

岐阜県職員（建築職）を 志望される皆様へ

どんな仕事をするの？
一緒に働くのはどんな人？

あなたの“知りたいこと”を
紹介します！

【問い合わせ先】

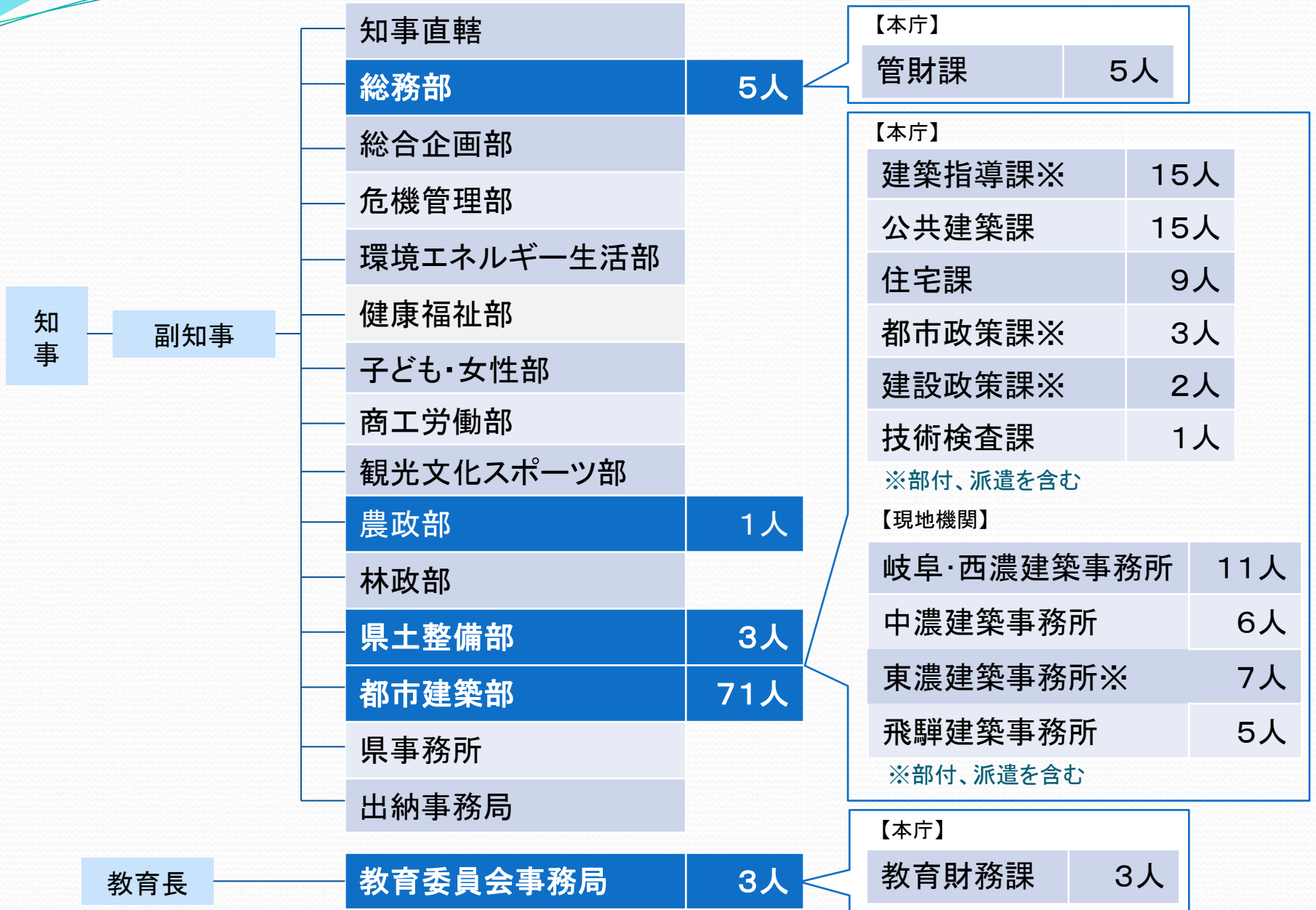
岐阜県都市建築部建築指導課

〒500-8570 岐阜市藪田南2-1-1
電話 058-272-1111 内線4781
FAX 058-278-2782
メール c11655@pref.gifu.lg.jp



県の組織と建築職の主な配属先

(令和7年4月1日現在)



建築職の主な業務内容

建築職は、安全な建物・住みよいまちづくりのための建築・宅地開発規制、県有建物の企画・設計・工事監理、住まいに関する企画や公営住宅の建設指導等の業務に携わります。

主な配属先		主な業務
本庁	建築指導課	・ 建築物の指導、規制 ・ 建築物の防災対策 耐震化の促進 ・ 建築・宅地開発（盛土）の指導、規制 など
	公共建築課	・ 県有建物の企画・設計及び工事監理 ・ 県有建物の改修工事や安全点検 など
	住宅課	・ 住まいに関する企画 ・ 住生活の安定確保及び向上促進 ・ 公営住宅の建設指導、県営住宅の運営 など
現地機関	建築事務所 (岐阜・西濃、中濃、東濃、飛騨)	・ 建築確認申請の審査 ・ 開発許可申請の審査 など

※その他の配属先：都市政策課、技術検査課、管財課、教育委員会教育財務課 など

建築職の職員の状況

(令和7年4月1日現在)

建築職総数 83人 (男性65人 (78%)、女性18人 (22%))

- うち民間企業等職務経験者 12人 (うち女性3人)
- うち建築士 63人 (うち 一級55人、二級12人) ※一級建築士資格取得支援制度あり

[年齢構成別]

年代	人数	うち女性
20代以下	19人	6人
30代	18人	4人
40代	19人	7人
50代	27人	1人

[配属先別]

配属先	人数	うち女性
建築指導課	15人	0人
公共建築課	15人	5人
住宅課	9人	3人
建築事務所	29人	7人
その他	15人	3人

[補職別]

補職等	人数	うち女性
技師	11人	2人
主任技師	20人	7人
技術主査	20人	8人
係長相当職	15人	1人
課長相当職以上	17人	0人

※通常、2~3年を目途に人事異動があります！

【参考】

岐阜県職員全体 約24,500人

(知事部局 約4,700人、教育委員会 約15,700人、
警察本部 約4,000人、その他 約100人)

仕事の様子

新潟庁舎の建設工事



被災地への
建築物応急危険度判定士派遣



高等学校の校舎建設
工事現場



打ち合わせ

岐阜県職員（建築職）として働く魅力とは？

- やりがいと幅広い経験ができる！

県庁の職員は県内の建築物を対象として仕事ができ、業務内容についても幅広い業務に携わることができます。

具体的には、営繕業務においては、高等学校や文化施設などの設計・施工に関する仕事を行います。より良い建築物とするため、担当者が協力し、知識と経験で問題を解決しながら業務をおこなっており、苦勞した建物が完成した時の達成感は格別です。

建築行政の業務においては、県内全域の建築物に対し建築基準法等の建築に関する法律に基づく審査をしています。県民から直接相談されることも多く、県民生活の安全や安心に貢献していると感じることができます。

それ以外にも、さまざまな業務において、建築職以外の様々な職種の方と協力しながら事業を進めていくなかで、やりがいを見つけられ、幅広い経験と知識を得ることができます。

- 働きやすい職場環境！

転勤はありますが、それぞれの地域での良さを経験することができ、また職場はある程度気心の知れた同僚でもあり風通しの良い環境です。

また、本県の特長として一級建築士の資格の取得に対する支援制度が充実しており、若手職員の方も働きながら効率的に試験の準備ができ、スキルアップを図ることができます。

育児休暇や介護休暇などの制度を利用することにより、しっかり育児や介護をしながら仕事を続けることが可能です。

先輩職員紹介

[インタビュー実施:令和7年6月]



山本 裕紀 主任技師

建築指導課

- ・平成31年4月 入庁 東濃建築事務所
- ・令和 4年4月 ぎふ建築担い手支援センター
- ・令和 6年4月 建築指導課（現所属）

■現在の仕事内容は？

地震による建築物の倒壊による被害を最小限に留めるため、建築物等の耐震化を促進するための事業を主な業務としています。岐阜県は木造住宅の割合が多いため、木造住宅の所有者に対する事業として、耐震化の啓発や相談体制・技術力確保のための事業者向け講習会等を重点的に実施しています。

■働く環境についてはどう思われますか？

執務室は他課と壁等で区切られておらず、他課との連携が取りやすい環境です。また、上司や同僚は親身になって相談に乗ってくれるため、一人で問題を抱え込むことなく仕事ができます。なお、所属ごとのバレーボール大会や若手職員の親睦会等のイベントも実施されるため、仕事以外でも充実した生活を送れています。



武藤 美里 技師

公共建築課

- ・令和 6年10月 入庁 公共建築課

■現在の仕事内容は？

公共建築課では、県有施設の長寿命化や新しいニーズに対応するための改築工事や改修工事などを行っています。現在、私は主に高校の改修工事において、設計や工事の監督員を担当しています。設計者や施工者、施設の担当者などの関係各所と協議を重ねて、図面や建物を造り上げていく過程にやりがいを感じています。

■入庁して6ヶ月が経ちましたがどうですか？

民間企業での社会人経験を経て入庁し、はじめは監督員としての立場や制度の違いに戸惑うこともありましたが、OJTの先輩をはじめ、課の皆さんでサポートいただける体制のおかげで日々できることが増えていると実感します。また、プライベートの時間が確保しやすいので、リフレッシュしながら健康に働くことができます。

先輩職員紹介

[インタビュー実施:令和7年6月]



西 尚輝 技師

住宅課

- ・令和 4年4月 入庁 飛騨建築事務所
- ・令和 7年4月 住宅課 (現所属)

■現在の仕事内容は？

住宅課では、県民の皆様に「こんなまちに住みたい」と思っただけのようなまちづくり・住まいづくりに努めています。課としての業務は多岐にわたりますが、私は高齢者向け住宅や長期優良住宅などを担当しており、バリアフリー構造の審査や長く安心して住める住宅のとりまとめなどの業務を行っています。

■初めて所属異動を経験しましたがどうですか？

職場環境、住居地、業務内容や所管する法令など様々なことが大きく変わり、新鮮な気持ちで入庁4年目をスタートすることができました。新しいことに取り組む中にも、前の所属で身に着けたことが生きる場面があり、所属が変わっても変わることはない自分の強みを、これからも大切にしていきたいと思っています。



中川 珠希 主任技師

管財課

- ・平成31年4月 入庁 公共建築課
- ・令和 4年4月 飛騨建築事務所
- ・令和 6年4月 管財課 (現所属)

■現在の仕事内容は？

管財課では県庁舎の維持管理や営繕119番として県有施設の工事、設計などの技術的助言を担当しています。建物を建築・修繕するうえでは、地域の特性や施設の事情、県民の皆様などの利用者に配慮した検討が必要になってきます。より快適な県有施設を目指して、日々、学び続けることを大切にしています。

■仕事を進めるうえで心掛けていることは？

建物の維持管理に携わる中で、安全性と快適性を最優先に丁寧かつ迅速な対応を心掛けています。利用者の目線に立ち、日々の小さな変化にも気付ける観察力を大切にしています。

先輩職員紹介

[インタビュー実施:令和7年6月]



竹中 愛翔 技師

岐阜・西濃建築事務所

・令和 6年4月 入庁 岐阜・西濃建築事務所

■現在の仕事内容は？

主として建築基準法、都市計画法等の許認可申請の審査事務や建築・開発に関する相談対応等を担当しています。審査や相談にあたっては、各種法令の他、岐阜県の条例や法解釈等を確認しつつ、手落ちのないように業務を行っています。毎日様々な相談があるため、日々勉強して理解を深めています。

■入庁して1年が経ちましたがどうですか？

入庁年度は右も左もわかりませんでした。1年が経ち、手続きの流れはある程度把握できるようになりました。頻出する相談に対してはどのような回答をすべきか考えられるようになりましたが、行政として正確な回答を求められるため、上司に相談し慎重かつ丁寧な対応を心掛けています。



坪井 もも 技師

中濃建築事務所

・令和 3年4月 入庁 建築指導課
・令和 6年4月 中濃建築事務所（現所属）

■現在の仕事内容は？

建築基準法に基づく建築確認の審査や都市計画法に基づく開発許可の審査を行っています。また、建築士等から基準の取り扱い等の相談を受けています。日々、様々な相談があり、自分の知識不足を感じることもありますが、知識や経験が豊富な先輩方に教わることで、安心して業務を行うことができます。

■1級建築士の資格を取得するうえで心掛けたことは？

日々の業務で得た知識を試験勉強に活かすことを心掛けました。職場の先輩方は、ご自身も苦労してきた経験があるので、私が試験勉強で分からないことがあれば教えてくださったり、試験直前には休暇を取らせていただく等、多くの配慮をしていただきました。こうしたバックアップ体制があったことも、モチベーション維持の助けになりました。