



恵那記者会同時配布資料  
岐阜県政記者クラブ加盟社各位



令和6年10月23日(水)		岐阜県発表資料	
所 属	担 当 課	担当者	電話番号
岐阜県	観光資源活用課	北村、可児	内線 3930 TEL058-272-8396 FAX058-278-2674
東美濃歴史街道協議会	事務局(恵那市観光交流課)	大島	TEL0573-26-6830 FAX0573-26-2861
土岐プレミアム・アウトレット	営業課	永田	TEL0572-53-3190

～ 東美濃歴史街道協議会×土岐プレミアム・アウトレット ～  
**年一度のお楽しみ 東美濃の五平餅8店舗を食べ比べ!**  
第二回 東美濃五平餅まつり in 土岐プレミアム・アウトレット

岐阜県と東美濃歴史街道協議会は、地域で古くから当たり前のように食されている郷土食を掘り起こし、観光誘客につなげる取組みを進めています。

この度、昨年ご好評いただきましたイベント「東美濃五平餅まつり in 土岐プレミアム・アウトレット」の第二回目を11月9日(土)・10日(日)に開催します。

今年も五平餅の本場である東美濃地域に所在する店舗の中から、厳選した「五平餅」を販売する8店舗を集めたほか、栗菓子をはじめとする東美濃地域の味覚を取り揃えております。ぜひ地域の味覚を通して東美濃地域の魅力を感じてください。

記

1 第二回 東美濃五平餅まつり in 土岐プレミアム・アウトレット概要

「五平餅」は、東美濃地域におよそ120店舗で販売されており、店舗ごとにそれぞれ味もカタチもすべて異なる地域を代表する郷土食です。

この五平餅店舗の中から、選りすぐりの店舗が出店します。併せて東美濃地域内の自治体観光PR・特産品販売ブースも出展します。



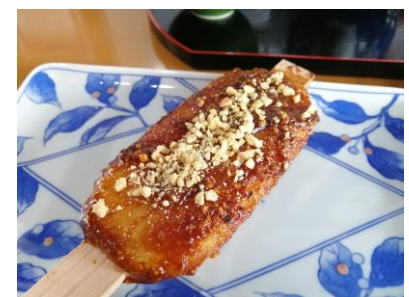
<団子型五平餅>

2 開催日時

令和6年11月9日(土)・10日(日)  
各日10:00～16:00

3 開催場所

土岐プレミアム・アウトレット GAP前広場  
(〒509-5127 土岐市土岐ヶ丘1-2)



<わらじ型五平餅>

#### 4 出店店舗（五平餅販売店舗）

	店舗名	所在市町	カタチ・タレベース
1	あまから恵那本店	恵那市	団子型・しょうゆ
2	御食事処 正盛	可児市	わらじ型(揚げ)・ミックス
3	喜 楽	中津川市	団子型・しょうゆ
4	こなもん屋	御嵩町	わらじ型・みそ
5	どうだん	中津川市	団子型・しょうゆ
6	まつやおやつ	御嵩町	わらじ型・しょうゆ
7	みのり	中津川市	団子型・しょうゆ
8	ロトさん家	土岐市	わらじ型・しょうゆ

#### 5 出店自治体PRブース

	店舗名	販売内容
1	恵那市観光協会	栗菓子・岩村カステーラ・寒天ラーメンなど
2	土岐市観光協会	栗菓子・和菓子・美濃焼など
3	瑞浪市	ポーノポークカレー・ジャーキー・お米など

#### <参考>

##### <東美濃の五平餅>

「五平餅」の食文化は、東美濃地域を中心に県内では飛騨地方や岐阜地域など、県外では隣接する長野県や愛知県でも好んで食されており、この東美濃7市町だけでもおよそ120店舗で販売されています。

各店舗の五平餅は、団子型やわらじ型など形も様々で、タレのベースが醤油か味噌か、クルミやゴマ、落花生などの隠し味の違い、米の種類やご飯の硬さ、焼き加減など、店舗ごとの工夫を凝らして味わいが違います。また、串も竹串や木のへらの違いもあり、呼び名も「ごへい」や「ごへいだ」と呼ぶ地域もあります。



<わらじ型五平餅>

##### <東美濃歴史街道協議会>

会長：恵那市長（令和5～6年度）

構成：東美濃7市町（多治見市、中津川市、瑞浪市、恵那市、土岐市、可児市、御嵩町）  
上記観光協会、岐阜県

事務局：恵那市観光交流課

リニア開業を見据えて、南北観光軸（東美濃ふるさと街道）と東西観光軸（いにしえ街道）の両街道エリアを「東美濃歴史街道」と位置づけ、リニア沿線の観光協会、市町と県が一体となって観光振興に取り組み、魅力ある観光地づくりと交流人口の拡大を図ることを目的として、平成29年7月に発足。