



恵那記者会・都道府県記者クラブ同時発表
岐阜県政記者クラブ加盟社各位

令和6年9月17日（火） 岐阜県発表資料			
所 属	担 当 課	担当者	電話番号
岐阜県	観光資源活用課	北村	058-272-8396 内線 3930
東美濃歴史街道協議会	事務局（恵那市観光交流課）	大島	0573-26-6830(直通)
(株)JR東日本クロスステーション デベロップメントカンパニー	PR 事務局 (サニーサイドアップ内)	新甫	03-6894-3200(代)

～岐阜県・東美濃歴史街道協議会×JR東日本クロスステーション～ 「中津川栗きんとん」12店舗の食べ比べ JR東京駅でPOP UP SHOP を3日間限定開催

岐阜県と東美濃歴史街道協議会^{*1}は、リニア中央新幹線の岐阜県駅開業に向けて東美濃地域の様々な観光資源を掘り起こし、観光誘客につなげる取組みを進めています。

この度、株式会社 JR 東日本クロスステーション デベロップメントカンパニー（所在地：東京都渋谷区、カンパニー長：杉村晶生）と連携し、同社がプロデュースする地域活性化応援プロジェクト「地のモノ LOVER(ジノモノラバー)^{*2}」第7弾として、中津川市内の栗きんとん12店舗を集めたPOP UP SHOP「中津川の栗きんとん LOVER」を、下記のとおり開催します。



<中津川の栗きんとん LOVER>

中津川市の12店舗の和菓子屋さんが丹精込めて作った「中津川栗きんとん」を集めて食べ比べができるコーナーに加えて、栗きんとんをアレンジした和洋菓子も用意。また、岐阜県東美濃地域6市1町の観光情報を集めて提供するコーナーもあり、今が旬の中津川の栗菓子を切り口に、東美濃の魅力をJR東京駅に訪れる全国の観光客にアピールしていきます。

記

○「中津川の栗きんとん LOVER」概要

- 開催日時：令和6年9月27日（金）～29日（日）
10：00～20：00（最終日29日は19：00まで）
- 場 所：グランスタ東京 イベントスペース「chikakita」（JR東京駅地下1階）
- 主 催：岐阜県、東美濃歴史街道協議会、(株)JR東日本クロスステーション デベロップメントカンパニー
- 協 賛：(一社)中津川市観光局

5. 実施内容：

(1) 中津川栗きんとんの販売<参加12店舗> ※表示は税込み価格



【栗菓子処 信玄堂】

栗きんとん 290円

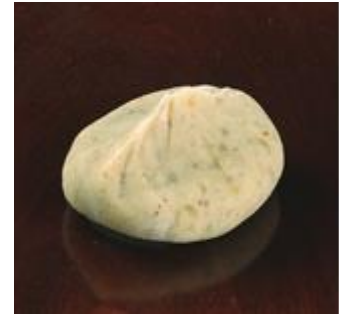
新鮮な栗を贅沢に使用し、しっかりと風味豊かに丁寧に茶巾絞りにしています。



【栗菓子処 やまつ】

栗きんとん 291円

栗のうまみをぎゅっと凝縮した、しっとりなめらかな栗きんとんをお楽しみください。



【仁太郎】

栗きんとん 290円

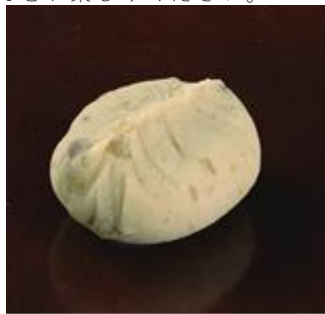
地元中津川産をはじめ、選び抜かれた栗を使用しております。



【栗菓匠 七福】

栗きんとん 290円

栗本来の風味と粒の食感を残し、さっぱりとした味わいが楽しめます。



【御菓子司 梅園】

栗きんとん 290円

しっとりなめらか、大きな栗の粒の食感と味わい。秋の味覚を楽しんでいただけます。



【松 葉】

栗きんとん 291円

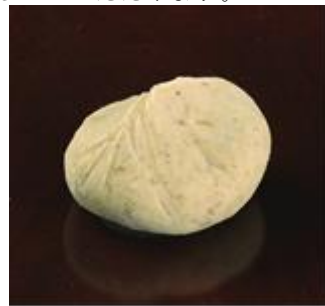
なめらかな舌触りと優しい甘さが口の中で広がります。



【御栗菓子 松月堂】

栗きんとん 291円

賞味すれば、ほっくりとほのかに甘く口に広がる栗本来の風味をお楽しみください。



【御菓子所 しん】

栗きんとん 290円

栗の素材を生かすため砂糖は少なめに使用しています。



【御菓子司 恵那福堂】

栗きんとん 291円

香り、味、栗の風味を充分楽しんでいただけるよう、なめらかなきんとんの中に粒を残し、栗と砂糖のみで焼き上げます。



【御菓子司 美濃屋】

栗きんとん 290円

栗の味を大事にした、上品な甘さの粒の多いタイプの栗きんとんになっております。



【柿の木】

栗きんとん 290円

甘さをおさえ栗の味を引き出し、栗の粒の食感も一緒に楽しめるのが特徴です。



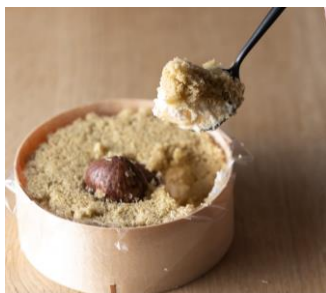
【田丸屋商店】

栗きんとん 285円

昔ながらの製法にこだわり、栗の粒や皮が少し残るのが特徴です。

※在庫が無くなり次第、予告なく販売を終了する場合があります。

(2) 中津川栗菓子販売



【WAPPA】



【栗の木ロール】



【栗きんとん生食パン】

(3) 東美濃歴史街道協議会 観光PR

- ①東美濃中山道のパネル掲出
- ②東美濃7市町（多治見市、中津川市、瑞浪市、恵那市、土岐市、可児市、御嵩町）の観光パンフレットやノベルティの配布
- ③観光相談の実施



【東美濃の中山道（落合の石畳）】

6. 参考

※1 東美濃歴史街道協議会

会長：恵那市長（令和5～6年度）

構成：東美濃7市町

（多治見市、中津川市、瑞浪市、恵那市、土岐市、可児市、御嵩町）

上記観光協会、岐阜県

事務局：恵那市観光交流課

リニア開業を見据えて、南北観光軸（東美濃ふるさと街道）と東西観光軸（いにしえ街道）の両街道エリアを「東美濃歴史街道」と位置づけ、リニア沿線の観光協会、市町と県が一体となって観光振興に取り組み、魅力ある観光地づくりと交流人口の拡大を図ることを目的として、平成29年7月に発足。



ニッポンのまんなか美濃の東

※2 地のモノLOVERとは

エキナカ商業施設エキュートが「地域」×「モノ（食材・商材）」に絞ったコアなテーマを設定し、“POP UP SELECT SHOP”という形でその魅力を深掘り、駅で発信していく地域活性化応援プロジェクトです。

地のモノLOVER Instagram開設
POP UP SHOPの開催情報だけでなく
地域の情報を積極的に発信していきます。



@JINMONO.LOVER



【第1弾】行方のさつまいもLOVER



【第2弾】松本平のクラフトワインLOVER