

将来、介護施設や高齢者住宅を含めた在宅医療等で追加的に対応する患者数(推計値)

・現在、医療機関に入院している患者の内、将来は在宅医療等に対応すべきとされる患者  
 ・療養病床の入院患者の内、医療区分1の70% ・地域差解消分  
 ・一般病床でC3未満(医療資源投入量:175点以下)

2025年に在宅医療等で追加的に対応する必要がある患者数は県全体で約2,700人と推計。

医療機関所在地	種別	2013年度の医療需要 (医療機関所在地)(人/日)	内訳概算*1	2025年度の医療需要 (医療機関所在地)(人/日)	内訳概算*2
岐阜	①介護老人保健施設の患者数		2,138		3,064
	②在宅医療等で追加的に対応する患者数 区分1の70%+C3未満の患者数+地域差解消分	2,848	710	4,153	1,089
	③訪問診療の患者数	4,656		6,531	
	小計	7,504		10,684	
西濃	①介護老人保健施設の患者数		1,075		1,424
	②在宅医療等で追加的に対応する患者数 区分1の70%+C3未満の患者数+地域差解消分	1,409	334	1,980	556
	③訪問診療の患者数	1,548		2,025	
	小計	2,957		4,005	
中濃	①介護老人保健施設の患者数		1,235		1,547
	②在宅医療等で追加的に対応する患者数 区分1の70%+C3未満の患者数+地域差解消分	1,579	344	2,026	479
	③訪問診療の患者数	1,494		1,908	
	小計	3,073		3,934	
東濃	①介護老人保健施設の患者数		1,140		1,458
	②在宅医療等で追加的に対応する患者数 区分1の70%+C3未満の患者数+地域差解消分	1,435	295	1,822	364
	③訪問診療の患者数	2,046		2,627	
	小計	3,481		4,449	
飛騨	①介護老人保健施設の患者数		612		731
	②在宅医療等で追加的に対応する患者数 区分1の70%+C3未満の患者数+地域差解消分	786	174	935	204
	③訪問診療の患者数	814		973	
	小計	1,600		1,908	
全体	①介護老人保健施設の患者数		6,200		8,224
	②在宅医療等で追加的に対応する患者数 区分1の70%+C3未満の患者数+地域差解消分	8,057	1,857	10,916	2,692
	③訪問診療の患者数	10,558		14,064	
	小計	18,615		24,980	

※推計ツール及び各保健所で取りまとめた病院報告等をもとに算出しております。

また、表中の\*1、\*2の「介護老人保健施設の患者数」と「在宅医療等で追加的に対応する患者数」の内訳は、あくまでも目安の数値となります。

## 介護給付等対象サービスの見込み量(全圏域)

## 1. 居宅、地域密着、施設サービス量の推計

	平成27年度	平成28年度	平成29年度	平成37年度
(1) 居宅サービス	814,565	838,804	917,259	1,489,709
①訪問介護(回)	287,100	318,212	353,927	624,061
②訪問入浴介護(回)	6,032	6,634	7,412	12,671
③訪問看護(回)	54,783	59,664	65,761	112,800
④訪問リハビリテーション(回)	12,478	14,331	16,237	27,199
⑤居宅療養管理指導(人)	8,146	9,101	10,089	14,128
⑥通所介護(回)	256,011	226,185	243,882	367,245
⑦通所リハビリテーション(回)	55,486	58,326	61,721	86,820
⑧短期入所生活介護(日)	95,805	104,876	113,038	180,654
⑨短期入所療養介護(日)	11,381	12,146	13,990	23,248
⑩特定施設入居者生活介護(人)	1,214	1,327	1,527	1,989
⑪福祉用具貸与(人)	25,420	27,229	28,836	37,804
⑫特定福祉用具購入費(人)	709	773	839	1,090
(2) 地域密着型サービス	16,859	72,603	77,860	113,801
①定期巡回・随時対応型訪問介護看護(人)	151	279	344	550
②夜間対応型訪問介護(人)	31	29	29	30
③認知症デイサービス (認知症対応型通所介護)(回)	9,876	10,138	10,498	12,485
④小規模多機能型居宅介護(人)	1,492	1,658	1,821	2,379
⑤認知症グループホーム (認知症対応型共同生活介護)(人)	4,128	4,267	4,424	5,306
⑥地域密着型特定施設入居者生活介護(人)	139	161	170	239
⑦地域密着型特別養護老人ホーム (地域密着型介護老人福祉施設入所者生活介護)(人)	938	972	1,043	1,309
⑧看護小規模多機能型居宅介護(人)	104	167	239	375
⑨地域密着型デイサービス (地域密着型通所介護)(回)		54,932	59,292	91,128
(3) 住宅改修(人)	529	570	612	800
(4) 居宅介護支援(人)	41,362	43,341	45,315	57,622
(5) 介護保険施設サービス	16,962	17,296	17,785	20,497
①特別養護老人ホーム(介護老人福祉施設)(人)	9,525	9,756	10,238	11,935
②介護老人保健施設(人)	6,887	6,990	7,057	8,133
③介護療養型医療施設(人)	550	550	490	429

## 2. 介護予防、地域密着型介護予防サービス量の推計

	平成27年度	平成28年度	平成29年度	平成37年度
(1) 介護予防サービス	31,550	30,998	30,317	48,436
①介護予防訪問介護(人)	4,752	2,962	1,063	0
②介護予防訪問入浴介護(回)	47	68	91	237
③介護予防訪問看護(回)	6,645	8,167	9,997	23,141
④介護予防訪問リハビリテーション(回)	1,919	2,246	2,571	4,466
⑤介護予防居宅療養管理指導(人)	449	535	637	952
⑥介護予防通所介護(人)	7,108	4,964	2,279	0
⑦介護予防通所リハビリテーション(人)	1,813	2,016	2,236	2,975
⑧介護予防短期入所生活介護(日)	1,515	1,857	2,289	4,403
⑨介護予防短期入所療養介護(日)	120	145	166	324
⑩介護予防特定施設入居者生活介護(人)	219	233	282	356
⑪介護予防福祉用具貸与(人)	6,672	7,492	8,370	11,162
⑫特定介護予防福祉用具購入費(人)	291	313	336	420
(2) 地域密着型介護予防サービス	261	305	347	521
①介護予防認知症デイサービス (介護予防認知症対応型通所介護)(回)	101	114	123	197
②介護予防小規模多機能型居宅介護(人)	143	172	202	299
③介護予防認知症グループホーム (介護予防認知症対応型共同生活介護)(人)	17	19	22	25
④介護予防地域密着型デイサービス (介護予防地域密着型通所介護)(人)		0	0	0
(3) 住宅改修(人)	297	314	331	403
(4) 介護予防支援(人)	15,336	14,080	12,279	15,502

## 介護給付等対象サービスの見込み量(岐阜)

### 1. 居宅、地域密着、施設サービス量の推計

岐阜圏域	平成27年度	平成28年度	平成29年度	平成37年度
(1) 居宅サービス	314,582	331,628	369,175	667,152
①訪問介護(回)	134,486	158,752	182,820	366,929
②訪問入浴介護(回)	2,041	2,249	2,509	4,668
③訪問看護(回)	20,387	22,460	24,653	42,116
④訪問リハビリテーション(回)	4,615	5,540	6,549	11,784
⑤居宅療養管理指導(人)	3,422	3,915	4,395	6,084
⑥通所介護(回)	83,868	68,884	74,526	119,175
⑦通所リハビリテーション(回)	23,474	24,118	24,908	34,942
⑧短期入所生活介護(日)	30,562	32,964	34,926	60,301
⑨短期入所療養介護(日)	2,236	2,585	3,085	6,621
⑩特定施設入居者生活介護(人)	291	297	379	481
⑪福祉用具貸与(人)	9,015	9,661	10,195	13,744
⑫特定福祉用具購入費(人)	185	203	230	307
(2) 地域密着型サービス	7,103	29,891	32,168	48,135
①定期巡回・随時対応型訪問介護看護(人)	95	160	195	223
②夜間対応型訪問介護(人)	31	29	29	30
③認知症デイサービス (認知症対応型通所介護)(回)	4,301	4,297	4,410	5,200
④小規模多機能型居宅介護(人)	618	677	759	991
⑤認知症グループホーム (認知症対応型共同生活介護)(人)	1,625	1,667	1,716	2,096
⑥地域密着型特定施設入居者生活介護(人)	103	110	118	158
⑦地域密着型特別養護老人ホーム (地域密着型介護老人福祉施設入所者生活介護)(人)	284	284	313	385
⑧看護小規模多機能型居宅介護(人)	46	70	117	203
⑨地域密着型デイサービス (地域密着型通所介護)(回)		22,597	24,511	38,849
(3) 住宅改修(人)	142	152	162	218
(4) 居宅介護支援(人)	13,945	14,664	15,268	20,021
(5) 介護保険施設サービス	5,748	5,836	6,061	7,270
①特別養護老人ホーム(介護老人福祉施設)(人)	3,058	3,138	3,406	4,038
②介護老人保健施設(人)	2,424	2,432	2,449	3,049
③介護療養型医療施設(人)	266	266	206	183

### 2. 介護予防、地域密着型介護予防サービス量の推計

岐阜圏域	平成27年度	平成28年度	平成29年度	平成37年度
(1) 介護予防サービス	13,923	13,590	12,957	23,997
①介護予防訪問介護(人)	2,406	1,435	271	0
②介護予防訪問入浴介護(回)	20	24	30	63
③介護予防訪問看護(回)	2,741	3,448	4,262	11,732
④介護予防訪問リハビリテーション(回)	719	892	1,086	1,865
⑤介護予防居宅療養管理指導(人)	200	232	266	364
⑥介護予防通所介護(人)	3,043	2,003	597	0
⑦介護予防通所リハビリテーション(人)	843	930	1,021	1,316
⑧介護予防短期入所生活介護(日)	517	723	984	2,533
⑨介護予防短期入所療養介護(日)	35	43	48	142
⑩介護予防特定施設入居者生活介護(人)	49	51	88	114
⑪介護予防福祉用具貸与(人)	3,264	3,720	4,211	5,742
⑫特定介護予防福祉用具購入費(人)	86	89	93	126
(2) 地域密着型介護予防サービス	120	133	144	205
①介護予防認知症デイサービス (介護予防認知症対応型通所介護)(回)	48	45	35	38
②介護予防小規模多機能型居宅介護(人)	69	85	106	165
③介護予防認知症グループホーム (介護予防認知症対応型共同生活介護)(人)	3	3	3	2
④介護予防地域密着型デイサービス (介護予防地域密着型通所介護)(人)		0	0	0
(3) 住宅改修(人)	98	99	101	119
(4) 介護予防支援(人)	6,917	5,141	3,232	4,318

出典:第6期岐阜県高齢者安心計画(平成27年度-平成29年度)

## 介護給付等対象サービスの見込み量(西濃)

### 1. 居宅、地域密着、施設サービス量の推計

西濃圏域	平成27年度	平成28年度	平成29年度	平成37年度
(1) 居宅サービス	133,929	146,421	147,932	215,021
①訪問介護(回)	35,479	37,499	39,972	56,850
②訪問入浴介護(回)	956	1,034	1,108	1,528
③訪問看護(回)	8,658	9,354	10,183	19,412
④訪問リハビリテーション(回)	2,406	2,626	2,845	4,312
⑤居宅療養管理指導(人)	1,233	1,320	1,409	2,031
⑥通所介護(回)	42,338	47,467	40,110	55,754
⑦通所リハビリテーション(回)	11,244	11,902	12,834	18,169
⑧短期入所生活介護(日)	24,451	27,625	30,847	44,994
⑨短期入所療養介護(日)	2,522	2,640	3,426	5,037
⑩特定施設入居者生活介護(人)	119	132	146	212
⑪福祉用具貸与(人)	4,416	4,703	4,920	6,532
⑫特定福祉用具購入費(人)	107	119	132	190
(2) 地域密着型サービス	3,969	12,212	12,906	16,691
①定期巡回・随時対応型訪問介護看護(人)	16	24	32	96
②夜間対応型訪問介護(人)	0	0	0	0
③認知症デイサービス (認知症対応型通所介護)(回)	2,514	2,515	2,466	2,230
④小規模多機能型居宅介護(人)	251	268	289	393
⑤認知症グループホーム (認知症対応型共同生活介護)(人)	851	892	915	1,137
⑥地域密着型特定施設入居者生活介護(人)	0	0	0	0
⑦地域密着型特別養護老人ホーム (地域密着型介護老人福祉施設入所者生活介護)(人)	324	356	388	501
⑧看護小規模多機能型居宅介護(人)	13	25	25	50
⑨地域密着型デイサービス (地域密着型通所介護)(回)		8,132	8,791	12,284
(3) 住宅改修(人)	94	102	110	156
(4) 居宅介護支援(人)	7,496	7,841	8,264	10,427
(5) 介護保険施設サービス	3,198	3,257	3,278	3,849
①特別養護老人ホーム(介護老人福祉施設)(人)	1,910	1,932	1,939	2,289
②介護老人保健施設(人)	1,235	1,272	1,286	1,506
③介護療養型医療施設(人)	53	53	53	54

### 2. 介護予防、地域密着型介護予防サービス量の推計

西濃圏域	平成27年度	平成28年度	平成29年度	平成37年度
(1) 介護予防サービス	4,861	4,453	4,491	7,469
①介護予防訪問介護(人)	707	300	94	0
②介護予防訪問入浴介護(回)	0	0	0	0
③介護予防訪問看護(回)	1,066	1,335	1,705	3,693
④介護予防訪問リハビリテーション(回)	276	294	303	499
⑤介護予防居宅療養管理指導(人)	62	79	110	233
⑥介護予防通所介護(人)	1,046	563	182	0
⑦介護予防通所リハビリテーション(人)	336	384	441	670
⑧介護予防短期入所生活介護(日)	231	235	255	360
⑨介護予防短期入所療養介護(日)	23	31	40	87
⑩介護予防特定施設入居者生活介護(人)	26	27	28	36
⑪介護予防福祉用具貸与(人)	1,053	1,165	1,290	1,832
⑫特定介護予防福祉用具購入費(人)	35	40	43	59
(2) 地域密着型介護予防サービス	35	43	51	65
①介護予防認知症デイサービス (介護予防認知症対応型通所介護)(回)	11	17	23	26
②介護予防小規模多機能型居宅介護(人)	19	20	21	31
③介護予防認知症グループホーム (介護予防認知症対応型共同生活介護)(人)	5	6	7	8
④介護予防地域密着型デイサービス (介護予防地域密着型通所介護)(人)		0	0	0
(3) 住宅改修(人)	36	38	42	58
(4) 介護予防支援(人)	2,359	2,506	2,524	3,507

出典: 第6期岐阜県高齢者安心計画(平成27年度-平成29年度)

## 介護給付等対象サービスの見込み量(中濃)

### 1. 居宅、地域密着、施設サービス量の推計

中濃圏域	平成27年度	平成28年度	平成29年度	平成37年度
(1) 居宅サービス	142,641	150,680	163,968	276,031
①訪問介護(回)	41,980	44,092	47,441	82,478
②訪問入浴介護(回)	911	1,000	1,153	2,081
③訪問看護(回)	9,168	10,209	11,629	22,177
④訪問リハビリテーション(回)	2,011	2,247	2,441	3,203
⑤居宅療養管理指導(人)	1,442	1,590	1,737	2,596
⑥通所介護(回)	49,200	50,604	55,371	88,497
⑦通所リハビリテーション(回)	12,368	13,367	14,494	21,858
⑧短期入所生活介護(日)	18,640	20,021	21,473	40,165
⑨短期入所療養介護(日)	1,954	2,066	2,243	4,871
⑩特定施設入居者生活介護(人)	227	257	294	404
⑪福祉用具貸与(人)	4,562	5,032	5,488	7,428
⑫特定福祉用具購入費(人)	178	195	204	273
(2) 地域密着型サービス	1,204	5,248	5,565	9,663
①定期巡回・随時対応型訪問介護看護(人)	4	10	26	56
②夜間対応型訪問介護(人)	0	0	0	0
③認知症デイサービス (認知症対応型通所介護)(回)	113	122	121	169
④小規模多機能型居宅介護(人)	182	190	197	289
⑤認知症グループホーム (認知症対応型共同生活介護)(人)	711	730	791	964
⑥地域密着型特定施設入居者生活介護(人)	31	31	32	61
⑦地域密着型特別養護老人ホーム (地域密着型介護老人福祉施設入所者生活介護)(人)	143	145	150	221
⑧看護小規模多機能型居宅介護(人)	20	25	25	25
⑨地域密着型デイサービス (地域密着型通所介護)(回)	△	3,995	4,223	7,878
(3) 住宅改修(人)	113	119	130	174
(4) 居宅介護支援(人)	7,842	8,329	8,843	11,685
(5) 介護保険施設サービス	3,101	3,226	3,420	3,985
①特別養護老人ホーム(介護老人福祉施設)(人)	1,854	1,928	2,088	2,491
②介護老人保健施設(人)	1,202	1,253	1,287	1,474
③介護療養型医療施設(人)	45	45	45	20

### 2. 介護予防、地域密着型介護予防サービスの推計

中濃圏域	平成27年度	平成28年度	平成29年度	平成37年度
(1) 介護予防サービス	4,710	4,813	4,526	7,367
①介護予防訪問介護(人)	609	434	119	0
②介護予防訪問入浴介護(回)	12	24	40	143
③介護予防訪問看護(回)	890	1,159	1,493	3,628
④介護予防訪問リハビリテーション(回)	421	471	502	878
⑤介護予防居宅療養管理指導(人)	75	90	103	147
⑥介護予防通所介護(人)	1,099	862	339	0
⑦介護予防通所リハビリテーション(人)	328	353	381	501
⑧介護予防短期入所生活介護(日)	266	324	376	530
⑨介護予防短期入所療養介護(日)	14	16	16	23
⑩介護予防特定施設入居者生活介護(人)	44	52	59	81
⑪介護予防福祉用具貸与(人)	893	960	1,023	1,343
⑫特定介護予防福祉用具購入費(人)	59	68	75	93
(2) 地域密着型介護予防サービス	23	25	28	40
①介護予防認知症デイサービス (介護予防認知症対応型通所介護)(回)	0	0	0	0
②介護予防小規模多機能型居宅介護(人)	19	21	23	34
③介護予防認知症グループホーム (介護予防認知症対応型共同生活介護)(人)	4	4	5	6
④介護予防地域密着型デイサービス (介護予防地域密着型通所介護)(人)	△	0	0	0
(3) 住宅改修(人)	57	65	70	93
(4) 介護予防支援(人)	2,127	2,236	2,113	2,558

出典:第6期岐阜県高齢者安心計画(平成27年度-平成29年度)

## 介護給付等対象サービスの見込み量(東濃)

### 1. 居宅、地域密着、施設サービス量の推計

東濃圏域	平成27年度	平成28年度	平成29年度	平成37年度
(1) 居宅サービス	148,953	148,943	160,844	235,343
①訪問介護(回)	51,414	55,085	59,255	85,082
②訪問入浴介護(回)	1,907	2,129	2,397	3,999
③訪問看護(回)	11,807	12,995	14,519	23,309
④訪問リハビリテーション(回)	1,642	1,929	2,200	4,483
⑤居宅療養管理指導(人)	1,623	1,793	1,988	2,654
⑥通所介護(回)	53,544	46,312	49,750	72,172
⑦通所リハビリテーション(回)	4,634	4,986	5,354	7,007
⑧短期入所生活介護(日)	13,980	14,798	15,735	24,130
⑨短期入所療養介護(日)	2,989	3,149	3,521	4,988
⑩特定施設入居者生活介護(人)	461	521	589	762
⑪福祉用具貸与(人)	4,756	5,034	5,309	6,492
⑫特定福祉用具購入費(人)	196	212	227	265
(2) 地域密着型サービス	2,389	18,148	19,803	31,454
①定期巡回・随時対応型訪問看護看護(人)	36	55	61	120
②夜間対応型訪問介護(人)	0	0	0	0
③認知症デイサービス (認知症対応型通所介護)(回)	1,263	1,465	1,707	2,513
④小規模多機能型居宅介護(人)	240	258	281	363
⑤認知症グループホーム (認知症対応型共同生活介護)(人)	716	742	764	816
⑥地域密着型特定施設入居者生活介護(人)	0	0	0	0
⑦地域密着型特別養護老人ホーム (地域密着型介護老人福祉施設入所者生活介護)(人)	109	109	109	112
⑧看護小規模多機能型居宅介護(人)	25	25	50	50
⑨地域密着型デイサービス (地域密着型通所介護)(回)		15,494	16,831	27,480
(3) 住宅改修(人)	155	169	182	218
(4) 居宅介護支援(人)	7,872	8,191	8,504	10,298
(5) 介護保険施設サービス	3,069	3,089	3,119	3,342
①特別養護老人ホーム(介護老人福祉施設)(人)	1,763	1,783	1,813	1,997
②介護老人保健施設(人)	1,234	1,234	1,234	1,286
③介護療養型医療施設(人)	72	72	72	59

### 2. 介護予防、地域密着型介護予防サービス量の推計

東濃圏域	平成27年度	平成28年度	平成29年度	平成37年度
(1) 介護予防サービス	5,194	5,894	6,148	6,699
①介護予防訪問介護(人)	608	650	506	0
②介護予防訪問入浴介護(回)	12	17	18	26
③介護予防訪問看護(回)	1,530	1,789	2,090	3,189
④介護予防訪問リハビリテーション(回)	106	149	207	475
⑤介護予防居宅療養管理指導(人)	93	115	136	181
⑥介護予防通所介護(人)	1,120	1,244	1,004	0
⑦介護予防通所リハビリテーション(人)	218	255	292	368
⑧介護予防短期入所生活介護(日)	326	367	448	723
⑨介護予防短期入所療養介護(日)	23	24	27	37
⑩介護予防特定施設入居者生活介護(人)	85	88	92	111
⑪介護予防福祉用具貸与(人)	983	1,101	1,226	1,472
⑫特定介護予防福祉用具購入費(人)	90	95	102	117
(2) 地域密着型介護予防サービス	40	55	73	150
①介護予防認知症デイサービス (介護予防認知症対応型通所介護)(回)	20	30	42	101
②介護予防小規模多機能型居宅介護(人)	17	21	26	42
③介護予防認知症グループホーム (介護予防認知症対応型共同生活介護)(人)	3	4	5	7
④介護予防地域密着型デイサービス (介護予防地域密着型通所介護)(人)		0	0	0
(3) 住宅改修(人)	97	102	108	121
(4) 介護予防支援(人)	2,620	2,875	3,102	3,677

出典: 第6期岐阜県高齢者安心計画(平成27年度-平成29年度)



## 介護給付等対象サービスの見込み量(飛騨)

### 1. 居宅、地域密着、施設サービス量の推計

飛騨圏域	平成27年度	平成28年度	平成29年度	平成37年度
(1) 居宅サービス	74,505	71,132	75,341	96,164
①訪問介護(回)	23,780	22,783	24,439	32,723
②訪問入浴介護(回)	217	222	245	395
③訪問看護(回)	4,764	4,646	4,777	5,786
④訪問リハビリテーション(回)	1,804	1,989	2,203	3,418
⑤居宅療養管理指導(人)	426	483	560	763
⑥通所介護(回)	27,062	22,917	24,125	31,647
⑦通所リハビリテーション(回)	3,767	3,954	4,131	4,844
⑧短期入所生活介護(日)	8,172	9,468	10,058	11,064
⑨短期入所療養介護(日)	1,683	1,707	1,714	1,731
⑩特定施設入居者生活介護(人)	116	120	119	130
⑪福祉用具貸与(人)	2,671	2,799	2,924	3,608
⑫特定福祉用具購入費(人)	43	44	46	55
(2) 地域密着型サービス	2,194	7,102	7,409	9,870
①定期巡回・随時対応型訪問介護看護(人)	0	30	30	55
②夜間対応型訪問介護(人)	0	0	0	0
③認知症デイサービス (認知症対応型通所介護)(回)	1,685	1,738	1,794	2,374
④小規模多機能型居宅介護(人)	201	265	295	343
⑤認知症グループホーム (認知症対応型共同生活介護)(人)	225	236	238	293
⑥地域密着型特定施設入居者生活介護(人)	5	20	20	20
⑦地域密着型特別養護老人ホーム (地域密着型介護老人福祉施設入所者生活介護)(人)	78	78	83	90
⑧看護小規模多機能型居宅介護(人)	0	22	22	47
⑨地域密着型デイサービス (地域密着型通所介護)(回)		4,713	4,927	6,648
(3) 住宅改修(人)	25	28	28	34
(4) 居宅介護支援(人)	4,207	4,316	4,436	5,191
(5) 介護保険施設サービス	1,846	1,888	1,907	2,051
①特別養護老人ホーム(介護老人福祉施設)(人)	940	975	992	1,120
②介護老人保健施設(人)	792	799	801	818
③介護療養型医療施設(人)	114	114	114	113

### 2. 介護予防、地域密着型介護予防サービス量の推計

飛騨圏域	平成27年度	平成28年度	平成29年度	平成37年度
(1) 介護予防サービス	2,861	2,249	2,194	2,902
①介護予防訪問介護(人)	422	143	73	0
②介護予防訪問入浴介護(回)	3	3	3	4
③介護予防訪問看護(回)	417	436	447	899
④介護予防訪問リハビリテーション(回)	398	440	473	748
⑤介護予防居宅療養管理指導(人)	19	19	22	27
⑥介護予防通所介護(人)	800	292	157	0
⑦介護予防通所リハビリテーション(人)	88	94	101	120
⑧介護予防短期入所生活介護(日)	175	208	225	257
⑨介護予防短期入所療養介護(日)	24	32	35	35
⑩介護予防特定施設入居者生活介護(人)	15	15	15	14
⑪介護予防福祉用具貸与(人)	479	546	620	773
⑫特定介護予防福祉用具購入費(人)	21	21	23	25
(2) 地域密着型介護予防サービス	42	49	52	61
①介護予防認知症デイサービス (介護予防認知症対応型通所介護)(回)	21	22	24	32
②介護予防小規模多機能型居宅介護(人)	19	25	26	27
③介護予防認知症グループホーム (介護予防認知症対応型共同生活介護)(人)	2	2	2	2
④介護予防地域密着型デイサービス (介護予防地域密着型通所介護)(人)		0	0	0
(3) 住宅改修(人)	9	10	10	12
(4) 介護予防支援(人)	1,313	1,322	1,308	1,442

出典: 第6期岐阜県高齢者安心計画(平成27年度-平成29年度)

# 資料1-3

## 2025年度の「特別養護老人ホーム」及び「介護老人保健施設」の整備量(推計値)

現在、医療機関に入院している患者の内、在宅医療等に対応すべきとされる患者すべてが仮に「特別養護老人ホーム(=地域密着型を含む)」または「介護老人保健施設」で受け入れた場合として推計した場合、施設整備量は大幅に増加となり、施設での対応は困難。  
そのため、施設外サービスによる在宅医療等にかかる体制整備が必要。

### 【全圏域】

種別	A	B	C	D	E	F(参考)	G(参考)
	H27年見込	H37年見込	B-A	+追加的需要量	要整備量 C+D	H27~H29 整備計画	定員
特別養護老人ホーム	10,463	13,244	2,781	1,615	4,396	928	10,726
介護老人保健施設	6,887	8,133	1,125	1,077	2,202	175	6,714
介護療養病床	550	429	-	-	-	-12	568
合計	17,900	21,806	3,906	2,692	6,598	1,091	18,008

### 【岐阜】

種別	A	B	C	D	E	F(参考)	G(参考)
	H27年見込	H37年見込	B-A	+追加的需要量	要整備量 C+D	H27~H29 整備計画	定員
特別養護老人ホーム	3,342	4,423	1,081	653	1,734	358	3,515
介護老人保健施設	2,424	3,049	542	436	978	15	2,424
介護療養病床	266	183	-	-	-	-12	318
合計	6,032	7,655	1,623	1,089	2,712	361	6,257

### 【西濃】

種別	A	B	C	D	E	F(参考)	G(参考)
	H27年見込	H37年見込	B-A	+追加的需要量	要整備量 C+D	H27~H29 整備計画	定員
特別養護老人ホーム	2,234	2,790	556	334	890	107	2,321
介護老人保健施設	1,235	1,506	272	222	494	130	1,160
介護療養病床	53	54	-	-	-	-	52
合計	3,522	4,350	828	556	1,384	237	3,533

### 【中濃】

種別	A	B	C	D	E	F(参考)	G(参考)
	H27年見込	H37年見込	B-A	+追加的需要量	要整備量 C+D	H27~H29 整備計画	定員
特別養護老人ホーム	1,997	2,712	715	287	1,002	274	2,037
介護老人保健施設	1,202	1,474	247	192	439	30	1,288
介護療養病床	45	20	-	-	-	0	29
合計	3,244	4,206	962	479	1,441	304	3,354

### 【東濃】

種別	A	B	C	D	E	F(参考)	G(参考)
	H27年見込	H37年見込	B-A	+追加的需要量	要整備量 C+D	H27~H29 整備計画	定員
特別養護老人ホーム	1,872	2,109	237	218	455	60	1,853
介護老人保健施設	1,234	1,286	39	146	185	0	1,155
介護療養病床	72	59	-	-	-	0	57
合計	3,178	3,454	276	364	640	60	3,065

### 【飛騨】

種別	A	B	C	D	E	F(参考)	G(参考)
	H27年見込	H37年見込	B-A	+追加的需要量	要整備量 C+D	H27~H29 整備計画	定員
特別養護老人ホーム	1,018	1,210	192	122	314	129	1,000
介護老人保健施設	792	818	25	82	107	0	687
介護療養病床	114	113	-	-	-	0	112
合計	1,924	2,141	217	204	421	129	1,799

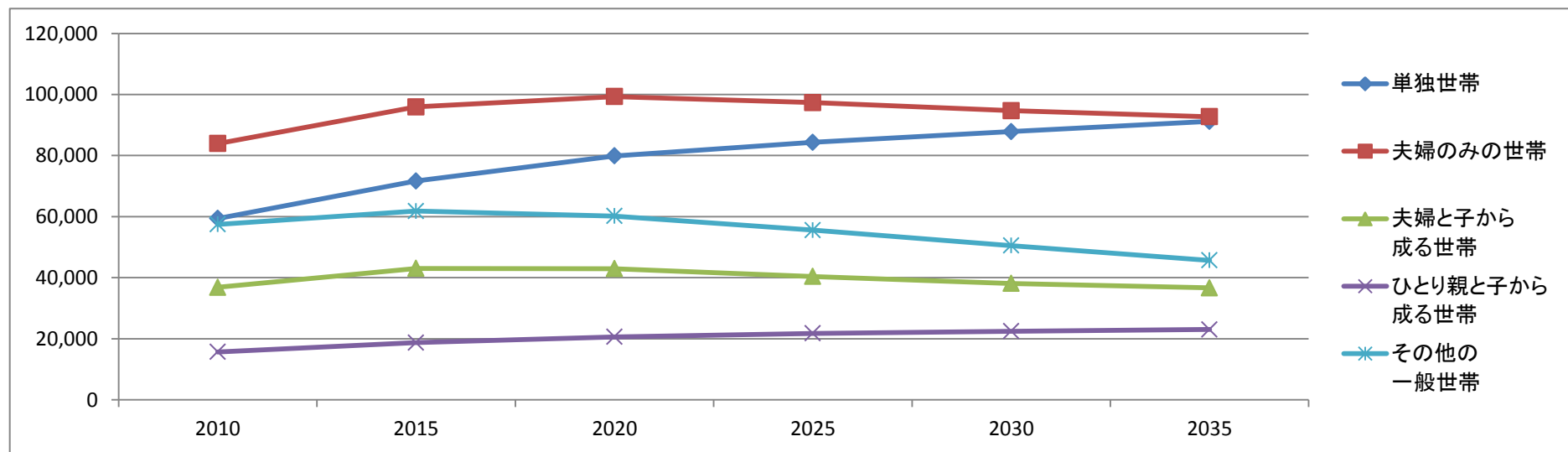
A,B,	岐阜県高齢者安心計画による見込値
C	B-A
D	資料1-1「在宅医療等で追加的に対応する患者数(推計値)」より転記 特養:老健を6:4で按分(特養と老健の定員構成比)
E	C+D
F	第6期岐阜県高齢者安心計画



## 岐阜県内の高齢者の世帯数について

「単身世帯」と「夫婦のみの世帯」は全体の50%以上を占めており、今後も年々増加傾向であるため、在宅医療・在宅介護等を利用しながらの在宅(=施設外)で生活していくことは容易ではない。

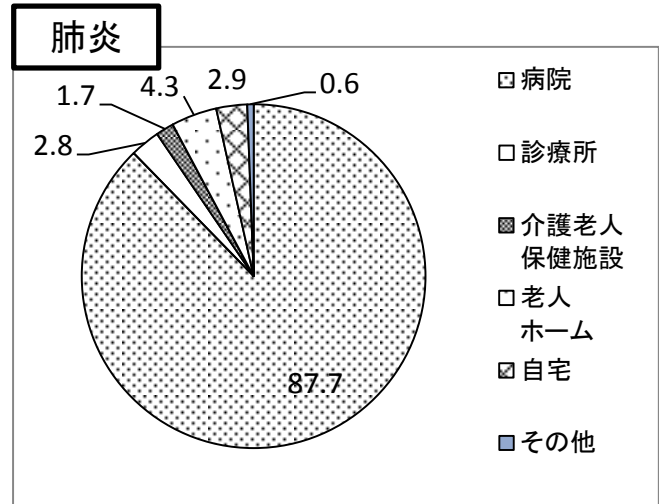
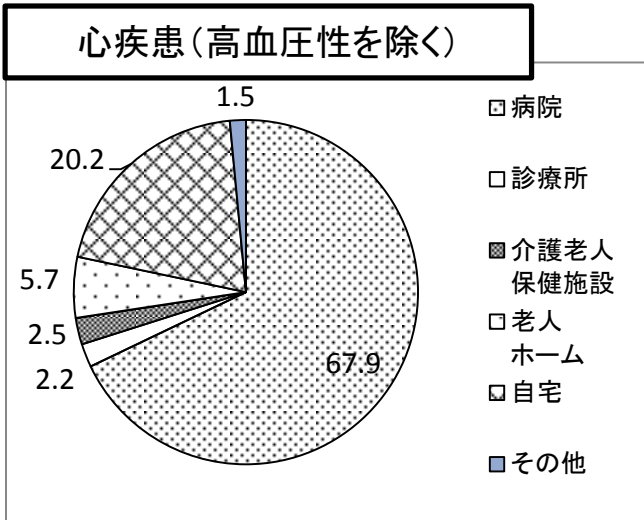
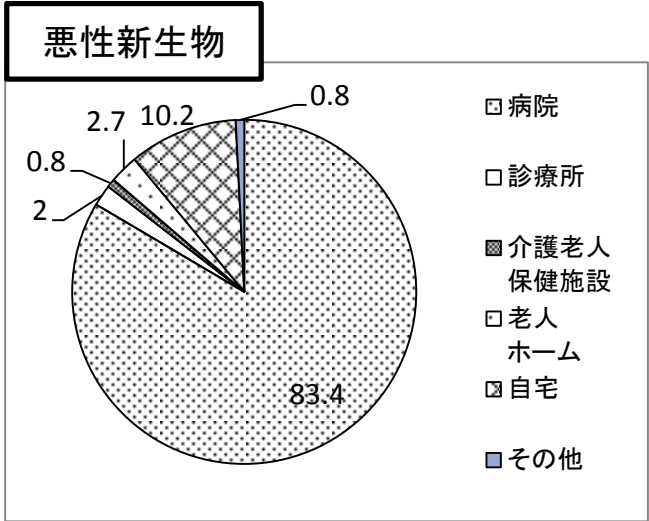
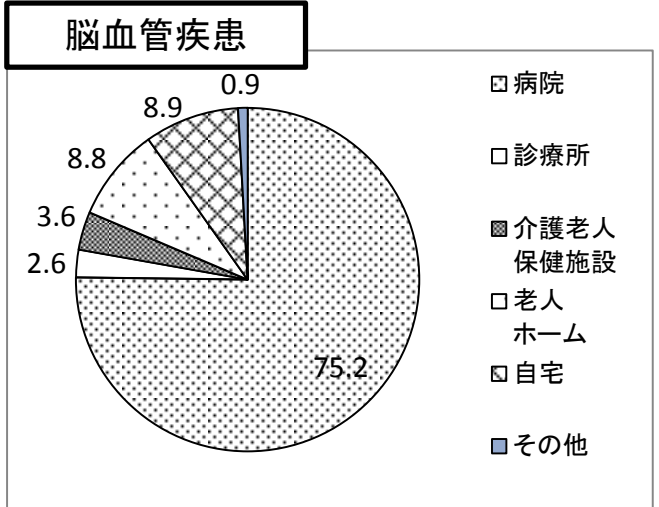
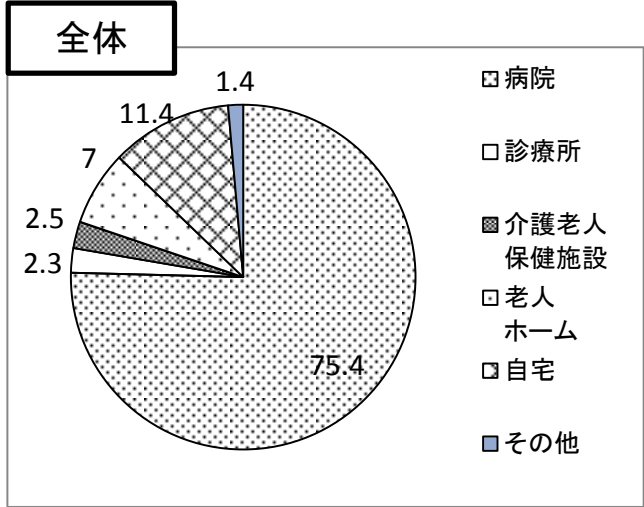
西暦	単身世帯	夫婦のみの世帯	夫婦と子から成る世帯	ひとり親と子から成る世帯	その他の一般世帯	総数	<参考> 高齢者数
2010	59,389	83,942	36,834	15,675	57,455	253,294	501,791
2015	71,648	95,936	43,052	18,707	61,807	291,150	570,838
2020	79,890	99,307	42,963	20,631	60,202	302,993	598,159
2025	84,312	97,353	40,399	21,756	55,592	299,411	597,834
2030	87,838	94,688	38,111	22,471	50,515	293,622	593,772
2035	91,200	92,711	36,650	23,038	45,657	289,255	590,387



出典：国立社会保障・人口問題研究所「世帯主の男女・年齢5歳階級別・家族類型別世帯数」

主な死因別の死亡場所(平成26年)

・グラフは70歳以上の構成比  
 ・約8割が医療機関(病院、診療所)  
 ・病院+診療所=77.7%  
 ・老健+老人ホーム=9.3%  
 合計=87.0%

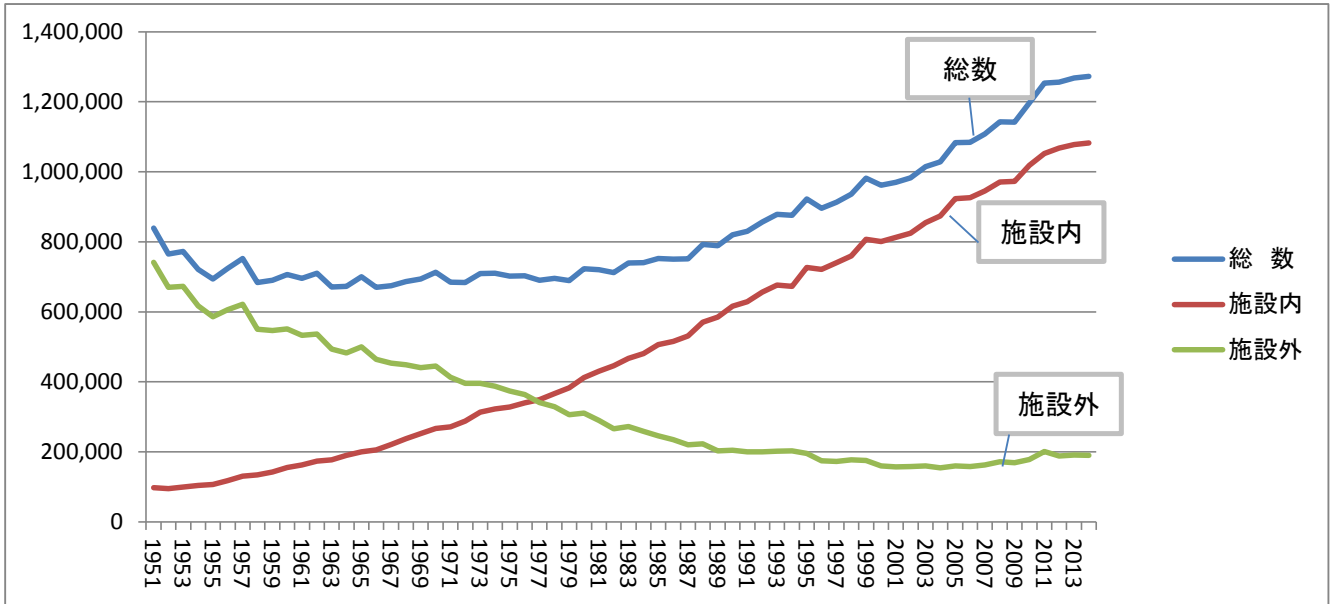


出典:人口動態調査 上巻 第5.22表

資料1(参考③)

死亡の場所別にみた年次別死亡数

国民の死亡場所の構成割合の推移をみると、昭和26(1951)年の時点では「自宅」が82.5%を占めていたが、平成26(2014)年には「病院」が75.2%を占め、「自宅」は12.8%にまで低下している。



年	総数	施設内						施設外			施設内比率	施設外比率
		総数	病院	診療所	介護老人保健施設	助産所	老人ホーム	総数	自宅	その他		
1951	838,998	97,716	75,944	21,511	.	261	.	741,282	691,901	49,381	11.6%	88.4%
1955	693,523	107,134	85,086	21,646	.	402	.	586,389	533,098	53,291	15.4%	84.6%
1960	706,599	155,038	128,306	25,941	.	791	.	551,561	499,406	52,155	21.9%	78.1%
1965	700,438	200,342	172,091	27,477	.	774	.	500,096	455,081	45,015	28.6%	71.4%
1970	712,962	267,292	234,915	31,949	.	428	.	445,670	403,870	41,800	37.5%	62.5%
1975	702,275	328,101	293,352	34,556	.	193	.	374,174	334,980	39,194	46.7%	53.3%
1980	722,801	411,970	376,838	35,102	.	30	.	310,831	274,966	35,865	57.0%	43.0%
1985	752,283	506,054	473,691	32,353	.	10	.	246,229	212,763	33,466	67.3%	32.7%
1990	820,305	615,759	587,438	27,968	351	2	.	204,546	177,657	26,889	75.1%	24.9%
1995	922,139	726,836	682,943	27,555	2,080	2	14,256	195,303	168,756	26,547	78.8%	21.2%
2000	961,653	801,295	751,581	27,087	4,818	2	17,807	160,358	133,534	26,824	83.3%	16.7%
2005	1,083,796	923,546	864,338	28,581	7,346	3	23,278	160,250	132,702	27,548	85.2%	14.8%
2010	1,197,012	1,018,525	931,905	28,869	15,651	1	42,099	178,487	150,783	27,704	85.1%	14.9%
2014	1,273,004	1,082,864	956,913	26,574	26,037	2	73,338	190,140	162,598	27,542	85.1%	14.9%

# 看護職の需給状況

資料1(参考④)

## ■看護職員需給見通し

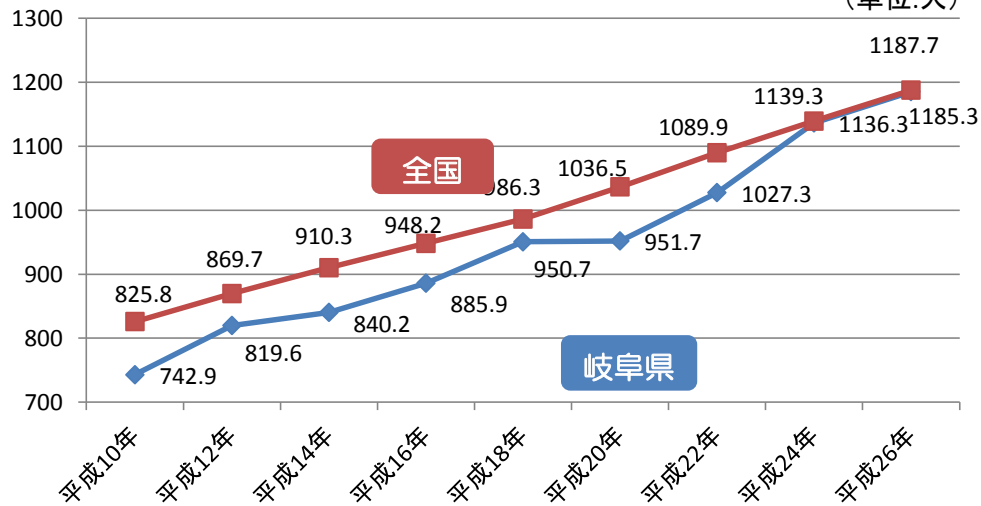
(第七次看護職員需給見通し(平成22年度))

(単位:人)

		H24年	H25年	H26年	H27年
需要見込数 (A)	実人員	23,618	24,044	24,425	24,763
	常勤換算	21,160.8	21,563.5	21,934.0	22,213.9
供給見込数 (B)	実人員	22,130	22,841	23,609	24,406
	常勤換算	19,873.0	20,511.3	21,200.9	21,916.4
不足見込数 (B)-(A)	実人員	△ 1,488	△ 1,203	△ 816	△ 357
	常勤換算	△ 1,287.8	△ 1,052.2	△ 733.1	△ 297.5

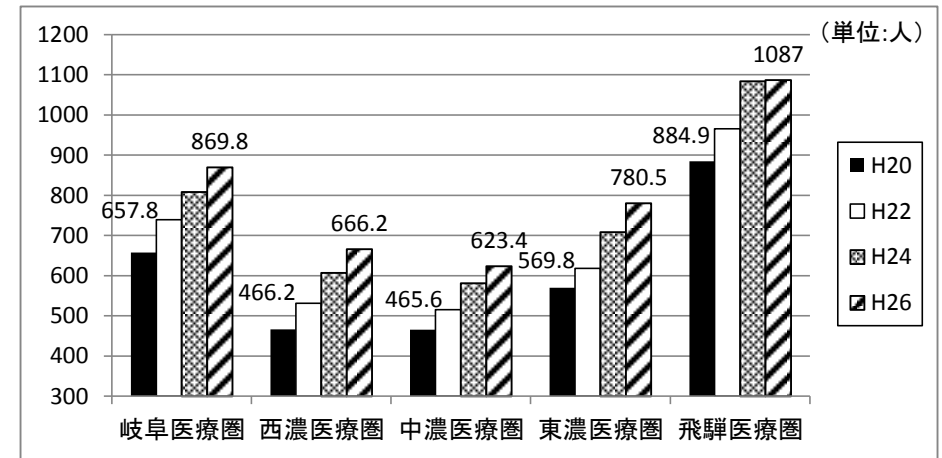
## ■看護職員数の推移(人口10万人当たり)

(単位:人)



## ■医療圏別 看護師数の推移(人口10万人当たり)

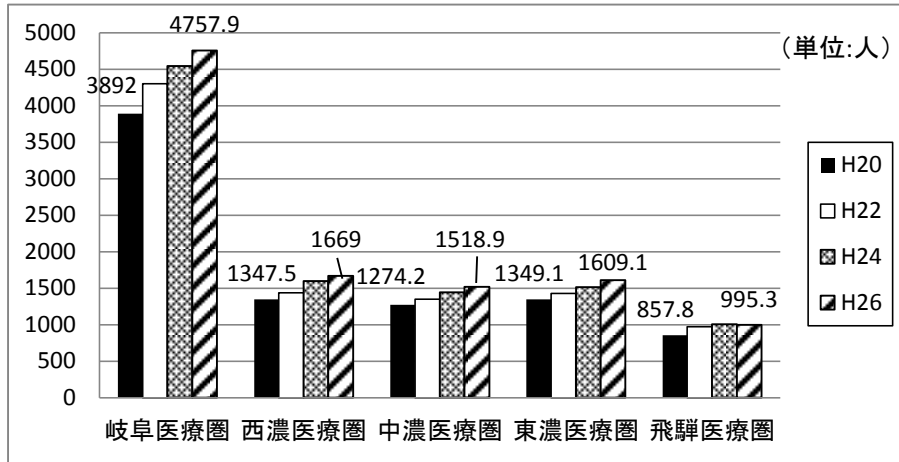
(単位:人)



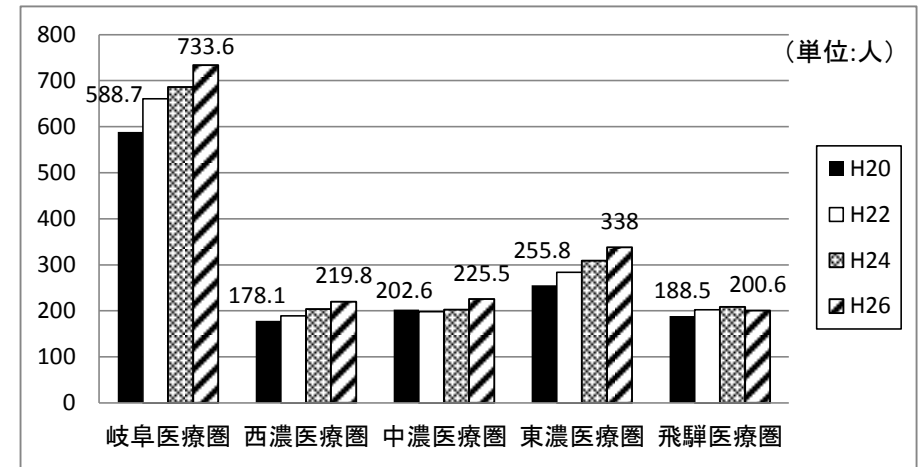
衛生行政報告例(厚生労働省)

## ■勤務場所別 看護師の就業者数(常勤換算)推移

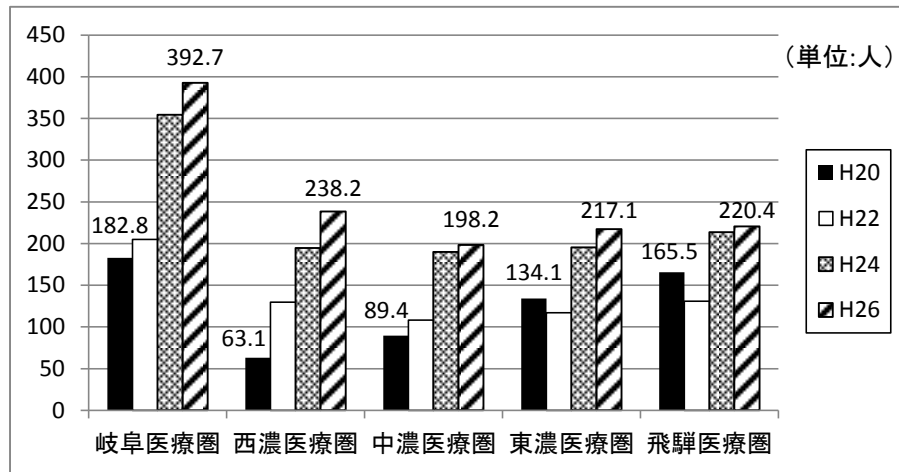
### ○ 病院



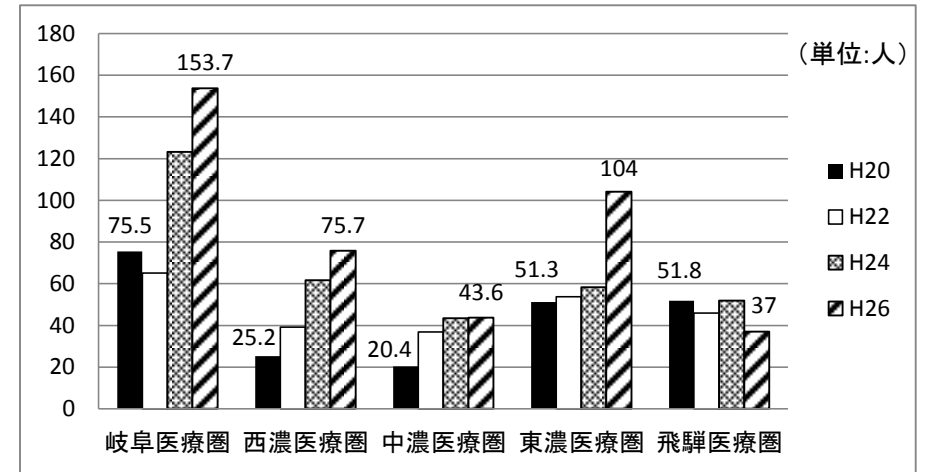
### ○ 診療所



### ○ 介護保険施設

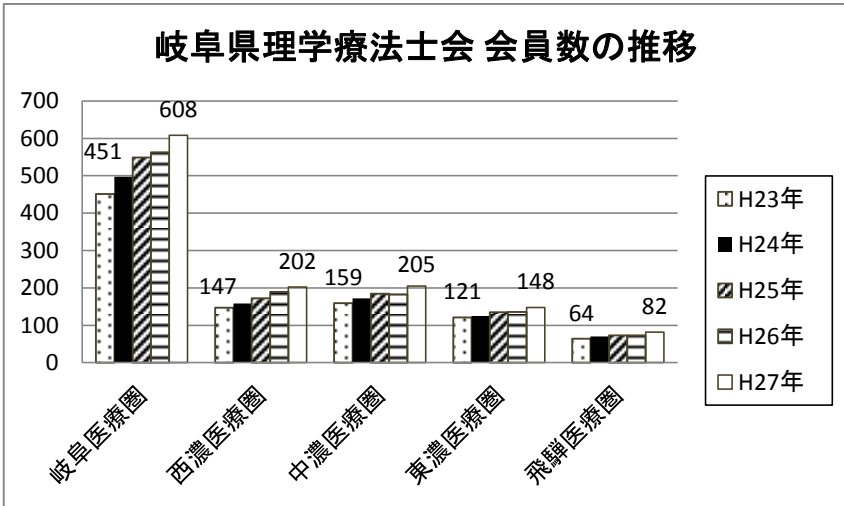


### ○ 訪問看護ステーション



コメディカルの推移

■理学療法士

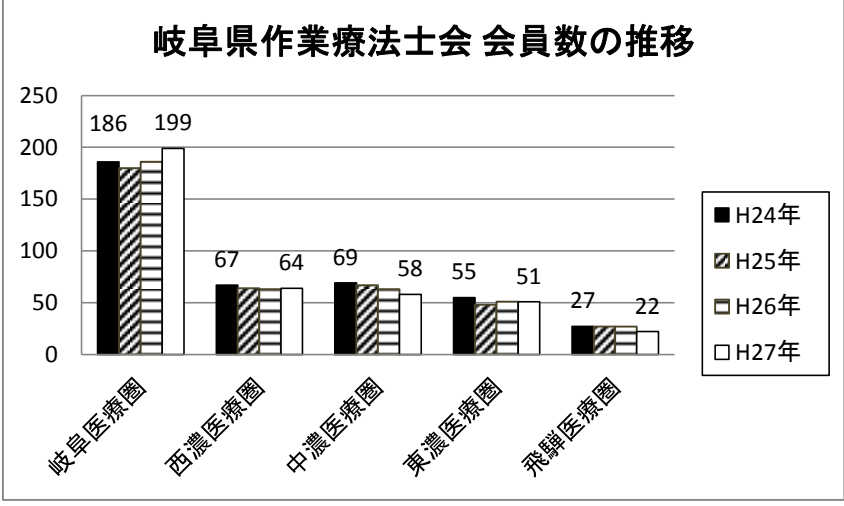


医療機関等への聞き取り結果  
 ・不足してはいない。  
 ・1校に対する需要は減っている  
 が、学校数が急増したため全体的には変わっていない。

養成学校数

岐阜県	3校
愛知県	19校
三重県	3校

■作業療法士

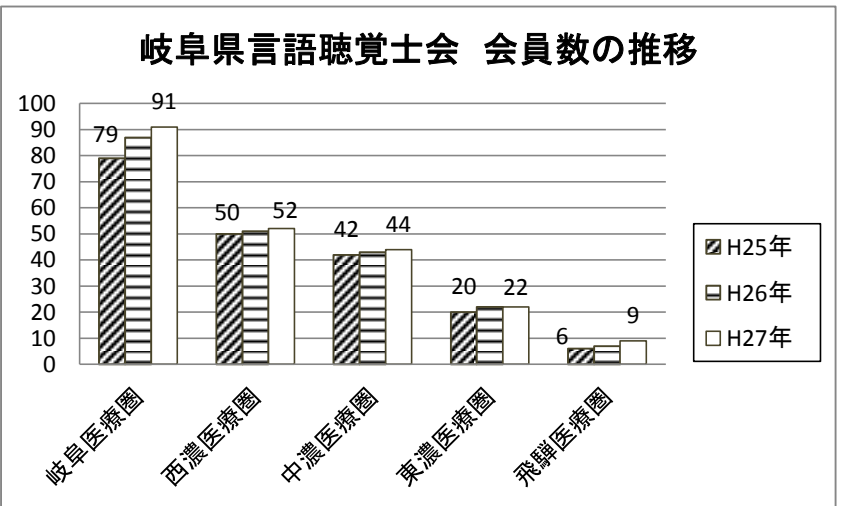


医療機関等への聞き取り結果  
 ・不足している。  
 ・養成する学校が少ない。

養成学校数

岐阜県	3校
愛知県	12校
三重県	1校

■言語聴覚士



医療機関等への聞き取り結果  
 ・不足している(養成学校に定員の20倍の求人がある)  
 ・比較的新しい職種で認知度が低い。

養成学校数

岐阜県	2校
愛知県	8校
三重県	0校



# 介護職員の需給状況等

資料1(参考④)

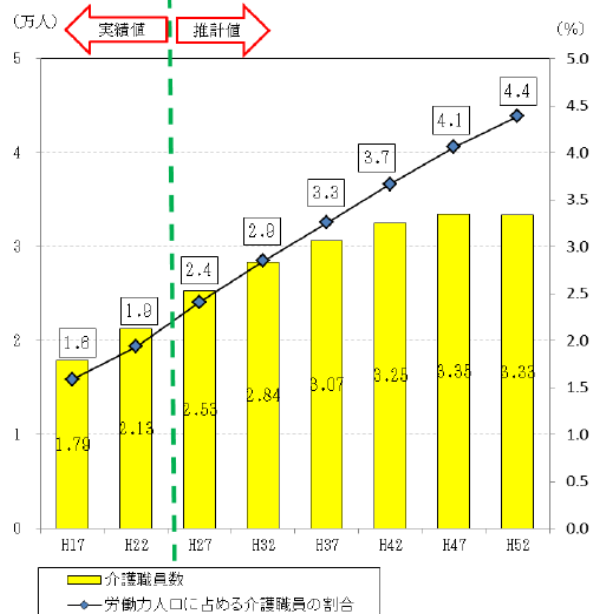
## ■介護職員需給見通し

(単位:人)

		H25	H32年	H37年
需要見込数 (A)	実人員		35,675	39,559
供給見込数 (B)	実人員	27,140	31,481	32,441
不足見込数 (B)-(A)	実人員		△ 4,194	△ 7,118
(B) / (A)	充足率		88.2%	82.0%

出典:「2025年に向けた介護人材にかかる需給推計(確定値)」

## ■県内で必要となる介護職員数の見通し



出典: H22国勢調査、岐阜県政策研究会(H24.11)

現役世代の人口は減少しますが、2035(H47)年まで介護職員を年平均500人ほど確保することが必要です。

- ・2010労働力人口 108.3万人  
介護職員 2.1万人  
(労働力人口の1.9%)
- ・2035労働力人口 82.5万人  
介護職員 3.4万人  
(労働力人口の4.1%)

※平成22年の労働力人口割合を基に算出

### ＜推計の基礎＞

- ・介護職員数等の実績は「介護サービス施設・事業所調査」による。
- ・介護職員とは、介護福祉士、ヘルパー等上記調査に「介護職員」として表章されている数。
- ・介護職員数等の見通しはH22年実績値を基に、要介護(支援)認定者数推計から逆算
- ・労働力人口は平成22(2010)年の水準で推移した場合、2035年時点で82.5万人、2040年時点で76万人と推計。

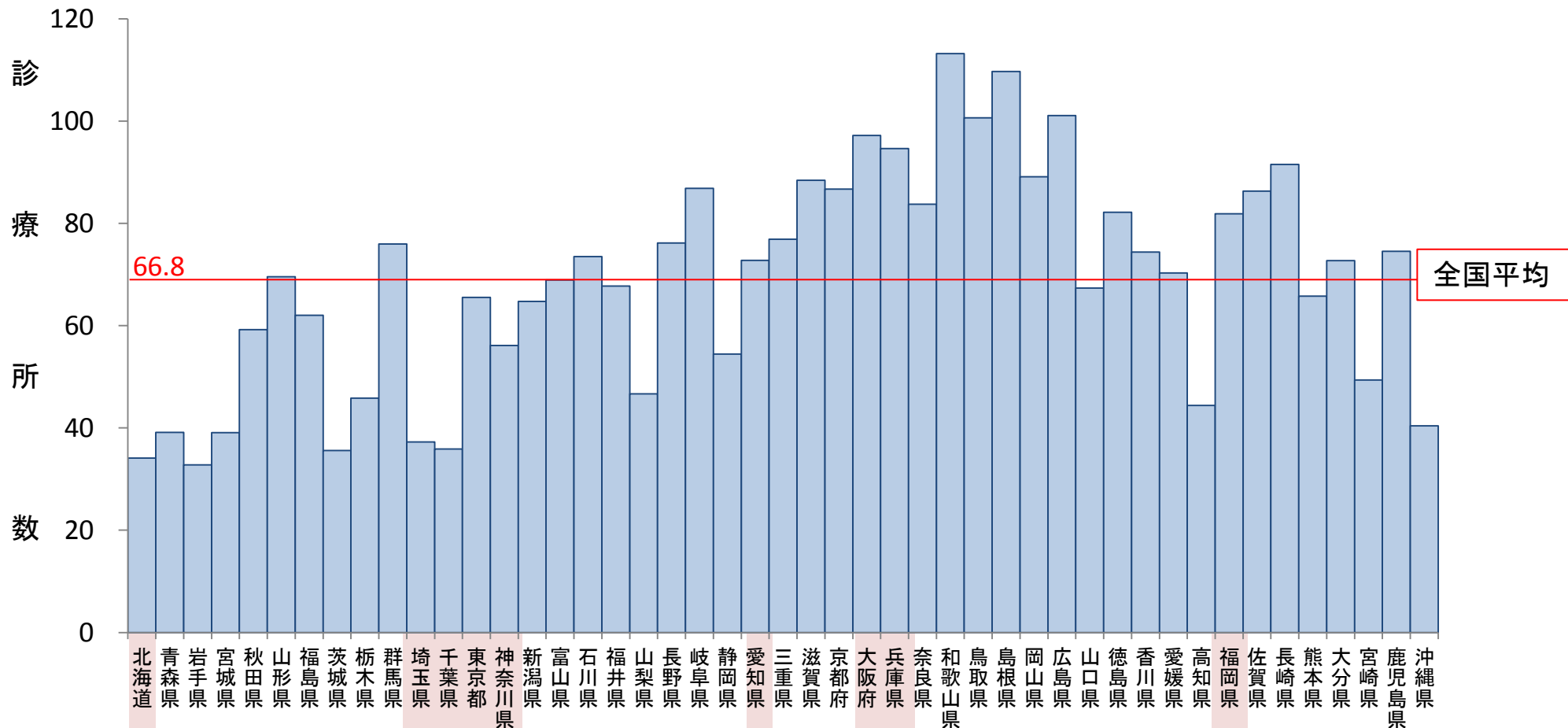
出典: 第6期岐阜県高齢者安心計画(平成27年度-平成29年度)

# 都道府県別の訪問診療実施診療所数

資料 1 (参考⑤)

○ 高齢者人口当たりの訪問診療を実施している診療所数は全国平均で約67診療所／65歳以上人口10万人であり、都道府県によってばらつきがみられた。

## ＜訪問診療料を算定している診療所数(65歳以上人口10万人当たり)＞ ～都道府県別～



66.8

全国平均

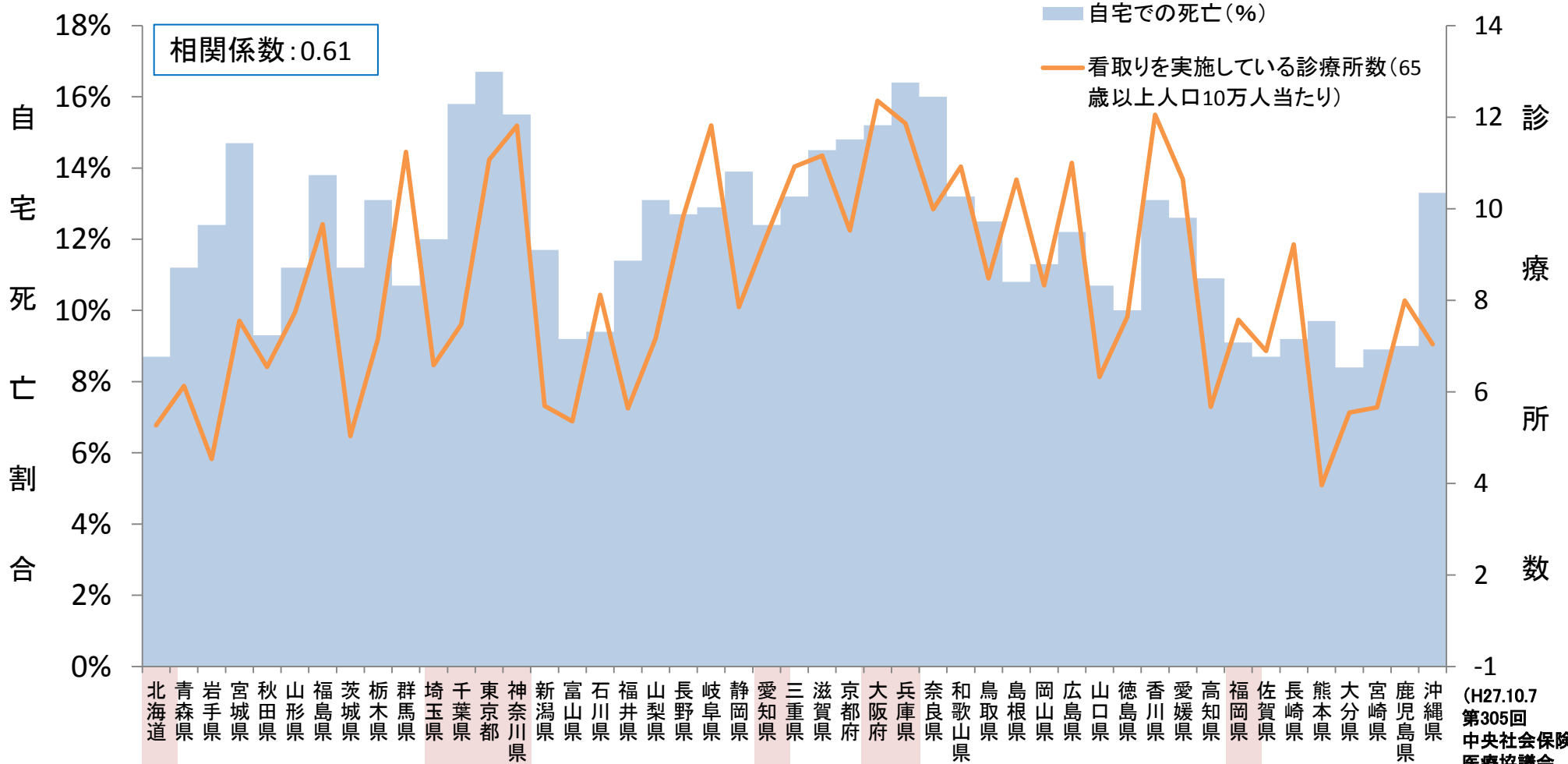
# 自宅での死亡状況(都道府県別)

資料1(参考⑤)

- 自宅で死亡する割合が一桁の地域から、15%を超える地域まで、都道府県によって自宅での死亡割合には違いがみられた。
- また、高齢者人口当たりの看取り実施診療所数と自宅での死亡割合には一定の相関がみられた。

## <自宅等※での死亡割合>

※ 自宅の他、グループホーム、サービス付き高齢者向け住宅、養護老人ホーム、特別養護老人ホーム、軽費老人ホーム及び有料老人ホームを含む。



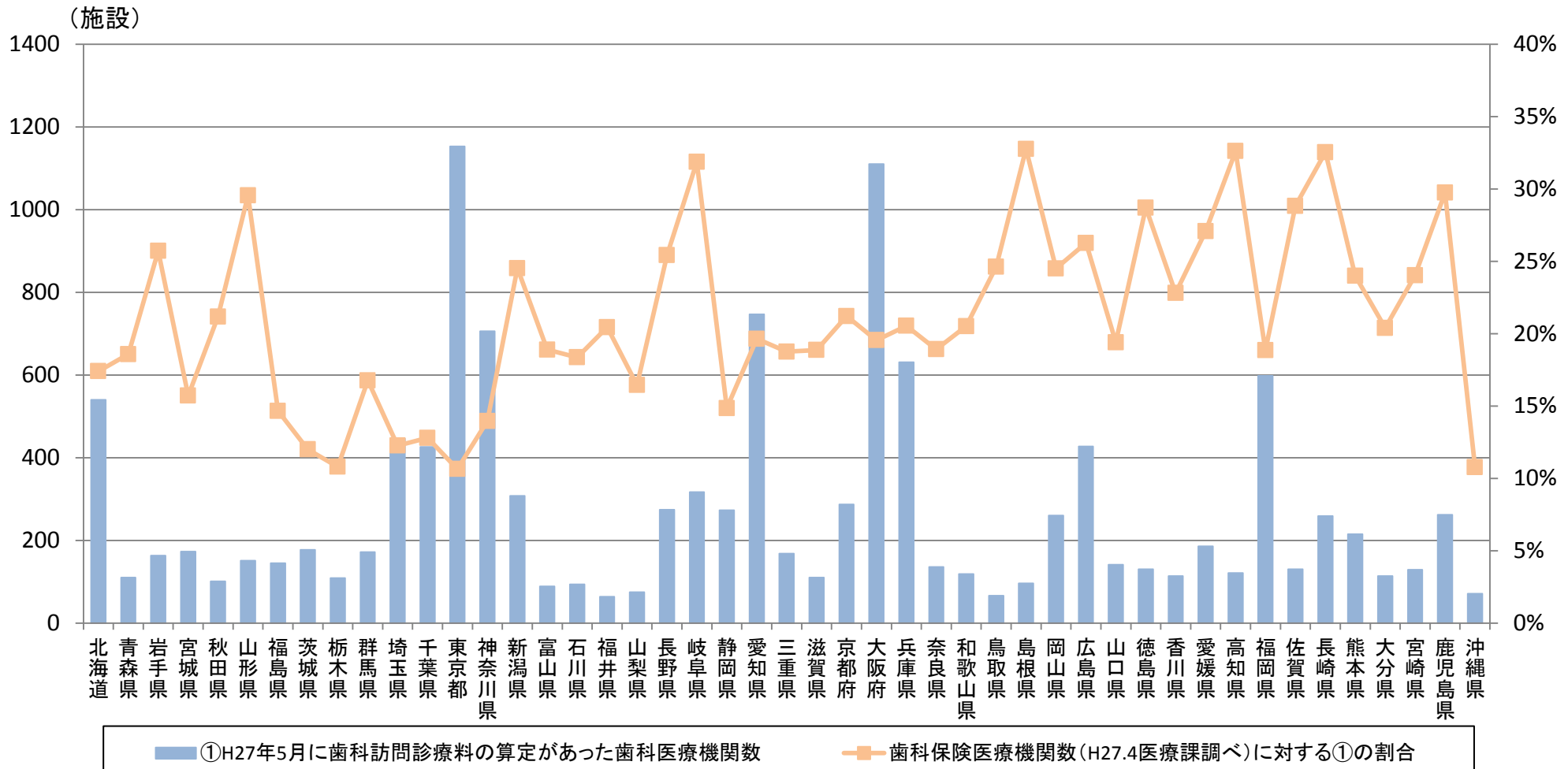
(H27.10.7 第305回 中央社会保険医療協議会 総会資料より)

出典: 人口動態統計、NDBデータ(平成27年5月診療分)、総務省日本の統計

# 歯科訪問診療の実施状況

資料1 (参考⑤)

- 歯科訪問診療を実施している歯科医療機関は12,693施設であり、都道府県別にみると東京都が最も多く1,153施設、最も少ない福井県が64施設であった。
- 一方、歯科保険医療機関数(病院歯科含む)に対する割合をみると、最も高い島根県が32.8%であるが、最も低い東京都では10.6%と歯科訪問診療を実施している歯科保険医療機関の割合には地域差が認められる。



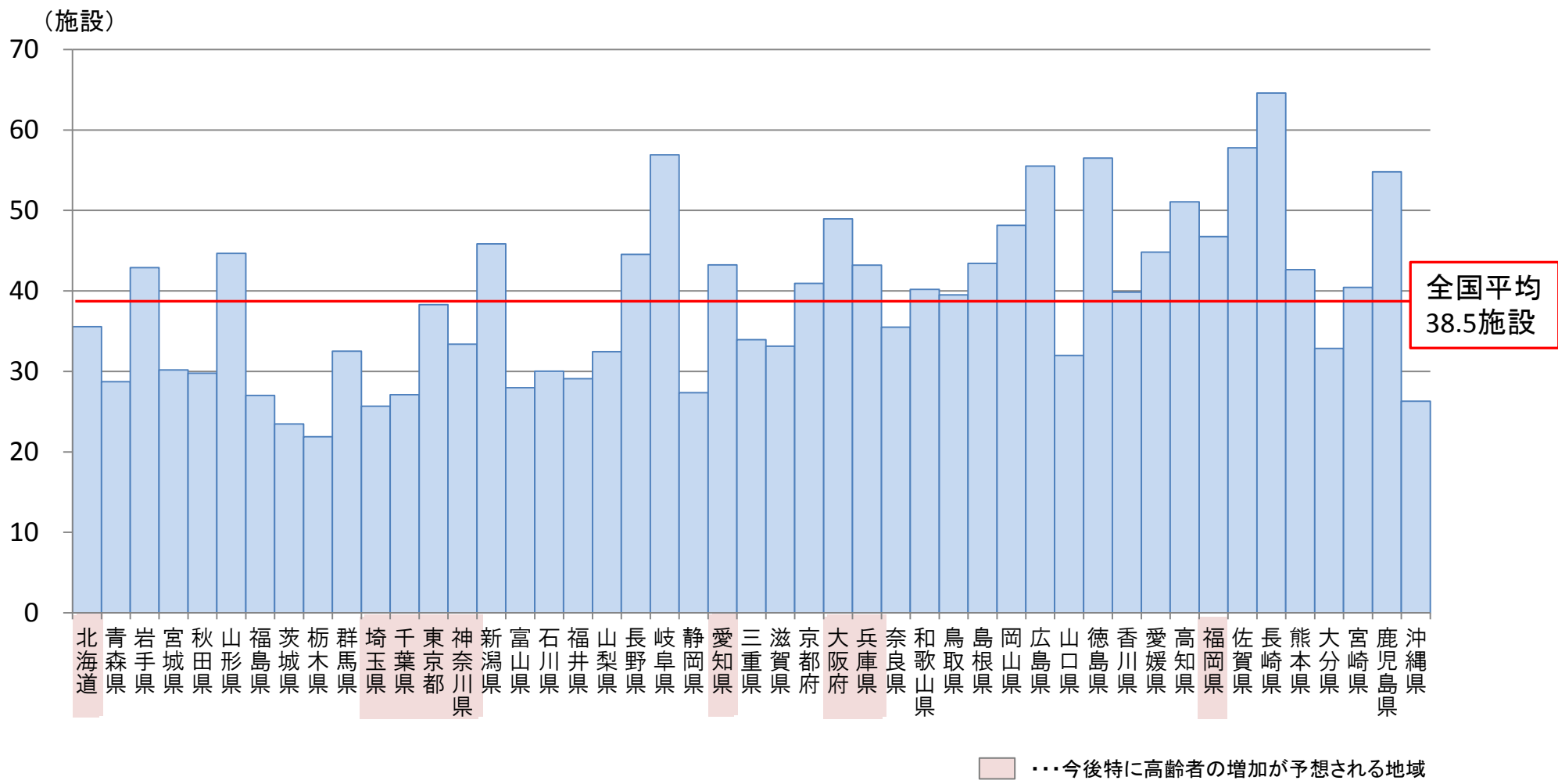
出典：NDBデータ（平成27年5月診療分）

(H27.10.7 第305回中央社会保険医療協議会 総会 資料より)

# 都道府県別の歯科訪問診療実施医療機関数

資料1 (参考⑤)

- 高齢者人口（65歳以上人口）10万人あたりの歯科訪問診療を実施している医療機関数は、全国平均で約39診療所であった。
- 最も多い長崎県で約65施設、最も少ない栃木県では約21施設と都道府県によってばらつきがみられた。



# 歯科訪問診療の課題（平成24年度検証調査・医療機関）

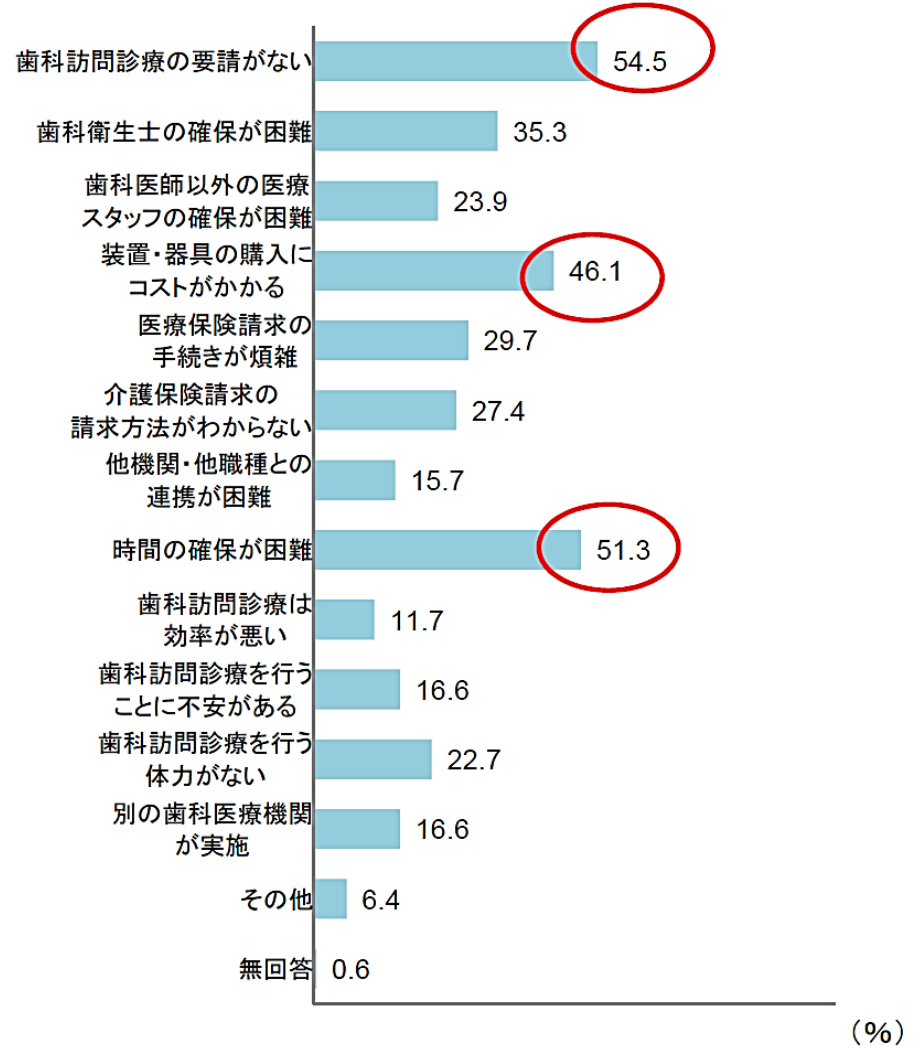
資料1（参考⑤）

歯科訪問診療を行う際の課題  
（歯科訪問診療実施機関・n=1277）



注：実施医療機関は、在宅療  
養支援歯科診療所届出  
医療機関が対象

歯科訪問診療を実施していない理由  
（歯科訪問診療未実施機関・n=343）



出典：「在宅における歯科医療と歯科診療で特別対応が必要な者の状況調査（平成24年度検証調査） 図表46・195」