

ぎふ感染症かわら版

令和2年3月19日 岐阜県感染症情報センター（岐阜県保健環境研究所）



この内容は2020年3月19日時点の情報です

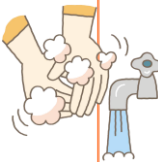
新型コロナウイルス感染症の予防と感染拡大防止のために

新型コロナウイルスのまん延を防ぐためには、一人一人が予防と感染拡大防止に努めることが大切です。重症となりやすい高齢者への感染を防ぐために、高齢者施設などでの対策は特に重要となります。

すべての方へ ～かからないため、広げないために～

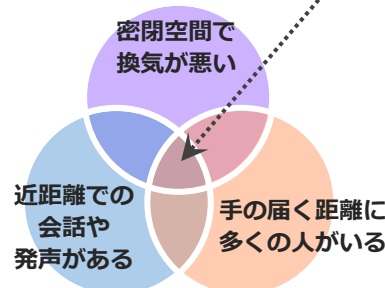
基本的な感染予防対策に努めましょう

- ・石けんによる手洗い、手指用アルコールによる消毒の励行
- ・混雑した場所を避ける（右図参照）
- ・十分な栄養と睡眠をとる



注意が必要な場所

この3つの条件がそろった場所では、集団発生のリスクが高くなります



発熱、咳などのかぜ症状がある場合は…

- ・仕事や学校は休み、外出を控えましょう
- ・体温を測って記録するなど体の状態に気を配り、次ページの「相談・受診の目安」に当てはまる場合は「帰国者・接触者相談センター」に相談しましょう

家族に感染の疑いがある場合は…

家族内で感染を広げないように、次のことをできるだけ実行しましょう

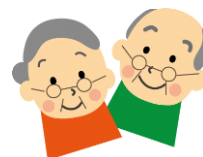
- 1 感染者と他の家族の部屋を分ける
- 2 感染者の世話はできるだけ限られた方でする
- 3 全員がマスクを着用する
- 4 こまめに手洗いをする
- 5 定期的に換気をする
- 6 取っ手、ドアノブなど手で触れる共有部分を消毒する
- 7 汚れたリネン、衣服を洗濯する
- 8 ゴミは密閉して捨てる



◆ 参考資料（詳しくはこちらをご確認ください）

- ・「新型コロナウイルスの感染が疑われる人がいる場合の家庭内での注意事項（2020年2月28日）」
日本環境感染学会 <http://www.kankyokansen.org/uploads/uploads/files/jsipc/dokyokazoku-chuijikkou.pdf>
- ・「家庭内でご注意いただきたいこと～8つのポイント～（2020年3月1日版）」
厚生労働省 <https://www.mhlw.go.jp/content/10900000/000601721.pdf>

高齢者施設などの方へ ～重症化しやすい高齢者を守るために～



職員の方は、施設でとるべき対策を確認しておきましょう。

対策のポイント

- 職員は、自身の健康状態に注意を払い、体調不良の時は出勤しない。
また、業務中は標準予防策※を徹底する。
- 通所利用者は、受け入れ前に体温を測り、発熱や咳などのかぜ症状がある場合は受け入れない。
- 入所利用者は、できるだけ外出や面会を控え、発熱やかぜ症状のある人との面会は断る。
- 利用者に発熱やかぜ症状が出た場合は、できるだけ個室に移動させ、速やかに主治医に相談し、「受診・相談の目安」も参考に、早めに「帰国者・接触者相談センター」に相談する。

※標準予防策の基本

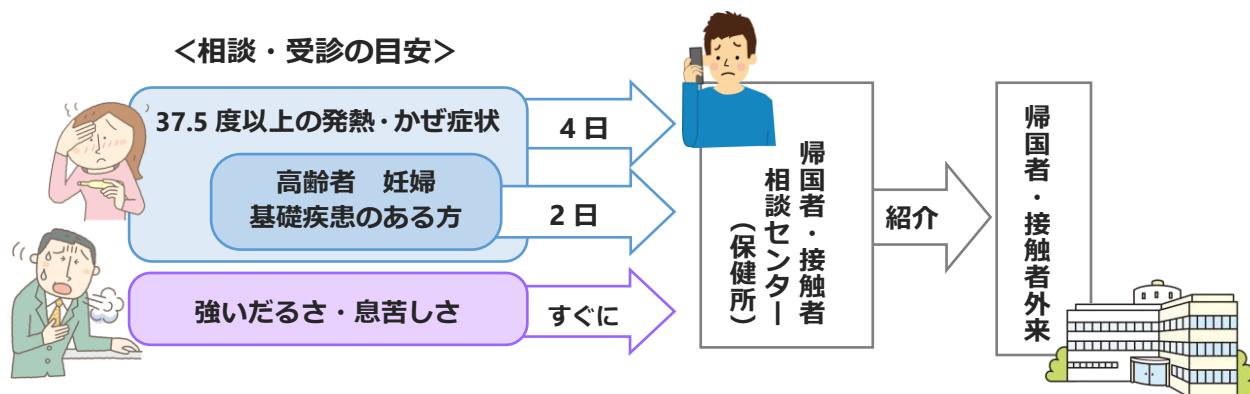
- 体液・分泌物・排泄物を扱うケアの際には…
- ・ケアの前後に手洗いを行う
 - ・ケアの際はマスク・手袋・ガウンを着用する

◆ 参考資料（詳しくはこちらをご確認ください）

- ・「高齢者福祉施設の方のためのQ&A（2020年3月10日）」日本環境感染学会
http://www.kankyokansen.org/uploads/uploads/files/jsipc/koureyashisetsu_Q%26A.pdf
- ・「高齢者介護施設における感染対策マニュアル改訂版（2019年3月）」厚生労働省
https://www.mhlw.go.jp/stf/seisakunitsuite/bunya/hukushi_kaigo/kaigo_koureisha/ninchi/index_00003.html

相談・受診について

- 心配な症状のある方は、下の「相談・受診の目安」を参考に、まずは「帰国者・接触者相談センター」に相談してください。
- 帰国者・接触者相談センターで相談の結果、新型コロナウイルス感染の疑いがある場合には、「帰国者・接触者外来」を紹介しますので、指示にしたがって受診してください。



岐阜県内の帰国者・接触者相談センター

保健所	電話番号	FAX 番号
岐阜保健所	058-380-3004	058-371-1233
西濃保健所	0584-73-1111 (内線 273)	0584-74-9334
関保健所	0575-33-4011 (内線 360)	0575-33-4701
可茂保健所	0574-25-3111 (内線 358)	0574-28-7162
東濃保健所	0572-23-1111 (内線 361)	0572-25-6657
恵那保健所	0573-26-1111 (内線 258)	0573-25-1174
飛騨保健所	0577-33-1111 (内線 309)	0577-34-8327
岐阜市保健所	058-252-7191	058-252-0639

★2020年3月19日時点では、医療機関での感染拡大を防ぎ、必要な方が確実に受診できるよう、このような相談・受診体制をとっています。



保育所や幼稚園、高齢者施設など、希望される施設に対して「ぎふ感染症かわら版」のメール配信もおこなっています。
くわしくは岐阜県感染症情報センターホームページをご覧ください。

