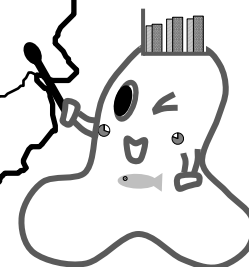


# データ活用講座 ～ふるさと岐阜を知る～



テルミーちゃん

2011/10/18生まれ<sup>1</sup>

平成27年7月  
岐阜県 環境生活部  
統計課企画分析係

# この時間でお話ししたいこと

## ①データからふるさとの特徴を知る

→ 岐阜県の特徴を紹介します。

## ②データ分析のコツを知る

→ 岐阜県の自家用乗用車の数が多いか、少ないか？

データを分析する方法を紹介します。

## ③最後はクイズでお楽しみ！ データから各都道府県民の好みを知る

→ テレビ番組の様に、ケンミンの

好きな食べ物を紹介します。



# ①データからふるさとの特徴を知る

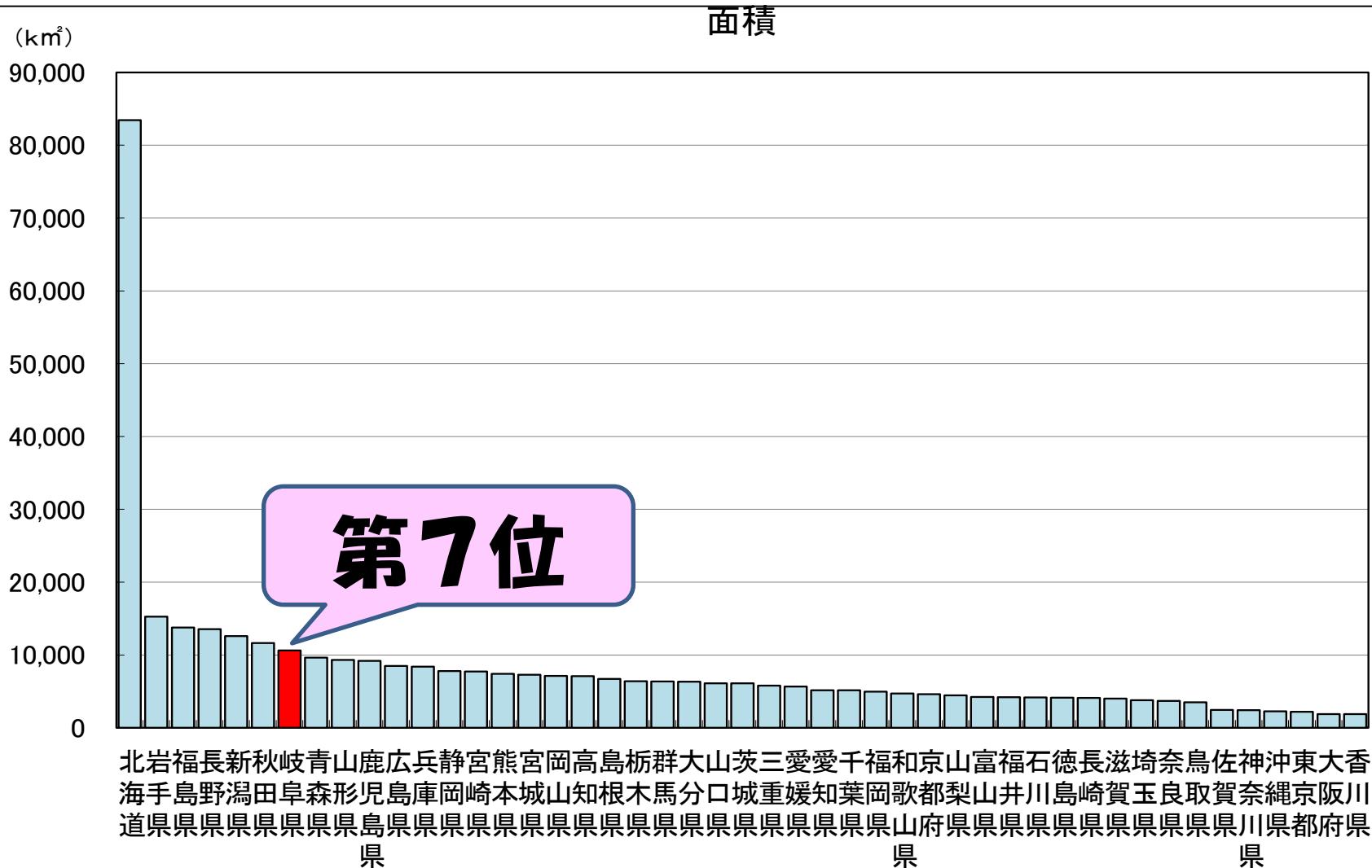
## クイズ 岐阜県以外の海なし県は？



岐阜県と、栃木県、群馬県、  
埼玉県、山梨県、長野県、  
滋賀県、奈良県の8県

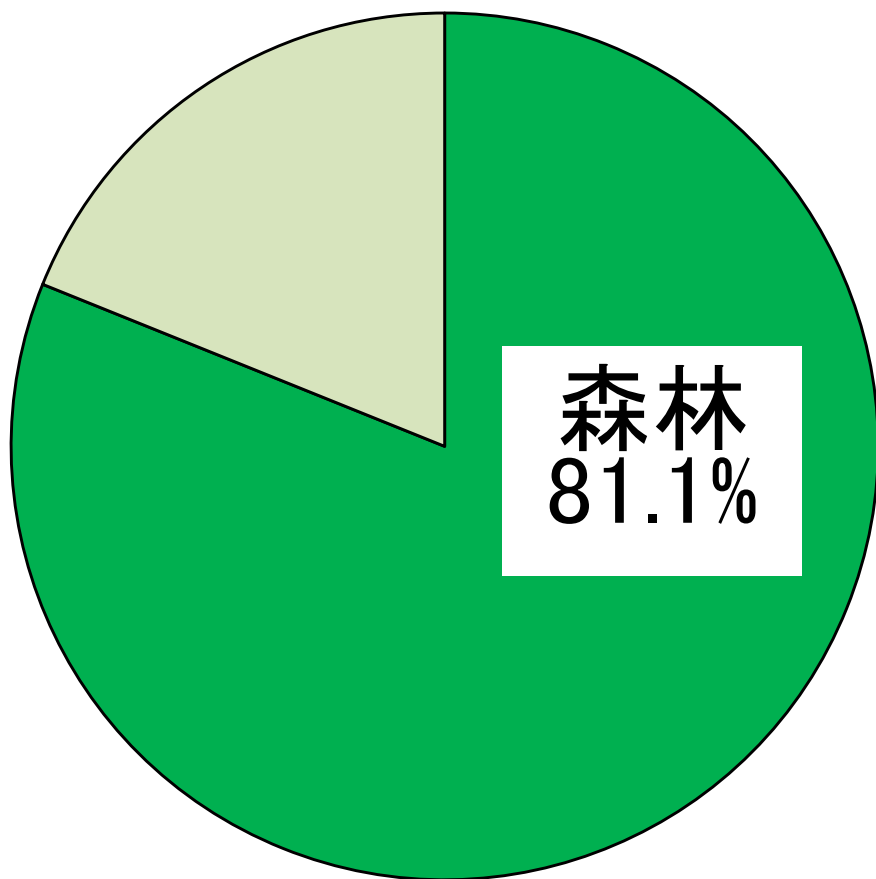
# 面積は全国7位と広い県

▶岐阜県の県土面積は10621 km<sup>2</sup>で全国7位と広い。



# 県土の約8割が豊かな森林 森林率は、全国2位！ ～豊かな森が清らかな水を蓄える～

県土に占める森林の割合（森林率）



## 【森林率】

1位 高知県 84.0%

**2位 岐阜県 81.1%**

3位 長野県 78.9%

4位 島根県 78.4%

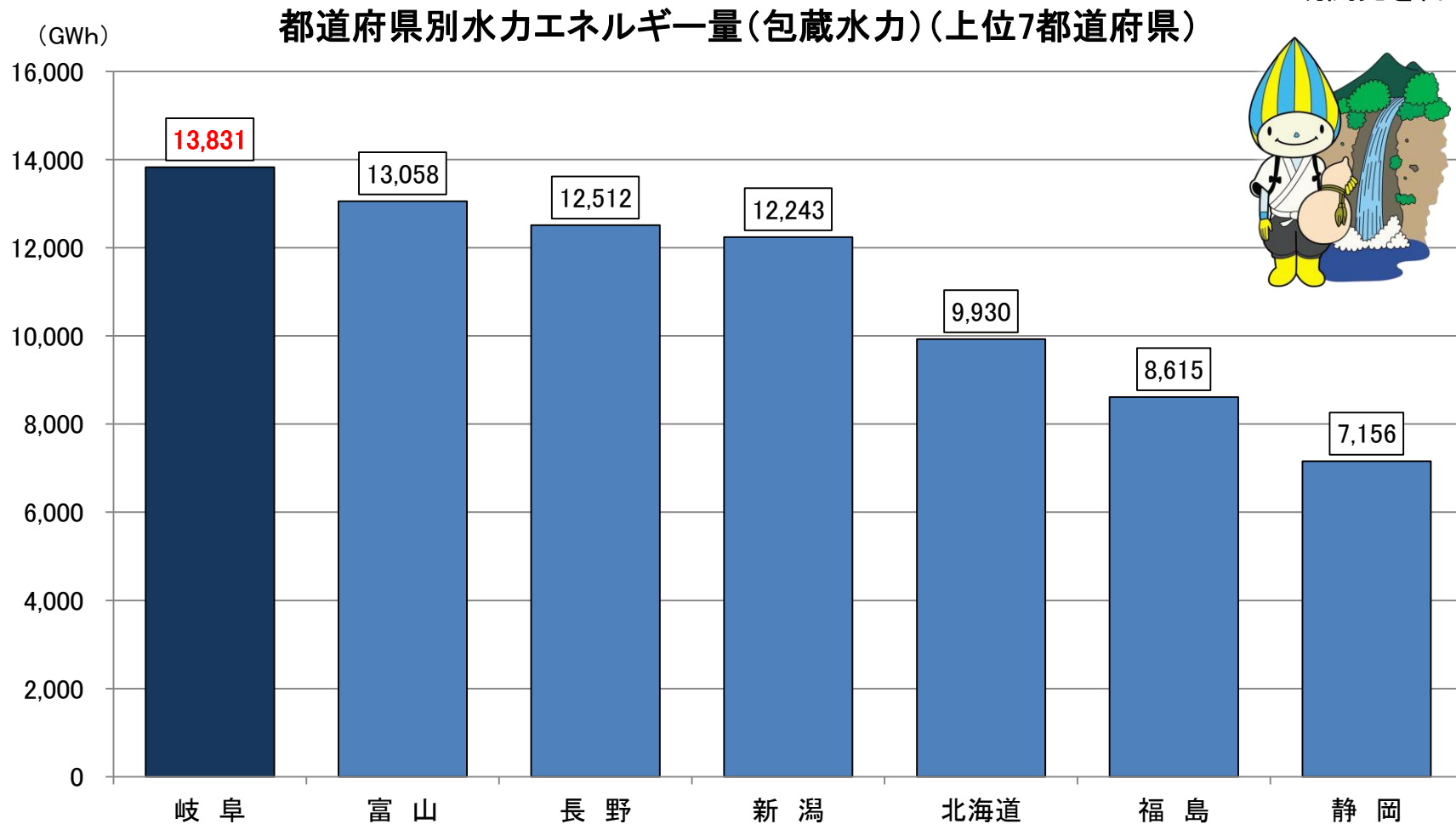
5位 山梨県 77.9%

(H24森林資源の現況)

(資料: 林野庁)

# 豊かな水資源 岐阜県の水力エネルギー量は1位！

※既開発を含む



(資料: 経済産業省資源エネルギー庁「都道府県別包蔵水力」HP H25.3.31現在)

# 心を癒す豊かな自然に恵まれていることが自慢

## ★自然エネルギーが豊富

住んでいる地域が住みよいと感じる点

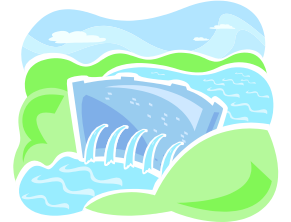
第1位「自然が豊か」 県政世論調査(H26.11)

・バイオマスエネルギー → **全国2位** ヒノキ人工林蓄積量 5,026万立方m

・水力エネルギー量（包蔵水力） → **全国1位**

13,831GWh(資源エネルギー庁) ※うち既開発 9,311 GWh(全国2位)

※包蔵水力=発電水力調査により明らかとなった我が国が有する水資源のうち、技術的・経済的に利用可能な水力エネルギー量



・太陽エネルギー量（日照時間） → **全国9位**

岐阜市の年間日照時間の平年値(1981~2010年の累年平均値) 2085.1時間

資料：気象庁 埼玉県（熊谷市）、滋賀県（彦根市）以外は都道府県庁所在市で都道府県比較



## ★美しい川がある

長良川は全国で唯一河川水浴場に選定  
環境庁「日本の水浴場55選(H10)」  
「日本の水浴場88選(H13)」



写真提供 (一社) 岐阜県観光連盟

・一級河川の河川延長 3,262.2km 長い方から全国5位(国土交通省)

・水のきれいさ 112.3(全国=100) 高い方から全国5位

(H16年度・朝日新聞社編「2011民力」)

長良川、木曾川、揖斐川の三大河川  
長良川は日本三大清流のひとつ  
養老の名水、高賀の森水 など

## ★風光明媚なところ

・自然公園面積 195,093ha 広い方から全国5位(環境省)

北アルプス、穂高連峰に代表される中部山岳  
自然公園、白山は日本三名山のひとつ。  
峡谷美が美しい飛騨木曾川自然公園 など

**自然が豊かな岐阜県にはたくさんの方が  
住んでいます。**

**さて…**

**岐阜県の人口は  
多い方？少ない方？**



**①岐阜県の人口は何万人位？  
47都道府県のうち、何位？**

- **100万人位 200万人位 400万人位**
- **35位 24位 17位**

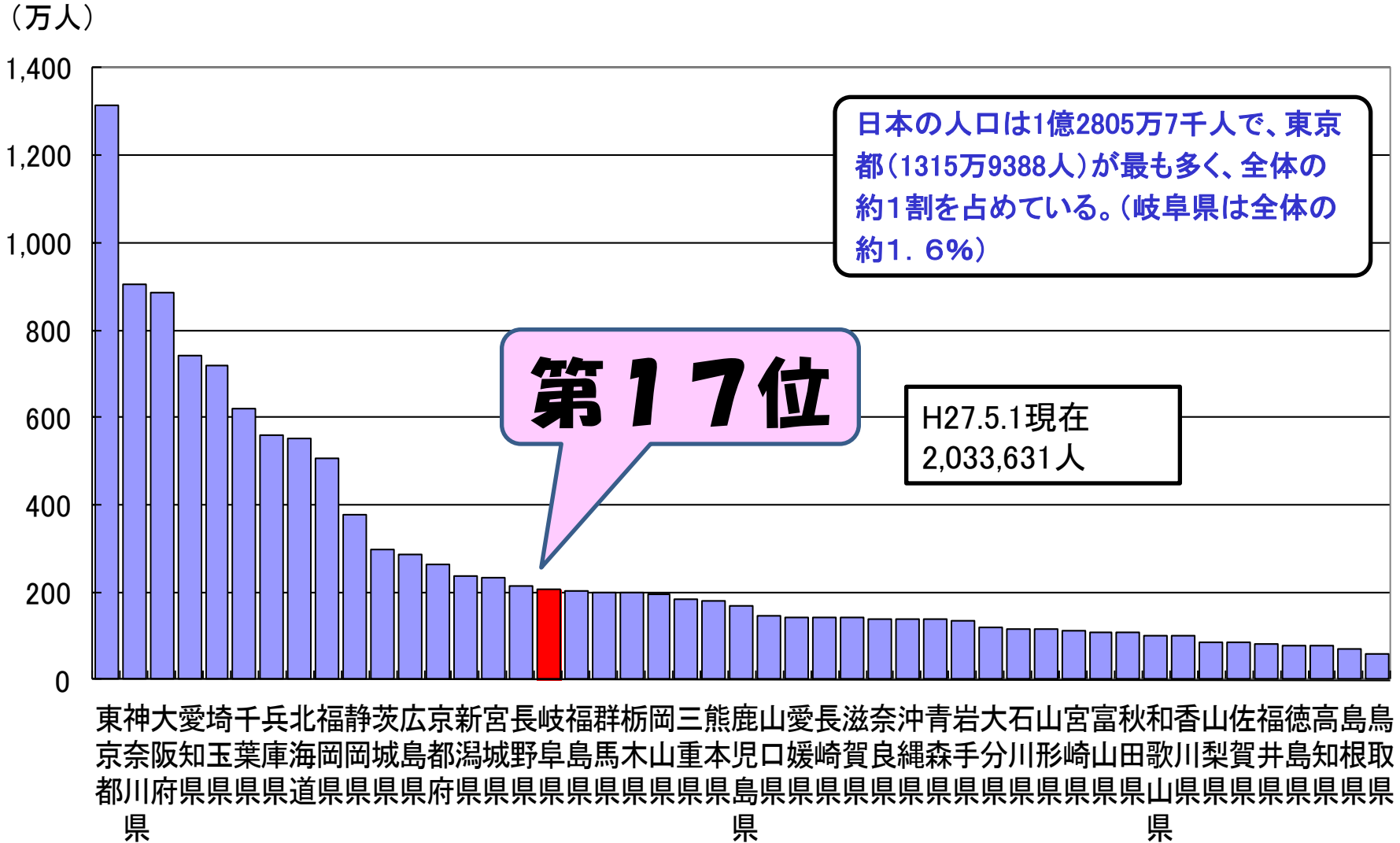
200万人位。17位で、多い方です。

**②岐阜県、滋賀県、三重県、  
どの県の人口が一番多いか？**

一番多いのは岐阜県です。

# 岐阜県の人口は全国第17位と多い方。 H22国勢調査では208万人。

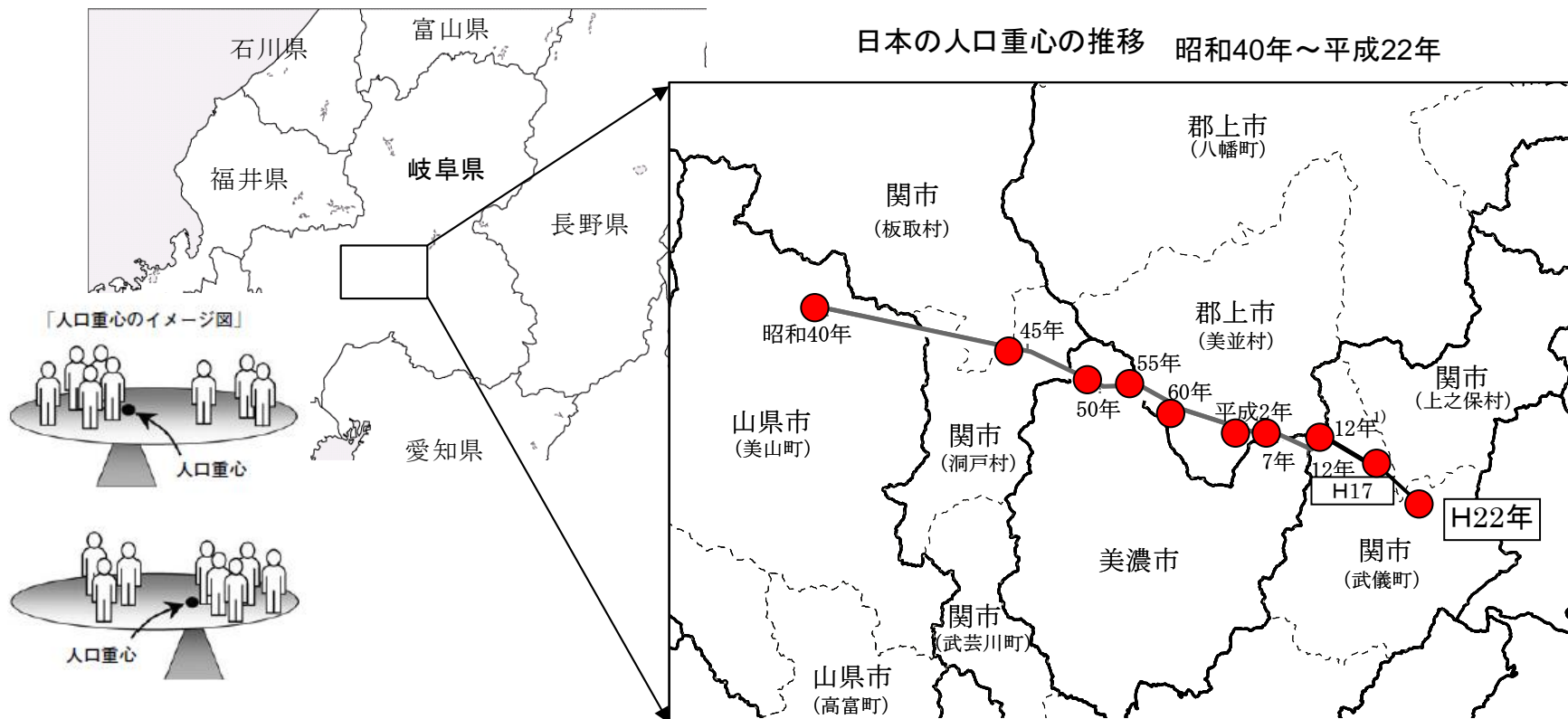
都道府県別に見た総人口(H22国勢調査)



出典:総務省「平成22年国勢調査」(10月1日現在)

# 日本の真ん中ぎふ～日本のへそ「人口重心」がある～

人間の身体でいえば「へそ」に当たる「日本の人口重心」は、一貫して岐阜県にあります。平成22年国勢調査による「日本の人口重心」は、岐阜県関市富之保(旧武儀町)にあり、まさに岐阜は、日本の真ん中と言えるところです。



日本の人口重心とは、人口の1人1人が同じ体重と仮定して、日本の人口が、全体として平衡を保つことのできる点をいいます。

なお、人口は国勢調査人口によるため、5年毎の表示となる。

# それでは、岐阜市は？

③ 岐阜市の人口は何万人位？  
県内で42市町村のうち何位？

・ 10万人位    25万人位    40万人位

・ 10位    5位    1位

県で一番。県庁所在地、岐阜市は41万人です。

**④岐阜県、愛知県、三重県  
にある市町村のうち、岐阜市は何位？**



岐阜市は第3位と、人口が多い都市です。



◆岐阜市の人口は全国44位(1728市町村)

1位 東京都特別区 895万人 2位 横浜市369万人

3位 大阪市 267万人 4位 名古屋市 226万人

～

41位 豊田市42万人 42位高松市 43位横須賀市

44位 岐阜市 41万3千人

～

50位 長野市 38万人 51位 一宮市 52位 豊橋市

～

56位 奈良市 …… 70位 四日市市 31万人

◆東海3県では名古屋市、豊田市に次いで3位！



**多くの人に住んでいる  
岐阜県と岐阜市。**

**それでは、  
どんな産業が盛んなのか、  
見てみましょう。**

**またクイズです。**

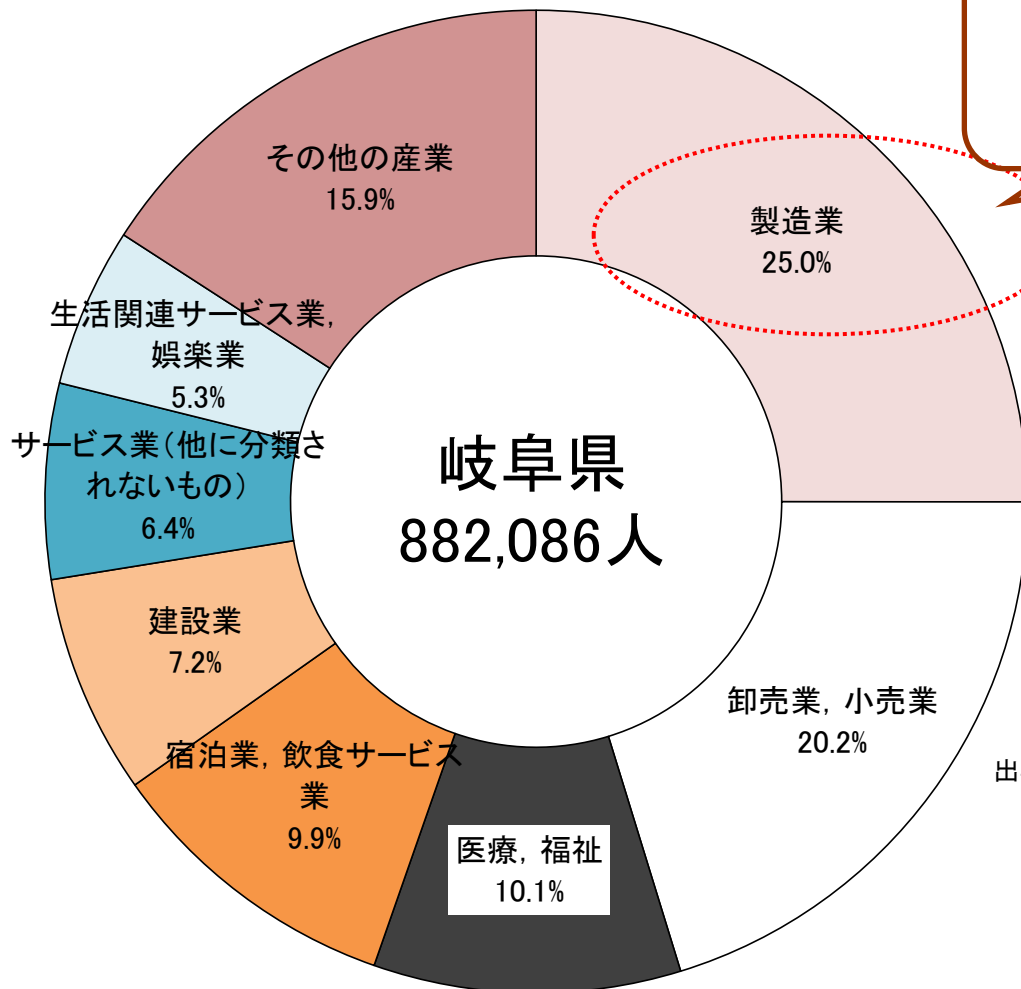
**岐阜県では、どんな産業で働いている人が一番多いでしょうか。**

**農業    製造業（工業）    宿泊や飲食店**

製造業（工業）です。

# 岐阜県は製造業(モノづくり)が盛んであり、強みです

岐阜県の産業別従業者数



製造業の従業者数  
220,619人  
全国13位

製造業で働いている人の割合は4人に1人(25.0%)  
高い方からから  
全国6位

出典: 総務省「平成24年経済センサス-活動調査」  
注) 事業内容等が不詳の事業所を除く。公務を除く。

製造業の事業所数  
14,955事業所  
全国9位

・事業所数に占める製造業事業所の割合は14.7% 全国1位

# 生活必需品から 航空機部品まで 幅広く集積している

(注)一般機械器具は、はん用機械器具  
(2,626億円)、生産用機械器具(3,813億  
円)、業務用機械器具(581億円)の合計。

**特色ある地場産業が各地に存在**  
かつては、繊維、陶磁器が製造業の  
主力となっていたが、現在は、輸送機械、  
電気機械、一般機械が主力。

## 伝統的な「匠の技」

各地に、歴史・文化・自然に根ざした  
最上級の「匠の技」が受け継がれている。

**輸送用機械 16.8%**  
8016億円  
各種自動車部品、航空機部品など

**一般機械 14.6%**  
7020億円  
工作機械、油圧機器、金型、事務機器、  
油圧シリンダ、給排水用バルブコック など

**電気機械 9.4%**  
4497億円  
空調住宅関係、エンジン電装品、  
プリント回路など

(注)電気機械器具は、電子  
部品・デバイス(1,607億円)、  
電気機器(2,777億円)、情報  
通信機械(113億円)の合計。

**プラスチック製品 8.9%**  
4265億円  
自動車部品、工業用プラスチック、  
プラスチックフィルムなど

平成25年  
製造品出荷額等合計  
4兆7974億円  
平成25年工業統計調査結果  
確報

「匠の技」  
関の刃物

**金属製品 8.6%**  
4116億円  
ボルト、ナット、刃物  
(包丁、理髪用刃物) など

「匠の技」  
美濃焼

**窯業・土石製品 7.2%**  
陶磁器、タイル、生石灰  
ファインセラミックなど

**食料品 6.6%**  
肉、乳製品、菓子、  
栄養補助食品など

**化学 6.3%**  
主に医薬品

**パルプ・紙 4.1%**

「匠の技」  
美濃和紙

**鉄鋼 4.0%**

**木材・家具等 3.6%**  
木材、木製品、木製の家具  
(木製机、テーブル、いす)など

「匠の技」  
飛騨春慶  
一位一刀彫

**繊維・衣服 3.0%**  
衣服(外衣・シャツなど)、  
フェルト、毛織物など

「匠の技」  
岐阜提灯

**その他 7.1%**

## 参考：製造業品目別出荷額等でみた全国シェアの高い主なもの

**食 品**… 米・焼酎、栄養補助食品 **全国2位**

**電 気 機 械**・一 般 機 械など

… 油圧シリンダ、給排水用バルブ・コック、換気扇 **全国 1位**

**窯業・土石製品**… 和食器、洋食器、タイル **全国1位**

**金 属 製 品**… 包丁、ナイフ、はさみ、理髪用刃物 **全国1位**

**木 材**・家 具等… 木製机・テーブル・いす、びょうぶ・すだれ **全国1位**

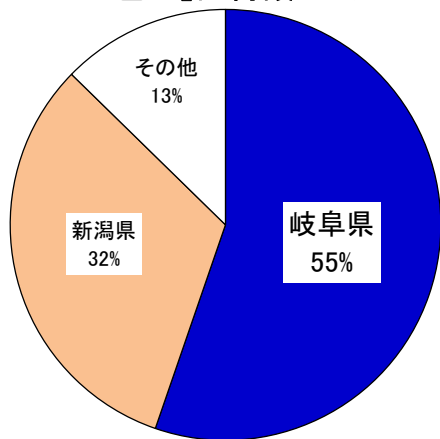
集成材、木製棚、金属製流し台、建具 **全国2位**

**航空機関連産業の従業者数は愛知、東京に次いで第3位**

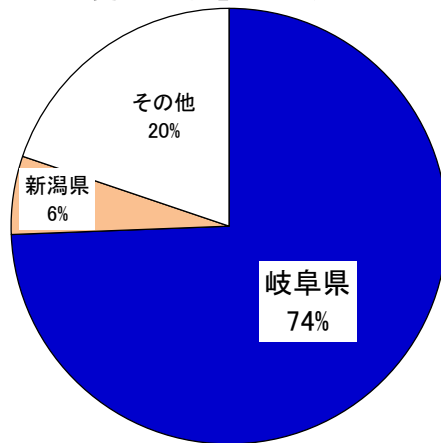
# 岐阜県が誇る、出荷額全国トップの主な製品をご紹介します。

## 包丁、理髪用刃物、ナイフ、はさみ 全国1位

「包丁」出荷額シェア



「理髪用刃物」出荷額シェア



刀鍛冶の伝統を受け継ぐ  
関市の刃物が有名

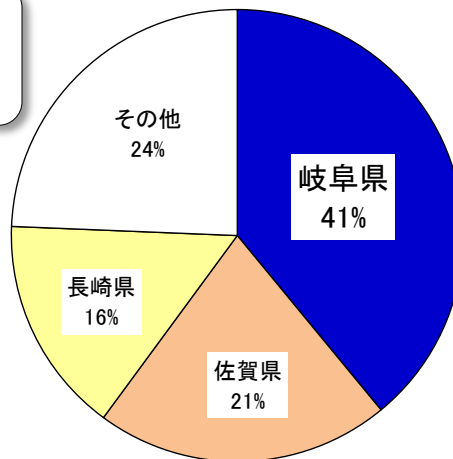


## 和食器、洋食器、タイル 全国1位

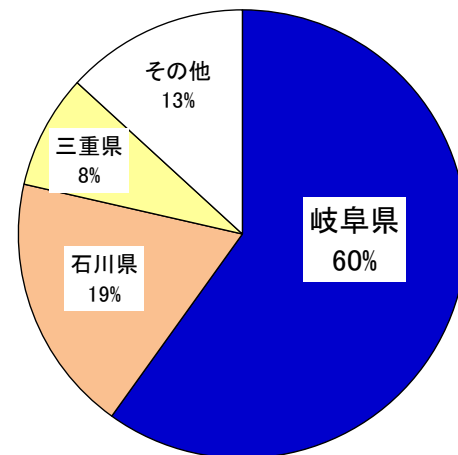
志野や織部で有名な「美濃焼」の産地



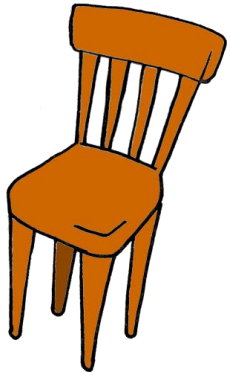
「和食器」出荷額シェア



「洋食器」出荷額シェア



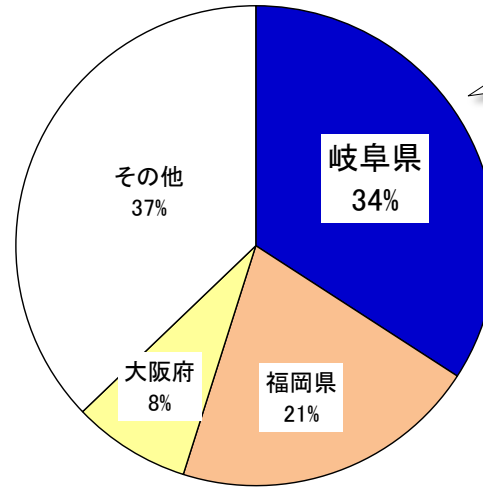
## 木製机・テーブル・いす 全国1位



「飛騨の匠」を受け継いだ木工産業

## 給排水用バルブ・コック 全国1位

「給排水用バルブ・コック」出荷額シェア



岐阜県山県市は水栓バルブ発祥の地



## 航空機関連産業の従業者数は 全国3位



愛知、東京、岐阜、...



### 他にもたくさんあります

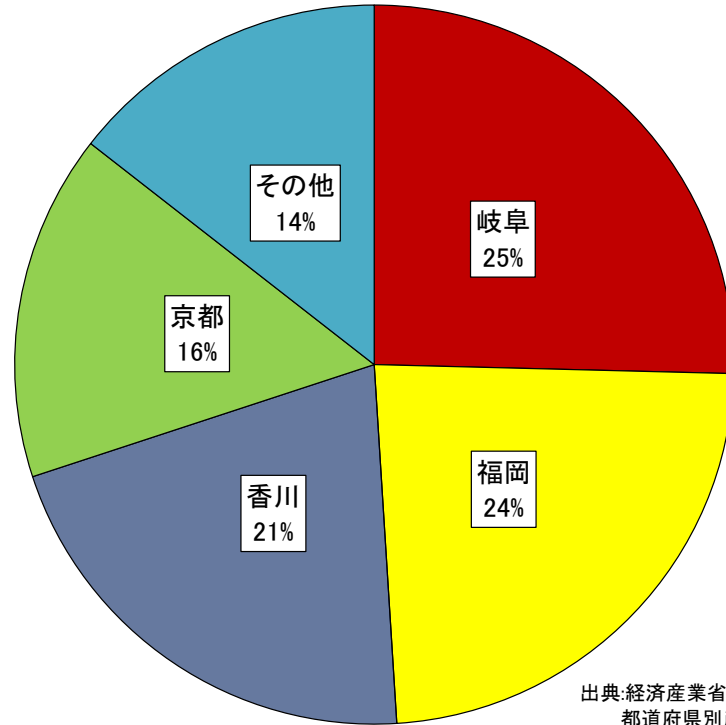
栄養補助食品全国2位、ふ・焼ふ全国2位  
油圧シリンダ全国1位、換気扇全国1位  
集成材、金属製流し台全国2位 など

# 岐阜市じまんの「匠の技」～歴史ある伝統工芸品が豊富～



全国一

うちわ・扇子・ちょうちん製造品出荷額等(シェア)



出典:経済産業省「平成24年工業統計調査」  
都道府県別産業細分類別統計表

岐阜和傘



岐阜渋うちわ

出典:岐阜市ホームページ



## ②データ分析のコツを知る

# 県民クイズ

来週から  
岐阜県で行われる  
運動はなんでしょう。



## ②データ分析のコツを知る

正解は、  
**夏の交通安全  
県民運動**  
です。



平成27年  
**夏の交通安全県民運動**  
実施期間 7月11日(金) から 7月20日(日)

スローガン  
ゆずりあう心で 夏の交通事故防止

運動の重点  
全ての座席のシートベルトとチャイルドシートの着用徹底  
飲酒運転の根絶  
子供の交通事故防止

ストップ!

その行動が  
命を脅かにさす

平成26年度 JA共済小・中学生交通安全ポスターコンクール  
岐阜県警察本部長賞 大垣市立東中学校3年(受賞当時) 蓮池 聖人の作品

岐阜県交通安全対策協議会

伊勢市 岐阜県環境生活部環境生活政策課 生活 交通安全係 TEL:056-272-8205(直通)

A small blue spider illustration is located at the bottom right of the poster.

## ②データ分析のコツを知る

岐阜県の**自家用乗用車**は、  
他の都道府県と比べて、  
多い方かどうか  
調べてみよう。



岐阜県にはどのくらいの  
自家用乗用車があるのだろう。

岐阜県の自家用乗用車は、

**1,272,291台**

2013年「自動車保有車台数」

(国土交通省)



## ○質問

岐阜県の自動車数は、  
全国47都道府県の中で多い方、  
少ない方のどちらでしょう？

- 1 多い方だ
- 2 少ない方だ
- 3 それだけではわからない



# 保有自動車数(自家用乗用車)[2013年]

北海道	青森県	岩手県	宮城県	秋田県	山形県	福島県	茨城県
2,746,600	716,035	720,478	1,245,309	588,892	681,724	1,189,074	1,903,415
栃木県	群馬県	埼玉県	千葉県	東京都	神奈川県	新潟県	富山県
1,290,999	1,336,743	3,112,216	2,720,627	3,088,434	3,029,957	1,360,655	693,813
石川県	福井県	山梨県	長野県	岐阜県	静岡県	愛知県	三重県
695,415	496,120	538,798	1,340,296	1,272,291	2,155,280	4,018,405	1,125,192
滋賀県	京都府	大阪府	兵庫県	奈良県	和歌山県	鳥取県	島根県
771,066	985,242	2,716,194	2,265,751	642,920	527,444	335,918	397,639
岡山県	広島県	山口県	徳島県	香川県	愛媛県	高知県	福岡県
1,119,923	1,412,211	805,623	445,207	570,834	720,418	385,534	2,485,388
佐賀県	長崎県	熊本県	大分県	宮崎県	鹿児島県	沖縄県	
484,677	675,306	989,789	671,053	652,818	917,266	765,496	(台)

「自動車保有車両数」(国土交通省)



これが、元となっているデータです。  
データのままで、特徴がとらえにくいね。

# 保有自動車数(自家用乗用車)[2013年]

北海道	青森県	岩手県	宮城県	秋田県	山形県	福島県	茨城県
275	72	72	125	59	68	119	190
栃木県	群馬県	埼玉県	千葉県	東京都	神奈川県	新潟県	富山県
129	134	311	272	309	303	136	69
石川県	福井県	山梨県	長野県	岐阜県	静岡県	愛知県	三重県
70	50	54	134		216	402	113
滋賀県	京都府	大阪府	兵庫県	奈良県	和歌山県	鳥取県	島根県
77	99	272	227	64	53	34	40
岡山県	広島県	山口県	徳島県	香川県	愛媛県	高知県	福岡県
112	141	81	45	57	72	39	249
佐賀県	長崎県	熊本県	大分県	宮崎県	鹿児島県	沖縄県	
48	68	99	67	65	92	77	(万台)

「自動車保有車両数」(国土交通省)



今回は、計算しやすくするために、  
1万の位までののがい数にして考えます。

# 保有自動車数(自家用乗用車)[2013年]

北海道	青森県	岩手県	宮城県	秋田県	山形県	福島県	茨城県
275	72	72	125	59	68	119	190
栃木県	群馬県	埼玉県	千葉県	東京都	神奈川県	新潟県	富山県
129	134	311	272	309	303	136	69
石川県	福井県	山梨県	長野県	岐阜県	静岡県	愛知県	三重県
70	50	54	134	127	216	402	113
滋賀県	京都府	大阪府	兵庫県	奈良県	和歌山県	鳥取県	島根県
77	99	272	227	64	53	34	40
岡山県	広島県	山口県	徳島県	香川県	愛媛県	高知県	福岡県
112	141	81	45	57	72	39	249
佐賀県	長崎県	熊本県	大分県	宮崎県	鹿児島県	沖縄県	
48	68	99	67	65	92	77	(万台)

「自動車保有車両数」(国土交通省)



岐阜県は、1,272,291台で、  
千の位を四捨五入して、**127万台**とします。



岐阜県の自家用乗用車数が多い方か、少ない方か、はっきりさせるためには、どうしたらよいでしょうか？

**1 平均を調べる**

**2 ランキングで順位を調べる**

(最大・最小、真ん中はどこか)

**3 度数分布表に整理し、**

**ヒストグラムを分析する**

(何万台くらいの県が多いのか、岐阜県はそれより多い方なのか調べる)



# 1 「平均」を調べる

○ **全都道府県の自家用乗用車数の合計を、  
求めて、平均を求めてみましょう。**

→ **合計は、5987万台です。**

○ **一都道府県あたりの自家用乗用車数は、  
約127.4万台です。**

○ **岐阜県の自家用乗用車数は127.2万台でした。**

→ **岐阜県は平均よりほんの少し少ない。**

○ **岐阜県の自家用乗用車数は少ない方なの？**

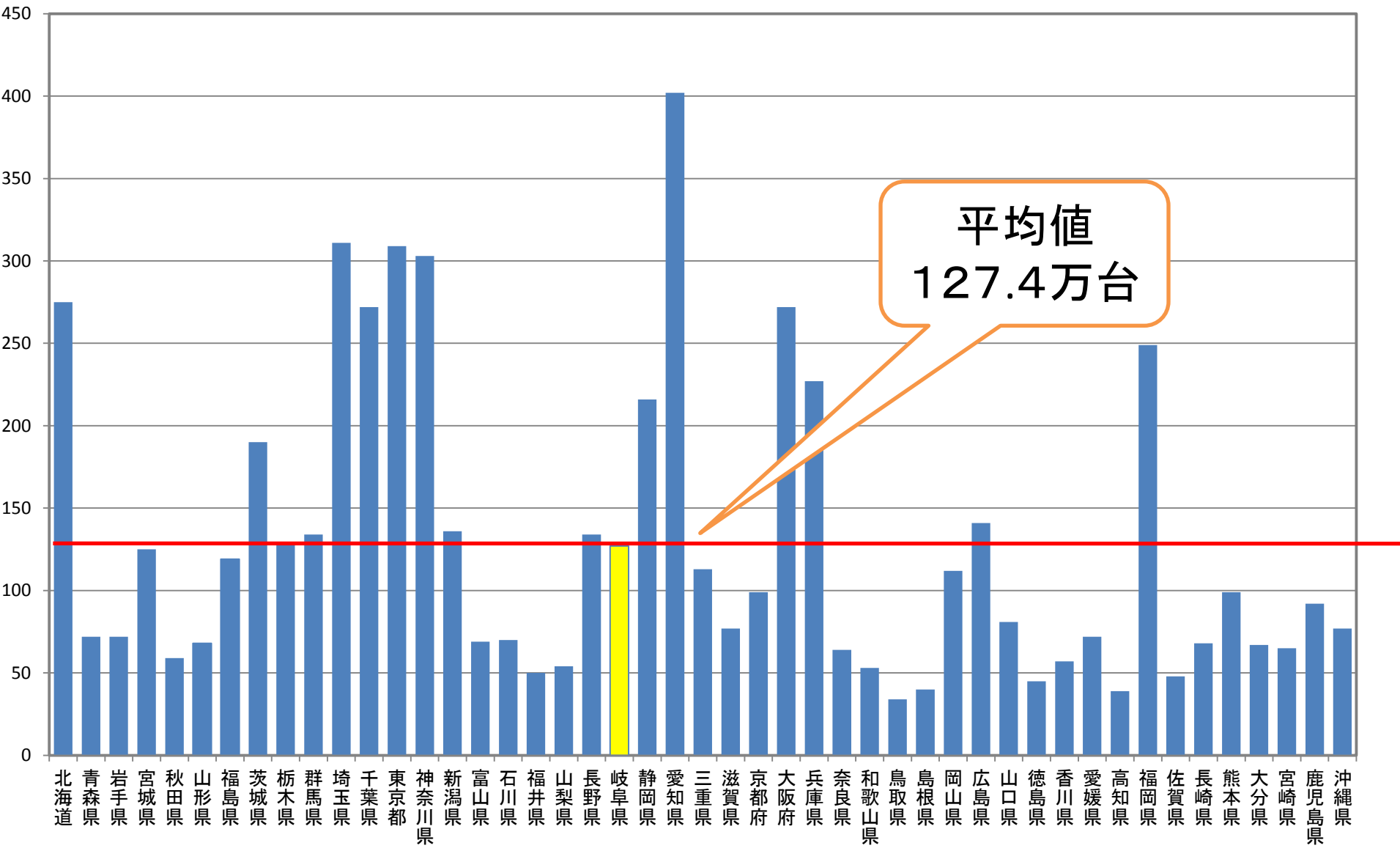
**(これだけでは、まだ断定できません)**



# 棒グラフ

## 保有自動車数(自家用乗用車)[2013年]

(万台)



## 2 ランキングで順位を調べる

○ 自家用乗用車数を順位で考えよう。

○ 質問

第1位の都道府県は、…

第47位の都道府県は、…

岐阜県の順位は、…

真ん中の順位の都道府県は、…

その県の台数は、…



# ランキング

## 保有自動車数(自家用乗用車)[2013年]

北海道	青森県	岩手県	宮城県	秋田県	山形県	福島県	茨城県
275	72	72	125	59	68	119	190
栃木県	群馬県	埼玉県	千葉県	東京都	神奈川県	新潟県	富山県
129	134	311	272	309	303	136	69
石川県	福井県	山梨県	長野県	岐阜県	静岡県	愛知県	三重県
70	50	54	134	127	216	402	113
滋賀県	京都府	大阪府	兵庫県	奈良県	和歌山県	鳥取県	島根県
77	99	272	227	64	53	34	40
岡山県	広島県	山口県	徳島県	香川県	愛媛県	高知県	福岡県
112	141	81	45	57	72	39	249
佐賀県	長崎県	熊本県	大分県	宮崎県	鹿児島県	沖縄県	
48	68	99	67	65	92	77	(万台)

「自動車保有車両数」(国土交通省)

**第1位 ⇒ 愛知県**

**第47位 ⇒ 鳥取県**

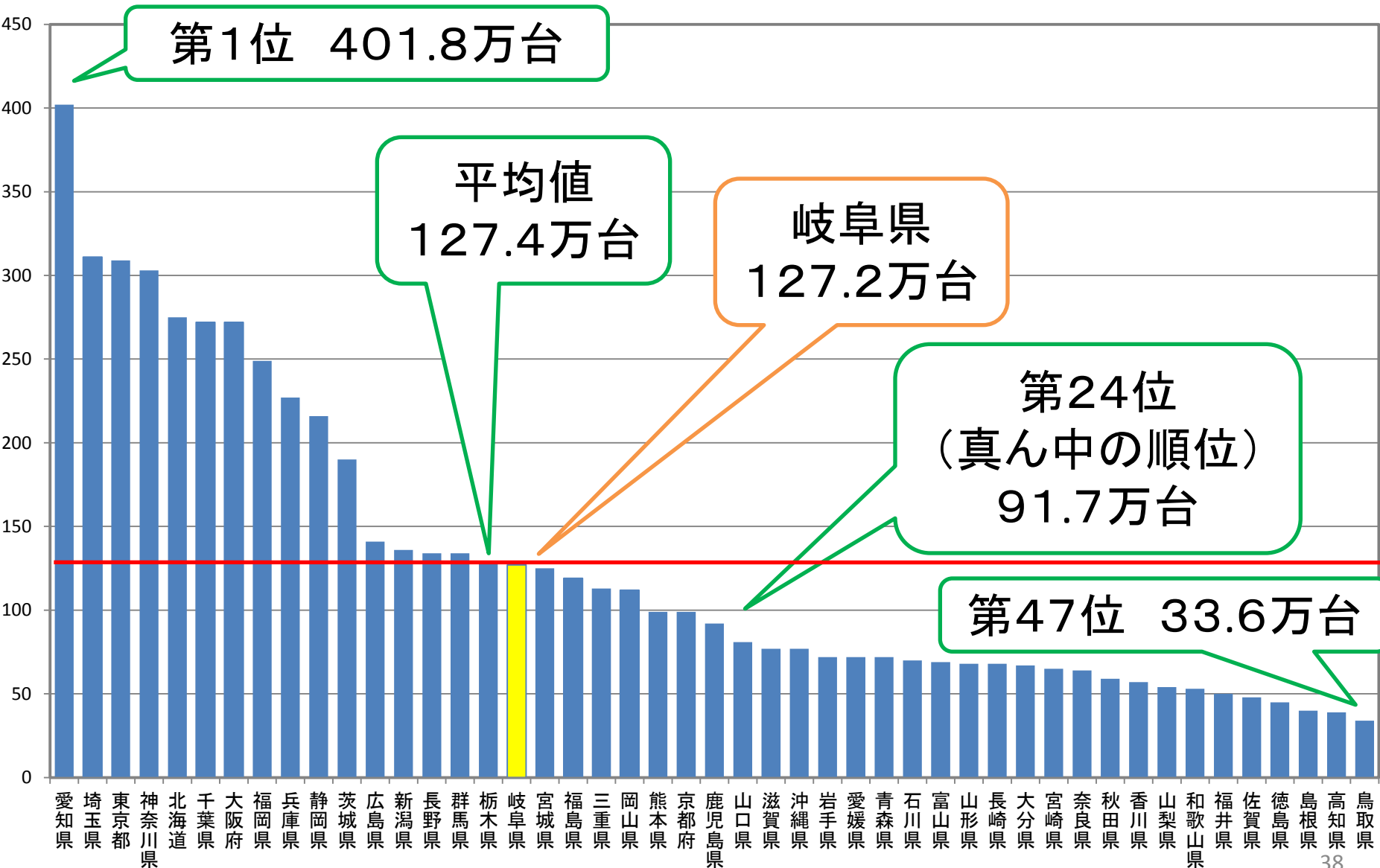
**岐阜県の順位 ⇒ 17位**

**真ん中の順位の都道府県 ⇒ 鹿児島県**

# ランキンググラフ

保有自動車数(自家用乗用車)[2013年]

(万台)



出典「自動車保有車両数」(国土交通省)

# あれれ？

●岐阜県は平均値と比べると少ない、

○真ん中の値と比べると多い。

困りましたね。

いったいどっちなんだ？



何万台くらいの県が最も多いのか、

数字がどの程度偏っているか、調べてみよう。

## その資料で皆さんが活動すること

(ア) 表の値に沿って、同じくらいの値の県を数える

⇒ **度数分布表**

(イ) (ア)で作成した表の値をグラフにする

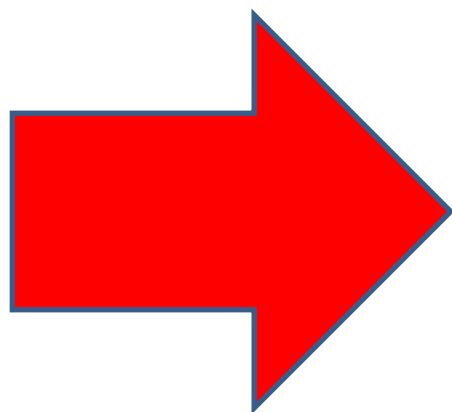
⇒ **ヒストグラム**





# 3 度数分布表での分析

都道府県	自動車数 (万台)
北海道	275
青森県	72
岩手県	72
宮城県	125
秋田県	59
山形県	68
福島県	119
茨城県	190
栃木県	129
群馬県	134
埼玉県	311
千葉県	272
東京都	309
神奈川県	303
新潟県	136
富山県	69
石川県	70
福井県	50
山梨県	54
長野県	134
岐阜県	127
静岡県	216
愛知県	402
三重県	113
滋賀県	77
京都府	99
大阪府	272
兵庫県	227
奈良県	64
和歌山県	53
鳥取県	34
島根県	40
岡山県	112
広島県	141
山口県	81
徳島県	45
香川県	57
愛媛県	72
高知県	39
福岡県	249
佐賀県	48
長崎県	68
熊本県	99
大分県	67
宮崎県	65
鹿児島県	92
沖縄県	77



自動車数(万台)	都道府県(数)
以上 未満	
0 ~ 50	5
50 ~ 100	21
100 ~ 150	10
150 ~ 200	1
200 ~ 250	3
250 ~ 300	3
300 ~ 350	3
350 ~ 400	0
400 ~ 450	1
合計	47

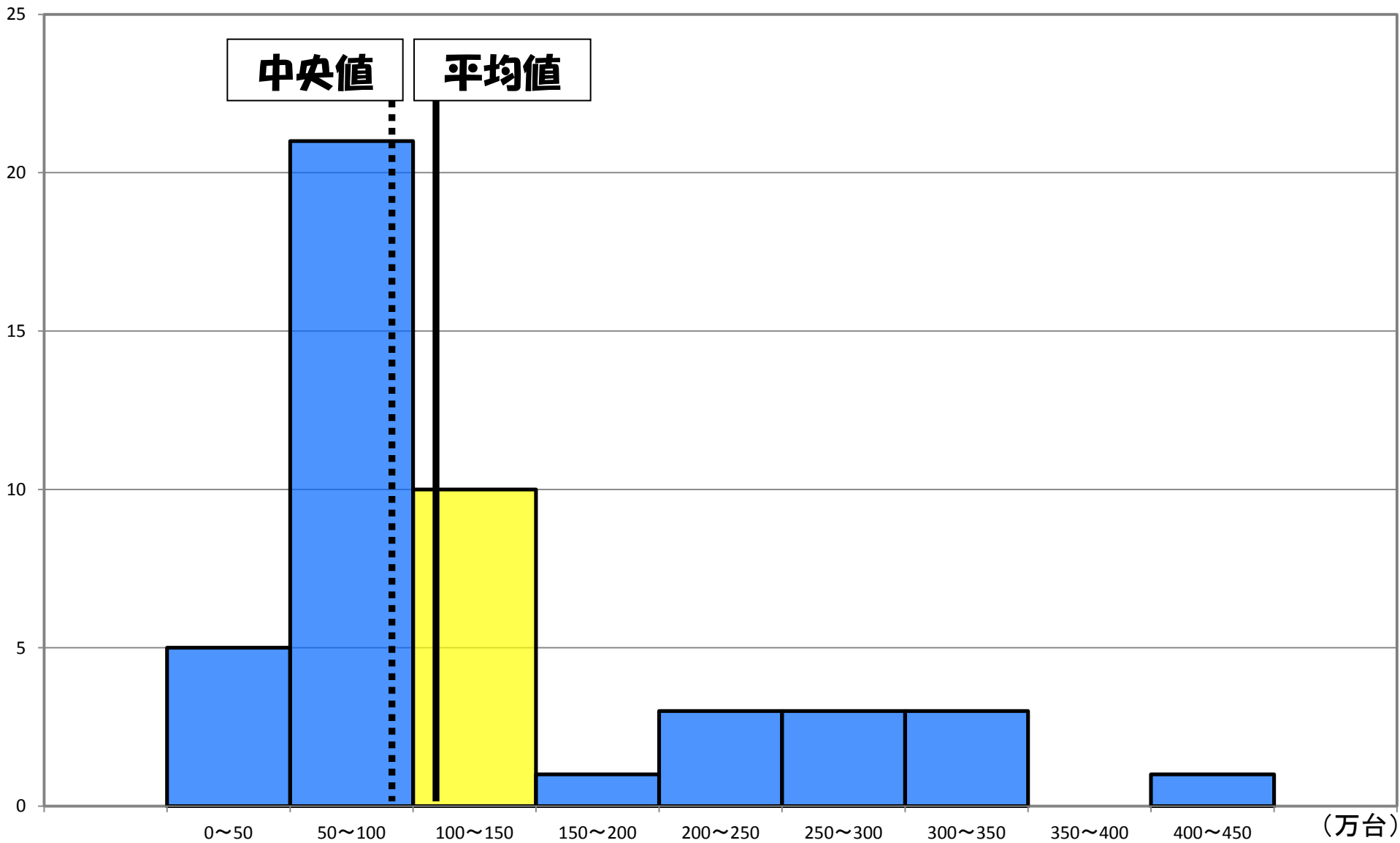
出典「自動車保有車両数」(国土交通省)

# 3 ヒストグラムでの分析

出典「自動車保有車両数」(国土交通省)

(都道府県数)

保有自動車数(自家用乗用車)[2013年]



## ヒストグラムから見た、岐阜県の位置

- 最も度数(県の数)が多い階級は、  
**50万以上100万未満、都道県数は21。**  
この階級の中に、真ん中の値がある。



- 平均値のある階級はもう一つ上の  
**100万以上150万未満**にあり、この階級の中に  
**17番目の岐阜県**がある。

## これまでの結果から、岐阜県は多い方と言える

- 1 岐阜県は、平均よりは少ない。
- 2 しかし、ランキングをみると、  
岐阜県は多い方から17位。  
真ん中の順位(24位)よりも上位。
- 3 ヒストグラムをみると、最も度数が多い  
階級よりも、岐阜県は上位の階級にある。



# 全体の傾向を見て、判断することが大事

このように、データを分析するには、  
代表値(平均値、真ん中の値)や  
データのちらばいを見て判断したり、  
棒グラフやヒストグラムを作成して  
判断することが大事



**ちなみに、...**

**1人当たりの数で  
ランキングをとったら、  
どうなるのでしょうか。**

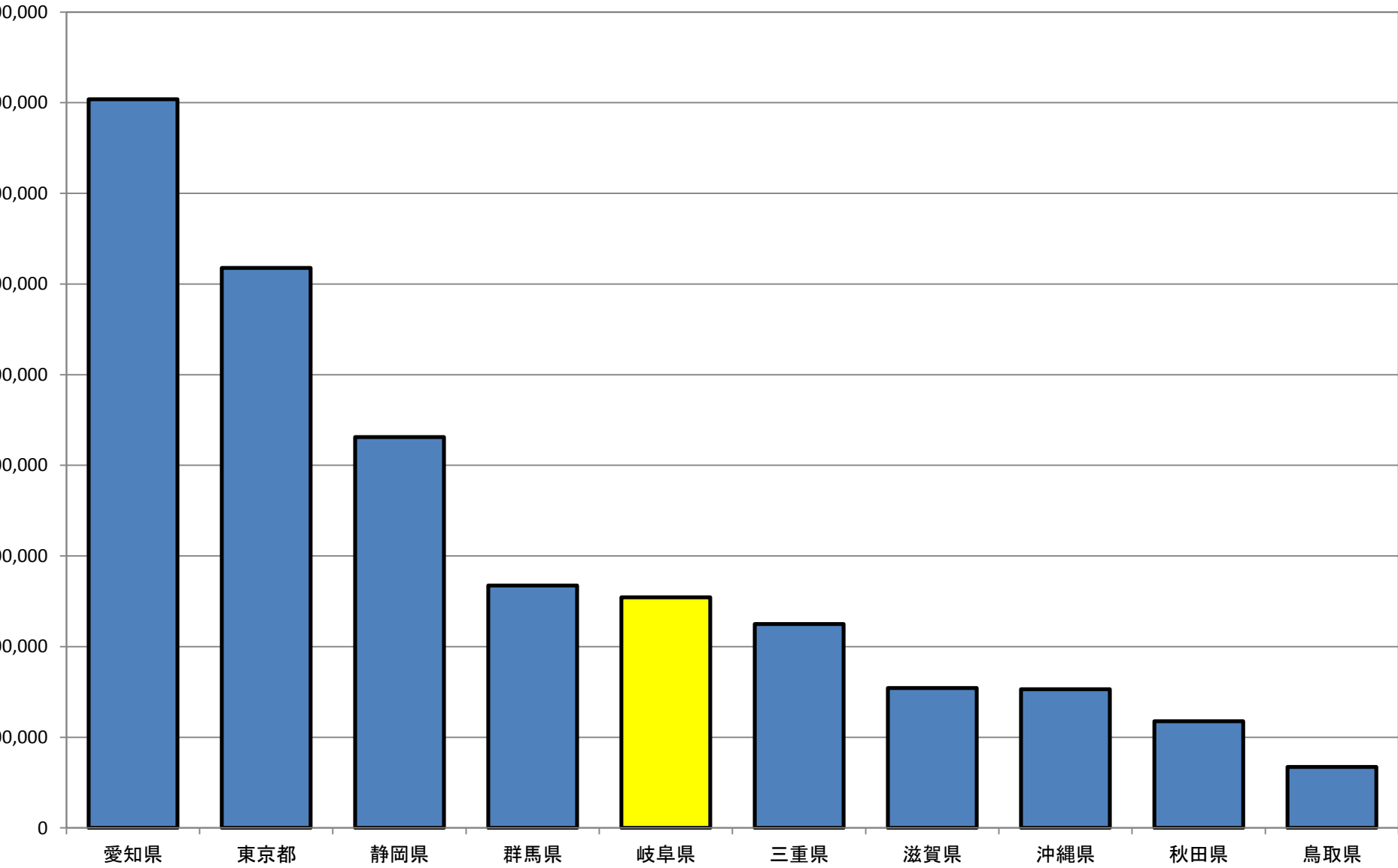


# 1人当たりの自家用車数を 計算してみましょう。



都道府県	自家用乗用車数 (台)	人口 (人)	1人当たりの 自家用乗用車数 (台)
愛知県	4,018,405		
東京都	3,088,434		
静岡県	2,155,280		
群馬県	1,336,743		
岐阜県	1,272,291		
三重県	1,125,192		
滋賀県	771,066		
沖縄県	765,496		
秋田県	588,892		
鳥取県	335,918		

# 保有自動車数(自家用乗用車)





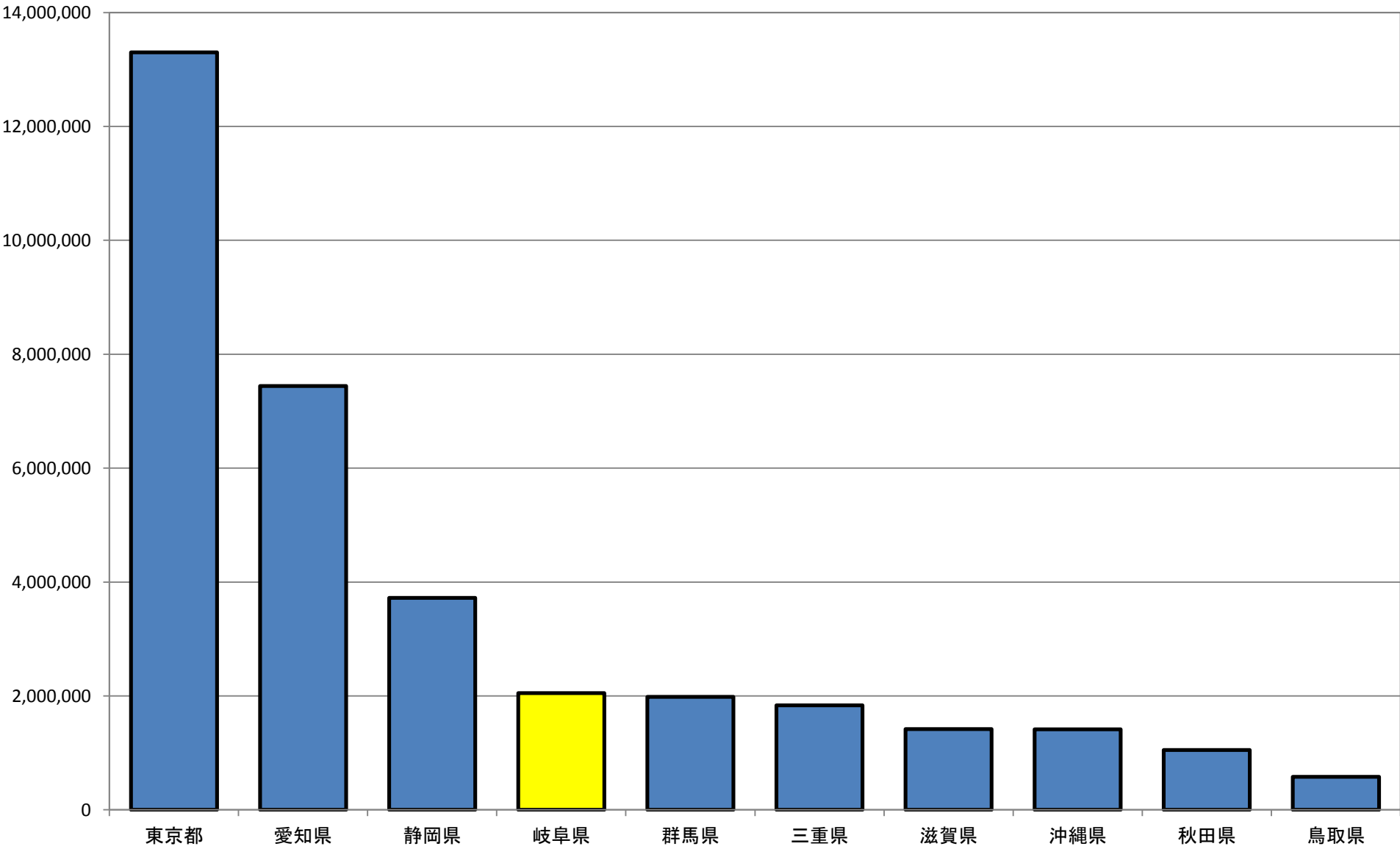
# 1人当たりの自家用車数を 計算してみましょう。



都道府県	自家用乗用車数 (台)	人口 (人)	1人当たりの 自家用乗用車数 (台)
愛知県	4,018,405	7,443,000	
東京都	3,088,434	13,300,000	
静岡県	2,155,280	3,723,000	
群馬県	1,336,743	1,984,000	
岐阜県	1,272,291	2,051,000	
三重県	1,125,192	1,833,000	
滋賀県	771,066	1,416,000	
沖縄県	765,496	1,415,000	
秋田県	588,892	1,050,000	
鳥取県	335,918	578,000	

# 人口

(人)



# 1人当たりの自家用車数を 計算してみましょう。



都道府県	自家用乗用車数 (台)	人口 (人)	1人当たりの 自家用乗用車数 (台)
愛知県	4,018,405	7,443,000	0.54
東京都	3,088,434	13,300,000	0.23
静岡県	2,155,280	3,723,000	0.58
群馬県	1,336,743	1,984,000	0.67
岐阜県	1,272,291	2,051,000	
三重県	1,125,192	1,833,000	0.61
滋賀県	771,066	1,416,000	0.54
沖縄県	765,496	1,415,000	0.54
秋田県	588,892	1,050,000	0.56
鳥取県	335,918	578,000	0.58

**1人当たりの**  
台数を求めるには、  
**自家用乗用車数 ÷ 人口**  
のように、  
分母を「人」にします。



**岐阜県の自家用乗用車数は、**

**1,272,291台です。**

**岐阜県の人口は、**

**2,051,000人です。**

**1人当たりの**

**自家用乗用車数は、**

**0.62台です。**

**2人で1.24台です。**



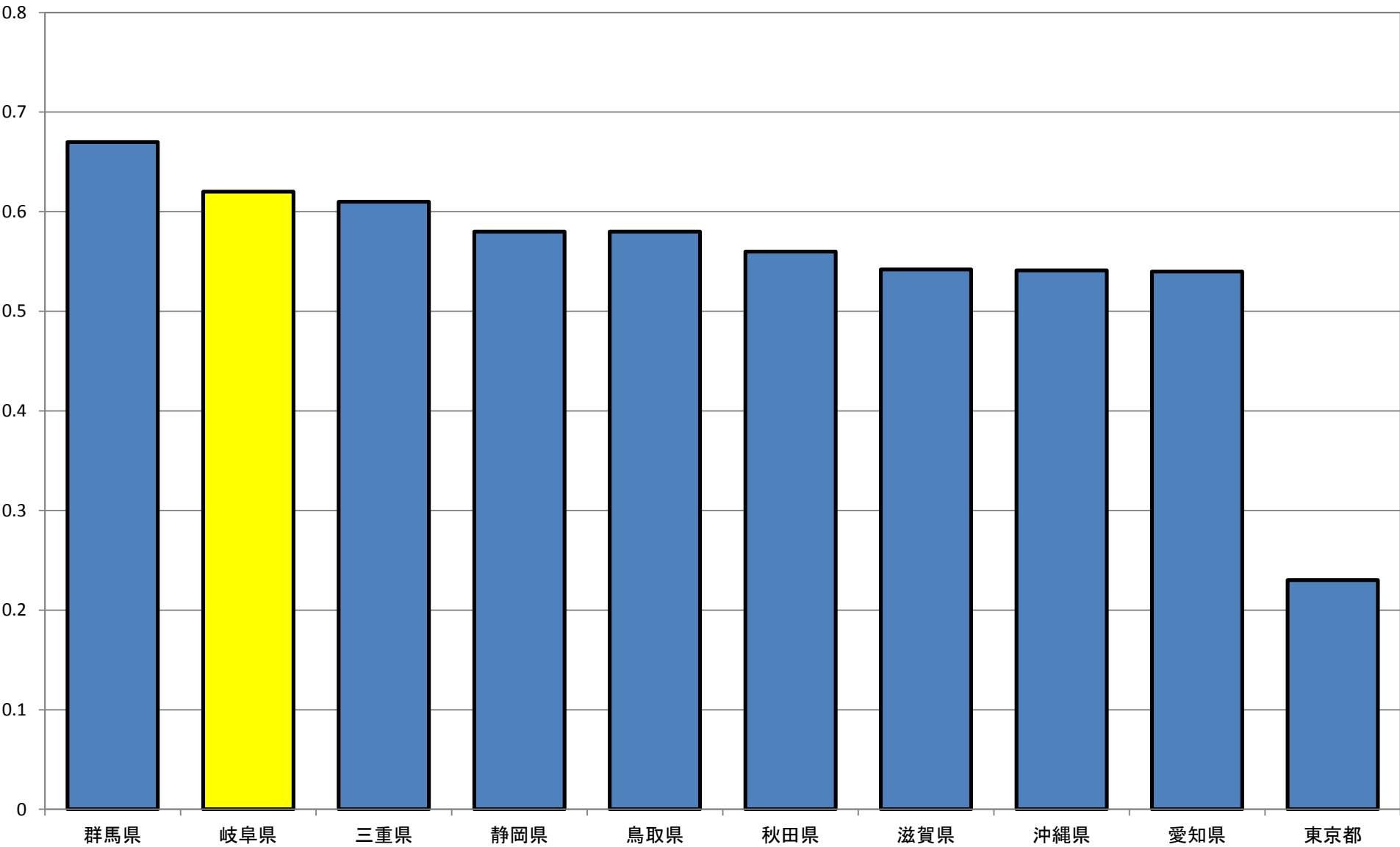
# 1人当たりの自家用車数を 計算してみましょう。



都道府県	自家用乗用車数 (台)	人口 (人)	1人当たりの 自家用乗用車数 (台)
愛知県	4,018,405	7,443,000	0.54
東京都	3,088,434	13,300,000	0.23
静岡県	2,155,280	3,723,000	0.58
群馬県	1,336,743	1,984,000	0.67
岐阜県	1,272,291	2,051,000	<b>0.62</b>
三重県	1,125,192	1,833,000	0.61
滋賀県	771,066	1,416,000	0.54
沖縄県	765,496	1,415,000	0.54
秋田県	588,892	1,050,000	0.56
鳥取県	335,918	578,000	0.58

(台)

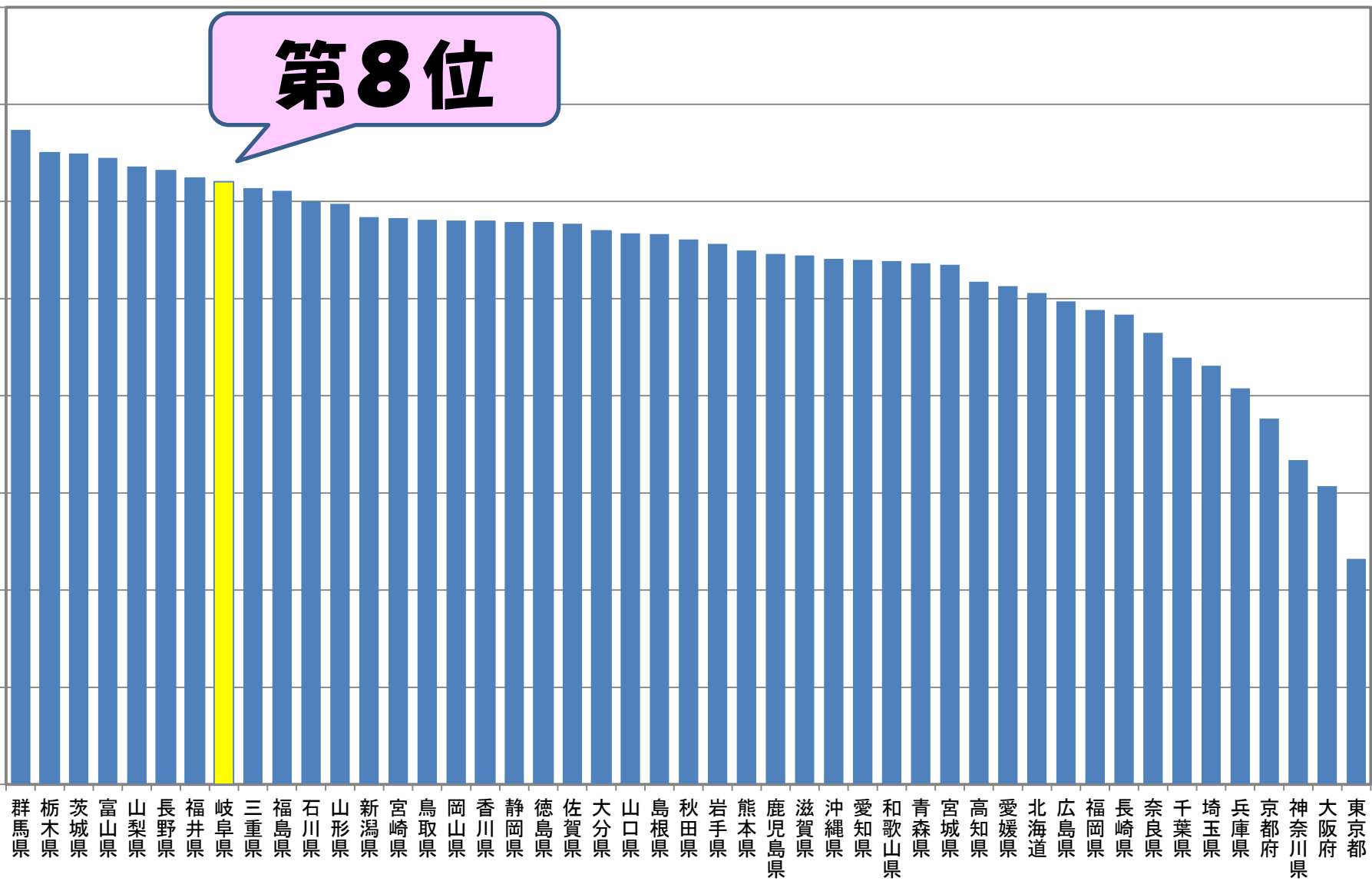
# 1人当たりの自家用乗用車数



(台)

# 1人当たりの自家用乗用車数[2013年]

**第8位**





## 総数でなく、「～当たり」で考えることの大切さ

このように、都道府県ごとのデータを比べる時には、

**「1人当たり」**

で考えてみましょう。

各都道府県の人口は、大きな隔たいがあります。だから、単純な総数での比較が、適さない場合があります。



# データから各都道府県民の 好みを知る

テレビ番組の様に、  
ケンミンの好きな  
食べ物を  
紹介します。



# 〇〇が好きな都道府県民。さてそれはどの県？

〇全部で4問あります。

①福岡県民が大好きな食べ物は？ ①たらこ

②カツカツが大好きな県民は？ ②福井県

③イカが大好きな県民は？

③富山県(購入金額1位)、青森県(購入量1位)

④カステラが大好きな県民は？ ④長崎県

出典:総務省「家計調査」都道府県庁所在市及び政令指定都市別ランキング(H24~H26平均)  
(二人以上の世帯の1世帯あたり年間支出金額・購入数量)

**クイズ 岐阜県民の食生活にクイズです。**  
～テレビ番組で話題される様なネタです～

・ **岐阜県民の「好物」は、次のうち、どれ？**

鮎 トマト 牛肉 **ハム** **柿** 中華そば

・ **岐阜県民が好きな食事は何？**

和食 洋食 中華 すし 喫茶店のモーニング

どれも好きです。岐阜県民は外食好きなのです。

# 岐阜県民はこんなことが大好き

資料:総務省「家計調査」都道府県庁所在市別ランキング(H24~H26平均)  
(二人以上の世帯の1世帯あたり年間支出金額・購入数量)



## ★外食が大好き

・和食(外食)消費金額	39,423円	多い方から全国2位!(前回1位!)
・洋食(外食)消費金額	24,755円	多い方から全国5位!(前回4位!)
・中華食(外食)消費金額	8,058円	多い方から全国2位!
・すし(外食)消費金額	19,096円	多い方から全国2位!(前回1位!)

その他こんなものの金額も多いです。

- ・ようかん、まんじゅう以外の他の和生菓子 全国2位
- ・もち 全国2位
- ・かつお節、削り節 全国6位
- ・マッサージ料金等 全国6位

## ★全国一喫茶店が大好き



- ・1年間の喫茶代 11,697円 多い方から全国2位!(H21~H23平均では1位)(H21全国消費実態調査からみても、1ヶ月の喫茶代974円 ⇒ 全国1位!)
- ・人口千人当たりの喫茶店の数 1.47店 多い方から全国2位! :H24経済センサス

・人口千人当たりの飲食店の数(居酒屋等を除く)

4.05店 多い方から全国1位! H24経済センサス

居酒屋等は1.26店で41位

※「珈琲」という当て字は岐阜県大垣市で使われたのが最初

## ★ハムと柿も大好き



ハム  
購入量 : 全国5位(前回2位)  
購入金額 : 全国7位(前回5位)



柿(かき)  
購入量 : 全国1位  
購入金額 :

## ★行動的な県民性

- ・ボランティア活動の年間行動者率 32.8% 高い方から7位
- ・旅行・行楽の年間行動者率 74.6% 高い方から11位
- ・趣味・娯楽の年間行動者率 83.8% 高い方から21位

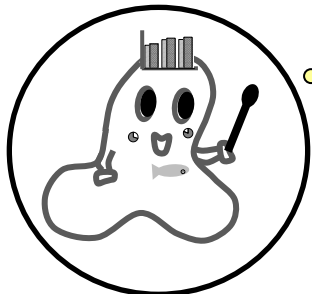
資料:H23社会生活基本調査

# 岐阜県民は外食が好き 家計調査では上位

平成24年(2012年)～26年(2014年)平均 1世帯あたりの年間支出金額

外食		すし(外食)		和食		中華食		洋食		喫茶代	
順位	金額	順位	金額	順位	金額	順位	金額	順位	金額	順位	金額
0 全国	163,217	0 全国	13,735	0 全国	21,912	0 全国	4,597	0 全国	17,779	0 全国	5,451
1 東京都区部	237,806	1 宇都宮市	20,501	1 名古屋市	41,561	1 名古屋市	9,298	1 宇都宮市	29,899	1 名古屋市	13,303
2 川崎市	210,411	2 岐阜市	19,096	2 岐阜市	39,423	2 岐阜市	8,058	2 水戸市	29,754	2 岐阜市	11,697
3 名古屋市	204,763	3 名古屋市	18,049	3 佐賀市	36,388	3 神戸市	7,950	3 名古屋市	29,651	3 東京都区部	8,395
4 さいたま市	198,058	4 金沢市	17,352	4 山口市	32,079	4 京都市	6,669	4 高松市	26,906	4 川崎市	8,219
5 岐阜市	193,551	5 札幌市	16,958	5 神戸市	30,213	5 宇都宮市	6,600	5 岐阜市	24,755	5 神戸市	8,188
6 横浜市	186,390	6 静岡市	16,605	6 大分市	30,062	6 さいたま市	6,402	6 佐賀市	24,644	6 奈良市	7,443
7 金沢市	184,803	7 甲府市	16,151	7 高松市	29,600	7 川崎市	6,358	7 川崎市	23,834	7 京都市	7,399
8 大阪市	183,962	8 福井市	16,044	8 熊本市	29,114	8 長野市	6,272	8 さいたま市	23,375	8 大阪市	7,266
9 宇都宮市	181,794	9 山形市	16,007	9 奈良市	28,178	9 千葉市	6,011	9 金沢市	23,233	9 横浜市	6,865
10 京都市	181,348	10 東京都区部	15,695	10 福井市	28,129	10 奈良市	5,941	10 京都市	23,181	10 高松市	6,457
11 長野市	177,865	11 長野市	15,636	11 水戸市	28,006	11 横浜市	5,788	11 長野市	22,975	11 金沢市	6,229
12 福岡市	177,465	12 高知市	15,298	12 和歌山市	28,004	12 甲府市	5,726	12 山形市	22,648	12 さいたま市	6,024
13 徳島市	176,378	13 浜松市	15,297	13 富山市	27,259	13 大阪市	5,666	13 熊本市	21,995	13 堺市	5,560
14 浜松市	172,140	14 千葉市	15,282	14 宇都宮市	26,124	14 福岡市	5,544	14 神戸市	21,975	14 津市	5,375
15 水戸市	169,268	15 福島市	15,261	15 静岡市	24,949	15 前橋市	5,470	15 高知市	21,619	15 高知市	5,286
16 高松市	168,769	16 富山市	15,062	16 高知市	24,734	16 高松市	5,427	16 札幌市	21,616	16 福岡市	5,268
17 富山市	166,882	17 堺市	15,018	17 さいたま市	24,232	17 水戸市	5,308	17 前橋市	21,536	17 千葉市	5,216
18 高知市	166,472	18 水戸市	14,997	18 鳥取市	24,217	18 仙台市	5,237	18 大分市	21,198	18 宇都宮市	5,136
19 千葉市	166,246	19 奈良市	14,547	19 鹿児島市	24,188	19 東京都区部	5,224	19 富山市	20,612	19 広島市	5,116
20 奈良市	163,822	20 鹿児島市	14,323	20 大阪市	23,207	20 富山市	5,042	20 和歌山市	20,357	20 大津市	5,070

資料: 家計調査(二人以上の世帯) 品目別都道府県庁所在市及び政令指定都市ランキング(平成24年(2012年)～26年(2014年)平均)



データからも岐阜県民は外食が好きなことがよくわかるね。

# 南北に長い、豊かな自然を生かし、 美味しい、いろいろな食材が作られています

大都市へ食料供給

名古屋市場

大阪市場

出荷量の多い主なものなど



ほうれん草 (全国6位)  
(飛騨など)



トマト (全国7位)



飛騨牛



ヒノキ (全国6位)



生しいたけ (全国10位)  
なめこ (全国6位)



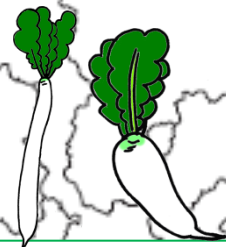
かき (全国4位)  
(本巢など)



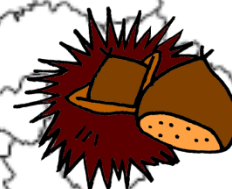
鮭の漁獲量 (全国3位)  
鮭の養殖収穫量 (全国3位)



えだまめ (全国10位)



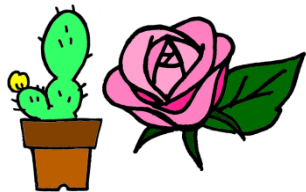
だいこん (全国15位)



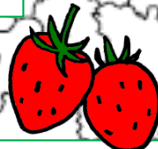
くり (全国4位)



茶 (全国13位)  
(揖斐川町・白川町など)



鉢もの類 (全国3位)  
バラ苗、セントポーリア、  
サボテンなど



いちご (全国13位)

にんじん (全国12位)

# 最後に・・・

- ・統計というとなんだか難しいような感じがします。しかし、本日学習したように、例えば商品の価格から社会の動きを見たり、今後どうなるのかを考えたりするのにとても大切な学習です。
- ・また、森林率や水力エネルギー量などのグラフで見たように、単なる数値で見るよりグラフに表して伝えた方がずっとわかりやすくなります。
- ・中学校では、そういったグラフでの表し方や考えの手立てとして、「代表値」や「ヒストグラム」等が使われるのです。
- ・最後のクイズのように、面白く利用することもできます。自分の見方次第で、面白くもおかしくもなる、それが「データ(統計)」です。
- ・今後の活躍に期待しています。