

平成26年度 岐阜県農政部・林政部・県土整備部・都市建築部発注工事等 事故発生状況

2015.3現在

(別紙1-1)

近年月別事故発生状況

赤斜数字:死者発生月

印は未確定値

年度	4月	5月	6月	7月	8月	9月	10月	11月	12月	1月	2月	3月	合計
21年度	3	4	1	6	8	4	7	5	3	5	6	4	56
22年度	4	4	2	3	4	7	4	9	1	2	5	4	49
23年度	3	3	4	6	6	6	4	4	4	3	6	1	50
24年度	5	7	10	5	5	4	3	6	3	2	2	7	59
25年度	4	7	2	3	1	2	2	6	3	8	7	6	51
<b>26年度</b>	<b>2</b>	<b>3</b>	<b>1</b>	<b>7</b>	<b>3</b>	<b>3</b>	<b>6</b>	<b>1</b>	<b>6</b>	<b>4</b>	<b>7</b>	<b>7</b>	<b>50</b>
(うち県土・都市部関係)	2	3	0	7	3	2	5	1	3	3	5	5	39
(事故種類別)													
業者人身		3		4		1			2	2	5	1	18
業者物損													0
公衆人身				1		1							2
公衆物損	2			2	3	1	5	1	1	1		4	19
(原因別)													
(墜落・転落)		1		2							1		4
(建設機械)										1			1
(立木処理)													0
(交通事故)				1		1	1					1	4
(架空線・埋設物)	1			2	1		2	1	1	1		4	13
(転倒)													0
(草刈・除草)	1				2								3
(飛来物・落下物)							1		2	1	1		5
(工具・資材)		2		2		1	1				3		9
(挟み込み)													0
(火災)													0
(流出)													0
(その他)													0
(うち農政・林政部関係)	0	0	1	0	0	1	1	0	3	1	2	2	11
(事故種類別)													
業者人身			1				1		1		1	1	5
業者物損													0
公衆人身						1							1
公衆物損									2	1	1	1	5
(原因別)													
(墜落・転落)			1				1					1	3
(建設機械)													0
(立木処理)									1				1
(交通事故)						1				1			2
(架空線・埋設物)									1		1	1	3
(転倒)									1				1
(草刈・除草)													0
(飛来物・落下物)													0
(工具・資材)											1		1
(挟み込み)													0
(火災)													0
(流出)													0
(その他)													0
過去5年間平均	3.8	5.0	3.8	4.6	4.8	4.6	4.0	6.0	2.8	4.0	5.2	4.4	53.0

近年月別累積事故発生状況

年度	4月	5月	6月	7月	8月	9月	10月	11月	12月	1月	2月	3月	発生率
21年度	3	7	8	14	22	26	33	38	41	46	52	56	2.0%
22年度	4	8	10	13	17	24	28	37	38	40	45	49	1.7%
23年度	3	6	10	16	22	28	32	36	40	43	49	50	1.6%
24年度	5	12	22	27	32	36	39	45	48	50	52	59	1.7%
25年度	4	11	13	16	17	19	21	27	30	38	45	51	1.5%
<b>26年度</b>	<b>2</b>	<b>5</b>	<b>6</b>	<b>13</b>	<b>16</b>	<b>19</b>	<b>25</b>	<b>26</b>	<b>32</b>	<b>36</b>	<b>43</b>	<b>50</b>	<b>1.6%</b>

事故率は当該年度に稼働していた工事件数を基に算出

事故発生状況内訳表

項目	H21	H22	H23	H24	H25	H26
発生件数	56	49	50	59	51	50
うち人身事故(死亡者数)	24(1)	22(1)	20(0)	24 (0)	26 (0)	26 (0)

1. 事故の種類 ( ): 死亡者数

項目	H21	H22	H23	H24	H25	H26
墜落・転落	4 (0)	2 (0)	3 (0)	9 (0)	10 (0)	7 (0)
建設機械	11 (0)	5 (0)	4 (0)	3 (0)	6 (0)	1 (0)
立木処理	4 (0)	3 (1)	2 (0)	2 (0)	1 (0)	1 (0)
交通事故	11 (1)	9 (0)	9 (0)	4 (0)	3 (0)	6 (0)
架空線・埋設物	11 (0)	12 (0)	10 (0)	14 (0)	17 (0)	16 (0)
転倒	2 (0)	3 (0)		3 (0)	4 (0)	1 (0)
草刈・除草	2 (0)	2 (0)	5 (0)	4 (0)	1 (0)	3 (0)
飛来物・落下物	4 (0)	6 (0)	4 (0)	2 (0)	1 (0)	5 (0)
工具・資材	4 (0)	2 (0)	4 (0)	3 (0)	6 (0)	10 (0)
挟み込み	2 (0)	3 (0)	2 (0)	4 (0)	0 (0)	0 (0)
火災		1 (0)	1 (0)	2 (0)	0 (0)	0 (0)
流出	1 (0)	1 (0)	2 (0)	5 (0)	1 (0)	0 (0)
その他			4 (0)	4 (0)	1 (0)	0 (0)

2. 土木事務所発注分(本庁・建築含む)

項目	H21	H22	H23	H24	H25	H26
発生件数	45	41	40	49	40	39
うち人身事故(死亡者数)	17(1)	17(1)	15(0)	17(0)	19 (0)	20 (0)
事故発生率	2.0 %	1.8 %	1.6 %	1.7 %	1.5 %	1.4 %

3. 農林事務所発注分

項目	H21	H22	H23	H24	H25	H26
発生件数	11	8	10	10	11	11
うち人身事故(死亡者数)	7(0)	5(0)	5(0)	7(0)	7 (0)	6 (0)
事故発生率	1.8 %	1.3 %	1.7 %	1.8 %	1.6 %	1.9 %

4. 公衆災害

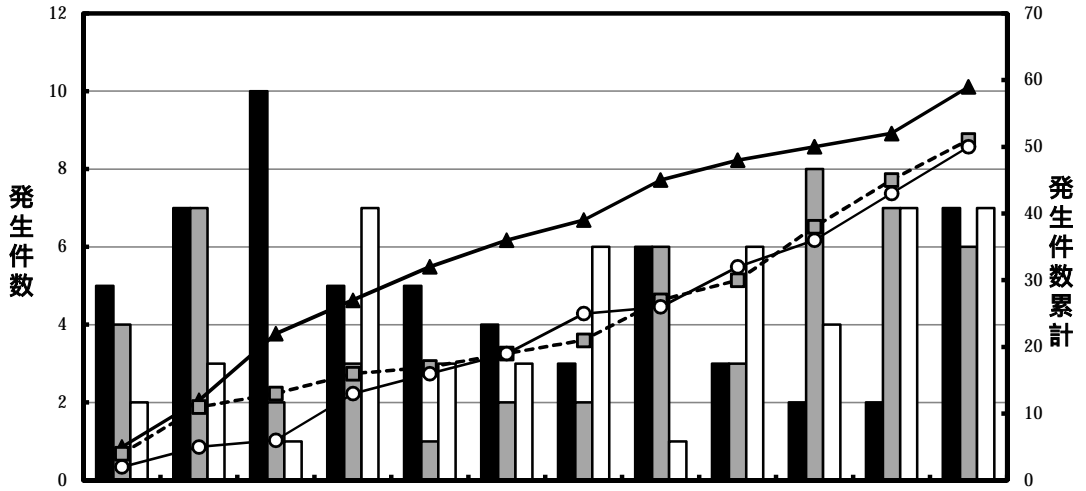
項目	H21	H22	H23	H24	H25	H26
総事故発生件数	56	49	50	59	48	50
うち 公衆災害	32	25	31	36	24	27
公衆災害が占める割合	57.1 %	51.0 %	62.0 %	61.0 %	50 %	54.0 %

人身・物損別			
人身	26	物損	24
人身	3	物損	24

# 平成26年度 建設工事等に伴う事故発生件数(建設4部)

(別紙1-2)

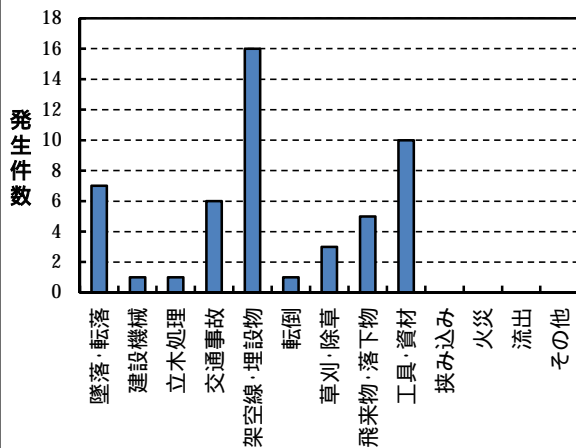
2015.3現在



発生件数	年度	4月	5月	6月	7月	8月	9月	10月	11月	12月	1月	2月	3月	
	■	平成24年度	5	7	10	5	5	4	3	6	3	2	2	7
■	平成25年度	4	7	2	3	1	2	2	6	3	8	7	6	
□	平成26年度	2	3	1	7	3	3	6	1	6	4	7	7	
累計	▲	平成24年度	5	12	22	27	32	36	39	45	48	50	52	59
	■	平成25年度	4	11	13	16	17	19	21	27	30	38	45	51
	○	平成26年度	2	5	6	13	16	19	25	26	32	36	43	50

斜数字: 死者発生月

## 平成26年度 事故種類別発生件数



## 平成26年度 被害者(損害)の内訳

