



ぎふの木づくり施設

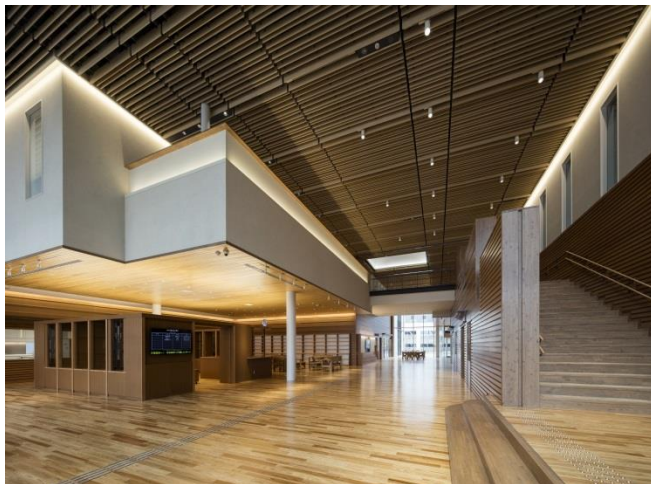
認定番号030022

# 可児市子育て健康プラザまの

①施設外観



②なかのひろば



③子育てサロン 絆る〜む



④ラウンジ



## 施設の概要

所在地：可児市下恵土5076番地  
電話番号：0574-62-1111  
完成：平成30年3月  
施設用途：複合公共施設  
木材使用箇所：内装（床、壁、天井）



## ここに注目!!

床・壁・天井にスギ、ヒノキをふんだんに使用し、子育て世代をはじめとする来館者が木の暖かみに触れることができる施設です。

写真：小川重雄（①・②・④）