

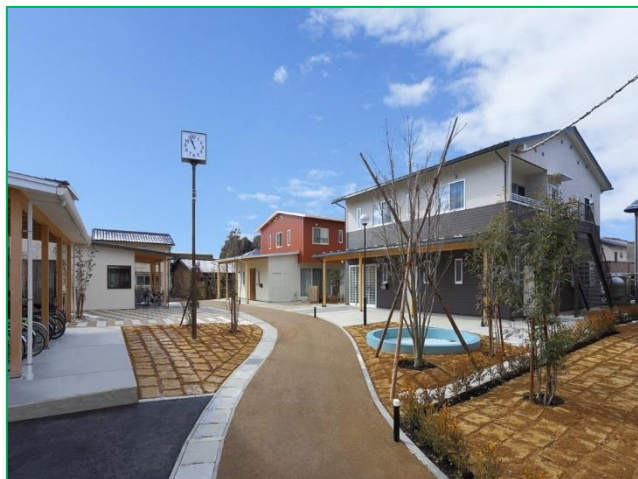


ぎふの木づくり施設

認定番号010018

# 児童養護施設 日本児童育成園

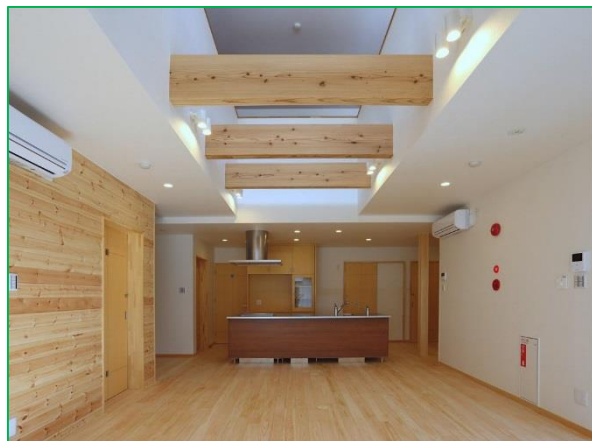
施設外観 その1



施設外観 その2



D棟 ダイニング



分園1 ダイニング



## 施設の概要

所在地：岐阜市長良森町1丁目11番地

電話番号：058-231-1387

完成：平成30年2月

施設用途：児童養護施設

木材使用箇所：土台、柱、梁、床、壁等

## ここに注目!!



県産材を構造材から内部の仕上げまで幅広く用いています。

内部はヒノキの無垢フローリングや杉の羽目板、化粧梁など、随所に県産材を用いて子どもたちの心をあたたかくする空間に仕上がっています。