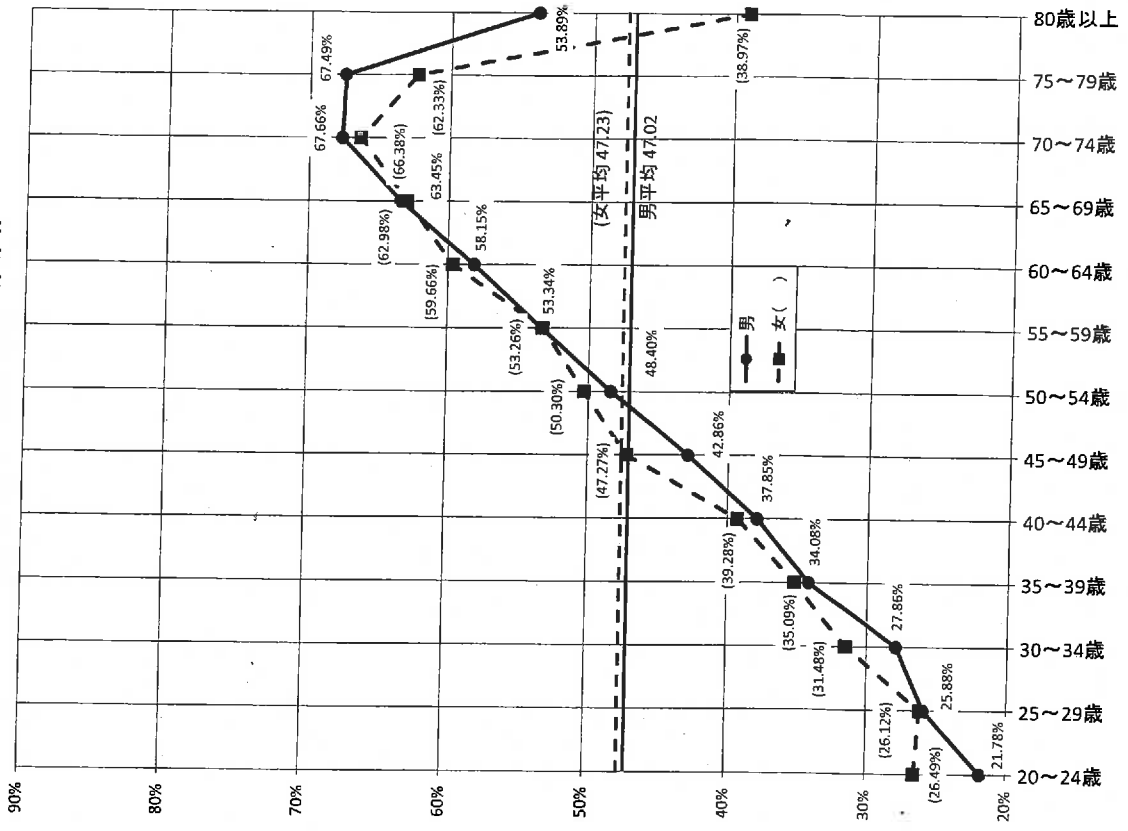
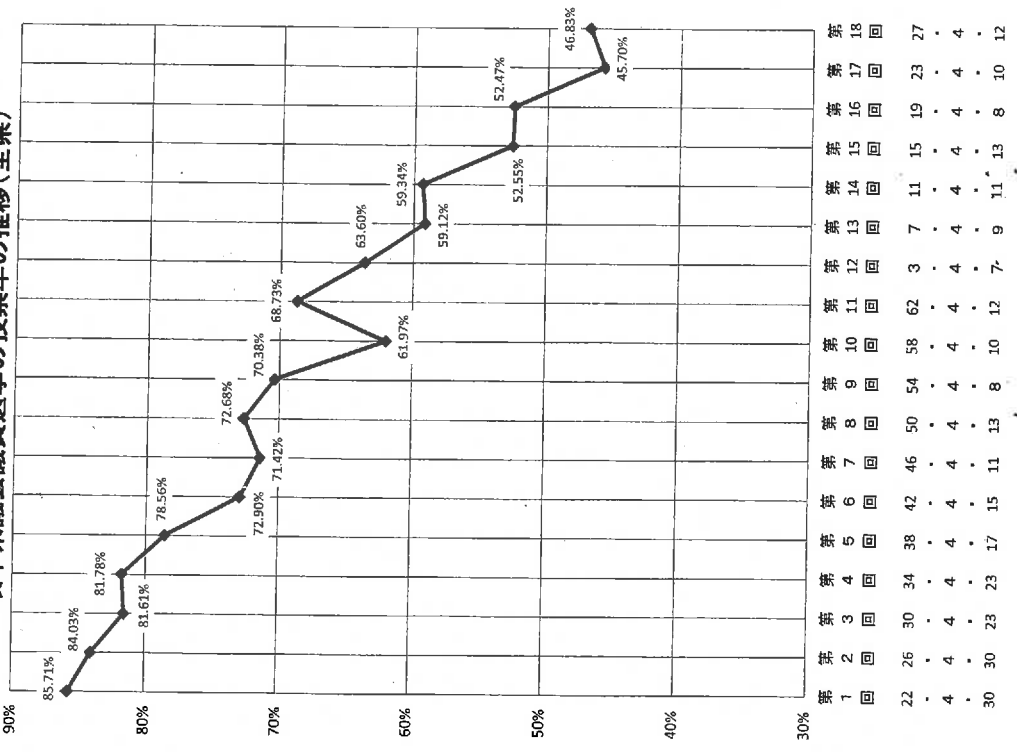


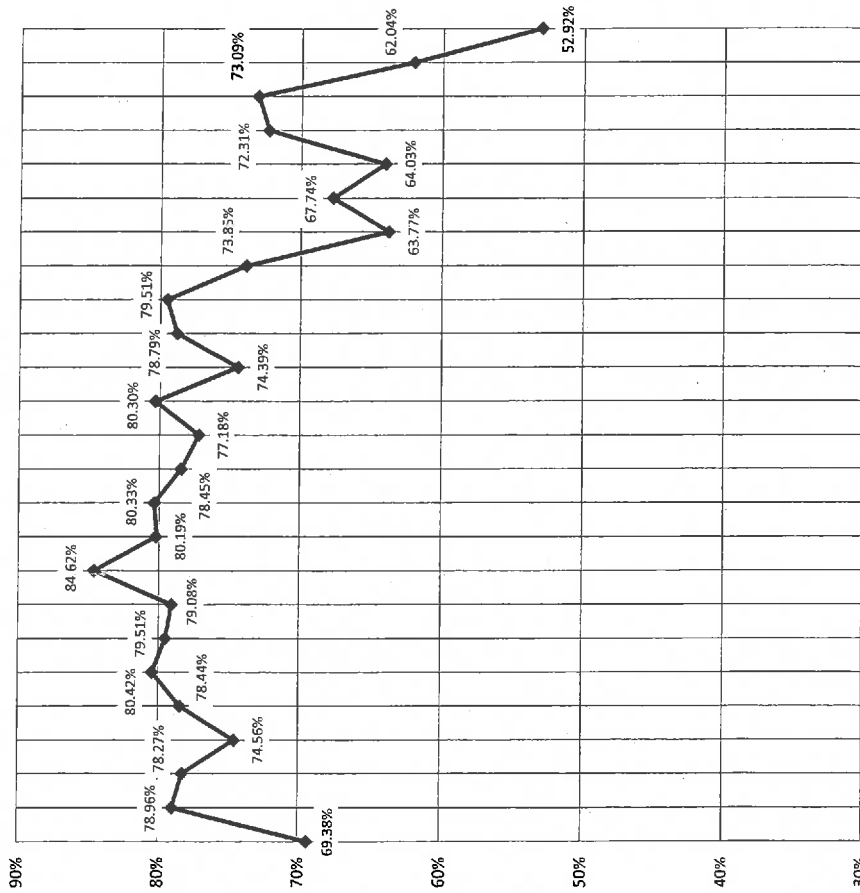
平成27年 岐阜県議会議員選挙
年齢階層別、男女別投票率(抽出)



岐阜県議会議員選挙の投票率の推移(全県)



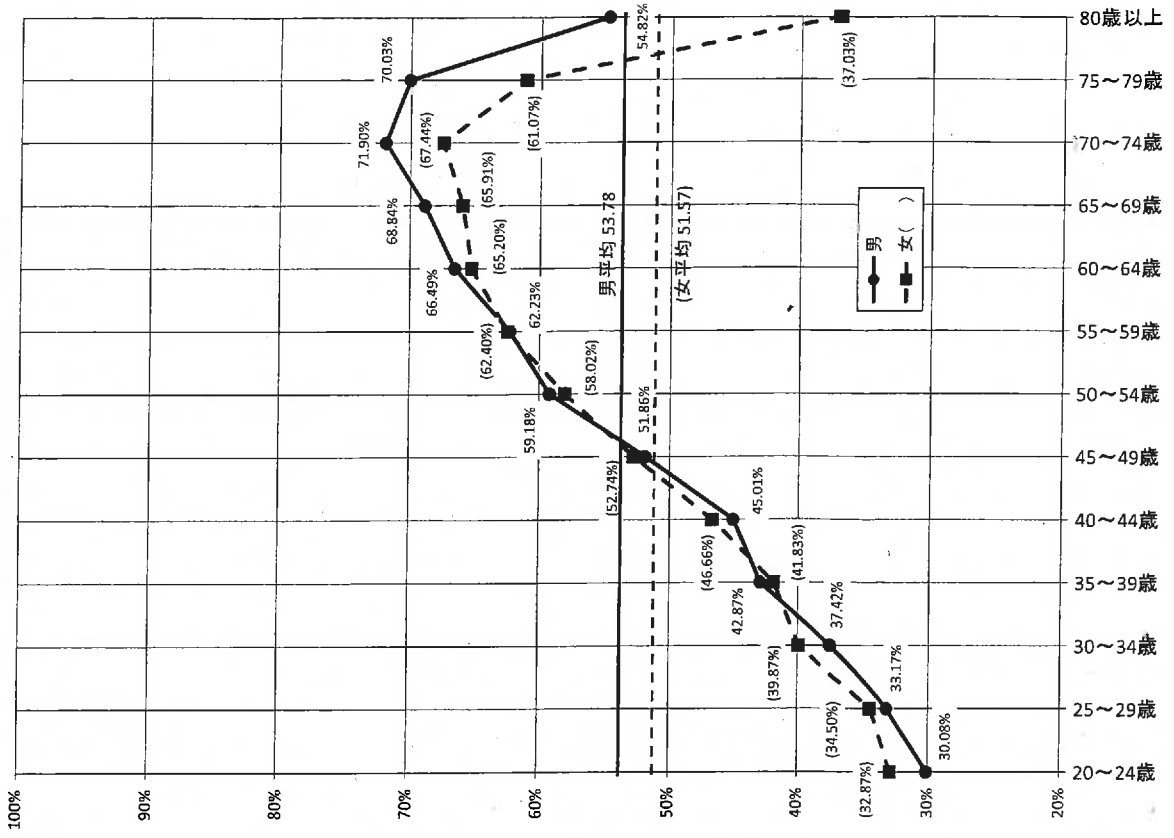
衆議院議員総選挙(中選挙区、小選挙区)の投票率の推移
(全国)



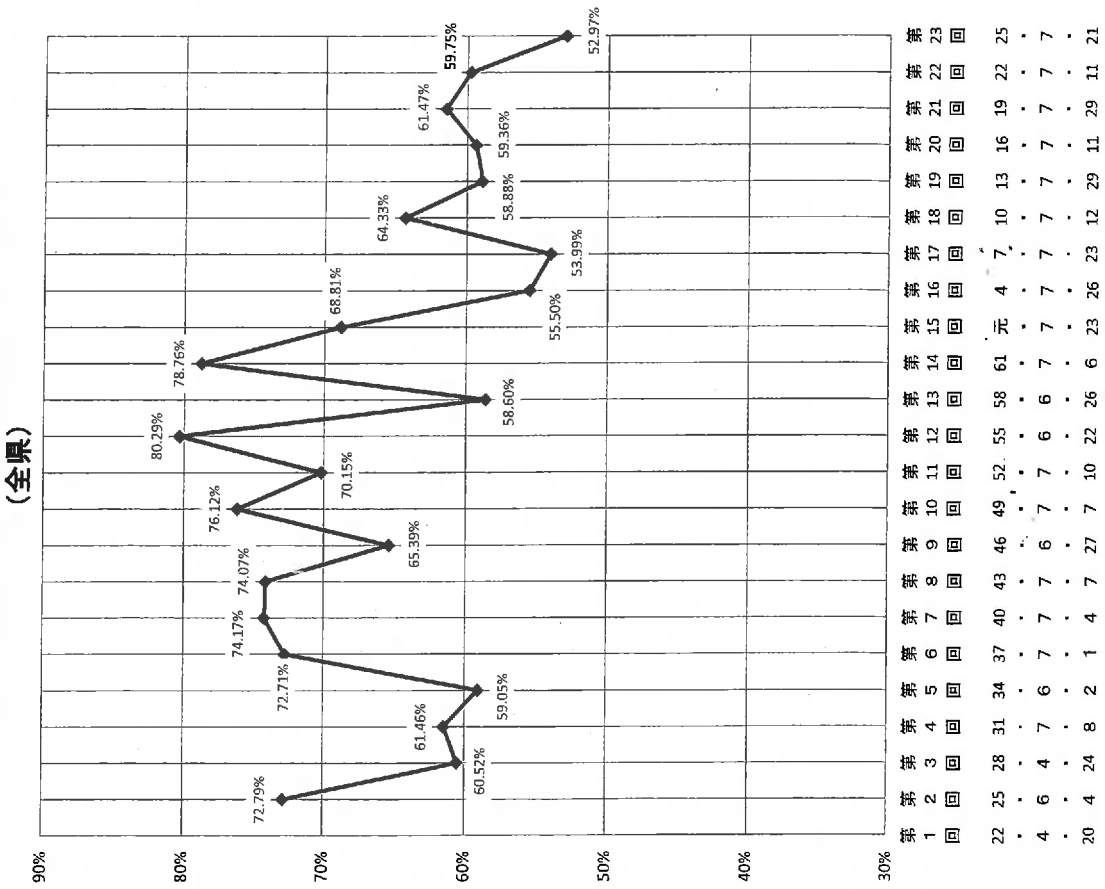
| | | | | | | | | | | | | | | | | | | | | | | | | | | | | | |
|------|------|------|------|------|------|------|------|------|------|------|------|------|------|------|------|------|------|------|------|------|------|------|------|------|------|------|------|------|---|
| 第22回 | 第23回 | 第24回 | 第25回 | 第26回 | 第27回 | 第28回 | 第29回 | 第30回 | 第31回 | 第32回 | 第33回 | 第34回 | 第35回 | 第36回 | 第37回 | 第38回 | 第39回 | 第40回 | 第41回 | 第42回 | 第43回 | 第44回 | 第45回 | 第46回 | 第47回 | 第48回 | 第49回 | 第50回 | |
| . | . | . | . | . | . | . | . | . | . | . | . | . | . | . | . | . | . | . | . | . | . | . | . | . | . | . | . | . | . |
| 4 | 1 | 10 | 4 | 2 | 5 | 11 | 11 | 12 | 12 | 10 | 6 | 12 | 7 | 2 | 7 | 10 | 6 | 11 | 9 | 8 | 12 | 12 | . | . | . | . | . | . | |
| 25 | 23 | 1 | 19 | 27 | 22 | 20 | 21 | 29 | 27 | 10 | 5 | 7 | 22 | 18 | 6 | 18 | 18 | 20 | 25 | 9 | 11 | 30 | 16 | 14 | . | . | . | . | |

(注) 昭和39年12月27日執行の第1区補欠選挙を除く。
第36回と第38回は衆・参ダブル選挙。
第45回からは在外を含む。

平成26年執行 第47回衆議院議員総選挙
年齢階層別、男女別投票率(抽出)

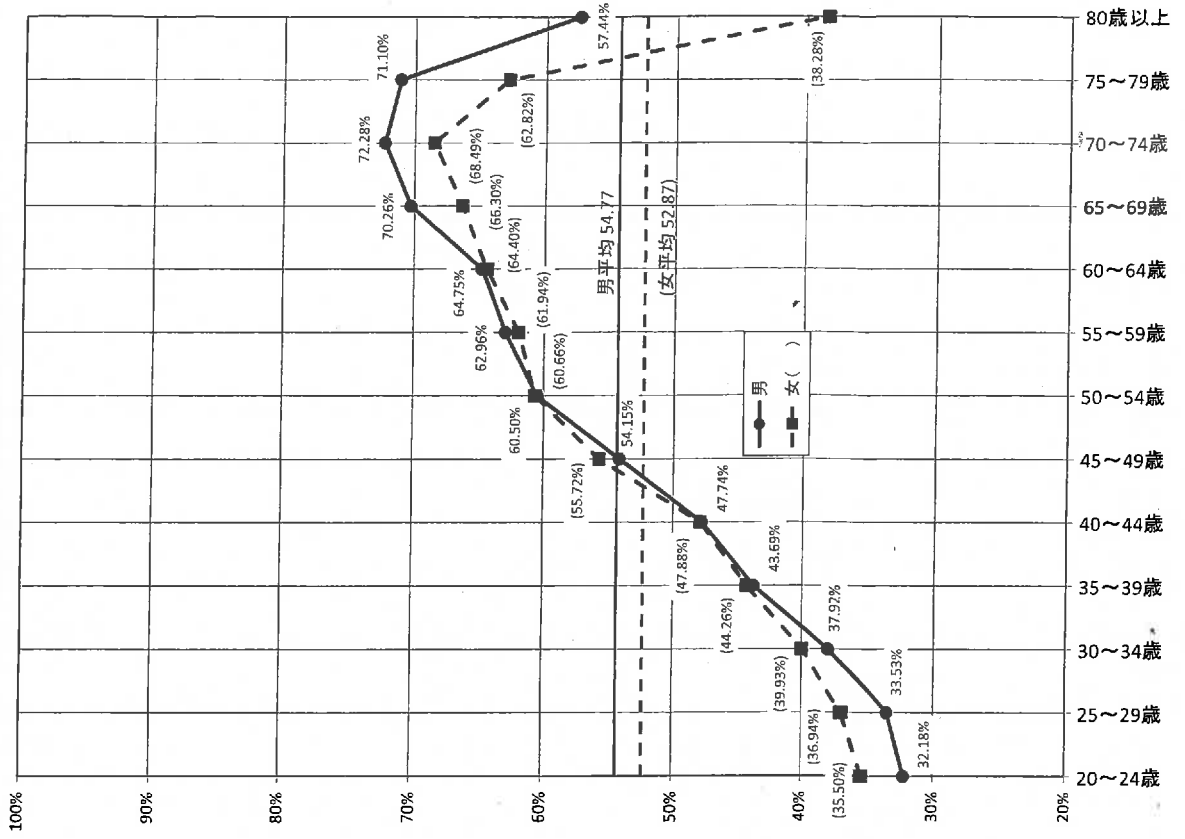


参議院議員通常選挙(地方区・選挙区)の投票率の推移

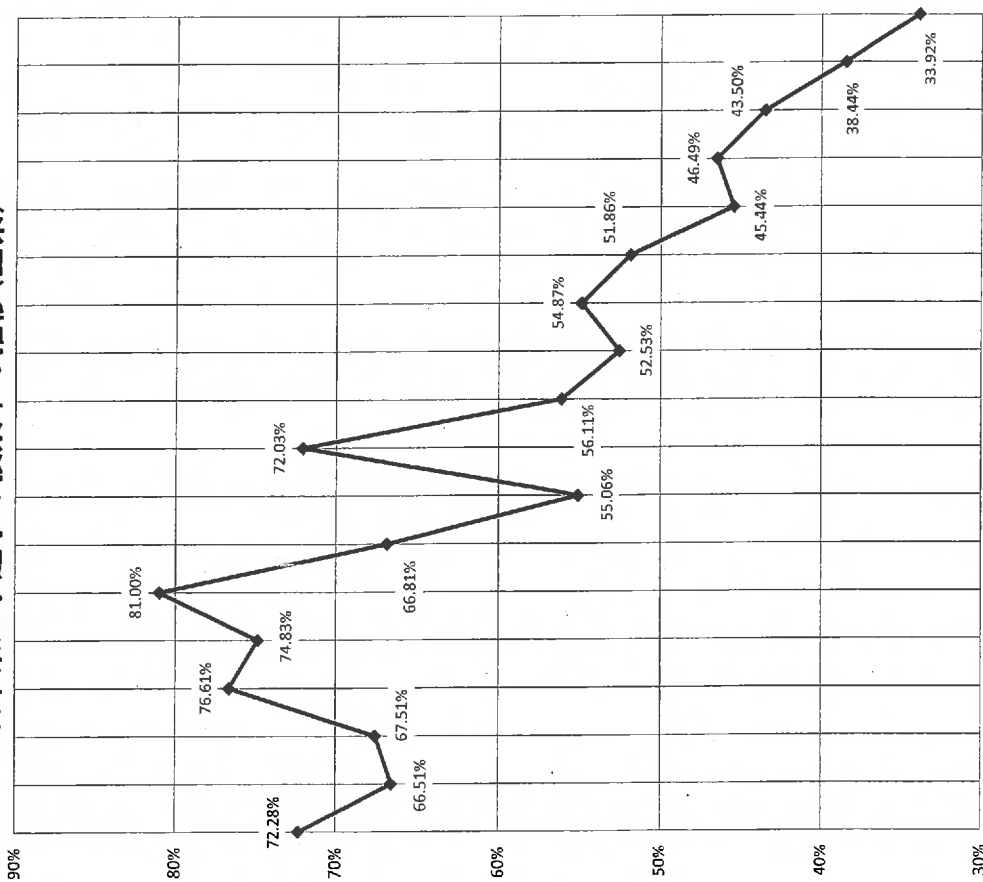


(注) 補次選挙を除く。
 第1回は無投票。
 第12回と第14回は衆・参ダブル選挙。
 第21回からは任外を含む。

平成25年 第23回参議院議員通常選挙
 年齢階層別、男女別投票率(抽出)



岐阜県知事選挙の投票率の推移(全県)



| | | | | | |
|------|----|----|---|----|----|
| 第1回 | 22 | 25 | ・ | 4 | 5 |
| 第2回 | 25 | 10 | ・ | 12 | 27 |
| 第3回 | 29 | 33 | ・ | 9 | 17 |
| 第4回 | 33 | 37 | ・ | 9 | 21 |
| 第5回 | 37 | 41 | ・ | 9 | 16 |
| 第6回 | 41 | 45 | ・ | 9 | 18 |
| 第7回 | 45 | 49 | ・ | 9 | 20 |
| 第8回 | 49 | 52 | ・ | 9 | 29 |
| 第9回 | 52 | 56 | ・ | 2 | 6 |
| 第10回 | 56 | 60 | ・ | 2 | 1 |
| 第11回 | 60 | 元 | ・ | 1 | 27 |
| 第12回 | 元 | 元 | ・ | 1 | 29 |
| 第13回 | 5 | 5 | ・ | 1 | 31 |
| 第14回 | 9 | 9 | ・ | 2 | 2 |
| 第15回 | 13 | 13 | ・ | 1 | 28 |
| 第16回 | 17 | 17 | ・ | 1 | 23 |
| 第17回 | 21 | 21 | ・ | 1 | 25 |
| 第18回 | 25 | 25 | ・ | 1 | 27 |

平成25年岐阜県知事選挙 年齢階層別、男女別投票率(抽出)

