

# 1 学 校 調 査

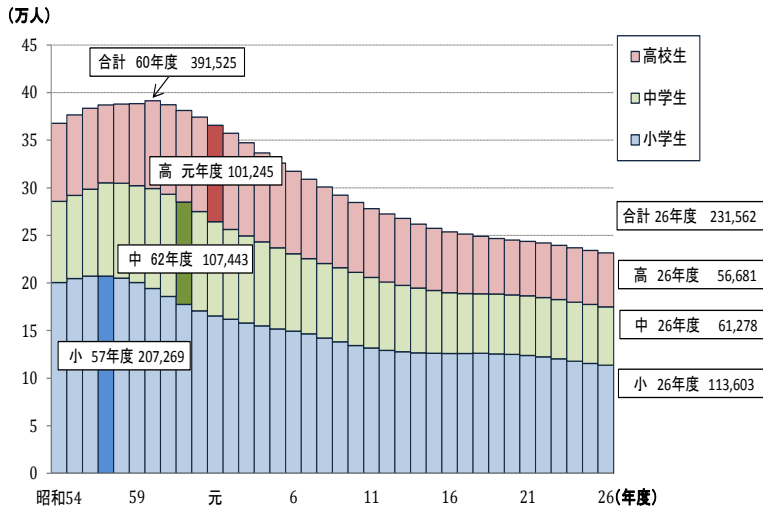
## (1) 児童・生徒数の概要

小学校は11万3603人で前年度より1965人減少、中学校は6万1278人で前年度より718人減少、高等学校(全日制・定時制)は5万6681人で6人増加となった。小・中・高等学校の児童・生徒の総計は23万1562人で昭和61年度から29年連続の減少で、過去最低となった。(図-1)

一方、特別支援学校の在学者数は2490人で、平成8年度から19年連続の増加で過去最高となった。(図-2)

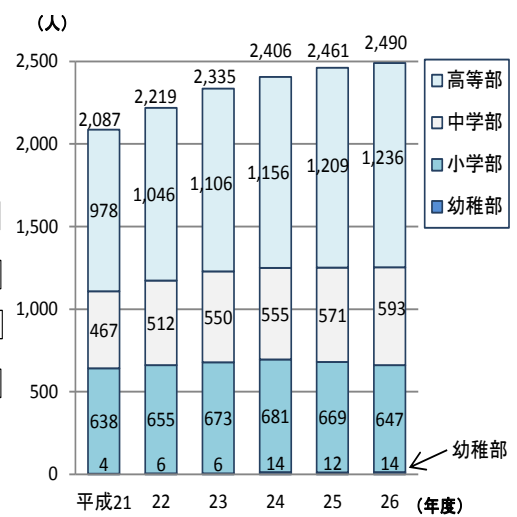
また、幼稚園は2万3033人、専修学校は4563人、各種学校は3429人で、専修学校のみが前年度より減少となった。

図-1 児童・生徒数の推移(小・中・高等学校)



注1) 表中の数字は児童・生徒数の昭和54年度以降の過去最高値と平成26年度の数値である。  
注2) 高等学校は全日制・定時制の生徒数である。

図-2 在学者数の推移(特別支援学校)



## (2) 小 学 校

小学校の学校数は前年度に比べ2校減少して375校。(表-1)  
学級数は前年度に比べ53学級減少して4713学級。(表-2)  
児童数は前年度に比べ1965人減少して11万3603人。(表-3)  
教員数(本務者)は前年度に比べ31人減少して7391人。(表-4)  
職員数(本務者)は前年度に比べ17人減少して829人。(表-4)

表-1 小学校設置者別学校数

単位:校

区分	平成26年度			平成25年度		
	計	本校	分校	計	本校	分校
計	375	374	1	377	376	1
国立	1	1	-	1	1	-
市立	295	295	-	296	296	-
町立	74	73	1	75	74	1
村立	2	2	-	2	2	-
組合立	1	1	-	1	1	-
私立	2	2	-	2	2	-

表-2 小学校編制方式別学級数

単位:学級

区分	合計 (A)+(B) +(C)	単式学級						複式 学級 (B)	特別支援学級								
		小計 (A)	1学年	2学年	3学年	4学年	5学年		6学年	小計 (C)	知的 障害	肢体 不自由	病弱・ 身体虚弱	弱視	難聴	言語 障害	情緒 障害
平成25年度	4766	4122	717	700	696	653	677	679	59	585	304	24	3	1	12	-	241
平成26年度	4713	4050	698	702	681	634	653	682	63	600	315	24	3	-	10	-	248
差	△53	△72	△19	2	△15	△19	△24	3	4	15	11	-	-	△1	△2	-	7

表-3 小学校学年別児童数

単位:人

区分	合計			1 学年			2 学年			3 学年		
	計	男	女	計	男	女	計	男	女	計	男	女
平成25年度	115568	58965	56603	18537	9468	9069	18216	9232	8984	18814	9587	9227
平成26年度	113603	57969	55634	18281	9401	8880	18552	9459	9093	18211	9227	8984
差	△ 1965	△ 996	△ 969	△ 256	△ 67	△ 189	336	227	109	△ 603	△ 360	△ 243

区分	4 学年			5 学年			6 学年		
	計	男	女	計	男	女	計	男	女
平成25年度	19539	10009	9530	20205	10294	9911	20257	10375	9882
平成26年度	18809	9601	9208	19548	10007	9541	20202	10274	9928
差	△ 730	△ 408	△ 322	△ 657	△ 287	△ 370	△ 55	△ 101	46

表-4 小学校職名別教員数及び職員数 (本務者)

単位:人

区分	教 員 数																				
	合計			校長			副校長			教 頭			主幹教諭			指導教諭			教 諭		
	計	男	女	計	男	女	計	男	女	計	男	女	計	男	女	計	男	女	計	男	女
平成25年度	7422	2695	4727	369	312	57	2	2	-	407	299	108	12	9	3	-	-	-	5425	1849	3576
平成26年度	7391	2656	4735	368	305	63	2	2	-	406	289	117	19	9	10	-	-	-	5385	1814	3571
差	△ 31	△ 39	8	△ 1	△ 7	6	-	-	-	△ 1	△ 10	9	7	-	7	-	-	-	△ 40	△ 35	△ 5

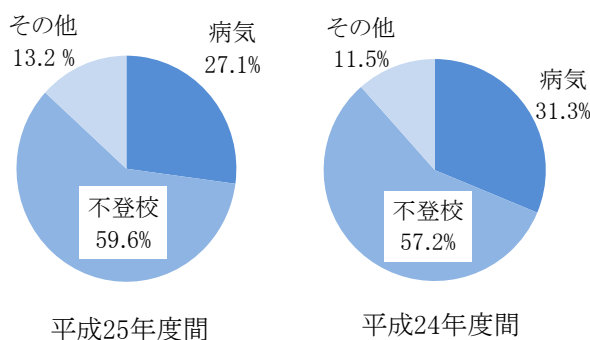
区分	教 員 数												職 員 数					
	助教諭			養護教諭			養護助教諭			栄養教諭			講 師			計	男	女
	計	男	女	計	男	女	計	男	女	計	男	女	計	男	女			
平成25年度	-	-	-	350	1	349	51	-	51	82	-	82	724	223	501	846	214	632
平成26年度	-	-	-	345	1	344	53	-	53	82	2	80	731	234	497	829	213	616
差	-	-	-	△ 5	-	△ 5	2	-	2	-	2	△ 2	7	11	△ 4	△ 17	△ 1	△ 16

平成 25 年度間の長期欠席者数(30 日以上)は、前年度間に比べ 66 人増加して 907 人。(表-5、図-3)  
 そのうち不登校を理由とする児童数は、541 人で、児童千人当たりの人数は 4.7 人(前年度間より 0.6 人増加)であった。  
 これは、児童数 214 人に 1 人の割合にあたる。

表-5 小学校の理由別長期欠席者数 単位:人

区分	平成25年度間 (30日以上)	平成24年度間 (30日以上)
計	907	841
病 気	246	263
経済的理由	-	-
不 登 校	541	481
そ の 他	120	97

図-3 小学校の理由別長期欠席者数の割合



(3) 中学校

中学校の学校数は前年度に比べ 2 校減少して 195 校。(表-6)  
 学級数は前年度に比べ 12 学級減少して 2176 学級。(表-7)  
 生徒数は前年度に比べ 718 人減少して 6 万 1278 人。(表-8)  
 教員数(本務者)は前年度に比べ 57 人減少して 4511 人。(表-9)  
 職員数(本務者)は前年度に比べ 13 人減少して 441 人。(表-9)

表一六 中学校設置者別学校数 単位:校

区分	平成26年度			平成25年度		
	計	本校	分校	計	本校	分校
計	195	194	1	197	196	1
国立	1	1	-	1	1	-
市立	149	149	-	149	149	-
町立	31	30	1	33	32	1
村立	2	2	-	2	2	-
組合立	3	3	-	3	3	-
私立	9	9	-	9	9	-

表一七 中学校編制方式別学級数 単位:学級

区分	合計 (A)+(B) +(C)	単式学級				複式 学級 (B)	特別支援学級							
		小計 (A)	1学年	2学年	3学年		小計 (C)	知的 障害	肢体 不自由	病弱・ 身体虚弱	弱視	難聴	言語 障害	情緒 障害
平成25年度	2188	1896	671	611	614	-	292	158	7	2	-	3	-	122
平成26年度	2176	1875	661	602	612	-	301	166	6	2	1	7	-	119
差	△12	△21	△10	△9	△2	-	9	8	△1	-	1	4	-	△3

表一八 中学校学年別生徒数 単位:人

区分	合計			1学年			2学年			3学年		
	計	男	女	計	男	女	計	男	女	計	男	女
平成25年度	61996	31668	30328	20484	10461	10023	20709	10606	10103	20803	10601	10202
平成26年度	61278	31366	29912	20077	10290	9787	20498	10468	10030	20703	10608	10095
差	△718	△302	△416	△407	△171	△236	△211	△138	△73	△100	7	△107

表一九 中学校職名別教員数及び職員数（本務者） 単位:人

区分	教 員 数																				
	合計			校長			副校長			教 頭			主幹教諭			指導教諭			教 諭		
	計	男	女	計	男	女	計	男	女	計	男	女	計	男	女	計	男	女	計	男	女
平成25年度	4568	2745	1823	189	180	9	2	2	-	221	203	18	24	23	1	-	-	-	3473	2143	1330
平成26年度	4511	2741	1770	188	185	3	1	1	-	221	206	15	54	46	8	-	-	-	3444	2129	1315
差	△57	△4	△53	△1	5	△6	△1	△1	-	-	3	△3	30	23	7	-	-	-	△29	△14	△15

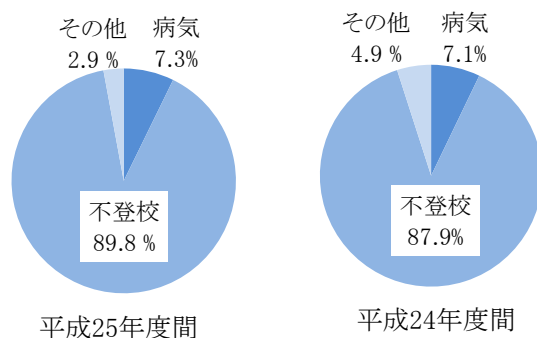
区分	教 員 数															職 員 数		
	助教諭			養護教諭			養護助教諭			栄養教諭			講 師			計	男	女
	計	男	女	計	男	女	計	男	女	計	男	女	計	男	女	計	男	女
平成25年度	-	-	-	181	-	181	27	-	27	42	-	42	409	194	215	454	163	291
平成26年度	-	-	-	181	-	181	25	-	25	45	-	45	352	174	178	441	164	277
差	-	-	-	-	-	-	△2	-	△2	3	-	3	△57	△20	△37	△13	1	△14

平成25年度間の長期欠席者数(30日以上)は、前年度間に比べ120人増加して1999人。(表一10、図一4)  
 そのうち不登校を理由とする生徒数は、1796人で、生徒千人当たりの人数は29.0人(前年度間より2.4人増加)であった。  
 これは、生徒数35人に1人の割合にあたる。

表一10 中学校の理由別長期欠席者数 単位:人

区分	平成25年度間 (30日以上)	平成24年度間 (30日以上)
計	1999	1879
病 気	145	134
経済的理由	-	-
不 登 校	1796	1652
そ の 他	58	93

図一四 中学校の理由別長期欠席者数の割合



(4) 高等学校(全日制・定時制)

高等学校(全日制・定時制)の学校数は前年度と同数で81校。(表-11)

学級数は前年度に比べ1学級増加して1204学級。(表-11)

学科数(小学科)は前年度に比べ1学科減少して200学科。(表-12)

生徒数は前年度に比べ6人増加して5万6681人。(表-13)

教員数(本務者)は前年度に比べ4人減少して4077人。(表-14)

職員数(本務者)は前年度に比べ13人減少して759人。(表-15)

表-11 高等学校設置者別学校数及び学級数

単位:校、級

区 分		学 校 数								学 級 数	
		本 校				分 校					
		計	全日制	定時制	併置	計	全日制	定時制	併置		
計	平成25年度	81	70	3	8	-	-	-	-	1203	
	平成26年度	81	70	3	8	-	-	-	-	1204	
公 立	県 立	平成25年度	63	54	2	7	-	-	-	-	1155
		平成26年度	63	54	2	7	-	-	-	-	1156
	市 立	平成25年度	3	1	1	1	-	-	-	-	48
		平成26年度	3	1	1	1	-	-	-	-	48
	町 立	平成25年度	-	-	-	-	-	-	-	-	-
		平成26年度	-	-	-	-	-	-	-	-	-
	村 立	平成25年度	-	-	-	-	-	-	-	-	-
		平成26年度	-	-	-	-	-	-	-	-	-
	私 立	平成25年度	15	15	-	-	-	-	-	-	...
		平成26年度	15	15	-	-	-	-	-	-	...

表-12 高等学校公立・私立別、全日制・定時制別学科数(小学科)

単位:学科

区 分		計	合 計		公 立		私 立	
			全日制	定時制	全日制	定時制	全日制	定時制
合 計	平成25年度	201	189	12	160	12	29	-
	平成26年度	200	188	12	159	12	29	-
普 通	平成25年度	58	53	5	38	5	15	-
	平成26年度	58	53	5	38	5	15	-
農 業	平成25年度	26	25	1	25	1	-	-
	平成26年度	25	24	1	24	1	-	-
工 業	平成25年度	44	41	3	40	3	1	-
	平成26年度	44	41	3	40	3	1	-
商 業	平成25年度	32	30	2	23	2	7	-
	平成26年度	32	30	2	23	2	7	-
家 庭	平成25年度	16	15	1	11	1	4	-
	平成26年度	16	15	1	11	1	4	-
看 護	平成25年度	1	1	-	-	-	1	-
	平成26年度	1	1	-	-	-	1	-
情 報	平成25年度	2	2	-	2	-	-	-
	平成26年度	2	2	-	2	-	-	-
福 祉	平成25年度	3	3	-	3	-	-	-
	平成26年度	3	3	-	3	-	-	-
その他	平成25年度	11	11	-	10	-	1	-
	平成26年度	11	11	-	10	-	1	-
総合学科	平成25年度	8	8	-	8	-	-	-
	平成26年度	8	8	-	8	-	-	-



表-15 高等学校職名別職員数(本務者)

単位:人

区 分	合 計	事 務 職 員									学校図書館 事 務 員			技 術 職 員			
		主事・主事補等			そ の 他						計	男	女	計	男	女	
		計	男	女	計	男	女	計	男	女							
合 計	平成25年度 平成26年度	772 759	390 384	382 375	288 286	144 141	144 145	98 98	45 46	53 52	7 7	- -	7 7	11 13	4 5	7 8	
公 立	全日制	平成25年度 平成26年度	603 589	301 295	302 294	270 268	131 127	139 141	7 5	- -	7 5	- -	- -	1 1	- -	1 1	
	定時制	平成25年度 平成26年度	36 36	20 20	16 16	18 18	13 14	5 4	- -	- -	- -	- -	- -	5 6	- -	5 6	
私 立	全日制	平成25年度 平成26年度	133 134	69 69	64 65	- -	- -	- -	91 93	45 46	46 47	7 7	- -	7 7	5 6	4 5	1 1
	定時制	平成25年度 平成26年度	- -	- -	- -	- -	- -	- -	- -	- -	- -	- -	- -	- -	- -	- -	

区 分	合 計	実習助手			養護職員			用 務 員			警備員・その他			
		計	男	女	計	男	女	計	男	女	計	男	女	
合 計	平成25年度 平成26年度	304 301	158 159	146 142	4 4	- -	4 4	43 36	33 28	10 8	17 14	6 5	11 9	
公 立	全日制	平成25年度 平成26年度	287 285	148 151	139 134	1 1	- -	1 1	29 22	20 15	9 7	8 7	2 2	6 5
	定時制	平成25年度 平成26年度	9 8	6 5	3 3	2 2	- -	2 2	2 2	1 1	1 1	- -	- -	- -
私 立	全日制	平成25年度 平成26年度	8 8	4 3	4 5	1 1	- -	1 1	12 12	12 12	- -	9 7	4 3	5 4
	定時制	平成25年度 平成26年度	- -	- -	- -	- -	- -	- -	- -	- -	- -	- -	- -	- -

## (5) 高等学校(通信制)

高等学校(通信制)の学校数は前年度と同数で5校。(表-16)

そのうち公立の2校は全日制定時制併置校、私立2校は通信制独立校と1校は全日制併置校。(表-16)

学科数は前年度と同数で6学科。(表-16)

生徒数は前年度に比べ151人増加して1772人。(表-16)

教員数(本務者)は前年度に比べ3人増加して54人。(表-16)

職員数(本務者)は前年度に比べ2人増加して10人。(表-16)

表-16 高等学校(通信制)学校数、生徒数及び教職員数

単位:校、学科、人

区 分	学校数		学科数	生徒数			教 員 数						職 員 数		
	公立	私立		計	男	女	本 務 者			兼 務 者			本 務 者		
							計	男	女	計	男	女	計	男	女
平成25年度	2	3	6	1621	837	784	51	37	14	66	35	31	8	4	4
平成26年度	2	3	6	1772	935	837	54	41	13	68	31	37	10	5	5
差	-	-	-	151	98	53	3	4	△1	2	△4	6	2	1	1

## (6) 特別支援学校

特別支援学校の学校数は前年度と同数で20校。(表-17)

学級数は前年度に比べ1学級増加して670学級。(表-17)

在学者数は前年度に比べ29人増加して2490人で、平成8年度から19年連続の増加となり過去最高。(表-17)

教員数(本務者)は前年度に比べ37人増加して1497人。(表-17)

職員数(本務者)は前年度に比べ4人減少して192人。(表-17)

表-17 特別支援学校学校数、児童・生徒数及び教職員数

単位:校、級、人

区 分	学校数	学級数	児 童 ・ 生 徒 数								教 員 数						職 員 数		
			合 計			幼稚部	小学部	中学部	高等部	本 務 者			兼 務 者			本 務 者			
			計	男	女					計	男	女	計	男	女	計	男	女	
平成25年度	20	669	2461	1633	828	12	669	571	1209	1460	499	961	146	33	113	196	71	125	
平成26年度	20	670	2490	1641	849	14	647	593	1236	1497	509	988	160	34	126	192	77	115	
差	-	1	29	8	21	2	△22	22	27	37	10	27	14	1	13	△4	6	△10	

(7) 幼稚園

幼稚園の園数は前年度と同数で188園。(表-18)  
 在園者数は前年度に比べ172人増加して2万3033人。(表-19)  
 入園者数は前年度に比べ204人増加して7564人。(表-19)  
 幼稚園修了者(平成26年3月修了)は8266人。(表-19)  
 教員数(本務者)は前年度に比べ55人増加して1921人。(表-20)  
 職員数(本務者)は前年度に比べ8人減少して383人。(表-20)

表-18 幼稚園設置者別園数 単位:園

区分	平成26年度	平成25年度	差	
計	188	188	-	
公立	小計	84	83	1
	市立	64	63	1
	町立	20	20	-
	村立	-	-	-
私立	組合立	-	-	-
	小計	104	105	△1
私立	学校法人立	104	105	△1

表-19 幼稚園在園者数、入園者数及び修了者数

単位:人

区分	合計			公立			私立 (学校法人立)				
	計(A)+(B)	男	女	計(A)	男	女	計(B)	男	女		
在園者数	計	平成25年度	22861	11570	11291	4360	2255	2105	18501	9315	9186
		平成26年度	23033	11663	11370	4483	2304	2179	18550	9359	9191
		3歳	7352	3785	3567	1169	629	540	6183	3156	3027
		4歳	7418	3774	3644	1343	704	639	6075	3070	3005
入園者数 (再掲)	計	平成25年度	7360	3743	3617	2235	1166	1069	5125	2577	2548
		平成26年度	7564	3852	3712	2303	1191	1112	5261	2661	2600
		3歳	6093	3114	2979	1164	625	539	4929	2489	2440
		4歳	597	312	285	352	182	170	245	130	115
修了者数 (平成26年3月修了)	平成25年度	8619	4366	4253	2279	1136	1143	6340	3230	3110	
	平成26年度	8266	4230	4036	2097	1106	991	6169	3124	3045	

表-20 幼稚園職名別教員数及び職員数(本務者・兼務者)

単位:人

区分	教員数																		
	合計			園長			副園長			教頭			主幹教諭			指導教諭			
	計	男	女	計	男	女	計	男	女	計	男	女	計	男	女	計	男	女	
本務者	平成25年度	1866	101	1765	162	60	102	61	9	52	29	-	29	42	1	41	32	2	30
	平成26年度	1921	110	1811	164	60	104	65	12	53	25	-	25	42	3	39	34	1	33
	公立	589	22	567	76	7	69	25	2	23	9	-	9	1	-	1	1	-	1
	私立	1332	88	1244	88	53	35	40	10	30	16	-	16	41	3	38	33	1	32
兼務者	平成25年度	1280	15	1265	23	1	22	4	-	4	2	-	2	5	-	5	226	13	213
	平成26年度	1349	20	1329	19	2	17	3	-	3	2	-	2	8	-	8	210	12	198
	公立	297	10	287	1	-	1	3	-	3	-	-	-	-	-	-	176	3	173
	私立	1052	10	1042	18	2	16	-	-	-	2	-	2	8	-	8	34	9	25
本務者	平成25年度	21	1	20	391	227	164												
	平成26年度	14	-	14	383	221	162												
	公立	-	-	-	13	3	10												
	私立	14	-	14	370	218	152												

区分	教員数																		
	合計			園長			副園長			教頭			主幹教諭			指導教諭			
	計	男	女	計	男	女	計	男	女	計	男	女	計	男	女	計	男	女	
兼務者	平成25年度	232	38	194	27	16	11	5	1	4	-	-	-	2	1	1	-	-	-
	平成26年度	276	36	240	25	15	10	7	1	6	-	-	-	2	1	1	-	-	-
	公立	88	2	86	9	2	7	4	-	4	-	-	-	-	-	-	-	-	-
	私立	188	34	154	16	13	3	3	1	2	-	-	-	2	1	1	-	-	-
兼務者	平成25年度	79	-	79	8	-	8	7	-	7	-	-	-	3	-	3	101	20	81
	平成26年度	98	-	98	9	-	9	9	-	9	-	-	-	2	-	2	124	19	105
	公立	6	-	6	-	-	-	7	-	7	-	-	-	-	-	-	62	-	62
	私立	92	-	92	9	-	9	2	-	2	-	-	-	2	-	2	62	19	43
兼務者	平成25年度	12	3	9															
	平成26年度	9	2	7															
	公立	2	-	2															
	私立	7	2	5															

注) 本務者、兼務者とも、教員数の合計に教育補助員を含めていない。





表-25 各種学校設置者別生徒数

単位:人

区 分	合 計 (A)+(B)	公 立 (A)	私 立						
			計 (B)	学 校 法 人 立	準 学 校 法 人 立	財 団 法 人 立	社 団 法 人 立	其 他 法 人 立	個 人 立
平成25年度	3178	-	3178	150	585	307	578	808	750
平成26年度	3429	-	3429	150	465	509	619	901	785
男	1665	-	1665	59	297	259	128	551	371
女	1764	-	1764	91	168	250	491	350	414

表-26 各種学校教員数及び職員数(本務者・兼務者)

単位:人

区 分	合 計		公 立		私 立		
	教員数	職員数	教員数	職員数	教員数	職員数	
本 務 者	平成25年度	267	93	-	-	267	93
	平成26年度	270	79	-	-	270	79
	男	178	34	-	-	178	34
	女	92	45	-	-	92	45
兼 務 者	平成25年度	297	-	-	-	297	-
	平成26年度	397	-	-	-	397	-
	男	241	-	-	-	241	-
	女	156	-	-	-	156	-

## 2 不就学学齢児童生徒調査

6～14歳までの児童・生徒で就学の免除・猶予を受けた者は1人。(表-27)

1年以上居所不明者数は6人、平成25年度間の学齢児童生徒死亡者数は6人。(表-28)

表-27 不就学学齢児童生徒数

単位:人

区 分	合 計			就 学 免 除 者			就 学 猶 予 者		
	計	男	女	計	男	女	計	男	女
平成25年度	7	3	4	6	3	3	1	-	1
平成26年度	1	-	1	-	-	-	1	-	1
差	△6	△3	△3	△6	△3	△3	-	-	-

表-28 1年以上居所不明者数、学齢児童生徒死亡者数

単位:人

区 分	1年以上居所不明者			学齢児童生徒死亡者(前年度間)		
	計	男	女	計	男	女
平成25年度	7	4	3	4	2	2
平成26年度	6	3	3	6	2	4
差	△1	△1	-	2	-	2

## 3 学校施設調査

公立学校施設実態調査において調査対象外である学校種別の建物面積と土地面積を調査した。(表-29)

表-29 学校建物面積、学校土地面積

単位:m<sup>2</sup>、校

区 分	公 立		私 立				
	専修学校	小学校	中学校	高等学校	幼稚園	専修学校	各種学校
学校建物面積	24452	10349	29122	209061	150949	64126	222461
学校土地面積	447193	29214	102729	1072772	454815	221989	228127
対象学校数	8	2	9	17	104	28	34

## 4 卒業後の状況調査

### (1) 中学校

平成26年3月の中学校卒業生数は2万795人で、前年より235人増加。(表-30)

卒業生のうち、特別支援学級卒業生数は284人。(表-31)

#### 進学状況

高等学校等進学者数は2万501人、高等学校等進学率は98.6%となり、前年より0.2ポイント上昇し過去最高となった2年前と同数。(表-30、図-5)

県内への高等学校等進学者数は前年より304人増加し1万9660人、県内高等学校等進学率は95.9%。一方、他県への高等学校等進学者数は841人。(表-30、表-33)

県内地域別の高等学校等進学率で最も高いのは、飛騨地域の99.4%で、東濃地域の98.8%、西濃地域及び中濃地域の98.7%と続く。(表-32)

高等学校等への入学志願者数(通信制を除く)は1万9857人。(表-34)

#### 就職状況

就職者総数(就職進学者、就職入学者を含む)は79人、就職率は0.4%となり、前年に引き続き過去最低。(表-30、図-5)

県内への就職者数は70人、県内就職率は88.6%。(表-35)

表-30 中学校卒業生の進路別状況

単位:人、%

区分	卒業生総数		A 高等学校等進学者		B 専修学校(高等課程)進学者		C 専修学校(一般課程)等入学者		D 公共職業能力開発施設等入学者		就職者(左記A, B, C, Dを除く)		左記以外の者(不詳・死亡)	
	実数	構成比	実数	構成比	実数	構成比	実数	構成比	実数	構成比	実数	構成比	実数	構成比
平成25年3月 計	20560	100.0	20233	98.4	40	0.2	6	0.0	10	0.0	84	0.4	187	0.9
平成26年3月 計	20795	100.0	20501	98.6	18	0.1	1	0.0	6	0.0	76	0.4	193	0.9
平成26年3月 男	10642	100.0	10463	98.3	8	0.1	-	-	5	0.0	60	0.6	106	1.0
平成26年3月 女	10153	100.0	10038	98.9	10	0.1	1	0.0	1	0.0	16	0.2	87	0.9

区分	A, B, C, Dのうち就職している者の計(再掲)		Aのうち就職している者の計(再掲)		Bのうち就職している者の計(再掲)		Cのうち就職している者の計(再掲)		Dのうち就職している者の計(再掲)		高等学校等進学率	就職率	上記Aのうち県内への進学者	県内進学率
	実数	構成比	実数	構成比	実数	構成比	実数	構成比	実数	構成比				
平成25年3月 計	4	0.0	4	0.0	-	-	-	-	-	-	98.4	0.4	19356	95.7
平成26年3月 計	3	0.0	3	0.0	-	-	-	-	-	-	98.6	0.4	19660	95.9
平成26年3月 男	3	0.0	3	0.0	-	-	-	-	-	-	98.3	0.6	10003	95.6
平成26年3月 女	-	-	-	-	-	-	-	-	-	-	98.9	0.2	9657	96.2

(注) 1 「就職率」とは、卒業生のうち「就職者」及び「A, B, C, Dのうち就職している者の計(再掲)」の占める割合である。

図-5 中学校卒業生の高等学校等進学率及び就職率の推移

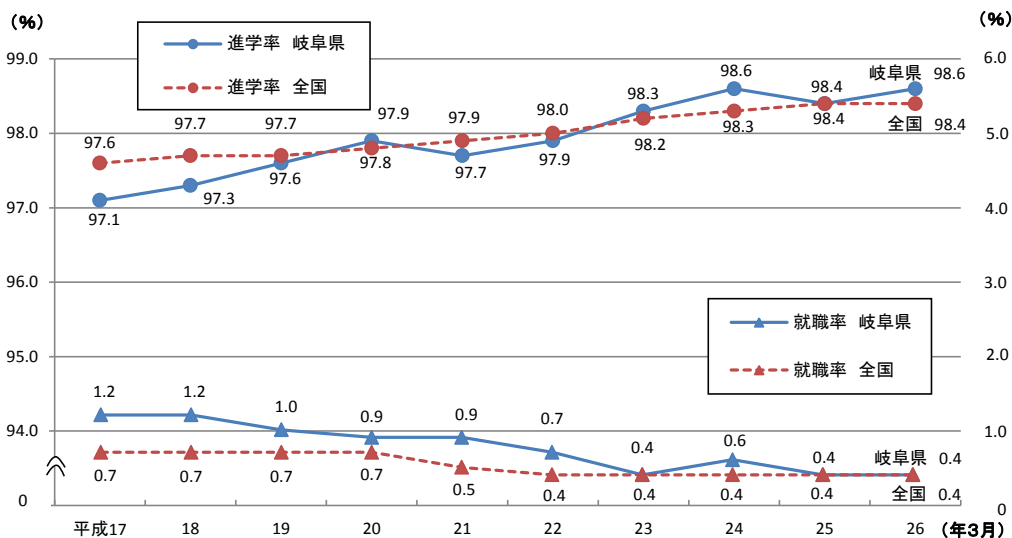


表-31 特別支援学級卒業者の進路

単位:人

区分	合計	A 高等学校等進学者			B 専修学校 (高等課程) 進学者	C 専修学校 (一般課程) 等入学者	D 公共職業 能力開発 施設等 入学者	就職者 (左記 A、B、C、D を除く)	左記以外 の者 不詳・死亡
		計	高等学校 本科及び 別科、高等 専門学校	特別支援 学校高等部 本科及び 別科					
計	284	275	71	204	-	-	-	-	9
男	191	186	53	133	-	-	-	-	5
女	93	89	18	71	-	-	-	-	4

表-32 地域別高等学校等進学者数及び進学率(就職進学者を含む)

単位:人、%

区分	計	出身中学校地域別					
		岐阜 地域	西濃 地域	中濃 地域	可茂 地域	東濃 地域	飛騨 地域
卒業者数	20795	8151	3794	1578	2301	3411	1560
進学者数	20501	8034	3745	1558	2244	3370	1550
進学率	98.6	98.6	98.7	98.7	97.5	98.8	99.4

表-33 進路別卒業者数(就職進学者、就職入学者を含む)

単位:人、%

区 分	計		男		女	
	実数	構成比	実数	構成比	実数	構成比
合計(卒業者総数)	20795	100.0	10642	100.0	10153	100.0
A 高等学校等進学者	20501	98.6	10463	98.3	10038	98.9
高等学校本科 計	19370	93.1	9797	92.1	9573	94.3
全日制	18845	90.6	9476	89.0	9369	92.3
定時制	525	2.5	321	3.0	204	2.0
高等学校本科 通信制	725	3.5	368	3.5	357	3.5
中等教育学校後期課程本科 計	-	-	-	-	-	-
高等学校別科	-	-	-	-	-	-
中等教育学校後期課程別科	-	-	-	-	-	-
高等専門学校	186	0.9	154	1.4	32	0.3
特別支援学校高等部 本科	220	1.1	144	1.4	76	0.7
特別支援学校高等部 別科	-	-	-	-	-	-
B 専修学校(高等課程)進学者	18	0.1	8	0.1	10	0.1
C 専修学校(一般課程)等入学者	1	0.0	-	-	1	0.0
専修学校(一般課程)	-	-	-	-	-	-
各種学校	1	0.0	-	-	1	0.0
D 公共職業能力開発施設等入学者	6	0.0	5	0.0	1	0.0
E 就職者(上記A、B、C、Dを除く)	76	0.4	60	0.6	16	0.2
F 上記以外の者	187	0.9	102	1.0	85	0.8
G 不詳・死亡	6	0.0	4	0.0	2	0.0
上記Aのうち他県への進学者(再掲)	841	4.0	460	4.3	381	3.8
計	3	0.0	3	0.0	-	-
上記A、B、C、Dのうち 就職している者 (再掲)						
Aのうち	3	0.0	3	0.0	-	-
Bのうち	-	-	-	-	-	-
Cのうち	-	-	-	-	-	-
Dのうち	-	-	-	-	-	-

表-34 高等学校等への入学志願者数(通信制を除く)

単位:人

区 分	合計	高等学校本科			中等教育学校後期課程本科			高等専門学校	特別支援学校 高等部本科
		計	全日制	定時制	計	全日制	定時制		
計	19857	19446	18916	530	-	-	-	191	220
男	10146	9845	9521	324	-	-	-	157	144
女	9711	9601	9395	206	-	-	-	34	76

表－35 産業別、県内・県外別就職状況(就職進学者、就職入学者を含む)

単位:人

区 分	計	第1次産業	第2次産業	第3次産業	左記以外・不詳	県内・県外就職率
就職者数	79	1	42	34	2	-
うち県内	70	1	38	29	2	88.6
うち県外	9	-	4	5	-	11.4

(2) 高等学校(全日制・定時制)

平成26年3月の高等学校(全日制・定時制)卒業生数は1万8263人で、前年より212人減少。(表－36)

進学状況

大学等進学者数は10143人、大学等進学率は55.5%となり、前年より0.3ポイント上昇。

専修学校(専門課程)進学者数は2641人、専修学校(専門課程)進学率は14.5%となり、前年より0.2ポイント上昇。(表－36、図－6)

大学等進学者数のうち、大学への進学者数は8656人、短期大学への進学者数は1471人。(表－37)

また、大学への入学志願者数は9136人、短期大学への入学志願者数は1499人。(表－38)

就職状況

就職者総数(就職進学・入学者を含む)は4242人、就職率は23.2%となり、前年より0.6ポイント上昇。(表－36、図－7)

構成比でみた産業別就職者数の状況は、製造業が49.5%で最も多く、次いで卸売業、小売業が8.3%、医療、福祉が7.3%と続く。(表－39)

構成比でみた職業別就職者数の状況は、生産工程従事者が46.2%で最も多く、次いでサービス職業従事者が15.9%、事務従事者が11.6%と続く。(表－40)

県内就職者は前年より73人増加して3368人。県内就職率は前年より0.6ポイント上昇して79.4%。主な県外就職先は、愛知県が最も多く、東京都、大阪府と続く。(表－41)

表－36 高等学校卒業生(全日制・定時制)の進路別状況

単位:人、%

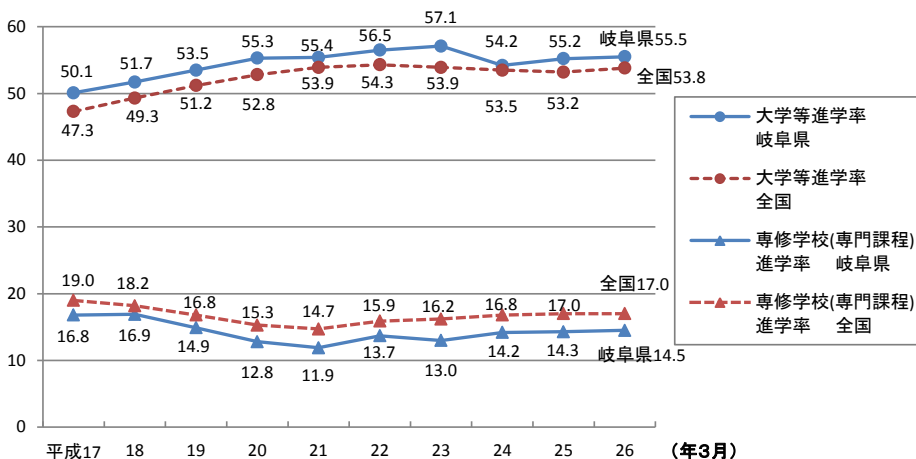
区 分	卒業生総数		A 大学等進学者		B 専修学校(専門課程)進学者		C 専修学校(一般課程)等入学者		D 公共職業能力開発施設等入学者		就職者(左記A, B, C, Dを除く)		一時的な仕事に就いた者		左記以外の者(不詳・死亡)		
	実数	構成比	実数	構成比	実数	構成比	実数	構成比	実数	構成比	実数	構成比	実数	構成比	実数	構成比	
平成25年3月	計	18475	100.0	10206	55.2	2645	14.3	775	4.2	74	0.4	4166	22.5	134	0.7	475	2.6
平成26年3月	計	18263	100.0	10143	55.5	2641	14.5	700	3.8	92	0.5	4225	23.1	106	0.6	356	1.9
	男	9093	100.0	4885	53.7	968	10.6	435	4.8	88	1.0	2503	27.5	31	0.3	183	2.0
	女	9170	100.0	5258	57.3	1673	18.2	265	2.9	4	0.0	1722	18.8	75	0.8	173	1.9

区 分	A, B, C, Dのうち就職している者の計(再掲)		Aのうち就職している者(再掲)		Bのうち就職している者(再掲)		Cのうち就職している者(再掲)		Dのうち就職している者(再掲)		大学等進学率	専修学校(専門課程)進学率	就職率	
	実数	構成比	実数	構成比	実数	構成比	実数	構成比	実数	構成比				
平成25年3月	計	16	0.1	-	-	8	0.0	8	0.0	-	-	55.2	14.3	22.6
平成26年3月	計	17	0.1	2	0.0	8	0.0	7	0.0	-	-	55.5	14.5	23.2
	男	4	0.0	-	-	1	0.0	3	0.0	-	-	53.7	10.6	27.6
	女	13	0.1	2	0.0	7	0.1	4	0.0	-	-	57.3	18.2	18.9

(注) 1 「就職率」とは、卒業者のうち「就職者」及び「A, B, C, Dのうち就職している者の計(再掲)」の占める割合である。

図－6 高等学校卒業生(全日制・定時制)の大学等進学率及び専修学校(専門課程)進学率の推移

(%)



表一37 進路別卒業生数(就職進学者、就職入学者を含む)

単位:人、%

区 分	計		男		女		
	実数	構成比	実数	構成比	実数	構成比	
合計(卒業生総数)	18263	100.0	9093	100.0	9170	100.0	
A 大学等進学者	10143	55.5	4885	53.7	5258	57.3	
大学(学部)	8656	47.4	4664	51.3	3992	43.5	
短期大学(本科)	1471	8.1	219	2.4	1252	13.7	
大学・短期大学の通信教育部及び放送大学	4	0.0	1	0.0	3	0.0	
大学・短期大学の別科	8	0.0	-	-	8	0.1	
高等学校の専攻科	4	0.0	1	0.0	3	0.0	
特別支援学校高等部専攻科	-	-	-	-	-	-	
B 専修学校(専門課程)進学者	2641	14.5	968	10.6	1673	18.2	
C 専修学校(一般課程)等入学者	700	3.8	435	4.8	265	2.9	
専修学校(一般課程)等	195	1.1	101	1.1	94	1.0	
各種学校	505	2.8	334	3.7	171	1.9	
D 公共職業能力開発施設等入学者	92	0.5	88	1.0	4	0.0	
E 就職者(上記A、B、C、Dを除く)	4225	23.1	2503	27.5	1722	18.8	
F 一時的な仕事に就いた者	106	0.6	31	0.3	75	0.8	
G 上記以外の者	356	1.9	183	2.0	173	1.9	
H 不詳・死亡	-	-	-	-	-	-	
計	17	0.1	4	0.0	13	0.1	
上記A、B、C、Dのうち 就職している者(再掲)	Aのうち Bのうち Cのうち Dのうち	2 8 7 -	0.0 0.0 0.0 -	- 1 3 -	- 0.0 0.0 -	2 7 4 -	0.0 0.1 0.0 -

表一38 大学・短期大学への入学志願者数(高等学校学科別)

単位:人

区分	計	普通	農業	工業	商業	家庭	看護	情報	福祉	その他	総合学科	
大 学	計	9136	7407	135	208	685	70	3	35	15	351	227
	男	4997	3918	85	194	456	3	-	24	2	198	117
	女	4139	3489	50	14	229	67	3	11	13	153	110
短期大学	計	1499	791	84	41	197	188	4	7	29	27	131
	男	243	146	16	33	24	2	-	2	-	5	15
	女	1256	645	68	8	173	186	4	5	29	22	116

図一7 高等学校卒業生(全日制・定時制)の就職率の推移

(%)

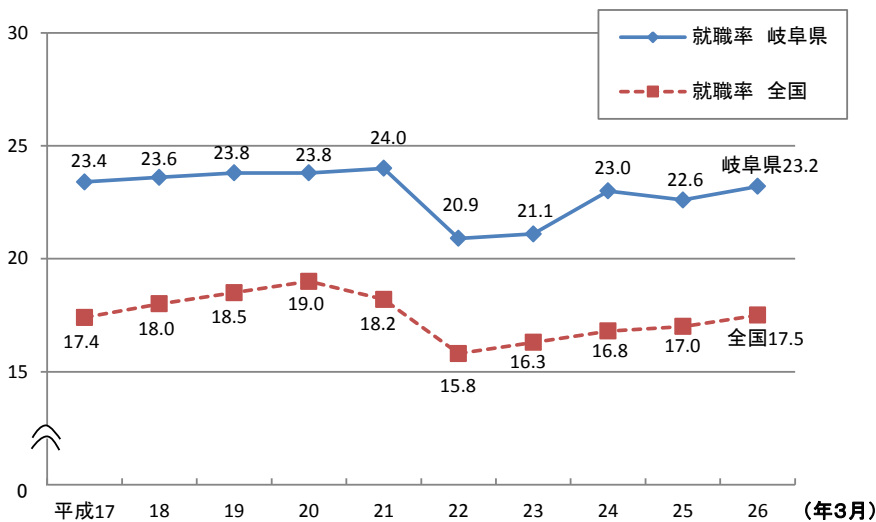


表-39 産業別就職者数(就職進学者、就職入学者を含む)

単位:人、%

区分	計	第1次産業		第2次産業			第3次産業				
		農業、林業	漁業	鉱業、採石業、砂利採取業	建設業	製造業	電気・ガス・熱供給・水道業	情報通信業	運輸業、郵便業	卸売業、小売業	金融業・保険業
就職者数	4242	24	-	3	283	2101	57	23	154	354	58
構成比	100.0	0.6	-	0.1	6.7	49.5	1.3	0.5	3.6	8.3	1.4

区分	第3次産業										その他
	不動産業、物品賃貸業	学術研究、専門・技術サービス業	宿泊業、飲食サービス業	生活関連サービス業、娯楽業	教育、学習支援業	医療、福祉	複合サービス事業	サービス業(他に分類されないもの)	公務(他に分類されるものを除く)	左記以外のもの	
就職者数	8	64	188	217	2	308	70	117	171	40	
構成比	0.2	1.5	4.4	5.1	0.0	7.3	1.7	2.8	4.0	0.9	

表-40 職業別就職者数(就職進学者、就職入学者を含む)

単位:人、%

区分	計	専門的・技術的職業従事者	事務従事者	販売従事者	サービス職業従事者	保安職業従事者	農林漁業従事者	生産工程従事者	輸送・機械運転従事者	建設・採掘従事者	運搬・清掃等従事者	左記以外の者
就職者数	4242	344	493	254	675	127	24	1961	103	150	37	74
構成比	100.0	8.1	11.6	6.0	15.9	3.0	0.6	46.2	2.4	3.5	0.9	1.7

表-41 県内・県外就職状況(就職進学者、就職入学者を含む)

単位:人、%

区分	就職者総数	県内		県外		主な県外就職先					
						愛知県(1位)		東京都(2位)		大阪府(3位)	
		実数	県内就職率	実数	県外就職率	実数	構成比	実数	構成比	実数	構成比
25年3月	4182	3295	78.8	887	21.2	721	81.3	43	4.8	30	3.4
26年3月	4242	3368	79.4	874	20.6	708	81.0	56	6.4	21	2.4
増減	60	73	0.6	△13	△0.6	△13	△0.3	13	1.6	△9	△1.0

## (3) 高等学校(通信制)

平成25年度間の高等学校(通信制)卒業生数は432人。

うち大学等進学者数は83人で、大学等進学率は19.2%。就職者総数(就職進学者を含む)は103人で、就職率は23.8%。(表-42)

表-42 高等学校卒業生(通信制)の進路別状況

単位:人、%

区分	卒業生総数		A 大学等進学者		B 専修学校(専門課程)進学者		C 専修学校(一般課程)等入学者		D 公共職業能力開発施設等入学者		就職者(左記A, B, C, Dを除く)		左記以外の者不詳・死亡		
	実数	構成比	実数	構成比	実数	構成比	実数	構成比	実数	構成比	実数	構成比	実数	構成比	
平成24年度間	計	379	100.0	76	20.1	89	23.5	-	-	-	-	71	18.7	143	37.7
平成25年度間	計	432	100.0	83	19.2	88	20.4	1	0.2	-	-	101	23.4	159	36.8
	男	214	100.0	46	21.5	41	19.2	-	-	-	-	59	27.6	68	31.8
	女	218	100.0	37	17.0	47	21.6	1	0.5	-	-	42	19.3	91	41.7

区分	A, B, C, Dのうち就職している者の計(再掲)		Aのうち就職している者(再掲)		Bのうち就職している者(再掲)		Cのうち就職している者(再掲)		Dのうち就職している者(再掲)		大学等進学率	就職率	
	実数	構成比	実数	構成比	実数	構成比	実数	構成比	実数	構成比			
平成24年度間	計	-	-	-	-	-	-	-	-	-	20.1	18.7	
平成25年度間	計	2	0.5	-	-	1	0.2	1	0.2	-	-	19.2	23.8
	男	-	-	-	-	-	-	-	-	-	-	21.5	27.6
	女	2	0.9	-	-	1	0.5	1	0.5	-	-	17.0	20.2

(4) 特別支援学校

中学部

平成 26 年3月の特別支援学校(中学部) 卒業生数は 199 人。  
うち高等学校等進学者数は 198 人で、高等学校等進学率は 99.5%。(表-43)

高等部

平成 26 年3月の特別支援学校(高等部) 卒業生数は 370 人。  
うち大学等進学者数は 6 人で、大学等進学率は 1.6%。就職者数は 126 人で、就職率は 34.1%。(表-44)

表-43 中学部卒業生の進路別状況

単位:人、%

区 分	卒業生総数		高等学校等進学者		専修学校(高等課程)進学者		専修学校(一般課程)等入学者		公共職業能力開発施設等入学者		就職者		進学者のうち就職している者(再掲)		左記以外の者(不詳・死亡)		高等学校等進学率	就職率
	実数	構成比	実数	構成比	実数	構成比	実数	構成比	実数	構成比	実数	構成比	実数	構成比	実数	構成比		
平成25年3月	計	176	100.0	169	96.0	1	0.6	-	-	-	-	-	-	-	6	3.4	96.0	-
	計	199	100.0	198	99.5	-	-	-	-	-	-	-	-	-	1	0.5	99.5	-
平成26年3月	男	146	100.0	145	99.3	-	-	-	-	-	-	-	-	-	1	0.7	99.3	-
	女	53	100.0	53	100.0	-	-	-	-	-	-	-	-	-	-	-	100.0	-

表-44 高等部卒業生の進路別状況

単位:人、%

区 分	卒業生総数		A 大学等進学者		B 専修学校(専門課程)進学者		C 専修学校(一般課程)等入学者		D 公共職業能力開発施設等入学者		就職者(A, B, C, Dを除く)		左記以外の者(不詳・死亡)		
	実数	構成比	実数	構成比	実数	構成比	実数	構成比	実数	構成比	実数	構成比	実数	構成比	
平成25年3月	計	332	100.0	9	2.7	-	-	1	0.3	6	1.8	106	31.9	210	63.3
	計	370	100.0	6	1.6	1	0.3	1	0.3	4	1.1	126	34.1	232	62.7
平成26年3月	男	242	100.0	6	2.5	-	-	1	0.4	2	0.8	83	34.3	150	62.0
	女	128	100.0	-	-	1	0.8	-	-	2	1.6	43	33.6	82	64.1

区 分	A、B、C、Dのうち就職している者の計(再掲)		Aのうち就職している者(再掲)		Bのうち就職している者(再掲)		Cのうち就職している者(再掲)		Dのうち就職している者(再掲)		左記以外の者のうち社会福祉施設等所、通所者(再掲)	大学等進学率	就職率
	実数	構成比	実数	構成比	実数	構成比	実数	構成比	実数	構成比			
平成25年3月	計	-	-	-	-	-	-	-	-	-	201	2.7	31.9
	計	-	-	-	-	-	-	-	-	-	223	1.6	34.1
平成26年3月	男	-	-	-	-	-	-	-	-	-	145	2.5	34.3
	女	-	-	-	-	-	-	-	-	-	78	-	33.6