

(11) 管理運営に関する添付資料

ア 過去5年分の利用状況

単位：人

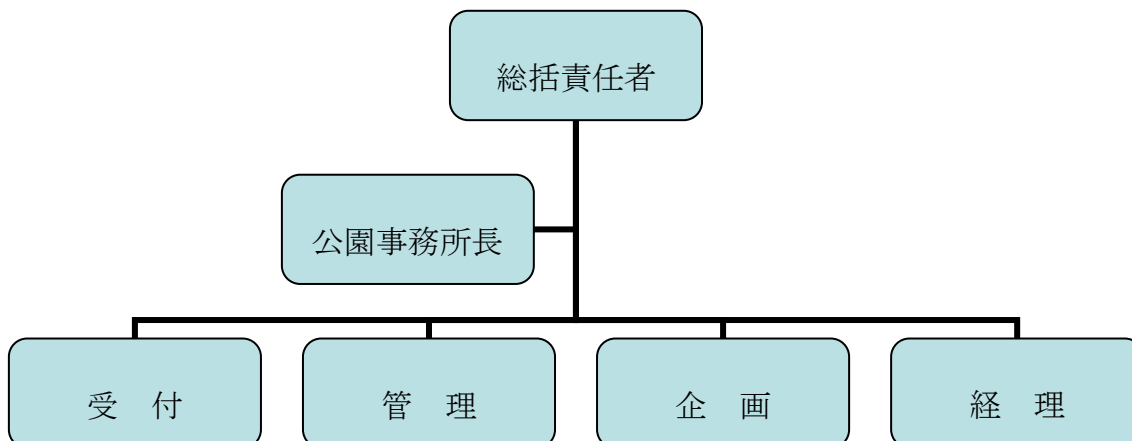
	H 2 6	H 2 7	H 2 8	H 2 9	H 3 0
入園者数	79,934	83,630	83,925	102,339	104,810

イ 過去5年分の収支状況

単位：千円

	H 2 6	H 2 7	H 2 8	H 2 9	H 3 0
【収入】					
指定管理料	17,558	17,970	17,970	17,970	17,970
その他	527	604	677	943	1,134
計 (A)	18,085	18,574	18,647	18,913	19,104
【支出】					
人件費	10,516	10,650	11,419	12,118	12,659
植栽管理費	919	1,061	833	891	830
保守点検費	1,031	1,067	1,074	1,052	1,053
警備費	268	270	292	146	292
修繕費	1,419	1,639	1,372	1,274	749
光熱水費	1,199	885	927	1,013	1,196
事務所運営費	652	1,227	1,353	1,362	991
イベント費	832	778	821	531	770
自主事業経費	1	568	563	640	401
計 (B)	16,837	18,145	18,654	19,027	18,941
収支差 (A) - (B)	1,248	429	▲7	▲114	163

ウ 現行の組織体制



エ 施設の改修・修繕経緯及び今後の改修・修繕計画

(施設の改修・修繕経緯)

年度	施設名	内容	金額(千円)
平成26年度	冒険広場、交通広場遊具	流木渡り等更新	31,645
	園内施設	園路補修等	
平成27年度	冒険広場、交通広場遊具	丸太ハードル等更新	39,632
	冒険広場法面	災害復旧工事	3,731
平成28年度	交通広場遊具	複合遊具更新	69,595
	園内施設	四阿更新等	69,641
平成29年度	冒険広場遊具	滑り台更新	13,894
	交通広場施設	信号機修繕	
平成30年度	冒険広場、交通広場遊具	クライムアミダ等修繕	7,199

県施工分のみ

(今後の改修・修繕計画)

年度	施設名	内容
令和元年度	モニュメント広場	再整備
	公園事務所	放送設備更新
	ログハウス・屋外トイレ	屋根等補修
	北側擁壁	改修
	公園事務所	空調機更新

県施工分のみ