

平成25年度 岐阜県農政部・林政部・県土整備部・都市建築部発注工事等 事故発生状況

2014.3現在

(別紙1-1)

近年月別事故発生状況

赤斜数字:死者発生月

印は未確定値

年度	4月	5月	6月	7月	8月	9月	10月	11月	12月	1月	2月	3月	合計
19年度	5	1	5	9	5	4	4	2	8	4	8	3	58
20年度	0	4	4	3	2	4	8	3	4	6	6	8	52
21年度	3	4	1	6	8	4	7	5	3	5	6	4	56
22年度	4	4	2	3	4	7	4	9	1	2	5	4	49
23年度	3	3	4	6	6	6	4	4	4	3	6	1	50
24年度	5	7	10	5	5	4	3	6	3	2	2	7	59
<b>25年度</b>	<b>4</b>	<b>7</b>	<b>2</b>	<b>3</b>	<b>1</b>	<b>2</b>	<b>2</b>	<b>6</b>	<b>3</b>	<b>8</b>	<b>7</b>	<b>6</b>	<b>51</b>
(うち県土・都市部関係)	4	6	1	3	1	1	2	4	3	4	6	5	40
(事故種類別)													
業者人身	1	5			1		1	2	2	2	1	3	18
業者物損			1										1
公衆人身										2		1	3
公衆物損	3	1		3		1	1	2	1	2	3	1	18
(原因別)													
(墜落・転落)		3					1	1	1		1	1	8
(建設機械)			1					1	1	1		1	5
(立木処理)	1												1
(交通事故)								1				1	2
(架空線・埋設物)	2	1		2		1	1	1	1	2	2	1	14
(転倒)										1	2		3
(草刈・除草)				1									1
(飛来物・落下物)		1											1
(工具・資材)		1			1							1	3
(挟み込み)													0
(火災)													0
(流出)	1												1
(その他)											1		1
(うち農政・林政部関係)	0	1	1	0	0	1	0	2	0	4	1	1	11
(事故種類別)													
業者人身			1			1		2		2	1		7
業者物損													0
公衆人身													0
公衆物損		1								2		1	4
(原因別)													
(墜落・転落)			1			1							2
(建設機械)								1					1
(立木処理)													0
(交通事故)										1			1
(架空線・埋設物)		1										1	3
(転倒)										1			1
(草刈・除草)													0
(飛来物・落下物)													0
(工具・資材)								1		1	1		3
(挟み込み)													0
(火災)													0
(流出)													0
(その他)													0
過去6年間平均	3.3	3.8	4.3	5.3	5.0	4.8	5.0	4.8	3.8	3.7	5.5	4.5	54.0

近年月別累積事故発生状況

年度	4月	5月	6月	7月	8月	9月	10月	11月	12月	1月	2月	3月	発生率
19年度	5	6	11	20	25	29	33	35	43	47	55	58	2.1%
20年度		4	8	11	13	17	25	28	32	38	44	52	2.0%
21年度	3	7	8	14	22	26	33	38	41	46	52	56	2.0%
22年度	4	8	10	13	17	24	28	37	38	40	45	49	1.7%
23年度	3	6	10	16	22	28	32	36	40	43	49	50	1.6%
24年度	5	12	22	27	32	36	39	45	48	50	52	59	1.7%
<b>25年度</b>	<b>4</b>	<b>11</b>	<b>13</b>	<b>16</b>	<b>17</b>	<b>19</b>	<b>21</b>	<b>27</b>	<b>30</b>	<b>38</b>	<b>45</b>	<b>51</b>	<b>1.5%</b>

事故率は当該年度に稼働していた工事件数を基に算出

事故発生状況内訳表

項目	H19	H20	H21	H22	H23	H24	H25
発生件数	58	52	56	49	50	59	51
うち人身事故(死亡者数)	32(0)	22(0)	24(1)	22(1)	20(0)	24 (0)	28 (0)

1. 事故の種類 ( ): 死亡者数

項目	H19	H20	H21	H22	H23	H24	H25
墜落・転落	13 (0)	9 (0)	4 (0)	2 (0)	3 (0)	9 (0)	10 (0)
建設機械	3 (0)	12 (0)	11 (0)	5 (0)	4 (0)	3 (0)	6 (0)
立木処理	2 (0)	1 (0)	4 (0)	3 (1)	2 (0)	2 (0)	1 (0)
交通事故	10 (0)	6 (0)	11 (1)	9 (0)	9 (0)	4 (0)	3 (0)
架空線・埋設物	9 (0)	11 (0)	11 (0)	12 (0)	10 (0)	14 (0)	17 (0)
転倒	1 (0)	1 (0)	2 (0)	3 (0)		3 (0)	4 (0)
草刈・除草	5 (0)	2 (0)	2 (0)	2 (0)	5 (0)	4 (0)	1 (0)
飛来物・落下物	3 (0)	3 (0)	4 (0)	6 (0)	4 (0)	2 (0)	1 (0)
工具・資材	4 (0)		4 (0)	2 (0)	4 (0)	3 (0)	6 (0)
挟み込み	5 (0)	3 (0)	2 (0)	3 (0)	2 (0)	4 (0)	0 (0)
火災				1 (0)	1 (0)	2 (0)	0 (0)
流出		1 (0)	1 (0)	1 (0)	2 (0)	5 (0)	1 (0)
その他	3 (0)	3 (0)			4 (0)	4 (0)	1 (0)

2. 土木事務所発注分(本庁・建築含む)

項目	H19	H20	H21	H22	H23	H24	H25
発生件数	44	37	45	41	40	49	40
うち人身事故(死亡者数)	21(0)	14(0)	17(1)	17(1)	15(0)	17(0)	21 (0)
事故発生率	2.1 %	1.9 %	2.0 %	1.8 %	1.6 %	1.7 %	1.5 %

3. 農林事務所発注分

項目	H19	H20	H21	H22	H23	H24	H25
発生件数	14	15	11	8	10	10	11
うち人身事故(死亡者数)	11(0)	8(0)	7(0)	5(0)	5(0)	7(0)	7 (0)
事故発生率	2.0 %	2.3 %	1.8 %	1.3 %	1.7 %	1.8 %	1.6 %

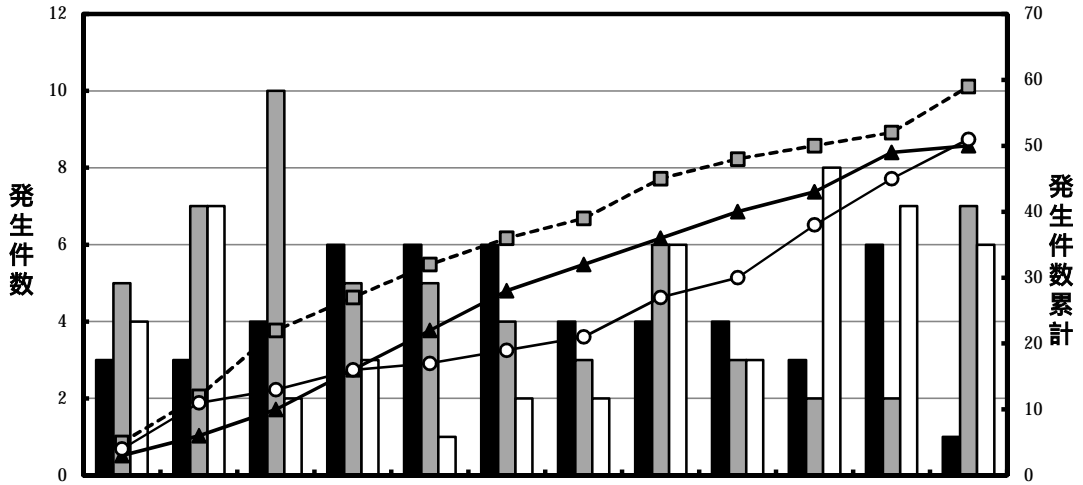
4. 公衆災害

項目	H19	H20	H21	H22	H23	H24	H25
総事故発生件数	58	52	56	49	50	59	51
うち 公衆災害	29	30	32	25	31	36	25
公衆災害が占める割合	50.0 %	57.7 %	57.1 %	51.0 %	62.0 %	61.0 %	49.0 %

人身・物損別			
人身	28	物損	23
人身	3	物損	22

## 平成25年度 建設工事等に伴う事故発生件数(建設4部)

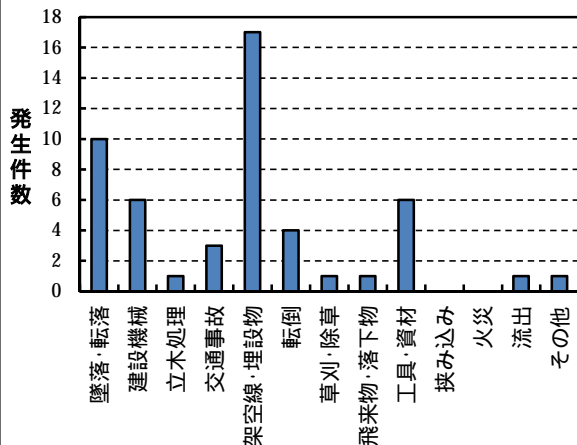
2014.3現在



発生件数	年度	4月	5月	6月	7月	8月	9月	10月	11月	12月	1月	2月	3月	
	■	平成23年度	3	3	4	6	6	6	4	4	4	3	6	1
■	平成24年度	5	7	10	5	5	4	3	6	3	2	2	7	
□	平成25年度	4	7	2	3	1	2	2	6	3	8	7	6	
累計	▲	平成23年度	3	6	10	16	22	28	32	36	40	43	49	50
	■	平成24年度	5	12	22	27	32	36	39	45	48	50	52	59
	○	平成25年度	4	11	13	16	17	19	21	27	30	38	45	51

斜数字: 死者発生月

### 平成25年度 事故種類別発生件数



### 平成25年度 被害者(損害)の内訳

