

第 1 1 章 薬事・環境

(環境衛生関係施設・水道・その他)

(1) 環境

管内には下呂温泉や奥飛騨温泉郷などの温泉地があり、多くの旅館、公衆浴場が存在することから、その浴槽水におけるレジオネラ属菌対策の実態把握に努めるとともに、適正な衛生管理の実施について指導を行った。

(2) 薬事

有効で安全な医薬品等の適正な供給を推進するために、調剤過誤対策や医薬品に関する情報提供の状況などを重要項目とした薬局、医薬品販売業の立入検査を実施するとともに、消費者を対象とした「薬の安全使用教室」及び「健康食品県民講座」を開催して、医薬品等に関する正しい知識の普及、啓発を図った。

また、健全な社会生活を脅かす薬物乱用の防止策を推進するために、小・中学校における薬物乱用防止出前講座の実施など薬物乱用防止指導員を中心とした各種の啓発活動を実施した。

(3) 水道

管内では、水道施設の整備が早くから進み、平成 25 年度末の水道普及率は 99.4%で、県内平均 95.8%を上回っている。しかし、施設の老朽化や小規模施設が多数であることから、より安全で安定した給水を行うために、積極的な水道事業の統合整備や基幹施設及び基幹管路の耐震化を早期に達成することが必要である。

(4) 献血

近年、県内及び管内の献血協力者数は増加傾向にあったが、平成 24 年度、25 年度と前年度実績を下回った。

今後も、管内市村、学校等と連携し、若年層に対して献血の意義を説明するなど将来にわたる安定した血液量の確保に努める必要がある。

(1)環境衛生関係施設数及び監視指導状況(T11-1)

(平成25年度)

市町村名		総数	本所小計	高山市	飛騨市	白川村	センター小計	下呂市	本所管内監視数	センター管内監視数		
											区分	
営業関係施設	理容所	210	154	111	40	3	56	56	34	7		
	美容所	419	311	240	70	1	108	108	68	13		
	クリーニング所	一般	55	42	34	7	1	13	13	12	7	
		取次店	91	73	57	16	-	18	18	4	-	
	旅館等	ホテル	32	29	29	-	-	3	3	7	3	
		旅館	495	402	311	70	21	93	93	63	20	
		簡易宿所	通年	129	104	68	10	26	25	25	13	3
			季節的	13	11	11	-	-	2	2	11	2
	下宿	一般	10	9	8	1	-	1	1	-	-	
		特殊	7	5	5	-	-	2	2	1	2	
	公衆浴場	一般	81	71	57	10	4	10	10	17	8	
		特殊	7	5	5	-	-	2	2	1	2	
	興行場	5	3	3	-	-	2	2	2	-		
計	1,547	1,214	934	224	56	333	333	232	65			
関係施設生活環境	水道	上水道	30	29	25	4	-	1	1	4	2	
		簡易水道	123	98	60	34	4	25	25	107	25	
		専用水道	1	1	-	-	1	-	-	1	-	
		簡易専用水道	-	-	-	-	-	-	-	-	-	
		飲料水供給施設	7	6	-	6	-	1	1	6	1	
		計	161	134	85	44	5	27	27	118	28	
その他	墓地	5,156	4,634	1,855	2,747	32	522	522	-	-		
	火葬場	97	95	80	2	13	2	2	-	-		
	納骨堂	19	11	7	3	1	8	8	-	-		
	化製場死亡獣畜取扱場	2	2	2	-	-	-	-	-	-		
	特定建築物	64	39	35	4	-	25	25	3	-		
	プール	23	8	5	3	-	15	15	8	13		
	計	5,361	4,789	1,984	2,759	46	572	572	11	13		

(2) 薬事関係施設数及び監視指導状況(T11-2)

(平成25年度)

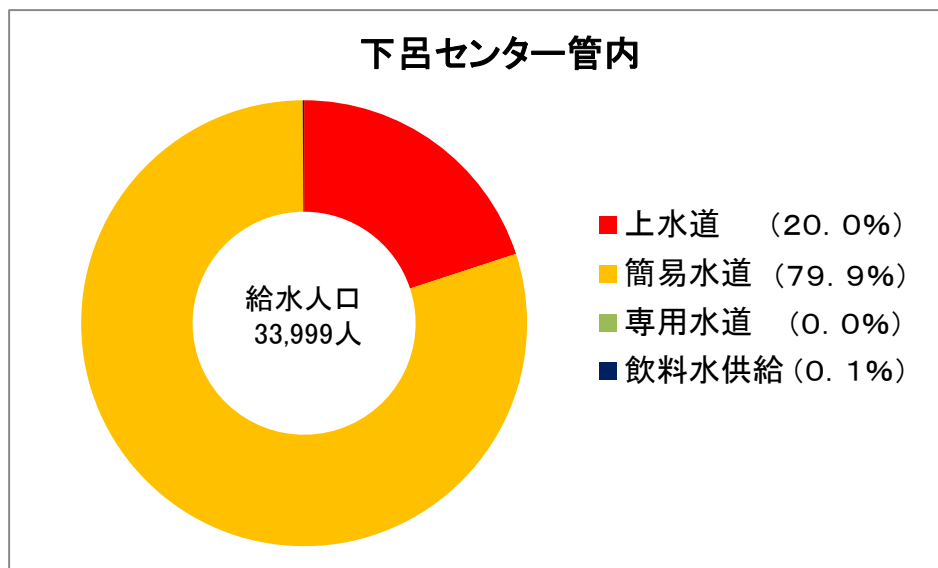
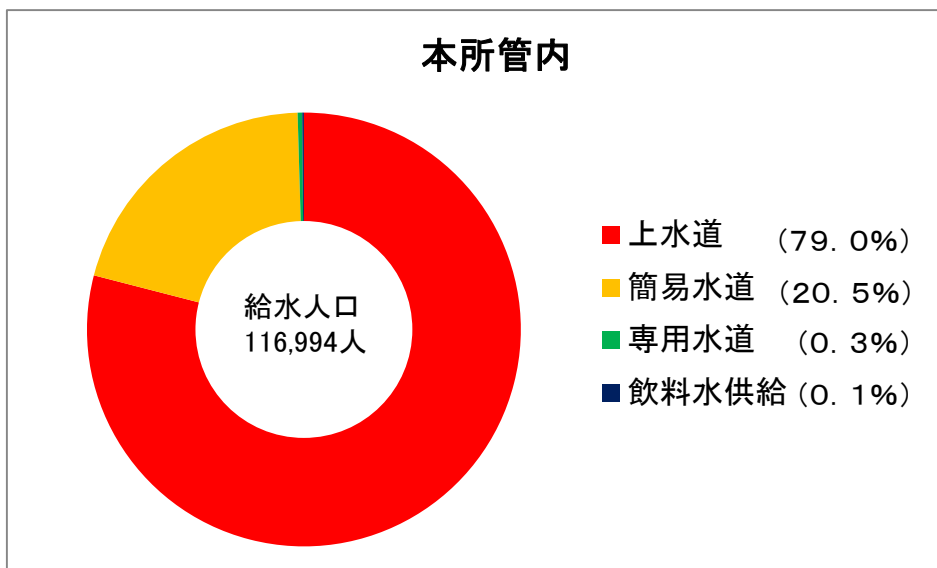
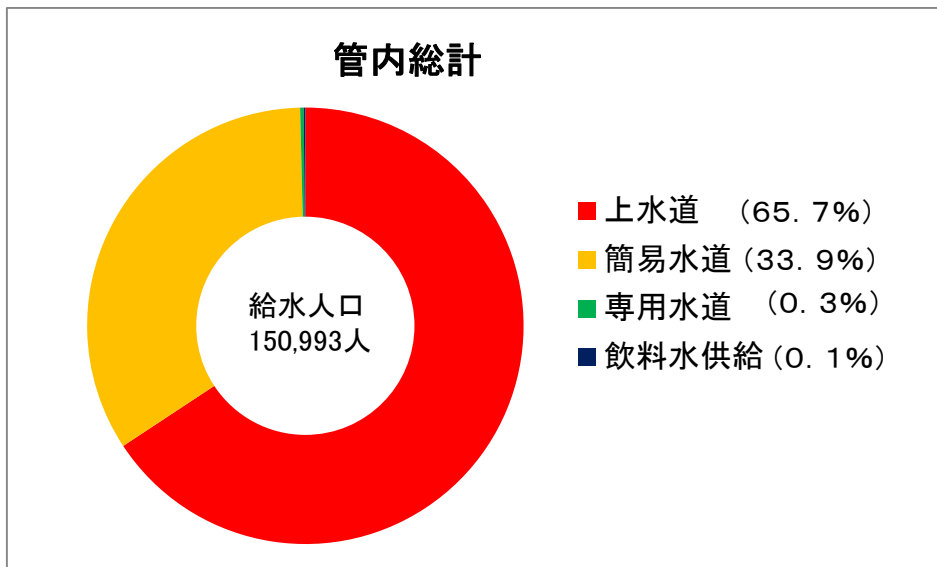
区分		市町村	総数	高山市	飛騨市	白川村	下呂市	監視件数 (センター除く)	監視件数 (センター)
医薬品	薬局		88	54	15	-	19	53	9
	製造業	専業	9	3	4	-	2	-	1
		薬局	31	20	7	-	4	13	-
	製造販売業		30	21	7	-	2	13	1
	一般販売業		-	-	-	-	-	-	-
	店舗販売業		47	24	6	-	17	16	6
	卸売販売業		22	20	2	-	-	27	-
	薬種商販売業		-	-	-	-	-	-	-
	特例販売業		60	18	8	2	32	14	7
	配置	既存	業者	4	2	1	-	1	-
従事者			32	23	3	-	6	-	-
新		業者	2	1	-	-	1	1	-
		従事者	11	7	1	-	3	-	-
部外品	製造業		2	1	-	-	1	-	-
	製造販売業		1	-	-	-	1	-	-
化粧品	製造業		5	3	-	-	2	-	-
	製造販売業		4	1	-	-	3	-	-
医療	製造業		3	2	-	-	1	-	-
	製造販売業		1	1	-	-	-	-	-
	修理業		6	5	-	-	1	-	-
機器	高度管理	販売業	66	46	6	-	14	27	6
		貸与業	29	23	1	-	5	13	2
	管理	販売業	395	240	67	1	87	72	18
		貸与業	21	12	1	-	8	9	2
計			869	527	129	3	210	258	53
毒物劇物	製造業		1	-	1	-	-	-	-
	輸入業		-	-	-	-	-	-	-
	販売業	一般	115	67	22	-	26	47	6
		農業用	30	16	6	1	7	13	5
		特定	7	7	-	-	-	1	-
業務上取扱者		1	1	-	-	-	-	-	
計			154	91	29	1	33	61	11
麻薬	診療施設		69	44	9	1	15	35	3
	卸売業者		3	3	-	-	-	6	-
	小売業者		71	43	11	-	17	58	9
	研究施設		2	1	1	-	-	17	-
覚せい剤・覚せい剤原料取扱者			6	4	2	-	-	23	-
計			151	95	23	1	32	139	12
麻薬	管理者		16	10	2	-	4	-	-
	施用者		199	136	17	1	45	-	-
取扱者	研究者		2	1	1	-	-	-	-
覚せい剤・覚せい剤原料研究者			6	2	4	-	-	17	-
大麻研究者			-	-	-	-	-	-	-

(3) 水道の普及状況(T11-3)

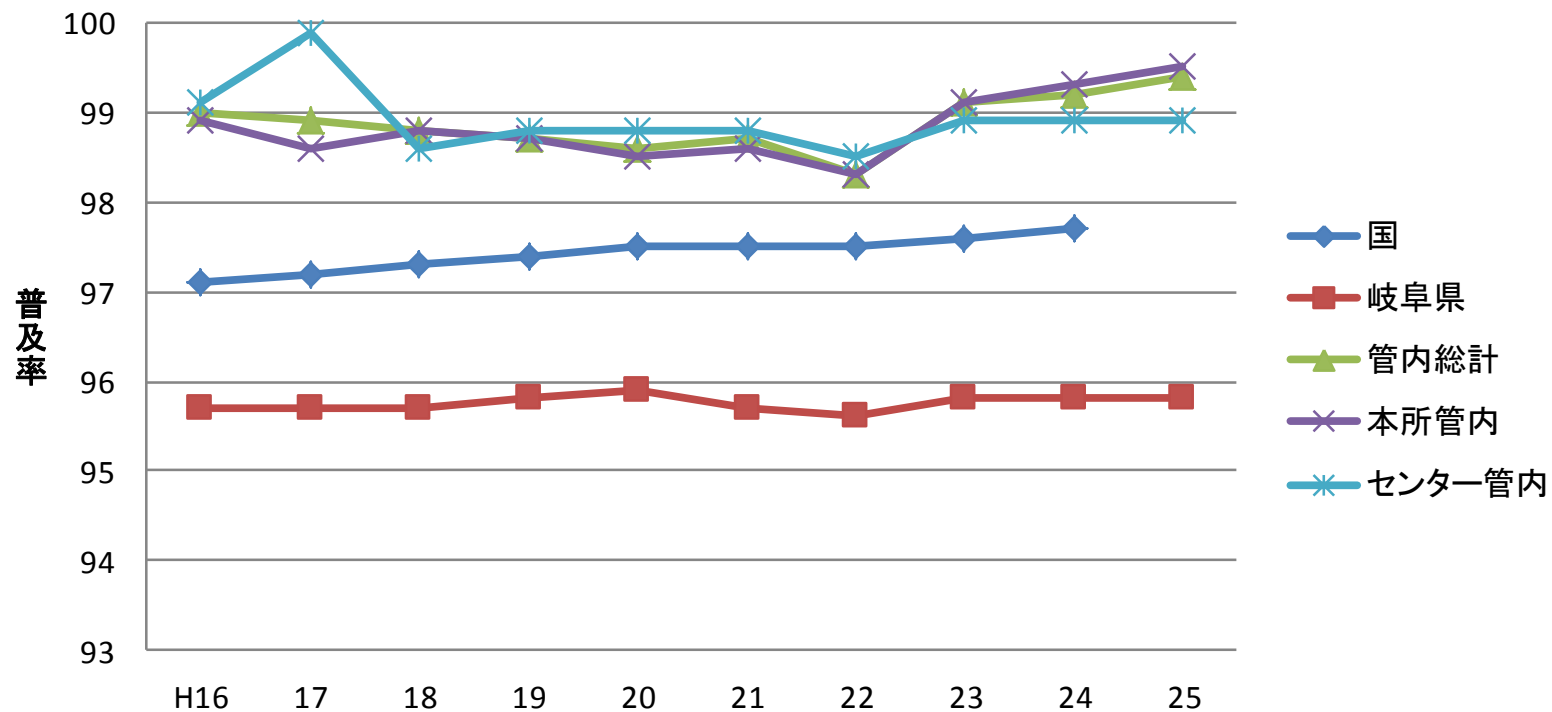
(平成26年3月31日現在)

区分 市 村	総人口	上 水 道			簡 易 水 道			専 用 水 道			計			普及率 (%)	飲料水供給施設			簡易専用 水道
		個 所 数	計画給水 人口	給水 人口	個 所 数	計画給水 人口	給水 人口	個 所 数	計画給水 人口	給水 人口	個 所 数	計画給水 人口	給水 人口		個 所 数	計画給水 人口	給水 人口	施設数
高山市	90,546	1	77,550	75,080	24	17,661	15,238	16	9,043	117	41	104,254	90,435	99.9	-	-	-	92
飛騨市	25,183	2	20,160	17,364	31	10,573	7,220	2	6,335	257	35	37,068	24,841	98.6	6	414	143	32
白川村	1,652	-	-	-	1	1,580	1,548	1	144	27	2	1,724	1,575	95.3	-	-	-	-
本所小計	117,381	3	97,710	92,444	56	29,814	24,006	19	15,522	401	78	143,046	116,851	99.5	6	414	143	124
下呂市	34,337	1	7,600	6,788	20	33,139	27,176	1	638	-	22	41,377	33,964	98.9	1	50	35	41
センター小計	34,337	1	7,600	6,788	20	33,139	27,176	1	638	-	22	41,377	33,964	98.9	1	50	35	41
管内総計	151,718	4	105,310	99,232	76	62,953	51,182	20	16,160	401	100	184,423	150,815	99.4	7	464	178	165

水道種類別人口割合 (F 1 1 - 1)



水道普及率の推移



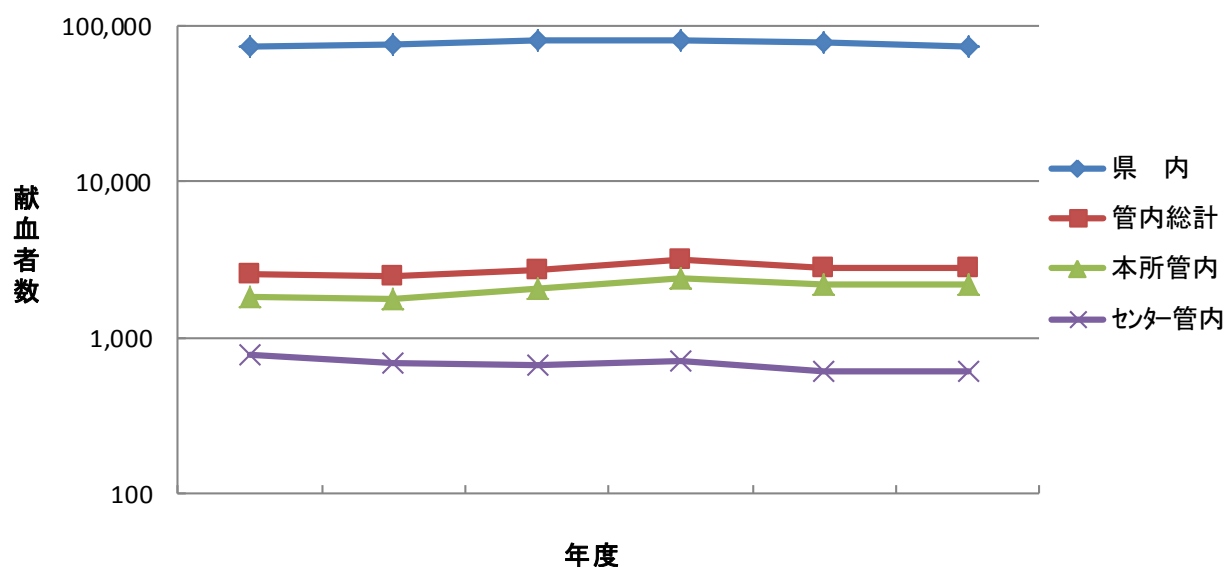
	H16	17	18	19	20	21	22	23	24	25
国	97.1	97.2	97.3	97.4	97.5	97.5	97.5	97.6	97.7	
岐阜県	95.7	95.7	95.7	95.8	95.9	95.7	95.6	95.8	95.8	95.8
管内総計	99.0	98.9	98.8	98.7	98.6	98.7	98.3	99.1	99.2	99.4
本所管内	98.9	98.6	98.8	98.7	98.5	98.6	98.3	99.1	99.3	99.5
センター管内	99.1	99.9	98.6	98.8	98.8	98.8	98.5	98.9	98.9	98.9

(4) 献血状況 (T11-4)

(平成25年度)

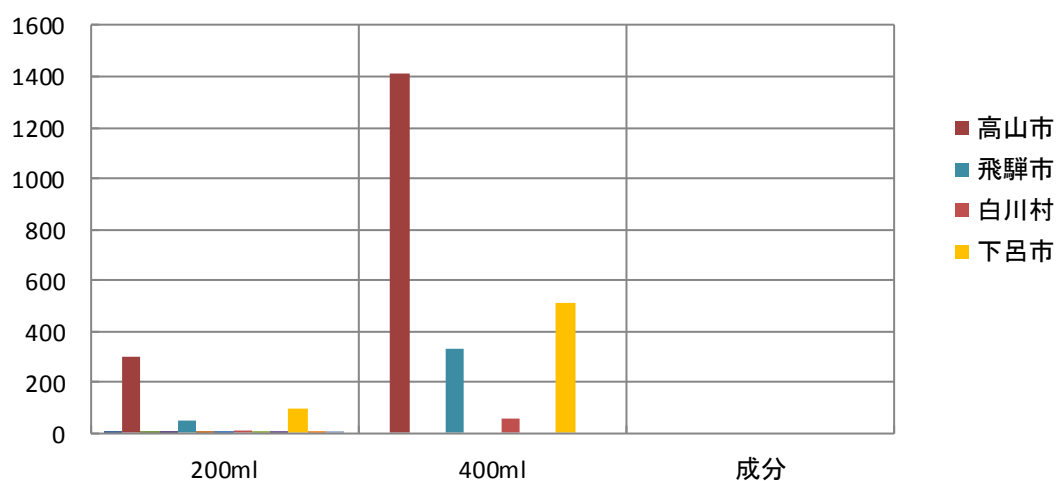
区分 市町村名	配車台数			目標献血者数				献血者数				献血車1台当たりの献血量(ml)				目標達成率			
	全血	成分	合計	全血		成分	合計	全血		成分	合計	全血		成分	合計	全血		成分	合計
				200ml	400ml			200ml	400ml			200ml	400ml			200ml	400ml		
	県内	981	-	981	6,400	47,000	22,000	75,400	5,885	45,754	21,501	73,140	1,200	18,656	-	19,856	92	97	98
管内総計	61	-	61	363	2,548	-	2,911	459	2,314	-	2,773	1,505	15,174	-	16,679	126	91	-	95
本所管内	46	-	46	-	-	-	-	359	1,804	-	2,163	1,561	15,687	-	17,248	-	-	-	-
高山市	35	-	35	-	-	-	-	303	1,415	-	1,718	1,731	16,171	-	17,903	-	-	-	-
飛騨市	9	-	9	-	-	-	-	48	335	-	383	1,067	14,889	-	15,956	-	-	-	-
白川村	2	-	2	-	-	-	-	8	54	-	62	800	10,800	-	11,600	-	-	-	-
センター小計	15	-	15	-	-	-	-	100	510	-	610	1,333	13,600	-	14,933	-	-	-	-
下呂市	15	-	15	-	-	-	-	100	510	-	610	1,333	13,600	-	14,933	-	-	-	-

献血者数の推移(F11-3)



区分 \ 年度	H20	21	22	23	24	25
県内	73,517	76,141	80,729	81,540	78,841	73,140
管内総計	2,564	2,473	2,722	3,129	2,808	2,773
本所管内	1,791	1,782	2,051	2,418	2,203	2,163

採血区分別献血者数(F11-4)



市町村名	200ml	400ml	成分
高山市	303	1,415	-
飛騨市	48	335	-
白川村	8	54	-
下呂市	100	510	-