

第11章

薬事・環境

(環境衛生関係施設・水道・その他)



第 1 1 章 薬事・環境

(環境衛生関係施設・水道・その他)

(1) 環境

管内には下呂温泉や奥飛騨温泉郷などの温泉地があり、多くの旅館、公衆浴場が存在することから、その浴槽水におけるレジオネラ属菌対策の実態把握に努めるとともに、適正な衛生管理の実施について指導を行った。

(2) 薬事

有効で安全な医薬品等の適正な供給を推進するために、調剤過誤対策や医薬品に関する情報提供の状況などを重要項目とした薬局、医薬品販売業の立入検査を実施するとともに、消費者を対象とした「薬の安全使用教室」並びに「健康食品県民講座」を開催して、医薬品等に関する正しい知識の普及、啓発を図った。

また、健全な社会生活を脅かす薬物乱用の防止策を推進するために、小・中学校、高等学校における薬物乱用防止出前講座の実施など薬物乱用防止指導員を中心とした各種の啓発活動を実施した。

(3) 水道

管内では、水道施設の整備が早くから進み、平成 24 年度末の水道普及率は 99.2%で、県内平均 95.8%を上回っている。しかし、施設の老朽化や小規模施設が多数であることから、より安全で安定した給水を行うために、積極的な水道事業の統合整備や基幹施設及び基幹管路の耐震化を早期に達成することが必要である。

(4) 献血

近年、県内及び管内の献血協力者数は増加傾向にあったが、平成 24 年度は昨年度実績を下回った。

今後も、管内市村、学校等と連携し、若年層に対して献血の意義を説明するなど将来にわたる安定した血液量の確保に努める必要がある。

(1)環境衛生関係施設数及び監視指導状況(T11-1)

(平成24年度)

市町村名		総数	本所小計	高山市	飛騨市	白川村	センター小計	下呂市	本所管内監視数	センター管内監視数		
											区分	
営業関係施設	理容所	218	162	118	40	4	56	56	16	6		
	美容所	416	308	237	70	1	108	108	38	12		
	クリーニング所	一般	56	42	34	7	1	14	14	4	4	
		取次店	93	74	58	16	-	19	19	7	-	
	旅館等	ホテル	31	27	27	-	-	4	4	18	6	
		旅館	508	413	322	70	21	95	95	95	68	
		簡易宿所	通年	128	103	67	10	26	25	25	10	6
			季節的	13	11	11	-	-	2	2	11	2
	下宿		10	9	8	1	-	1	1	-	-	
		公衆浴場										
	公衆浴場	一般	8	6	6	-	-	2	2	2	1	
		特殊	76	66	53	9	4	10	10	7	7	
	興行場	5	3	3	-	-	2	2	2	-		
	計		1,562	1,224	944	223	57	338	338	210	112	
関係施設生活環境	水道	上水道	30	29	25	4	-	1	1	4	1	
		簡易水道	119	94	56	34	4	25	25	119	25	
		専用水道	20	19	16	2	1	1	1	18	1	
		簡易専用水道	162	120	92	27	1	42	42	17	5	
		飲料水供給施設	11	10	4	6	0	1	1	10	1	
		計	342	272	193	73	6	70	70	168	33	
その他	墓地	5,154	4,633	1,855	2,746	32	521	521	-	-		
	火葬場	100	98	80	3	15	2	2	-	-		
	納骨堂	19	11	7	3	1	8	8	-	-		
	化製場死亡獣畜取扱場	2	2	2	-	-	-	-	-	-		
	特定建築物	63	39	35	4	-	24	24	3	24		
	プール	22	8	5	3	-	14	14	8	14		
	計	5,360	4,791	1,984	2,759	48	569	569	11	38		

(2) 薬事関係施設数及び監視指導状況(T11-2)

(平成24年度)

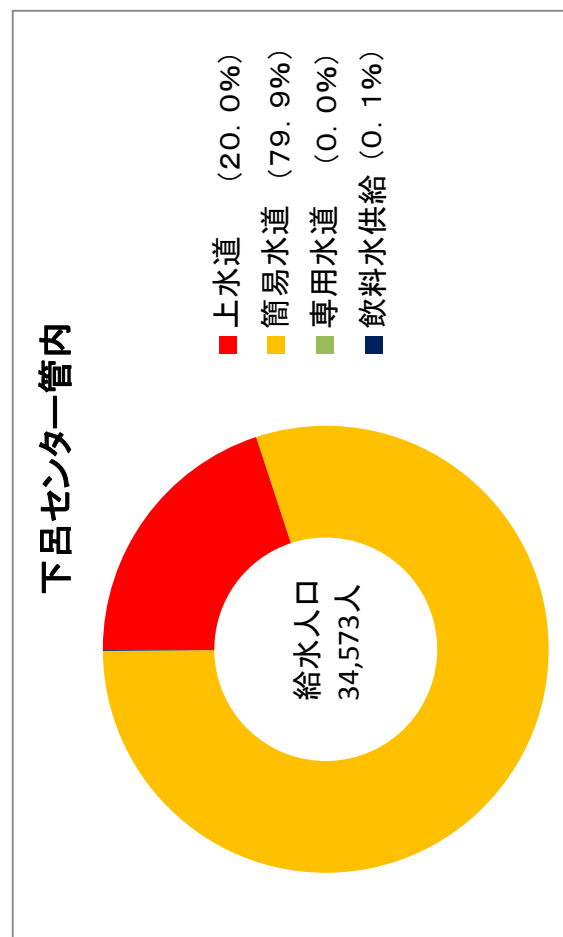
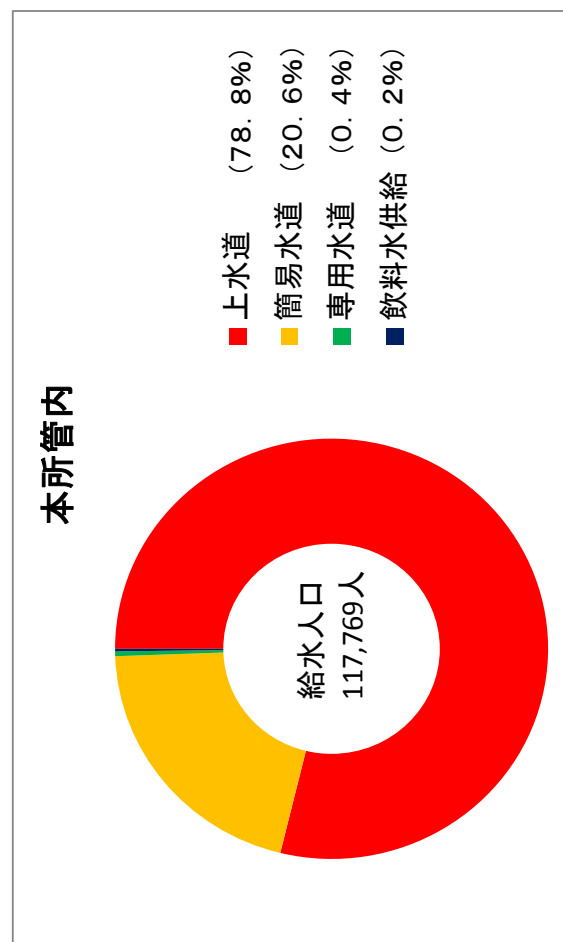
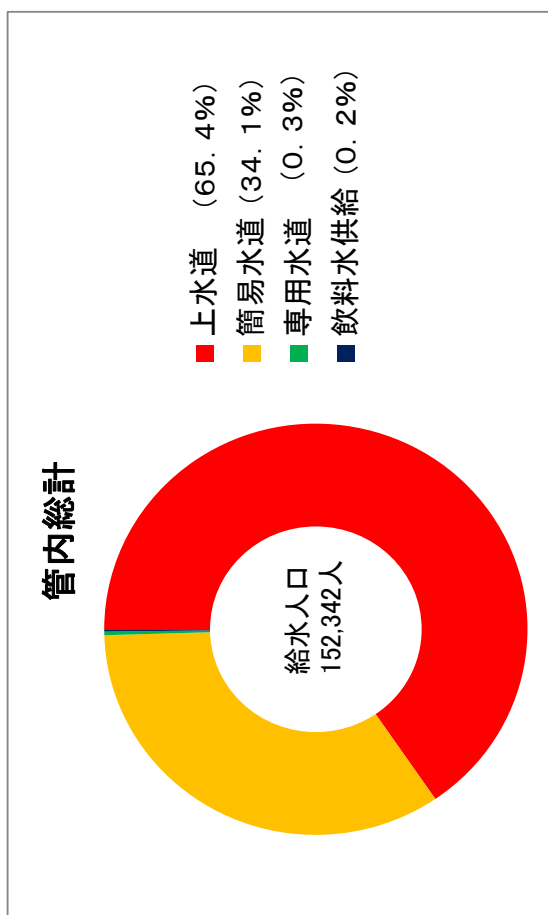
区分		市町村	総数	高山市	飛騨市	白川村	下呂市	監視件数 (センター除く)	監視件数 (センター)
医薬品	薬局		84	51	15	-	18	51	14
	製造業	専業	9	3	4	-	2	-	-
		薬局	32	21	7	-	4	14	1
	製造販売業		31	22	7	-	2	14	-
	一般販売業		-	-	-	-	-	-	-
	店舗販売業		44	23	5	-	16	34	10
	卸売販売業		21	19	2	-	-	30	-
	薬種商販売業		-	-	-	-	-	-	-
	特例販売業		60	18	8	2	32	13	7
	配置	既存	業者	4	2	1	-	1	1
従事者			28	22	3	-	3	-	-
新		業者	2	1	-	-	1	-	-
		従事者	16	7	3	-	6	-	-
部外品	製造業		2	1	-	-	1	-	-
	製造販売業		1	-	-	-	1	-	-
化粧品	製造業		5	3	-	-	2	-	-
	製造販売業		4	1	-	-	3	-	-
医療機器	製造業		3	2	-	-	1	-	-
	製造販売業		1	1	-	-	-	-	-
	修理業		5	5	-	-	-	-	-
	高度管理	販売業	65	46	6	-	13	26	5
		賃貸業	25	21	1	-	3	13	-
	管理	販売業	396	242	69	1	84	92	24
賃貸業		19	11	1	-	7	14	1	
計			857	522	132	3	200	302	62
毒物劇物	製造業		1	-	1	-	-	-	-
	輸入業		-	-	-	-	-	-	-
	販売業	一般	116	67	23	-	26	50	11
		農業用	30	16	6	1	7	7	2
		特定	7	7	-	-	-	-	-
業務上取扱者		1	1	-	-	-	1	-	
計			155	91	30	1	33	58	13
麻薬	診療施設		70	44	9	1	16	15	5
	卸売業者		3	3	-	-	-	4	-
	小売業者		67	41	10	-	16	46	12
	研究施設		2	1	1	-	-	16	-
覚せい剤・覚せい剤原料取扱者		6	4	2	-	-	18	-	
計			148	93	22	1	32	99	17
麻薬取扱者	管理者		16	10	2	-	4	-	-
	施用者		204	138	17	1	48	-	-
	研究者		3	2	1	-	-	-	-
覚せい剤・覚せい剤原料研究者		6	2	4	-	-	16	-	
大麻研究者		-	-	-	-	-	-	-	

(3) 水道の普及状況(T11-3)

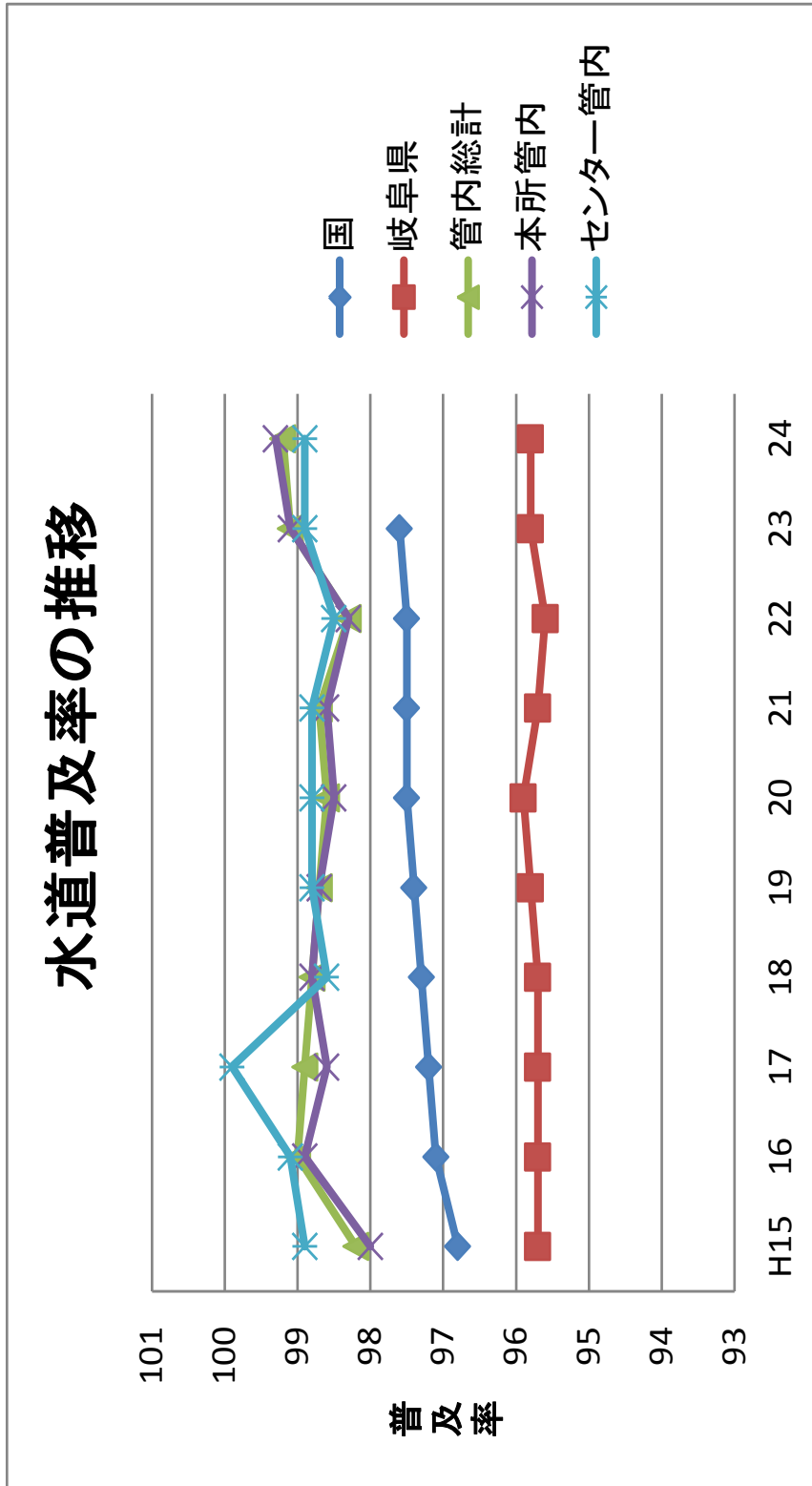
(平成25年3月31日現在)

区分	総人口	上水道			簡易水道			専用水道			計			飲料水供給施設			簡易専用水道	
		個所数	計画給水人口	給水人口	個所数	計画給水人口	給水人口	個所数	計画給水人口	給水人口	個所数	計画給水人口	給水人口	普及率(%)	個所数	計画給水人口	給水人口	施設数
市町村																		
高山市	91,135	1	77,550	75,377	25	17,897	15,462	16	8,446	122	42	103,893	90,961	99.8	4	217	89	92
飛騨市	25,602	2	20,160	17,434	31	10,573	7,282	2	6,335	278	35	37,068	24,994	97.6	6	414	147	27
白川村	1,668	-	-	-	1	1,580	1,551	1	144	27	2	1,724	1,578	94.6	-	-	-	1
本所小計	118,405	3	97,710	92,811	57	30,050	24,295	19	14,925	427	79	142,685	117,533	99.3	10	631	236	120
下呂市	34,931	1	7,600	6,897	20	33,139	27,637	1	638	-	22	41,377	34,534	98.9	1	50	39	42
センター小計	34,931	1	7,600	6,897	20	33,139	27,637	1	638	-	22	41,377	34,534	98.9	1	50	39	42
管内総計	153,336	4	105,310	99,708	77	63,189	51,932	20	15,563	427	101	184,062	132,067	99.2	11	681	275	162

水道種類別人口割合 (F11-1)



水道の普及率 (F11-2)

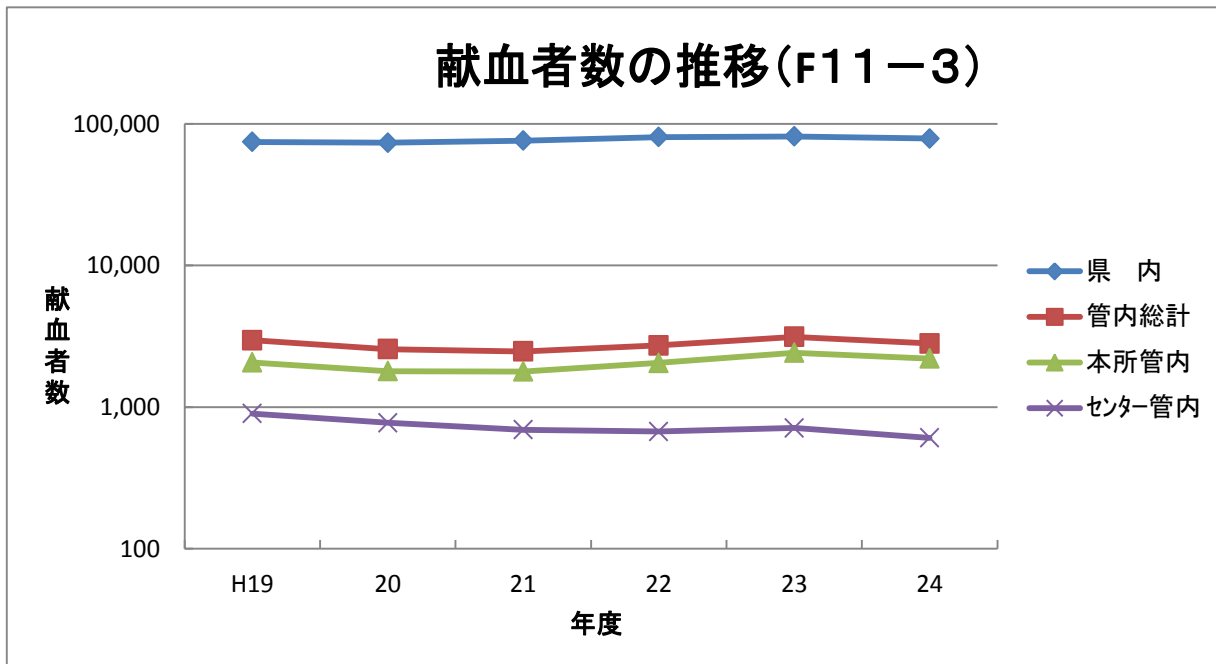


	H15	16	17	18	19	20	21	22	23	24
国	96.8	97.1	97.2	97.3	97.4	97.4	97.5	97.5	97.5	97.6
岐阜県	95.7	95.7	95.7	95.7	95.8	95.9	95.9	95.7	95.6	95.8
管内総計	98.2	99.0	98.9	98.8	98.7	98.6	98.7	98.7	98.3	99.1
本所管内	98.0	98.9	98.6	98.8	98.7	98.5	98.6	98.6	98.3	99.1
センター管内	98.9	99.1	99.9	98.6	98.8	98.8	98.8	98.8	98.5	98.9

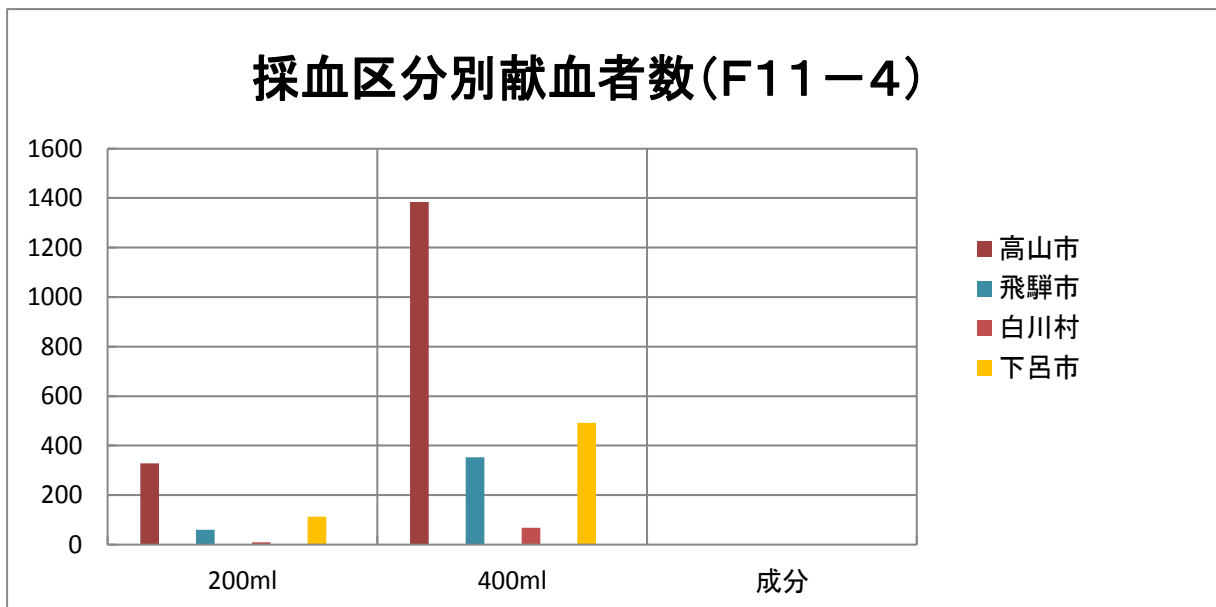
(4) 献血状況 (T11-4)

(平成24年度)

区分	配車台数			目標献血者数			献血者数			献血車1台当たりの献血量(ml)			目標達成率			
	全血	成分	合計	全血	成分	合計	全血	成分	合計	全血	成分	合計	200ml	400ml	合計	
																200ml
市町村名																
県内	973.0	-	973.0	8,700	45,800	78,500	7,714	47,480	78,841	1,586	19,519	21,105	89	104	99	100
管内総計	58.5	-	58.5	478	2,521	2,999	511	2,297	2,808	1,747	15,706	17,453	107	91	-	94
本所管内	41.5	-	41.5	-	-	-	398	1,805	2,203	1,918	17,398	19,316	-	-	-	-
高山市	32.0	-	32.0	-	-	-	328	1,384	1,712	2,050	17,300	19,350	-	-	-	-
飛騨市	8.5	-	8.5	-	-	-	60	353	413	1,412	16,612	18,024	-	-	-	-
白川村	1.0	-	1.0	-	-	-	10	68	78	2,000	27,200	29,200	-	-	-	-
センター小計	17.0	-	17.0	-	-	-	113	492	605	1,329	11,576	12,906	-	-	-	-
下呂市	17.0	-	17.0	-	-	-	113	492	605	1,329	11,576	12,906	-	-	-	-



	H19	20	21	22	23	24
県内	74,450	73,517	76,141	80,729	81,540	78,841
管内総計	2,962	2,564	2,473	2,722	3,129	2,808
本所管内	2,063	1,791	1,782	2,051	2,418	2,203
センター管内	899	773	691	671	711	605



市町村名	200ml	400ml	成分
高山市	328	1,384	-
飛騨市	60	353	-
白川村	10	68	-
下呂市	113	492	-