



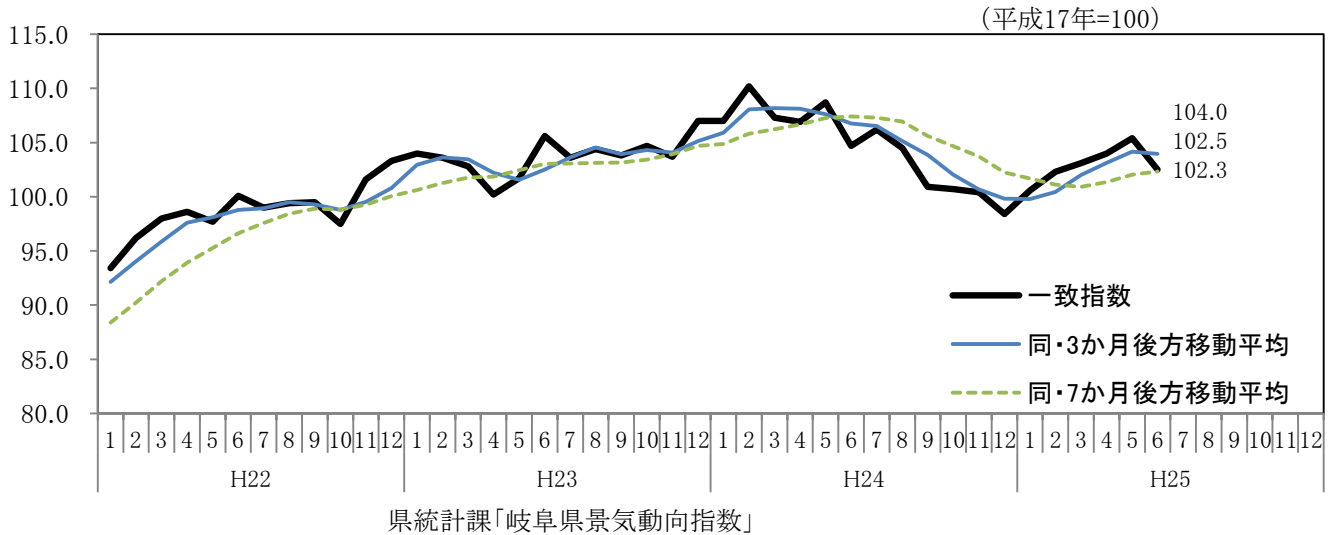
# 主な経済指標の動き

平成25年9月19日  
岐阜県総合企画部統計課

平成25年9月17日時点で公表されている、国、岐阜県の主要な経済指標を収集し、別添のとおり一覧表に取りまとめた。主な経済指標の動きは以下のとおりである。

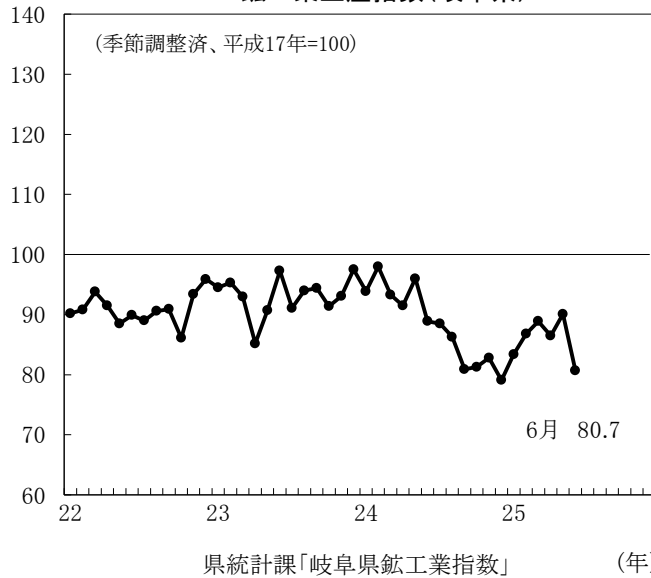
- (1) 平成25年5月における景気動向指数(CI一致指数)は、上方への局面変化を示している。
- (2) 生産は、2か月ぶりに下降した。
- (3) 個人消費のうち、大型小売販売額は4か月連続で前年を上回った。  
新車販売台数および軽自動車販売台数の合計は、3か月連続で前年を下回った。
- (4) 消費者物価指数の総合は、2か月連続で前年同月を上回った。
- (5) 雇用は、一部に厳しさが見られるものの、改善が進んでいる。

## (1) 景気動向指数(CI一致指数)

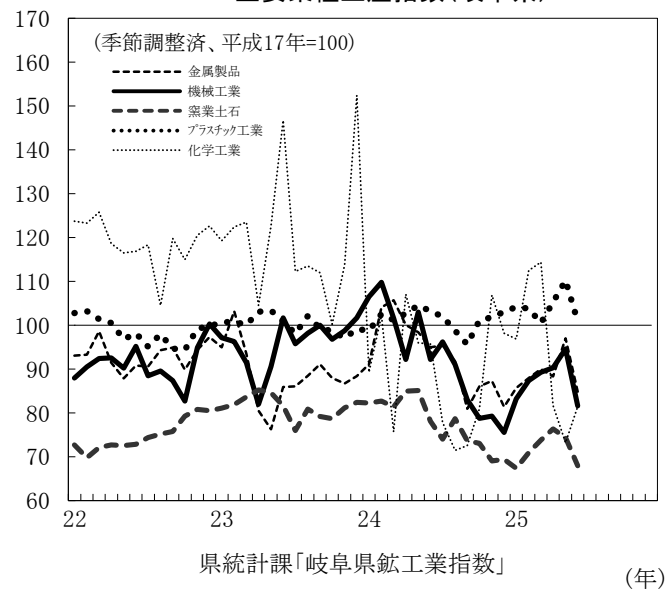


## (2) 生産

鉱工業生産指数(岐阜県)



主要業種生産指数(岐阜県)



(前月比:%)

主要業種	25年2月	3月	4月	5月	6月
鉱工業生産指数	4.1	2.4	▲ 2.7	4.2	▲ 10.4
金属製品	2.7	2.3	▲ 1.9	9.9	▲ 12.6
機械工業	5.0	2.2	1.1	4.8	▲ 13.7
一般機械工業	4.4	3.3	1.8	0.7	▲ 11.6
電子部品・デバイス工業	21.3	6.3	▲ 24.7	13.4	▲ 18.1
輸送機械工業	5.3	▲ 5.4	14.4	0.6	▲ 9.9
窯業・土石製品工業	5.3	3.9	3.5	▲ 2.6	▲ 8.6
プラスチック製品工業	▲ 0.4	▲ 3.2	4.8	4.7	▲ 8.4
化学工業	16.1	1.7	▲ 28.6	▲ 10.4	11.3

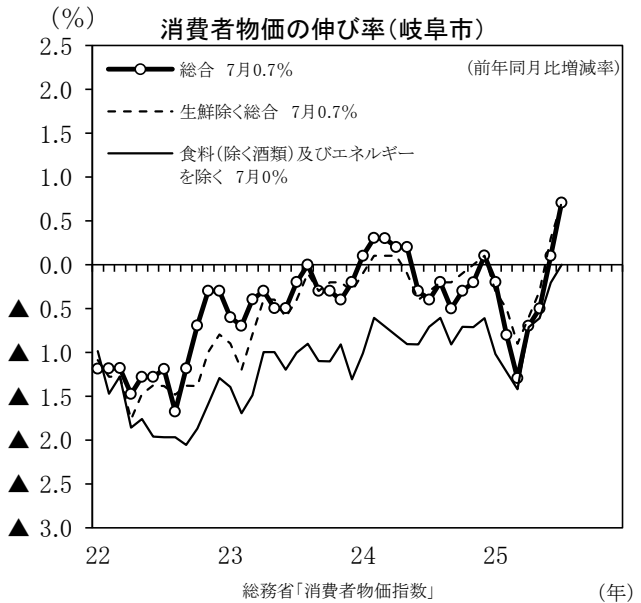
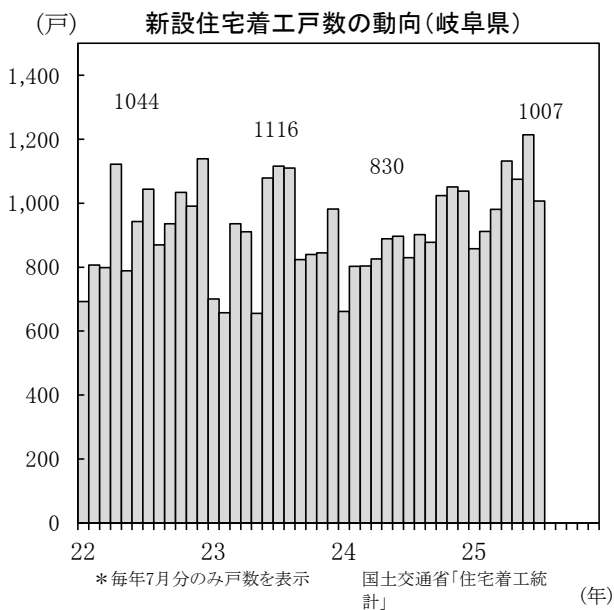
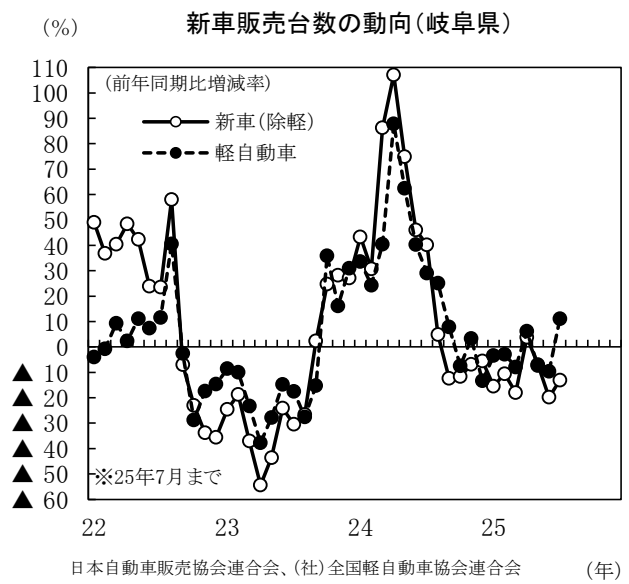
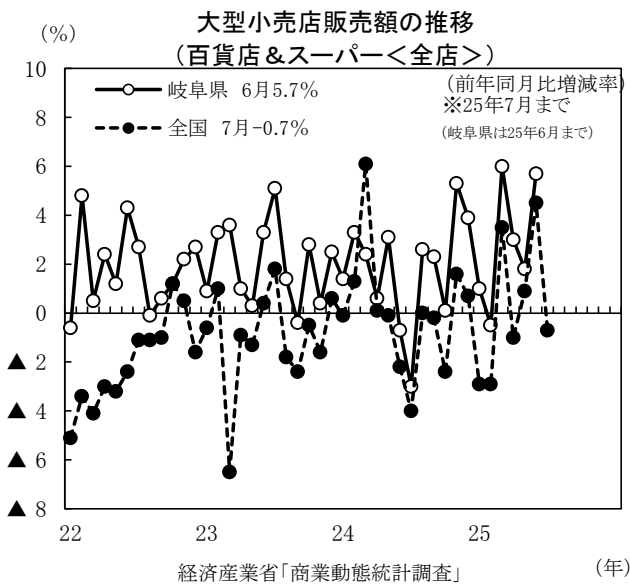
(3) 個人消費

(前年同月比:%)

	25年3月	4月	5月	6月	7月
大型小売店販売額(全店)	6.0	3.0	1.8	5.7	-
新車販売台数(軽自動車を除く)	▲ 18.0	3.8	▲ 6.9	▲ 19.8	▲ 13.1
軽自動車販売台数	▲ 7.9	6.1	▲ 7.3	▲ 9.6	11.1
自動車合計	▲ 14.4	4.7	▲ 0.7	▲ 16.0	▲ 4.5
新設住宅着工戸数	22.0	37.0	20.9	35.3	21.3

(4) 物価(消費者物価指数:岐阜市)

	25年3月	4月	5月	6月	7月
総合指数	99.0	99.4	99.5	99.5	99.8
前月比(%)	0.1	0.4	0.1	0.0	0.3
前年同月比(%)	▲ 1.3	▲ 0.7	▲ 0.5	0.1	0.7



(5) 雇用

	25年3月	4月	5月	6月	7月
新規求人倍率(倍)	1.47	1.7	1.63	1.69	1.60
有効求人倍率(倍)	0.99	1.05	1.07	1.09	1.09
雇用保険受給者実人員 ※	10.8	21.9	6.2	1.7	▲ 0.4
完全失業率(モデル推計値)(%)	3.2	3.2	3.2	3.2	—
現金給与総額(調査産業計・30人以上事業所) ※	1.5	0.1	0.5	3.2	—
総実労働時間(製造業・30人以上事業所) ※	▲ 4.7	▲ 0.8	1.4	▲ 1.1	—
所定外労働時間(製造業・30人以上事業所) ※	▲ 4.7	▲ 1.9	8.6	7.4	—

※は前年同月比(%)

