



## 平成21年2月分 毎月勤労統計調査結果

### 賃金

- ・2月の現金給与総額は、規模5人以上で234,038円、前年同月比4.7%減で、14ヶ月連続で前年同月を下回った。（規模30人以上では262,458円、前年同月比3.1%減で、3ヶ月連続で前年同月を下回った。）
- ・きまって支給する給与は、規模5人以上で233,494円、前年同月比4.5%減で、14ヶ月連続で前年同月を下回った。（規模30人以上では261,795円、前年同月比2.9%減で、6ヶ月連続で前年同月を下回った。）

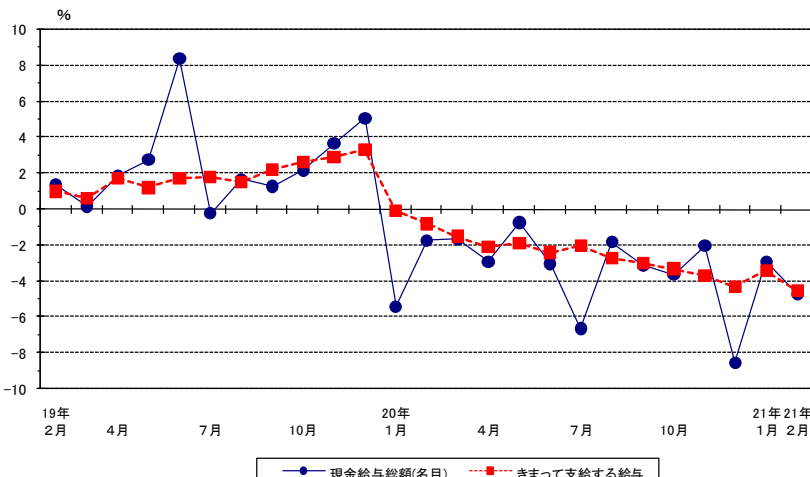
表1 賃金の動き

産 業	現金給与総額				きまって支給する給与				所定内給与		所定外給与		特別に支払われた給与	
	実数	指数	前月比	前年同月比	実数	前月比	前年同月比	実数	前年同月比	実数	前年同月比	実数	前年同月比	
	円	%	%	%	円	%	%	円	%	円	%	円	%	
調査産業計	234 038	81.3	△3.3	△4.7	233 494	△0.4	△4.5	219 978	△3.3	13 516	544	△ 462		
建設業	309 518	86.7	0.0	0.9	309 518	3.3	1.9	290 518	0.8	19 000	0	△ 3 235		
製造業	258 116	81.9	△1.2	△6.3	257 369	1.2	△6.1	240 040	△1.4	17 329	747	△ 809		
電気・ガス・熱供給・水道業	379 026	76.4	△3.0	△3.4	377 085	△3.2	△3.3	343 619	△8.0	33 466	1 941	△ 713		
情報通信業	277 194	88.3	△4.7	△21.9	276 844	△4.0	△21.9	247 980	△22.4	28 864	350	△ 23		
運輸業	230 793	73.4	△0.5	△7.7	230 793	0.1	△6.7	196 827	△7.9	33 966	0	△ 2 641		
卸売・小売業	183 624	83.1	△7.3	△3.4	182 452	△0.6	△3.8	177 214	△2.6	5 238	1 172	758		
金融・保険業	330 659	92.0	△1.5	3.5	330 468	△1.3	3.4	312 962	1.8	17 506	191	△ 85		
飲食店、宿泊業	103 235	83.0	△6.3	△17.8	103 235	△6.2	△17.6	100 444	△16.7	2 791	0	△ 322		
医療、福祉業	244 090	80.6	△1.6	△2.3	244 090	△0.2	△2.2	228 803	△0.2	15 287	0	△ 73		
教育、学習支援業	312 493	73.7	△9.0	△15.7	312 493	△6.8	△15.7	306 632	△16.8	5 861	0	0		
複合サービス事業	280 621	82.8	△6.7	14.4	274 972	△2.4	12.1	272 313	14.7	2 659	5 649	5 458		
サービス業（他に分類されないもの）	215 341	80.1	△4.1	6.5	215 063	0.1	6.7	203 052	4.6	12 011	278	△ 457		

産 業	現金給与総額				きまって支給する給与				所定内給与		所定外給与		特別に支払われた給与	
	実数	指数	前月比	前年同月比	実数	前月比	前年同月比	実数	前年同月比	実数	前年同月比	実数	前年同月比	
	円	%	%	%	円	%	%	円	%	円	%	円	%	
調査産業計	262 458	82.1	△2.1	△3.1	261 795	△0.1	△2.9	243 529	△0.3	18 266	663	△ 578		
建設業	363 407	82.2	3.5	△1.4	363 407	3.6	1.6	338 175	1.3	25 232	0	△ 10 689		
製造業	276 571	79.1	△0.9	△6.7	275 525	0.9	△6.8	253 664	△1.0	21 861	1 046	30		
電気・ガス・熱供給・水道業	438 180	80.0	△2.1	△0.4	434 736	△2.2	△0.6	375 368	△2.8	59 368	3 444	1 336		
情報通信業	283 689	85.3	△2.8	△18.6	283 210	△2.8	△18.6	249 042	△17.8	34 168	479	△ 47		
運輸業	232 439	79.0	1.4	△3.1	232 439	2.1	△1.1	196 973	1.0	35 466	0	△ 4 708		
卸売・小売業	194 980	94.4	△11.3	5.7	193 627	△2.0	5.2	186 234	6.7	7 393	1 353	1 071		
金融・保険業	365 512	100.7	△1.1	6.2	365 119	△1.0	6.4	343 537	3.8	21 582	393	△ 226		
飲食店、宿泊業	153 234	88.9	△5.4	△1.8	153 234	△5.4	△1.7	146 518	△0.5	6 716	0	0		
医療、福祉業	284 316	86.3	△0.5	△1.1	284 316	△0.4	△1.1	264 131	2.8	20 185	0	△ 104		
教育、学習支援業	366 995	74.0	△4.3	△3.9	366 995	△4.3	△3.9	365 065	△3.8	1 930	0	0		
複合サービス事業	208 468	73.7	△3.7	△4.2	208 038	0.8	△3.5	194 726	△6.2	13 312	430	△ 1 083		

図1 賃金の動き（前年同月比）－規模5人以上・調査産業計－



## 労働時間

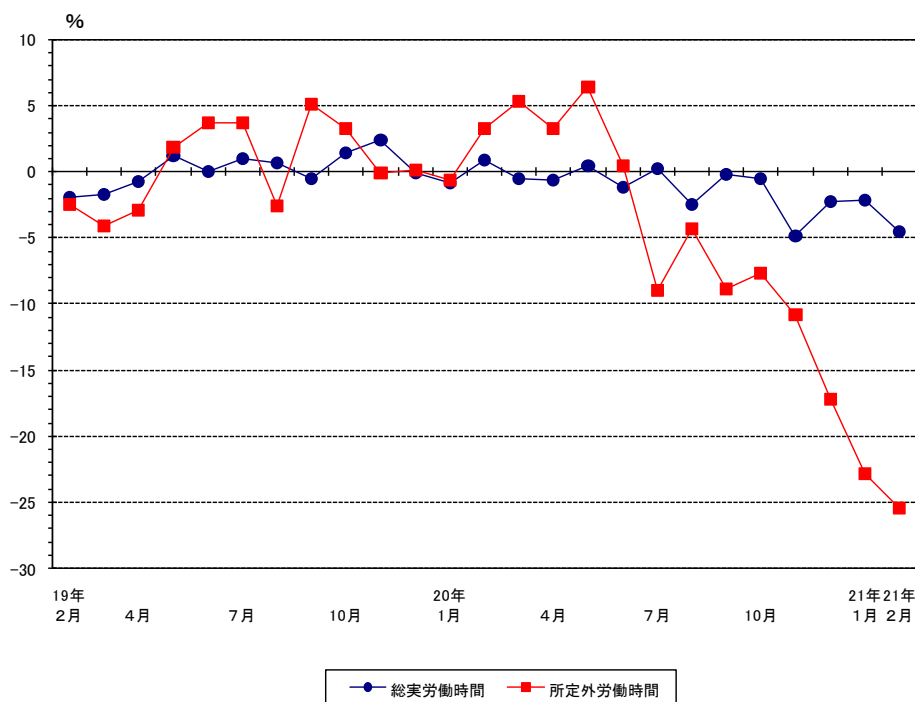
- ・総実労働時間は、規模5人以上で144.5時間、前年同月比4.5%減で、7ヶ月連続で前年同月を下回った。  
(規模30人以上では148.1時間、前年同月比4.8%減で、4ヶ月連続で前年同月を下回った。)
- ・所定外労働時間は、規模5人以上で8.2時間、前年同月比25.4%減で、8ヶ月連続で前年同月を下回った。  
(規模30人以上では9.9時間、前年同月比29.3%減で、9ヶ月連続で前年同月を下回った。)

表2 労働時間の動き

産 業	総実労働時間									出 勤 日 数		
	実 数				指 数					前年同月比		
	時間	指数	前月比	前年同月比	時間	指数	前月比	前年同月比	時間	指数	前月比	前年同月比
調 査 産 業 計	144.5	95.4	7.7	△4.5	8.2	3.7	△25.4	19.1	1.5	△0.7		
調 査 産 業 計	148.1	95.9	6.7	△4.8	9.9	0.0	△29.3	18.9	1.4	△0.7		
建設業	183.1	107.0	18.8	7.8	10.5	72.1	80.8	22.9	3.3	1.0		
製造業	153.4	92.4	14.4	△11.8	8.7	8.7	△51.6	19.2	2.5	△1.8		
電気・ガス・熱供給・水道業	160.3	105.5	1.1	7.7	8.9	△11.9	△19.9	19.6	0.4	0.9		
情報通信業	147.5	88.9	4.3	△4.3	10.7	△28.2	△20.1	18.9	0.6	△0.8		
運輸業	167.6	92.6	3.6	△4.2	25.5	0.0	△3.7	20.7	1.3	△0.4		
卸売・小売業	136.8	96.1	5.7	0.4	3.5	△12.4	△38.9	20.1	0.8	0.7		
金融・保険業	137.4	94.4	1.0	△2.5	7.2	△11.1	△13.0	18.1	0.3	△0.8		
飲食店、宿泊業	96.4	89.7	△7.7	△9.8	2.9	△12.1	△2.1	14.8	△0.6	△2.9		
医療、福祉	136.6	100.9	△0.5	△3.8	5.6	△11.1	8.1	18.6	0.8	△0.2		
教育、学習支援業	146.4	102.7	16.8	△0.2	15.9	7.5	△7.3	18.3	3.0	△0.2		
複合サービス業	137.0	89.0	△10.6	△11.5	1.5	△40.2	△59.0	17.4	△1.8	△1.8		
サービス業(他に分類されないもの)	144.5	95.9	5.5	5.5	8.2	9.3	23.8	18.6	0.9	0.0		

産 業	総実労働時間									出 勤 日 数		
	実 数				指 数					前年同月比		
	時間	指数	前月比	前年同月比	時間	指数	前月比	前年同月比	時間	指数	前月比	前年同月比
調 査 産 業 計	148.1	95.9	6.7	△4.8	9.9	0.0	△29.3	18.9	1.4	△0.7		
調 査 産 業 計	148.1	95.9	6.7	△4.8	9.9	0.0	△29.3	18.9	1.4	△0.7		
建設業	179.3	104.7	12.5	7.9	13.2	25.6	67.3	21.3	2.6	1.0		
製造業	155.0	92.3	12.2	△12.0	10.2	5.2	△51.0	18.8	2.1	△1.9		
電気・ガス・熱供給・水道業	148.1	103.9	△3.7	△5.0	15.8	△12.3	6.3	17.7	△0.5	△0.9		
情報通信業	137.0	83.8	△1.8	△9.2	11.9	△32.4	△28.9	18.0	△0.6	△1.4		
運輸業	171.2	95.2	6.4	△3.3	24.6	5.1	△13.5	20.5	1.4	0.0		
卸売・小売業	137.8	100.8	2.9	8.3	4.2	△25.0	△13.0	20.0	0.7	0.4		
金融・保険業	142.9	97.3	1.2	△2.2	12.7	△5.9	9.1	18.0	0.4	△0.7		
飲食店、宿泊業	123.5	102.5	△6.7	△4.7	4.0	△20.0	△24.3	17.5	△1.2	△1.5		
医療、福祉	137.3	102.5	△6.1	△6.1	5.9	△15.7	△16.6	18.7	0.0	0.7		
教育、学習支援業	149.1	95.6	28.2	7.1	15.5	5.4	△21.7	18.9	4.4	0.7		
複合サービス業	-	-	-	-	-	-	-	-	-	-		
サービス業(他に分類されないもの)	139.7	91.0	3.9	2.5	9.0	8.4	41.9	17.8	0.8	△0.4		

図2 労働時間の動き(前年同月比)ー規模5人以上・調査産業計ー



# 雇 用

- ・常用労働者数は、規模5人以上で652,654人、前年同月比0.1%増で、9ヶ月連続で前年同月を上回った。  
(規模30人以上では355,979人、前年同月比2.7%増で、14ヶ月連続で前年同月を上回った。)
- ・パートタイム労働者の比率は、規模5人以上で31.3%となり、先月からは0.7ポイント上昇した。

表3 雇用の動き

【事業所規模5人以上】									
産 業	常 用 労 働 者				ハートタイム		労 働 異 動		%
	実 数	指 数	前月比	前年同月比	労働者比率	労働者比率 前年同月差	入職率	離職率	
調 査 産 業 計	652 654	101.4	△0.6	0.1	31.3	2.3	1.43	2.02	%
調 査 産 業 計	35 100	98.2	△0.3	△5.4	4.4	△ 0.5	1.06	1.40	%
製 設 業	193 765	98.6	△1.3	3.0	18.8	0.3	0.55	1.83	%
電 気・ガ 熱 業	2 789	93.9	0.5	20.4	2.9	△ 2.4	0.94	0.47	%
情 報 通 信 業	7 489	109.6	△0.9	△0.7	19.9	12.8	0.21	1.10	%
運 輸 業	32 122	112.9	△0.4	2.5	30.8	△ 0.2	1.36	1.78	%
卸 売 ・ 小 売 業	122 870	91.1	△0.2	△1.6	52.2	3.8	1.77	1.95	%
金 融 ・ 保 険 業	20 382	103.4	0.4	△1.6	10.6	△ 2.8	1.32	0.93	%
飲 食 店 、 宿 泊 業	49 076	110.8	0.5	0.4	79.0	△ 2.8	3.73	3.22	%
医 療 福 祉 社 会 業	73 272	125.8	1.0	8.8	29.5	△ 3.2	1.61	0.62	%
教 育 、 学 習 支 援 事 業	36 641	97.3	△0.3	△2.7	21.5	3.1	1.46	1.78	%
複 合 サ ー ビ ス 業	5 680	49.1	△4.5	△52.1	5.4	△ 3.0	0.00	4.49	%
サ ー ビ ス 業 (他 に 分 類 さ れ な い も の)	71 616	112.5	△2.0	0.5	27.0	△ 4.5	1.92	3.99	%

【事業所規模30人以上】									
産 業	常 用 労 働 者				ハートタイム		労 働 異 動		%
	実 数	指 数	前月比	前年同月比	労働者比率	労働者比率 前年同月差	入職率	離職率	
調 査 産 業 計	355 979	104.5	△0.8	2.7	23.5	△ 2.7	1.18	1.95	%
調 査 産 業 計	9 565	115.0	1.4	△2.7	1.2	△ 1.7	2.13	0.77	%
製 設 業	138 357	103.8	△1.3	7.8	12.8	△ 0.5	0.49	1.91	%
電 気・ガ 熱 業	1 575	106.9	0.8	104.0	5.1	△ 2.7	1.66	0.83	%
情 報 通 信 業	5 492	117.2	△0.2	0.5	25.6	17.8	0.29	0.47	%
運 輸 業	22 651	126.7	△0.1	10.2	28.7	△ 5.2	1.70	1.73	%
卸 売 ・ 小 売 業	45 465	82.6	0.0	△5.2	52.8	△ 4.5	1.59	1.52	%
金 融 ・ 保 険 業	9 919	111.7	0.8	5.3	14.3	1.4	2.04	1.18	%
飲 食 店 、 宿 泊 業	14 781	95.8	1.6	2.5	64.6	11.1	3.94	2.40	%
医 療 福 祉 社 会 業	45 750	126.7	1.1	9.0	21.7	△ 5.8	2.09	0.99	%
教 育 、 学 習 支 援 事 業	21 616	96.3	0.3	△1.1	12.3	△ 8.4	0.57	0.24	%
複 合 サ ー ビ ス 業	-	-	-	-	-	-	-	-	%
サ ー ビ ス 業 (他 に 分 類 さ れ な い も の)	40 309	130.0	△4.3	0.4	25.3	△ 7.0	0.87	5.16	%

図3 雇用の動き (前年同月比)  
—規模5人以上・調査産業計—

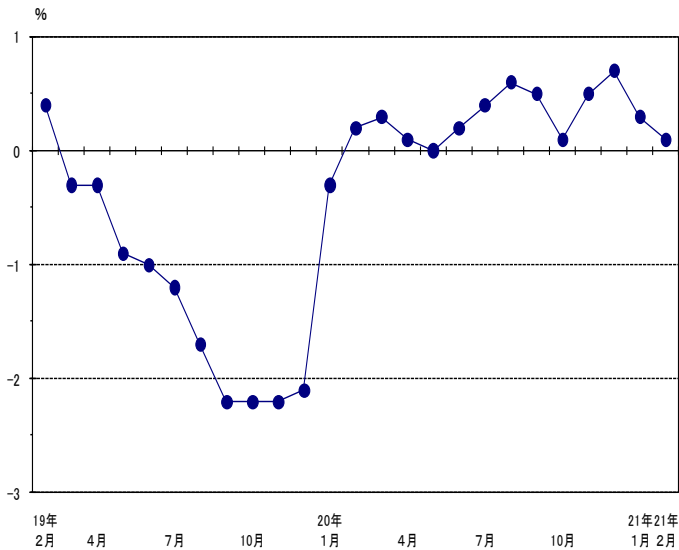
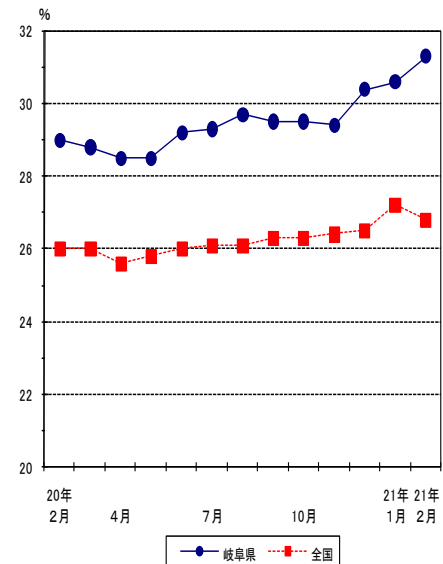


図4 パートタイム労働者比率の動き  
—規模5人以上・調査産業計—



注) 全国の当月値は速報発表の実数値により算出。  
翌月の公表資料で確報値に修正して掲載。

## 【利用上の注意】

- 1 平成 21 年 1 月分調査から、平成 18 年事業所・企業統計調査の結果に基づき調査対象事業所の抽出替えを行っている。
- 2 賃金・労働時間及び雇用指数については、平成 21 年 1 月分調査での調査対象事業所の抽出替え実施に伴う新旧サンプルのギャップを埋めるため、過去に遡って修正し指数を接続させた。  
(指数の基準時は平成 17 年=100 としている)
- 3 前月比及び前年同月比は、指数の増減である。
- 4 平成 17 年 1 月分から、平成 14 年 3 月に改訂された日本標準産業分類により集計を行っている。
- 5 新産業分類による集計により、平成 15 年以前と産業の範囲としては厳密には接続しない調査産業計及び製造業の指数については、新産業分類による再集計結果の平成 16 年平均が、既に公表している平成 16 年平均と一致するように指数の修正を行って、接続を図っている。

## 【調査の概要】

厚生労働省が実施する、統計法に基づく基幹統計調査であり、雇用労働者の賃金、労働時間及び雇用の毎日の変動を明らかにすることを目的とするものである。

調査結果は、労働・経済政策の基礎資料として用いられている。

この調査は、日本標準産業分類に定める鉱業、建設業、製造業、電気・ガス・熱供給・水道業、情報通信業、運輸業、卸売・小売業、金融・保険業、不動産業、飲食店、宿泊業、医療、福祉、教育、学習支援業、複合サービス事業、サービス業（他に分類されないもの）（その他の生活関連サービス業のうち家事サービス業及び外国公務を除く）に属する常用労働者 5 人以上の事業所のうち、厚生労働大臣が指定する約 730 事業所を対象とする。