

平成21年4月分 毎月勤労統計調査結果

賃金

- ・4月の現金給与総額は、規模5人以上で233,406円、前年同月比6.4%減で、16ヶ月連続で前年同月を下回った。（規模30人以上では264,694円、前年同月比4.9%減で、5ヶ月連続で前年同月を下回った。）
- ・きまって支給する給与は、規模5人以上で230,617円、前年同月比5.7%減で、16ヶ月連続で前年同月を下回った。（規模30人以上では260,772円、前年同月比3.7%減で、8ヶ月連続で前年同月を下回った。）

表1 賃金の動き

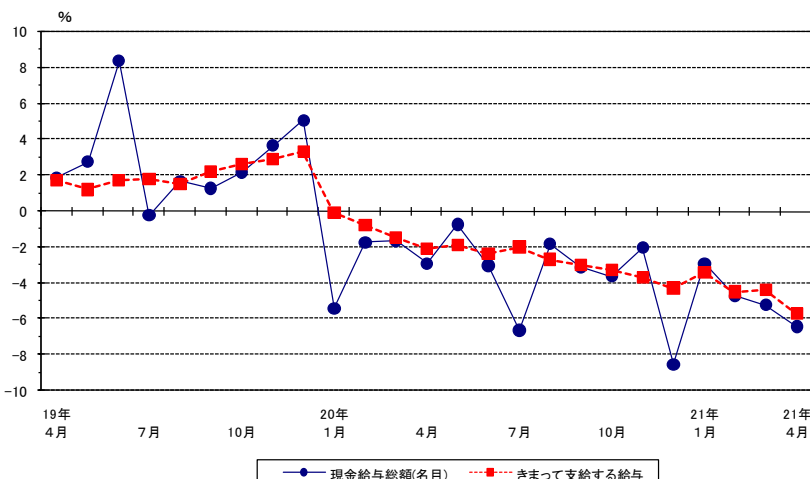
【事業所規模5人以上】

| 産 業 | 現金給与総額 | | | | きまって支給する給与 | | | | 所定内給与 | | 所定外給与 | | 特別に支払われた給与 | | |
|-------------------|----------------|-------------|-------------|-------------|----------------|-------------|-------------|----------------|-------------|---------------|--------------|--------------|---------------|----|-------|
| | 実数 | 指数 | 前月比 | 前年同月比 | 実数 | 前月比 | 前年同月比 | 実数 | 前年同月比 | 実数 | 前年同月比 | 実数 | 前年同月比 | 実数 | 前年同月比 |
| | | | | | | | | | | | | | | | |
| 調査産業計 | 233 406 | 81.1 | △1.5 | △6.4 | 230 617 | △0.6 | △5.7 | 217 178 | △4.6 | 13 439 | 2 789 | 2 789 | △1 906 | | |
| 建設業 | 305 521 | 85.5 | △4.7 | 0.1 | 304 805 | △4.7 | △0.1 | 289 822 | 0.4 | 14 983 | 716 | 630 | | | |
| 製造業 | 260 100 | 82.5 | 0.2 | △8.5 | 253 109 | △0.4 | △6.8 | 236 618 | △2.6 | 16 491 | 6 991 | △5 432 | | | |
| 電気・ガス・熱供給・水道業 | 387 943 | 78.2 | 5.4 | 1.0 | 387 943 | 5.3 | 1.2 | 349 471 | △2.8 | 38 472 | 0 | 0 | | | |
| 情報通信業 | 284 234 | 90.5 | 2.7 | △17.7 | 283 373 | 3.1 | △17.4 | 254 758 | △18.3 | 28 615 | 861 | △933 | | | |
| 運輸業 | 230 828 | 73.4 | △3.3 | △6.1 | 230 208 | △0.1 | △6.0 | 195 055 | △7.2 | 35 153 | 620 | △206 | | | |
| 卸売・小売業 | 181 868 | 82.3 | △1.3 | △3.7 | 180 627 | 1.9 | △4.2 | 174 794 | △3.3 | 5 833 | 1 241 | 614 | | | |
| 金融・保険業 | 341 648 | 95.0 | △1.9 | 1.0 | 338 732 | 0.8 | 0.8 | 316 493 | △1.3 | 22 239 | 2 916 | 535 | | | |
| 飲食店、宿泊業 | 109 030 | 87.6 | 0.2 | △13.9 | 109 030 | 0.2 | △13.7 | 104 975 | △13.5 | 4 055 | 0 | △183 | | | |
| 医療、福祉業 | 243 467 | 80.4 | △1.2 | △0.5 | 243 467 | △0.8 | △0.5 | 228 031 | 1.5 | 15 436 | 0 | △16 | | | |
| 教育、学習支援業 | 301 271 | 71.1 | △4.3 | △19.8 | 301 271 | △4.3 | △19.9 | 294 124 | △21.1 | 7 147 | 0 | 0 | | | |
| 複合サービス事業 | 288 378 | 85.1 | △12.0 | 11.4 | 279 516 | 0.0 | 12.4 | 276 644 | 16.4 | 2 872 | 8 862 | △1 834 | | | |
| サービス業（他に分類されないもの） | 210 130 | 78.2 | △2.3 | △0.3 | 208 571 | 0.2 | 0.2 | 196 875 | △1.0 | 11 696 | 1 559 | △1 370 | | | |

【事業所規模30人以上】

| 産 業 | 現金給与総額 | | | | きまって支給する給与 | | | | 所定内給与 | | 所定外給与 | | 特別に支払われた給与 | | |
|-------------------|----------------|-------------|-------------|-------------|----------------|------------|-------------|----------------|-------------|---------------|--------------|--------------|---------------|----|-------|
| | 実数 | 指数 | 前月比 | 前年同月比 | 実数 | 前月比 | 前年同月比 | 実数 | 前年同月比 | 実数 | 前年同月比 | 実数 | 前年同月比 | 実数 | 前年同月比 |
| | | | | | | | | | | | | | | | |
| 調査産業計 | 264 694 | 82.8 | △0.5 | △4.9 | 260 772 | 0.1 | △3.7 | 241 515 | △1.7 | 19 257 | 3 922 | 3 922 | △3 912 | | |
| 建設業 | 370 549 | 83.9 | △1.6 | 4.2 | 370 549 | △1.7 | 4.2 | 339 562 | 6.0 | 30 987 | 0 | 0 | | | |
| 製造業 | 281 543 | 80.5 | △0.7 | △10.1 | 272 847 | △1.3 | △7.5 | 251 533 | △2.4 | 21 314 | 8 696 | △8 810 | | | |
| 電気・ガス・熱供給・水道業 | 439 452 | 80.2 | 0.4 | 2.7 | 439 452 | 0.4 | 2.7 | 377 231 | △1.5 | 62 221 | 0 | 0 | | | |
| 情報通信業 | 282 797 | 85.0 | 1.2 | △17.6 | 281 621 | 1.7 | △17.2 | 251 196 | △16.5 | 30 425 | 1 176 | △1 311 | | | |
| 運輸業 | 237 791 | 80.8 | △3.0 | △1.2 | 236 909 | 0.1 | △1.1 | 198 154 | △0.4 | 38 755 | 882 | △560 | | | |
| 卸売・小売業 | 196 262 | 95.0 | △0.2 | 2.8 | 194 765 | 5.8 | 2.5 | 186 083 | 3.7 | 8 682 | 1 497 | 720 | | | |
| 金融・保険業 | 379 538 | 104.6 | 0.4 | 1.9 | 377 203 | 1.9 | 2.8 | 352 192 | 2.1 | 25 011 | 2 335 | △2 829 | | | |
| 飲食店、宿泊業 | 158 085 | 91.8 | 2.6 | 1.3 | 158 085 | 2.5 | 1.2 | 148 008 | △0.1 | 10 077 | 0 | 0 | | | |
| 医療、福祉業 | 284 717 | 86.4 | △0.7 | △0.2 | 284 717 | 0.0 | △0.2 | 263 451 | 2.6 | 21 266 | 0 | 0 | | | |
| 教育、学習支援業 | 356 424 | 71.8 | △3.9 | △4.4 | 356 424 | △3.8 | △4.4 | 351 001 | △4.9 | 5 423 | 0 | 0 | | | |
| 複合サービス事業 | — | — | — | — | — | — | — | — | — | — | — | — | | | |
| サービス業（他に分類されないもの） | 200 894 | 71.1 | 3.3 | △10.6 | 199 220 | 3.0 | △9.2 | 185 166 | △11.4 | 14 054 | 1 674 | △4 242 | | | |

図1 賃金の動き（前年同月比）－規模5人以上・調査産業計－



労働時間

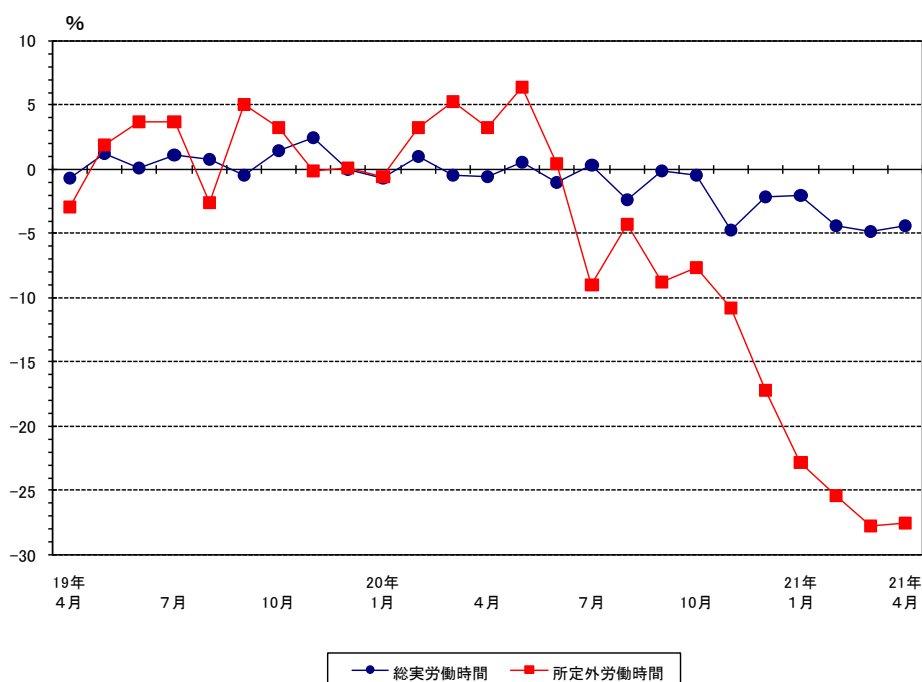
- ・総実労働時間は、規模5人以上で147.5時間、前年同月比4.5%減で、9ヶ月連続で前年同月を下回った。
(規模30人以上では154.6時間、前年同月比3.2%減で、6ヶ月連続で前年同月を下回った。)
- ・所定外労働時間は、規模5人以上で8.0時間、前年同月比27.6%減で、10ヶ月連続で前年同月を下回った。
(規模30人以上では10.6時間、前年同月比27.2%減で、11ヶ月連続で前年同月を下回った。)

表2 労働時間の動き

| 産 業 | 総実労働時間 | | | | | | 所定外労働時間 | | | 出勤日数 | | | | | |
|-------------------|--------|-------|------|-------|------|-------|---------|------|-------|------|---|---|----|-----|-------|
| | 実数 | 指数 | 前月比 | 前年同月比 | 時間 | % | 実数 | 前月比 | 前年同月比 | 時間 | % | % | 実数 | 前月差 | 前年同月差 |
| | | | | | | | | | | | | | | | |
| 調査産業計 | 147.5 | 97.4 | 4.2 | △4.5 | 8.0 | △1.3 | △27.6 | 19.6 | 0.9 | △0.7 | | | | | |
| 建設業 | 171.7 | 100.4 | △6.9 | △1.0 | 6.9 | △52.1 | 3.3 | 21.8 | △0.6 | △0.3 | | | | | |
| 製造業 | 155.8 | 93.8 | 5.7 | △8.7 | 8.0 | 1.3 | △53.4 | 19.8 | 1.1 | △0.8 | | | | | |
| 電気・ガス・熱供給・水道業 | 169.4 | 111.5 | 10.8 | 6.4 | 11.3 | 2.7 | △19.2 | 20.5 | 2.1 | 0.7 | | | | | |
| 情報通信業 | 157.7 | 95.0 | 1.7 | △0.7 | 12.4 | △11.4 | △8.7 | 20.1 | 0.2 | △0.5 | | | | | |
| 運輸業 | 171.6 | 94.9 | 6.2 | △1.7 | 27.3 | 16.2 | 1.4 | 21.0 | 1.2 | 0.1 | | | | | |
| 卸売・小売業 | 138.2 | 97.1 | 7.1 | 1.5 | 3.7 | △9.7 | △22.0 | 20.4 | 1.5 | △0.4 | | | | | |
| 金融・保険業 | 155.1 | 106.5 | 4.6 | 0.9 | 10.0 | 17.7 | △16.1 | 20.0 | 0.5 | △0.3 | | | | | |
| 飲食店、宿泊業 | 103.6 | 96.4 | 1.8 | △12.0 | 3.1 | 19.2 | △6.5 | 15.4 | 0.0 | △3.2 | | | | | |
| 医療、福祉業 | 139.0 | 102.7 | 1.2 | △6.3 | 5.2 | 4.0 | △8.4 | 19.2 | 0.2 | △0.2 | | | | | |
| 教育、学習支援業 | 155.2 | 108.9 | 6.1 | 0.8 | 17.8 | 16.3 | △2.1 | 19.1 | 0.5 | 0.3 | | | | | |
| 複合サービス事業 | 168.4 | 109.4 | 8.7 | △0.5 | 3.2 | 45.3 | △24.8 | 21.1 | 1.6 | 0.3 | | | | | |
| サービス業(他に分類されないもの) | 147.9 | 98.2 | 4.9 | △0.9 | 8.0 | 2.5 | 8.3 | 19.0 | 1.0 | △0.8 | | | | | |

| 産 業 | 総実労働時間 | | | | | | 所定外労働時間 | | | 出勤日数 | | | | | |
|-------------------|--------|-------|------|-------|------|-------|---------|------|-------|------|---|---|----|-----|-------|
| | 実数 | 指数 | 前月比 | 前年同月比 | 時間 | % | 実数 | 前月比 | 前年同月比 | 時間 | % | % | 実数 | 前月差 | 前年同月差 |
| | | | | | | | | | | | | | | | |
| 調査産業計 | 154.6 | 100.1 | 5.5 | △3.2 | 10.6 | 9.3 | △27.2 | 19.7 | 0.9 | △0.3 | | | | | |
| 建設業 | 182.4 | 106.5 | 1.5 | △3.8 | 13.4 | 0.0 | 7.3 | 21.7 | 0.3 | 0.0 | | | | | |
| 製造業 | 158.7 | 94.5 | 4.5 | △8.3 | 9.7 | 2.1 | △53.2 | 19.6 | 0.9 | △0.7 | | | | | |
| 電気・ガス・熱供給・水道業 | 154.3 | 108.2 | 0.2 | △3.9 | 18.3 | △2.2 | 19.0 | 18.2 | 0.2 | △0.8 | | | | | |
| 情報通信業 | 151.7 | 92.8 | 0.2 | △3.8 | 13.9 | △10.9 | △17.4 | 19.7 | △0.2 | △1.0 | | | | | |
| 運輸業 | 177.6 | 98.8 | 6.1 | △1.7 | 28.3 | 16.5 | 0.9 | 20.9 | 1.1 | △0.3 | | | | | |
| 卸売・小売業 | 144.9 | 106.0 | 10.2 | 10.1 | 5.0 | 11.1 | △0.5 | 20.5 | 1.8 | 0.4 | | | | | |
| 金融・保険業 | 162.4 | 110.6 | 5.1 | △2.5 | 15.9 | 2.6 | △20.2 | 20.2 | 1.0 | △0.4 | | | | | |
| 飲食店、宿泊業 | 133.1 | 110.5 | 8.5 | △0.8 | 6.6 | 46.6 | 19.9 | 18.6 | 1.1 | △0.1 | | | | | |
| 医療、福祉業 | 146.9 | 109.7 | 3.3 | △4.7 | 6.2 | 10.8 | △12.5 | 19.9 | 0.5 | 0.9 | | | | | |
| 教育、学習支援業 | 163.0 | 104.6 | 6.4 | 12.5 | 19.2 | 28.1 | △4.4 | 19.9 | 0.2 | 1.9 | | | | | |
| 複合サービス事業 | - | - | - | - | - | - | - | - | - | - | | | | | |
| サービス業(他に分類されないもの) | 143.1 | 93.2 | 7.4 | △4.0 | 9.8 | 18.0 | 19.3 | 18.1 | 1.1 | △1.5 | | | | | |

図2 労働時間の動き(前年同月比)ー規模5人以上・調査産業計ー



雇 用

- ・常用労働者数は、規模5人以上で652,296人、前年同月比0.6%減で、11ヶ月ぶりに前年同月を下回った。
(規模30人以上では357,234人、前年同月比1.2%増で、16ヶ月連続で前年同月を上回った。)
- ・パートタイム労働者の比率は、規模5人以上で31.7%となり、先月からは0.5ポイント下降した。

表3 雇用の動き

| 【事業所規模5人以上】 | | | | | | | | | | |
|---------------------------------|-----------|-------|-------|-----------|-------------|-----------|---------|-------|-------|-------|
| 産 業 | 常 用 労 働 者 | | | | ハ ー ト タ イ ム | | 労 働 異 動 | | 入 職 率 | 離 職 率 |
| | 実 数 | 指 数 | 前 月 比 | 前 年 同 月 比 | 労 働 者 比 率 | 前 年 同 月 差 | ポ イ ン ト | | | |
| 調 査 産 業 計 | 652 296 | 101.4 | 0.0 | △0.6 | 31.7 | 3.2 | 4.08 | 4.16 | | |
| 調 査 産 業 計 | 35 137 | 98.3 | △0.4 | △4.2 | 5.0 | 0.4 | 2.67 | 3.13 | | |
| 製 造 業 | 195 473 | 99.4 | 1.5 | 3.2 | 18.1 | 0.2 | 3.53 | 1.99 | | |
| 電 気 ・ ガ ス ・ 熱 供 給 ・ 水 道 業 | 2 545 | 85.7 | 0.1 | 10.0 | 1.2 | △ 4.1 | 7.63 | 7.55 | | |
| 電 報 ・ 通 信 業 | 7 471 | 109.4 | 0.3 | △1.2 | 21.8 | 13.9 | 5.03 | 4.75 | | |
| 運 送 業 | 31 453 | 110.6 | △1.8 | △0.2 | 29.3 | △ 3.7 | 2.28 | 4.08 | | |
| 卸 売 ・ 小 売 業 | 123 196 | 91.3 | △0.5 | △1.3 | 53.4 | 7.7 | 3.07 | 3.59 | | |
| 金 融 ・ 保 険 業 | 20 429 | 103.6 | 1.2 | △5.1 | 10.8 | △ 3.0 | 6.74 | 5.50 | | |
| 飲 食 店 ・ 宿 泊 業 | 48 980 | 110.6 | △4.2 | △1.2 | 78.0 | 19.4 | 2.38 | 6.63 | | |
| 医 療 ・ 福 祉 業 | 75 395 | 129.4 | 2.5 | 9.2 | 29.8 | △ 2.1 | 6.90 | 4.42 | | |
| 教 育 ・ 学 習 支 援 事 業 | 35 456 | 94.1 | △2.8 | △4.4 | 21.8 | 6.1 | 5.38 | 8.16 | | |
| 複 合 サ ー ビ ス 業 | 5 846 | 50.6 | 5.0 | △52.5 | 4.7 | △ 4.8 | 16.42 | 11.49 | | |
| サ ー ビ ス 業 (他 に 分 類 さ れ な い も の) | 69 131 | 108.6 | △1.7 | △4.5 | 30.7 | △ 1.8 | 4.56 | 6.31 | | |

| 【事業所規模30人以上】 | | | | | | | | | | |
|---------------------------------|-----------|-------|-------|-----------|-------------|-----------|---------|-------|-------|-------|
| 産 業 | 常 用 労 働 者 | | | | ハ ー ト タ イ ム | | 労 働 異 動 | | 入 職 率 | 離 職 率 |
| | 実 数 | 指 数 | 前 月 比 | 前 年 同 月 比 | 労 働 者 比 率 | 前 年 同 月 差 | ポ イ ン ト | | | |
| 調 査 産 業 計 | 357 234 | 104.9 | 1.0 | 1.2 | 23.7 | △ 2.2 | 4.79 | 3.84 | | |
| 調 査 産 業 計 | 9 592 | 115.3 | 1.5 | △2.0 | 1.2 | △ 1.5 | 5.59 | 4.08 | | |
| 製 造 業 | 140 660 | 105.5 | 1.8 | 7.2 | 12.2 | △ 0.7 | 4.12 | 2.26 | | |
| 電 気 ・ ガ ス ・ 熱 供 給 ・ 水 道 業 | 1 574 | 106.8 | 0.2 | 100.0 | 1.9 | △ 6.1 | 12.34 | 12.21 | | |
| 電 報 ・ 通 信 業 | 5 474 | 116.8 | 0.3 | △2.3 | 24.3 | 15.6 | 6.09 | 5.70 | | |
| 運 送 業 | 22 087 | 123.6 | △2.1 | 4.2 | 26.8 | △ 7.8 | 2.57 | 4.66 | | |
| 卸 売 ・ 小 売 業 | 45 925 | 83.5 | 0.8 | △5.5 | 52.1 | △ 4.3 | 3.35 | 2.48 | | |
| 金 融 ・ 保 険 業 | 10 330 | 116.4 | 5.0 | 4.7 | 14.9 | 2.0 | 11.34 | 6.47 | | |
| 飲 食 店 ・ 宿 泊 業 | 14 797 | 95.9 | 1.6 | 5.8 | 65.4 | 14.2 | 4.53 | 2.97 | | |
| 医 療 ・ 福 祉 業 | 48 110 | 133.2 | 4.5 | 10.8 | 21.6 | △ 6.0 | 8.28 | 3.81 | | |
| 教 育 ・ 学 習 支 援 事 業 | 20 520 | 91.4 | △4.2 | △4.5 | 12.5 | △ 8.6 | 4.15 | 8.31 | | |
| 複 合 サ ー ビ ス 業 | — | — | — | — | — | — | — | — | | |
| サ ー ビ ス 業 (他 に 分 類 さ れ な い も の) | 37 684 | 121.5 | △2.9 | △8.2 | 31.1 | △ 1.6 | 4.12 | 7.04 | | |

図3 雇用の動き (前年同月比)
—規模5人以上・調査産業計—

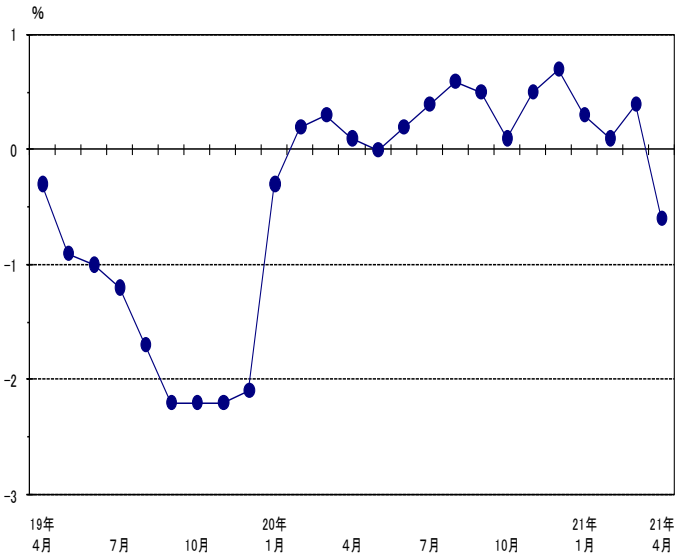
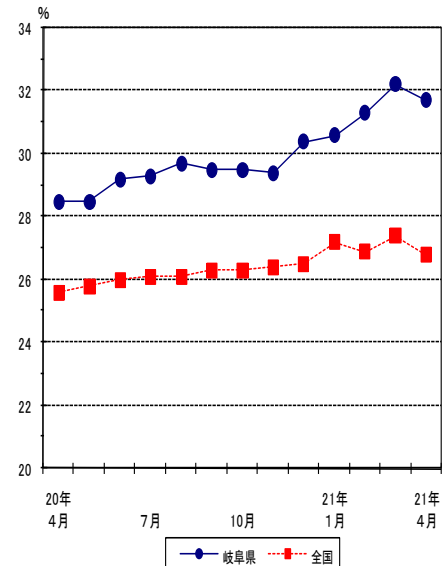


図4 パートタイム労働者比率の動き
—規模5人以上・調査産業計—



注) 全国の当月値は速報発表の実数値により算出。
翌月の公表資料で確報値に修正して掲載。

【利用上の注意】

- 1 平成 21 年 1 月分調査から、平成 18 年事業所・企業統計調査の結果に基づき調査対象事業所の抽出替えを行っている。
- 2 賃金・労働時間及び雇用指数については、平成 21 年 1 月分調査での調査対象事業所の抽出替え実施に伴う新旧サンプルのギャップを埋めるため、過去に遡って修正し指数を接続させた。
(指数の基準時は平成 17 年=100 としている)
- 3 前月比及び前年同月比は、指数の増減である。
- 4 平成 17 年 1 月分から、平成 14 年 3 月に改訂された日本標準産業分類により集計を行っている。
- 5 新産業分類による集計により、平成 15 年以前と産業の範囲としては厳密には接続しない調査産業計及び製造業の指数については、新産業分類による再集計結果の平成 16 年平均が、既に公表している平成 16 年平均と一致するように指数の修正を行って、接続を図っている。

【調査の概要】

厚生労働省が実施する、統計法に基づく基幹統計調査であり、雇用労働者の賃金、労働時間及び雇用の毎日の変動を明らかにすることを目的とするものである。

調査結果は、労働・経済政策の基礎資料として用いられている。

この調査は、日本標準産業分類に定める鉱業、建設業、製造業、電気・ガス・熱供給・水道業、情報通信業、運輸業、卸売・小売業、金融・保険業、不動産業、飲食店、宿泊業、医療、福祉、教育、学習支援業、複合サービス事業、サービス業（他に分類されないもの）（その他の生活関連サービス業のうち家事サービス業及び外国公務を除く）に属する常用労働者 5 人以上の事業所のうち、厚生労働大臣が指定する約 730 事業所を対象とする。