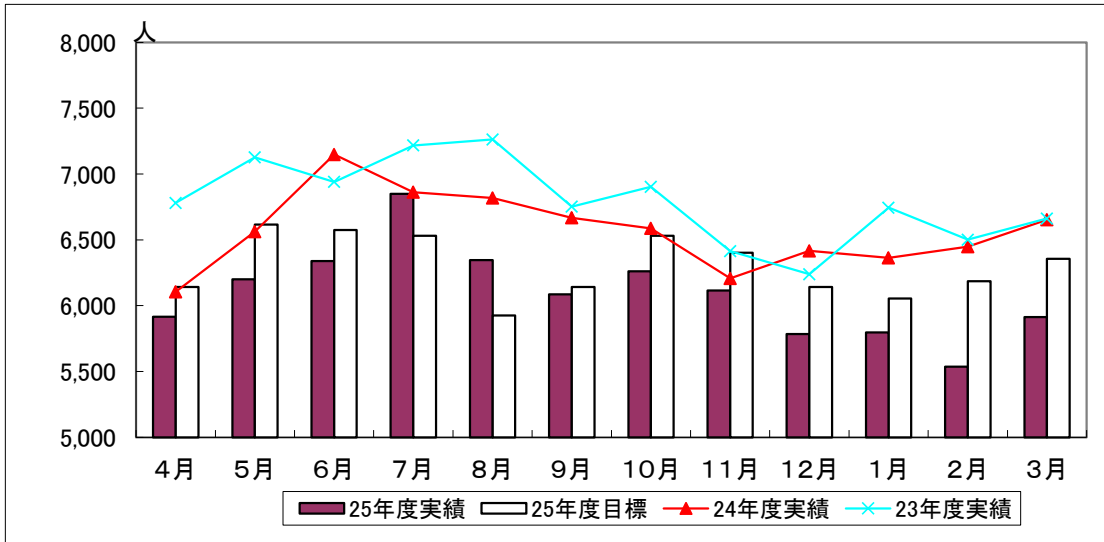


# 平成25年度 献血状況

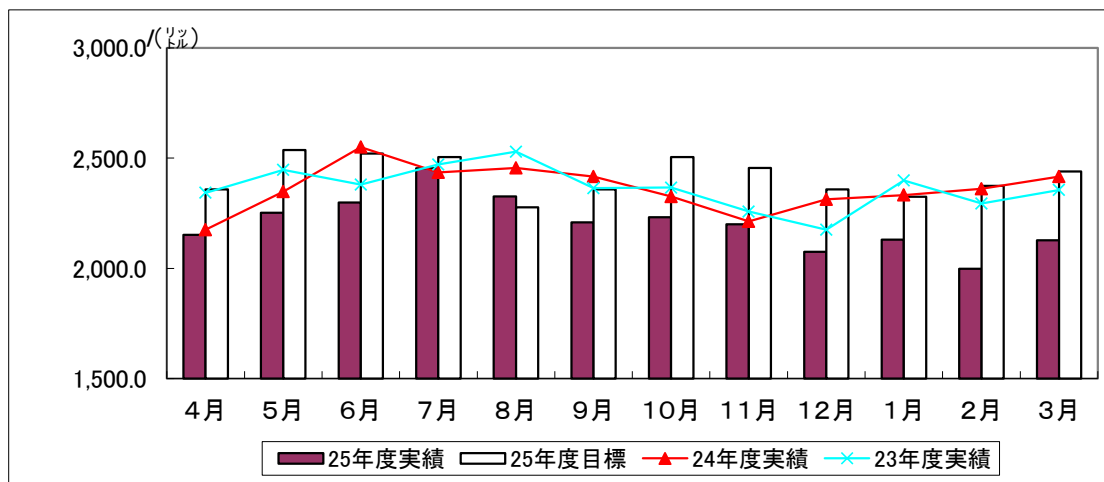
## ○総献血者数

	4月	5月	6月	7月	8月	9月	10月	11月	12月	1月	2月	3月	累計
<b>25年度実績</b>	<b>5,917</b>	<b>6,200</b>	<b>6,339</b>	<b>6,850</b>	<b>6,345</b>	<b>6,085</b>	<b>6,260</b>	<b>6,114</b>	<b>5,785</b>	<b>5,796</b>	<b>5,536</b>	<b>5,913</b>	<b>73,140</b>
25年度目標	6,142	6,616	6,574	6,530	5,926	6,142	6,530	6,401	6,142	6,055	6,185	6,357	75,600
目標達成率	96.3%	93.7%	96.4%	104.9%	107.1%	99.1%	95.9%	95.5%	94.2%	95.7%	89.5%	93.0%	96.7%
24年度実績	6,106	6,562	7,148	6,862	6,818	6,668	6,587	6,207	6,417	6,364	6,449	6,653	78,841
対前年比	96.9%	94.5%	88.7%	99.8%	93.1%	91.3%	95.0%	98.5%	90.2%	91.1%	85.8%	88.9%	92.8%
23年度実績	6,781	7,127	6,940	7,217	7,262	6,752	6,902	6,414	6,239	6,744	6,501	6,661	81,540



## ○総献血量

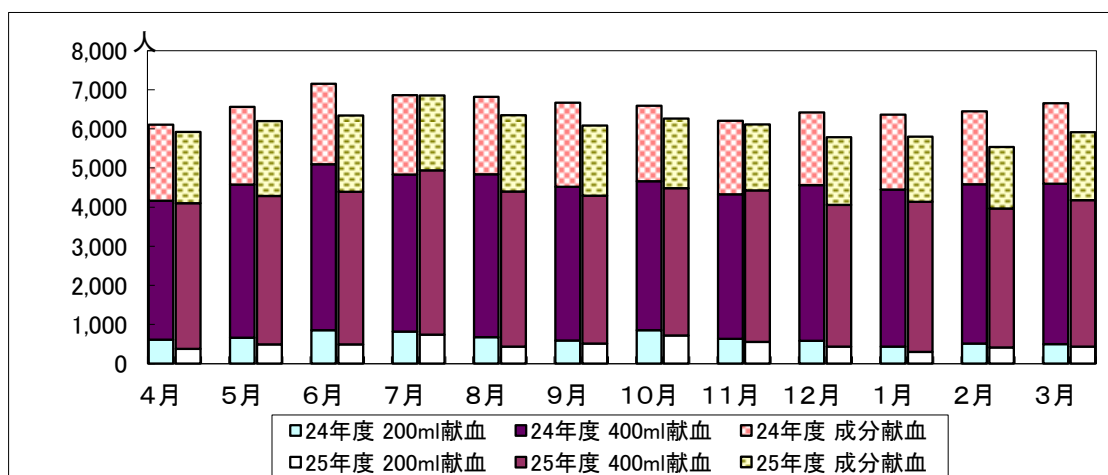
	4月	5月	6月	7月	8月	9月	10月	11月	12月	1月	2月	3月	累計
<b>25年度実績</b>	<b>2,152.5</b>	<b>2,252.8</b>	<b>2,298.2</b>	<b>2,454.2</b>	<b>2,325.6</b>	<b>2,209.1</b>	<b>2,231.6</b>	<b>2,200.5</b>	<b>2,074.5</b>	<b>2,130.1</b>	<b>1,997.9</b>	<b>2,127.5</b>	<b>26,454.4</b>
25年度目標	2,358	2,537	2,521	2,505	2,277	2,358	2,505	2,455	2,358	2,325	2,374	2,439	29,012
目標達成率	91.3%	88.8%	91.2%	98.0%	102.1%	93.7%	89.1%	89.6%	88.0%	91.6%	84.2%	87.2%	91.2%
24年度実績	2,174.9	2,348.5	2,550.4	2,435.0	2,455.8	2,416.7	2,325.6	2,213.6	2,313.5	2,332.8	2,360.7	2,416.6	28,344.0
対前年比	99.0%	95.9%	90.1%	100.8%	94.7%	91.4%	96.0%	99.4%	89.7%	91.3%	84.6%	88.0%	93.3%
23年度実績	2,342.9	2,446.5	2,380.3	2,471.3	2,528.9	2,363.4	2,366.6	2,258.0	2,175.6	2,399.1	2,293.8	2,356.0	28,382.6



※端数処理しているため、合計量と内訳の計とは必ずしも一致しない。

○献血種類別内訳（人数）及び400ml献血・成分献血の推進状況

	4月	5月	6月	7月	8月	9月	10月	11月	12月	1月	2月	3月	累計	
25年度	200ml献血	377	488	492	740	430	511	716	555	434	299	413	430	5,885
	400ml献血	3,722	3,795	3,898	4,199	3,967	3,781	3,769	3,871	3,622	3,832	3,552	3,746	45,754
	成分献血	1,818	1,917	1,949	1,911	1,948	1,793	1,775	1,688	1,729	1,665	1,571	1,737	21,501
	400ml献血割合 (対全血献血者)	90.8%	88.6%	88.8%	85.0%	90.2%	88.1%	84.0%	87.5%	89.3%	92.8%	89.6%	89.7%	88.6%
	成分献血割合 (対総献血者)	30.7%	30.9%	30.7%	27.9%	30.7%	29.5%	28.4%	27.6%	29.9%	28.7%	28.4%	29.4%	29.4%
24年度	200ml献血	608	658	854	815	673	591	853	635	584	430	514	499	7,714
	400ml献血	3,557	3,913	4,242	4,019	4,165	3,926	3,808	3,693	3,975	4,019	4,066	4,097	47,480
	成分献血	1,941	1,991	2,052	2,028	1,980	2,151	1,926	1,879	1,858	1,915	1,869	2,057	23,647
	400ml献血割合 (対全血献血者)	85.4%	85.6%	83.2%	83.1%	86.1%	86.9%	81.7%	85.3%	87.2%	90.3%	88.8%	89.1%	86.0%
	成分献血割合 (対総献血者)	31.8%	30.3%	28.7%	29.6%	29.0%	32.3%	29.2%	30.3%	29.0%	30.1%	29.0%	30.9%	30.0%

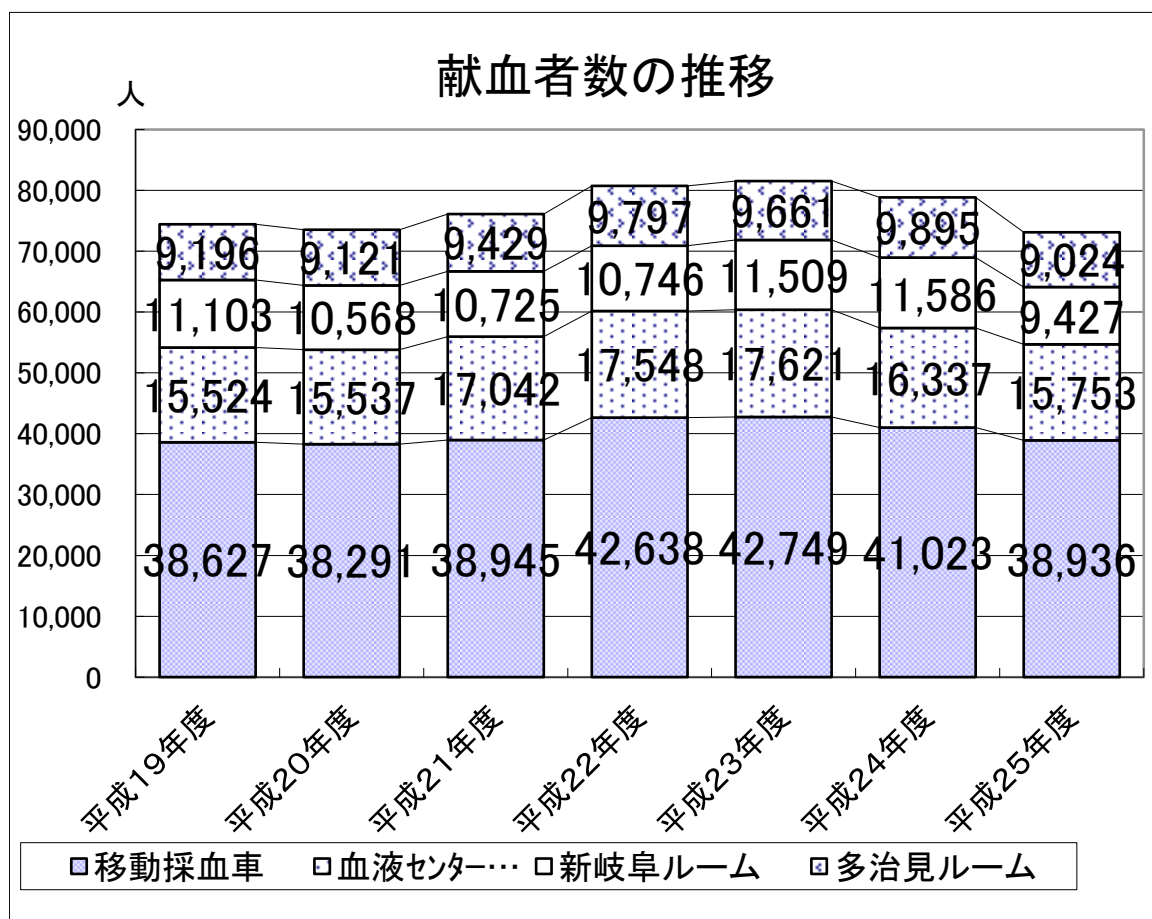


○新規/再来、不合格者の割合

	4月	5月	6月	7月	8月	9月	10月	11月	12月	1月	2月	3月	累計
受付者数	7,025	7,471	7,554	8,258	7,399	7,049	7,335	7,063	6,770	6,477	6,277	6,649	85,327
採血本数	5,917	6,200	6,339	6,850	6,345	6,085	6,260	6,114	5,785	5,796	5,536	5,913	73,140
新規	569	529	624	617	309	369	528	392	352	272	322	331	5,214
再来	5,348	5,671	5,715	6,233	6,036	5,716	5,732	5,722	5,433	5,524	5,214	5,582	67,926
再来者の割合	90.4%	91.5%	90.2%	91.0%	95.1%	93.9%	91.6%	93.6%	93.9%	95.3%	94.2%	94.4%	92.9%
不合格者数	1,108	1,271	1,215	1,408	1,054	964	1,075	949	985	681	741	736	12,187
血色素	651	801	692	746	648	541	446	401	421	207	238	270	6,062
その他	457	470	523	662	406	423	629	548	564	474	503	466	6,125
不合格者の割合	15.8%	17.0%	16.1%	17.1%	14.2%	13.7%	14.7%	13.4%	14.5%	10.5%	11.8%	11.1%	14.3%

## 受け入れ施設別献血状況（献血者数）

	移動採血車	血液センター (あかなべルーム)	新岐阜ルーム	多治見ルーム	合 計
平成19年度	38,627	15,524	11,103	9,196	74,450
平成20年度	38,291	15,537	10,568	9,121	73,517
平成21年度	38,945	17,042	10,725	9,429	76,141
平成22年度	42,638	17,548	10,746	9,797	80,729
平成23年度	42,749	17,621	11,509	9,661	81,540
平成24年度	41,023	16,337	11,586	9,895	78,841
平成25年度	38,936	15,753	9,427	9,024	73,140



## 平成25年度機関別献血実績(まとめ)

機 関	献 血 者 数 (人)											
	目 標 者 数				実 績				稼働数	献血者数/日	目標達成率(%)	
	200mL	400mL	成分	計	200mL	400mL	成 分	計			全血	成分
岐阜市保健所	915	6,412	0	7,327	1,174	6,256	0	7,430	177	42	101	-
岐阜保健所	969	6,795	0	7,764	959	6,461	0	7,420	193	38	96	-
(内、本巣山県センター)					333	1,927	0	2,260	57	40		-
西濃保健所	939	6,582	0	7,521	899	7,339	0	8,238	195	42	110	-
(内、揖斐センター)					224	1,285		1,509	34	45		-
関保健所	491	3,440	0	3,931	485	3,280	0	3,765	93	41	96	-
(内、郡上センター)					91	580	0	671	18	37		-
中濃保健所	672	4,714	0	5,386	487	4,387	0	4,874	137	36	91	-
東濃保健所	266	1,868	0	2,134	338	1,404	0	1,742	51	34	82	-
恵那保健所	345	2,421	0	2,766	354	2,340	0	2,694	74	36	97	-
飛騨保健所	363	2,548	0	2,911	459	2,314	0	2,773	61	46	95	-
(内、下呂センター)					100	510	0	610	15	41		-
<b>合 計</b>	<b>4,960</b>	<b>34,780</b>	<b>0</b>	<b>39,740</b>	<b>5,155</b>	<b>33,781</b>	<b>0</b>	<b>38,936</b>	<b>981</b>	<b>40</b>	<b>98</b>	<b>-</b>
あかなべルーム	120	1,220	11,100	12,440	60	5,141	10,552	15,753	313	50	388	95
新岐阜献血ルーム	660	5,500	5,550	11,710	449	3,675	5,303	9,427	312	30	67	96
多治見ルーム	660	5,500	5,550	11,710	221	3,157	5,646	9,024	312	29	55	102
<b>総 合 計</b>	<b>6,400</b>	<b>47,000</b>	<b>22,200</b>	<b>75,600</b>	<b>5,885</b>	<b>45,754</b>	<b>21,501</b>	<b>73,140</b>	<b>1,918</b>	<b>38</b>	<b>97</b>	<b>97</b>

total 96.7%

献 血 血 液 量 (l)(推計値)										
目標献血血液量			実 績				稼働数	献血量/日	目標達成率(%)	
全血	成分	計	200mL	400mL	成分※1	計※2			全血	成分
2,748	0	2,748	235	2,502	0	2,737	177	15	95	-
2,912	0	2,912	192	2,584	0	2,776	193	14	91	-
			67	771	0	837	57	15		-
2,821	0	2,821	180	2,936	0	3,115	195	16	109	-
			45	514	0	559	34	17		-
1,474	0	1,474	97	1,312	0	1,409	93	15	93	-
			18	232	0	250	18	14		-
2,020	0	2,020	97	1,755	0	1,852	137	14	91	-
800	0	800	68	562	0	629	51	12	70	-
1,037	0	1,037	71	936	0	1,007	74	14	94	-
1,092	0	1,092	92	926	0	1,017	61	17	92	-
			20	204	0	224	15	15		-
<b>14,904</b>	<b>0</b>	<b>14,904</b>	<b>1,031</b>	<b>13,512</b>	<b>0</b>	<b>14,543</b>	<b>981</b>	<b>15</b>	<b>98</b>	<b>-</b>
512	4,466	4,978	12	2,056	3,384	5,452	313	17	404	76
2,332	2,233	4,565	90	1,470	3,592	6,459	312	10	67	80
2,332	2,233	4,565	44	1,263			312		56	
<b>20,080</b>	<b>8,932</b>	<b>29,012</b>	<b>1,177</b>	<b>18,302</b>	<b>6,976</b>	<b>26,454</b>	<b>1,918</b>	<b>14</b>	<b>97</b>	<b>78</b>

total 91.2%

※1 日本赤十字社では、母体(あかなべルーム)と献血ルーム(新岐阜献血ルーム+多治見献血ルーム)の内訳により血液量全体(全血+成分)の合計値を出している。従って、成分献血の血液量については、母体、献血ルームの内訳により血液量全体から全血の血液量を差し引いて算出した。

※2 血液量の実績については、以下の内容による。

200mL献血の血液量=200mL×200mL献血者数

400mL献血の血液量=400mL×400mL献血者数

成分献血の血液量:日本赤十字社の速報値(推計値)により記載。