

監獄大垣				監獄本署										署名
米	外	米	外	陶	縫	織	飭	藁	炊	木	下	外	米	業
工	搗	役	器	工	工	工	工	夫	掃	挽	工	役	搗	種
														第一級
														第二級
														第三級
														第四級
														第五級
														合計
														人員
														工錢
														人員
八	一〇〇	五〇	四五	六三	九〇	九〇	八〇	一三〇	一四〇	一一五	七〇	八五	一八二	一八二
一五	一	一	一	一	一	三	五	二	一	三	一	一	一	一八二
六	九〇	三〇	四〇	六〇	八〇	六〇	三五	一〇五	一〇五	九五	〇	六〇	一八二	一八二
五	一	一	三	三	一	三	四	一	一	二	〇	四九	一八二	一八二
四	五〇	〇	三〇	四〇	五〇	〇	二〇	八〇	八四	八五	〇	〇	一八二	一八二
六	二	〇	八	八	八	〇	五	二	一	三	〇	〇	一八二	一八二
〇	四	〇	二〇	三〇	三〇	〇	一五	七〇	七〇	六五	〇	〇	一八二	一八二
〇	二	〇	三	一〇	一四	〇	一	一	二	一	〇	〇	一八二	一八二
〇	〇	〇	〇	一〇	一七	二七	〇	〇	〇	六七	四五	〇	一八二	一八二
〇	〇	〇	六八	七	九	〇	六	二	一	〇	〇	〇	一八二	一八二
一七	一八〇	五八〇	一、一四五	九八二	一、二三三	二七〇	五五五	九三五	七四三	六七〇	二一〇	三〇二五	一八二	一八二
二六	二六	一	八三	二九	三三	四	一九	九	八	八	三	五〇	一八二	一八二

第百四十六 作業種別及工錢

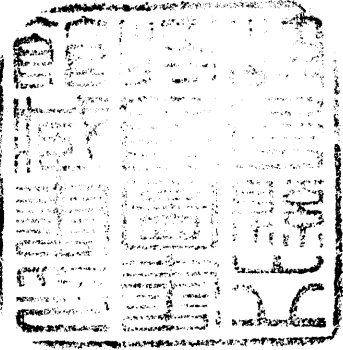
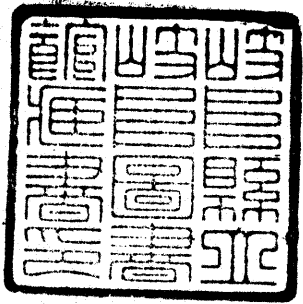
合計	閏刑禁獄		舊法懲役		附加換刑		罰則違犯		拘留留		輕禁錮		重禁錮	
	女	男	女	男	女	男	女	男	女	男	女	男	女	男
六六	〇	七三三	〇	〇	一〇七	八六	三	八	〇	二七	〇	四	五三八	五八八
一一	〇	三九〇	〇	〇	一〇	三一	六	一七	〇	三	九	三〇九	三〇九	
三	四六	一	三	二	一	二	二	二	二	二	二	二	三四	三四
〇	〇	〇	〇	〇	〇	〇	〇	〇	〇	〇	〇	〇	〇	〇
〇	〇	〇	〇	〇	〇	〇	〇	〇	〇	〇	〇	〇	〇	〇
〇	〇	〇	〇	〇	〇	〇	〇	〇	〇	〇	〇	〇	〇	〇
〇	〇	〇	〇	〇	〇	〇	〇	〇	〇	〇	〇	〇	〇	〇
一、一七一	〇	〇	〇	〇	〇	〇	〇	〇	〇	〇	〇	〇	九三二	九三二
八〇	六	二	二	三	八	一	一	一	四	一	九	六	六四	六四

獄											監						
驛下	工							業	職	挽	木	業					
山	山	小	大	管	総	木	木	米	栗	榎	松	檜	杉	米	摺	掃	炊
桐	桐	幅	幅	機	系	綿	白	春						搗			
女	男	機	機	系	綵	縞	木	搗									
向	向	綜	綜	綵	綵	縞	縞										
一	一	二	一	七	六	二	二	一	二	三	三	三	三	三	二	三	三
三	二	〇	〇	〇	〇	〇	〇	〇	〇	〇	〇	〇	〇	〇	〇	〇	〇
三	〇	〇	〇	〇	〇	〇	〇	〇	〇	〇	〇	〇	〇	〇	〇	〇	〇
三	〇	〇	〇	〇	〇	〇	〇	〇	〇	〇	〇	〇	〇	〇	〇	〇	〇
三	〇	〇	〇	〇	〇	〇	〇	〇	〇	〇	〇	〇	〇	〇	〇	〇	〇
三	〇	〇	〇	〇	〇	〇	〇	〇	〇	〇	〇	〇	〇	〇	〇	〇	〇
三	〇	〇	〇	〇	〇	〇	〇	〇	〇	〇	〇	〇	〇	〇	〇	〇	〇
三	〇	〇	〇	〇	〇	〇	〇	〇	〇	〇	〇	〇	〇	〇	〇	〇	〇
三	〇	〇	〇	〇	〇	〇	〇	〇	〇	〇	〇	〇	〇	〇	〇	〇	〇
三	〇	〇	〇	〇	〇	〇	〇	〇	〇	〇	〇	〇	〇	〇	〇	〇	〇
三	〇	〇	〇	〇	〇	〇	〇	〇	〇	〇	〇	〇	〇	〇	〇	〇	〇
三	〇	〇	〇	〇	〇	〇	〇	〇	〇	〇	〇	〇	〇	〇	〇	〇	〇
三	〇	〇	〇	〇	〇	〇	〇	〇	〇	〇	〇	〇	〇	〇	〇	〇	〇
三	〇	〇	〇	〇	〇	〇	〇	〇	〇	〇	〇	〇	〇	〇	〇	〇	〇

第百四十七 作業科程及料定工錢

合	署見多監			支著高山監			署支			
計	蒙	掃	炊	外	炊	藁	米	籾	掃	炊
工	工	夫	役	役	夫	工	搗	役	夫	夫
〇	〇	〇	〇	二五	一〇〇	四八	一五〇	五〇	五〇	一三〇
六八	〇	〇	〇	一	八	一	三	三	四	一
〇	二	七〇	一〇〇	〇	一〇〇	〇	一〇〇	二〇	〇	一〇〇
一四九	七	一	四	〇	〇	〇	二	一	〇	三
〇	〇	〇	〇	〇	〇	〇	〇	〇	〇	〇
四七	〇	〇	〇	〇	〇	〇	〇	四	〇	〇
〇	〇	〇	〇	〇	〇	〇	〇	〇	〇	〇
五四	〇	〇	〇	〇	〇	〇	〇	〇	〇	〇
〇	〇	〇	〇	〇	〇	〇	〇	〇	〇	〇
九三	〇	〇	〇	〇	〇	〇	〇	〇	〇	〇
一九四六七	一四七	七〇	四〇〇	四三五	一、二六〇	一〇〇	六五〇	二一〇	二〇〇	四二〇
四一	七	一	四	一	一〇	一	一五	八	四	四

支 垣 大 獄 監										署										本																
業 春 搥	工 藁			職 器			陶			種 雜		工 縫 裁				工 藁			工 疊				工													
	米	繩	草	草	吳	藥	畫	箸	手	德	茶	雜	外	蒲	股	編	單	裕	綿	繩	筵	草	草	薄	薄	新	新	十	九	八	桐	桐				
搗	綯	鞋	履	摺	塗	工	立	皿	利	碗	役	役	團	引	絆	物	立	綯	織	鞋	履	付	付	付	付	付	付	付	付	付	付	付	付	付	付	
一 人	六 把	八	八 足	一 六 〇	一 五 〇	一 〇	四 〇	一 〇	七 〇	七 〇 個	一	一	二	四	五	三	二	二 枚	一 〇 把	二 枚	八	一 〇 足	四	五	二	二	一	一	一 疊	一	一					
九 〇	二	二	二	六	二	三	七	五	七	七 百 個	一	一	三	一	一	二	三	三	二	二	十 足	三	二	一	四	四	九	八	八	一	一	九	〇			
九 〇	一	一	一	一	三	三	三	五	五	五	一	一	七	六	七	七	六	七	二	五	二	三	八	九	八	九	九	八	八	〇	一	一	〇	〇		



支署		高山		監獄		署		見支		多治		監獄		署	
種	雜	業	春	工	葉	種	雜	工	葉	種	雜	種	雜	種	雜
外	雜	米	草	草	草	掃	炊	外	草	草	繩	看	掃	炊	外
												病			
役	役	搗	鞋	履	夫	夫	役	履	鞋	繩	夫	夫	夫	役	
—	—	—	—	—	—	—	—	—	—	—	—	—	—	—	—
—	—	—	—	—	—	—	—	—	—	—	—	—	—	—	—
○	○	○	○	○	○	○	○	○	○	○	○	○	○	○	○
○	○	○	○	○	○	○	○	○	○	○	○	○	○	○	○
—	—	—	—	—	—	—	—	—	—	—	—	—	—	—	—
○	○	○	○	○	○	○	○	○	○	○	○	○	○	○	○
○	○	○	○	○	○	○	○	○	○	○	○	○	○	○	○

G 350.5 151 M15

