

平成22年2月分 毎月勤労統計調査結果

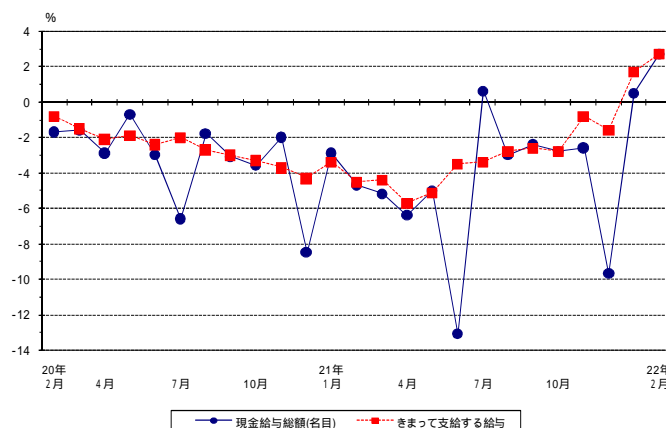
賃金

- ・2月のきまって支給する給与は、規模5人以上で239,864円、前年同月比2.7%増で、2ヶ月連続で前年同月を上回った。（規模30人以上では266,077円、前年同月比1.7%増で、4ヶ月連続で前年同月を上回った。）
- なお、特別に支払われた給与を含む現金給与総額は、規模5人以上で240,325円、前年同月比2.7%増であった。（規模30人以上では266,740円、前年同月比1.6%増であった。）

表1 賃金の動き

産 業	現金給与総額				きまって支給する給与				所定内給与		所定外給与		特別に支払われた給与	
	実数	指数	前月比	前年同月比	実数	前月比	前年同月比	実数	前年同月比	実数	前年同月比	実数	前年同月比	
	円		%	%	円	%	%	円	%	円	%	円	円	
【事業所規模5人以上】														
調査産業計	240 325	83.5	1.2	2.7	239 864	0.6	2.7	223 497	1.6	16 367		461	83	
建設業	305 600	85.6	0.4	1.3	305 591	0.5	1.2	282 912	2.6	22 679		9	9	
製造業	265 424	84.2	1.9	2.8	265 107	3.2	3.0	237 963	0.9	27 144		317	430	
卸売業、小売業	186 252	84.3	5.1	1.4	185 284	0.3	1.6	179 873	1.5	5 411		968	204	
医療、福祉	240 301	79.3	3.3	1.6	239 583	3.2	1.8	226 114	1.1	13 469		718	718	
【事業所規模30人以上】														
調査産業計	266 740	83.4	0.5	1.6	266 077	0.3	1.7	242 695	0.4	23 382		663	0	
建設業	365 700	82.8	1.7	0.7	365 700	1.5	0.5	326 892	3.4	38 808		0	0	
製造業	282 753	80.9	1.3	2.3	282 331	2.4	2.5	248 727	2.0	33 604		422	624	
卸売業、小売業	194 769	94.3	1.3	0.1	192 186	1.6	0.8	184 764	0.8	7 422		2 583	1 230	
医療、福祉	279 412	84.8	1.9	1.7	278 527	1.9	2.1	261 104	1.2	17 423		885	885	

図1 賃金の動き（前年同月比） - 規模5人以上・調査産業計 -



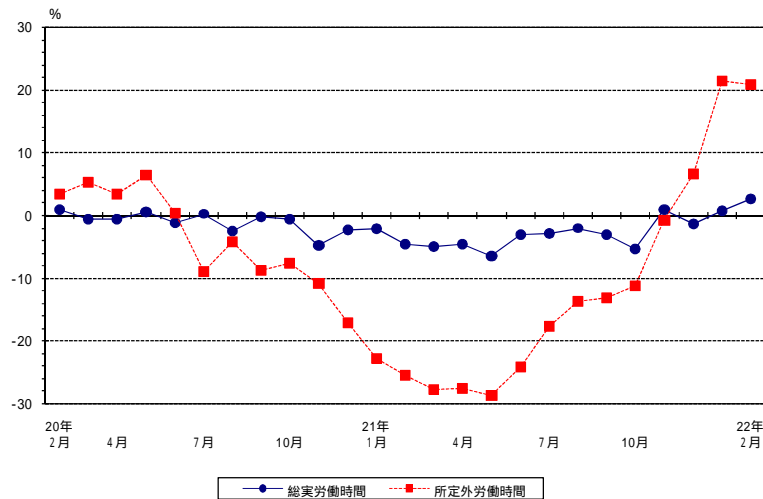
労働時間

- ・総実労働時間は、規模5人以上で148.3時間、前年同月比2.7%増で、2ヶ月連続で前年同月を上回った。（規模30人以上では153.0時間、前年同月比3.3%増で、4ヶ月連続で前年同月を上回った。）
- ・所定外労働時間は、規模5人以上で9.9時間、前年同月比20.8%増で、3ヶ月連続で前年同月を上回った。（規模30人以上では12.9時間、前年同月比30.3%増で、4ヶ月連続で前年同月を上回った。）

表2 労働時間の動き

産 業	総実労働時間								出勤日数			
	実 数				指 数				実 数	前月差	前年同月差	
	時間	時間	%	%	時間	時間	%	%				
【事業所規模5人以上】												
調 査 産 業 計	148.3	98.0	9.7	2.7	9.9	3.1	20.8	19.5	1.7	0.4		
建 設 業	182.0	106.4	16.8	0.6	11.7	2.5	11.4	22.1	3.6	0.8		
製 造 業	164.3	98.9	16.6	7.0	13.6	16.2	56.3	20.1	2.8	0.9		
卸 売 業、小 売 業	134.6	94.5	6.1	1.7	3.2	20.0	8.5	19.6	1.1	0.5		
医 療、福 祉	133.7	98.7	3.9	2.2	6.2	7.5	10.7	18.6	1.0	0.0		
【事業所規模30人以上】												
調 査 産 業 計	153.0	99.1	8.3	3.3	12.9	8.4	30.3	19.3	1.5	0.4		
建 設 業	185.4	108.2	13.2	3.3	17.5	15.9	32.7	21.0	2.3	0.3		
製 造 業	166.3	99.0	14.8	7.3	16.1	15.0	57.7	19.8	2.6	1.0		
卸 売 業、小 売 業	137.7	100.7	1.8	0.1	4.2	23.6	0.0	19.8	0.6	0.2		
医 療、福 祉	135.1	100.9	1.5	1.6	6.2	16.2	5.1	18.7	0.1	0.0		

図2 労働時間の動き（前年同月比） - 規模5人以上・調査産業計 -



雇 用

- ・常用労働者数は、規模5人以上で633,146人、前年同月比3.0%減で、11ヶ月連続で前年同月を下回った。（規模30人以上では344,658人、前年同月比3.2%減で、8ヶ月連続で前年同月を下回った。）
- ・パートタイム労働者の比率は、規模5人以上で29.9%となり、先月からは0.5ポイント下降した。

表3 雇用の動き

産 業	常 用 労 働 者						労 働 異 動	
	実 数	指 数	前月比	前年同月比	パートタイム労働者比率	パートタイム労働者比率前年同月差	入職率	離職率
【事業所規模5人以上】								
調 査 産 業 計	633 146	98.4	0.9	3.0	29.9	1.4	1.30	1.87
建 設 業	34 018	95.1	0.2	3.2	6.7	2.3	0.52	0.71
製 造 業	184 193	93.7	1.3	5.0	17.9	0.9	0.85	1.05
卸 売 業、小 売 業	115 368	85.5	0.9	6.1	48.8	3.4	1.60	2.45
医 療、福 祉	74 713	128.3	0.2	2.0	29.6	0.1	1.58	1.78
【事業所規模30人以上】								
調 査 産 業 計	344 658	101.2	1.0	3.2	23.6	0.1	1.00	1.34
建 設 業	9 203	110.6	0.1	3.8	1.2	0.0	0.00	0.05
製 造 業	132 585	99.4	1.9	4.2	13.5	0.7	0.86	1.15
卸 売 業、小 売 業	43 187	78.5	1.1	5.0	51.6	1.2	0.89	2.03
医 療、福 祉	47 330	131.1	0.4	3.5	23.0	1.3	1.08	0.75

図3 雇用の動き（前年同月比） - 規模5人以上・調査産業計 -

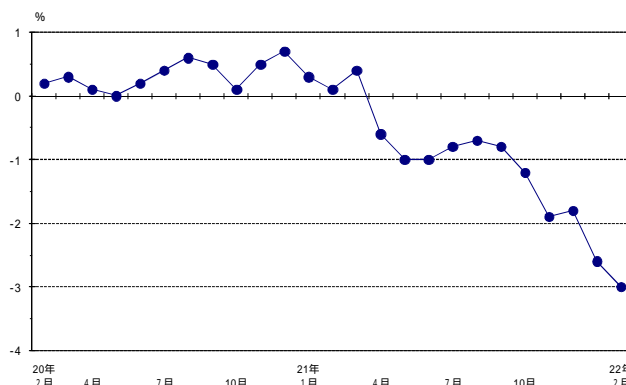
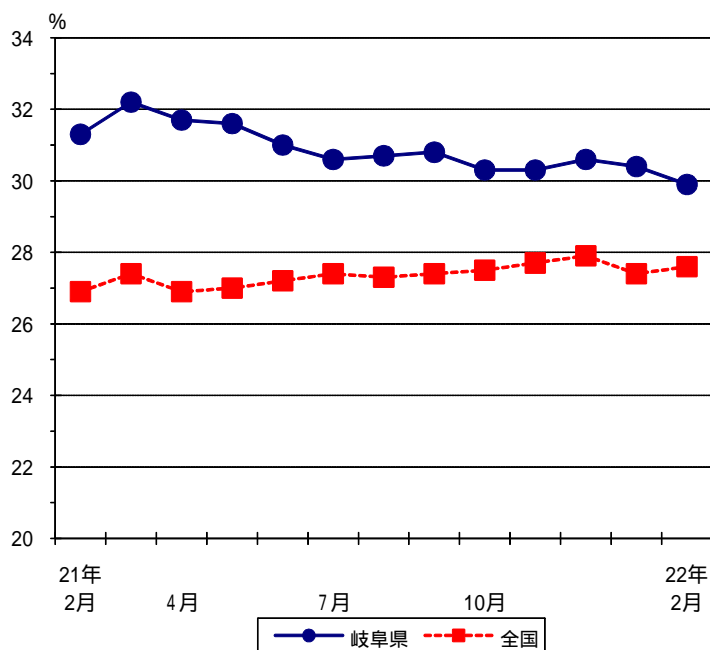


図4 パートタイム労働者比率の動き - 規模5人以上・調査産業計 -



注) 全国の当月値は速報発表の実数値により算出。
翌月の公表資料で確報値に修正して掲載。

【利用上の注意】

- 1 平成21年1月分調査から、平成18年事業所・企業統計調査の結果に基づき調査対象事業所の抽出替えを行っている。
- 2 このため、賃金・労働時間及び雇用指数については、新旧サンプルのギャップを埋めるため、過去に遡って修正し指数を接続させている。(指数の基準時は平成17年=100としている)
- 3 前月比及び前年同月比は、指数の増減である。
- 4 平成22年1月分から、平成19年11月に改訂された日本標準産業分類により集計を行っている。
- 5 新産業分類による集計に伴い、平成21年以前の結果との接続については、平成18年事業所・企業統計調査から把握される常用労働者数の新・旧産業分類間での変動を基準として、その変動が3%以内に収まるものは、対応する旧産業分類から直接接続させている。

【調査の概要】

厚生労働省が実施する、統計法に基づく基幹統計調査であり、雇用労働者の賃金、労働時間及び雇用の毎月の変動を明らかにすることを目的とするものである。

調査結果は、労働・経済政策の基礎資料として用いられている。

この調査は、日本標準産業分類に定める「鉱業、採石業、砂利採取業」「建設業」「製造業」「電気・ガス・熱供給・水道業」「情報通信業」「運輸業、郵便業」「卸売業、小売業」「金融業、保険業」「不動産業、物品賃貸業」「学術研究、専門・技術サービス業」「宿泊業、飲食サービス業」「生活関連サービス業、娯楽業」「教育、学習支援業」「医療、福祉」「複合サービス事業」「サービス業（他に分類されないもの）」に属する常用労働者5人以上の事業所のうち、厚生労働大臣が指定する約730事業所を対象とする。