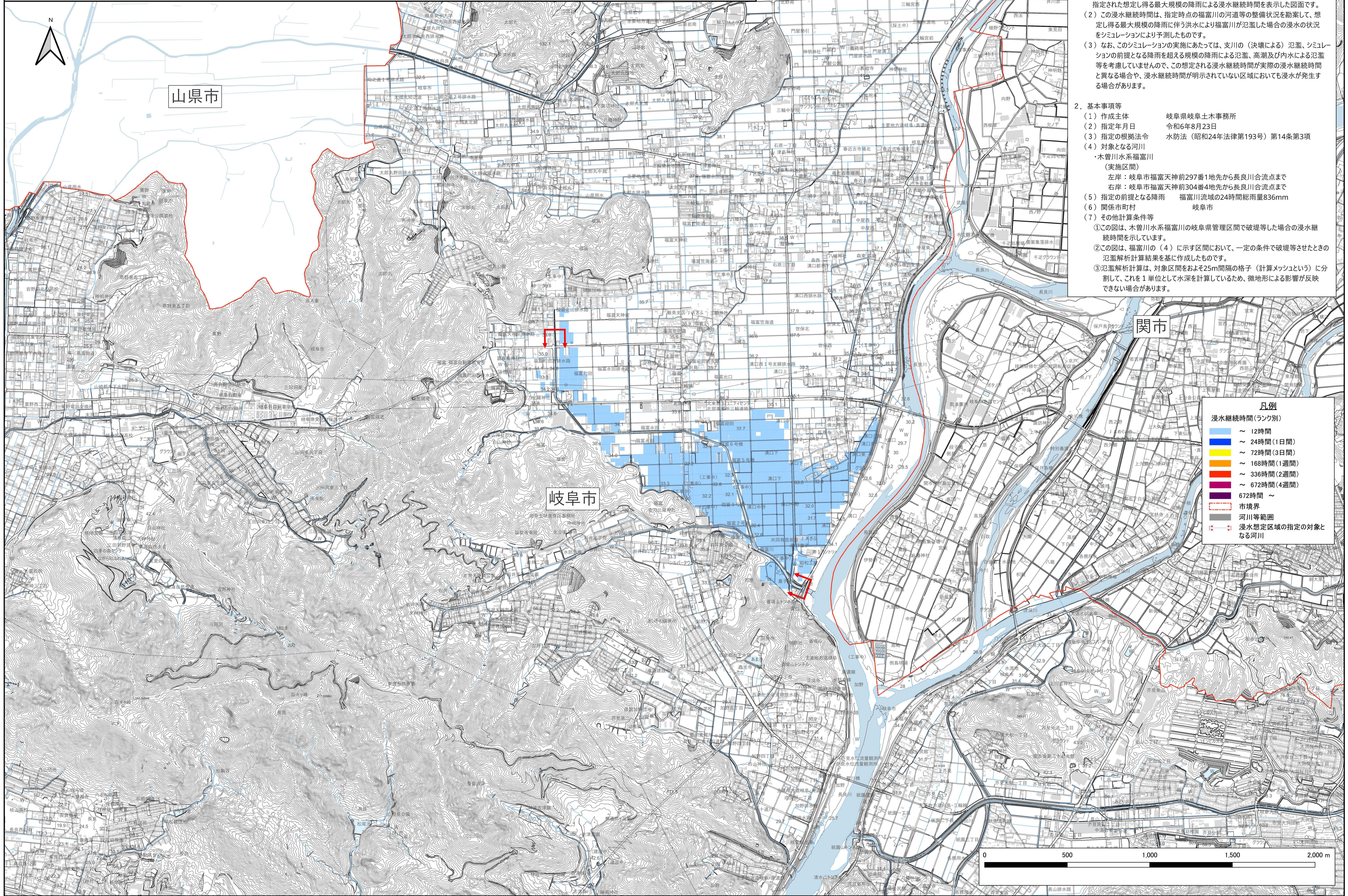


木曾川水系福富川 洪水浸水想定区域図(浸水継続時間)



1. 説明文
- (1) この図は、木曾川水系福富川の岐阜県管理区間について、水防法の規定により指定された想定し得る最大規模の降雨による浸水継続時間を表示した図面です。
 - (2) この浸水継続時間は、指定時点の福富川の河道等の整備状況を勘案して、想定し得る最大規模の降雨に伴う洪水により福富川が氾濫した場合の浸水の状況をシミュレーションにより予測したものです。
 - (3) なお、このシミュレーションの実施にあたっては、支川の(決壊による)氾濫、シミュレーションの前提となる降雨を超える規模の降雨による氾濫、高潮及び内水による氾濫等を考慮していませんので、この想定される浸水継続時間が実際の浸水継続時間と異なる場合や、浸水継続時間が明示されていない区域においても浸水が発生する場合があります。

2. 基本事項等
- (1) 作成主体 岐阜県岐阜土木事務所
 - (2) 指定年月日 令和6年8月23日
 - (3) 指定の根拠法令 水防法(昭和24年法律第193号)第14条第3項
 - (4) 対象となる河川
 - ・木曾川水系福富川(実施区間)
 - 左岸：岐阜市福富天神前297番1地先から長良川合流点まで
 - 右岸：岐阜市福富天神前304番4地先から長良川合流点まで
 - (5) 指定の前提となる降雨 福富川流域の24時間総雨量836mm
 - (6) 関係市町村 岐阜市
 - (7) その他計算条件等
 - ①この図は、木曾川水系福富川の岐阜県管理区間で破堤等した場合の浸水継続時間を示しています。
 - ②この図は、福富川の(4)に示す区間において、一定の条件で破堤等させたときの氾濫解析計算結果を基に作成したものです。
 - ③氾濫解析計算は、対象区間をおよそ25m間隔の格子(計算メッシュという)に分割して、これを1単位として水深を計算しているため、微地形による影響が反映できない場合があります。

凡例

浸水継続時間(ランク別)	
浅藍色	～ 12時間
藍色	～ 24時間(1日間)
黄色	～ 72時間(3日間)
オレンジ	～ 168時間(1週間)
赤	～ 336時間(2週間)
紫	～ 672時間(4週間)
黒	672時間～
赤点線	市境界
黒点線	河川等範囲
赤点線	浸水想定区域の指定の対象となる河川