

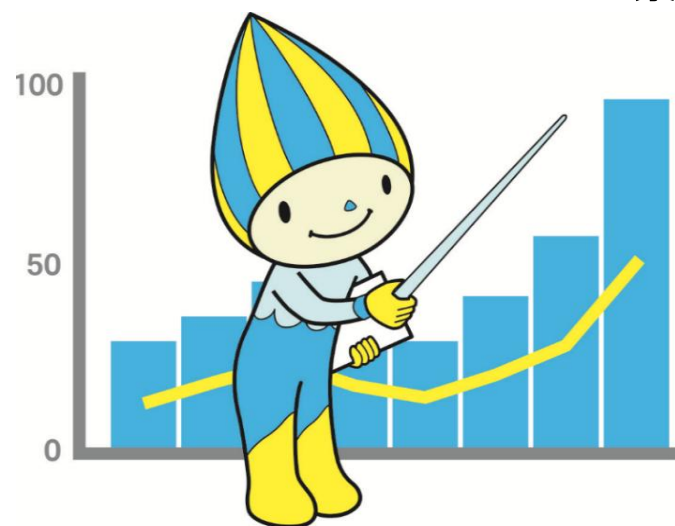


2026/5/20

全国・岐阜県の

# 経済指標

～ 景気を見る統計データ ～



令和8年5月  
岐阜県 総合企画部 統計課

## 《利用上のご注意》

### 1 表中の記号等

- (1) 数字の単位未満は原則として四捨五入です。したがって、年(四半期)計と月別の合計とは必ずしも一致しません。  
 (2) 表の符号の用法は次のとおりです。  
 [―] 該当数値なし […] 不詳 [□] 速報数値 [O] 単位未満 [B] 不連続  
 (3) 増減率は、対前年(期、月)に対する伸び率を表します。

### 2 当資料は各機関が公表した全国、岐阜県の主要経済指標を収録しています。

季節調整替え、基準改定、速報の確報化、誤計数の判明等により、計数が過去に遡って訂正される可能性がありますので、  
 利用の際には、資料出所等で数値の確認をお願いします。

### 3 資料の出所等

#### (1) 全国

項目	摘要	資料出所
景気動向指数	景気動向指数	内閣府
鉱工業指数	鉱工業生産・出荷・在庫指数	経済産業省
第3次産業活動指数	第3次産業総合	経済産業省
消費支出	家計調査(二人以上の世帯、名目増減率)	総務省
百貨店・スーパー販売額	商業動態統計	経済産業省
コンビニエンスストア販売額		
新車販売台数(除く軽)	新車車種別登録台数	(一社)日本自動車販売協会連合会
新車販売台数(軽自動車)	軽自動車新車販売速報	(一社)全国軽自動車協会連合会
現金給与総額(平均賃金)	毎月勤労統計調査(30人以上事業所、調査産業計)	厚生労働省
新設住宅着工戸数	住宅着工統計	国土交通省
公共工事請負金額	公共工事前払金保証統計	東日本建設業保証(株)
機械受注	機械受注統計(船舶・電力を除く民需)	内閣府
企業物価指数	国内企業物価指数(総平均)	日本銀行
消費者物価指数	消費者物価指数	総務省
有効求人倍率 新規求人倍率	一般職業紹介状況 (新規学卒者を除きパートタイムを含む)	厚生労働省
完全失業率	労働力調査	総務省
常用雇用	毎月勤労統計調査(30人以上事業所、製造業)	厚生労働省
所定外労働時間		
企業倒産件数、負債総額	全国企業倒産状況	(株)東京商工リサーチ
マネーストック(M2)	通貨関連統計	日本銀行
通関実績	貿易統計	財務省

#### (2) 岐阜県

項目	摘要	資料出所
人口、世帯、社会増減数	岐阜県人口動態統計調査	統計課
景気動向指数	岐阜県景気動向指数	統計課
中小企業景況D I	県内中小企業の景況動向	岐阜県中小企業団体中央会
鉱工業指数	岐阜県鉱工業指数	統計課
消費支出	総務省「家計調査」(二人以上の世帯)の岐阜市分。 名目増減率。消費水準は実質値。	総務省
消費水準		
百貨店・スーパー販売額	商業動態統計	経済産業省
新車販売台数(除く軽)	車種別新車販売台数	(一社)日本自動車販売協会連合会岐阜支部
新車販売台数(軽自動車)	軽自動車新車新規車種別・銘柄別・都道府県別検査 (販売)台数	(一社)全国軽自動車協会連合会
現金給与総額(平均賃金)	毎月勤労統計地方調査 (30人以上事業所、調査産業計、増減率は指数比較)	統計課
新設住宅着工戸数	建築着工統計	国土交通省
公共工事請負金額	前払金保証取扱高	東日本建設業保証(株)岐阜支店
着工建築物床面積	建築着工統計	国土交通省
消費者物価指数	消費者物価指数(岐阜市)	総務省
有効求人倍率 新規求人倍率	一般職業紹介状況(学卒を除きパートを含む)	岐阜労働局
月間有効求職者数 月間有効求人数		
完全失業率	労働力調査(モデル推計値)	総務省
雇用保険受給者	労働マトリックス	岐阜労働局
常用雇用	毎月勤労統計地方調査(30人以上事業所、製造業)	統計課
所定外労働時間		
企業倒産件数、負債総額	岐阜県企業倒産状況	(株)東京商工リサーチ岐阜支社
預金残高、貸出残高	預金・貸出関連統計 (都道府県別預・貸出金。国内銀行)	日本銀行

1. 全国

1. 全国

区分	景況		生産								個人消費					
	景気動向指数		鉱工業指数(生産)				第3次産業活動指数				消費支出 (二人以上の世帯)		百貨店・スーパー販売額			
	(CI一致)	(DI一致)	※季調済指数は対前月・前期比較		※原指数は対前年同月・前年同期比較		※季調済指数は対前月・前期比較		※原指数は対前年同月・前年同期比較				(既存店)		(既存店)	
	指数	指数	季調済指数	前月比	原指数	前年比	季調済指数	前月比	原指数	前年比	実額	増減率	増減率	増減率	増減率	増減率
単位	2年=100		2年=100	%	2年=100	%	2019-2020年平均=100	%	2019-2020年平均=100	%	円	%	%	%	%	%
令和5年	115.0	65.0			103.9	▲ 1.3			101.2	1.9	293,997	1.1	4.6	4.2	8.1	9.3
令和6年	114.6	75.0			101.2	▲ 2.6			102.5	1.3	300,243	2.1	3.6	3.4	6.3	6.7
令和7年	115.4	35.0			100.9	▲ 0.3			104.6	2.0	314,001	4.6	2.8	1.5	▲ 1.8	▲ 1.5
(令和7年)																
1～3月	116.2	35.0	101.8	0.0	100.6	0.7	104.0	1.3	104.3	1.7	311,755	5.3	3.1	2.0	▲ 0.4	0.1
4～6月	115.7	50.0	101.3	▲ 0.5	99.0	0.0	104.7	0.7	102.6	2.5	312,407	6.0	1.8	0.6	▲ 6.8	▲ 6.5
7～9月	114.6	40.0	100.2	▲ 1.1	100.2	▲ 0.7	105.0	0.3	104.9	2.0	307,629	5.3	2.7	1.4	▲ 1.4	▲ 1.1
10～12月 (令和8年)	114.9	35.0	100.5	0.3	103.8	▲ 1.0	105.2	0.2	106.8	2.2	324,212	2.0	3.6	1.9	0.8	1.0
1～3月	116.9	75.0	102.9	2.4	101.8	1.2					310,558	▲ 0.4	2.2	1.7	2.0	2.6
(令和7年)																
1月	116.2	40.0	101.9	0.9	94.3	2.1	103.9	1.1	99.5	2.8	305,521	5.5	4.8	3.6	4.4	5.0
2月	116.5	50.0	102.0	0.1	97.5	0.3	104.4	0.5	99.1	0.3	290,511	3.8	1.7	0.7	▲ 2.0	▲ 1.7
3月	115.8	35.0	101.4	▲ 0.6	110.0	0.0	103.6	▲ 0.8	114.2	1.8	339,232	6.4	2.6	1.7	▲ 3.2	▲ 2.9
4月	115.7	25.0	100.5	▲ 0.9	99.8	▲ 0.7	104.5	0.9	102.1	2.2	325,717	4.0	2.7	1.5	▲ 4.9	▲ 4.5
5月	115.8	25.0	101.8	1.3	94.5	▲ 2.9	104.7	0.2	100.8	1.9	316,085	8.9	1.8	0.6	▲ 7.2	▲ 7.0
6月	115.7	50.0	101.5	▲ 0.3	102.7	3.4	104.8	0.1	104.8	3.1	295,419	5.2	1.0	▲ 0.1	▲ 8.0	▲ 7.7
7月	114.9	40.0	100.5	▲ 1.0	106.2	▲ 1.5	104.8	0.0	106.0	1.5	305,694	5.1	1.6	0.4	▲ 6.6	▲ 6.1
8月	113.9	10.0	99.2	▲ 1.3	88.4	▲ 3.3	105.1	0.3	102.0	1.9	313,977	5.5	3.3	1.8	2.4	2.5
9月	115.0	40.0	101.0	1.8	105.9	2.2	105.1	0.0	106.8	2.9	303,214	5.3	3.4	1.9	1.2	1.4
10月	115.6	70.0	101.6	0.6	107.3	0.1	105.8	0.7	105.9	3.2	306,872	0.3	5.1	3.4	4.0	4.2
11月	114.8	80.0	99.6	▲ 2.0	99.1	▲ 4.2	105.3	▲ 0.5	103.1	1.5	314,242	6.3	4.9	3.2	0.7	0.9
12月 (令和8年)	114.4	35.0	100.2	0.6	105.0	0.9	104.6	▲ 0.7	111.4	2.0	351,522	▲ 0.3	1.4	▲ 0.1	▲ 1.2	▲ 1.1
1月	117.9	77.8	104.5	4.3	95.0	0.7	106.7	2.0	101.7	2.2	307,584	0.7	3.1	2.6	2.2	2.4
2月	116.2	61.1	102.4	▲ 2.0	97.9	0.4	106.3	▲ 0.4	101.0	1.9	289,391	▲ 0.4	2.1	1.4	1.6	2.0
3月	116.5	75.0	101.9	▲ 0.5	112.5	2.3					334,701	▲ 1.3	1.5	1.1	2.2	3.4
4月																

1. 全国

区 分	個人消費（続き）							賃 金		住 宅		公共工事			
	スーパー販売額		コンビニ 販売額	新車販売台数				現金給与総額		新設住宅着工戸数	公共工事請負金額				
	(既存店)			(除く軽)		(軽自動車)		(産業計30人以上)			※会計期間を4月1日～3月31日として集計				
	増減率	増減率	増減率	実数	増減率	実数	増減率	指数	増減率	実数	増減率	単月	増減率	年度累計	増減率
%	%	%	台	%	台	%	2年=100	%	戸	%	百万円	%	百万円	%	
令和5年	3.3	2.4	4.4	3,034,167	18.4	1,744,919	6.5	105.9	1.8	819,623	▲ 4.6			14,740,516	5.3
令和6年	2.6	2.2	1.2	2,863,626	▲ 5.6	1,557,868	▲ 10.7	108.9	3.3	792,195	▲ 3.3			15,205,442	3.2
令和7年	4.7	2.7	3.4	2,898,417	1.2	1,667,360	7.0	111.7	2.6	740,667	▲ 6.5			16,849,502	10.8
(令和7年) 1～3月	4.5	2.8	2.9	831,579	11.3	453,773	18.1	91.2	2.6	206,519	13.3	2,979,500	▲ 3.6	15,205,442	3.2
4～6月	5.2	3.5	4.2	668,150	2.7	391,959	13.4	118.9	2.8	155,381	▲ 25.6	6,285,048	9.5	6,285,048	9.5
7～9月	4.2	2.3	3.3	704,181	▲ 5.6	415,766	▲ 2.4	104.5	2.8	185,254	▲ 8.9	4,210,878	8.6	10,495,927	9.1
10～12月 (令和8年)	4.8	2.4	3.0	694,507	▲ 3.5	405,862	1.0	132.2	2.4	193,513	▲ 2.1	2,857,836	9.6	13,353,764	9.2
1～3月	2.3	1.4	2.1	778,478	▲ 6.4	474,879	4.7	94.2	3.3	177,023	▲ 14.3	3,495,737	17.3	16,849,502	10.8
(令和7年) 1月	5.0	3.0	4.1	238,906	10.1	137,352	16.4	89.7	2.2	56,134	▲ 4.6	566,185	▲ 1.3	12,792,126	4.6
2月	3.2	1.6	0.3	262,755	15.9	146,593	24.2	88.7	3.3	60,583	2.4	691,353	▲ 22.5	13,483,480	2.8
3月	5.1	3.6	4.1	329,918	8.8	169,828	14.6	95.1	2.1	89,802	39.6	1,721,962	6.0	15,205,442	3.2
4月	5.6	3.9	3.4	217,064	4.6	125,814	22.4	92.7	2.4	56,188	▲ 26.6	2,725,431	12.0	2,725,431	12.0
5月	5.4	3.6	4.2	203,523	0.9	120,546	8.8	92.6	1.2	43,237	▲ 34.4	1,654,068	4.0	4,379,499	8.9
6月	4.8	3.1	5.1	247,563	2.5	145,599	10.3	171.3	3.8	55,956	▲ 15.6	1,905,549	10.8	6,285,048	9.5
7月	4.9	3.1	3.6	252,196	▲ 4.2	138,316	▲ 2.6	130.5	3.6	61,409	▲ 9.7	1,676,497	9.5	7,961,545	9.5
8月	3.6	1.6	3.3	186,594	▲ 10.6	114,625	▲ 4.3	91.1	1.7	60,275	▲ 9.8	1,099,597	2.7	9,061,143	8.6
9月	4.2	2.1	3.0	265,391	▲ 3.3	162,825	▲ 0.9	91.8	2.6	63,570	▲ 7.3	1,434,784	12.5	10,495,927	9.1
10月	5.6	3.0	2.6	247,883	▲ 4.3	147,306	2.9	92.5	2.9	71,871	3.2	1,332,735	18.1	11,828,663	10.1
11月	6.7	4.2	3.9	234,715	▲ 6.1	135,006	▲ 3.4	96.3	2.0	59,524	▲ 8.5	745,187	▲ 6.8	12,573,850	8.9
12月 (令和8年)	2.6	0.3	2.5	211,909	0.6	123,550	3.8	207.9	2.4	62,118	▲ 1.3	779,913	14.9	13,353,764	9.2
1月	3.4	2.7	1.8	228,832	▲ 4.2	138,920	1.1	92.2	2.8	55,898	▲ 0.4	617,973	9.1	13,971,737	9.2
2月	2.2	1.1	2.2	243,670	▲ 7.3	151,295	3.2	92.4	4.2	57,630	▲ 4.9	854,666	23.6	14,826,404	10.0
3月	1.3	0.2	2.3	305,976	▲ 7.3	184,664	8.7	98.1	3.2	63,495	▲ 29.3	2,023,098	17.5	16,849,502	10.8
4月				255,370	17.6	118,582	▲ 5.7								

1. 全国

区 分	設備投資	物 価				雇用・労働						企業倒産				
	機械受注 (除船舶 ・電力)	企業物価指数		消費者物価指数 (総合) (原数値)		有効求人 倍率 (季調済)	新規求人 倍率 (季調済)	完全失業 率 (季調済)	常用雇用 (製造業30人以上)		所定外労働時間 (製造業30人以上)		企業倒産件数 (負債総額1千万円以上)		負債総額 (負債総額1千万円以上)	
		増減率	指数	増減率	指数				増減率	指数	増減率	指数	増減率	件	増減率	実額
単 位	%	2年=100	%	2年=100	%	倍	倍	%	2年=100	%	2年=100	%	件	%	百万円	%
令和5年	▲ 3.6	119.9	4.4	105.6	3.2	1.31	2.29	2.6	97.7	0.2	113.3	▲ 5.3	8,690	35.1	2,402,645	3.0
令和6年	1.5	122.8	2.4	108.5	2.7	1.25	2.25	2.5	97.8	0.1	109.1	▲ 3.5	10,006	15.1	2,343,538	▲ 2.4
令和7年	6.6	126.7	3.2	111.9	3.2	1.22	2.20	2.5	97.8	0.0	110.8	1.6	10,300	2.9	1,592,190	▲ 32.0
(令和7年)																
1～3月	5.6	125.8	4.2	111.0	3.8	1.25	2.29	2.5	97.1	▲ 0.1	109.4	2.2	2,457	5.9	391,312	8.4
4～6月	6.3	126.5	3.3	111.7	3.4	1.23	2.21	2.5	98.3	0.0	108.2	2.4	2,533	▲ 3.0	298,894	▲ 16.9
7～9月	6.6	126.7	2.6	112.0	2.9	1.21	2.16	2.5	98.0	0.1	109.0	0.3	2,639	6.2	393,878	▲ 61.2
10～12月 (令和8年)	8.1	127.9	2.6	113.0	2.7	1.19	2.14	2.6	97.7	0.1	116.4	1.3	2,671	3.0	508,106	▲ 16.3
1～3月		<u>128.8</u>	<u>2.4</u>	112.6	1.4	1.19	2.12	2.7	<u>97.2</u>	<u>0.1</u>	<u>111.2</u>	<u>1.6</u>	2,662	8.3	367,837	▲ 5.9
(令和7年)																
1月	4.4	125.5	4.2	111.2	4.0	1.25	2.30	2.5	97.3	▲ 0.1	103.7	3.0	840	19.8	121,449	53.4
2月	1.5	125.8	4.3	110.8	3.7	1.25	2.31	2.4	97.1	▲ 0.1	111.9	2.7	764	7.3	171,277	22.6
3月	8.4	126.2	4.3	111.1	3.6	1.25	2.27	2.5	97.0	0.0	112.7	1.3	853	▲ 5.8	98,586	▲ 30.6
4月	6.6	126.6	3.9	111.5	3.6	1.25	2.26	2.5	98.3	0.0	112.7	3.4	828	5.7	102,802	▲ 9.3
5月	4.4	126.5	3.1	111.8	3.5	1.23	2.18	2.5	98.3	0.0	103.7	2.2	857	▲ 15.0	90,389	▲ 33.9
6月	7.6	126.4	2.8	111.7	3.3	1.22	2.18	2.5	98.3	0.0	108.2	1.4	848	3.4	105,703	▲ 3.8
7月	4.9	126.7	2.5	111.9	3.1	1.22	2.18	2.3	98.0	▲ 0.2	112.7	1.3	961	0.8	167,035	▲ 78.6
8月	1.6	126.4	2.6	112.1	2.7	1.21	2.15	2.6	98.0	0.1	104.5	0.0	805	11.3	114,373	12.8
9月	11.6	127.0	2.8	112.0	2.9	1.20	2.13	2.6	97.9	0.2	109.7	▲ 0.6	873	8.1	112,470	▲ 15.2
10月	12.5	127.6	2.7	112.8	3.0	1.19	2.12	2.6	97.7	0.1	116.4	0.6	965	6.1	127,521	▲ 49.5
11月	▲ 6.4	128.0	2.7	113.2	2.9	1.19	2.14	2.6	97.8	0.2	117.9	1.3	778	▲ 7.4	82,403	▲ 48.5
12月 (令和8年)	16.8	128.1	2.4	113.0	2.1	1.20	2.14	2.6	97.7	0.2	114.9	2.0	928	10.2	298,182	53.6
1月	13.7	128.4	2.3	112.9	1.5	1.18	2.11	2.7	97.4	0.1	106.7	2.9	887	5.5	119,815	▲ 1.3
2月	24.7	128.5	2.1	112.2	1.3	1.19	2.10	2.6	97.2	0.1	114.2	2.1	851	11.3	133,160	▲ 22.2
3月		<u>129.5</u>	<u>2.6</u>	112.7	1.5	1.18	2.15	2.7	<u>97.0</u>	<u>0.0</u>	<u>112.7</u>	<u>0.0</u>	924	8.3	114,862	16.5
4月																

1. 全国

区 分	金 融 マネース トック (M2)	輸出入 通関実績(原値)			
		輸出		輸入	
	増減率 %	金額 百万円	増減率 %	金額 百万円	増減率 %
単 位					
令和5年	2.5	100,873,049	2.7	110,395,119	▲ 6.8
令和6年	1.7	107,087,511	6.2	112,715,961	2.1
令和7年	1.2	110,400,455	3.1	113,330,099	0.5
(令和7年) 1～3月	1.1	26,906,192	7.4	28,575,868	6.1
4～6月	0.7	26,441,767	▲ 0.1	27,131,488	▲ 3.1
7～9月	1.3	27,169,731	0.3	27,897,808	▲ 3.1
10～12月 (令和8年)	1.7	29,882,764	4.9	29,724,935	2.6
1～3月	<u>1.8</u>	29,726,056	10.5	<u>30,212,296</u>	<u>5.7</u>
(令和7年) 1月	1.3	7,864,845	7.3	10,623,511	16.4
2月	1.2	9,189,795	11.4	8,630,614	▲ 0.6
3月	0.8	9,851,552	4.0	9,321,743	2.1
4月	0.5	9,149,898	1.9	9,299,420	▲ 2.1
5月	0.6	8,129,542	▲ 1.8	8,792,011	▲ 7.5
6月	0.8	9,162,327	▲ 0.5	9,040,057	0.5
7月	1.0	9,344,799	▲ 2.8	9,501,083	▲ 7.3
8月	1.3	8,420,078	▲ 0.1	8,714,168	▲ 5.1
9月	1.5	9,404,854	4.1	9,682,557	3.3
10月	1.6	9,766,185	3.6	10,009,095	0.8
11月	1.7	9,708,885	6.1	9,402,894	1.4
12月	1.7	10,407,694	5.1	10,312,945	5.4
(令和8年) 1月	1.6	9,185,076	16.8	10,350,880	▲ 2.6
2月	1.7	9,559,614	4.0	9,523,046	10.3
3月	<u>2.0</u>	10,981,366	11.5	<u>10,338,370</u>	<u>10.9</u>
4月					

2. 岐阜県

2. 岐 阜 県

区 分	人口・世帯				景 況				生 産					
	人 口 ※年数値は 10月1日現在	世 帯	世帯人員	社会増減数 県外との移動者数 (転入者数-転出者数) 年数値は前年10月～当該年9月		景気動向指数		中小企業 景況D I	鋳工業指数(生産)				金属製品	
				日本人	外国人	(CI一致) 指数	(DI一致) 指数	※期末値 指数	※季調済指数は対前月・前期比較 ※原指数は対前年同月・前年同期比較 ウェイト= 10000.0				1165.4	
									季調済指数	前月比	原指数	増減率	季調済指数	前月比
単 位	人	世帯	人/世帯	人	人	2年=100 指数	2年=100 指数	2年=100 指数	2年=100	%	2年=100	%	2年=100	%
令和5年	1,929,669	792,325	2.44	▲ 5,080	4,793	117.9	12.5	▲ 20			112.7	▲ 1.7		
令和6年	1,913,076	797,299	2.40	▲ 5,658	5,008	117.9	18.8	▲ 18			110.4	▲ 2.0		
令和7年				▲ 5,197	6,071	117.7	68.8	▲ 22			114.5	3.7		
(令和7年)														
1～3月	1,906,407	799,363	2.38	▲ 4,248	928	119.7	81.3	▲ 24	116.7	4.6	114.8	8.8	104.9	▲ 0.4
4～6月	1,900,087	802,086	2.37	▲ 13	1,389	117.6	0.0	▲ 23	113.6	▲ 2.7	110.7	2.9	104.7	▲ 0.2
7～9月	1,897,676	803,787	2.36	▲ 876	2,126	116.9	50.0	▲ 20	113.3	▲ 0.3	114.1	1.7	99.3	▲ 5.2
10～12月 (令和8年)				▲ 195	1,469	116.8	68.8	▲ 22	114.3	0.9	118.6	2.1	98.1	▲ 1.2
1～3月				▲ 4,600	56			▲ 23						
(令和7年)														
1月	1,910,511	799,011	2.39	▲ 286	194	119.3	62.5	▲ 22	114.4	2.7	105.1	8.1	104.1	▲ 0.1
2月	1,908,060	798,892	2.39	▲ 616	602	119.7	75.0	▲ 21	116.9	2.2	112.1	9.0	106.5	2.3
3月	1,906,407	799,363	2.38	▲ 3,346	132	120.1	81.3	▲ 24	118.9	1.7	127.2	9.3	104.2	▲ 2.2
4月	1,901,558	800,075	2.38	438	673	118.4	37.5	▲ 23	112.7	▲ 5.2	110.2	6.2	100.5	▲ 3.6
5月	1,901,240	801,733	2.37	▲ 293	352	118.8	50.0	▲ 22	116.9	3.7	108.1	0.7	110.4	9.9
6月	1,900,087	802,086	2.37	▲ 158	364	115.5	0.0	▲ 23	111.2	▲ 4.9	113.7	1.9	103.2	▲ 6.5
7月	1,899,238	802,593	2.37	▲ 357	606	117.9	68.8	▲ 26	117.0	5.2	124.0	4.0	99.6	▲ 3.5
8月	1,898,428	803,193	2.36	▲ 313	596	117.3	31.3	▲ 30	112.7	▲ 3.7	101.7	0.4	96.4	▲ 3.2
9月	1,897,676	803,787	2.36	▲ 206	924	115.6	50.0	▲ 20	110.3	▲ 2.1	116.5	0.3	101.8	5.6
10月				▲ 84	938	117.8	37.5	▲ 25	117.1	6.2	124.1	3.0	105.7	3.8
11月				▲ 93	259	115.5	18.8	▲ 27	110.5	▲ 5.6	111.1	▲ 2.4	94.4	▲ 10.7
12月 (令和8年)				▲ 18	272	117.0	68.8	▲ 22	115.2	4.3	120.6	5.6	94.2	▲ 0.2
1月				▲ 407	124	117.4	37.5	▲ 23	115.8	0.5	104.2	▲ 0.9	94.8	0.6
2月				▲ 404	18	119.4	50.0	▲ 19	128.4	10.9	123.1	9.8	102.3	7.9
3月				▲ 3,789	▲ 86			▲ 23						
4月														

2. 岐阜県

区 分	生 産 (続 き)															
	鉱工業指数(生産)(続 き)															
	機械工業								窯業土石		化学工業		プラスチック		繊維工業	
	4329.3		汎用 1736.8		電気機械 1170.9		輸送機械 1421.6		1073.0		766.2		898.7		273.8	
単 位	季調済指数 2年=100	前月比 %	季調済指数 2年=100	前月比 %	季調済指数 2年=100	前月比 %	季調済指数 2年=100	前月比 %	季調済指数 2年=100	前月比 %	季調済指数 2年=100	前月比 %	季調済指数 2年=100	前月比 %	季調済指数 2年=100	前月比 %
令和5年 令和6年 令和7年																
(令和7年) 1～3月	126.2	9.5	125.2	▲ 2.0	153.6	16.7	105.1	20.9	82.7	▲ 3.8	207.7	5.1	90.0	10.6	108.7	6.5
4～6月	122.9	▲ 2.6	118.5	▲ 5.4	155.7	1.4	103.7	▲ 1.3	80.9	▲ 2.2	190.3	▲ 8.4	86.9	▲ 3.4	103.6	▲ 4.7
7～9月	123.8	0.7	122.5	3.4	143.2	▲ 8.0	107.6	3.8	83.4	3.1	189.8	▲ 0.3	82.9	▲ 4.6	102.7	▲ 0.9
10～12月 (令和8年) 1～3月	120.9	▲ 2.3	111.5	▲ 9.0	154.7	8.0	105.8	▲ 1.7	82.3	▲ 1.3	230.0	21.2	81.2	▲ 2.1	96.5	▲ 6.0
(令和7年) 1月	128.1	10.9	127.4	▲ 0.8	153.1	16.0	109.3	25.9	84.6	1.0	166.0	▲ 18.6	90.8	13.5	108.1	6.3
2月	125.2	▲ 2.3	120.5	▲ 5.4	161.7	5.6	98.5	▲ 9.9	83.1	▲ 1.8	207.2	24.8	92.8	2.2	112.3	3.9
3月	125.3	0.1	127.6	5.9	146.1	▲ 9.6	107.6	9.2	80.3	▲ 3.4	249.9	20.6	86.5	▲ 6.8	105.8	▲ 5.8
4月	121.0	▲ 3.4	114.6	▲ 10.2	171.8	17.6	88.9	▲ 17.4	82.1	2.2	207.1	▲ 17.1	85.1	▲ 1.6	101.9	▲ 3.7
5月	130.0	7.4	123.5	7.8	172.9	0.6	109.7	23.4	79.9	▲ 2.7	171.7	▲ 17.1	90.2	6.0	103.2	1.3
6月	117.7	▲ 9.5	117.3	▲ 5.0	122.4	▲ 29.2	112.6	2.6	80.8	1.1	192.0	11.8	85.4	▲ 5.3	105.6	2.3
7月	122.4	4.0	121.8	3.8	138.3	13.0	111.1	▲ 1.3	83.6	3.5	246.5	28.4	84.9	▲ 0.6	104.9	▲ 0.7
8月	127.7	4.3	128.4	5.4	149.2	7.9	108.4	▲ 2.4	82.5	▲ 1.3	179.4	▲ 27.2	79.4	▲ 6.5	95.9	▲ 8.6
9月	121.4	▲ 4.9	117.3	▲ 8.6	142.1	▲ 4.8	103.3	▲ 4.7	84.1	1.9	143.4	▲ 20.1	84.5	6.4	107.3	11.9
10月	120.4	▲ 0.8	117.0	▲ 0.3	139.6	▲ 1.8	108.1	4.6	83.3	▲ 1.0	240.6	67.8	85.8	1.5	101.0	▲ 5.9
11月	113.9	▲ 5.4	110.1	▲ 5.9	133.3	▲ 4.5	103.0	▲ 4.7	81.5	▲ 2.2	239.5	▲ 0.5	78.6	▲ 8.4	95.0	▲ 5.9
12月 (令和8年)	128.4	12.7	107.4	▲ 2.5	191.1	43.4	106.3	3.2	82.1	0.7	209.9	▲ 12.4	79.1	0.6	93.4	▲ 1.7
1月	134.9	5.1	111.6	3.9	188.1	▲ 1.6	122.6	15.3	84.8	3.3	177.4	▲ 15.5	85.1	7.6	99.3	6.3
2月	135.8	0.7	116.2	4.1	193.6	2.9	109.9	▲ 10.4	85.2	0.5	314.2	77.1	90.6	6.5	103.7	4.4
3月																
4月																

2. 岐阜県

区 分	生産(続き)				個人消費									
	鉱工業指数(出荷)		鉱工業指数(在庫) (期中平均)		消費支出 (岐阜市：二人以上世帯)		消費水準 (二人以上世帯実質)	百貨店・スーパー販売額			新車販売台数 (除く軽)		(軽自動車)	
	原指数	増減率	原指数	増減率	実額	増減率	指数	実額	増減率	増減率	実数	増減率	実数	増減率
	2年=100	%	2年=100	%	円	%	2年=100	百万円	%	%	台	%	台	%
令和5年	111.0	▲ 0.2	115.5	▲ 1.4	320,779	2.4	99.1	282,223	▲ 0.6	▲ 1.5	61,135	19.7	41,266	8.7
令和6年	106.5	▲ 4.1	115.7	0.2	286,430	▲ 10.7	85.4	281,717	▲ 0.2	2.9	56,977	▲ 6.8	37,561	▲ 9.0
令和7年	110.2	3.5	115.0	▲ 0.7	291,230	1.7	83.5	283,169	0.5	1.6	56,269	▲ 1.2	38,902	3.6
(令和7年)														
1～3月	111.2	8.3	115.8	0.1	287,970	6.1	83.2	68,394	▲ 2.0	1.4	15,743	9.0	10,284	13.8
4～6月	106.7	1.4	113.9	▲ 0.9	304,100	7.8	87.3	68,966	▲ 1.0	1.9	13,560	1.7	9,285	10.2
7～9月	109.6	1.6	114.3	▲ 2.1	295,267	3.4	84.6	71,069	0.4	0.8	13,348	▲ 9.8	9,982	▲ 4.3
10～12月 (令和8年)	113.4	2.8	115.8	0.2	277,584	▲ 9.5	79.1	74,740	4.5	2.2	13,618	▲ 5.5	9,351	▲ 3.2
1～3月					280,335	▲ 2.7	80.0	<u>70,025</u>			15,115	▲ 4.0	10,701	4.1
(令和7年)														
1月	100.8	6.2	116.7	0.8	281,474	5.9	81.1	24,252	▲ 1.1	2.1	4,429	8.0	3,220	18.9
2月	108.5	11.9	115.5	▲ 0.7	254,644	1.4	73.8	21,186	▲ 2.6	0.5	4,942	9.3	3,421	20.8
3月	124.3	6.9	115.1	0.1	327,793	10.2	94.8	22,956	▲ 2.3	1.6	6,372	9.4	3,643	4.2
4月	104.9	2.6	114.7	0.2	306,990	4.4	88.5	22,731	▲ 0.1	2.8	4,597	6.8	3,055	25.3
5月	103.5	▲ 1.6	113.6	▲ 0.3	319,856	15.0	91.6	23,305	0.3	2.2	4,139	1.8	2,782	7.0
6月	111.6	3.1	113.5	▲ 2.3	285,455	4.3	81.9	22,930	▲ 3.2	0.6	4,824	▲ 2.7	3,448	1.7
7月	119.2	3.8	114.2	▲ 2.9	289,675	5.7	82.9	23,569	▲ 4.5	2.6	4,605	▲ 10.4	3,200	▲ 13.2
8月	96.6	1.0	114.0	▲ 2.9	307,044	3.2	88.0	25,364	2.5	▲ 0.3	3,674	▲ 15.1	2,714	▲ 2.5
9月	113.1	▲ 0.2	114.7	▲ 0.3	289,083	1.5	82.9	22,136	3.6	0.3	5,069	▲ 4.9	4,068	2.7
10月	119.0	3.7	115.5	0.4	280,528	▲ 17.1	80.2	22,796	5.0	1.7	4,812	▲ 8.8	3,332	▲ 2.2
11月	105.8	▲ 1.1	116.8	▲ 0.5	245,859	▲ 4.4	69.9	23,627	6.0	4.4	4,666	▲ 8.5	2,898	▲ 13.5
12月 (令和8年)	115.3	5.6	115.1	0.7	306,365	▲ 5.7	87.2	28,317	3.1	0.8	4,140	2.9	3,121	7.4
1月	101.2	0.4	114.3	▲ 2.1	256,757	▲ 8.8	73.0	24,981	3.0	1.8	4,529	2.3	3,055	▲ 5.1
2月	116.4	7.3	115.0	▲ 0.4	239,063	▲ 6.1	68.4	21,740	2.6	1.4	4,879	▲ 1.3	3,582	4.7
3月					345,184	5.3	98.6	<u>23,304</u>	<u>1.5</u>	<u>▲ 0.4</u>	5,707	▲ 10.4	4,064	11.6
4月														

2. 岐阜県

区 分	賃 金			住 宅		公共工事				建 設		物 価	
	現金給与総額 (産業計30人以上) ※増減率は指数比較			新設住宅着工戸数		公共工事請負金額 ※会計期間を4月1日～3月31日として集計 ※工事場所ベース				着工建築物床面積		消費者物価指数 (岐阜市：総合)	
単 位	実額	指数	増減率	実数	増減率	単月実数	単月増減率	年度累計実数	累計増減率	実数	増減率	指数	増減率
	円	2年=100	%	戸	%	千円	%	千円	%	m <sup>2</sup>	%	2年=100	%
令和5年	335,911	104.4	0.4	9,550	▲ 12.7			232,668,314	▲ 2.3	1,525,135	▲ 29.1	105.4	3.1
令和6年	351,209	109.1	4.5	8,887	▲ 6.9			272,197,694	17.0	1,543,927	1.2	108.5	3.0
令和7年	360,264	111.8	2.5	8,162	▲ 8.2			244,365,403	▲ 10.2	1,522,122	▲ 1.4	112.3	3.5
(令和7年)													
1～3月		90.2	1.2	2,346	9.1	37,799,528	▲ 22.3	272,197,694	17.0	336,977	▲ 14.8	111.4	4.3
4～6月		115.1	1.1	1,690	▲ 21.4	108,495,880	▲ 0.8	108,495,880	▲ 0.8	561,012	47.0	112.1	3.8
7～9月		107.2	6.0	1,964	▲ 10.7	58,432,328	▲ 32.8	166,928,208	▲ 15.0	307,456	▲ 15.4	112.3	3.1
10～12月		134.8	1.9	2,162	▲ 9.5	36,926,303	▲ 3.0	203,854,511	▲ 13.0	316,677	▲ 21.5	113.6	2.9
(令和8年)													
1～3月				2,162	▲ 7.8	40,510,892	7.2	244,365,403	▲ 10.2	345,297	2.5	113.5	1.9
(令和7年)													
1月	282,753	87.9	0.0	636	24.0	10,253,008	▲ 9.7	244,651,174	25.2	104,627	9.9	111.7	4.6
2月	280,770	87.2	1.6	734	▲ 18.8	4,664,011	▲ 72.2	249,315,185	17.5	118,413	▲ 35.0	111.2	4.2
3月	307,208	95.5	2.1	976	33.2	22,882,508	11.5	272,197,694	17.0	113,937	▲ 3.5	111.3	4.1
4月	290,160	90.2	▲ 0.1	700	▲ 21.3	52,600,026	12.5	52,600,026	12.5	152,609	▲ 4.7	111.7	3.6
5月	301,796	93.8	7.0	363	▲ 38.6	28,518,712	▲ 18.9	81,118,739	▲ 0.9	80,571	▲ 28.6	112.3	4.0
6月	519,195	161.3	▲ 1.2	627	▲ 6.1	27,377,141	▲ 0.3	108,495,880	▲ 0.8	327,832	202.1	112.2	3.6
7月	457,267	142.1	11.9	673	▲ 10.1	22,520,359	▲ 38.6	131,016,240	▲ 10.3	95,019	▲ 23.4	112.4	3.6
8月	288,978	89.8	1.6	713	▲ 12.1	14,255,325	▲ 26.2	145,271,565	▲ 12.2	107,950	▲ 16.5	112.3	2.9
9月	288,398	89.6	1.8	578	▲ 9.7	21,656,643	▲ 30.0	166,928,208	▲ 15.0	104,487	▲ 5.0	112.1	2.8
10月	297,527	92.4	0.5	772	▲ 22.3	18,339,967	▲ 8.5	185,268,175	▲ 14.4	125,688	▲ 23.4	113.3	3.1
11月	316,762	98.4	3.0	740	1.0	8,343,614	▲ 4.7	193,611,789	▲ 14.0	102,709	▲ 12.2	113.8	3.1
12月	687,635	213.7	2.1	650	▲ 1.8	10,242,721	10.5	203,854,511	▲ 13.0	88,280	▲ 27.9	113.6	2.4
(令和8年)													
1月	317,664	98.7	12.3	747	17.5	9,833,246	▲ 4.1	213,687,757	▲ 12.7	117,924	12.7	113.7	1.8
2月	288,929	89.8	3.0	703	▲ 4.2	11,120,637	138.4	224,808,395	▲ 9.8	114,420	▲ 3.4	113.1	1.7
3月				712	▲ 27.0	19,557,007	▲ 14.5	244,365,403	▲ 10.2	112,953	▲ 0.9	113.8	2.2
4月													

2. 岐阜県

区 分	雇用・労働														
	有効求人倍率 (季調済, 除学 卒, 含パート)	新規求人倍率 (季調済, 除学 卒, 含パート)	月間有効求職者数 (除学卒、含パート) 原数値		月間有効求人数 (除学卒、含パート) 原数値		完全失業 率 (モデル推 計値)	雇用保険受給者		常用雇用 (製造業30人以上)		所定外労働時間 (製造業30人以上)			
			実数	増減率	実数	増減率		実数	増減率	指数	増減率	実数	指数	増減率	
単 位	倍	倍	人	%	人	%	%	人	%	2年=100	%	時間	2年=100	%	
令和5年	1.59	2.67	28,058	2.3	44,657	▲ 0.9	1.8	6,184	6.8	101.5	▲ 3.6	14.8	109.1	▲ 12.6	
令和6年	1.55	2.64	28,594	1.9	44,135	▲ 1.2	1.8	6,503	5.2	104.5	3.0	15.1	110.9	1.6	
令和7年	1.45	2.54	28,442	▲ 0.5	41,114	▲ 6.8	1.9	6,776	4.2	104.9	0.4	18.0	132.0	19.0	
(令和7年)															
1～3月	1.48	2.58	27,554	▲ 0.7	43,203	▲ 6.5	2.0	6,045	2.2	104.5	0.4		123.8	19.7	
4～6月	1.44	2.53	30,040	▲ 0.2	40,243	▲ 8.0	2.0	6,305	▲ 0.4	105.2	0.4		128.9	25.5	
7～9月	1.44	2.57	28,495	▲ 1.0	40,347	▲ 5.4	1.7	7,709	7.8	105.3	0.5		139.5	22.4	
10～12月 (令和8年)	1.42	2.49	27,681	▲ 0.2	40,663	▲ 7.6	1.9	7,043	6.4	104.6	0.2		135.8	10.0	
1～3月	1.40	2.49	27,778	0.8	41,301	▲ 4.4		6,524	7.9						
(令和7年)															
1月	1.51	2.58	26,945	0.3	44,300	▲ 2.7		6,372	4.3	105.2	0.4	15.2	111.8	18.8	
2月	1.48	2.65	27,374	▲ 2.0	42,866	▲ 8.8		5,956	0.7	104.5	0.8	18.6	136.8	22.4	
3月	1.46	2.50	28,342	▲ 0.4	42,444	▲ 7.8		5,808	1.6	103.8	0.1	16.7	122.8	17.6	
4月	1.44	2.50	29,991	0.2	40,559	▲ 8.3		5,857	▲ 1.6	105.3	0.6	18.2	133.8	24.6	
5月	1.44	2.51	30,317	▲ 0.5	40,227	▲ 8.3		6,383	▲ 2.4	104.8	▲ 0.3	17.2	126.5	36.6	
6月	1.44	2.58	29,812	▲ 0.3	39,942	▲ 7.2		6,675	2.8	105.5	0.9	17.2	126.5	17.0	
7月	1.45	2.50	28,931	▲ 1.1	40,695	▲ 4.7		7,827	6.1	105.8	0.7	19.0	139.7	18.0	
8月	1.44	2.60	28,190	▲ 1.3	39,684	▲ 7.0		7,593	7.0	105.7	0.9	19.0	139.7	31.9	
9月	1.44	2.61	28,364	▲ 0.7	40,663	▲ 4.4		7,708	10.4	104.3	▲ 0.2	18.9	139.0	18.2	
10月	1.42	2.40	28,803	0.3	40,956	▲ 7.7		7,434	6.5	104.4	▲ 0.2	21.0	154.4	26.5	
11月	1.42	2.56	27,661	▲ 1.4	40,296	▲ 8.1		6,850	5.3	105.2	1.2	17.1	125.7	0.6	
12月	1.42	2.50	26,579	0.4	40,736	▲ 6.8		6,845	7.5	104.3	▲ 0.4	17.3	127.2	3.0	
(令和8年)															
1月	1.41	2.38	27,124	0.7	41,818	▲ 5.6		6,624	4.0	102.8	▲ 2.3	14.3	105.1	▲ 6.0	
2月	1.41	2.58	27,660	1.0	41,363	▲ 3.5		6,285	5.5	101.9	▲ 2.5	15.4	113.2	▲ 17.3	
3月	1.39	2.51	28,551	0.7	40,721	▲ 4.1		6,663	14.7						
4月															

## 2. 岐阜県

区 分	企業倒産				金融			
	企業倒産件数 (負債総額 1 千万円以上)		負債総額 (負債総額 1 千万円以上)		預金残高 (国内銀行)		貸出残高 (国内銀行)	
	実数	増減率	実額	増減率	実額	増減率	実額	増減率
単 位	件	%	百万円	%	億円	%	億円	%
令和5年	137	38.3	18,471	7.4	90,225	0.7	35,424	3.1
令和6年	122	▲ 10.9	12,247	▲ 33.6	91,709	1.6	36,587	3.3
令和7年	134	9.8	18,564	51.5	92,212	0.5	36,699	0.3
(令和7年)								
1～3月	27	0.0	1,785	▲ 38.0	91,034	0.3	36,180	0.9
4～6月	28	▲ 12.5	6,474	117.0	92,899	0.0	36,071	0.7
7～9月	43	38.7	6,753	186.0	91,115	▲ 0.3	35,967	0.1
10～12月	36	12.5	3,552	▲ 11.6	92,212	0.5	36,699	0.3
(令和8年)								
1～3月	66	144.4	4,864	172.4	91,891	0.9	36,225	0.1
(令和7年)								
1月	10	0.0	698	▲ 46.3	90,821	1.1	36,672	3.5
2月	9	50.0	482	249.2	90,688	1.0	36,647	3.0
3月	8	▲ 27.2	605	▲ 58.0	91,034	0.3	36,180	0.9
4月	7	0.0	697	274.7	91,631	0.1	35,980	1.0
5月	10	▲ 16.6	943	▲ 46.7	91,754	0.6	36,008	1.1
6月	11	▲ 15.3	4,834	371.6	92,899	0.0	36,071	0.7
7月	15	15.3	1,272	▲ 9.4	91,685	▲ 0.1	36,060	1.2
8月	14	16.6	4,535	574.8	91,558	0.0	36,082	0.5
9月	14	133.3	946	231.9	91,115	▲ 0.3	35,967	0.1
10月	13	85.7	1,185	21.5	90,827	▲ 0.1	36,109	▲ 0.5
11月	11	▲ 21.4	1,309	▲ 29.1	91,325	▲ 0.4	36,088	▲ 1.5
12月	12	9.0	1,058	▲ 11.6	92,212	0.5	36,699	0.3
(令和8年)								
1月	37	270.0	2,466	253.2	91,306	0.5	36,667	0.0
2月	13	44.4	1,532	217.8	91,584	1.0	36,402	▲ 0.7
3月	16	100.0	866	43.1	91,891	0.9	36,225	0.1
4月								

2. 岐阜県

2-2. 主要業種生産指数（原指数、前年同月比増減率）

区 分	鉱工業指数(生産) (R2=100)															
	鉱工業総合															
	製造工業															
ウエイト	10000.0		9997.1		1165.4		4329.3		汎用 1736.8		電気機械 1170.9		輸送機械 1421.6		窯業土石製品工業 1073.0	
	令和5年	112.7	▲ 1.7	112.7	▲ 1.7	112.2	6.8	124.0	▲ 1.0	131.7	1.9	132.1	▲ 14.4	107.8	12.2	96.4
令和6年	110.4	▲ 2.0	110.4	▲ 2.0	105.4	▲ 6.1	115.9	▲ 6.5	126.2	▲ 4.2	126.4	▲ 4.3	94.6	▲ 12.2	89.3	▲ 7.4
令和7年	114.5	3.7	114.5	3.7	101.7	▲ 3.5	123.5	6.6	119.2	▲ 5.5	150.9	19.4	106.1	12.2	82.2	▲ 8.0
(令和7年)																
1～3月	114.8	8.8	114.8	8.8	101.9	2.7	126.0	14.0	125.7	0.5	143.5	28.7	111.8	21.5	79.5	▲ 10.5
4～6月	110.7	2.9	110.7	2.9	102.0	▲ 4.7	119.5	3.6	117.0	▲ 7.5	151.9	29.6	96.0	▲ 4.4	81.5	▲ 10.1
7～9月	114.1	1.7	114.1	1.7	100.5	▲ 4.5	125.0	4.4	121.0	▲ 1.9	152.4	6.8	107.6	11.6	81.8	▲ 6.3
10～12月 (令和8年)	118.6	2.1	118.6	2.1	102.5	▲ 7.0	123.2	4.5	113.1	▲ 12.9	155.7	16.2	109.0	21.5	86.0	▲ 4.9
1～3月																
(令和7年)																
1月	105.1	8.1	105.1	8.1	98.0	10.6	117.1	13.5	121.6	9.0	139.8	28.5	92.8	5.2	74.6	▲ 3.2
2月	112.1	9.0	112.1	9.0	100.2	▲ 0.7	122.4	18.0	118.8	▲ 8.1	149.1	35.1	104.9	56.8	78.8	▲ 13.3
3月	127.2	9.3	127.2	9.3	107.5	▲ 0.6	138.5	11.1	136.8	1.9	141.7	22.9	137.8	14.1	85.0	▲ 13.6
4月	110.2	6.2	110.2	6.2	103.1	▲ 4.6	118.3	6.2	116.4	▲ 9.8	163.5	46.4	83.5	▲ 6.9	85.3	▲ 10.1
5月	108.1	0.7	108.1	0.7	98.1	▲ 8.4	120.8	3.8	113.7	▲ 9.9	168.5	53.3	90.1	▲ 17.9	75.6	▲ 15.0
6月	113.7	1.9	113.7	1.9	104.7	▲ 1.0	119.5	0.9	120.9	▲ 2.6	123.8	▲ 4.7	114.3	12.2	83.6	▲ 5.4
7月	124.0	4.0	124.0	4.0	109.6	▲ 6.1	131.1	1.5	129.2	▲ 3.1	153.5	▲ 0.2	115.0	10.7	88.5	▲ 7.0
8月	101.7	0.4	101.7	0.4	84.6	▲ 7.5	116.1	5.9	110.6	▲ 1.0	155.6	10.4	90.5	11.5	70.6	▲ 8.0
9月	116.5	0.3	116.5	0.3	107.3	0.0	127.9	6.2	123.1	▲ 1.5	148.1	11.0	117.2	12.6	86.2	▲ 4.2
10月	124.1	3.0	124.1	3.0	113.5	▲ 0.6	125.4	3.3	121.0	▲ 9.2	147.2	8.2	112.9	19.3	91.2	▲ 5.8
11月	111.1	▲ 2.4	111.1	▲ 2.4	96.0	▲ 13.8	114.3	▲ 2.6	106.5	▲ 15.4	143.0	▲ 0.6	100.3	18.1	83.6	▲ 8.1
12月	120.6	5.6	120.6	5.6	98.0	▲ 6.8	130.0	13.1	111.8	▲ 14.4	176.8	44.7	113.9	27.0	83.2	▲ 0.1
(令和8年)																
1月	104.2	▲ 0.9	104.2	▲ 0.9	86.5	▲ 11.7	121.2	3.5	104.1	▲ 14.4	171.8	22.9	100.4	8.2	73.4	▲ 1.6
2月	123.1	9.8	123.1	9.8	96.2	▲ 4.0	132.7	8.4	114.5	▲ 3.6	178.5	19.7	117.1	11.6	80.7	2.4

2. 岐阜県

(単位：％)

区 分	鉱工業指数(生産) (R2=100) (続き)									
	化学工業		プラスチック製品工業		パルプ・紙・紙加工品工業		繊維工業		食料品	
ウエイト	766.2		898.7		382.9		273.8		170.3	
令和5年	133.9	15.9	81.3	▲ 28.5	97.6	▲ 3.3	110.4	6.2	75.1	▲ 14.6
令和6年	172.5	28.8	82.3	1.2	96.6	▲ 1.0	104.1	▲ 5.7	81.4	8.4
令和7年	203.4	17.9	85.2	3.5	94.6	▲ 2.1	102.8	▲ 1.2	75.7	▲ 7.0
(令和7年) 1～3月	196.3	24.5	84.3	8.4	94.4	▲ 1.7	107.2	3.2	71.6	▲ 4.7
4～6月	174.2	29.4	84.6	4.3	93.6	▲ 2.8	101.7	▲ 1.1	80.7	▲ 1.7
7～9月	194.6	8.1	84.8	2.2	96.9	▲ 1.5	101.3	▲ 1.4	69.5	▲ 12.0
10～12月 (令和8年) 1～3月	248.7	14.1	87.0	▲ 0.5	93.5	▲ 2.2	101.1	▲ 5.6	81.1	▲ 9.5
(令和7年) 1月	147.6	▲ 2.1	79.5	14.7	91.4	▲ 0.7	102.7	3.9	61.0	▲ 1.9
2月	184.1	21.4	85.7	9.3	91.9	▲ 4.2	108.5	4.6	72.8	▲ 10.2
3月	257.1	50.7	87.7	2.5	100.0	0.0	110.4	1.0	81.0	▲ 1.1
4月	165.4	70.2	84.1	3.1	95.3	▲ 1.3	102.5	2.2	80.8	▲ 8.1
5月	160.6	12.3	80.5	6.6	95.6	▲ 1.3	93.6	▲ 3.8	78.1	4.6
6月	196.6	20.2	89.2	3.5	90.0	▲ 5.7	108.9	▲ 1.7	83.2	▲ 0.6
7月	239.6	49.5	92.8	1.0	99.4	▲ 2.6	109.1	0.6	75.0	▲ 3.6
8月	163.1	▲ 2.3	70.3	3.1	94.3	▲ 1.9	85.8	▲ 6.8	62.0	▲ 13.9
9月	181.0	▲ 14.9	91.3	2.8	97.1	0.0	109.1	1.6	71.6	▲ 18.0
10月	270.5	17.5	95.5	2.6	87.0	▲ 4.4	106.5	▲ 2.6	77.2	▲ 10.2
11月	214.8	16.2	84.5	▲ 4.2	96.3	▲ 1.9	100.8	▲ 7.1	86.5	▲ 5.9
12月	260.7	9.3	81.0	0.0	97.3	▲ 0.3	95.9	▲ 7.3	79.6	▲ 12.3
(令和8年) 1月	148.6	0.7	73.7	▲ 7.3	92.0	0.7	93.4	▲ 9.1	58.8	▲ 3.6
2月	279.1	51.6	83.7	▲ 2.3	92.1	0.2	100.2	▲ 7.6	73.7	1.2

## 《 主要指標の全国比較 》 参 考

### ○ 鉱工業指数（生産）（原指数、前年同月比、%）

	R7年12月	R8年1月	2月	3月	4月
岐阜県	5.6 ( 4.3)	▲ 0.9 ( 0.5)	9.8 ( 10.9)	—	—
全 国	0.9 ( 0.6)	0.7 ( 4.3)	0.4 ( ▲2.0)	2.3 ( ▲0.5)	—

( ) は季節調整済指数の前月比。

### ○ 百貨店・スーパー販売額（既存店ベース、前年同月比、%）

	R7年12月	R8年1月	2月	3月	4月
岐阜県	0.8 ( 3.1)	1.8 ( 3.0)	1.4 ( 2.6)	▲ 0.4 ( 1.5)	—
全 国	▲ 0.1 ( 1.4)	2.6 ( 3.1)	1.4 ( 2.1)	1.1 ( 1.5)	—

( ) は全店舗ベース。

### ○ 新車販売台数（軽を除く、前年同月比、%）

	R7年12月	R8年1月	2月	3月	4月
岐阜県	2.9	2.3	▲ 1.3	▲ 10.4	—
全 国	0.6	▲ 4.2	▲ 7.3	▲ 7.3	17.6

出所：日本自動車販売協会連合会

### ○ 新設住宅着工戸数（前年同月比、%）

	R7年12月	R8年1月	2月	3月	4月
岐阜県	▲ 1.8	17.5	▲ 4.2	▲ 27.0	—
全 国	▲ 1.3	▲ 0.4	▲ 4.9	▲ 29.3	—

### ○ 公共工事請負金額（前年同月比、%）

	R7年12月	R8年1月	2月	3月	4月
岐阜県	10.5	▲ 4.1	138.4	▲ 14.5	—
全 国	14.9	9.1	23.6	17.5	—

出所：東日本建設業保証(株)「公共工事前払金保証統計」

### ○ 有効求人倍率（倍）

	R7年12月	R8年1月	2月	3月	4月
岐阜県	1.42	1.41	1.41	1.39	—
全 国	1.20	1.18	1.19	1.18	—

### ○ 完全失業率（%）

	R7年12月	R8年1月	2月	3月	4月
岐阜県	1.9	—	—	—	—
全 国	2.6	2.7	2.6	2.7	—

岐阜県は四半期のモデル推計値

### ○ 企業倒産件数（前年同月比、%）

	R7年12月	R8年1月	2月	3月	4月
岐阜県	9.0	270.0	44.4	100.0	—
全 国	10.2	5.5	11.3	8.3	—

出所：東京商工リサーチ（負債総額1千万円以上）