

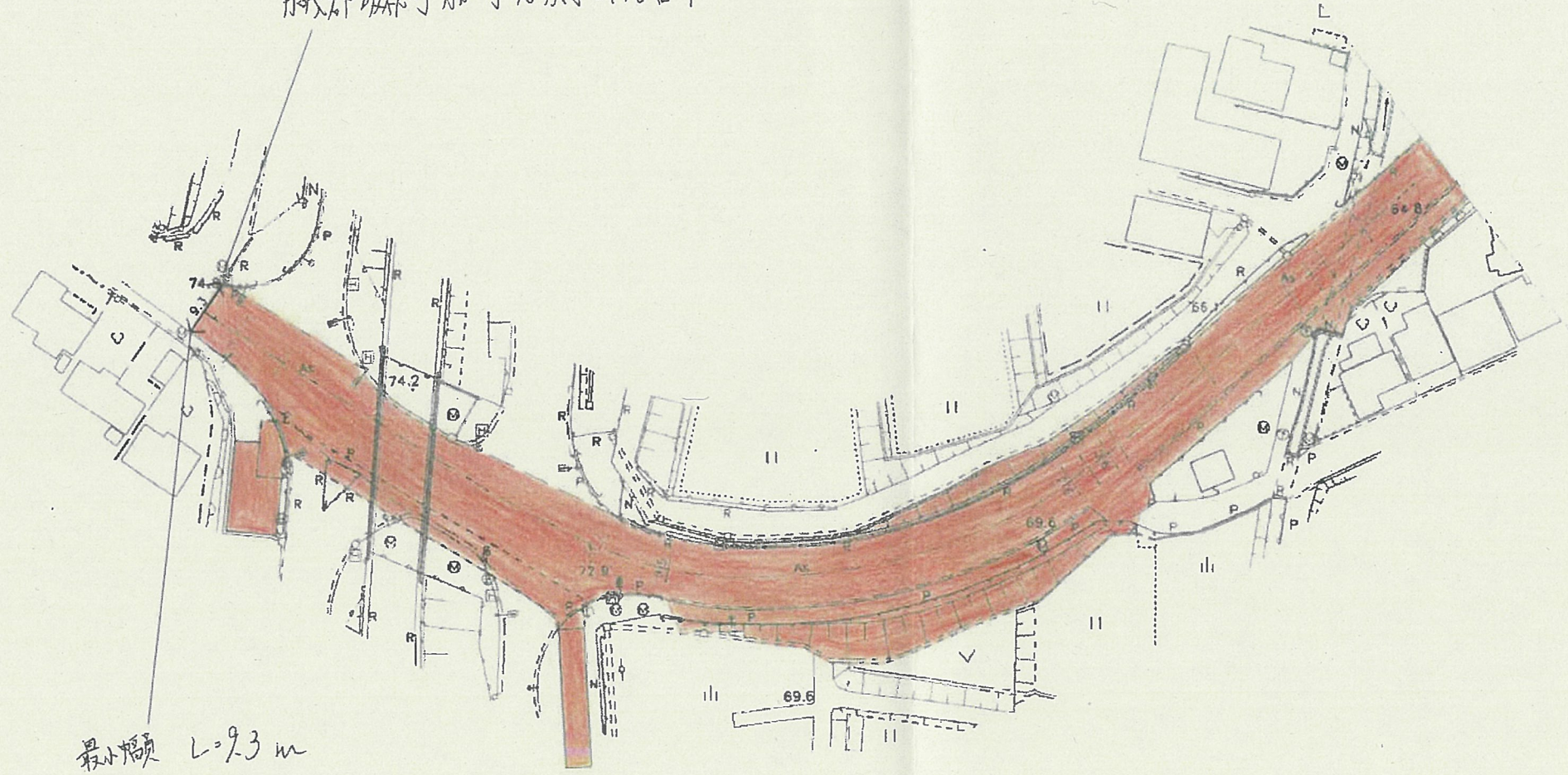
岐阜県道路台帳

路線番号 (367 - 1)

1:1,000



加茂郡坂部町勝守見城寺418番1



最小幅員 $L=9.3\text{m}$

(367 - 1 - 2)

岐阜県 (可茂土木事務所)

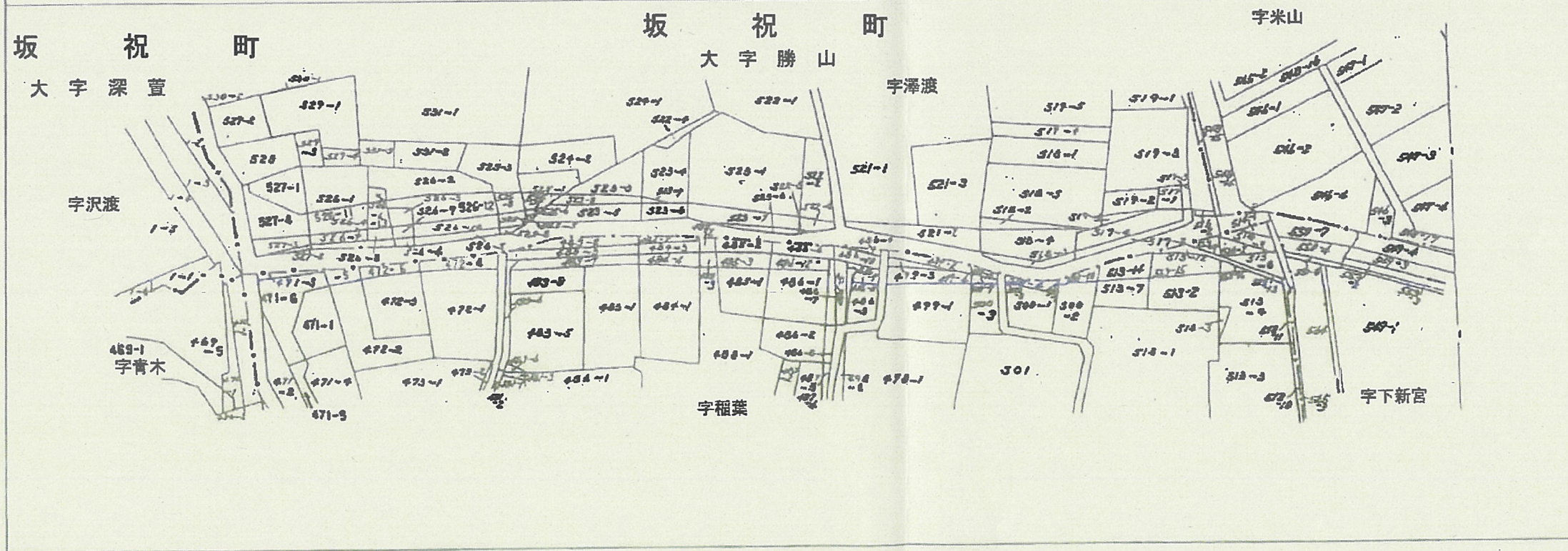
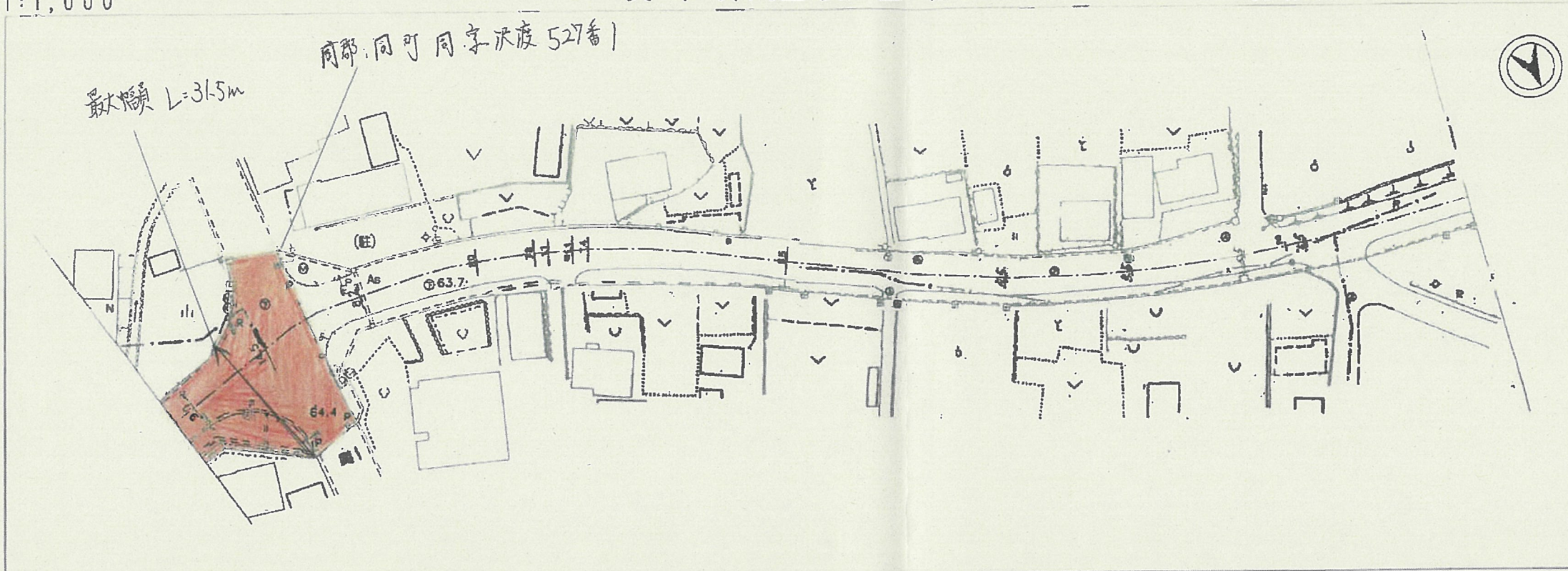
岐阜県道路台帳

路線番号 (367 — 1-2)

1:1,000

同郡・同町同字沢渡 527番1

最大傾斜 $L=31.5m$



(367 — 1)

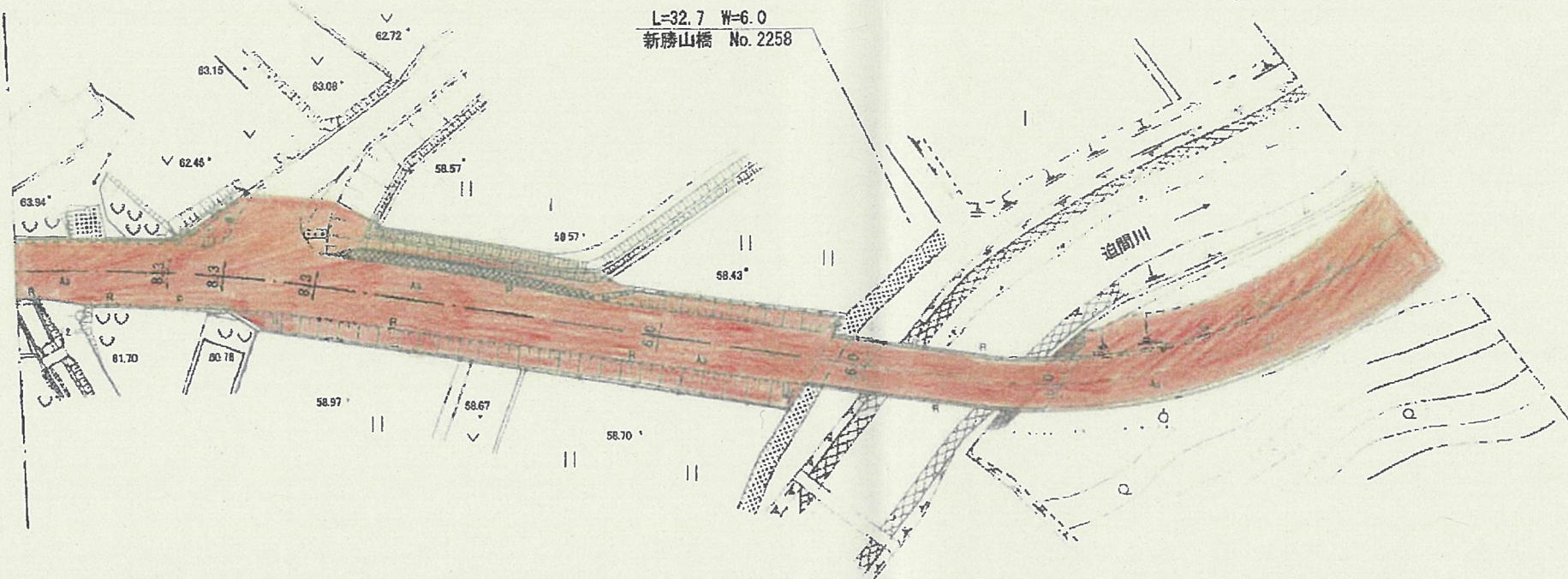
(367 — 2)

岐阜県(可茂土木事務所)

岐阜県道路台帳

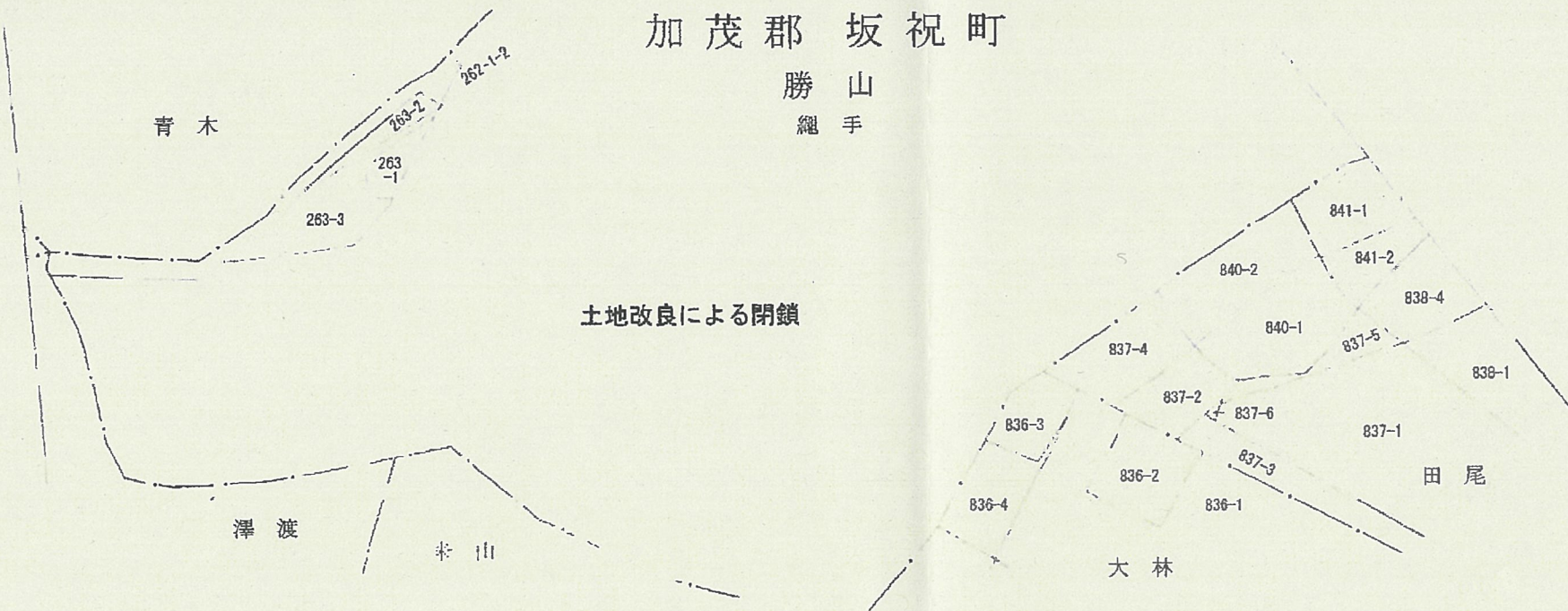
路線番号 (346 - 29)

1:1,000



加茂郡 坂祝町

勝山
繩手



(346 - 28)

(346 - 30)

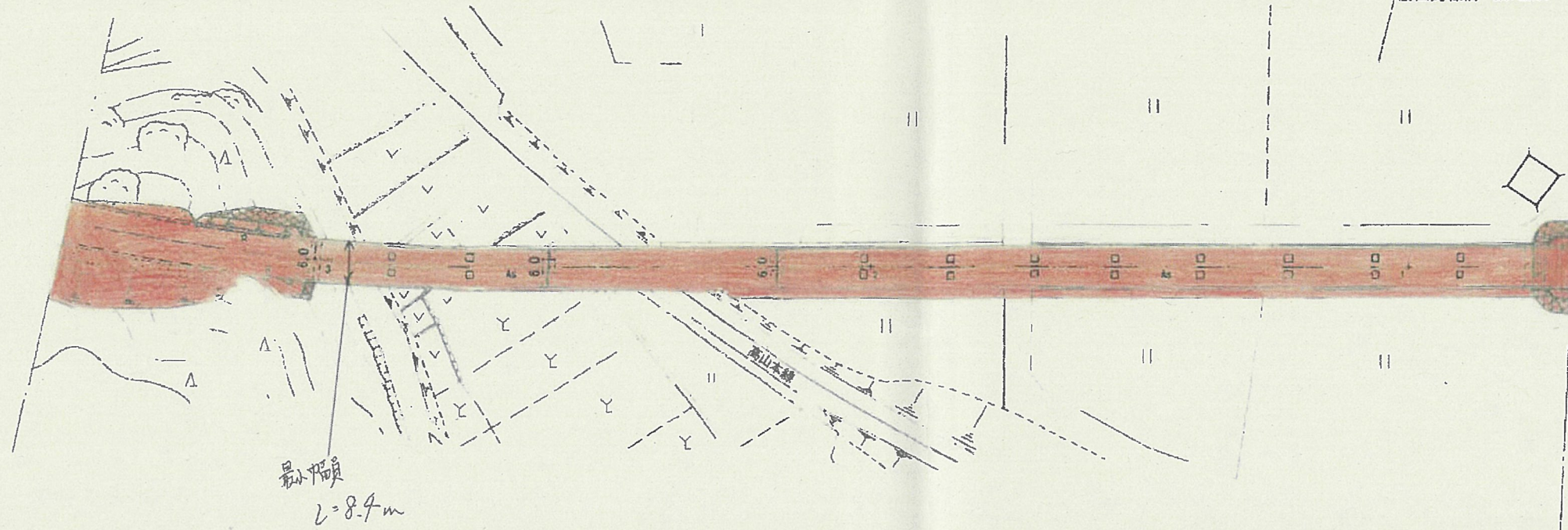
岐阜県(可茂土木事務所)

岐阜県道路台帳

路線番号 (346 - 31)

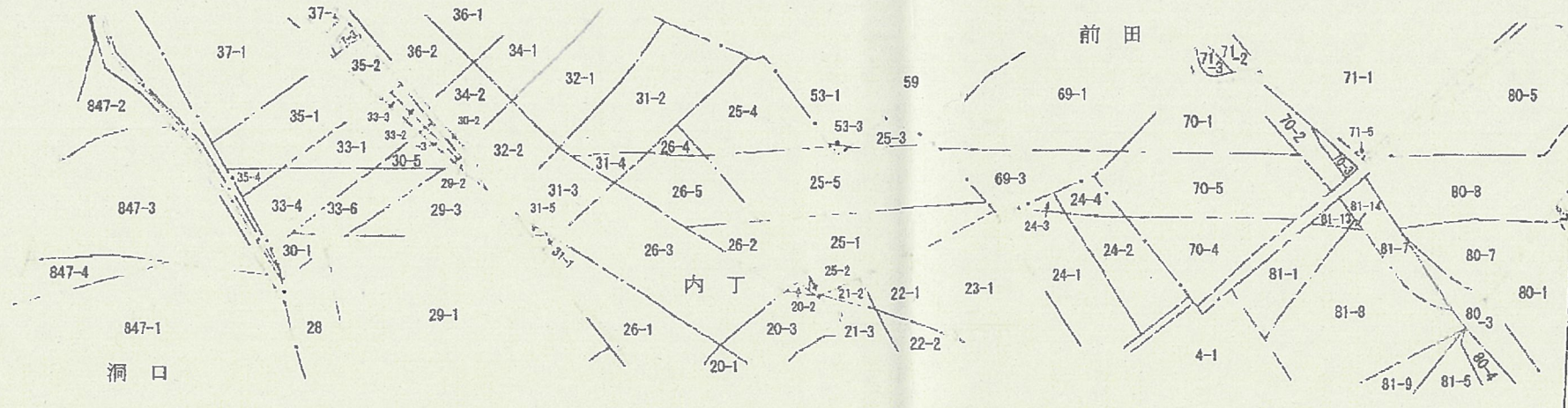
1:1,000

L=227.7 W=6.0
勝山跨線橋 No. 2257



(346 - 30)

加茂郡 坂祝町 勝山



(346 - 32)

岐阜県(可茂土木事務所)

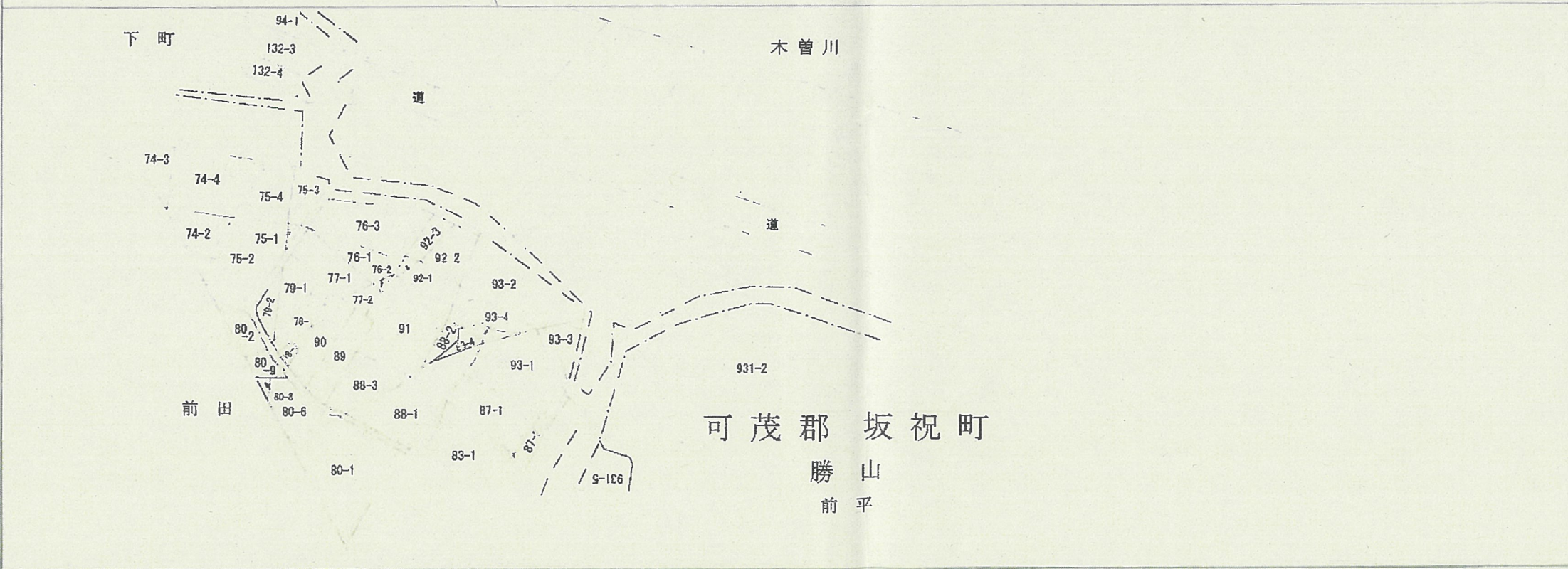
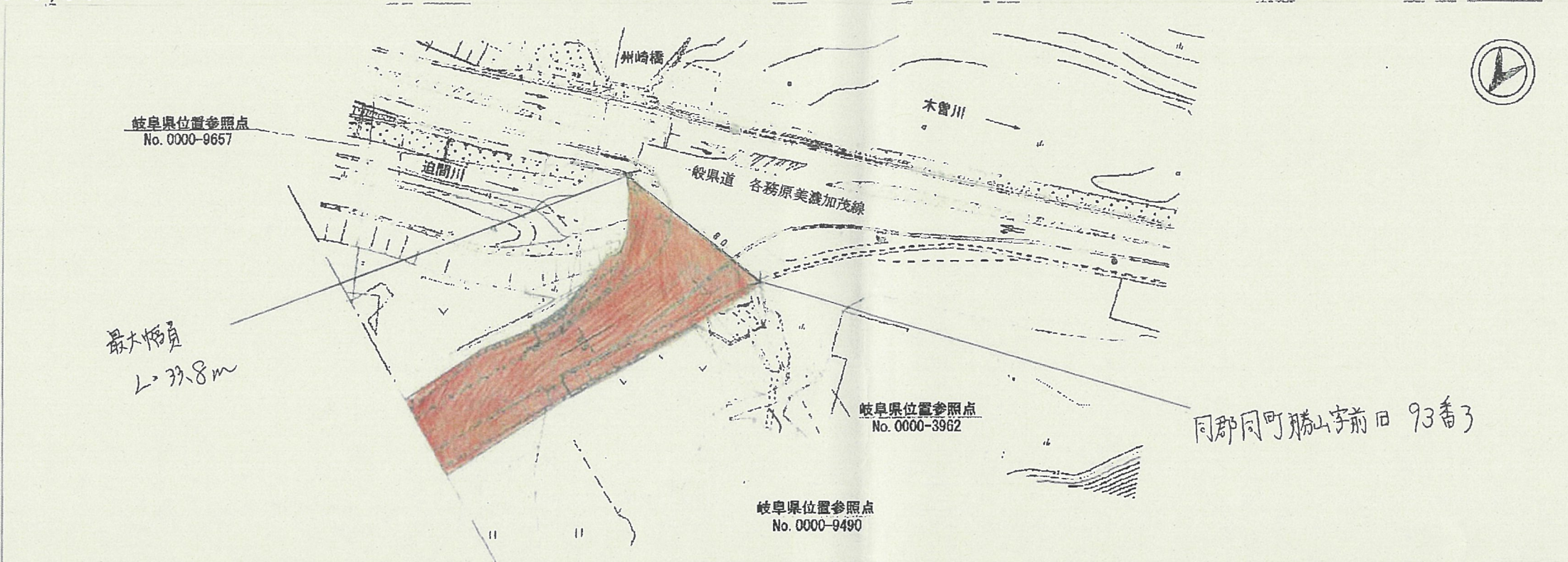
2 1

1. 昭和62年3月測量 2. 平成6年3月31日修正 3. 平成31年1月25日調整

岐阜県道路台帳

路線番号 (346 - 32)

1:1,000



(346 - 31)

岐阜県(可茂土木事務所)