

■ 定点把握対象疾患(月報告対象疾患) データ・グラフ編

2026年3月

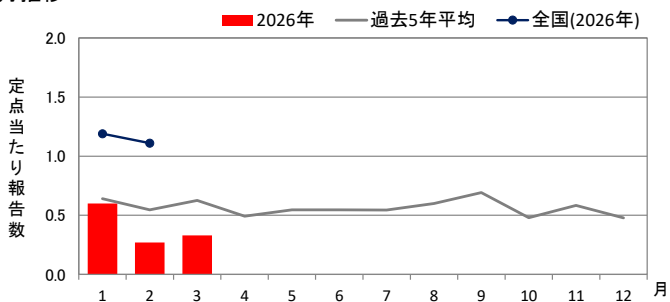
◆ 性器クラミジア感染症

<男性>

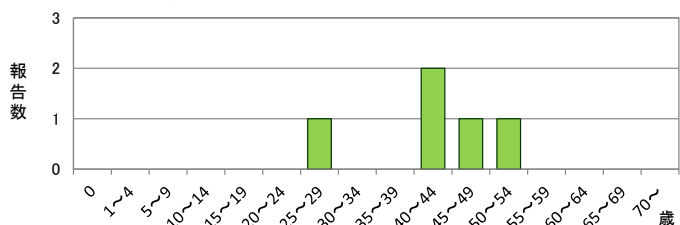
報告数

	県全体	保健所別							
		岐阜市	岐阜	西濃	関	可茂	東濃	恵那	飛騨
1月	9	2	2	1	-	1	1	-	2
2月	4	1	3	-	-	-	-	-	-
3月	5	2	3	-	-	-	-	-	-
推移	↗	↑							

月推移



年齢階級別報告数(3月)



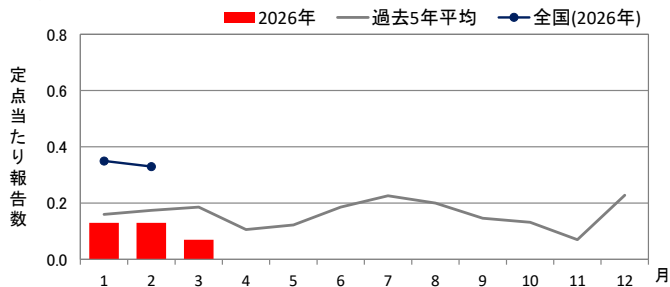
◆ 性器ヘルペスウイルス感染症

<男性>

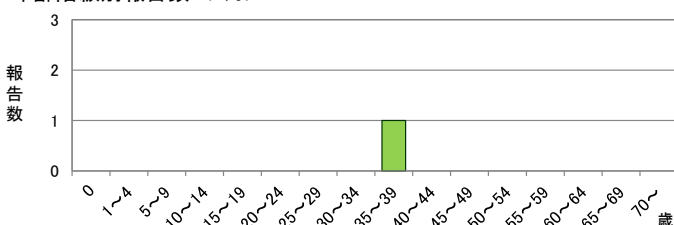
報告数

	県全体	保健所別							
		岐阜市	岐阜	西濃	関	可茂	東濃	恵那	飛騨
1月	2	-	1	1	-	-	-	-	-
2月	2	1	1	-	-	-	-	-	-
3月	1	-	1	-	-	-	-	-	-
推移									

月推移



年齢階級別報告数(3月)

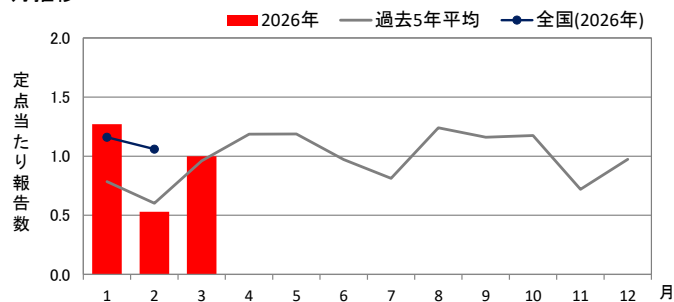


<女性>

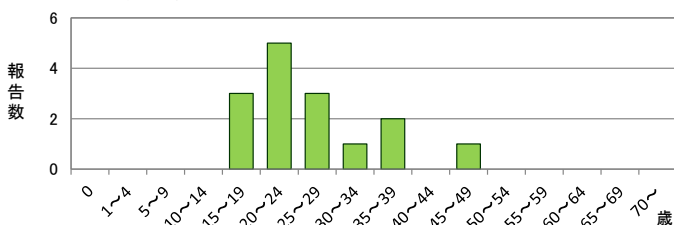
報告数

	県全体	保健所別							
		岐阜市	岐阜	西濃	関	可茂	東濃	恵那	飛騨
1月	19	4	-	6	1	1	6	-	1
2月	8	4	-	3	-	-	1	-	-
3月	15	5	-	2	1	1	6	-	-
推移	↗	↗			↑	↑	↑		

月推移



年齢階級別報告数(3月)

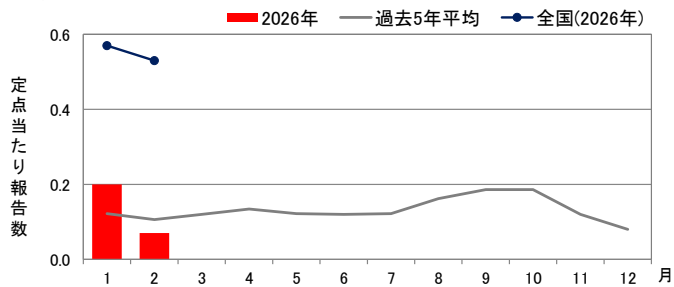


<女性>

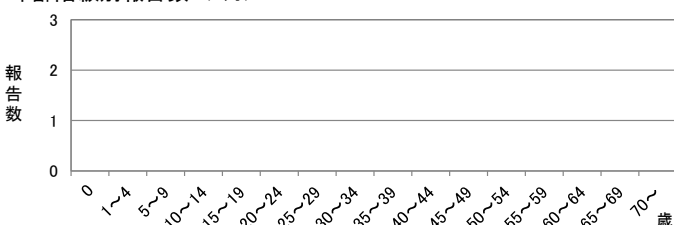
報告数

	県全体	保健所別							
		岐阜市	岐阜	西濃	関	可茂	東濃	恵那	飛騨
1月	3	-	-	-	2	-	-	-	1
2月	1	-	1	-	-	-	-	-	-
3月	-	-	-	-	-	-	-	-	-
推移									

月推移



年齢階級別報告数(3月)



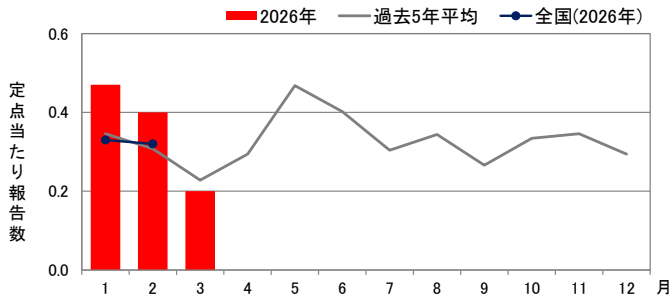
◆ 尖圭コンジローマ

<男性>

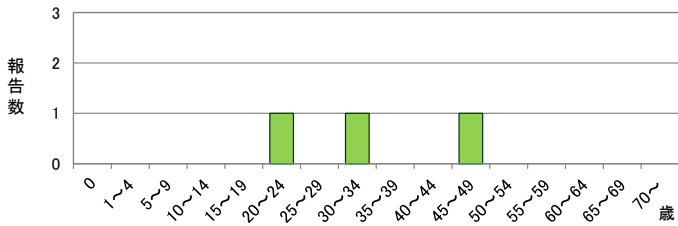
報告数

	県全体	保健所別							
		岐阜市	岐阜	西濃	関	可茂	東濃	恵那	飛騨
1月	7	2	3	2	-	-	-	-	-
2月	6	1	2	3	-	-	-	-	-
3月	3	1	1	1	-	-	-	-	-
推移									

月推移



年齢階級別報告数 (3月)



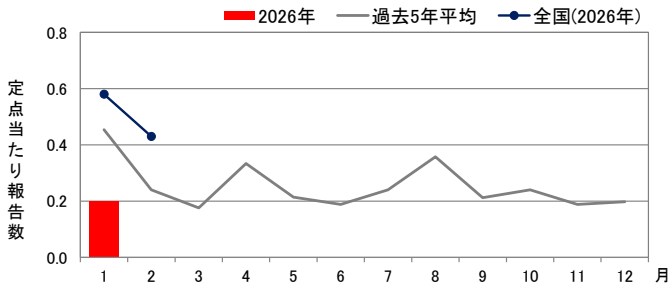
◆ 淋菌感染症

<男性>

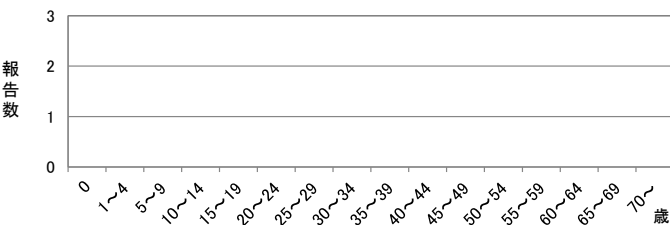
報告数

	県全体	保健所別							
		岐阜市	岐阜	西濃	関	可茂	東濃	恵那	飛騨
1月	3	1	-	1	-	1	-	-	-
2月	-	-	-	-	-	-	-	-	-
3月	-	-	-	-	-	-	-	-	-
推移									

月推移



年齢階級別報告数 (3月)

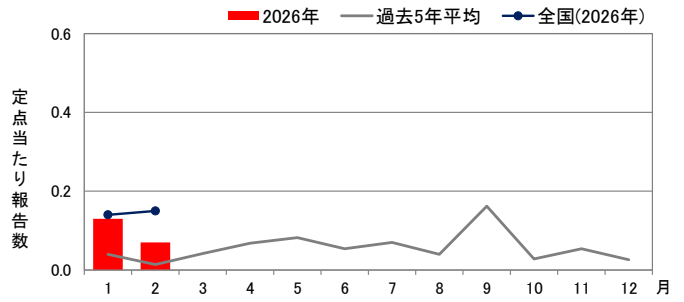


<女性>

報告数

	県全体	保健所別							
		岐阜市	岐阜	西濃	関	可茂	東濃	恵那	飛騨
1月	2	-	-	1	-	-	1	-	-
2月	1	1	-	-	-	-	-	-	-
3月	-	-	-	-	-	-	-	-	-
推移									

月推移



年齢階級別報告数 (3月)

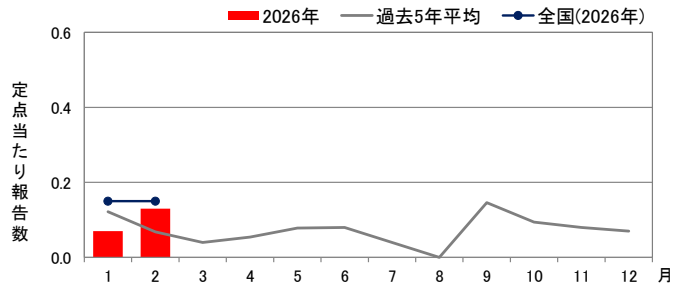


<女性>

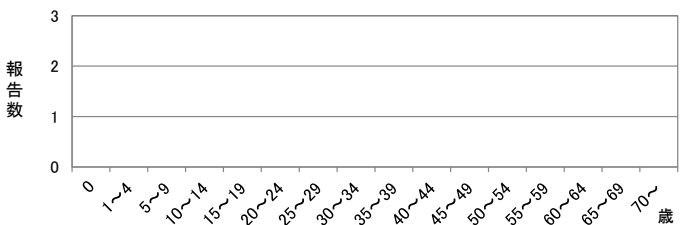
報告数

	県全体	保健所別							
		岐阜市	岐阜	西濃	関	可茂	東濃	恵那	飛騨
1月	1	-	-	-	1	-	-	-	-
2月	2	-	-	2	-	-	-	-	-
3月	-	-	-	-	-	-	-	-	-
推移									

月推移



年齢階級別報告数 (3月)

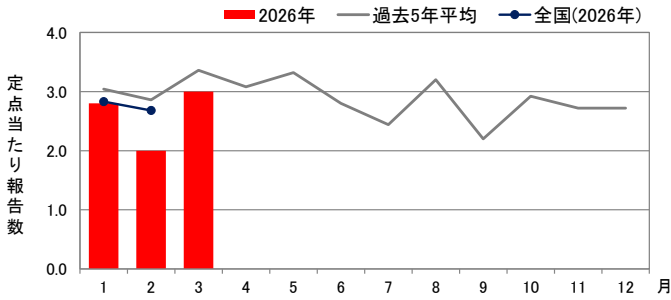


### ◆ メチシリン耐性黄色ブドウ球菌感染症

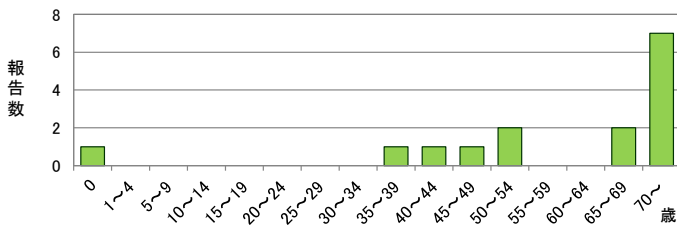
報告数

	県全体	医療圏別				
		岐阜	西濃	中濃	東濃	飛騨
1月	14	1	5	3	4	1
2月	10	1	3	3	1	2
3月	15	4	-	2	2	-
推移	↗	↑			↑	

月推移



年齢階級別報告数 (3月)

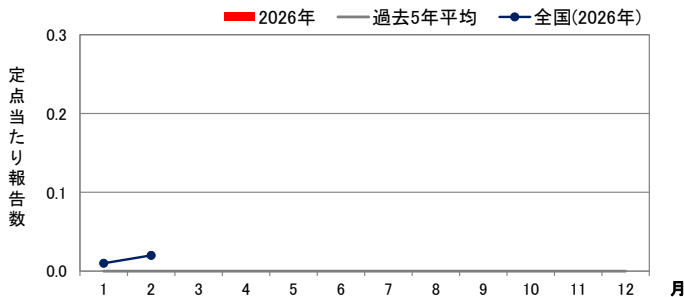


### ◆ 薬剤耐性緑膿菌感染症

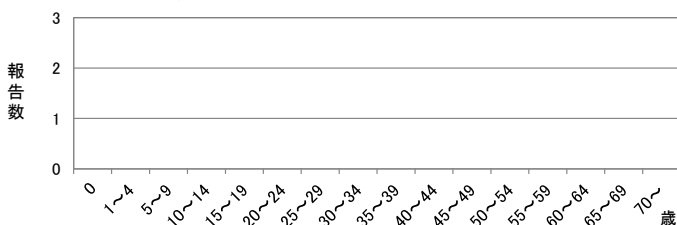
報告数

	県全体	医療圏別				
		岐阜	西濃	可茂	東濃	飛騨
1月	-	-	-	-	-	-
2月	-	-	-	-	-	-
3月	-	-	-	-	-	-
推移						

月推移



年齢階級別報告数 (3月)

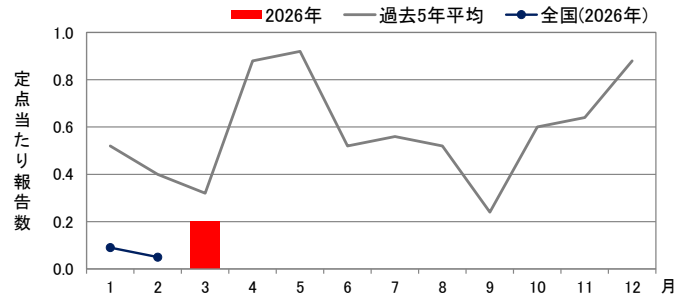


### ◆ ペニシリン耐性肺炎球菌感染症

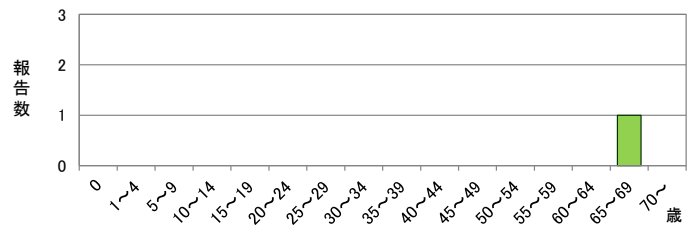
報告数

	県全体	医療圏別				
		岐阜	西濃	中濃	東濃	飛騨
1月	-	-	-	-	-	-
2月	-	-	-	-	-	-
3月	1	-	1	-	-	-
推移	↑		↑			

月推移



年齢階級別報告数 (3月)



○ 定点数は下表のとおりです。

定点種別	県全体	保健所							
		岐阜市	岐阜	西濃	関	可茂	東濃	恵那	飛騨
STD	15	3	2	3	1	2	2	1	1

定点種別	県全体	医療圏				
		岐阜	西濃	中濃	東濃	飛騨
基幹	5	1	1	1	1	1

○ 各定点の報告対象疾患は下表のとおりです。

定点種別	報告対象疾患
STD	性器クラミジア感染症、性器ヘルペスウイルス感染症、尖圭コンジローマ、淋菌感染症
基幹	メチシリン耐性黄色ブドウ球菌感染症、ペニシリン耐性肺炎球菌感染症、薬剤耐性緑膿菌感染症

○ 報告数の表の推移の矢印は次のとおりです。

- ↑ 急増(前週と比べて2倍以上の増加)
- ↗ 増加(前週と比べて1~2倍の増加)