

平面図 (1)

S=1:500 (A1)
S=1:1000 (A3)

i=1.034% i=5.000%
F H = 183.900
VCL = 35
R = 880

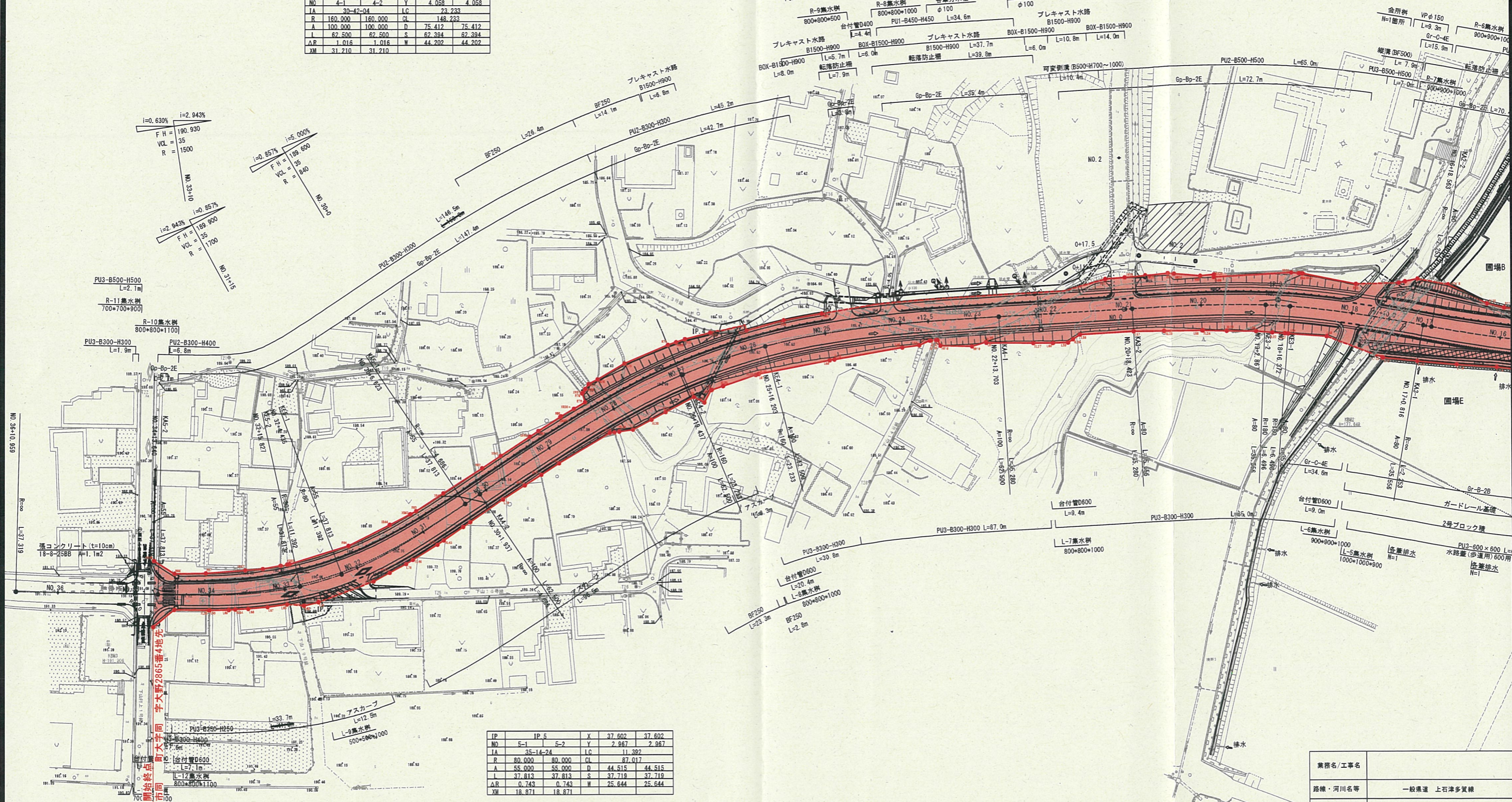
IP	IP.3	X	35.521	35.521	
NO	2-1	3-2	Y	1.170	1.170
IA	13-23-07	LC	6.498		
R	180.000	180.000	CL	77.607	
A	80.000	80.000	D	38.928	38.928
L	35.558	35.558	S	35.540	35.540
ΔR	0.283	0.283	W	21.158	21.158
XM				17.772	

IP	IP.4	X	62.262	62.262	
NO	4-1	4-2	Y	4.058	4.058
IA	30-42-04	LC	23.233		
R	160.000	160.000	CL	148.233	
A	100.000	100.000	D	75.412	75.412
L	62.500	62.500	S	62.324	62.324
ΔR	1.016	1.016	W	44.202	44.202
XM	31.210	31.210			

i=0.630% i=2.943%
F H = 190.930
VCL = 35
R = 1500

i=0.857% i=5.000%
F H = 189.600
VCL = 35
R = 840

i=2.943% i=0.857%
F H = 189.900
VCL = 35
R = 1700



IP	IP.5	X	37.602	37.602	
NO	5-1	5-2	Y	2.967	2.967
IA	35-14-24	LC	11.392		
R	80.000	80.000	CL	87.017	
A	55.000	55.000	D	44.515	44.515
L	37.813	37.813	S	37.719	37.719
ΔR	0.743	0.743	W	25.644	25.644
XM	18.871	18.871			

供用開始延長 L=672.5m

業務名/工事名	路線・河川名等		
施工箇所	一般県道 上石津多賀線		
図面の種類	大垣市上石津町下山地内		
縮尺	S=1:500 (A1) S=1:1000 (A3)	図面番号	業之内
会社名	大垣土木事務所		
事務所名	大垣土木事務所		

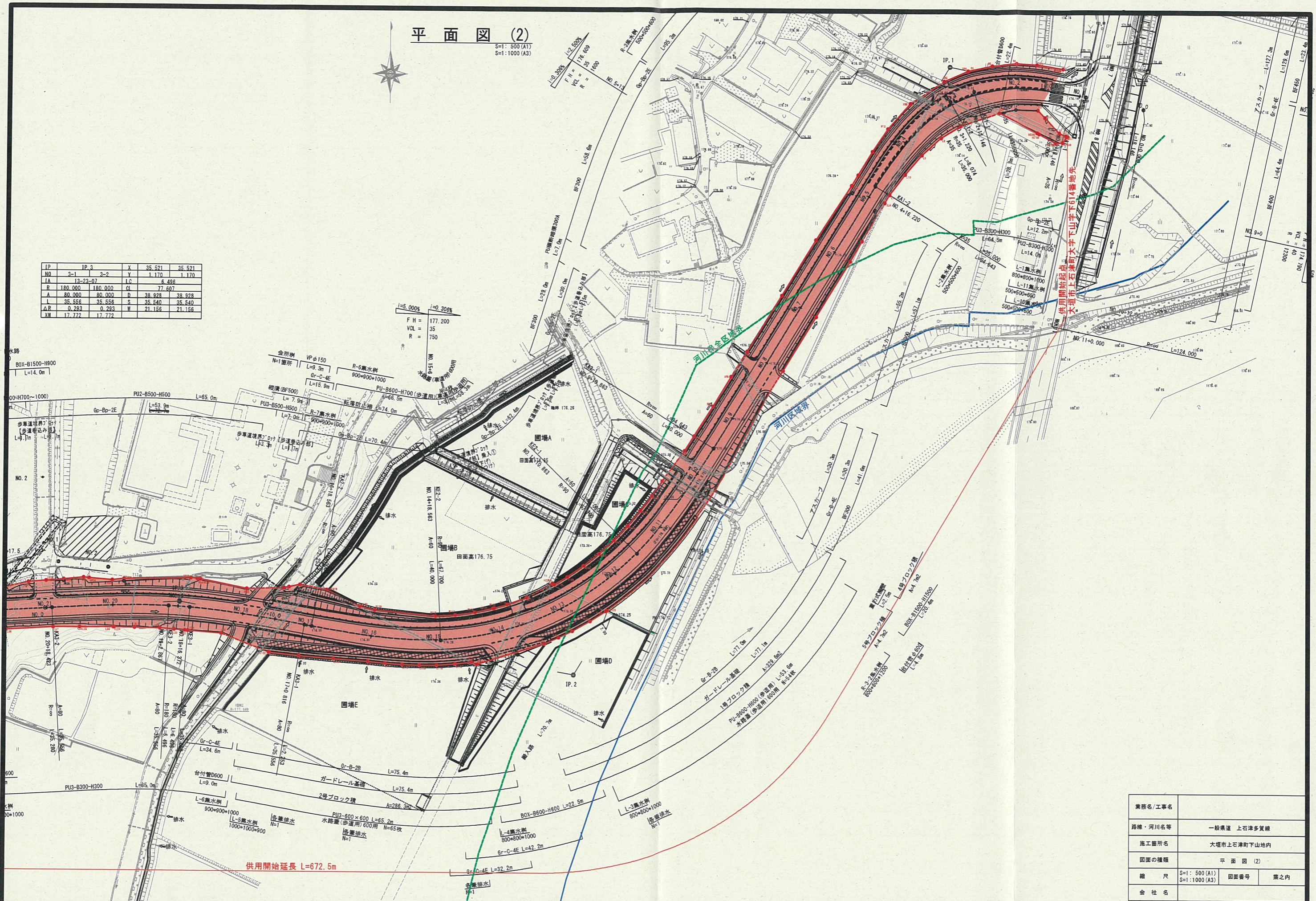
※園場部の水路については別途参照

平面図 (2)

S=1: 500 (A1)
S=1: 1000 (A3)



IP	IP 3	X	35.521	35.521
NO	3-1	3-2	Y	1.170
IA	13-23-07	LC	6.486	
R	180.000	CI	77.607	
A	80.000	D	38.928	38.928
I	35.556	S	35.540	35.540
ΔR	0.283	W	21.156	21.156
XM	17.772			

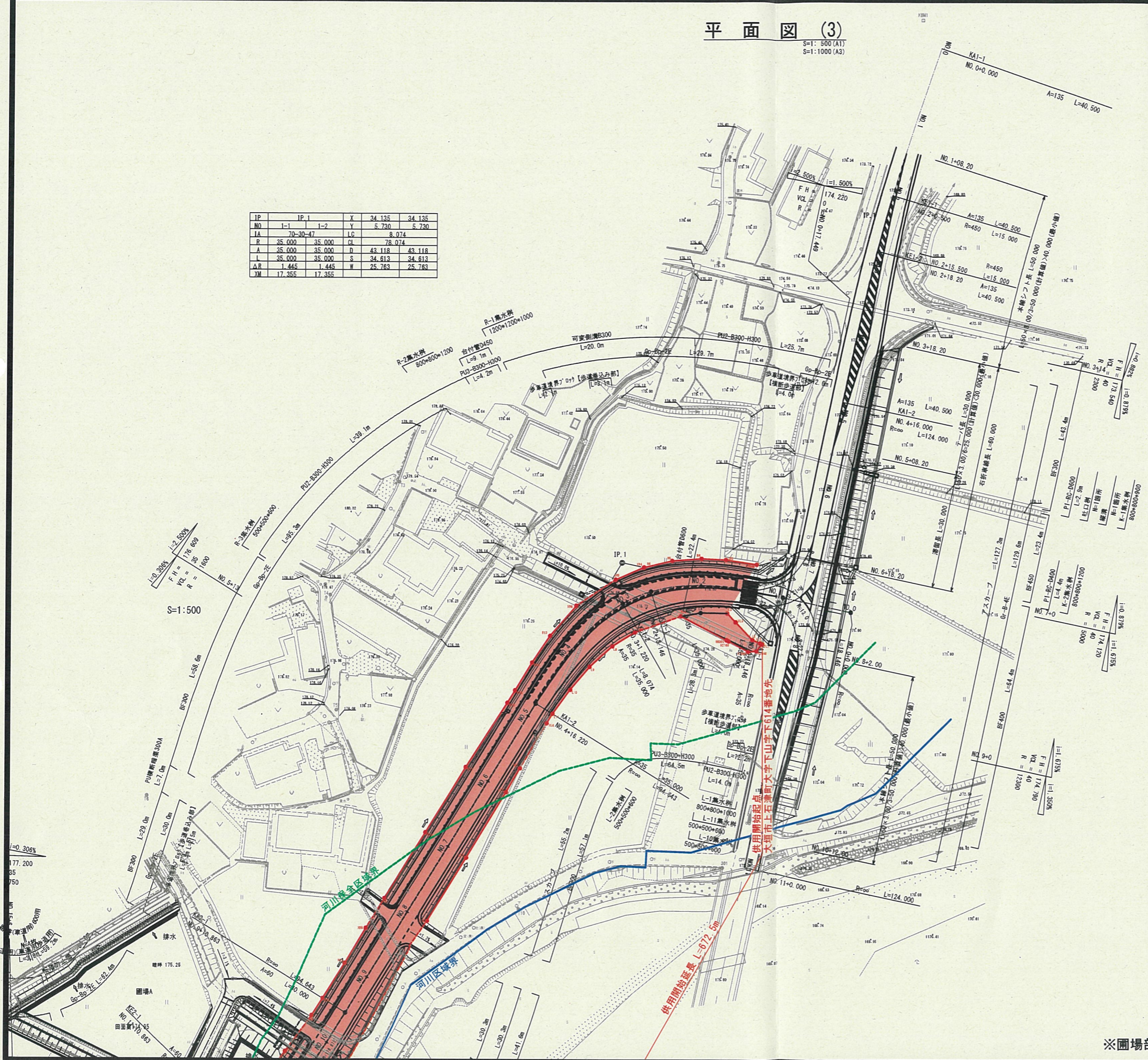


業務名/工事名	一般国道 上石津多賀線		
路線・河川名等	大堰市上石津町下山地内		
施工箇所名	大堰市上石津町下山地内		
図面の種類	平面図 (2)	図面番号	業之内
縮尺	S=1: 500 (A1) S=1: 1000 (A3)	図面番号	業之内
会社名			
事務所名	大堰土木事務所		

平面図 (3)

S=1:500 (A1)
S=1:1000 (A3)

IP	IP.1	X	34.135	34.135
NO	1-1	Y	5.730	5.730
IA	10-30-47	LG	8.074	
R	35.000	CI	78.074	
A	35.000	D	43.119	43.118
L	35.000	S	34.613	34.613
ΔR	1.445	W	25.763	25.763
YM	17.355			



業務名/工事名	路線・河川名等		
一般県道 上石津多賀線			
施工箇所名	大垣市上石津町下山地内		
図面の種類	平面図 (3)		
縮尺	S=1:500 (A1) S=1:1000 (A3)	図面番号	業之内
会社名			
事務所名	大垣土木事務所		

※園場部の水路については別途参照