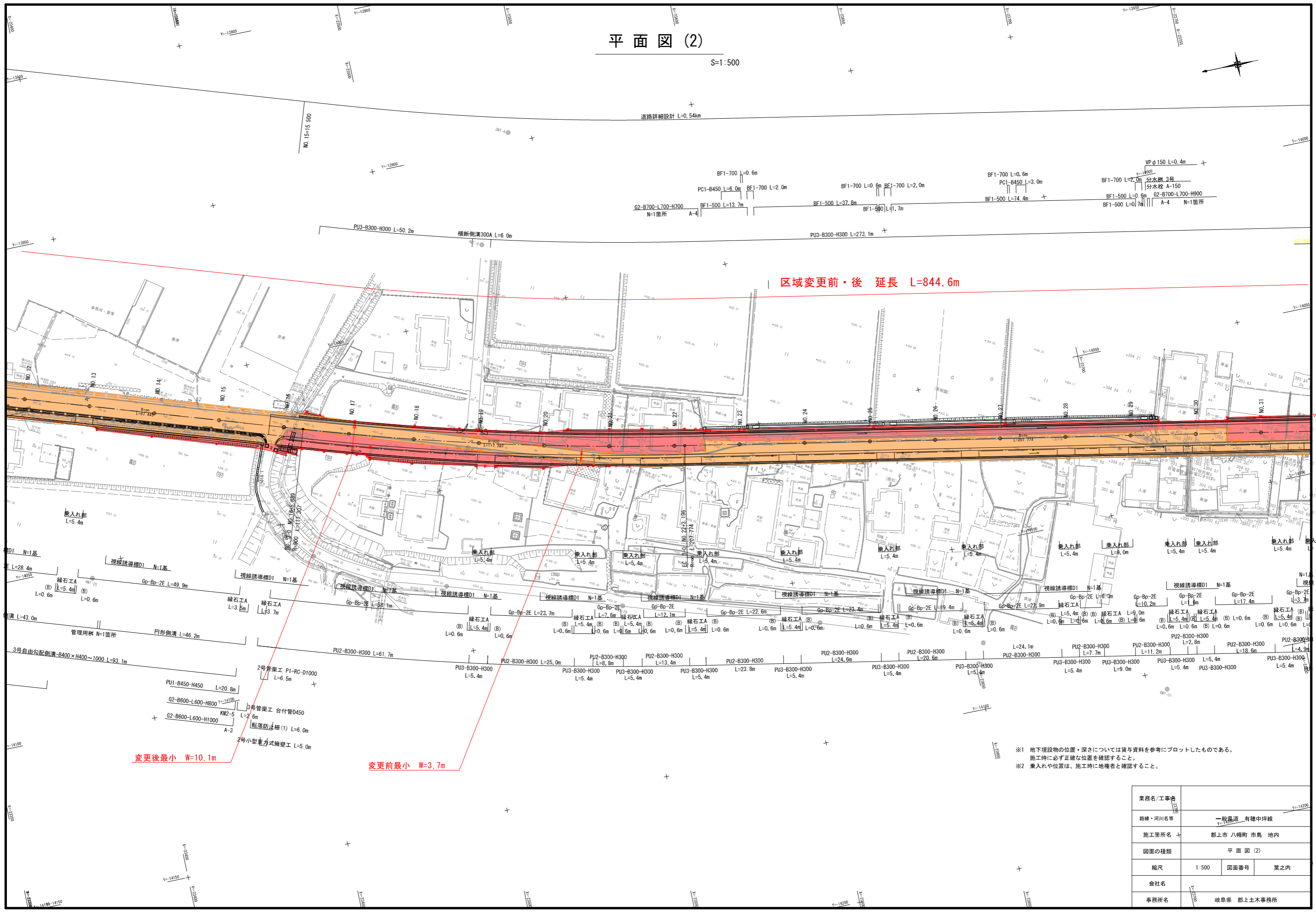


平面図 (2)

S=1:500



区域変更前・後 延長 L=844.6m

変更後最小 W=10.1m

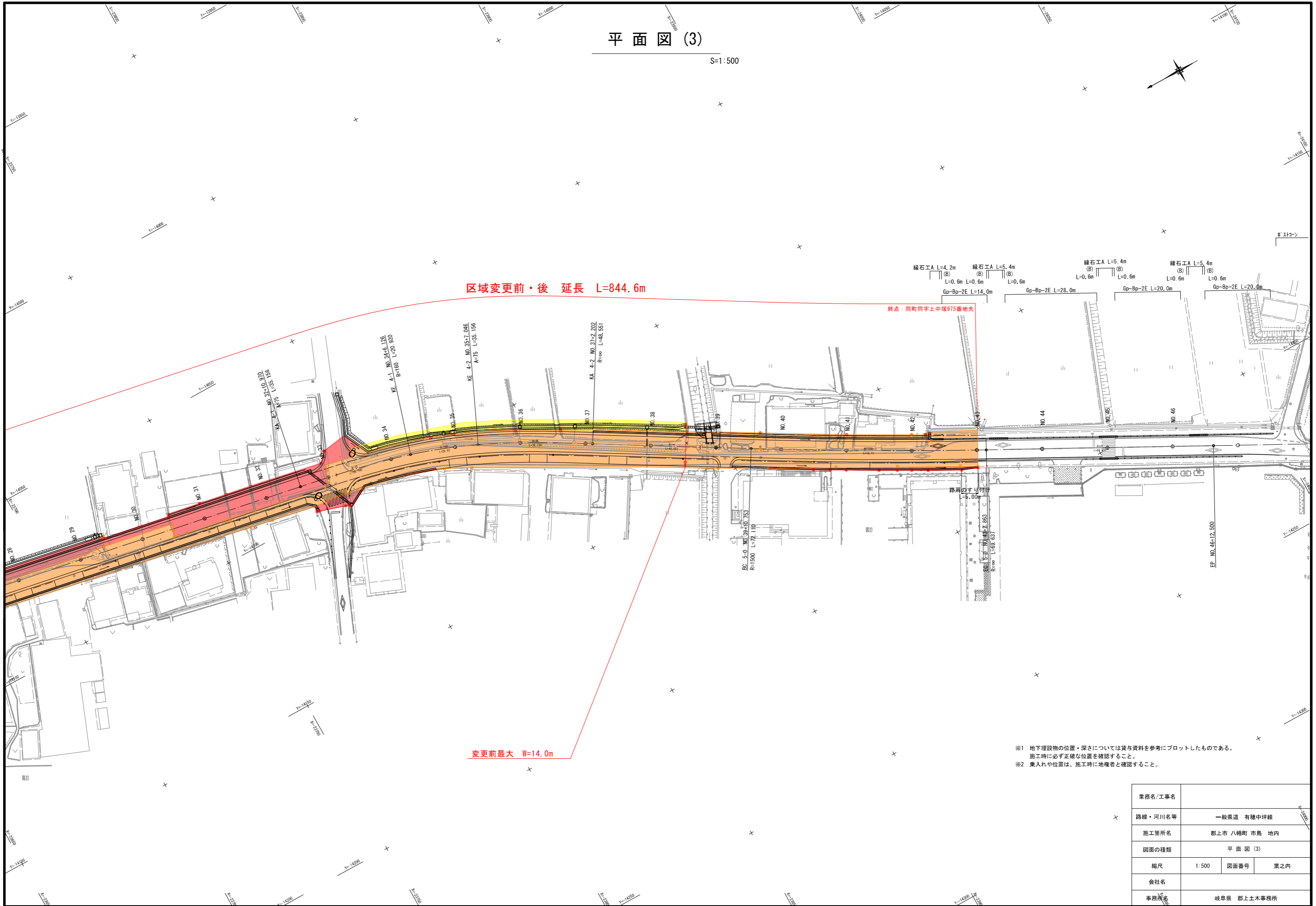
変更前最小 W=3.7m

※1 地下埋設物の位置・深さについては貸与資料を参考にプロットしたものである。
 施工時に必ず正確な位置を確認すること。
 ※2 乗入れや位置は、施工時に地権者と確認すること。

業務名/工事名	路線・河川名等		
路線・河川名等	一般県道 有穂中坪線		
施工箇所名	郡上市 八幡町 市島 地内		
図面の種類	平面図 (2)		
縮尺	1:500	図面番号	業之内
会社名			
事務所名	岐阜県 郡上市土木事務所		

平面図 (3)

S=1:500



終点：岡町同字上中塚975番地先

※1 地下埋設物の位置・深さについては貸与資料を参考にプロットしたものである。
 施工時に必ず正確な位置を確認すること。
 ※2 乗入れや位置は、施工時に地権者と確認すること。

業務名/工事名			
路線・河川名等	一般県道 有穂中坪線		
施工箇所名	郡上市 八幡町 市島 地内		
図面の種類	平面図 (3)		
縮尺	1:500	図面番号	業之内
会社名			
事務所名	岐阜県 郡上市土木事務所		