

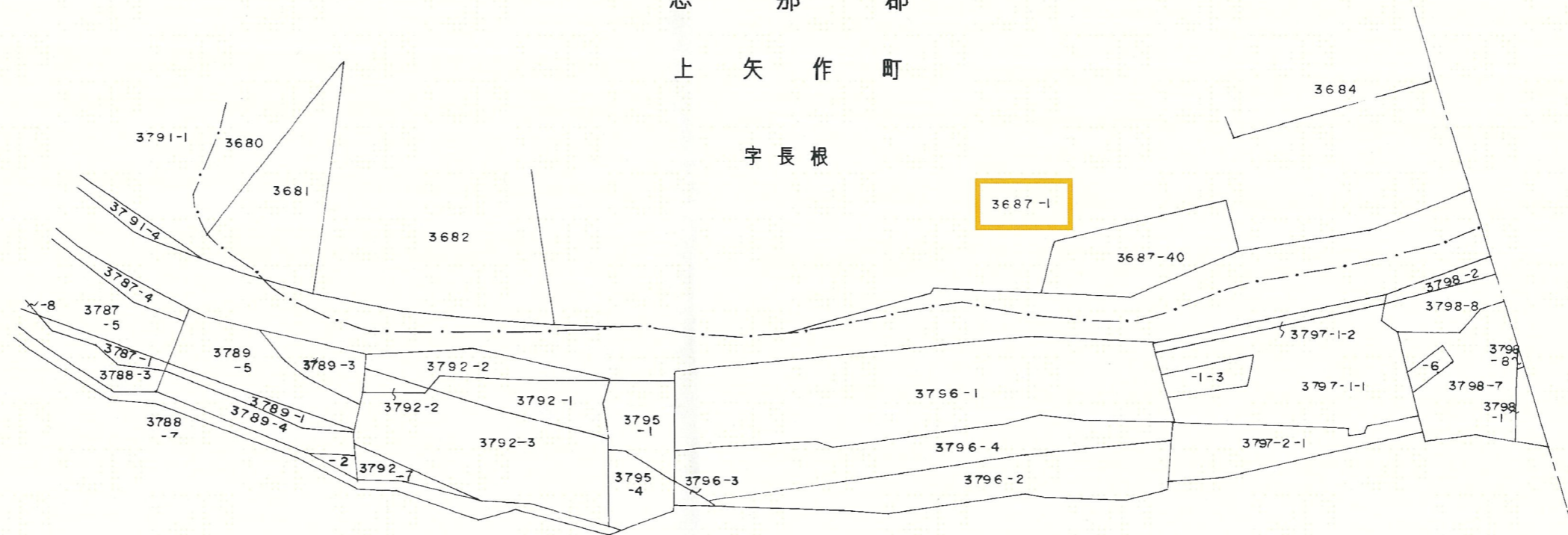
(418 - 120)

(418 - 122)

恵 那 郡

上 矢 作 町

字 長 根



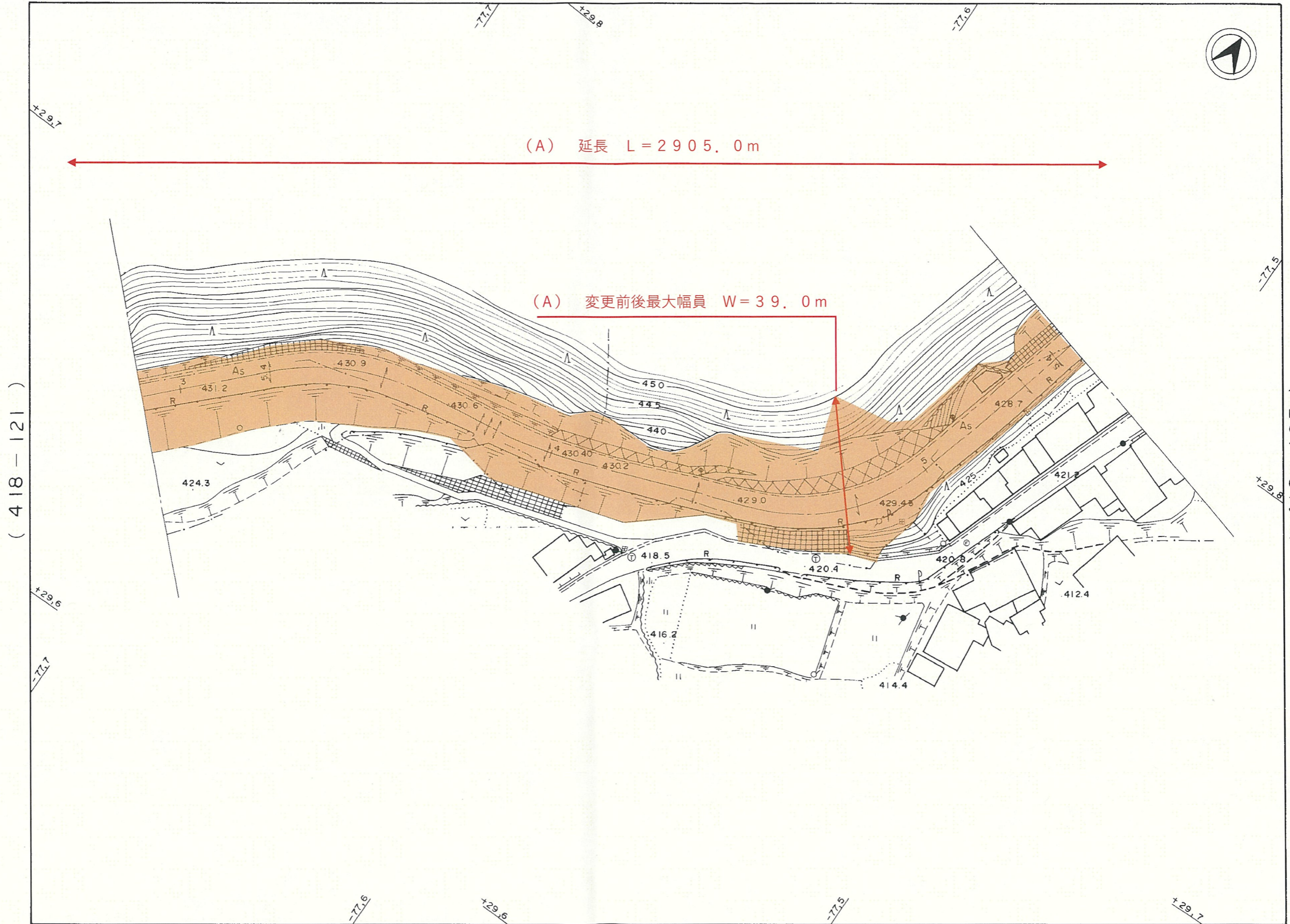
字 板 取 久 保

岐阜県 (恵那土木事務所)

岐阜県道路台帳

路線番号 (418 - 122)

1:1000



(418 - 121)

(418 - 123)

岐阜県道路台帳

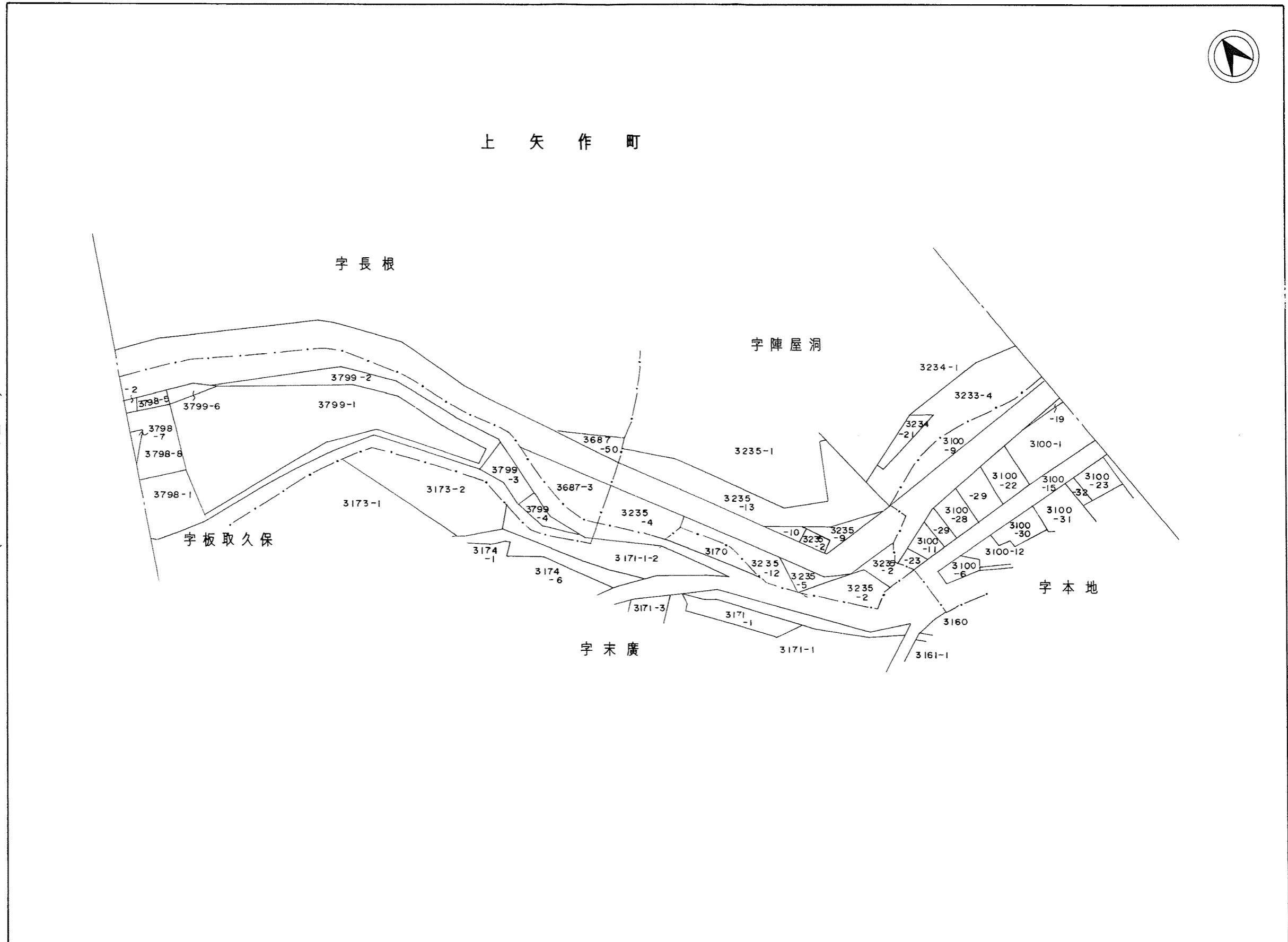
路線番号 (418 - 122)

1:1000



上矢作町

(418 - 121)



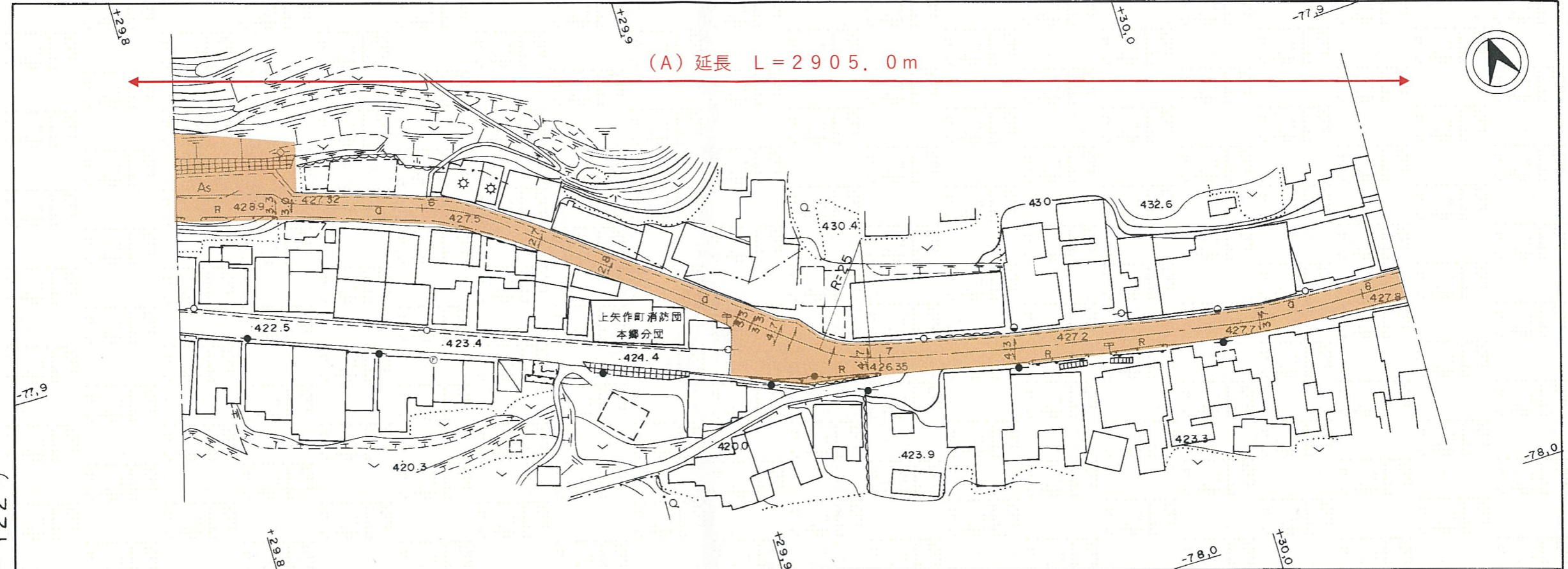
(418 - 121)

岐阜県 (恵那土木事務所)

岐阜県道路台帳

路線番号 (418-123)

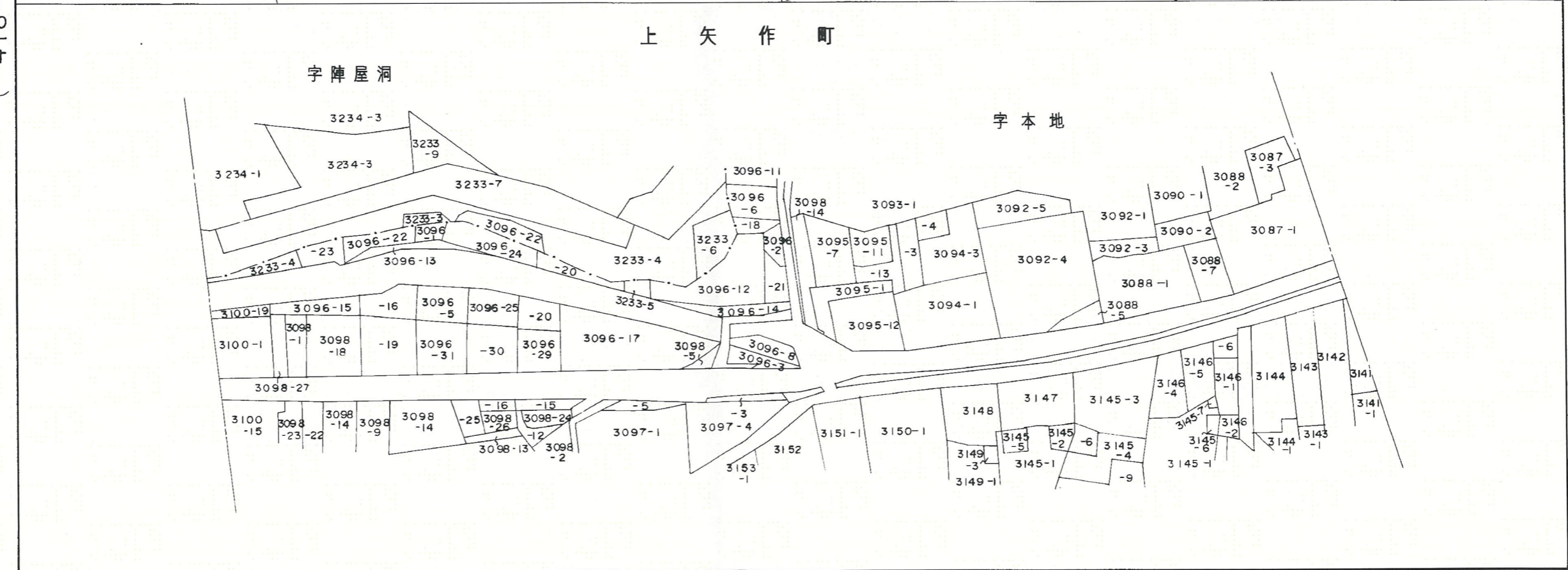
1:1000



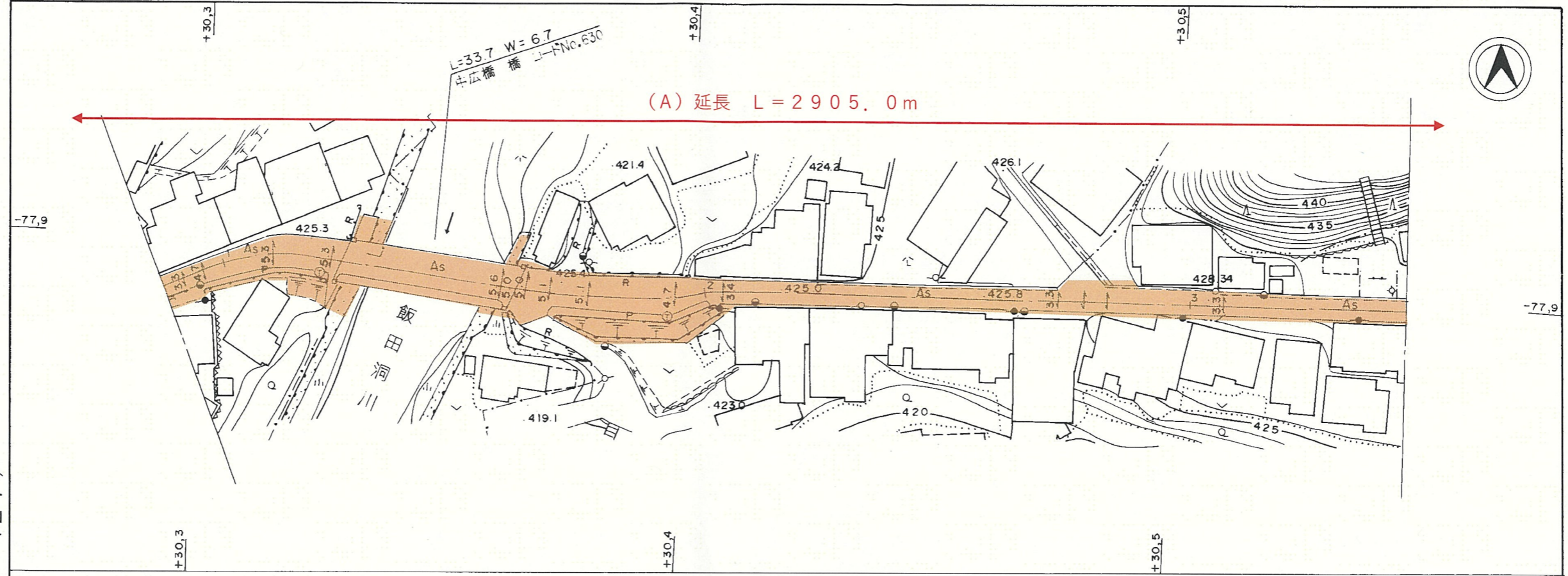
上矢作町

(418-122)

(418-124)



岐阜県(恵那土木事務所)



(418 - 124)

(418 - 126)

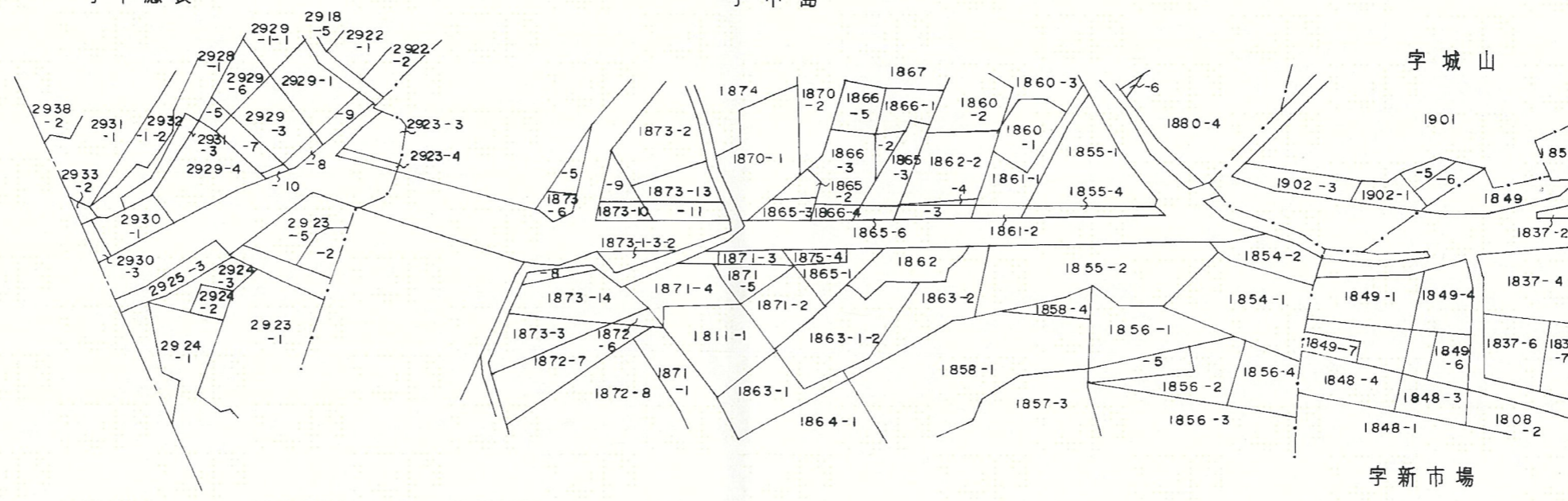
上矢作町

字下應表

字中島

字城山

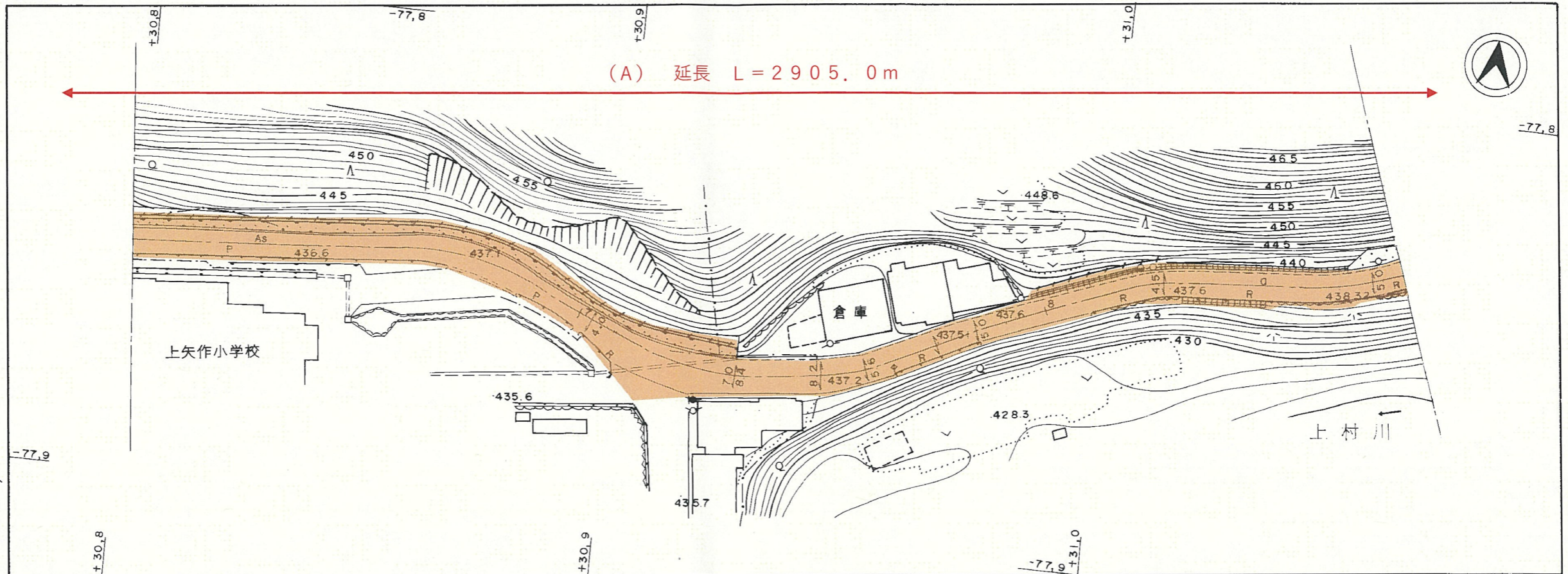
字新市場



岐阜県道路台帳

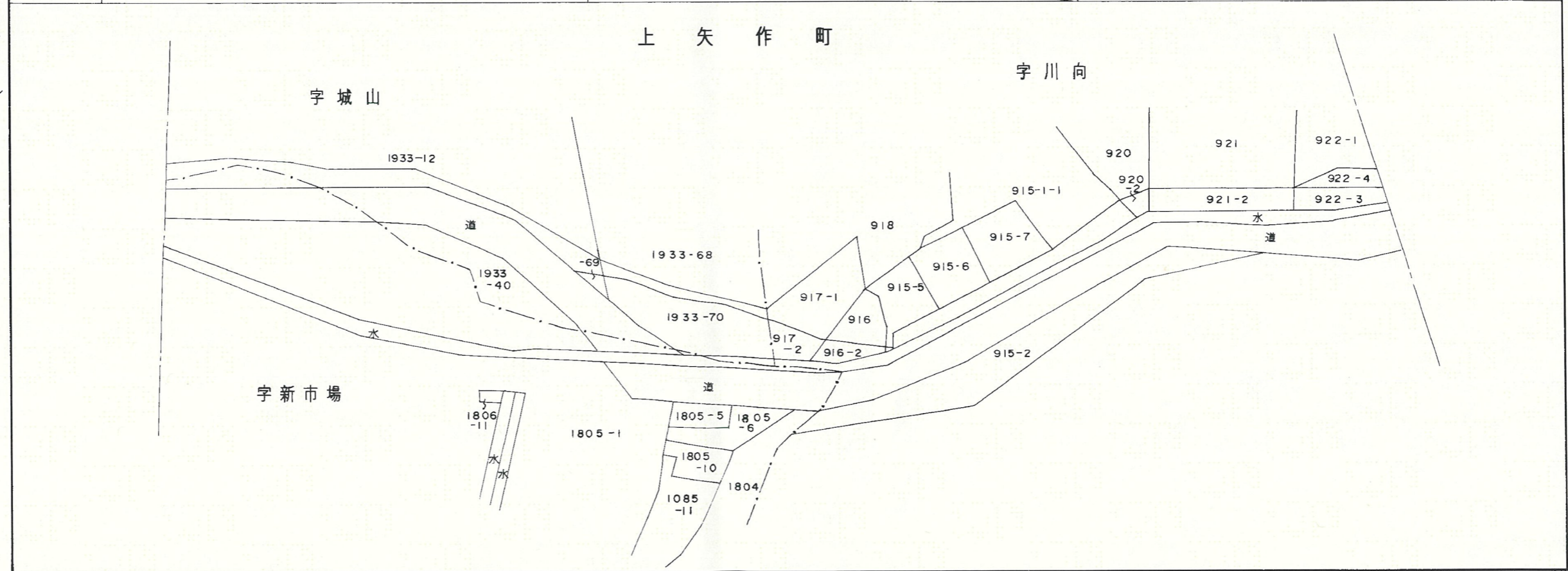
路線番号 (418 - 127)

1:1000



(418 - 126)

(418 - 128)



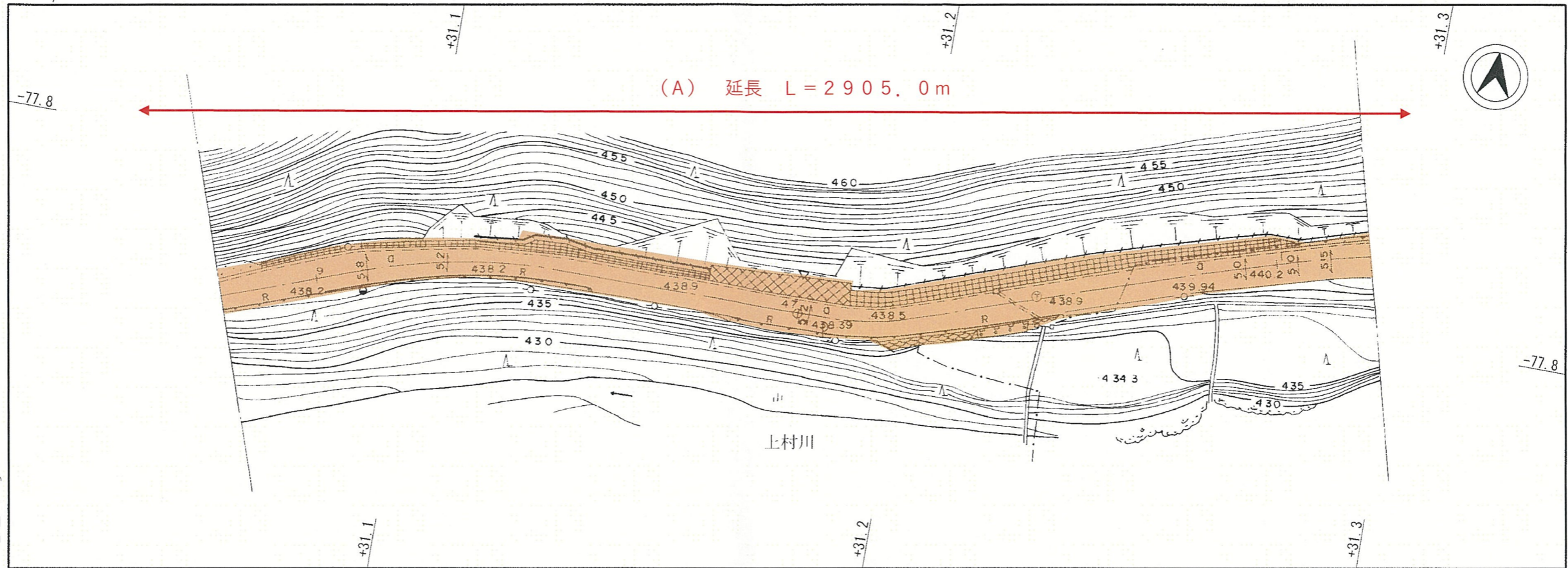
3 2 4 1. 昭和54年12月測量 2. 平成5年3月31日調整 3. 平成10年3月31日修正 4. 平成15年3月31日修正

岐阜県 (恵那土木事務所)

岐阜県道路台帳

路線番号 (418 - 128)

1:1,000



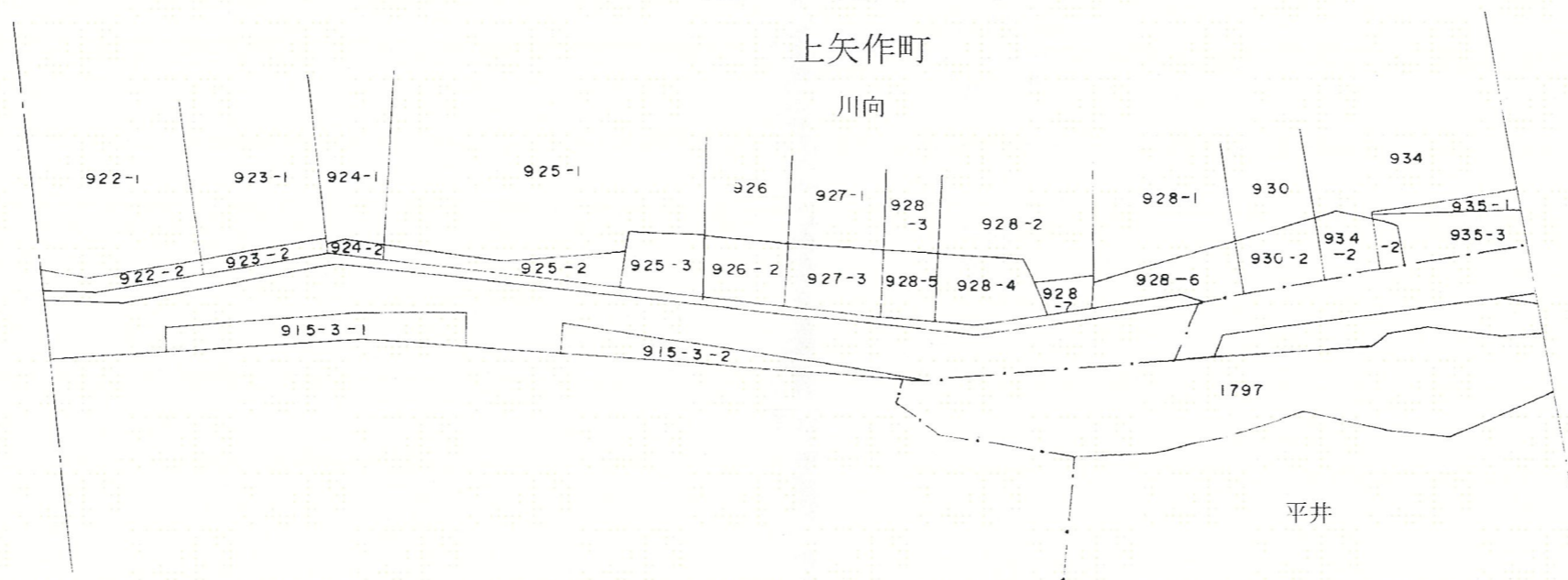
(418 - 127)

(418 - 129)

恵那市

上矢作町

川向



4 2 2 3

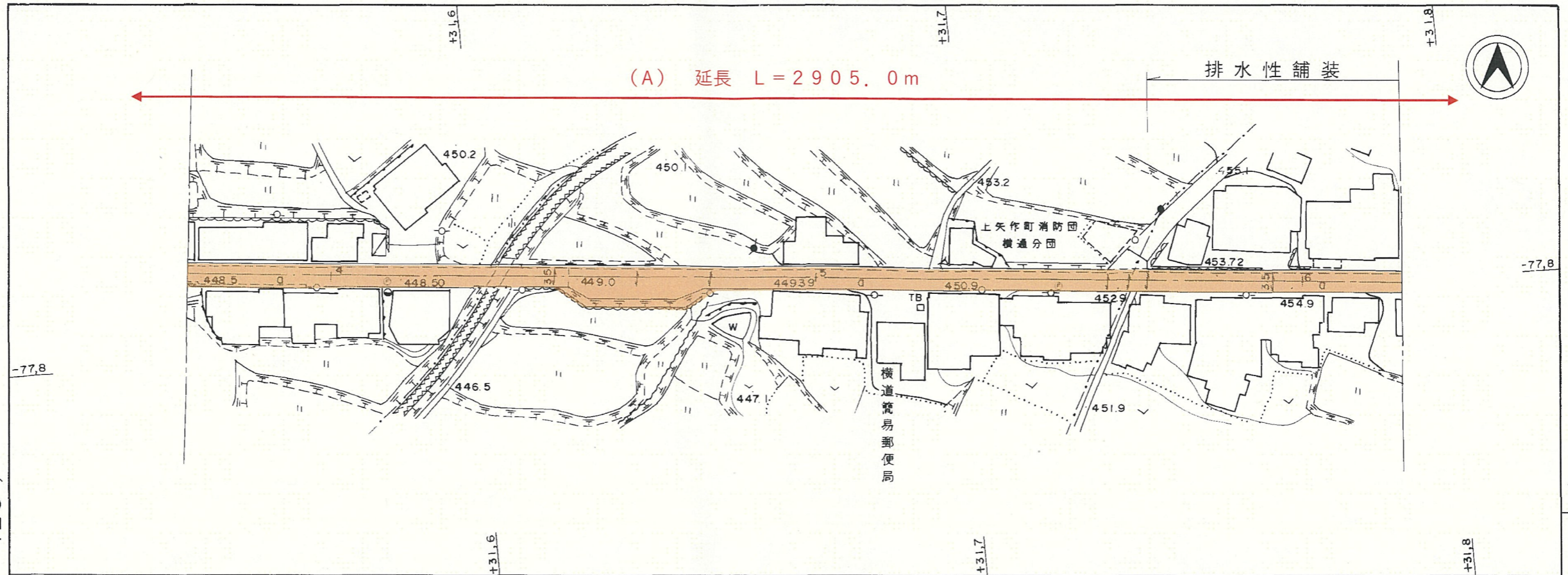
1. 昭和54年12月測量 2. 平成5年3月31日調整 3. 平成5年9月30日修正 4. 平成15年3月31日修正 5. 平成27年3月19日修正

岐阜県 (恵那土木事務所)

岐阜県道路台帳

路線番号 (418 - 130)

1:1000



(418 - 129)

(418 - 131)

