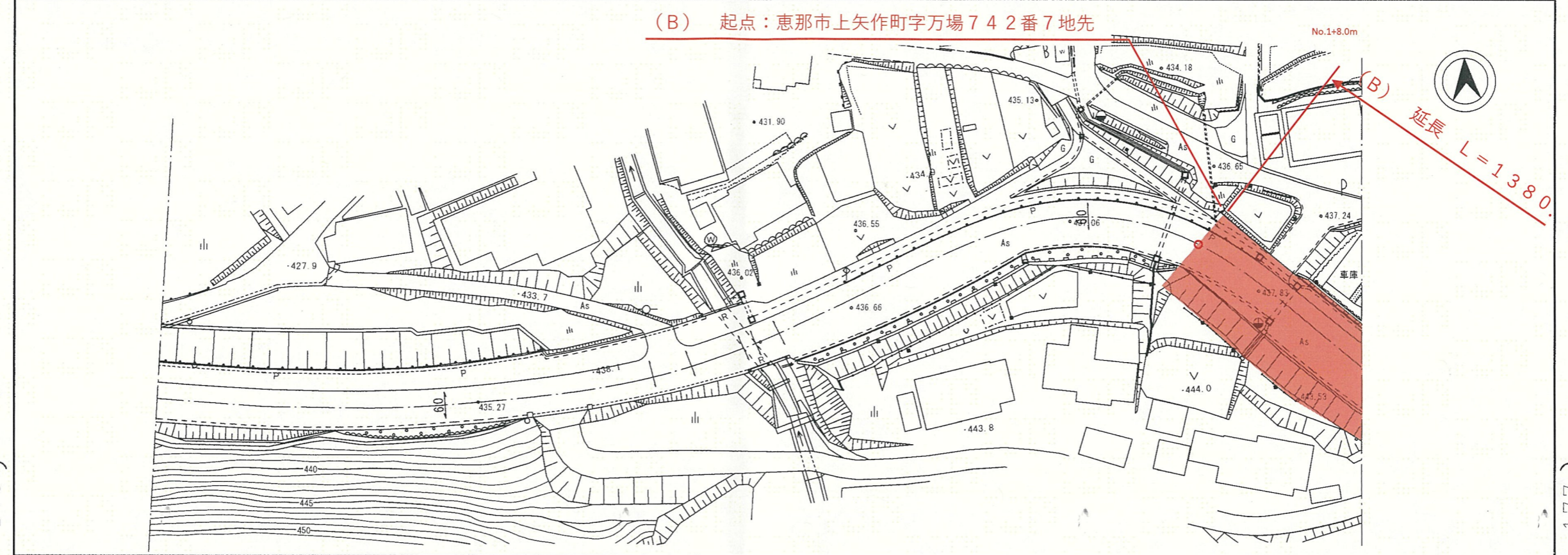


岐阜県道路台帳

路線番号 (418 - 176)

1:1,000

(B) 起点：恵那市上矢作町字万場742番7地先



(418 - 175)

(418 - 177)

土地改良にて閉鎖中

岐阜県(恵那土木事務所)

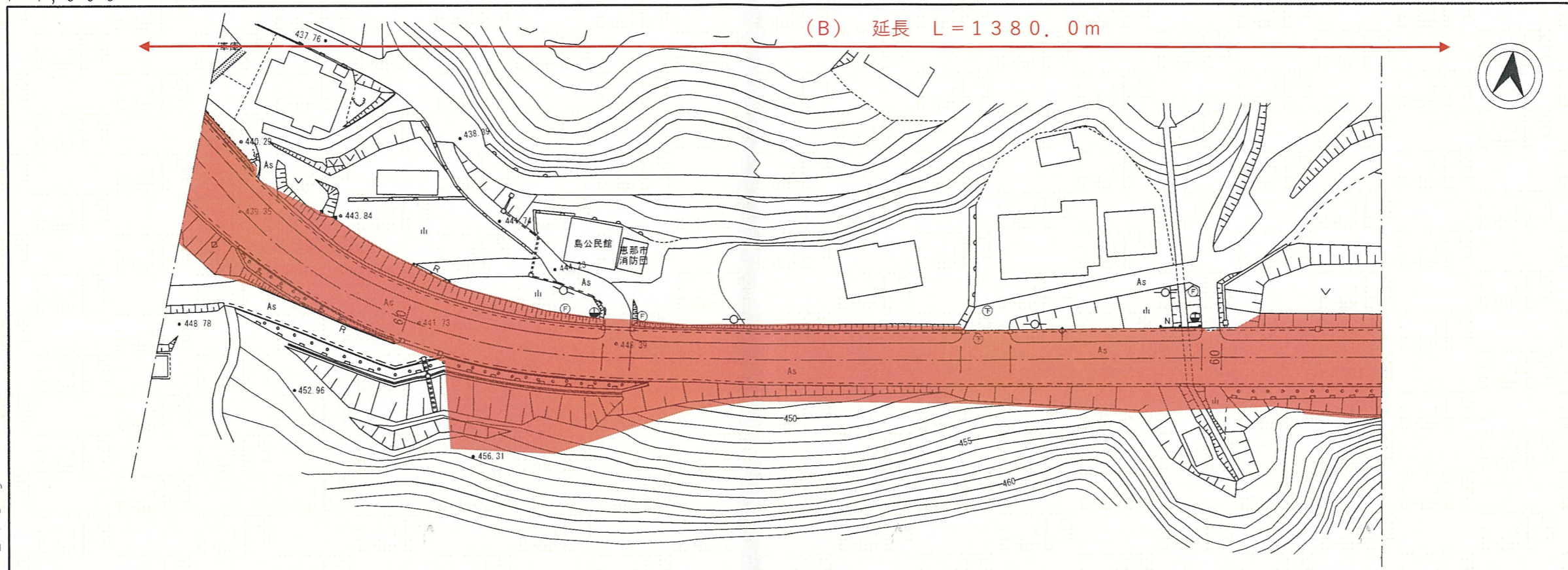
1	3
---	---

1.平成17年3月31日調整 2.平成26年2月21日修正 3.平成27年3月19日修正

岐阜県道路台帳

路線番号 (418-177)

1:1,000



(418-176)

(418-178)

土地改良にて閉鎖中

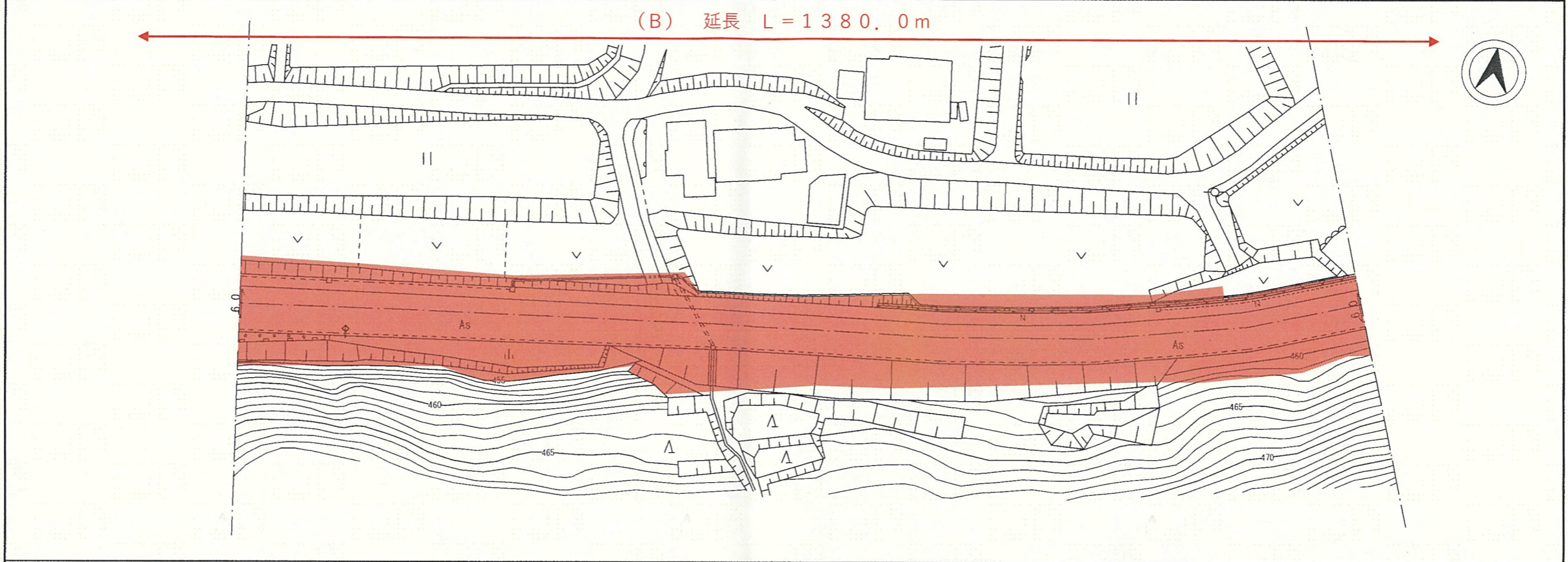
岐阜県 (恵那土木事務所)

岐阜県道路台帳

路線番号 (418-178)

1:1,000

(B) 延長 L = 1380.0m

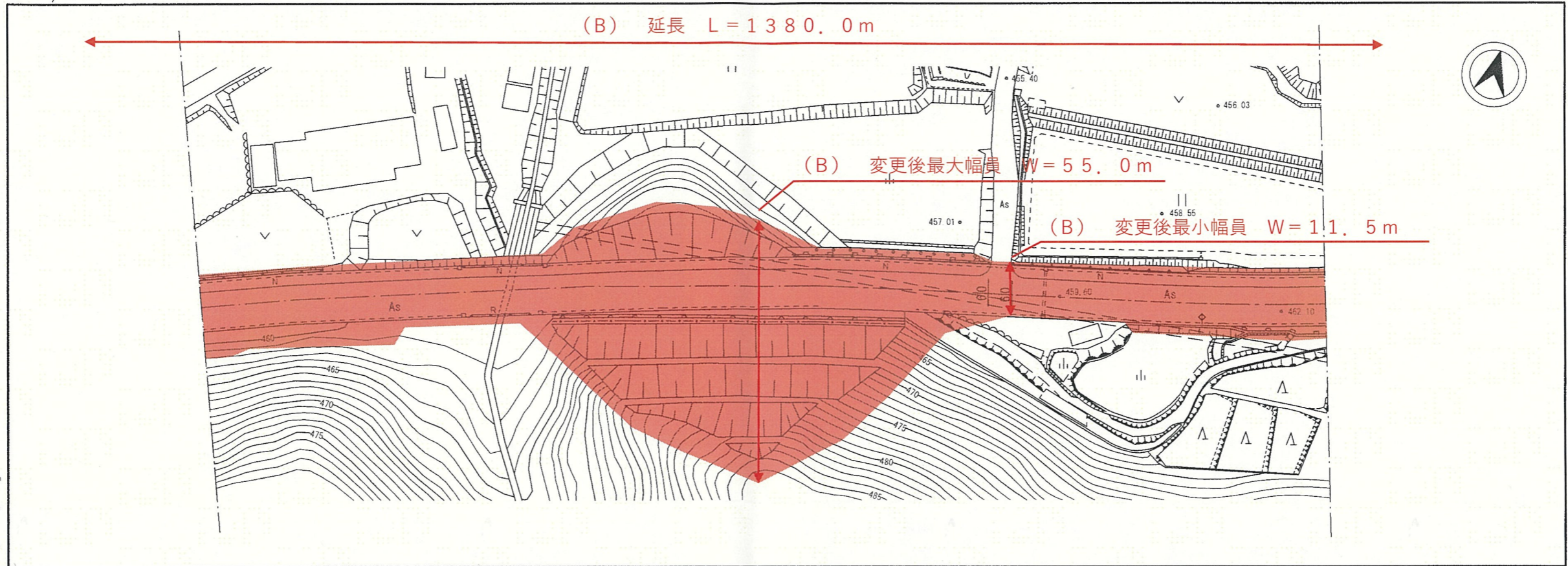


土地改良にて閉鎖中

岐阜県道路台帳

1:1,000

路線番号 (418-179)



(418-178)

(418-180)

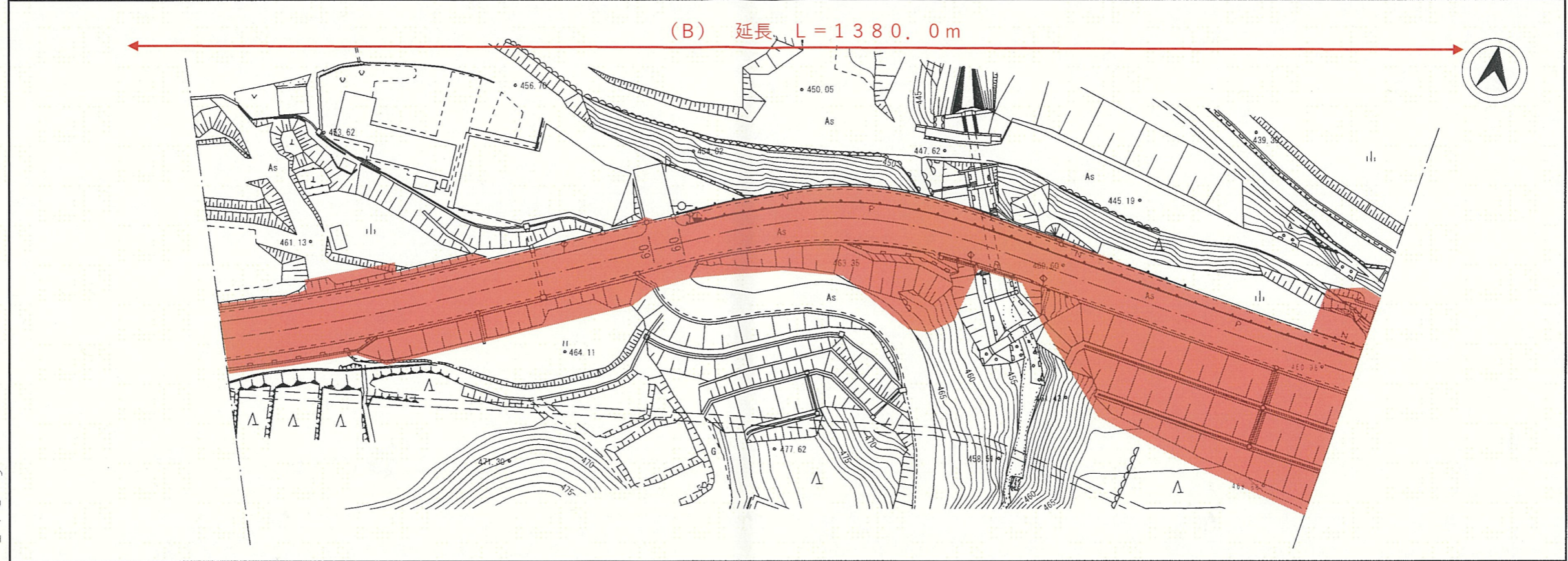
土地改良にて閉鎖中

岐阜県 (恵那土木事務所)

岐阜県道路台帳

路線番号 (418-180)

1:1,000



(418-179)

(418-181)

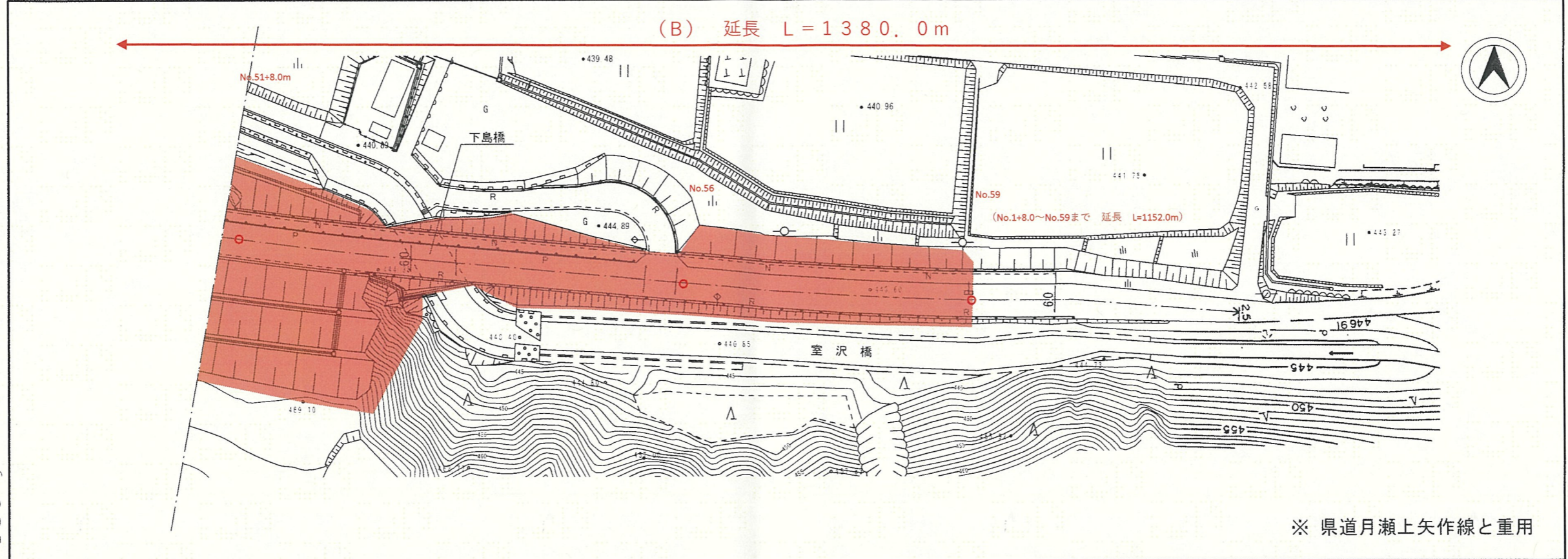
土地改良にて閉鎖中

岐阜県(恵那土木事務所)

岐阜県道路台帳

路線番号 (418 - 181)

1:1,000



※ 県道月瀬上矢作線と重用

土地改良にて閉鎖中

(418 - 180)

(418 -)

BIP. 4	BIP. 5	BIP. 6	BIP. 7	BIP. 8	BIP. 9
IA = 29-08-23.65 R = 20 TL = 4.2401897 CL = 0.4443927	IA = 52-01-32.68 R = 37 TL = 14.6402218 CL = 3.3417149	IA = 50-08-31.12 R = 80 TL = 27.9941884 CL = 8.9630651	IA = 5-09-05.71 R = 10 TL = 14.2874657 CL = 3.7344879	IA = 59-29-40.95 R = 10 TL = 14.2874657 CL = 3.7344879	IA = 00-38-58.55 R = 10 TL = 9.8644445 CL = 17.4488034

Y	X	Z	Y	X	Z
4.0188015	4.0188015	4.0188015	4.1121876	4.1121876	4.1121876
66-01-36.05	66-01-36.05	66-01-36.05	92.8991476	92.8991476	92.8991476
30.7800000	30.7800000	30.7800000	50.7248919	50.7248919	50.7248919
0.024334	0.024334	0.024334	35.2482119	35.2482119	35.2482119
17.557054	17.557054	17.557054	33.1578744	33.1578744	33.1578744
34.8234208	34.8234208	34.8234208			

平面図 1:500 (A1)
1:1000 (A3)

延長 L=1380.0m

(C) 延長 L=400.7m

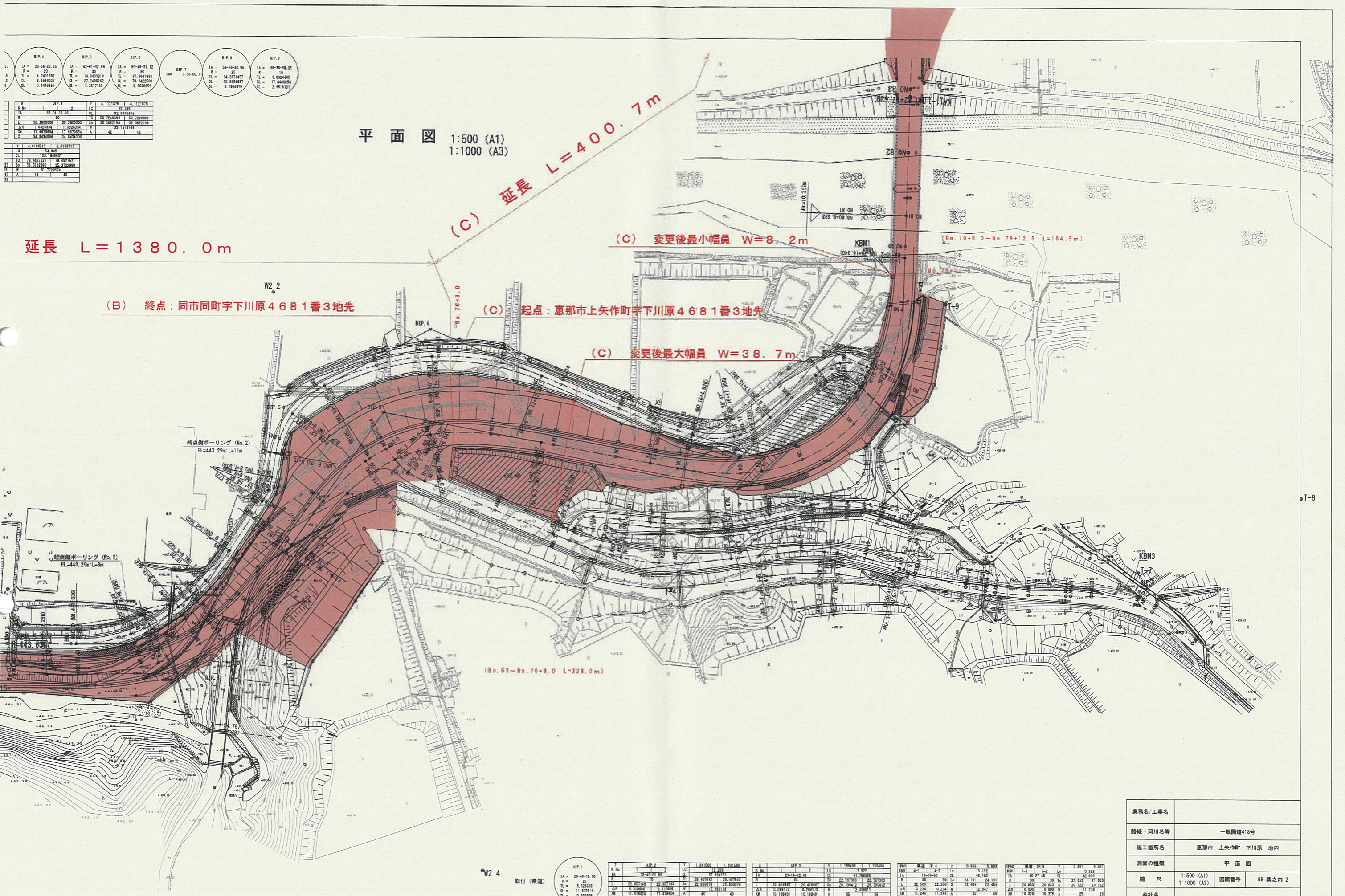
(C) 変更後最小幅員 W=8.2m

(No. 70+8.0~No. 79+12.5 L=184.5m)

(B) 終点: 同市同町字下川原4681番3地先

(C) 起点: 恵那市上矢作町字下川原4681番3地先

(C) 変更後最大幅員 W=38.7m



(No. 59~No. 70+8.0 L=229.0m)

W2 4

取付 (県道)

AIP. 1
IA = 20-40-18.90 R = 85 TL = 5.928518 CL = 11.87819 CL = 0.892825

AIP. 2
IA = 38-42-25.85 R = 70 TL = 22.897143 CL = 0.310484 CL = 11.418424 CL = 22.799291

AIP. 3
IA = 23-14-32.45 R = 90 TL = 20.418887 CL = 0.310484 CL = 10.188481 CL = 20.357445

円弧	半径	中心角	切点	接点
4-1	4-2	LC	0.834	0.935
16-19-50	48.152	48.152	3.152	3.152
30	90	24.191	24.191	24.191
22.500	22.500	22.484	22.484	22.484
0.234	0.234	0.247	0.247	0.247
11.244	11.244	45	45	45
22.465	22.465			

円弧	半径	中心角	切点	接点
5-1	5-2	LC	2.391	2.391
46-27-45	42.019	42.019	0.363	0.363
30	30	21.633	21.633	21.633
20.833	20.833	20.722	20.722	20.722
0.806	0.806	0.828	0.828	0.828
10.375	10.375	25	25	25
20.584	20.584			

業務名/工事名			
路線・河川名等	一般国道418号		
施工箇所名	恵那市 上矢作町 下川原 地内		
図面の種類	平面図		
縮尺	1:500 (A1)	図面番号	98 葉之内 2
会社名			
事務所名	岐阜県 恵那土木事務所		

平面図

S=1:500 (A1)
S=1:1000 (A3)

(A) 延長 L=2905.0m

延長 L=52.4m

起点：恵那市上矢作町字大門1445番4地先

終点：同市同町字東畑1416番1地先

(A) 終点：同市同町字大門1445番4地先

変更後最小幅員 W=6.8m

変更前最大幅員 W=6.8m

変更前最小幅員 W=4.7m

変更後最大幅員 W=18.6m

(C) 終点：同市同町字大門4744番1地先

(C) 変更後最小幅員 W=8.2m

(C) 延長 L=400.7m

本線		Y	1.394	1.394
TI	IP-11	LC	43.120	
K No	1	CL	84.080	
IA	72-52-46	TC	47.401	47.401
R	50	So	20.442	20.442
L	20.480	W	37.175	
ΔR	0.349	A	32	32
XM	10.225			
X	20.394			

No. 79+12.5~No. 90+19.0 L=216.2m

(No. 79+12.5~No. 80+9.683 (No. 81) L=17.2m

No. 81 (No. 80+9.683)~No. 90+19.0 L=199.0m)

業務名/工事名			
路線・河川名等	一般国道418号		
施工箇所名	恵那市上矢作町横道地内		
図面の種類	平面図		
縮尺	S=1:500 (A1) S=1:1000 (A3)	図面番号	1 業之内 1
会社名			
事務所名	岐阜県 恵那土木事務所		