

平面図 (1)

S=1:500 (A1)
S=1:1000 (A3)

i=1.034% i=5.000%
FH = 183.900
VCL = 35
R = 880

i=5.000% i=1.034%
FH = 184.500
VCL = 35
R = 880

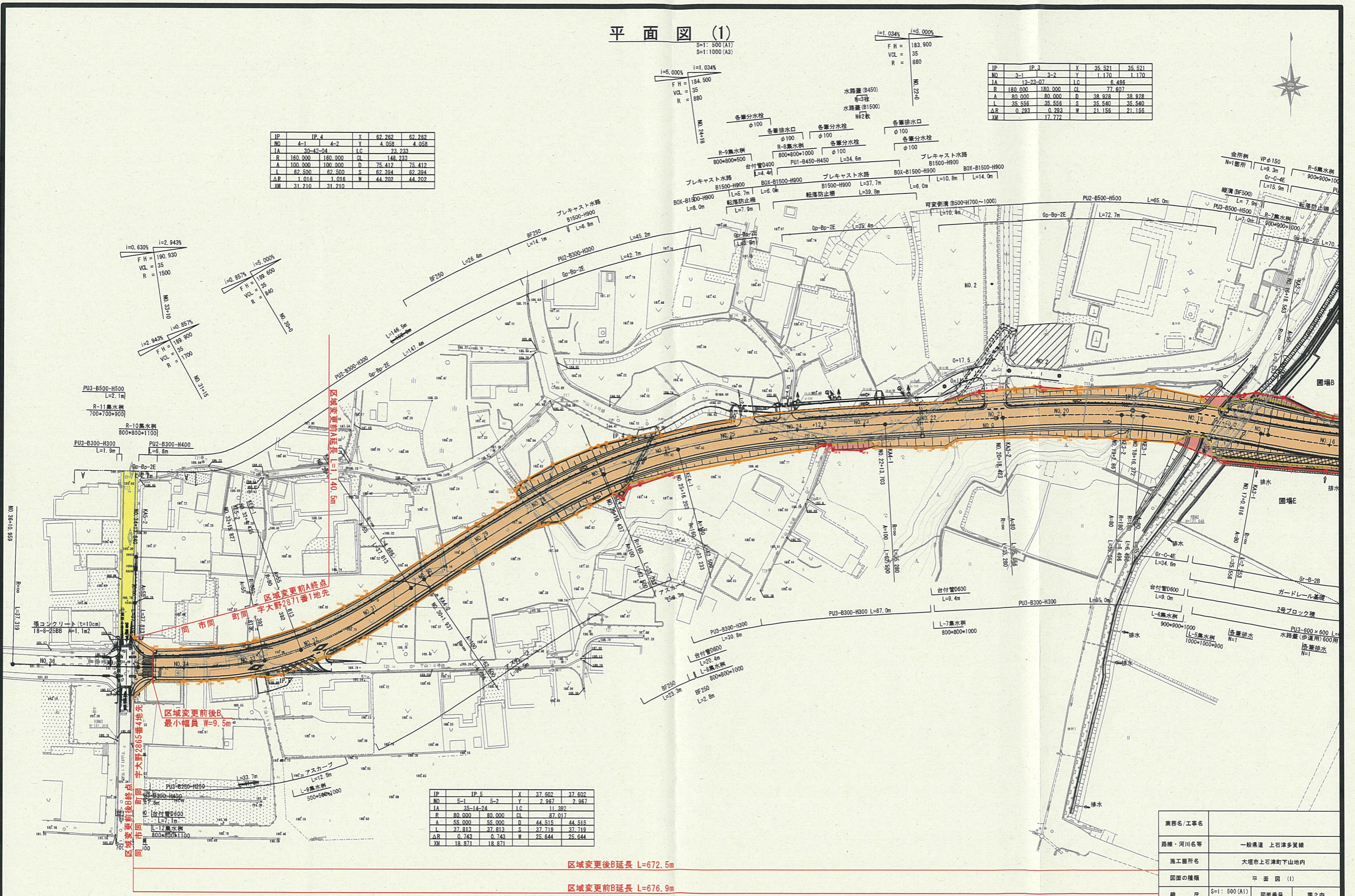
IP	IP.3	X	35.521	35.521
NO	3-1	Y	1.170	1.170
IA	13-23-07	LC	6.486	
R	180.000	CL	77.607	
A	80.000	D	38.928	38.928
L	35.555	S	35.540	35.540
ΔR	0.283	W	21.155	21.155
XM			17.772	

IP	IP.4	X	62.262	62.262
NO	4-1	Y	4.058	4.058
IA	30-42-04	LC	23.233	
R	160.000	CL	148.233	
A	100.000	D	75.412	75.412
L	62.500	S	62.384	62.384
ΔR	1.016	W	44.202	44.202
XM	31.210		31.210	

i=0.630% i=2.943%
FH = 190.930
VCL = 35
R = 1500

i=0.857% i=5.000%
FH = 189.600
VCL = 35
R = 840

i=2.943% i=0.857%
FH = 189.900
VCL = 35
R = 1700



IP	IP.5	X	37.602	37.602
NO	5-1	Y	2.967	2.967
IA	35-14-24	LC	11.382	
R	80.000	CL	87.017	
A	55.000	D	44.515	44.515
L	37.813	S	37.719	37.719
ΔR	0.743	W	25.844	25.844
XM	18.871		18.871	

区域変更後B延長 L=672.5m

区域変更前B延長 L=676.9m

業務名/工事名			
路線・河川名等	一般県道 上石津多賀線		
施工箇所名	大垣市上石津町下山地内		
図面の種類	平面図 (1)		
縮尺	S=1:500 (A1) S=1:1000 (A3)	図面番号	業之内
会社名			
事務所名	大垣土木事務所		

※園場部の水路については別途参照

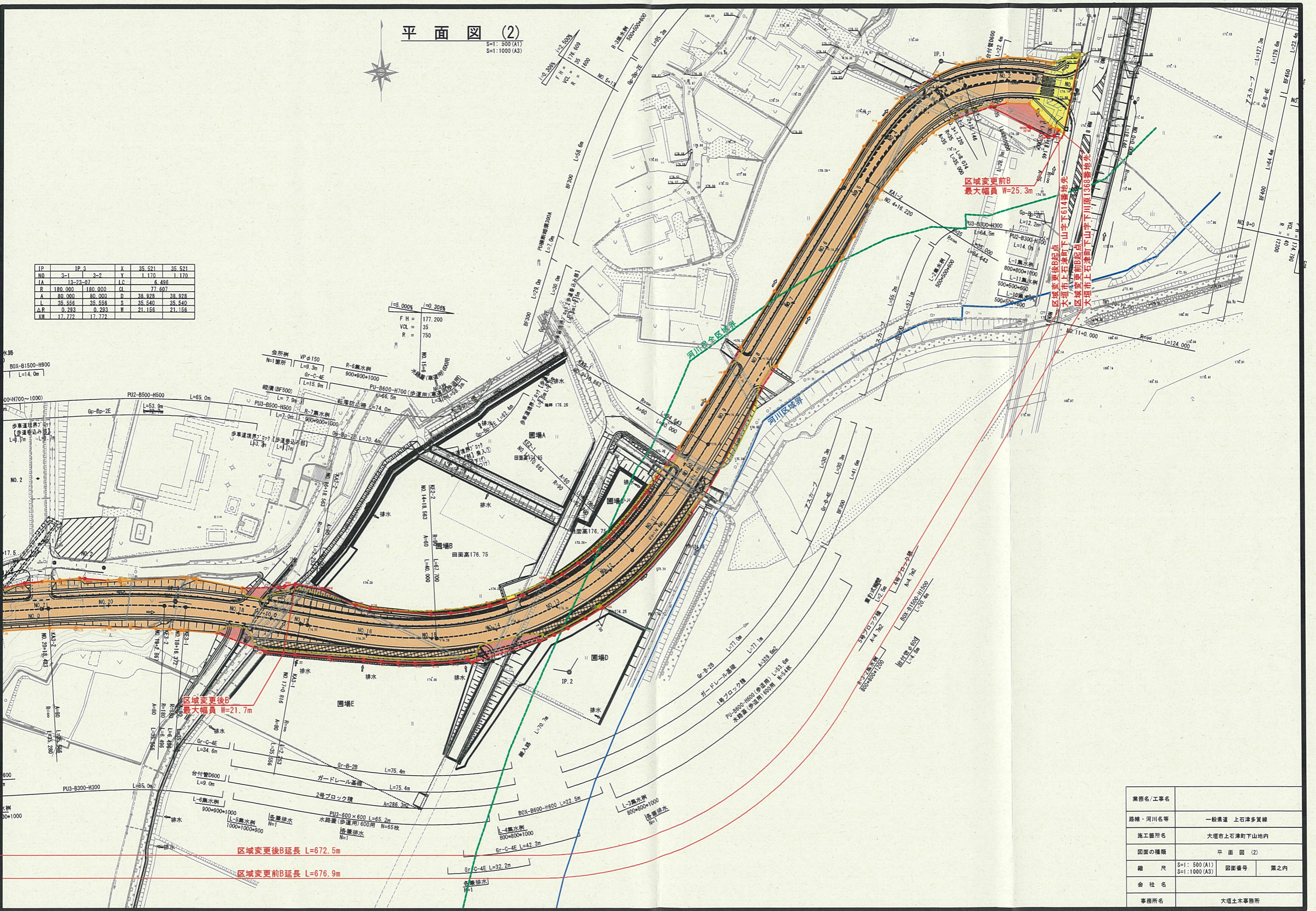
平面図 (2)

S=1:500 (A1)
S=1:1000 (A3)



IP	IP 3	X	35.521	35.521
NO	3-1	Y	1.170	1.170
IA	13-23-07	LC	6.486	
R	180.000	CI	77.607	
A	80.000	D	38.928	38.928
L	35.556	S	35.540	35.540
ΔR	0.293	W	21.156	21.156
XM	17.772			

i=5.000% i=0.300%
FH = 177.200
VOL = 35
R = 750



区域変更後B
最大幅員 W=21.7m

区域変更後B延長 L=672.5m

区域変更前B延長 L=676.9m

区域変更前B
最大幅員 W=25.3m

区域変更後B起点
大垣市上石津町下山字下614番地先
区域変更前B起点
大垣市上石津町下山字下川原1368番地先

業務名/工事名	路線・河川名等		
一般国道 上石津多賀線			
施工箇所名	大垣市上石津町下山地内		
図面の種類	平面図 (2)		
縮尺	S=1:500 (A1) S=1:1000 (A3)	図面番号	業之内
会社名			
事務所名	大垣土木事務所		

平面図 (3)

S=1: 500 (A1)
S=1: 1000 (A3)

IP	IP 1		X	34.135	34.135
NO	1-1	1-2	Y	5.730	5.730
TA	70-30-47		LC	8.074	
R	35.000	35.000	CI	78.074	
A	35.000	35.000	D	43.118	43.118
L	35.000	35.000	S	34.813	34.813
AR	1.445	1.445	W	25.783	25.783
YM	17.355	17.355			



業務名/工事名	路橋・河川等 一般渠道 上石津多賀線		
施工箇所名	大垣市上石津町下山地内		
図面の種類	平面図 (3)		
縮尺	S=1: 500 (A1) S=1: 1000 (A3)	図面番号	業之内
会社名			
事務所名	大垣土木事務所		

※圃場部の水路については別途参照