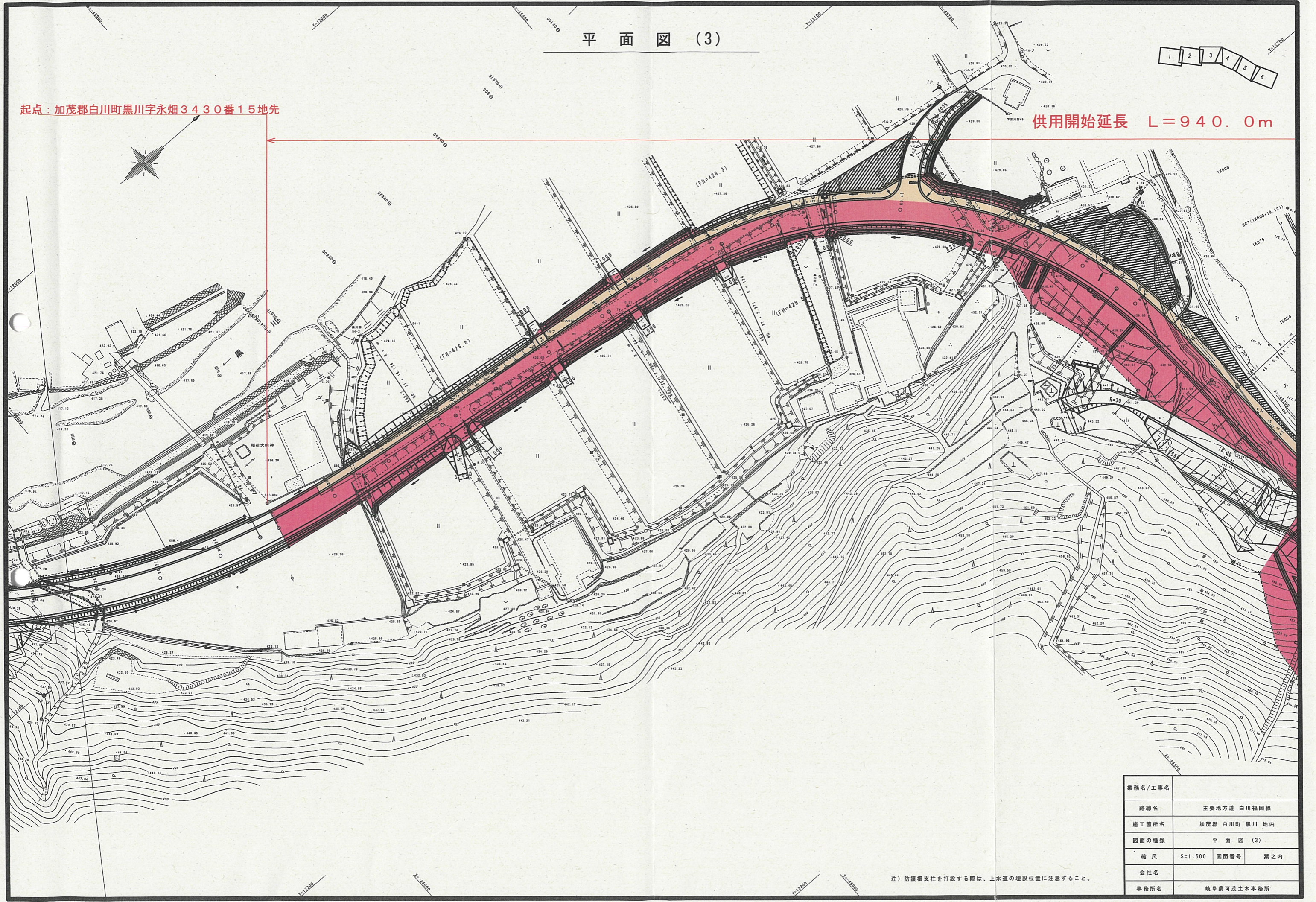


平面図 (3)

起点：加茂郡白川町黒川字永畑3430番15地先

供用開始延長 L=940.0m



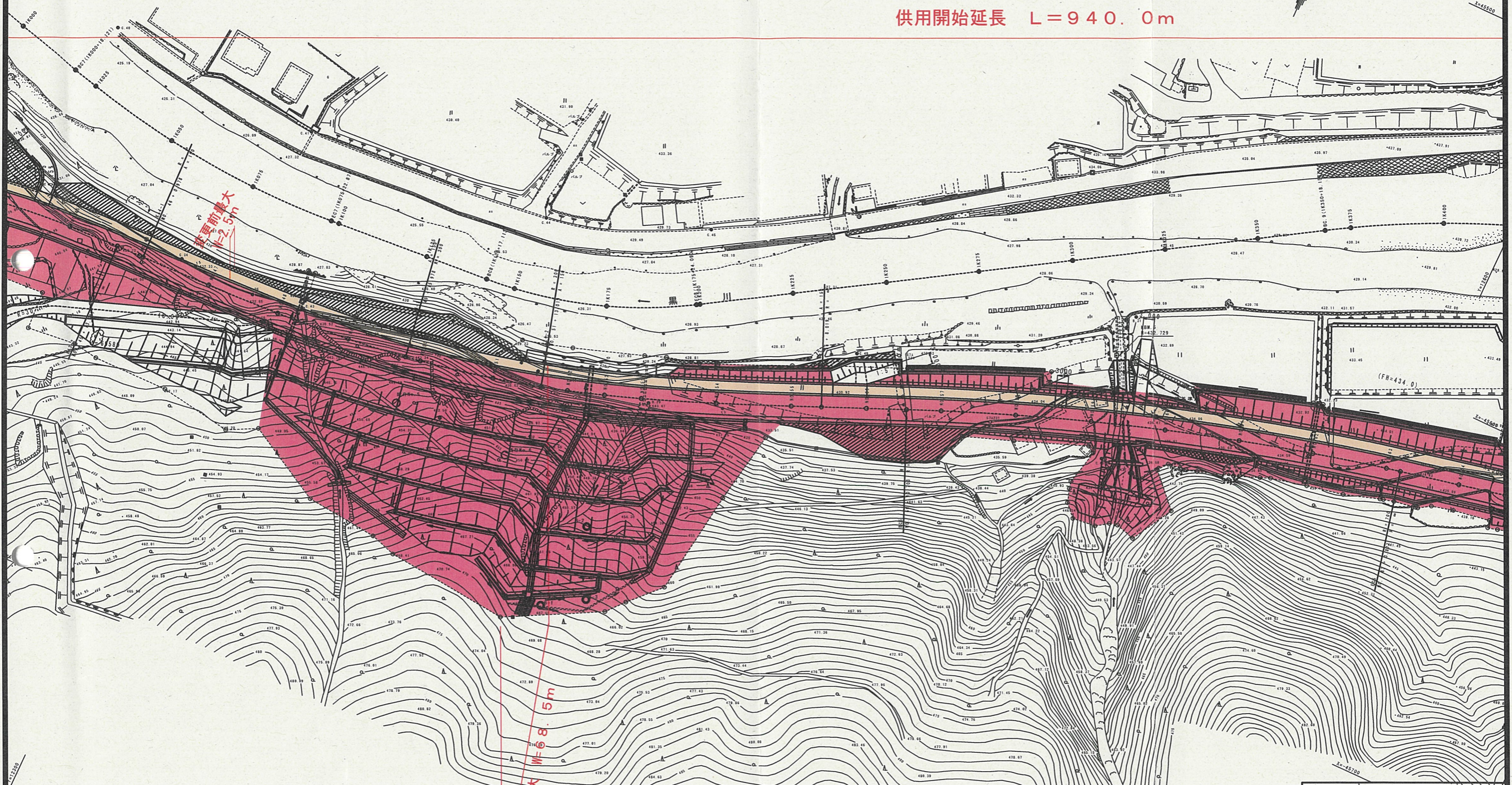
業務名/工事名			
路線名	主要地方道 白川福岡線		
施工箇所名	加茂郡 白川町 黒川 地内		
図面の種類	平面図 (3)		
縮尺	S=1:500	図面番号	業之内
会社名			
事務所名	岐阜県可茂土木事務所		

注) 防護欄支柱を打設する際は、上水道の埋設位置に注意すること。

平 藤 郡 (4)

白 川 町
黒 川

供用開始延長 L=940.0m



業務名/工事名		
路線名	主要地方道 白川福岡線	
施工箇所名	加茂郡 白川町 黒川 地内	
図面の種類	平面図 (4)	
縮尺	S=1:500	図面番号 業之内
会社名		
事務所名	岐阜県可茂土木事務所	

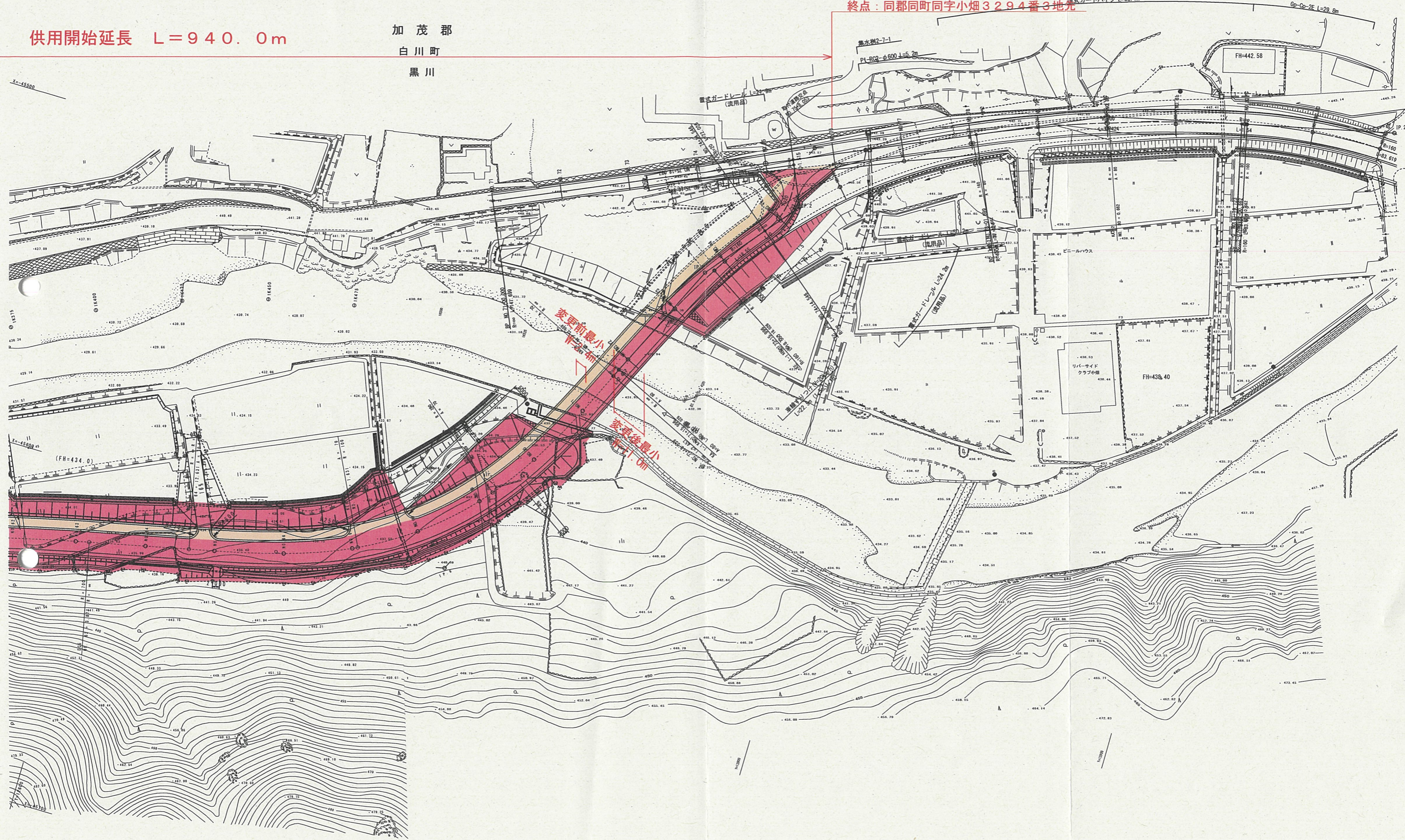
注) 防護欄支柱を打設する際は、上水道の埋設位置に注意すること。

平面図 (4)

供用開始延長 L=940.0m

加茂郡
白川町
黒川

終点：同郡同町同字小畑3294番3地先



1:1700
X=4700