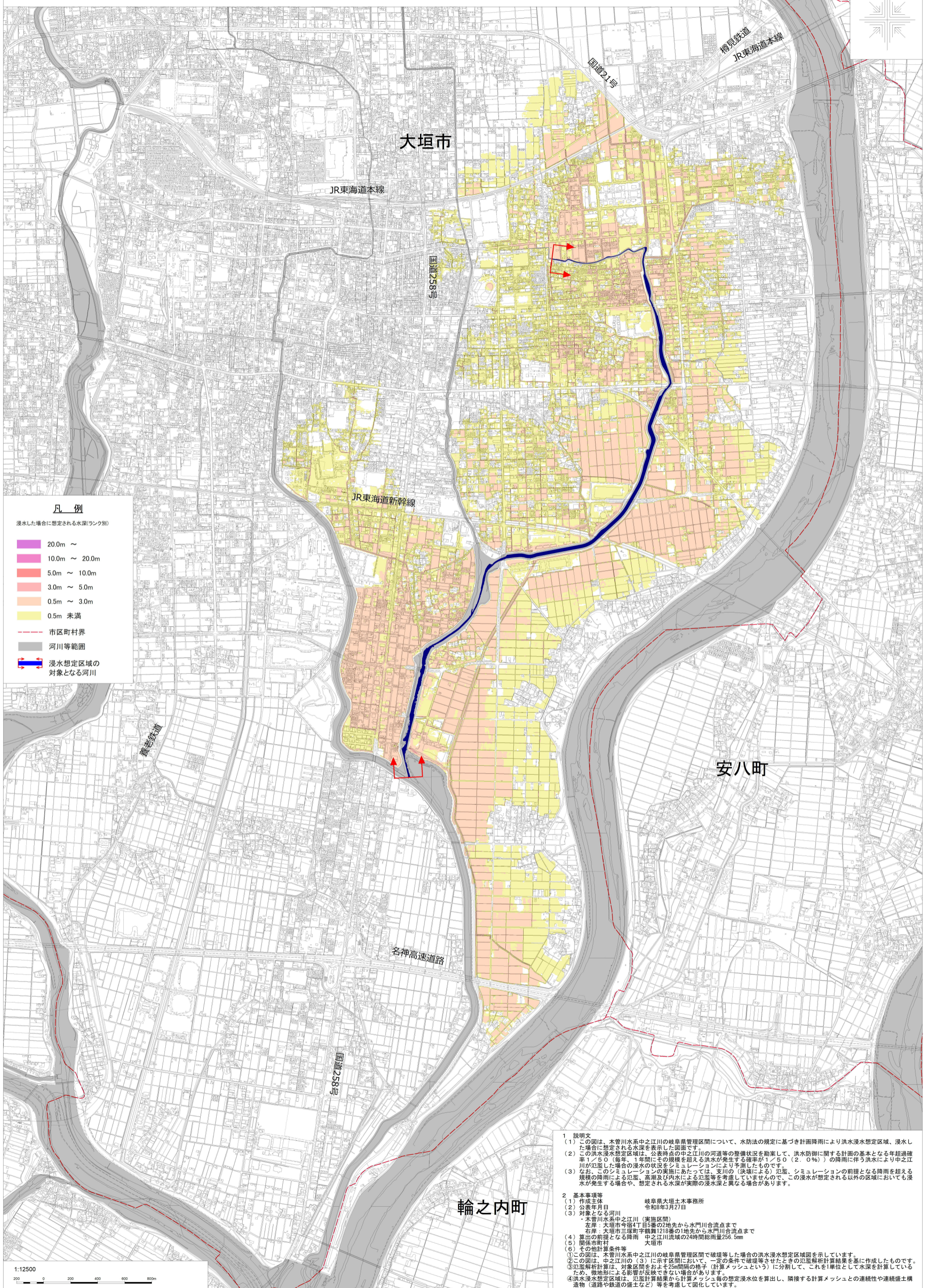


木曾川水系中之江川 洪水浸水想定区域図(計画規模)



1 説明文
(1) この図は、木曾川水系中之江川の岐阜県管理区間について、水防法の規定に基づき計画降雨により洪水浸水想定区域、浸水した場合に想定される水深を表示した図面です。
(2) この洪水浸水想定区域は、公表時点中之江川の河道等の整備状況を勘案して、洪水防衛に関する計画の基本となる年超過確率1/50(毎年、1年間にその規模を超える洪水が発生する確率が1/50(2.0%))の降雨に伴う洪水により中之江川が氾濫した場合の浸水の状態をシミュレーションにより予測したものです。
(3) なお、このシミュレーションの算出にあたっては、支川の(水害による)氾濫規模の降雨による氾濫、高潮及び内水による氾濫等を考慮していません。シミュレーションの前掲となる降雨を超える規模の降雨による氾濫、高潮及び内水による氾濫等を考慮していませんので、この浸水が想定される以外の区域においても浸水が発生する場合や、想定される水深が実際の浸水深と異なる場合があります。

2 基本事項等
(1) 作成主体 岐阜県大垣土木事務所
(2) 公表年月日 令和8年3月27日
(3) 対象となる河川 木曾川水系中之江川(実施区間)
左岸 大垣市今宿4丁目5番の2地先から水門川合流点まで
右岸 大垣市三塚町字鶴舞1218番の地先から水門川合流点まで
(4) 算出の前掲となる降雨 中之江川流域の24時間総雨量256.5mm
(5) 関係市町村 大垣市
(6) その他計算条件等
(7) この図は、木曾川水系中之江川の岐阜県管理区間で破壊等した場合の洪水浸水想定区域図を示しています。
(8) この図は、中之江川の(3)に示す区間において、一定の条件下で破壊等させたときの氾濫解析計算結果を基に作成したものです。
(9) 氾濫解析計算は、対象区間をおよそ25m間隔の格子(計算メッシュという)に分割して、これを1単位として水深を計算しているため、微地形による影響が反映できない場合があります。
(10) 洪水浸水想定区域は、氾濫計算結果から計算メッシュ毎の想定浸水水位を算出し、隣接する計算メッシュとの連続性や連続盛土構造物(道路や鉄道の盛土など)等を考慮して図化しています。

「この地図の作成に当たっては、国土地理院長の承認を得て、同院発行の基礎地図情報を使用した。(測量法に基づく国土地理院長承認(使用)R7JHs 811)」