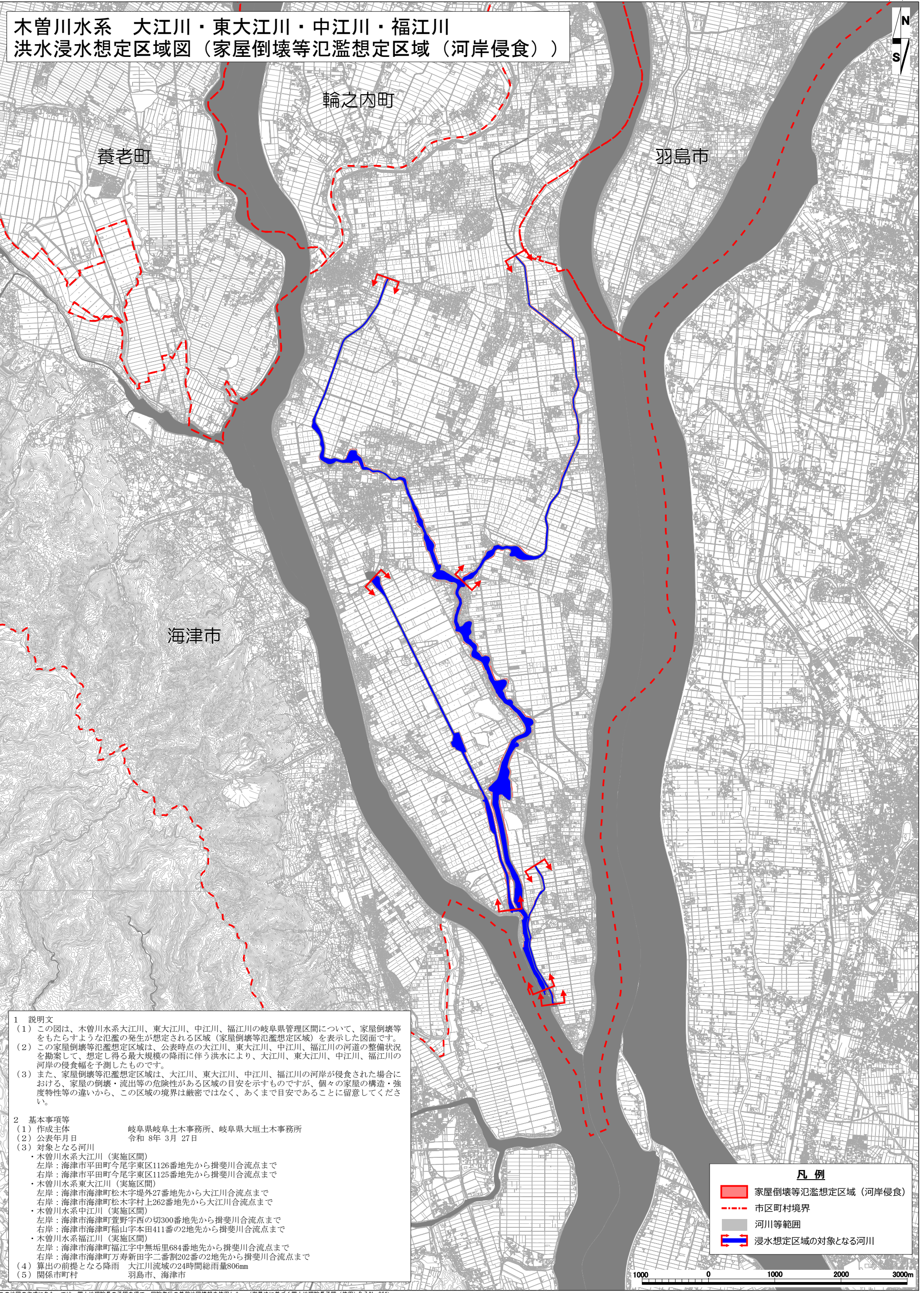


木曾川水系 大江川・東大江川・中江川・福江川 洪水浸水想定区域図（家屋倒壊等氾濫想定区域（河岸侵食））



1 説明文

(1) この図は、木曾川水系大江川、東大江川、中江川、福江川の岐阜県管理区間について、家屋倒壊等をもたらすような氾濫の発生が想定される区域（家屋倒壊等氾濫想定区域）を表示した図面です。

(2) この家屋倒壊等氾濫想定区域は、公表時点の大江川、東大江川、中江川、福江川の河道の整備状況を勘案して、想定し得る最大規模の降雨に伴う洪水により、大江川、東大江川、中江川、福江川の河岸の侵食幅を予測したものです。

(3) また、家屋倒壊等氾濫想定区域は、大江川、東大江川、中江川、福江川の河岸が侵食された場合における、家屋の倒壊・流出等の危険性がある区域の目安を示すものですが、個々の家屋の構造・強度特性等の違いから、この区域の境界は厳密ではなく、あくまで目安であることを留意してください。

2 基本事項等

(1) 作成主体 岐阜県岐阜土木事務所、岐阜県大垣土木事務所

(2) 公表年月日 令和 8年 3月 27日

(3) 対象となる河川

- ・木曾川水系大江川（実施区間）
左岸：海津市平田町今尾字東区1126番地先から揖斐川合流点まで
右岸：海津市平田町今尾字東区1125番地先から揖斐川合流点まで
- ・木曾川水系東大江川（実施区間）
左岸：海津市海津町松木字堤外27番地先から大江川合流点まで
右岸：海津市海津町松木字村上262番地先から大江川合流点まで
- ・木曾川水系中江川（実施区間）
左岸：海津市海津町萱野字西の切300番地先から揖斐川合流点まで
右岸：海津市海津町稲山字本田411番の2地先から揖斐川合流点まで
- ・木曾川水系福江川（実施区間）
左岸：海津市海津町福江字中無垢里684番地先から揖斐川合流点まで
右岸：海津市海津町万寿新田字二番割202番の2地先から揖斐川合流点まで

(4) 算出の前提となる降雨 大江川流域の24時間総雨量806mm

(5) 関係市町村 羽島市、海津市

凡例

- 家屋倒壊等氾濫想定区域（河岸侵食）
- 市区町村境界
- 河川等範囲
- 浸水想定区域の対象となる河川

この地図の作成にあたっては、国土地理院長の承認を得て、同院発行の基礎地図情報を使用した。（測量法に基づく国土地理院長承認（使用）R 7JHs 964）