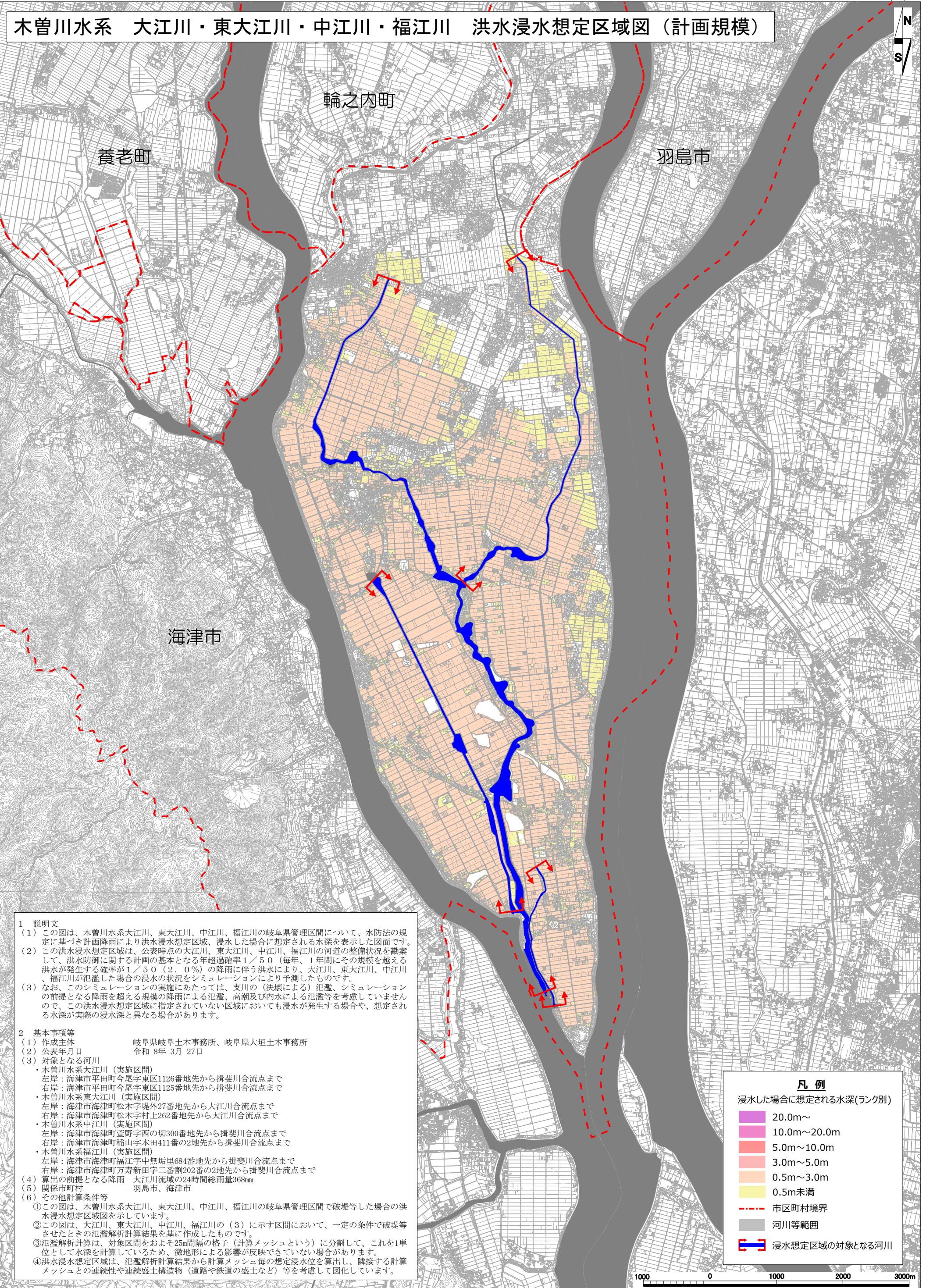


木曽川水系 大江川・東大江川・中江川・福江川 洪水浸水想定区域図（計画規模）



1 説明文

(1) この図は、木曽川水系大江川、東大江川、中江川、福江川の岐阜県管理区間について、水防法の規定に基づき計画降雨により洪水浸水想定区域、浸水した場合に想定される水深を表示した図面です。

(2) この洪水浸水想定区域は、公表時点の大江川、東大江川、中江川、福江川の河道の整備状況を勘案して、洪水防衛に関する計画の基本となる年超過確率1/50（毎年、1年間にその規模を超える洪水が発生する確率が1/50（2.0%）の降雨に伴う洪水により、大江川、東大江川、中江川、福江川が氾濫した場合の浸水の状況をシミュレーションにより予測したものです。

(3) なお、このシミュレーションの実施にあたっては、支川の（決壊による）氾濫、シミュレーションの前提となる降雨を超える規模の降雨による氾濫、高潮及び内水による氾濫等を考慮していませんので、この洪水浸水想定区域に指定されていない区域においても浸水が発生する場合や、想定される水深が実際の浸水深と異なる場合があります。

2 基本事項等

(1) 作成主体 岐阜県岐阜土木事務所、岐阜県大垣土木事務所

(2) 公表年月日 令和8年3月27日

(3) 対象となる河川

- ・木曽川水系大江川（実施区間）
左岸：海津市平田町今尾宇東区1126番地先から揖斐川合流点まで
右岸：海津市平田町今尾宇東区1125番地先から揖斐川合流点まで
- ・木曽川水系東大江川（実施区間）
左岸：海津市海津町松木宇東区27番地先から大江川合流点まで
右岸：海津市海津町松木宇東区262番地先から大江川合流点まで
- ・木曽川水系中江川（実施区間）
左岸：海津市海津町萱野宇西の切300番地先から揖斐川合流点まで
右岸：海津市海津町稲山宇本田411番の2地先から揖斐川合流点まで
- ・木曽川水系福江川（実施区間）
左岸：海津市海津町福江宇中無坂里684番地先から揖斐川合流点まで
右岸：海津市海津町万寿新田宇二番割202番の2地先から揖斐川合流点まで

(4) 算出の前提となる降雨 大江川流域の24時間総雨量368mm

(5) 関係市町村 羽島市、海津市

(6) その他計算条件等

①この図は、木曽川水系大江川、東大江川、中江川、福江川の岐阜県管理区間で破堤等した場合の洪水浸水想定区域図を示しています。

②この図は、大江川、東大江川、中江川、福江川の（3）に示す区間において、一定の条件で破堤等させたときの氾濫解析計算結果を基に作成したものです。

③氾濫解析計算は、対象区間をおよそ25m間隔の格子（計算メッシュという）に分割して、これを1単位として水深を計算しているため、微地形による影響が反映できていない場合があります。

④洪水浸水想定区域は、氾濫解析計算結果から計算メッシュ毎の想定浸水水位を算出し、隣接する計算メッシュとの連続性や連続盛土構造物（道路や鉄道の盛土など）等を考慮して図化しています。

凡例

浸水した場合に想定される水深(ランク別)

20.0m～
10.0m～20.0m
5.0m～10.0m
3.0m～5.0m
0.5m～3.0m
0.5m未満
--- 市区町村境界
--- 河川等範囲
--- 浸水想定区域の対象となる河川

