

【資料1-1】

## 都市計画法の開発許可等担当部署

(1) 県の機関

	所在地	電話	所管区域
岐阜・西濃 建築事務所	大垣市江崎町422-3 西濃総合庁舎	0584-73-1111	羽島市、山県市、瑞穂市、 本巣市、羽島郡、本巣郡、 海津市、養老郡、不破郡、 安八郡、揖斐郡
中濃建築事務所	美濃加茂市古井町下古井2610-1 可茂総合庁舎	0574-25-3111	関市、美濃市、美濃加茂市、 郡上市、加茂郡、可児郡
東濃建築事務所	多治見市上野町5-68-1 東濃西部総合庁舎	0572-23-1111	中津川市、瑞浪市、恵那市、 土岐市
飛騨建築事務所	高山市上岡本町7-468 飛騨総合庁舎	0577-33-1111	飛騨市、下呂市、大野郡
都市建築部 建築指導課	岐阜市藪田南2-1-1 岐阜県庁	058-272-8691	

(2) 許認可権限を有する市の機関

市	担当課	所在地	電話
岐阜市	まちづくり推進部開発・盛土指導課	岐阜市司町40-1	058-265-4141
大垣市	都市計画部建築指導課	大垣市丸の内2-29	0584-81-4111
多治見市	都市計画部開発指導課	多治見市日ノ出町2-15	0572-22-1111
各務原市	都市建設部都市計画課	各務原市那加桜町1-69	058-383-1111
可児市	建設部建築指導課	可児市広見1-1	0574-62-1111
高山市	都市政策部建築住宅課	高山市花岡町2-18	0577-32-3333

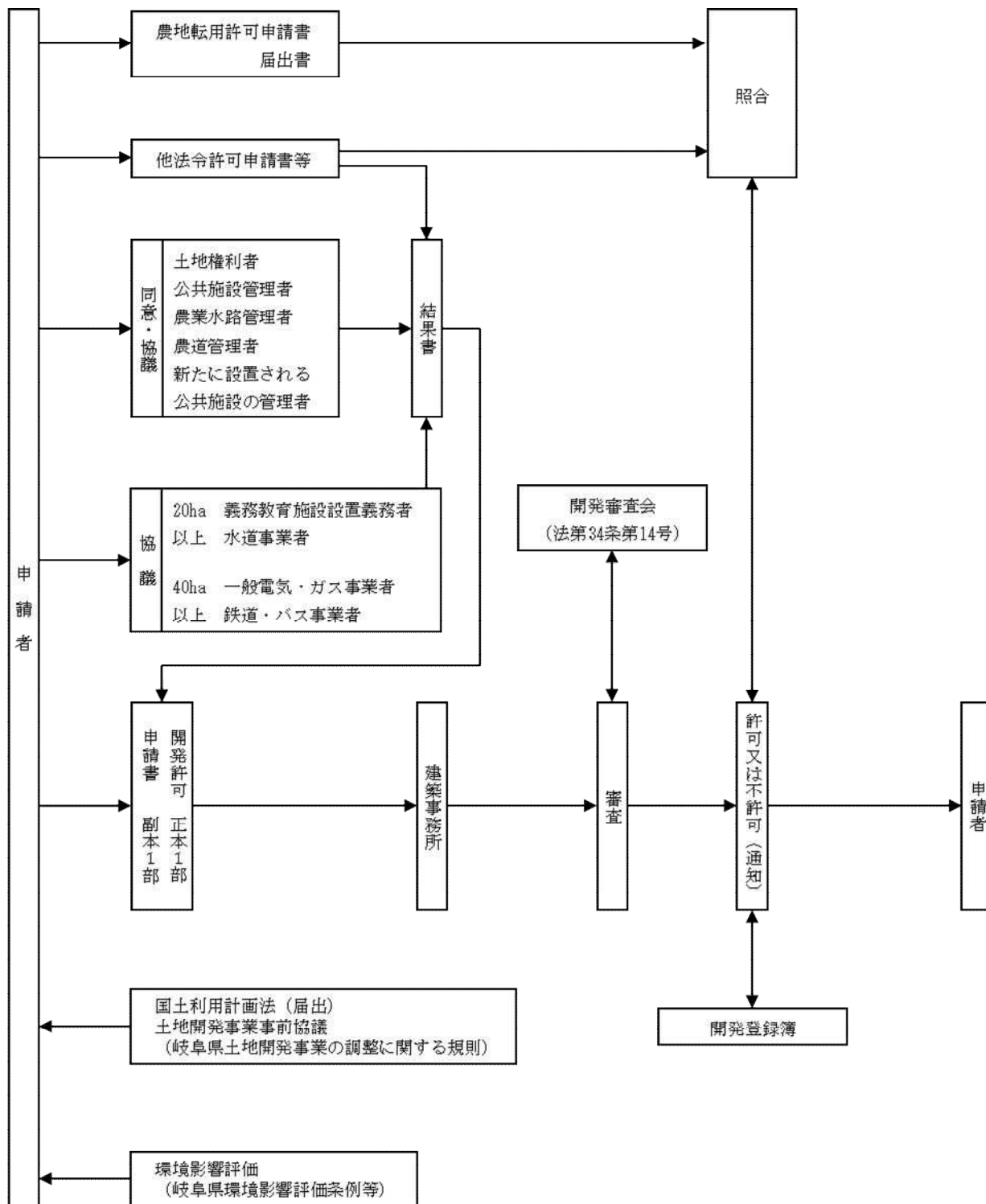
【資料1-2】

### 市街化調整区域の決定日

都市計画区域名	市町名	当初線引き
岐阜	岐阜市	昭和46年3月31日
	瑞穂市	昭和46年3月31日
	岐南町	昭和46年3月31日
	笠松町	昭和46年3月31日
	北方町	昭和46年3月31日
大垣	大垣市	昭和46年3月31日
	垂井町	昭和46年3月31日
	神戸町	昭和46年3月31日
	安八町	昭和46年3月31日
多治見	多治見市	平成8年10月1日
羽島	羽島市	昭和46年3月31日
各務原	各務原市	昭和46年3月31日

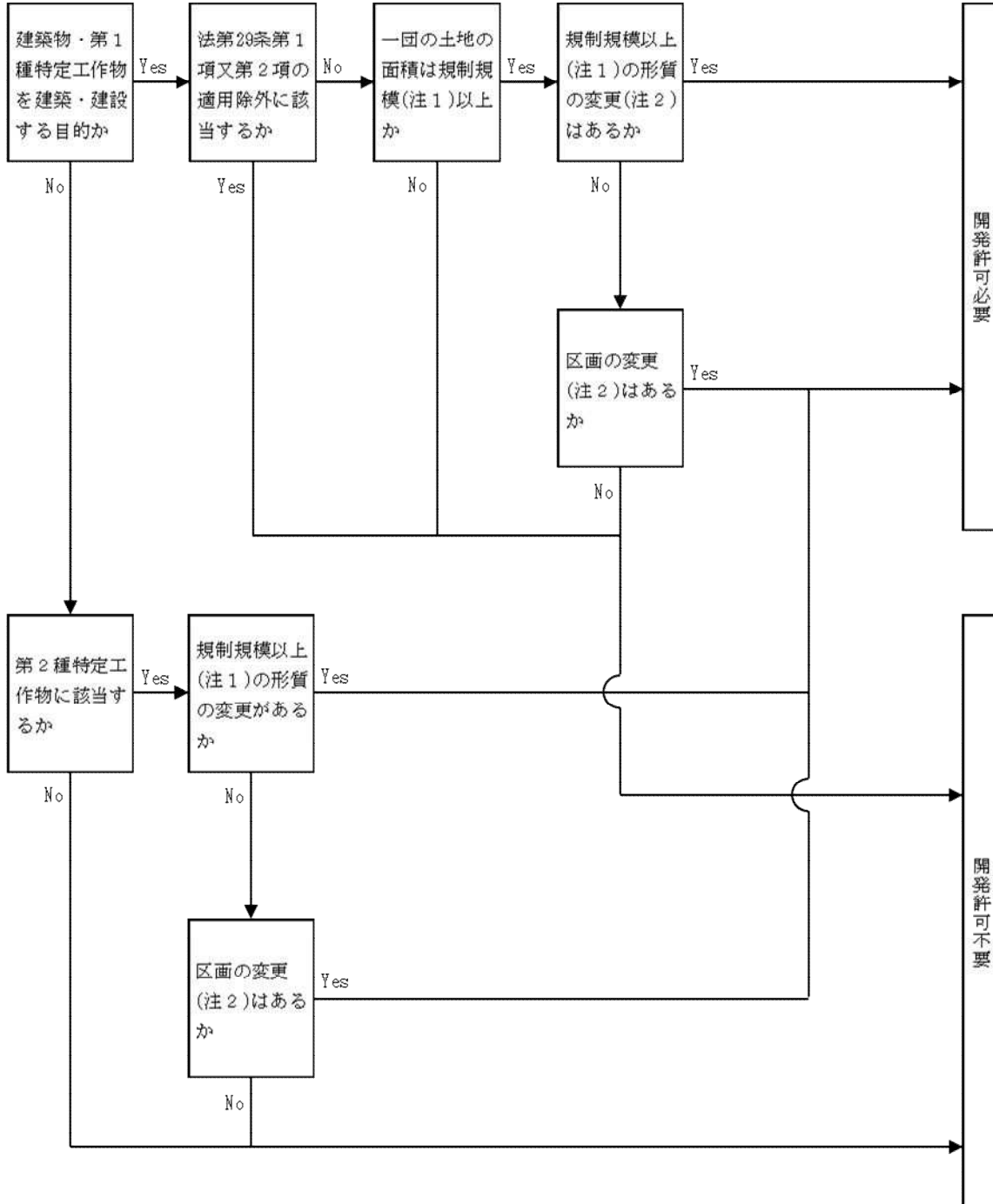
注) 当初線引き以降にも都市計画区域区分の変更により新たに市街化調整区域になった場合がありますので注意願います。

### 開発許可事務のフロー



## 開発許可申請のフロー

(1) 市街化調整区域以外

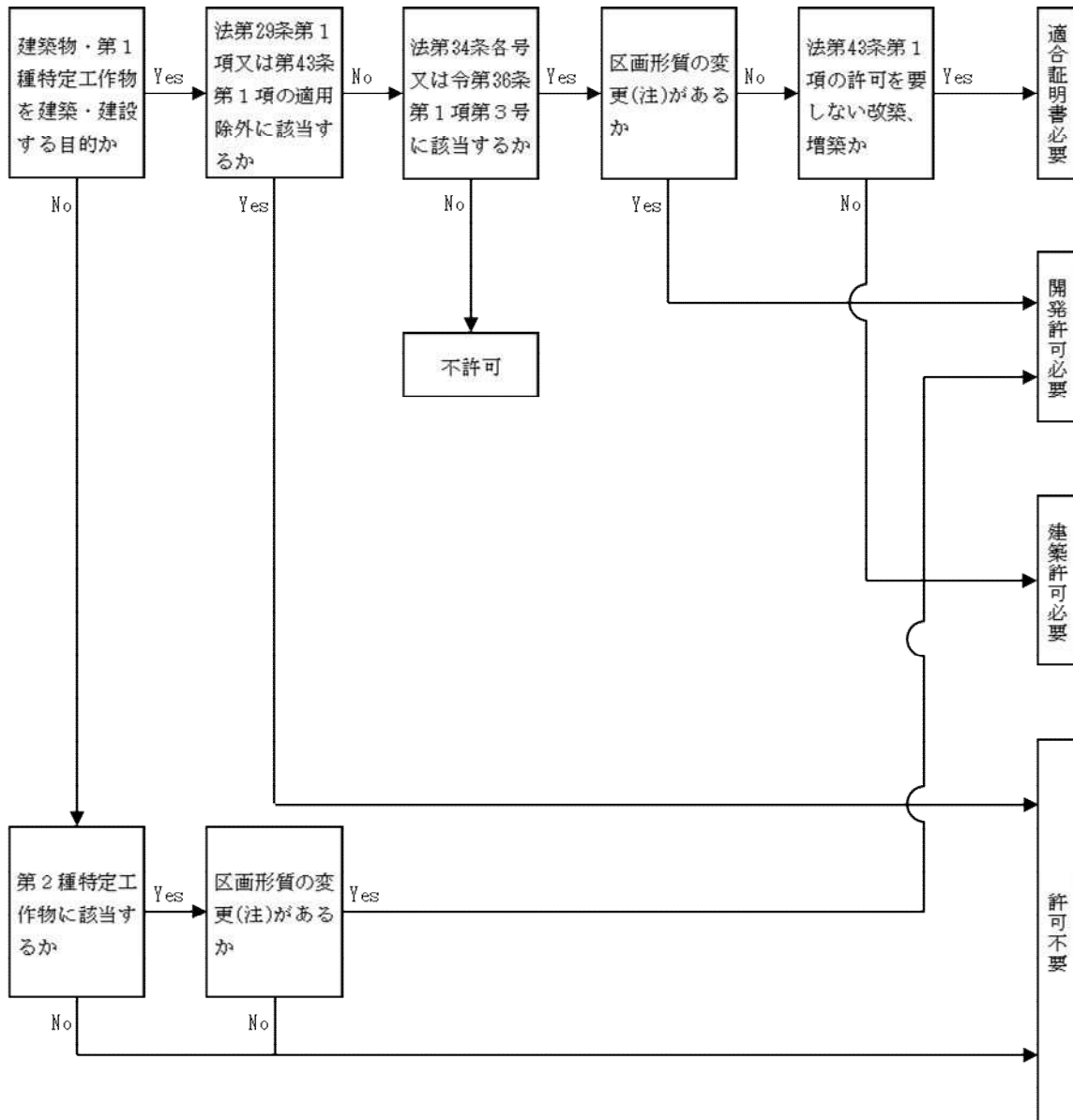


※ 開発許可不要の場合、原則として確認申請前に適合証明書の交付を受けることが必要

(注1) 規制規模	市街化区域	1,000㎡
	非線引き都市計画区域	3,000㎡
	準都市計画区域	3,000㎡
	準都市計画区域及び都市計画区域外	10,000㎡

(注2) 「区画形質の変更」の定義は、本編第1章第2節4(1)～(3)を参照

(2) 市街化調整区域



※ 開発許可不要の場合、原則として確認申請前に適合証明書の交付を受けることが必要。

(注) 「区画形質の変更」の定義は、本編第1章第2節4(1)～(3)を参照

## 開発許可等の申請に必要な図書

(1) 都市計画法第29条の開発行為許可、第35条の2の変更許可申請

図書の名称	明示すべき事項	縮尺(様式)	備考	新規許可申請書				変更許可申請書				根拠法令
				正本			副本	正本			副本	
				居自 住用己	業自 務用己	以自 己用		居自 住用己	業自 務用己	以自 己用		
開発行為許可申請書		規則(別記様式第二、第二の二)		○	○	○	○	-	-	-	-	・法第30条 ・規則第16条第1項
開発行為変更許可申請書		県細則(第7号様式)		-	-	-	-	○	○	○	○	・県細則第3条
設計説明書	・設計の方針 ・開発区域(開発区域を工区に分けた場合は、開発区域及び工区)内の土地の状況 ・土地利用計画 ・公共施設の整備計画(公共施設の管理者となるべき者及び公共施設の用に供する土地の帰属に関する事項を含む。)	県細則(第3号様式)		×	○	○	×	×	○	○	×	・法第30条第1項第3号 ・規則第16条第2項、第3項 ・県細則第2条第2項
開発区域位置図	・開発区域の位置 ・主要道路、主要交通機関の名称及びそれからの経路 ・排水先の河川への系路 ・学校、その他目標となる地物及び方位	1/50,000以上	地形図であること。	○	○	○	×	×	×	×	×	・法第30条第2項 ・規則第17条第1項第1号 ・同条第2項
開発区域区域図	・方位 ・地形 ・開発区域の区域(境界赤枠) ・行政区域界、町又は字界、都市計画区域界 ・土地の地番及び形状	1/2,500 (1/3,000)以上		○	○	○	×	○	○	○	×	・法第30条第2項 ・規則第17条第1項第2号 ・同条第3項
現況図	・方位 ・開発区域の境界(赤枠) ・標高差を示す等高線 ・植生区分 ・建築物及び既存擁壁等の工作物の位置及び形状 ・開発区域内及び開発区域周辺の道路、公園、緑地、広場、河川、道路、取水施設その他公共施設並びに官公署、文教施設その他公益施設の位置及び形状 ・令第28条の2第1号に規定する樹木及び樹木集団の位置 ・令第28条の2第2号に規定する切土又は盛土を行う部分の表土の位置	1/2,500 (1/3,000)以上	1 等高線は、2mの標高差を示すものであること。 2 樹木若しくは樹木の集団又は表土の状況にあつては、規模が1ha以上の開発行為について記載すること。	○	○	○	×	○	○	○	×	・法第30条第1項第3号 ・規則第16条第2項、第4項
土地の公図(字絵図)の写し	・開発区域の境界(赤枠) ・土地の地番及び形状		法務局保管の公図	○	○	○	×	○	○	○	×	・県細則第2条第1項第1号
実測図に基づく公共施設の新旧対照図	・方位及び開発区域の境界 ・既存、新設の公共施設の位置及び対照番号 ・色別は次のとおり (新設)(既存)(廃止) 道路 茶 赤 黄 水路 緑 青 空	1/500以上	既存公共施設がある場合に限る。	×	○	○	×	×	○	○	×	・県細則第2条第2項

図書の名称	明示すべき事項	縮尺（様式）	備考	新規許可申請書				変更許可申請書				根拠法令
				正本			副本	正本			副本	
				居自 住用己	業自 務用己	以自 己用		居自 住用己	業自 務用己	以自 己用		
土地利用計画図	<ul style="list-style-type: none"> <li>方位、開発区域の境界及び工区界</li> <li>公園、緑地、広場の位置、形状、面積、出入口及びさく又はへいの位置</li> <li>開発区域内外の道路の位置、形状及び幅員</li> <li>排水施設の位置、形状及び水の流れの方向</li> <li>都市計画施設又は地区計画に定められた施設の位置、形状及び名称</li> <li>消防水利の位置及び形状</li> <li>遊水池（調整池）の位置及び形状（多目的利用の場合にあっては、専用部分と多目的利用部分の区分）</li> <li>河川その他の公共施設の位置及び形状</li> <li>予定建築物の敷地の形状及び面積</li> <li>敷地に係る予定建築物の用途</li> <li>公益的施設の位置、形状、名称及び面積</li> <li>樹木又は樹木の集団の位置</li> <li>緩衝帯の位置、形状及び幅員</li> <li>のり面（かけを含む）の位置及び形状</li> <li>擁壁の位置及び種類</li> </ul>	1/1,000以上		○	○	○	○	○	○	○	○	<ul style="list-style-type: none"> <li>法第30条第1項第3号</li> <li>規則第16条第2項、第4項</li> </ul>
造成計画平面図	<ul style="list-style-type: none"> <li>方位、開発区域の境界及び工区界</li> <li>切土又は盛土をする土地の部分（色別は切土＝茶色、盛土＝緑色）</li> <li>擁壁の位置、種類及び高さ</li> <li>のり面（かけを含む）の位置及び形状</li> <li>道路の中心線、延長、幅員、勾配及び交差点の計画高</li> <li>遊水池（調整池）の位置及び形状</li> <li>予定建築物等の敷地の形状及び計画高</li> </ul>	1/1,000以上	1 小規模開発の場合は、土地利用計画図と合わせ図示してもよい。 2 切土又は盛土をする土地の部分で表土の復元等の措置を講ずるときは、その部分を図示すること。	○	○	○	○	○	○	○	○	<ul style="list-style-type: none"> <li>法第30条第1項第3号</li> <li>規則第16条第2項、第4項</li> </ul>
造成計画断面図	<ul style="list-style-type: none"> <li>開発区域の境界</li> <li>切土又は盛土をする前後の地盤面（色別は切土＝茶色、盛土＝緑色）</li> <li>擁壁、かけの位置</li> <li>計画地盤高</li> </ul>	1/1,000以上	高低差の著しい箇所について作成すること。	○	○	○	○	○	○	○	○	<ul style="list-style-type: none"> <li>法第30条第1項第3号</li> <li>規則第16条第2項、第4項</li> </ul>
排水施設計画平面図	<ul style="list-style-type: none"> <li>開発区域の境界</li> <li>遊水池（調整池）の位置及び形状</li> <li>都市計画施設に定められた排水施設の位置、形状及び名称</li> <li>道路側溝その他の排水施設の位置、形状及び種類</li> <li>配水管の勾配及び管径</li> <li>人孔の位置及び人孔間距離</li> <li>水の流れの方向</li> <li>吐口の位置</li> <li>放流先河川又は水路の名称、位置及び形状</li> <li>予定建築物等の敷地の形状及び計画高</li> <li>道路、公園その他の公共施設の敷地の計画高</li> <li>のり面（かけを含む）又は擁壁の位置及び形状</li> </ul>	1/500以上		○	○	○	○	○	○	○	○	<ul style="list-style-type: none"> <li>法第30条第1項第3号</li> <li>規則第16条第2項、第4項</li> </ul>

図書の名称	明示すべき事項	縮尺（様式）	備考	新規許可申請書				変更許可申請書				根拠法令	
				正本			副本	正本			副本		
				居自 住用己	業自 務用己	以自 己用		居自 住用己	業自 務用己	以自 己用			
給水施設計画平面図	・開発区域の境界 ・給水施設の位置、形状、内のり寸法 ・取水方法 ・消火栓の位置	1/500以上	小規模開発の場合は、排水施設計画平面図に合わせて図示してもよい。	×	○	○	○	×	○	○	○	○	・法第30条第1項第3号 ・規則第16条第2項、第4項
がけの断面図	・がけの高さ、勾配及び土質（土質の種類が2以上であるときは、それぞれの土質及びその地質の厚さ） ・切土又は盛土をする前の地盤面 ・小段の位置及び幅 ・石張、芝張、モルタルの吹付等のがけ面の保護の方法	1/50以上	1 切土をした土地の部分に生ずる高さ2mを超えるがけ、盛土をした土地の部分に生ずる高さ1mを超えるがけ又は切土と盛土を同時にした土地の部分に生ずる高さ2mを超えるがけについて作成すること。 2 擁壁でおおわれるがけ面については、土質に関する事項は、示すことを要しない。	○	○	○	○	○	○	○	○	○	・法第30条第1項第3号 ・規則第16条第2項、第4項
擁壁の断面図	・擁壁の寸法及び勾配 ・擁壁の材料の種類及び寸法 ・裏込めコンクリートの寸法 ・透水層の位置及び寸法 ・擁壁を設置する前後の地盤面 ・基礎地盤の土質 ・基礎ぐいの位置、材料及び寸法	1/50以上	原則として、構造計算書を添付する。（高さが1mを超える擁壁。ただし、練積造は除く。）	○	○	○	○	○	○	○	○	○	・法第30条第1項第3号 ・規則第16条第2項、第4項
公共施設の管理者の同意書	(法第32条に規定する同意を得たことを証する書面)			○	○	○	○(写)	○	○	○	○	○(写)	・法第30条第2項
公共施設の管理者等との協議書	(法第32条に規定する協議の経過を示す書面)			×	○	○	○(写)	×	○	○	○	○(写)	・法第30条第2項
開発行為施行に関する同意状況調査書		県細則(第4号様式)		○	○	○	×	○	○	○	○	×	・県細則第2条第3項
開発行為施行同意書	(法第33条第1項第14号に規定する施行の妨げとなる権利を有する者の同意を得たことを証する書面)		原則として使用印は実印とし、印鑑証明書を添付すること。	○	○	○	×	○	○	○	○	×	・法第30条第2項 ・規則第17条第1項第3号
開発区域内の土地の登記簿謄本				○	○	○	×	○	○	○	○	×	・県細則第2条第1項第1号
資金計画書	取支計画、年度別資金計画添付資料－融資証明書、預金残高証明書等の裏付け資料	規則(別記様式第三)	自己用外、自己業務用で開発区域の面積が1ha以上及び盛土規制法のみなし許可対象の場合に添付すること。	×	○	○	×	×	×	×	×	×	・法第30条第1項第5号 ・規則第15条第4号 ・同第16条第5項
申請者の資力及び信用に関する申告書	添付書類 ・法人の登記簿謄本(個人の場合は住民票抄本) ・直前3年の法人税(個人の場合は所得税)の納税証明書(その1) ・暴力団等に該当しない旨の誓約書 ・宅地建物取引業の免許書の写し(分譲の場合)	県細則(第1号様式)	自己用外、自己業務用で開発区域の面積が1ha以上及び盛土規制法のみなし許可対象の場合に添付すること。	×	○	○	×	×	×	×	×	×	・県細則第2条第1項第2号 ・同条同項第4号

図書の名称	明示すべき事項	縮尺（様式）	備考	新規許可申請書				変更許可申請書				根拠法令	
				正本			副本	正本			副本		
				居自 住用己	業自 務用己	以自 己用		居自 住用己	業自 務用己	以自 己用			
工事施行者の能力に関する申告書	添付書類 ・法人の登記簿謄本(個人の場合は住民票抄本) ・建設業の許可証明書	県細則(第2号様式)	1 工事施行者とは、開発行為に関する工事の請負人又は請負契約によらないで自らその工事を施工する者をいう。 2 自己用外、自己業務用で開発区域の面積が1ha以上及び盛土規制法のみなし許可対象の場合に添付すること。	×	○	○	×	×	○	○	×	・県細則第2条第1項第3号 ・同条同項第4号	
工事設計者の資格に関する調査書	添付書類 ・卒業証明書 ・経歴証明書	県細則(第5号様式)	開発区域の面積が1ha以上の場合に添付すること。	○	○	○	×	○	○	○	×	・法第32条第2項 ・規則第17条第1項第4号 ・県細則第2条第1項第4号 ・法第31条 ・規則第19条 ・県細則第2条第4項	
開発登録簿	敷地全体図(既存部分がある場合)	県細則(第19号様式)	綴じ込まないこと。	○	○	○	×	○	○	○	×	・県細則第13条第1項 ・県細則第2条第1項第4号	
その他 知事が必要と認める 図書	従前の許可書の写し			-	-	-	-	○	○	○	×		
	道路縦断面図	・測点、勾配、計画高、地盤高、単距離、追加距離、縦断曲線、平面曲線	1/500以上		×	○	○	○	×	○	○	・同上	
	道路横断面図	・舗装の構成及び詳細 ・雨水桝及び取付管の形状 ・道路側溝の位置、形状及び寸法 ・埋設管の位置 ・道路幅員 ・横断勾配	1/50以上		×	○	○	○	×	○	○	・同上	
	排水施設縦断面図	・マンホール記号、マンホールの種類、位置及び深さ、排水渠勾配、マンホール間距離、管径、土被り、計画地盤高、地盤高、管底高	1/500以上	20ha以上は、別に終末処理施設の図書を添付すること。	○	○	○	○	○	○	○	・同上	
	排水施設構造図	・構造詳細図(開渠、暗渠、落差工、マンホール、雨水桝、吐口、泥溜)	1/50以上		○	○	○	○	○	○	○	・同上	
	防災工事計画平面図	・方位、等高線、計画道路の位置、段切位置 ・ヘドロ除去の位置及び深さ ・防災施設の位置、形状、寸法及び名称 ・土砂流出防止(流土止め)計画 ・工事中の雨水排水経路 ・防災措置の時期及び期間	1/1,000以上		○	○	○	○	○	○	○	・同上	
	防災施設構造図		1/100以上		○	○	○	○	○	○	○	・同上	
	流量計算書			原則として、0.1ha以上の場合に添付すること。	○	○	○	×	○	○	○	×	・同上
	防火水槽構造図		1/50以上		○	○	○	○	○	○	○	・同上	
	みなし許可の判定チェックリスト				○	○	○	○	○	○	○	・同上	

図書の名称	明示すべき事項	縮尺（様式）	備考	新規許可申請書				変更許可申請書				根拠法令	
				正本			副本	正本			副本		
				居自 住用己	業自 務用己	以自 己用		居自 住用己	業自 務用己	以自 己用			
宅地造成又は 特定盛土等に 関する工事の 概要書 委任状			盛土規制法の みなし許可対象 の場合に添付 すること。	○	○	○	○	○	○	○	○	○	・同上
			申請の委任をし た場合に限る。	○	○	○	×	○	○	○	×	×	・同上
その他 知事 が必要 と認 める 図書	開発行為施行 同意書		(例)排水管を隣地に埋設す る場合、造成後さらに隣地に 及ぼす影響があると認められ るときの隣地土地所有者の同意	○	○	○	×	○	○	○	×	×	・同上
	念書		(例)開発区域内の排水施設 が開発区域外の排水施設に 有効に接続できず、やむを得 ず浸透式溜枦で処理するとき	○	○	○	×	○	○	○	×	×	・同上
	その他		・法第34条各号に該当するこ とを証する書類(市街化調 整区域内の開発に限る) ・開発区域の実測図(開発区 域、盛土又は切土をする区 域及び30cm超の盛土又は 切土をする区域の面積を明 示) ・設計者の資格を証する書類 ・その他	○	○	○	×	○	○	○	×	×	・同上

- 注意 1 公共施設に関する同意書、協議書等該当するものがない場合は、添付する必要はありません。  
2 設計図には、作成者の氏名が記名押印又は署名を記載すること。(規則第16条第6項)

(2) 都市計画法第36条の工事完了届

図書の名称	説明	縮尺(様式)	備考	正本	副本	根拠法令
工事完了届出書	開発行為に関する工事を完了したとき	規則(別記様式第四)		○	×	・法第36条第1項 ・規則第29条
公共施設工事完了届出書	開発行為に関する工事のうち公共施設に関する工事を完了したとき	規則(別記様式第五)		○	×	・同上 ・同上
造成確定平面図 確定測量図	・本編第2章第9節1(2)によること。			○	×	
土地利用計画図	兼用可	1/1,000以上		○	×	
公共施設表示図	確定測量図上に表示可			○	×	
完成写真	・開発区域の全景(開発区域界朱書)及び構造物の位置、形状等がわかるもの ・開発面積が5ha以上のものについては、原則として、航空写真とすること。			○	×	
工事写真	・本編第2章第9節1(1)によること。			○	×	
高さ2mを超える擁壁がある場合は、建築基準法による工事完了届の写し				○	×	
その他知事が必要と認める書類	開発許可書、変更許可書の写し等			○	×	

(3) 都市計画法第37条の建築制限解除承認申請

図書の名称	説明	縮尺(様式)	備考	正本	副本	根拠法令
承認申請書	・建築物又は特定工作物を開発工事中に建築又は建設しなければならない理由を具体的に詳しく記載すること。(理由書として別紙可)	県規則(第11号様式)		○	○	・県細則第6条
附近見取図		1/10,000以上		○	×	・県細則第6条第1号
現況平面図	・土地の地形、道路、排水施設等と建築物等との関係を明示すること。	1/3,000以上		○	×	・県細則第6条第2号
建築物の平面図	・建築物の用途を明示すること。	1/200以上		○	○	・県細則第6条第3号
特定工作物の平面図	・特定工作物の用途を明示すること。	1/1,000以上		○	○	・同上
要 そ の 他 認 め る 事 が 必 要 な 図 書	建築物又は特定工作物を開発工事中に建築又は建設しなければならない理由の説明図 許可書の写し 現況写真	(例示)工事中現況平面図、断面詳細図 1/50以上		○	○	・県細則第6条第4号
	・開発許可書、変更許可書の写し等			○	×	・同上
	・現況図の内容を把握できるもの			○	×	・同上

(4) 都市計画法第38条の開発行為に関する工事の廃止届

図書の名称	説明	縮尺(様式)	備考	正本	副本	根拠法令
開発行為に関する工事の廃止の届出書		規則(別記様式第八)		○	○	・法第38条 ・規則第32条
廃止の理由書				○	×	・県細則第7条第1項第1号
現況図	・廃止の時の土地の地形等を明示した平面図、横断面図、縦断面図	1/3,000以上		○	×	・県細則第7条第1項第2号
工事関係施設等の構造図				○	×	・県細則第7条第1項第3号
廃止に伴う防災工事等の設計説明書及び設計図			工事の途中において廃止する場合	○	○	・県細則第7条第1項第4号
当該土地の所在する市町村長の意見書				○	×	・県細則第7条第2項
現況写真	・現況図の内容を把握できるもの			○	×	・県細則第7条第1項第2号
要 そ の 他 認 め る 事 が 必 要 な 図 書	許可書の写し	・開発許可書、変更許可書の写し等		○	×	

(5) 都市計画法第41条の建築物の建蔽率等についての特例許可申請

図書の名称	説明	縮尺(様式)	備考	正本	副本	根拠法令
特例許可申請書		県細則(第12号様式)		○	○	・県細則第8条
附近見取図		1/10,000以上		○	×	・同上
現況平面図	・土地の地形、道路、排水施設等と建築物等との関係を明示すること。	1/3,000以上		○	×	・同上
建築物の平面図	・建築物の用途を明示すること。	1/200以上		○	○	・同上
その他知事が必要と認める図書	許可書の写し	・開発許可書、変更許可書の写し等		○	○	・同上
	その他の図書	(例示)建築物立面図	(1/200以上)	○	○	・同上

(6) 都市計画法第42条の開発許可を受けた土地における建築等の許可申請

図書の名称	説明	縮尺(様式)	備考	正本	副本	根拠法令
許可申請書		県細則(第13号様式)		○	○	・県細則第9条
附近見取図		1/10,000以上		○	×	・同上
現況平面図	・土地の地形、道路、排水施設等と建築物等との関係を明示すること。	1/3,000以上		○	×	・同上
建築物の平面図	・建築物の用途を明示すること。	1/200以上		○	○	・同上
特定工作物の平面図	・特定工作物の用途を明示すること。	1/1,000以上		○	○	・同上
その他知事が必要と認める図書	理由書			○	×	・同上
	許可書の写し	開発許可書、変更許可書の写し等		○	×	・同上
	その他の図書	(例示)建築物立面図	(1/200以上)	○	×	・同上

(7) 都市計画法第43条の建築物の新築・改築・用途の変更又は第一種特定工作物の新設の許可申請

図書の名称	説明	縮尺(様式)	備考	正本	副本	根拠法令	
許可申請書		規則(別記様式第九)		○	○	・規則第34条第1項	
附近見取図	方位、敷地の位置及び敷地の周辺の公共施設	1/10,000以上		○	×	・規則第34条第2項	
敷地現況図	(1)建築物の新築若しくは改築又は第一種特定工作物の新設の場合 敷地の境界、建築物の位置又は第一種特定工作物の位置、かけ及び擁壁の位置並びに排水施設の位置、種類、水の流れの方向、吐口の位置及び放流先の名称  (2)建築物の用途の変更の場合 敷地の境界、建築物の位置並びに排水施設の位置、種類、水の流れの方向、吐口の位置及び放流先の名称	1/2,500以上		○	×	・同上	
建築物及び工作物の平面図		1/200以上		○	○	・県細則第10条第1号	
擁壁及び排水施設の構造図	新築及び改築並びに新設の場合に限る。			○	×	・県細則第10条第2号	
その他知事が必要と認める図書	土地の公図の写し			○	×	・県細則第10条第3号	
	土地登記簿謄本(原本)			○	×	・同上	
	法第34条第1号から第10号までに規定する建築物又は第一種特定工作物に該当することを証する書類	令第36条第1項第3号イに該当する場合			○	×	・同上
	法第34条第13号に規定する土地において同号に規定する目的で建築し、又は建設する建築物又は第一種特定工作物に該当することを証する書類	令第36条第1項第3号ニに該当する場合			○	×	・同上
	敷地の実測図				○	×	・同上
その他の図書				○	×	・同上	

(8) 都市計画法第44条の許可に基づく地位承継届

図書の名称	説明	縮尺(様式)	備考	正本	副本	根拠法令
地位承継届出書	承継の理由は別紙の理由書でも可	県細則(第17号様式)		○	○	・県細則第11条
承継を証する書類	戸籍謄本、法人の場合は登記簿謄本			○	×	・同上
理由書				○	×	

(9) 都市計画法第45条の許可に基づく権利譲渡の地位承継承認申請

図書の名称	説明	縮尺(様式)	備考	正本	副本	根拠法令
地位承継承認申請書		県細則(第18号様式)		○	○	・県細則第12条
開発行為に関する権原を取得したことを証する書類	土地の売買契約書、土地の登記簿謄本等			○	×	・同上
規則第16条第5項に規定する資金計画書	承継を承認するか否かの判断の基準は、主として、申請者が適法に当該開発			○	×	
法第33条第1項第12号に規定する申請者の資力及び信用に関する書類	区域内の土地の所有権その他開発行為に関する工事を施行する権原を取得しているかどうか、当初の許可どおりの			○	×	
法第33条第1項第14号に規定する相当数の同意を得たことを証する書類	開発行為を行うために必要な資力及び信用があるかどうかによる。			○	×	
法第32条に規定する公共施設管理者の同意を得たことを証する書面及び協議の経過を示す書面				○	×	
理由書				○	×	

(10) 都市計画法施行規則第60条に基づく適合証明書交付申請

該当条文 図書名	正本														副本	説明					
	法第29条				法第37条		法第41条	法第42条		法第43条				法第53条							
	第1項 許可済	開発行為が ないもの	第1号	第2・3・8・ 9・10・11号	第4・5・6・7号 (承認済)	第1号	第2号	(許可済) 第2項	(許可済) 第1項	第2項	(許可済) 第1項	(確認済) 第6号	第1・2・4・5号	第3号			(許可済) 第1項 (ただし書)				
交付申請書	○	○	○	○	○	○	○	○	○	○	○	○	○	○	○	○	○	・県細則第16条の2 (第22号様式)			
事業計画書	事業計画説明書		○	○	○	○											○	×	事業の目的、利用及び 管理形態、適用除外に なる理由(具体的に記 載) ・同条第1号		
	土地利用計画図	○	○	○	○	○	○	○	○	○	○	○	○	○				○	○	縮尺1/1,000以上と し、方位、開発区域、建 築敷地の境界、工区 界、予定建築物等の敷 地の形状及び配置 ・同条第1号	
	建築物等の平面	○	○	○	○	○	○	○	○	○	○	○	○	○				○	○	用途別面積表、建築面 積、延べ面積、建蔽 率、容積率 ・同条第1号	
現況図		○	○	○	○													○	×	縮尺1/2,500以上と し、方位、地形(等高線 は2mの標高差を示す もの)、開発区域、建築 敷地の境界(朱書) ・同条第2号	
土地登記簿謄本 (原本)		○	○	○	○													○	×	・同条第2号	
その他 知事が 必要と 認める 図書	附近見取図		○	○	○	○												○	×	縮尺1/10,000以上と し、方位、開発区域(建 築敷地)とその位置、 主要道路、主要交通機 関からの経路、名称、 その他目標となる地物 ・同条第3号	
	区域図		○	○	○	○													○	×	縮尺1/2,500以上と し、方位、地形、開発区 域、建築敷地の境界 (朱書) ・同条第3号
	実測図		○	○	○	○													○	○	縮尺1/500以上とし、 方位、開発区域、面積 等を集計した表 ・同条第3号
	造成計画断面図									○									○	○	縮尺1/1,000以上と し、切土(茶色)又は盛 土(緑色)をする前後の 地盤面、擁壁、がけの 位置 ・同条第3号
	土地の公図の写し		○	○	○	○													○	×	・同条第3号
	農林漁業従事者 である旨の証明 書				○															×	2号の場合 ・同条第3号
	農地転用許可書 の写し				○	○													○	×	・同条第3号
	現況写真	○	○	○								○	○							×	・同条第3号
その他	○	○	○	○	○	○	○	○	○	○	○	○	○	○	○	○	○	○	×	資金計画、管理法令、 設置者の資格(免許証 の写し等)、罹災証明 書、協議書の写し、許 可書、変更許可書の写 し等 ・同条第3号	

注意 副本欄が「○」の書類について、副本への添付が必要になるのは、正本への添付が必要な場合のみです。

## 開発許可等の手数料

(1) 手数料

○岐阜県土木関係手数料徴収条例

(2) 都市計画法関係手数料に関する留意事項

① 開発行為の目的が、自己の居住用、自己の業務用又は非自己用のうち、2以上の目的を有する場合には、主たる開発目的で判断する。

② 変更許可申請（法第35条の2第1項）のうち、「その他」に該当するものは以下のとおり。

- ・ 公共施設の管理者及び土地の帰属に関する事務の変更
- ・ 予定建築物等の用途の変更
- ・ 工区の変更
- ・ 資金計画の変更
- ・ 工事施行者の変更※

※ 自己居住用及び開発区域の面積が1ha未満の自己業務用開発行為（いずれも盛土規制法のみなし許可対象外のものに限る）を除く。

(3) 岐阜県収入証紙納付書兼岐阜県手数料納付確認書（都市計画法関係） 次頁

岐阜県収入証紙納付書兼岐阜県手数料納付確認書（都市計画法関係）				
納付方法		<input type="checkbox"/> 収入証紙	<input type="checkbox"/> POSレジ端末 【現金】	<input type="checkbox"/> POSレジ端末 【キャッシュレス】
納付者	住所			開発 面積 敷地
	氏名			
開発 建築	行為地			納付金額
				円
条文	内容	面積	金額	収入証紙ちょう付欄
都市計画法 第29条第1項 第29条第2項	自己居住用 (自己業務用) [非自己用]	0.1ha未満	8,600 (13,000) [86,000]	
		0.1ha以上 0.3ha未満	22,000 (30,000) [130,000]	
		0.3ha以上 0.6ha未満	43,000 (65,000) [190,000]	
		0.6ha以上 1ha未満	86,000 (120,000) [260,000]	
		1ha以上 3ha未満	130,000 (200,000) [390,000]	
		3ha以上 6ha未満	170,000 (270,000) [510,000]	
		6ha以上 10ha未満	220,000 (340,000) [660,000]	
		10ha以上	300,000 (480,000) [870,000]	
		第35条の2第1項	設計変更	
区域編入			編入区域の面積 に応じ上記の額	
その他			10,000	
第41条第2項			46,000	
第42条第1項			26,000	
第43条第1項		0.1ha未満	6,900	
		0.1ha以上0.3ha未満	18,000	
		0.3ha以上0.6ha未満	39,000	
		0.6ha以上1ha未満	69,000	
		1ha以上	97,000	
第45条	自己居住用		1,700	
	自己業務用	1ha未満	1,700	
		1ha以上	2,700	
非自己用		17,000		
許可等の証明	上記の許可等を受けた旨の証明	1通につき	400	
第47条第5項	開発登録簿の写	1通につき	470	
都市計画法施行規則第60条	適合証明書 交付申請	1通につき	400	
受付年月日※	年 月 日	番 号※	第	号

備考 1 収入証紙は、納付者において消印しないで下さい。

2 「収入証紙ちょう付欄」に貼れない場合には、裏面に貼り付け、又は納付者の住所及び氏名を記入した別紙を追加して貼り付けて下さい。

3 第35条の2においては、それぞれを合算した額とする。ただし、その額が87万円を超えるときは、87万円とする。

4 ※欄は、記入しないで下さい。

## 開発許可の申請書等の様式

### 1 都市計画法施行規則関係

- |  |                   |
|--|-------------------|
| (1) 開発行為許可申請書                            | 別記様式第2 (第16条関係)   |
| (2) 開発行為許可申請書                            | 別記様式第2の2 (第16条関係) |
| (3) 資金計画書                                | 別記様式第3 (第16条関係)   |
| (4) 工事完了届出書                              | 別記様式第4 (第29条関係)   |
| (5) 公共施設工事完了届出書                          | 別記様式第5 (第29条関係)   |
| (6) 開発行為に関する工事の検査済証                      | 別記様式第6 (第30条関係)   |
| (7) 公共施設に関する工事の検査済証                      | 別記様式第7 (第30条関係)   |
| (8) 開発行為に関する工事の廃止の届出書                    | 別記様式第8 (第32条関係)   |
| (9) 建築物の新築、改築若しくは用途の変更又は第一種特定工作物の新設許可申請書 | 別記様式第9 (第34条関係)   |

### 2 岐阜県都市計画法施行細則関係

- |   |                   |
|---|-------------------|
| (1) 申請者の資力及び信用に関する申告書                     | 第1号様式 (第2条関係)     |
| (2) 工事施行者の能力に関する申告書                       | 第2号様式 (第2条関係)     |
| (3) 設計説明書                                 | 第3号様式 (第2条関係)     |
| (4) 開発行為施行に関する同意状況調査書                     | 第4号様式 (第2条関係)     |
| (5) 工事設計者の資格に関する調査書                       | 第5号様式 (第2条関係)     |
| (6) 開発行為協議申請書                             | 第6号様式 (第2条の2関係)   |
| (7) 開発行為変更許可申請書                           | 第7号様式 (第3条関係)     |
| (8) 開発行為変更協議申請書                           | 第8号様式 (第3条関係)     |
| (9) 開発行為変更届出書                             | 第9号様式 (第3条の2関係)   |
| (10) 都市計画法第34条第13号による届出書                  | 第10号様式 (第4条関係)    |
| (11) 都市計画法第37条第1号の規定による建築又は建設の承認申請書       | 第11号様式 (第6条関係)    |
| (12) 建築物の建蔽率等についての特例許可申請書                 | 第12号様式 (第8条関係)    |
| (13) 建築物の新築、改築又は用途変更、工作物の新設許可申請書          | 第13号様式 (第9条関係)    |
| (14) 建築物の新築、改築又は用途変更、工作物の新設協議申請書          | 第14号様式 (第9条関係)    |
| (15) 建築物の新築、改築若しくは用途の変更又は第一種特定工作物の新設協議申請書 | 第15号様式 (第10条関係)   |
| (16) 都市計画法による開発許可等の標識                     | 第16号様式 (第10条の2関係) |
| (17) 許可に基づく地位承継届出書                        | 第17号様式 (第11条関係)   |
| (18) 地位承継承認申請書                            | 第18号様式 (第12条関係)   |
| (19) 開発登録簿                                | 第19号様式 (第13条関係)   |
| (20) 開発登録簿写し交付申請書                         | 第20号様式 (第13条関係)   |
| (21) 身分証明書                                | 第21号様式 (第16条関係)   |
| (22) 適合証明書交付申請書                           | 第22号様式 (第16条の2関係) |

### 3 その他

- |                                    |               |
|------------------------------------|---------------|
| (1) 工事着手届出書                        | 参考様式1         |
| (2) 修補改造完了届                        | 参考様式2         |
| (3) 暴力団等に該当しない旨の誓約書                | 参考様式3         |
| (4) みなし許可の判定チェックリスト (宅地造成等工事規制区域用) | 参考様式4         |
| (5) みなし許可の判定チェックリスト (特定盛土等規制区域用)   | 参考様式5         |
| (6) 宅地造成又は特定盛土等に関する工事の概要書          | 参考様式6         |
| (7) 公共施設管理者の同意書                    | (法第32条第1項の同意) |
| (8) 管理予定者との協議経過書                   | (法第32条第2項の協議) |

別記様式第二（第十六条関係）

開 発 行 為 許 可 申 請 書

都市計画法第29条第1項の規定により、開発行為の許可を申請します。 年 月 日 建築事務所長 様 許可申請者住所 氏名 (電話 )		
開 発 行 為 の 概 要	1 開発許可に含まれる地域の名称	(仮換地 )
	2 開発区域の面積	(公簿) 平方メートル (実測)
	3 予定建築物等の用途	
	4 工事施行者住所氏名	
	5 工事着手予定年月日	年 月 日
	6 工事完了予定年月日	年 月 日
	7 自己の居住の用に供するもの、 自己の業務の用に供するもの、 その他のものの別	自己の居住の用、自己の業務の用、その他
	8 法第34条の該当号及び該当する理由	
	9 用途地域等の区分	
	10 その他必要な事項	
※ 受 付 番 号	年 月 日	第 号
※ 許可に付した条件		
※ 許 可 番 号	年 月 日	第 号

- 備考
- 1 宅地造成及び特定盛土等規制法(昭和36年法律第191号)第10条第1項の宅地造成等工事規制区域内において行われる宅地造成又は特定盛土等に関する工事は、本許可を受けることにより、同法第12条第1項の許可を受けたものとみなされます。
  - 2 宅地造成及び特定盛土等規制法第26条第1項の特定盛土等規制区域内において行われる特定盛土等に関する工事は、本許可を受けることにより、同法第30条第1項の許可を受けたものとみなされます。
  - 3 津波防災地域づくりに関する法律(平成23年法律第123号)第73条第1項の特定開発行為は、本許可を受けることにより、同項の許可を受けたものとみなされます。
  - 4 許可申請者又は工事施行者が法人である場合においては、氏名は、その法人の名称及び代表者の氏名を記載すること。
  - 5 ※印のある欄は記載しないこと。
  - 6 「法第34条の該当号及び該当する理由」の欄は、申請に係る開発行為が市街化調整区域内において行われる場合に記載すること。
  - 7 「その他必要な事項」の欄には、開発行為を行うことについて、農地法その他の法令による許可、認可等を要する場合には、その手続の状況を記載すること

別記様式第二（第十六条関係）

開 発 行 為 許 可 申 請 書

都市計画法第29条第2項の規定により、開発行為の許可を申請します。 年 月 日 建築事務所長 様 許可申請者住所 氏名 （電話 ）		
開 発 行 為 の 概 要	1 開発許可に含まれる地域の名称	(仮換地 )
	2 開発区域の面積	(公簿) 平方メートル (実測)
	3 予定建築物等の用途	
	4 工事施行者住所氏名	
	5 工事着手予定年月日	年 月 日
	6 工事完了予定年月日	年 月 日
	7 自己の居住の用に供するもの、 自己の業務の用に供するもの、 その他のものの別	自己の居住の用、自己の業務の用、その他
	8 その他必要な事項	
※ 受 付 番 号	年 月 日	第 号
※ 許可に付した条件		
※ 許 可 番 号	年 月 日	第 号

- 備考
- 1 宅地造成及び特定盛土等規制法(昭和36年法律第191号)第10条第1項の宅地造成等工事規制区域内において行われる宅地造成又は特定盛土等に関する工事は、本許可を受けることにより、同法第12条第1項の許可を受けたものとみなされます。
  - 2 宅地造成及び特定盛土等規制法第26条第1項の特定盛土等規制区域内において行われる特定盛土等に関する工事は、本許可を受けることにより、同法第30条第1項の許可を受けたものとみなされます。
  - 3 津波防災地域づくりに関する法律(平成23年法律第123号)第73条第1項の特定開発行為は、本許可を受けることにより、同項の許可を受けたものとみなされます。
  - 4 許可申請者又は工事施行者が法人である場合においては、氏名は、その法人の名称及び代表者の氏名を記載すること。
  - 5 ※印のある欄は記載しないこと。
  - 6 「その他必要な事項」の欄には、開発行為を行うことについて、農地法その他の法令による許可、認可等を要する場合には、その手続の状況を記載すること

別記様式第三（第十六条関係）

資 金 計 画 書

1 収支計画

(単位：千円)

科 目		金 額
収	処 分 収 入	
	宅 地 処 分 収 入	
	○ ○ ○	
	補 助 負 担 金	
入	○ ○ ○	
	計	
支	用 地 費	
	工 事 費	
	整 地 工 事 費	
	道 路 工 事 費	
	排 水 施 設 工 事 費	
	給 水 施 設 工 事 費	
	○ ○ ○	
	附 帯 工 事 費	
	事 務 費	
	借 入 金 利 息	
出	○ ○ ○	
	計	

2 年度別資金計画

(単位：千円)

科 目		年 度		年度	年度	年度	計
		年度	年度				
支        出	事 業 費						
	用 地 費						
	工 事 費						
	附 帯 工 事 費						
	事 務 費						
	借 入 金 利 息						
	○ ○ ○						
	借 入 償 還 金						
○ ○ ○							
	計						
収        入	自 己 資 金						
	借 入 金						
	○ ○ ○						
	処 分 収 入						
	宅 地 処 分 収 入						
	○ ○ ○						
	補 助 負 担 金						
	○ ○ ○						
○ ○ ○							
	計						
借 入 金 の 借 入 先							

別記様式第四（第二十九条関係）

工 事 完 了 届 出 書

年 月 日

建築事務所長 様

届出者 住所

氏名

都市計画法第36条第1項の規定により、開発行為に関する工事（許可番号 年 月 日 第 号）が下記のとおり完了しましたので届け出ます。

記

1 工事完了年月日 年 月 日

2 工事を完了した開発区域  
又は工区に含まれる地域の名称

※ 受 付 番 号	年 月 日 第 号
※ 検 査 年 月 日	年 月 日
※ 検 査 結 果	合 否
※ 検 査 済 証 番 号	年 月 日 第 号
※ 工事完了公告年月日	年 月 日

備考 1 届出者が法人である場合においては、氏名は、その法人の名称及び代表者の氏名を記載すること。

2 ※印のある欄は記載しないこと

3 確定測量図及び現場写真を添付すること。

別記様式第四（第二十九条関係）

公共施設工事完了届出書

年 月 日

建築事務所長 様

届出者 住所

氏名

都市計画法第36条第1項の規定により、公共施設に関する工事（許可番号 年 月 日 第 号）が下記のとおり完了しましたので届け出ます。

記

- 1 工事完了年月日 年 月 日
- 2 工事を完了した公共施設が存する開発区域  
又は工区に含まれる地域の名称
- 3 工事を完了した公共施設

※ 受 付 番 号	年 月 日 第 号
※ 検 査 年 月 日	年 月 日
※ 検 査 結 果	合 否
※ 検 査 済 証 番 号	年 月 日 第 号
※ 工事完了公告年月日	年 月 日

- 備考
- 1 届出者が法人である場合においては、氏名は、その法人の名称及び代表者の氏名を記載すること。
  - 2 ※印のある欄は記載しないこと。
  - 3 確定測量図及び現場写真を添付すること。

別記様式第六（第三十条関係）

開発行為に関する工事の検査済証

第 年 月 日 号

建築事務所長

下記の開発行為に関する工事は、 年 月 日検査の結果、都市計画法第29条の規定による開発許可の内容に適合していることを証明します。

記

1 開発許可番号 (変更許可番号)	年 月 日 第 号 ( )
2 開発区域又は工区に 含まれる地域の名称	
3 許可を受けた者の 住所及び氏名	
4 予定建築物等の用途	

別記様式第七（第三十条関係）

公共施設に関する工事の検査済証

第 号  
年 月 日

建築事務所長

下記の公共施設に関する工事は、 年 月 日検査の結果、都市計画法第29条の規定による開発許可の内容に適合していることを証明します。

記

1 開発許可番号 (変更許可番号)	年 月 日 第 号 ( )
2 工事を完了した公共施設が存する開発区域又は工区に含まれる地域の名称	
3 工事を完了した公共施設	
4 許可を受けた者の住所及び氏名	

別記様式第八（第三十二条関係）

開発行為に関する工事の廃止の届出書

年 月 日

建築事務所長 様

届出者 住所

氏名

都市計画法第38条の規定により、開発行為に関する工事（許可番号 年 月 日  
第 号）を下記のとおり廃止しましたので届け出ます。

記

1 開発行為に関する工事を 廃止した年月日	年 月 日
2 開発行為に関する工事の 廃止に係る地域の名称	
3 開発行為に関する工事の 廃止に係る地域の面積	
※ 受 付 番 号	年 月 日 第 号

- 備考 1 届出者が法人である場合においては、氏名は、その法人の名称及び代表者の氏名を記載すること。  
2 現場写真を添付すること。

別記様式第九（第三十四条関係）

建築物の新築、改築若しくは用途の変更又は第一種特定  
工作物の新設許可申請書

都市計画法第43条第1項の規定により、 〔建築物〕の〔新築〕の 〔第一種特定工作物〕の〔用途の変更〕の 〔新設〕の 許可を申請します。  年 月 日 建築事務所長 様 許可申請者住所 氏名 （電話 ）	
1	建築物を建築しようとする土地、用途 の変更をしようとする建築物の存する土 地又は第一種特定工作物を新設しよう とする土地の所在、地番、地目及び面積 （仮換地 ） 地目 地積 m <sup>2</sup>
2	建築しようとする建築物、用途変更後 の建築物又は新設しようとする第一種特 定工作物の用途
3	改築又は用途の変更をしようとする場 合は、既存の建築物の用途
4	建築しようとする建築物、用途変更後 の建築物又は新設しようとする第一種特 定工作物が法第34条第1号から第10号ま で又は令第36条第1項第3号ロからホの いずれの建築物又は第一種特定工作物に 該当するかの記事及びその理由
5	その他必要な事項
※	受付番号 年 月 日 第 号
※	許可に付した条件
※	許可番号 年 月 日 第 号

- 備考
- 1 許可申請者が法人である場合においては、氏名は、その法人の名称及び代表者の氏名を記載すること。
  - 2 ※印のある欄は記載しないこと。
  - 3 「その他必要な事項」の欄には、建築物の新築、改築若しくは用途の変更又は第一種特定工作物の新設をすることについて他の法令による許可、認可等を要する場合には、その手続きの状況を記載すること

第1号様式（第2条関係）

申請者の資力及び信用に関する申告書  建築事務所長様  都市計画法第33条第1項第12号に規定する申請者の資力及び信用について、次のとおり申告します。  年 月 日  申請者住所氏名  (名称及び代表者名)					
法令による登録				設立年月日	
資	資本金			払込資本金	
	主たる取引銀行				
産	法人税又は所得 税の納税額	年度	年度	年度	
主たる 役員 経歴	職名	氏名	年齢	在社年数	資格・免許その他公職等
従業員数		事務職 人		技術職 人 計 人	
宅事 地造 成等 の歴	工事の名称	工事施行者	工事場所	面積	施工年度
その他	この事業に対する保証人など資力及び信用に関する特記事項				

注 法人の場合は、その法人の登記事項証明書を添付すること。

第2号様式（第2条関係）

工事施行者の能力に関する申告書  建築事務所長様  都市計画法第33条第1項第13号に規定する工事施行者の工事施行能力について、 次のとおり調査書を提出します。  年 月 日  申請者住所氏名  (名称及び代表者名)					
法令による録			設 立 年 月 日		
			資 本 金		
			主たる取引銀行		
建設業法第26条による 主任技術者			氏名		
従 業 員 数		事務職 人		技術職 人	
労務職 人					
申請事業に直接関係する者の職歴	職 名	氏 名	年 齢	在 社 年 数	資 格 免 許 学 歴 其 他
宅地造成等の事業歴	工 事 の 名 称	工 事 施 行 者	工 事 場 所	面 積	施 工 年 度
上記のとおり相違ありません。 年 月 日  住所氏名 工事施行者 (名称及び代表者名) (電話 )					

注 法人の場合は、その法人の登記事項証明書を添付すること。

第3号様式（第2条関係）

（表）

設 計 説 明 書

工 事 名		施行地面積						m <sup>2</sup>	
設 計 の 方 針	1 事業の目的								
	2 土質の状況とその整理の方針								
	3 設計上特に留意した事項								
土 地 の 現 況	区 分	宅 地	農 地	山 林	そ の 他	小 計	公 共 用 地	計	
	面 積							m <sup>2</sup>	
	割 合						%	/	
土 利 用 地 計 の 画	区 分	宅 地		公 共 施 設 用 地		そ の 他 用 地		計	
	面 積							m <sup>2</sup>	
	割 合					%		/	

(裏)

公共施設の整備計画	区分	幅員	延長	面積	割合	管理者となるべき者	土地の帰属	備考	
	道								(新旧対照図番号)
	路								
	施設								
区分	規模	割合	管理者となるべき者	土地の帰属	備考				
公園緑地施設	ヶ所 m <sup>2</sup>								
給水施設	m <sup>2</sup> m <sup>2</sup>								
排水施設	m <sup>2</sup> m <sup>2</sup>								
汚水処理施設	m <sup>2</sup>								
その他の施設									

第4号様式（第2条関係）

開発行為施行に関する同意状況調査書  建築事務所長 様  年 月 日付で、申請した都市計画法 <span style="font-size: 1.2em;">〔 第29条第 項の許可申請 第34条の2第1項の協議申請 〕</span>  に当たり、当該開発区域内の土地について、次のとおりそれぞれ同意を得ております。  年 月 日  申請者住所氏名  （名称及び代表者名）							
権 利 の 内 容		総 数		同意を得た数		同意を得られない数	
		人 員	面 積	人 員	面 積	人 員	面 積
土 地	所 有 権						
	永 小 作 権						
	地 上 権						
	賃 借 権						
	質 権						
	抵 当 権						
	先 取 特 権						
	そ の 他 ( )						
小 計							
工 作 物	所 有 権						
	賃 借 権						
	質 権						
	抵 当 権						
	先 取 特 権						
	そ の 他 ( )						
この調査書には、当該土地の全部について記入のこと。同意を得た者については、契約書又は同意書の写しを添付すること。また、公共用地の予定地については、特に公共用地として使用に同意する旨を明らかにすること。							

第5号様式（第2条関係）

<p>工事設計者の資格に関する調査書</p> <p>建築事務所長様</p> <p>都市計画法第31条に規定する設計者の資格について、次のとおり都市計画法施行規則第19条第 号 に該当する有資格者であります。</p> <p style="text-align: center;">年 月 日</p> <p style="text-align: center;">申請者住所氏名</p> <p style="text-align: center;">(名称及び代表者名)</p>					
ふりがな氏名		年 月 日生			
現住所					
最終学歴		大学 学校	科 卒業 年 月		
資格免許					
実務経歴	勤務先の名称	職 務 の 内 容		期 間	年 数
設計経歴	事業名	工事施工者名	場 所	面 積	期 間
				m <sup>2</sup>	
<p>上記のとおり相違ありません。</p> <p style="text-align: center;">年 月 日</p> <p style="text-align: right; margin-right: 50px;">住所 設計者 氏名</p>					

第6号様式（第2条の2関係）

<p>開発行為協議申請書</p> <p>建築事務所長 様</p> <p>都市計画法第34条の2第1項の規定により、開発行為の協議を申請します。</p> <p>年 月 日</p> <p>申請者住所氏名</p> <p>(名称及び代表者名)</p> <p>(電話 )</p>		
<p>開 発 行 為 の 概 要</p>	1 開発区域に含まれる地域の名称	(仮換地 )
	2 開発区域の面積	公簿実測 平方メートル
	3 予定建築物等の用途	
	4 工事施行者住所氏名	
	5 工事着手予定年月日	年 月 日
	6 工事完了予定年月日	年 月 日
	7 自己の居住の用に供するもの、自己の業務の用に供するもの、その他のものの別	自己の居住の用、自己の業務の用、その他
	8 法第34条の該当号及び該当する理由	
	9 用途地域等の区分	
	10 その他必要な事項	
※ 受付番号	年 月 日	第 号
※ 協議成立に付した条件		
※ 協議成立番号	年 月 日	第 号

注 ※印欄は、記入しないでください。

第7号様式（第3条関係）

<p>開発行為変更許可申請書</p> <p>建築事務所長 様</p> <p>都市計画法第35条の2第1項の規定により、開発行為の変更の許可を申請します。</p> <p style="text-align: center;">年 月 日</p> <p style="text-align: right;">申請者住所氏名 (名称及び代表者名) (電話 )</p>			
開発行為の変更の概要	1 開発区域に含まれる地域の名称	前	(仮換地)
		後	(仮換地)
	2 開発区域の面積	前	公簿 平方メートル 実測 平方メートル
		後	公簿 平方メートル 実測 平方メートル
	3 予定建築物等の用途	前	
		後	
	4 工事施行者住所氏名	前	(電話 )
	後	(電話 )	
5 自己の居住の用に供するもの、自己の業務の用に供するもの、その他のものの別	前		
	後		
6 法第34条の該当号及び該当する理由	前		
	後		
7 その他必要な事項			
開発許可番号及び許可年月日 (変更)		年 月 日	第 号 )
変更の理由			
※ 受付番号		年 月 日	第 号
※ 変更の許可に付した条件			
※ 変更の許可の許可番号		年 月 日	第 号

注 ※印欄は、記入しないでください。

第8号様式（第3条関係）

開発行為変更協議申請書			
<p>建築事務所長 様</p> <p>都市計画法第35条の2第4項において準用する同法第34条の2第1項の規定により、 開発行為の変更の協議を申請します。</p> <p style="text-align: center;">年 月 日</p> <p style="text-align: right;">申請者住所氏名 (名称及び代表者名) (電話 )</p>			
開発行為の変更の概要	1 開発区域に含まれる地域の名称	前	(仮換地)
		後	(仮換地)
	2 開発区域の面積	前	公簿 平方メートル 実測 平方メートル
		後	公簿 平方メートル 実測 平方メートル
	3 予定建築物等の用途	前	
		後	
	4 工事施行者住所氏名	前	(電話 )
		後	(電話 )
	5 自己の居住の用に供するもの、自己の業務の用に供するもの、その他のものの別	前	
		後	
	6 法第34条の該当号及び該当する理由	前	
		後	
	7 その他必要な事項		
	開発協議成立の年月日及び番号(変更協議)	( 年 月 日 第 号 )	
変更の理由			
※ 受付番号	年 月 日 第 号		
※ 変更の協議成立に付した条件			
※ 変更の協議成立番号	年 月 日 第 号		

注 ※印欄は、記入しないでください。

第9号様式（第3条関係）

<p>開発行為変更届出書</p> <p>建築事務所長 様</p> <p>都市計画法第35条の2第3項の規定により、開発行為の変更について、次のとおり届け出ます。</p> <p style="text-align: center;">年 月 日</p> <p style="text-align: center;">届出者住所氏名 (名称及び代表者名) (電話 )</p>	
開発行為の概要	1 開発区域に含まれる地域の名称 (仮換地)
	2 開発区域の面積 公簿実測 平方メートル
	3 予定建築物等の用途
	4 その他必要な事項
変更に係る事項	
変更の理由	
開発許可の年月日及び番号 (変更)	( 年 月 日 第 号 )
※受付番号	年 月 日 第 号

注 ※印欄は、記入しないでください。

第10号様式（第4条関係）

（表）

都市計画法第34条第13号による届出書 建築事務所長 様 都市計画法第34条第13号の規定により、次のとおり届け出ます。 年 月 日 届出者住所氏名 （名称及び代表者名） （電話 ）	
届出者の職業 （業務内容）	
届出をする土地	所在地（地番）
	地目 面積 m <sup>2</sup> 農地転用許可年月日番号
権利を有していた目的	
権利の種類内容	1 所有権 2 所有権以外の権利（ ）
権利の取得年月日	年 月 日
工事着手予定年月日	年 月 日
備考	
※ 受付番号	年 月 日 第 号

注 ※印欄は、記入しないでください。

連絡先

(裏)

附 近 見 取 図

第11号様式（第6条関係）

<p>都市計画法第37条第1号の規定による建築又は建設の承認申請書</p> <p>建築事務所長 様</p> <p>都市計画法 〔 第29条第 項の規定による許可を受けて 第34条の2第1項の規定による協議成立により 〕 工事中の次の土地に          おいて、建築物を建築又は工作物を建設したいので都市計画法第37条第1号の承認申請          をします。</p> <p>年 月 日</p> <p>申請者住所氏名          (名称及び代表者名)          (電話 )</p>	
開発許可番号及び 許可年月日	年 月 日 第 号
被開発許可（協議）者	住所 氏名
建築物又は工作物を開発 工事中に建築又は建設し なければならない理由	
建築物又は工作物の内容	
建築又は工作物の施行者	住所 氏名 (名称及び代表者名)
建築又は工作物の 施工期間	承認の日から 年 月 日まで
その他参考事項	
<p>上記建築物又は工作物は、開発工事施行上支障ありません。</p> <p>年 月 日</p> <p>被開発許可（協議）者住所氏名          (名称及び代表者名)</p>	
※ 受付番号	年 月 日 第 号
※ 承認に付した条件	
※ 承認番号	年 月 日 第 号

注 ※印欄は、記入しないでください。





第14号様式（第9条関係）

<p style="text-align: center;">建築物の新築、改築又は用途変更、工作物の新設協議申請書</p> <p style="text-align: center;">建築事務所長 様</p> <p>都市計画法第42条第2項の規定により建築物の新築（改築・用途の変更）、工作物の新設の協議を申請します。</p> <p style="text-align: center;">年 月 日</p> <p style="text-align: right;">申請者住所氏名 (名称及び代表者名) (電話 )</p>	
1 建築物を建築し、若しくは工作物を建設しようとする土地又は用途変更しようとする建築物の存する土地の所在地番、地目及び面積	
2 建築しようとする建築物若しくは建設しようとする工作物の用途又は用途変更後の建築物の用途	
3 改築又は用途の変更をしようとする場合は既存の建築物の用途	
4 建築若しくは建設しようとする土地又は用途の変更後の建築物が都市計画法第34条第1号から第10号まで又は同法施行令第36条第1項第3号ロからホまでのいずれの建築物又は工作物に該当するかの記載及びその理由	
5 開発協議の年月日及び許可番号 (変更)	年 月 日 第 号 ( )
6 他の法令の許認可その他必要な事項	
※ 受 付 番 号	年 月 日 第 号
※ 協議成立に付した条件	
※ 協議成立番号	年 月 日 第 号

注 ※印欄は、記入しないでください。



第16号様式（第10条の2関係）

↑ 60センチメートル以上 ↓	都市計画法による開発許可等の標識		
	許 可 番 号	第 号	
	許 可 年 月 日	年	月 日
	被許可者住所氏名 (名称、代表者名)		
	工事設計者住所氏名 (名称、代表者名)		
	工事施行者住所氏名 (名称、代表者名)		
	現場責任者氏名		
	工 事 の 概 要		
	工 期	年	月 日から 年 月 日まで
	工事に係る問合せを受けるための工事関係者の連絡先		
← 100センチメートル以上 →			

備考 1,000平方メートル未満の土地の開発については、寸法は縦25センチメートル、横35センチメートルとすることができる。





第19号様式（第13条関係）

（表）

※ 開発許可番号 及び年月日	第 号 年 月 日	※ 許可に 基づく 地位の 承 継	承 継 年 月 日	年 月 日 第 号
開発許可を 受けた者の 住 所 氏 名 〔名称及び 代表者名〕			承継人の 住所氏名 〔名称及び 代表者名〕	
工事施行者の住所氏名 （名称及び代表者名）				
予定建築物等の用途				
予定公共施設の種類	道路、公園、下水道、緑地、広場、河川、水路、 消防の用に供する貯水施設、その他（該当するものを○で囲む。）			
開発区域に含まれる 地域の名称及び面積	_____ m <sup>2</sup>			
開 発 区 域 の 区 域 、 区 分 等	都市計画区 域等の区分	<input type="checkbox"/> 市街化区域 <input type="checkbox"/> 市街化調整区域 <input type="checkbox"/> 区域区分の定め ない都市計画区域 <input type="checkbox"/> 準都市計画区域 <input type="checkbox"/> 都市計画区域及び 準都市計画区域外	用途地域等 の 区 分	
都市計画法第33条第8号 ただし書の該当	有・無			
※ 都市計画法第41条第1項の 建築制限の内容 〔都市計画法第79条〕 の許可等の条件				
※ 都市計画法第41条第2項 許可年月日及び番号	年 月 日 第 号	内容		
※ 都市計画法第42条第1項 許可年月日及び番号	年 月 日 第 号	内容		
※ 工事完了 検 査	工事完了年月日	年 月 日	工 事 完 了 検 査 年 月 日	年 月 日
	検査済証交付 年月日及び番号	年 月 日 第 号	公 告 年 月 日	年 月 日
そ の 他				
変 更				

注 ※印欄は、記入しないでください。

(裏)

土地利用計画図

(開発区域の境界、公共施設の位置及び形状、予定建築物の敷地の形状)



第21号様式（第16条関係）

(表 面)

身 分 証 明 書

第 号

所属  
職名  
氏名

都市計画法第82条第1項の規定による立入検査を行う権限を有するものであることを証明する。

年 月 日

岐阜県知事 印

有効期限（ 年 月 日限）

8.6cm

6.0cm

(裏 面)

都市計画法抜粋

(立入検査)

第82条 国土交通大臣、都道府県知事若しくは市町村長又はその命じた者若しくは委任した者は、前条の規定による権限を行うため必要がある場合においては、当該土地に立ち入り、当該土地若しくは当該土地にある物件又は当該土地において行われている工事の状況を検査することができる。

2 前項の規定により他人の土地に立ち入ろうとする者は、その身分を示す証明書を携帯しなければならない。

3 前項に規定する証明書は、関係人の請求があつたときは、これを提示しなければならない。

第22号様式（第16条の2関係）

適合証明書交付申請書				
建築事務所長 様 〔確認済証の交付〕 〔畜舎建築利用計画の認定〕				
を受けたいので、都市計画法施行規則第60条の規定により下記 の計画が都市計画法第 条第 項第 号の規定に適合していることの証明書（通） を交付願います。				
年 月 日				
申請者住所氏名 （名称及び代表者名） （電話 ）				
土地の所在、地番等	所在、地番			
	地 目	面 積	(公簿) (実測)	m <sup>2</sup> m <sup>2</sup>
区域、区分等	都市計画区域等の区分	<input type="checkbox"/> 市街化区域 <input type="checkbox"/> 市街化調整区域 <input type="checkbox"/> 区域区分の定めのない都市計画区域 <input type="checkbox"/> 準都市計画区域 <input type="checkbox"/> 都市計画区域及び準都市計画区域外	用途地域等の区分	
予定建築物又は特定工作物の概要	用 途			
	建 築 面 積	(計画) m <sup>2</sup> (既設) m <sup>2</sup>	延 べ 面 積	(計画) m <sup>2</sup> (既設) m <sup>2</sup>
	工 事 種 別	<input type="checkbox"/> 新築（新設） <input type="checkbox"/> 増築（増設） <input type="checkbox"/> 改築 <input type="checkbox"/> 移転 <input type="checkbox"/> 用途の変更 <input type="checkbox"/> 仮設		
	構造・階数・棟数	(計画)	(既設)	
工事予定期間	年 月 日から 年 月 日まで			
当該許可等の番号及び年月日	年 月 日 第 号			
その他参考事項				
※ 受付番号	年 月 日 第 号			
※ 交付番号	年 月 日 第 号			

注 ※印欄は、記入しないでください。

参考様式1

工事着手届出書

年 月 日

建築事務所長 様

届出者住所氏名

(名称及び代表者名)

都市計画法第29条 (第1項) (第2項) に基づく開発行為について、下記のとおり着手しましたので届けます。

記

許可番号年月日	年 月 日	第 号
開発区域の所在地		
工事着手年月日	年 月 日	
工事完了予定年月日	年 月 日	
工事施行者住所氏名 (名称及び代表者名)	電話	
現場管理者住所氏名	電話	
備 考		
※ 受 付 番 号		

(備考) 1ヘクタール以上の開発行為については、実施行程表を添付してください。

(注) ※印の欄は記入しないでください。

修 補 改 造 完 了 届

年 月 日

建築事務所長 様

届出者 住所  
氏名

都市計画法第29条〔第1項〕  
〔第2項〕に基づく開発行為について、下記のとおり修補改造を完了しましたので届け出ます。

記

許可番号 岐阜県指令 建築第 号の

許可年月日 年 月 日

開発区域の所在地

工事着手年月日 年 月 日

修補改造完了年月日 年 月 日

修補改造の内容

- (備考)
- 1 修補改造前後の写真（修補改造の内容のわかるもの）を添附してください。
  - 2 その他完了検査において指示された図書を添附してください。

暴力団等に該当しない旨の誓約書

岐阜県知事 様

年 月 日

住所 (法人の場合は、 主たる事務所の所在地)	
氏名 (法人の場合は、 法人名及び代表者氏名)	印

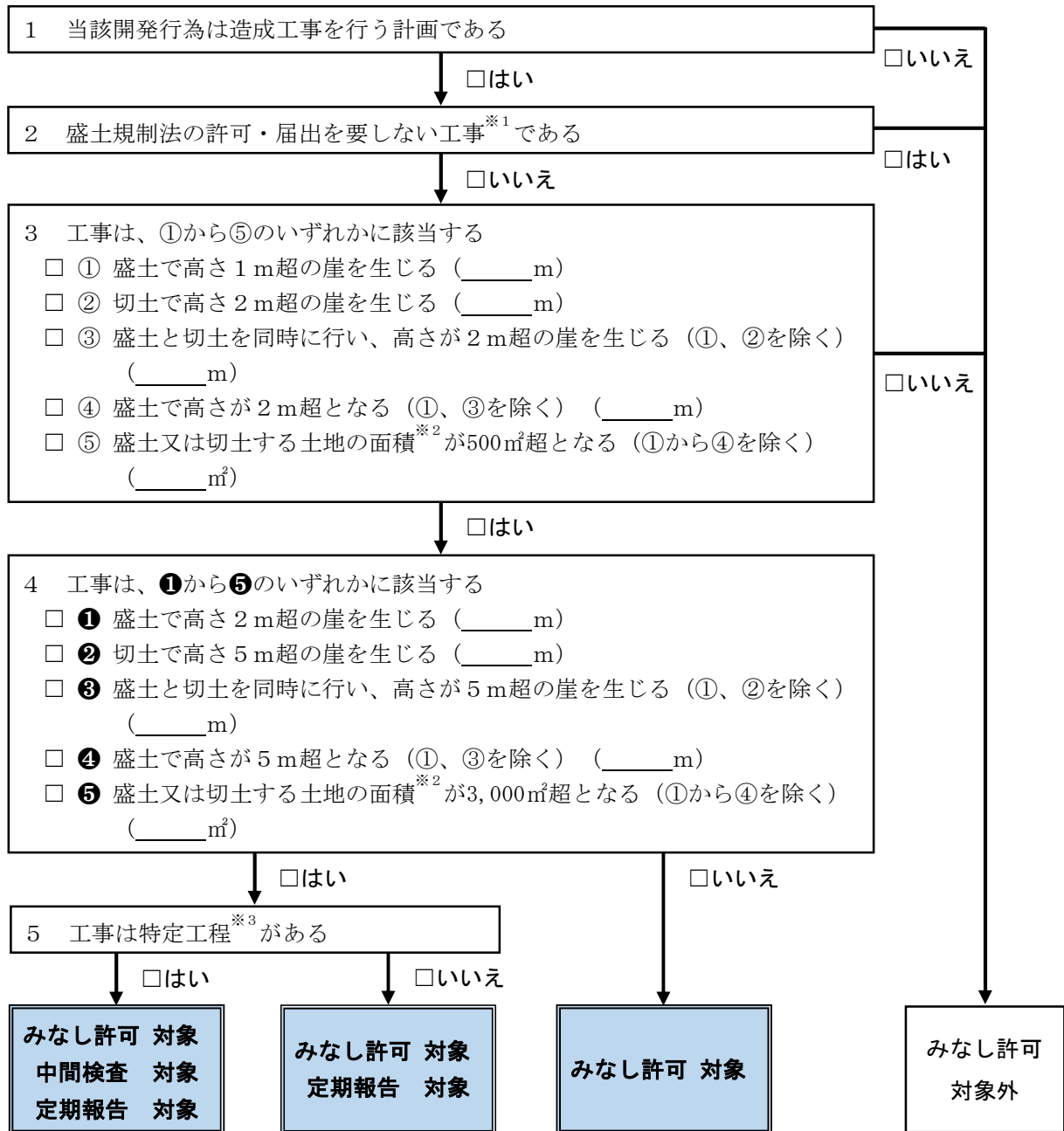
(自署の場合は押印不要)

私(法人の場合にあっては、役員を含む。)は、岐阜県暴力団排除条例第2条第1号に規定する暴力団又は同条第3号に規定する暴力団員等に該当しないことをここに誓約します。

また、この誓約に違反又は相違があり、都市計画法第81条第1項の規定に基づき、開発許可の取消し等の処分を受けた場合には、これに異議なく応じることを誓約いたします。

あわせて、知事が必要と認めた場合には、暴力団等であるか否かの確認のため、警察へ照会がなされることに同意いたします。

### みなし許可の判定チェックリスト（宅地造成等工事規制区域用）



#### ○みなし許可対象の場合の取扱い

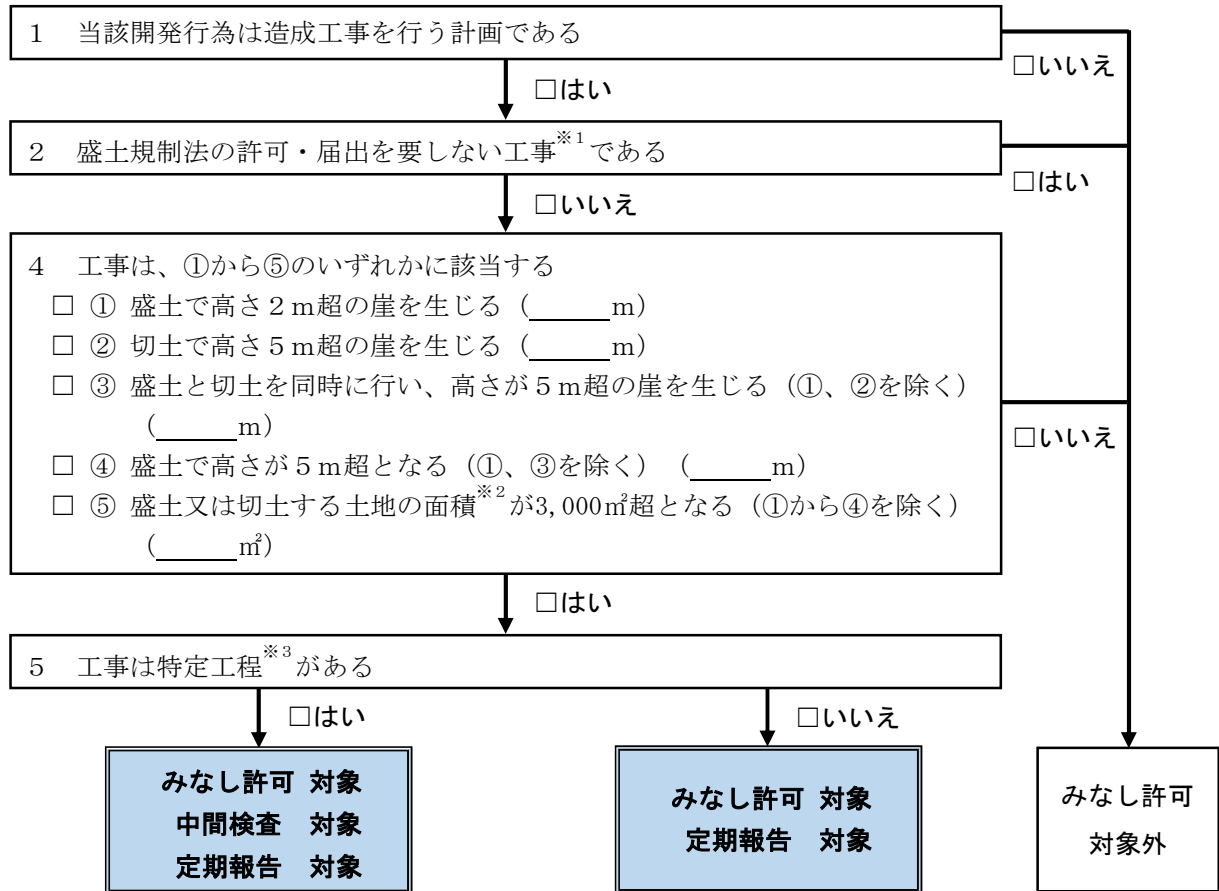
追加で添付が必要な書類	<input type="checkbox"/> 資金計画書（別記様式第3） <input type="checkbox"/> 申請者の資力及び信用に関する申告書（第1号様式） <input type="checkbox"/> 工事施行者の能力に関する申告書（第2号様式） <input type="checkbox"/> 宅地造成又は特定盛土等に関する工事の概要書（参考様式6）
適用される盛土規制法の規定（中間検査、定期報告以外）	標識の掲示

※1 公共施設用地及び災害の発生するおそれがないと認められる工事及びその他法の対象外となる行為（詳細は「盛土規制法に関する事務申請等マニュアル1-7」を参照してください。）

※2 盛土又は切土する土地の面積からは以下の部分を除く  
 ・盛土又は切土をする前後の地盤面の高さが30cm以下の部分  
 ・盛土規制法の許可・届出を要しない工事の部分

※3 盛土をする前の地盤面又は切土をした後の地盤面に排水施設を設置する工事

## みなし許可の判定チェックリスト（特定盛土等規制区域用）



### ○みなし許可対象の場合の取扱い

<b>追加で添付が必要な書類</b>	<input type="checkbox"/> 資金計画書（別記様式第3） <input type="checkbox"/> 申請者の資力及び信用に関する申告書（第1号様式） <input type="checkbox"/> 工事施行者の能力に関する申告書（第2号様式） <input type="checkbox"/> 宅地造成又は特定盛土等に関する工事の概要書（参考様式6）
<b>適用される盛土規制法の規定（中間検査、定期報告以外）</b>	標識の掲示

※1 公共施設用地及び災害の発生するおそれがないと認められる工事及びその他法の対象外となる行為（詳細は「盛土規制法に関する事務申請等マニュアル1-7」を参照してください。）

※2 盛土又は切土する土地の面積からは以下の部分を除く  
 ・盛土又は切土をする前後の地盤面の高さが30cm以下の部分  
 ・盛土規制法の許可・届出を要しない工事の部分

※3 盛土をする前の地盤面又は切土をした後の地盤面に排水施設を設置する工事

宅地造成又は特定盛土等に関する工事の概要書

1	工事主住所氏名 (法人役員住所氏名)	( )			
2	設計者住所氏名				
3	工事施行者住所氏名				
4	土地の所在地及び地番 (代表地点の緯度経度)	(緯度: 度 分 秒、経度: 度 分 秒)			
5	土地の面積	m <sup>2</sup>			
6	工事着手前の土地利用状況				
7	工事完了後の土地利用				
8	盛土のタイプ	平地盛土 ・ 腹付け盛土 ・ 谷埋め盛土			
9	土地の地形	溪流等への該当 有・無			
10 工 事 の 概 要	イ 盛土又は切土の高さ	m			
	ロ 盛土又は切土をする 土地の面積	m <sup>2</sup>			
	ハ 盛土又は切土の土量	盛土	m <sup>3</sup>		
		切土	m <sup>3</sup>		
	ニ 擁 壁	番 号	構 造	高 さ	延 長
				m	m
	ホ 崖面崩壊防止施設	番 号	種 類	高 さ	延 長
				m	m
	ヘ 排 水 施 設	番 号	種 類	内法寸法	延 長
				cm	m
	ト 崖面の保護の方法				
チ 崖面以外の地表面 の保護の方法					
リ 工事中の危害防止 のための措置					
ヌ その他の措置					
ル 工事着手予定年月日	年	月	日		
ロ 工事完了予定年月日	年	月	日		
ワ 工 程 の 概 要					
11	その他必要な事項	<p>[注意]</p> <p>1 1欄の工事主、2欄の設計者又は3欄の工事施行者が法人であるときは、氏名は、当該法人の名称及び代表者の氏名を記入してください。</p> <p>2 1欄の工事主が法人であるときは、工事主住所氏名のほか、当該法人の役員住所氏名を記入してください。</p> <p>3 2欄は、資格を有する者の設計によらなければならない工事を含むときは、氏名の横に○印を付してください。</p> <p>4 4欄は、代表地点の緯度及び経度を世界測地系に従って測量し、小数点以下第一位まで記入してください。</p> <p>5 8欄は、該当する盛土のタイプに○印を付してください(複数選択可)。</p> <p>6 9欄は、溪流等(宅地造成及び特定盛土等規制法施行令第7条第2項第2号に規定する土地をいう。)への該当の有無のいずれかに○印を付してください。</p> <p>7 11欄は、宅地造成又は特定盛土等に関する工事を施行することについて他の法令による許可、認可等を要する場合においてのみ、その許可、認可等の手続の状況を記入してください。</p>			

都市計画法第 32 条の公共施設の所有者及び管理者の同意及び公共施設の管理者との協議

	第	年	月	日
様  管理者 住 所 氏 名				
公共施設管理者の同意書（法第 32 条第 1 項の同意）				
あなたが  地内で都市計画法に基づく開発行為を行うについて、 同所に所在する下記公共施設については当該開発行為の設計に従い措置されることに同意します。				
記				
公共施設の名称	位 置	延 長 <small>メートル</small>	面 積 <small>平方メートル</small>	摘 要
(注) 1. 摘要欄には、同意の内容、条件等を詳細に記入すること。 2. 実測にもとづく公共施設の新旧対照図を添付すること。 3. 開発行為に関する工事が完了したときは、速やかに工事写真を提出すること。				

記入上の注意

当該公共施設の管理を担当する部課と開発担当部課との間で十分調整を図り、当該同意の対象となる公共施設の名称、範囲（区間及び面積）及び同意の内容等が適切に表示されていること。

都市計画法第 32 条の公共施設の所有者及び管理者の同意及び公共施設の管理者との協議

管理予定者との協議経過書（法第 32 条第 2 項の協議）

年 月 日

岐阜県知事 様

申請者  
住 所  
氏 名

管理予定者（協議者）  
職 名  
氏 名

地内で行なう都市計画法に基づく開発行為に関する工  
事により設置される公共施設等について、当該公共施設等を管理することとなる者と下記のとおり  
協議しました。

記

協議した公共 施設 の 名 称	管理者となる者	概 要		費用の負担 千円	帰 属	摘 要
		延長 メートル	面積 平方メートル			

(注) 1. 摘要欄には公共施設の管理方法について記入すること。  
2. 実測にもとづく公共施設の新旧対照図を添付すること。  
3. 開発行為に関する工事が完了したときは、速やかに工事写真を提出すること。

記入上の注意

例外的に開発者が公共施設を管理することとなる場合であっても管理者となるべき市町村との協議を必要とすること。

## 法第 3 4 条各号に関する申請に必要な図書

各号	内容	必要な事項	説明
第 1 号	日用品店舗等	ア 当該開発区域の周辺に居住しているものが日常生活に必要としている業務内容 イ 周辺建物の用途別現況図 (集落連たん状況図 縮尺 1/2, 500以上)  ウ 配置図 (縮尺 1/300以上) エ 建築物平面図 (縮尺 1/200以上)  オ 建築物立面図 (縮尺 1/200以上) カ 販売、加工、修理等の実務の内容を示す書類 キ 建築の完了後速やかに開業し、かつ、継続的に営業できるものであることを証する書類 ク その他	<ul style="list-style-type: none"> <li>・例示 当該開発区域の周辺300m以内に存する広報会の本開発行為に対する同意書。</li> <li>・当該開発区域の周辺道程500m (半径300m) 以内に存在する建築物の用途を明確にする。</li> <li>・当該開発区域の半径300m以内に概ね50戸以上 (市街化調整区域内の戸数) の建築物が連たんしていることを明記する。</li> <li>・土地利用計画図と兼ねることができる。</li> <li>・店舗のケース等の配列、出入口及び各部分の用途を明記する。</li> <li>・併用住宅にあっては、店舗等との関連を詳細に記載し、面積表を記載する。</li> <li>・広告塔、広告板又は意匠等で日常生活に必要な店舗等であることが表現されていること。</li> <li>・商品名、作業内容、規模及び数量等を具体的に記載する。</li> <li>・営業に必要な免許証の写し、取引先との納入 (品名と数量) 契約書等を添付する。</li> <li>・開発区域図には、広報会等の活動範囲を明記する。</li> <li>・知事が必要と認める図書。</li> </ul>
第 2 号	資源の活用	ア 資源の埋蔵、分布等の状況を示す図面 イ 利用目的、利用方法、利用対象規模等が適正である旨の説明書 ウ 施設の配置図 エ 建築物の平面図 (縮尺 1/200以上) オ その他	<ul style="list-style-type: none"> <li>・必要に応じ図面及び説明内容が適正であることを証する書類を添付する。</li> <li>・土地利用計画図と兼ねることができる。</li> <li>・知事が必要と認める図書。</li> </ul>
第 4 号	農林漁業用施設	ア 利用目的、利用方法、利用対象規模等が適正である旨の説明書 イ 生産地との関係、取扱量を示す書類 ウ 施設の配置図 エ 農産物等の集出荷及び貯蔵のため継続的に使用される旨の証明書 オ 建築物の平面図 (縮尺 1/200以上) カ その他	<ul style="list-style-type: none"> <li>・必要に応じ図面及び説明内容が適正であることを証する書類を添付する。</li> <li>・生産地の分布図、取扱品名及び数量等を具体的に記載する。</li> <li>・土地利用計画図と兼ねることができる。</li> <li>・農業協同組合等の証明。</li> <li>・各部分の用途及び機械設置等のレイアウト等を具体的に明記する。</li> <li>・知事が必要と認める図書。</li> </ul>

各号	内容	必要な事項	説明
第5号	農林業等活性化基盤施設	ア 知事の承認書及び公告された旨を証する書面の写 イ 全体の計画図 ウ 事業計画の説明書 エ 建築物の平面図 (縮尺1/200以上) オ その他	・知事が必要と認める図書。
第6号	中小企業団地	ア 都道府県が国又は独立行政法人中小企業基盤整備機構と一体となって助成する事業であることを証する書面 イ 全体計画図 ウ 事業の概要を説明する書類 エ その他	・知事が必要と認める図書。
第7号	関連工場	ア 既存工場に関する調書 イ 申請工場に関する調書 ウ 両工場の作業工程における関連に関する説明書 エ 両工場間の取引高及び全体との比較に関する説明書 オ 原材料製品等に関する輸送説明書 カ 地場産業については、周辺同種工場の分布の状況図 キ 配置図 (縮尺1/300以上) ク 建築物の平面図 (縮尺1/200以上) ケ その他	・業種、業態、工程、原料、製品名を記載する。現在及び改善後の取扱い数量等を記載する。 ・業種、業態、工程、原料、製品名を記載する。 ・両工業の作業工程での関連性について、フローチャート等により具体的に記載する。 ・表にて説明することが望ましい。  ・土地利用計画図と兼ねることができる。  ・各部分の用途及び機械設備等のレイアウトを明記する。 ・土地利用計画図に両工場の間接関係を明記する。 ・知事が必要と認める図書。
第8号	火薬庫	ア 周辺建物の現況図 イ 火薬庫の貯蔵に関する概要書等 ウ 配置図 (縮尺1/300以上) エ 建築物の平面図 (縮尺1/200以上) オ その他	・土地利用計画図と兼ねることができる。  ・知事が必要と認める図書。
第9号	休憩所	ア 営業品目一覧表 イ 配置図 (縮尺1/300以上) ウ 建築物の平面図 (縮尺1/200以上) エ 建築の完了後速やかに開業し、かつ、継続的に営業できるものであることを証する書面 オ 建築物の立面図 (縮尺1/200以上)	・土地利用計画図と兼ねることができる。  ・確約書、営業に必要な免許証の写し。  ・広告塔、広告板又は意匠等で休憩所であることが表現されていること。

各号	内容	必要な事項	説明
		カ その他	<ul style="list-style-type: none"> <li>・車いす使用者用便所の位置を明示すること。</li> <li>・開発区域位置図、開発区域図及び土地利用計画図に道路名称、道路巾員及び市街化区域までの距離を明記する。</li> <li>・通過交通に与える支障、駐車場の確保を考慮して設計し土地利用計画図に明記する。</li> <li>・知事が必要と認める図書。</li> </ul>
	給油所	ア 油水分離槽又は有害物質等が排出されない構造の排水施設図 イ 経済産業省が確認したことを証する書類 ウ 配置図 (縮尺1/300以上) エ 建築物の平面図 (縮尺1/200以上) オ その他	<ul style="list-style-type: none"> <li>・排水施設計画平面図に明記のうえ構造図を添付する。</li> <li>・該当しない場合は、その旨を説明する。</li> <li>・土地利用計画図と兼ねることができる。</li> <li>・開発区域位置図、開発区域図及び土地利用計画図に道路名称、道路巾員を明記する。</li> <li>・通過交通に与える支障、駐車場の確保を考慮して設計し土地利用計画図に明記する。</li> <li>・知事が必要と認める図書。</li> </ul>
	火薬類製造所	ア 附近の状況を示した図面 イ 火薬類製造等に関する概要書等 ウ 配置図 (縮尺1/300以上) エ 建築物の平面図 (縮尺1/200以上) オ その他	<ul style="list-style-type: none"> <li>・土地利用計画図と兼ねることができる。</li> <li>・知事が必要と認める図書。</li> </ul>
第10号	集落地区計画	ア 集落地区整備計画に定められた内容に適合する旨を証する書類 イ 集落地区整備計画の全体計画図 ウ 事業概要を説明する書類 エ 建築物の平面図 (縮尺1/200以上) オ その他	<ul style="list-style-type: none"> <li>・知事が必要と認める図書。</li> </ul>
第13号	既存権利	ア 既得権を有していたことを証する書類(区域決定前に) 「登記簿謄本、所有権以外の権利を有していたことを証する書類、農地転用許可書等」 イ 申請者の職業(法人にあつては業務の内容)に関する書類、自己の居住用の場合は除く。 ウ 建築物の平面図 (縮尺1/200以上) エ その他	<ul style="list-style-type: none"> <li>・知事が必要と認める図書。</li> </ul>

各号	内容	必要な事項	説明
第14号	【提案基準第2号】 農家世帯等の 分家に伴う住 宅	ア 理由書  イ 申立書  ウ 戸籍謄本（原本）  エ 住民票（原本）  オ 家賃領収書又は家屋賃貸契 約書  カ 配置図 （縮尺1／300以上） キ 建築物の平面図 （縮尺1／200以上） ク 本家の農業従事者証明書 （非農家の場合は、本家及 び分家者の資産証明書） ケ その他	<ul style="list-style-type: none"> <li>・開発行為（建築）の必要に現に迫られている内容を具体的に記載する。</li> <li>・分家に該当する理由、分家させる者（以下「本家」という。）と同居していない理由、又Uターンする者にあつては、その合理的事情及び理由を具体的に記載する。ただし、非農家で独身の場合は、前記理由書の他婚約証明書等を添付する。</li> <li>・本家が申請者を分家させる旨を証する内容を記載する。</li> <li>・本家との関係が民法第725条に定める親族の範囲で相続等により申請地の所有権を取得することができるかを判断できるものとする。</li> <li>・本家と同居又は借家等に居住しているかを判断できるものとする。</li> <li>・本家と同居しておらず借家等に居住している場合に添付し、必要に応じて家屋登記簿謄本又は家屋課税台帳の写しを添付する。</li> <li>・土地利用計画図と兼ねることができる。</li> <li>・各部分の用途を明記し、併用住宅にあつては面積表を記載する。</li> <li>・農業委員会で交付されたものとする。</li> <li>・知事が必要と認める図書。</li> </ul>
	【提案基準第3号】 収用対象事業 に係る代替建 築物等	ア 理由書  イ 既存建築物配置図 （縮尺1／200以上） ウ 既存建築物平面図 （縮尺1／200以上） エ 附近住民の属する広報会等 の同意書  オ 既存建築物等が収用対象事 業の対象となる旨の証明書  カ 申請人以外の者の念書  キ 配置図 （縮尺1／300以上） ク 予定建築物の平面図 （縮尺1／200以上） ケ 新旧対照表  コ その他	<ul style="list-style-type: none"> <li>・開発行為（建築）の必要に現に迫られていることのほか収用対象事業にかかるものである旨等を記載する。</li> <li>・敷地のどの位置に存するか正確に記載し、収用対象事業にかかる部分を明記する。</li> <li>・各部分の用途を明記し、住宅部分、住宅以外の部分の面積を分けて記載する。</li> <li>・環境を阻害する恐れのある建築物等が移転する場合に添付する。</li> <li>・附近住民とは開発区域の外周から100mの範囲に居住している住民をいう。</li> <li>・土地収用法（昭和26年法律第219号）第3条各号に規定する事業による買取りの申出証明書又は買取り証明書、不動産譲受けの対価の支払い調書等の写しを添付する。</li> <li>・既存建築物等及び当該土地に係る権利者が複数いる場合に申請人以外の者が代替建築物等を建築又は建設しない旨の念書。</li> <li>・土地利用計画図と兼ねることができる。</li> <li>・収用対象前の全体、収用対象部分及び申請部分の土地又は建築物等の面積を分けて表にして添付する。</li> <li>・知事が必要と認める図書。</li> </ul>

各号	内容	必要な事項	説明
第14号	【提案基準第4号】 社寺仏閣及び 納骨堂	ア 理由書 イ 事業計画説明書 ウ 法人の登記簿謄本 エ 配置図 (縮尺1/300以上) オ 建築物の平面図 (縮尺1/200以上) カ 建築物の立面図 (縮尺1/200以上) キ その他	<ul style="list-style-type: none"> <li>・開発行為(建築)の必要に迫られている内容を具体的に記載する。</li> <li>・目的、管理、運営方法を明記する。</li> <li>・必要に応じて資金計画書等を添付する。</li> <li>・該当する場合に添付する。</li> <li>・土地利用計画図と兼ねることができる。</li> <li>・各部分の用途を明記する。</li> <li>・知事が必要と認める図書。</li> </ul>
	【提案基準第5号】 事業所の業務 従事者の住宅 及び寮等	ア 理由書 イ 事業計画説明書 ウ 入居予定者調査 エ 住民票(原本) オ 家賃領収書又は家屋賃貸契約書 カ 転勤命令書 キ 配置図 (縮尺1/300以上) ク 建築物の平面図 (縮尺1/200以上) ケ 建築物の立面図 (縮尺1/200以上) コ その他	<ul style="list-style-type: none"> <li>・開発行為(建築)の必要に迫られていることのほか従業員住宅及び寮を当該事業所に近接して建築しなければならない合理的な理由を具体的に記載する。</li> <li>・現従業員数と入居予定者との関係、従業員住宅又は寮の管理・運営方法を明記する。</li> <li>・入居予定者名、現住所を一覧表にし、その居住状況(借家、持家の別等)及び通勤所要時間等を記載する。</li> <li>・入居予定者のものについて添付する。</li> <li>・入居予定者が借家居住の場合に添付する。必要に応じて、家屋登記簿謄本又は家屋課税台帳の写しを添付する。</li> <li>・該当する場合に添付する。</li> <li>・土地利用計画図と兼ねることができる。</li> <li>・各部分の用途を明記し、面積表を記載する。</li> <li>・開発区域位置図及び開発区域区域図に市街化区域を明記する。又土地利用計画図に事業所との関連について記載する。</li> <li>・知事が必要と認める図書。</li> </ul>
	【提案基準第6号】 既存集落におけるやむを得ない自己用住宅	ア 理由書 イ 上記事情を証する書類 ウ 集落連たん状況図 エ 配置図 (縮尺1/300以上) オ 建築物の平面図 (縮尺1/200以上) カ その他	<ul style="list-style-type: none"> <li>・開発行為(建築)の必要に現に迫られている内容のほか、現在居住している住居について、過密、狭小、被災、立退き、借家等の事情で社会通念上やむを得ないと認められる理由を具体的に記載する。</li> <li>・必要に応じて、住民票、借家証明、被災証明、立退き証明等を添付する。</li> <li>・土地利用計画図と兼ねることができる。</li> <li>・各部分の用途を明記し、併用住宅にあっては面積表を記載する。</li> <li>・知事が必要と認める図書。</li> </ul>

各号	内容	必要な事項	説明
	【提案基準第7号】 地区集会場その他法第29条第1項第3号に規定する施設に準ずる施設である建築物	ア 理由書 イ 事業計画説明書 ウ 協議書 エ 配置図 (縮尺1/300以上) オ 建築物の平面図 (縮尺1/200以上) カ 建築物の立面図 (縮尺1/200以上) キ その他	<ul style="list-style-type: none"> <li>・開発行為(建築)の必要に現に迫られている内容を具体的に記載する。</li> <li>・目的、管理、運営方法を明記する。</li> <li>・必要に応じ、資金計画書を添付する。</li> <li>・当該市町長と協議・調整が図られている旨を証する書面(市町長の助成金等の証明書)を添付する。</li> <li>・土地利用計画図と兼ねることができる。</li> <li>・各部分の用途を明記し、面積表を記載する。</li> <li>・知事が必要と認める図書。</li> </ul>
	【提案基準第8号】 既存建築物の建替等に係る建築行為	ア 理由書 イ 既存建築物として、線引き以前に建築されたこと又は既存宅地の確認を受けて建築されたことを証する書類 ウ 既存建築物の配置図 (縮尺1/300以上) エ 既存建築物の平面図 (縮尺1/200以上) オ 予定建築物の配置図 (縮尺1/300以上) カ 予定建築物の平面図 (縮尺1/200以上) キ 予定建築物の立面図 (縮尺1/200以上) ク その他	<ul style="list-style-type: none"> <li>・開発行為(建築)の必要に現に迫られている内容を具体的に記載する。</li> <li>・現在居住している住居の土地、家屋の登記簿謄本又は家屋課税証明を添付する。</li> <li>・既存宅地の確認を受けている場合は、既存宅地確認書を添付する。</li> <li>・その他線引き以前に建築されていたことを証する書類(提案基準第34号参考)</li> <li>・既存建築物の配置を正確に記載する。</li> <li>・各部分の用途を明記し、面積表を記載する。</li> <li>・土地利用計画図を兼ねることができる。</li> <li>・各部分の用途を明記し、面積表を記載する。</li> <li>・最高の高さを記入する。</li> <li>・知事が必要と認める図書。</li> </ul>
	【提案基準第9号】 災害危険区域等に存する建築物の移転に係る代替建築物等	ア 理由書 イ 既存建築物附近見取図 ウ 既存建築物平面図 (縮尺1/200以上) エ 附近住民の属する広報会等の同意書 オ 既存建築物が移転事業等の対象となる旨の証明書 カ 申請人以外の者の念書 キ 配置図 (縮尺1/300以上) ク 建築物の平面図	<ul style="list-style-type: none"> <li>・開発行為(建築)の必要に現に迫られていることのほか法令等に基づく移転である旨を記載する。</li> <li>・災害危険区域等の種別、指定年月日、既存建築物が当該区域に存することを記載する。</li> <li>・各部分の用途を明記し、住宅部分、住宅以外の部分の面積を分けて記載する。</li> <li>・環境を阻害する恐れのある建築物等が移転する場合に添付する。</li> <li>・附近住民とは開発区域の外周から100mの範囲に居住している住民をいう。</li> <li>・既存建築物等及び当該土地に係る権利者が複数いる場合に申請人以外の者が代替建築物等を建築又は建設しない旨の念書。</li> <li>・土地利用計画図と兼ねることができる。</li> </ul>

各号	内容	必要な事項	説明
		(縮尺 1/200以上) ケ 建築物の立面図 (縮尺 1/200以上) コ 新旧対照表  サ その他	<ul style="list-style-type: none"> <li>・建築物の用途が自己用の専用住宅又は兼用住宅以外の場合に添付する。</li> <li>・土地及び建築物等の面積（複数の用途が存する場合は用途毎）について、移転前と申請地を比較して記載する。</li> <li>・知事が必要と認める図書。</li> </ul>
	【提案基準第10号】レクリエーションのための施設を構成する建築物	ア 理由書  イ 配置図 (縮尺 1/300以上) ウ 建築物の平面図 (縮尺 1/200以上)  エ 建築物の立面図 (縮尺 1/200以上) オ 現況写真 カ 同意書  キ その他	<ul style="list-style-type: none"> <li>・市街化調整区域で開発行為をしなければならない合理的な理由を具体的に記載する。</li> <li>・土地利用計画図と兼ねることができる。</li> <li>・建物の形態、意匠、色彩等が環境と調和しているか判断できるものとし面積表を添付する。</li> <li>・区域及び撮影方向を明記する。</li> <li>・開発区域付近の広報会等の同意書を添付する。</li> <li>・知事が必要と認める図書。</li> </ul>
	【提案基準第11号】大規模既存集落内における開発行為等	ア 理由書  イ 上記事情を証する書類  ウ 住民票（原本）  エ 収用対象事業により移転したことを証する書類  オ 配置図 (縮尺 1/300以上) カ 建築物の平面図 (縮尺 1/200以上)  キ その他	<ul style="list-style-type: none"> <li>・開発行為（建築）の必要性に現に迫られている内容を具体的に記載する。（現在居住している住宅について、借家、立退き、被災によるほか、過密、狭小等の事情で社会通念上やむを得ないと認められる理由を具体的に記載する。）</li> <li>・必要に応じて借家証明、被災証明、立退き証明等を添付する。</li> <li>・現在居住している住居の土地、家屋の登記簿謄本又は、家屋課税台帳の写しを添付する。</li> <li>・申請者が線引き以前から申請地が存する指定既存集落内に生活の本拠を引き続き有していたことが判断できるもの。</li> <li>・必要に応じて、戸籍謄本等を添付する。</li> <li>・収用対象事業により線引き後に指定既存集落に生活の本拠を有することとなった場合に添付する。</li> <li>・収用証明書、従前の土地・家屋の登記簿謄本、住民票、公図の写し、開発許可書等の写しなど</li> <li>・土地利用計画図と兼ねることができる。</li> <li>・各部分の用途を明記する。</li> <li>・知事が必要と認める図書。</li> </ul>
	①自己用住宅		
	②分家住宅	ア 理由書	<ul style="list-style-type: none"> <li>・開発行為（建築）の必要性に現に迫られている内容を具体的に記載する。</li> <li>・分家に該当する理由を具体的に記載する。</li> <li>・本家（分家させる者）と同居していない理由及びUターンする者にあつては、退職、転勤</li> </ul>

各号	内容	必要な事項	説明
		イ 申立書 ウ 戸籍謄本（原本） エ 本家の住民票（原本） オ 分家者の住民票（原本） カ 家賃領収書又は家屋賃貸契約書 キ 収用対象事業により移転したことを証する書類 ク 配置図 (縮尺 1 / 300以上) ケ 建築物の平面図 (縮尺 1 / 200以上) コ その他	<p>(永続的なもの) 等合理的な事情及び理由を具体的に記載する。</p> <ul style="list-style-type: none"> <li>・ 独身の場合は、婚約証明書等を添付する。</li> <li>・ 本家が分家させる旨を証する内容を記載する。</li> <li>・ 本家との関係が民法第725条に定める親族の範囲で相続等により、申請地の所有権を取得することができるかを判断できるものとする。</li> <li>・ 本家が線引き以前から申請地が存する指定既存集落内に生活の本拠を引き続き有していたことが判断できるもの。</li> <li>・ 必要に応じて、戸籍謄本等を添付する。</li> <li>・ 本家と同居又は借家等に居住しているかを判断できるものとする。</li> <li>・ 本家と同居しておらず借家等に居住している場合に添付し、必要に応じて家屋登記簿謄本又は家屋課税台帳の写しを添付する。</li> <li>・ 収用対象事業により線引き後に指定既存集落に生活の本拠を有することとなった場合に添付する。</li> <li>・ 収用証明書、従前の土地・家屋の登記簿謄本、住民票、公図の写し、開発許可書等の写しなど</li> <li>・ 土地利用計画図と兼ねることができる。</li> <li>・ 各部分の用途を明記する。</li> <li>・ 知事が必要と認める図書。</li> </ul>
	③小規模の工場等	ア 理由書 イ 事業計画書 ウ 資格証明書（写し） エ 住民票（原本） オ 収用対象事業により移転し	<ul style="list-style-type: none"> <li>・ 開発行為（建築）の必要性に現に迫られている内容を具体的に記載する。</li> <li>・ 現在までの生活を維持するための収入の状況及び定年、退職等の後の生活を維持していくための必要性を具体的に記載する。</li> <li>・ 定年以外の理由で退職等をする場合は、その理由を具体的に記載する。</li> <li>・ 経歴（現在までの職業と、新規に営む業務との関係を明確にする。）</li> <li>・ 新規の業務概要及び収入見込（生計を維持するために必要な額）を具体的に記載する。</li> <li>・ 新規の業務を営む確実性を証する書類（取引先、関連会社等の取引契約書又は保証書等）を添付する。</li> <li>・ 必要に応じて、資格証明書（写し）を添付する。</li> <li>・ 申請者が線引き以前から申請地が存する指定既存集落内に生活の本拠を引き続き有していたことが判断できるもの。</li> <li>・ 必要に応じて、戸籍謄本（附票）等を添付する。</li> <li>・ 世帯全員のもの。</li> <li>・ 収用対象事業により線引き後に指定既存集落</li> </ul>

各号	内容	必要な事項	説明
		たことを証する書面  カ 源泉徴収票（写し）  キ 配置図 （縮尺 1 / 300以上） ク 建築物の平面図 （縮尺 1 / 200以上）  ケ 建築物の立面図 （縮尺 1 / 200以上） コ その他	に生活の本拠を有することとなった場合に添付する。 ・ 収用証明書、従前の土地・家屋登記簿謄本、住民票、公図の写し、開発許可書等の写し等。 ・ 申請時に前年のものを添付する。 ・ 事業所得者にあつては、所得証明書。 ・ 土地利用計画図と兼ねることができる。  ・ 工場にあつては、原動機の配置、台数、種類、出力等を記載し、騒音、振動等の発生の恐れのある業種については、騒音、振動等を防止する措置を記載する。 ・ 出入口及び各部の用途及び面積を明記する。 ・ 店舗等にあつては、ケース等の配列、出入口、各部の用途及び面積を明記する。  ・ 知事が必要と認める図書。
	【提案基準第12号】 産業振興を図る必要がある市町における開発行為等	ア 事業計画書  イ 技術先端型業種に該当することを証する書面  ウ 市町長の意見書及び同意書  エ 商業登記簿謄本及び定款  オ 配置図 （縮尺 1 / 300以上） カ 建築物の平面図 （縮尺 1 / 200以上） キ 建築物の立面図 （縮尺 1 / 200以上） ク その他	・ 事業の内容を具体的に記載する。 ・ 申請者（会社）の経歴（他に技術先端型業種の工場等を有するなど先端技術型業種のもの）。 ・ 雇用計画、自然環境等を必要とする立地性、交通の利便性等を明記する。 ・ 公害等の発生の恐れがある場合は、騒音、振動、排水、粉塵等に対する防止装置を明記する。（必要な場合は平面図等にも記載） ・ 製品、生産工程、原材料等の説明資料等を添付する。 ・ カタログ、写真等により、出来るだけ図解等により説明する。 ・ 市町長が周辺住民との調整状況及び将来の土地利用計画との整合性等を考慮し、立地についての意見を記載し、かつ、同意をなしたものの。 ・ 業務内容に技術先端型業種の業務内容が記載されているもの。 ・ 個人の場合は、住民票を添付する。 ・ 土地利用計画図と兼ねることができる。  ・ 各部分の用途を明記する。（機械等のレイアウト、動力数等を記入する）  ・ 知事が必要と認める図書。
	【提案基準第13号】 幹線道路の沿道等における大規模な流通業務施設	ア 事業計画書	・ 業務の内容を具体的に記載する。 ・ 申請者（会社）の経歴、事業の業種、営業時間、予定従業員数、予定配車車輛数、予定発着台数、荷扱い量及び施設の概要等を明記する。

各号	内容	必要な事項	説明
		イ 地方運輸局長の「大規模な流通業務施設」と認められたことを証する書面 ウ 道路管理者及び公安委員会と協議がなされたことを証する書面 エ 市町長の意見書 オ 商業登記簿謄本及び定款 カ 配置図 (縮尺 1/300以上) キ 建築物の平面図 (縮尺 1/200以上) ク 建築物の立面図 (縮尺 1/200以上) ケ その他	<ul style="list-style-type: none"> <li>・事前審査を受け、地方運輸局から「大規模な流通業務施設」である旨、回答のあったもの。</li> <li>・同意書及び協議結果書又は道路法に基づく承認、許可書等。</li> <li>・市町長が現在及び将来の土地利用計画との整合性を考慮し、立地についての意見を記載したものの。</li> <li>・倉庫業又は一般貨物自動車運送事業の業務内容が記載されているもの。</li> <li>・個人の場合は住民票を添付する。</li> <li>・土地利用計画図と兼ねることができる。</li> <li>・申請地の外周の10分の1以上が幹線道路に接していることが明示されているもの。</li> <li>・幹線道路からの出入り口及び幹線道路の形状、幅員を明示する。</li> <li>・各施設の用途、面積を記載する。(営業事務所、休憩所、車庫、洗車施設、検査施設等)</li> <li>・開発区域位置図に幹線道路の位置、幅員、路線名等を明示する。インターチェンジの位置、インターチェンジの名称、出入り口の位置と申請地(申請地の主要な出入り口)までの距離(500m以内)を明示する。</li> <li>・知事が必要と認める図書。</li> </ul>
	【提案基準第14号】 有料老人ホーム	ア 理由書 イ 事業計画説明書 ウ 県老人福祉担当課と事前協議を了したことを証する書面 エ 配置図 (縮尺 1/300以上) オ 建築物の平面図 (縮尺 1/200以上) カ 建築物の立面図 (縮尺 1/200以上) キ その他	<ul style="list-style-type: none"> <li>・市街化調整区域に立地させなければならない合理的な理由を具体的に記載する。</li> <li>・医療、介護機能を依存する病院又は特別介護老人ホーム等との関係を記載する。</li> <li>・権利関係(利用権方式又は賃貸方式)、管理、運営方法を明記する。</li> <li>・有料老人ホームの設置運営指導指針に基づき行われたものであること。</li> <li>・老人福祉法第29条に基づく設置届出の受理見込みがあること。</li> <li>・土地利用計画図と兼ねることができる。</li> <li>・各部分の用途、面積を記載する。</li> <li>・開発区域位置図に医療、介護機能を依存する病院、特別養護老人ホーム等の位置を明記する。</li> <li>・日本政策投資銀行等の公的融資を受ける場合は融資証明書を添付する。</li> <li>・知事が必要と認める図書</li> </ul>
	【提案基準第15号】 旧法第34条第	ア 理由書	<ul style="list-style-type: none"> <li>・事業所の立地と同時に従業員住宅等を立地させなければならない合理的な理由を具体的に</li> </ul>

各号	内容	必要な事項	説明
	10号口の規定により許可を受けた事業所の従業員住宅等	イ 事業計画説明書  ウ 入居予定者調書  エ 住民票（原本） オ 家賃領収書又は家賃貸契約書  カ 転勤命令書 キ 配置図 （縮尺1/300以上） ク 建築物の平面図 （縮尺1/200以上） ケ 建築物の立面図 （縮尺1/200以上） コ その他	記載する。 ・既に事業所がある場合は、当該事業所の立地と一体的に計画されたものであること及び従業員住宅等を当該事業所に近接して建築しなければならない合理的な理由を具体的に記載する。 ・現従業員数及び雇用予定者数と入居予定者との関係を記載する。 ・従業員住宅等の管理、運営方法を明記する。 ・事業の操業方式、就業体制、雇用形態等を記載する。 ・入居予定者名、現住所を一覧表にし、その居住状況（借家、持家の別等）及び通勤所要時間等を記載する。 ・入居予定者について添付する。 ・入居予定者が借家居住の場合に添付する。 ・必要に応じて家屋登記簿謄本又は、家屋課税台帳の写しを添付する。 ・該当する場合に添付する。 ・土地利用計画図と兼ねることができる。  ・各部分の用途、面積を記載する。  ・開発区域位置図に事業所との位置関係（距離、道程）及び市街化区域を明記する。 ・知事が必要と認める図書。
	【提案基準第16号】 介護老人保健施設	ア 理由書 イ 事業計画説明書 ウ 県の介護老人保健施設担当課と事前協議を了したことを証する書面 エ 配置図 （縮尺1/300以上） オ 建築物の平面図 （縮尺1/200以上） カ 建築物の立面図 （縮尺1/200以上） キ その他	・市街化調整区域に立地させなければならない合理的な理由を具体的に記載する。 ・申請地周辺の要介護老人数、協力病院との関係及び管理、運営方法等を記載する。 ・開設が確実に許可される見込みである旨の内容が記載されていること。  ・土地利用計画図と兼ねることができる。  ・各部分の用途、面積を記載する。  ・開発区域位置図に協力病院の位置を明示する。 ・知事が必要と認める図書。
	【提案基準第19号】 ゴルフ練習場	ア 理由書 イ 配置図 （縮尺1/300以上）  ウ 周辺の現況図 （縮尺1/2,500程度）	・市街化調整区域で開発行為をしなければならない合理的な理由を具体的に記載する。 ・土地利用計画図と兼ねることができる。 ・建築物の位置、駐車場の位置、規模等を記入する。 ・前面道路幅員及び接道長さを記入する。 ・建築物の連たん状況及び建築物の用途を記入する。

各号	内容	必要な事項	説明
		エ 市町長の意見書 オ 広報会等の同意書 カ 建築物の平面図 (縮尺 1 / 200以上) キ 建築物の立面図 (縮尺 1 / 200以上) ク その他	<ul style="list-style-type: none"> <li>・将来の土地利用計画に市町長が支障ないものである旨が記載されているもの。</li> <li>・同意する内容に開発行為の場所、用途及び面積等が記載されているもの。</li> <li>・知事が必要と認める図書。</li> </ul>
	【提案基準第20号】 大学等の学生 下宿	ア 理由書 イ 配置図 (縮尺 1 / 300以上) ウ 周辺の現況図 (縮尺 1 / 2, 500程度) エ 大学等との契約書 オ 市町長の意見書 カ 建築物の平面図 (縮尺 1 / 200以上) キ 建築物の立面図 (縮尺 1 / 200以上) ク その他	<ul style="list-style-type: none"> <li>・市街化調整区域で開発行為をしなければならない合理的な理由を具体的に記載する。</li> <li>・土地利用計画図と兼ねることができる。</li> <li>・建築物の連たん状況及び建築物の用途を記入する。</li> <li>・申請地と大学等との位置関係（距離）を記入する。</li> <li>・建築物の運営方法等について契約がなされていること。</li> <li>・将来の土地利用計画に市町長が支障ないものである旨が記載されているもの。</li> <li>・知事が必要と認める図書。</li> </ul>
	【提案基準第21号】 観光資源の有 効な利用上必 要な建築物	ア 理由書 イ 配置図 (縮尺 1 / 300以上) ウ 周辺の現況図 (縮尺 1 / 2, 500程度) エ 市町長の意見書 オ 建築物の平面図 (縮尺 1 / 200以上) カ 建築物の立面図 (縮尺 1 / 200以上) キ その他	<ul style="list-style-type: none"> <li>・市街化調整区域で開発行為をしなければならない合理的な理由を具体的に記載する。</li> <li>・土地利用計画図と兼ねることができる。</li> <li>・建築物の位置、駐車場の位置、規模等を記入する。</li> <li>・建築物の連たん状況及び建築物の用途を記入する。</li> <li>・当該提案基準に基づき市町が策定した要綱の基準を満たしている旨が記載されているもの。</li> <li>・建築物の高さ、色彩を記載する。</li> <li>・知事が必要と認める図書。</li> </ul>
	【提案基準第22号】 市街化調整区 域内にある事 業所の建替等 に伴う開発行 為	ア 既設事業所の内容及び申請 部分に関する調書  イ 事業所の効率化に寄与する ことを証する書面	<ul style="list-style-type: none"> <li>・原料、半製品又は製品等について、1ヶ月間の平均取扱量又は生産量等を種類別に表にする。（現況の量と建替等後の量）</li> <li>・業種、業態及び工程（動力数又は台数等も記入）等を具体的に記載する。</li> <li>・事業所毎に関連する全事業所について記載する。</li> <li>・既設事業所を増設する場合は、フローチャート、数量等を使用し、具体的に効率化に寄与する内容を記載する。</li> </ul>

各号	内容	必要な事項	説明	
		ウ 市町長の意見書	<ul style="list-style-type: none"> <li>・関連する事業所の移転の場合は、各事業所間の作業工程の関係を具体的に記載し、効率化に寄与する内容をフローチャート、数量等を使用し、具体的に記載する。</li> <li>・将来の土地利用計画に市町長が支障ないものである旨が記載されているもの。</li> <li>・既存事業所に自己の生産物の原料、部品又は製品の50%以上依存していることを証する書面（出荷伝票、納入伝票、領収書等の写し）及び種類、数量別に区分し、それを表にしたもの。</li> <li>・自己の生産物が原料、部品又は製品として納入している割合が50%以上であることを証する書面（出荷伝票、納入伝票、領収書等の写し）及び種類、数量別に区分し、それを表にしたもの。</li> <li>・同意する内容に開発行為の場所、用途及び面積等が記載されているもの。</li> <li>・建物の登記簿謄本、土地の登記簿謄本又は納税証明書等。</li> <li>・既設事業所等が公害関係の規制対象となる建築物又は施設がある場合に提出する。</li> <li>・既設事業所又は建替等後の事業所の双方について提出する。（基準値、現況値及び建替等後の推定値）</li> <li>・市町長が交付する。</li> <li>・公共公益施設について市町と協議、調整が図られており、容量的に十分受け入れる余裕がある内容であること。</li> <li>・配置図と兼用することができる。</li> <li>・各室の用途を記入する。</li> <li>・機械等のレイアウト、動力数等を記入する。</li> <li>・土地利用計画図と兼ねることができる。</li> <li>・各室の用途を記入する。</li> <li>・機械等のレイアウト、動力数等を記入。</li> <li>・知事が必要と認める図書。</li> </ul>	
		エ 既存事業所と密接に関係があることを証する調書		
		オ 広報会等の同意書		
		カ 基準時の敷地面積を証する調書		
		キ 公害等の規制基準に適合していることを証する調書		
		ク 公共公益施設の配置及び整備状況調書		
		ケ 既設建築物の配置図 (縮尺1/300以上)		
		コ 既設建築物の平面図 (縮尺1/200以上)		
		サ 配置図 (縮尺1/300以上)		
		シ 予定建築物の平面図 (縮尺1/200以上)		
		ス 予定建築物の立面図 (縮尺1/200以上)		
		セ その他		
	【提案基準第23号】 不適格建築物の移転に伴う 開発行為	ア 移転できない理由書		<ul style="list-style-type: none"> <li>・市街化区域内に移転できない理由を具体的に記入する。また、理由を証する書類等を必要とする場合はそれも添付する。</li> </ul>
		イ 建築基準法第3条第2項に該当することを証する調書		<ul style="list-style-type: none"> <li>・土地及び建物の登記簿謄本又は土地及び建物の課税証明書等で既存不適格建築物である旨を証する内容がわかるもの。</li> </ul>
		ウ 広報会等の同意書	<ul style="list-style-type: none"> <li>・同意する内容に開発行為の場所、用途及び面積等が記入されているもの。</li> <li>・市町長が交付する。</li> </ul>	
		エ 公共公益施設の配置及び整備	<ul style="list-style-type: none"> <li>・公共公益施設について市町と協議、調整が図</li> </ul>	

各号	内容	必要な事項	説明
		備状況調書 オ 事業所の内容調書 カ 土地利用の構想に適合することを証する調書 キ 面積表 ク 既設建築物の配置図 (縮尺1/300以上) ケ 既設建築物の平面図 (縮尺1/200以上) コ 配置図 (縮尺1/300以上) サ 予定建築物の平面図 (縮尺1/200以上) シ 予定建築物の立面図 (縮尺1/200以上) ス その他	られており、容量的に十分受け入れる余裕がある内容であること。 ・事業の内容（生産量、種類、機械の台数又は作業内容等）を、フローチャート等を使用し具体的に記入する。 ・次のような計画中に具体的に土地利用計画が策定されており、これに適合することを証する内容であること。 (1) 法律に基づき策定された計画 (2) 知事が策定した計画 (3) 市町が策定した計画で知事の認定、承認を受けたもの (4) 市町議会の議決を経て策定された計画で知事の定める中長期の整備計画等の上位計画と整合がとれているもの。 ・敷地面積、建築面積、床面積、作業所の床面積、動力の数、危険物の数量等について、移転の前後の対比表にすること。
	【提案基準第24号】 1ヘクタール未満の特定工作物の管理用建築物を建築するための開発行為等	ア 配置図 (縮尺1/300以上) イ 建築物の平面図 (縮尺1/200以上) ウ 建築物の立面図 (縮尺1/200以上) エ 周辺の現況図 (縮尺1/2,500程度) オ 市町長の意見書 カ その他	・土地利用計画図と兼ねることができる。 ・建築物の位置、駐車場の位置、規模等を記入する。 ・建築物の連たん状況及び建築物の用途を記入する。 ・都市計画を策定する上に支障となるかどうかの意見書。 ・知事が必要と認める図書。
	【提案基準第25号】 市民農園整備促進法による市民農園施設に係る開発行為等	ア 市民農園の開設の認定書の写 イ 全体計画図 ウ 事業計画の説明書 エ 建築物の平面図 (縮尺1/200以上) オ 建築物の立面図 (縮尺1/200以上) カ その他	・知事が必要と認める図書。
	【提案基準第26号】 既存建築物	ア 理由書	・開発行為（建築）の必要に現に迫られている内容を具体的に記載する。

各号	内容	必要な事項	説明
	(農家住宅)に係る建築行為等	イ 農業従事者であったことを証する書面 ウ 配置図(縮尺1/300以上) エ 建築物の平面図(縮尺1/200以上) オ その他	<ul style="list-style-type: none"> <li>既存建築物の建築の経緯について、手続き等の内容を具体的に記載する。</li> <li>既存建築物の建築後、相当期間、農業従事者であったことが記載されているもの。</li> <li>農業委員会等で交付されたものとする。</li> <li>土地利用計画図と兼ねることができる。</li> <li>各部分の用途、面積を記載する。</li> <li>既存建築物の建築確認通知書の写。</li> <li>農地転用許可書の写。</li> <li>既存建築物の建築年が判断できる図書。</li> <li>知事が必要と認める図書。</li> </ul>
	【提案基準第27号】 既存建築物(分家住宅)に係る建築行為等	ア 理由書 イ 申立書 ウ 戸籍謄本(原本) エ 本家の住民票(原本) オ 配置図(縮尺1/300以上) カ 既存建築物の平面図(縮尺1/200以上) キ 予定建築物の平面図(縮尺1/200以上) ク 本家の農業従事者証明書 ケ その他	<ul style="list-style-type: none"> <li>開発行為(建築)の必要に現に迫られている内容を具体的に記載する。</li> <li>分家に該当する理由を具体的に記載する。</li> <li>既存建築物の建築の経緯について、手続き等の内容を具体的に記載する。</li> <li>本家が分家させる旨を証する内容を記載する。</li> <li>本家との関係が民法第725条に定める親族の範囲で相続等により申請地の所有権を取得することができるかを判断できるものとする。</li> <li>土地利用計画図と兼ねることができる。</li> <li>敷地拡大を伴う場合は、現況配置図を併せて添付する。</li> <li>各部分の用途、面積を記載する。</li> <li>農業委員会等で交付されたものとする。</li> <li>現在、本家が農業従事者でない場合は、既存建築物の建築当時に農業従事者であったことが記載されているもの。</li> <li>既存建築物の建築確認通知書の写。</li> <li>農地転用許可書の写。</li> <li>既存建築物の建築年が確認できる図書。</li> <li>知事が必要と認める図書。</li> </ul>
	【提案基準第28号】 建築物の用途変更等	ア 理由書	<ul style="list-style-type: none"> <li>既存建築物の建築の経緯について、手続き等の内容を具体的に記載する。</li> <li>開発行為(建築)の必要に現に迫られている内容を具体的に記載する。(申請者)</li> <li>住宅を手放すこととなった理由を具体的に記載する。(現所有者)</li> <li>現在居住している住居の土地、家屋の登記簿謄本又は、家屋課税台帳の写しを添付する。</li> <li>必要に応じて借家証明、被災証明、立退き証明、資産証明等を添付する。</li> <li>開発許可等の写、建築確認通知書の写、農地転用許可書の写等を添付する。</li> </ul>
	(1)、(2) 専用住宅	イ 上記事情を証する書類	

各号	内容	必要な事項	説明
		ウ 配置図 (縮尺 1/300以上) エ 既存建築物の平面図 (縮尺 1/200以上) オ 予定建築物の平面図 (縮尺 1/200以上) カ 予定建築物の立面図 (縮尺 1/200以上) キ その他	<ul style="list-style-type: none"> <li>・土地利用計画図と兼ねることができる。</li> <li>・開発審査会の事前審査を受けたものの場合に添付する。</li> <li>・既存建築物の建築年が確認できる図書。</li> <li>・住民票（現所有者、申請者）。</li> <li>・知事が必要と認める図書。</li> </ul>
	(3) 専用住宅以外	ア 理由書  イ 上記事情を証する書類  ウ 配置図 (縮尺 1/300以上) エ 既存建築物の平面図 (縮尺 1/200以上) オ 予定建築物の平面図 (縮尺 1/200以上) カ 予定建築物の立面図 (縮尺 1/200以上) キ 広報会等の同意書  ク その他	<ul style="list-style-type: none"> <li>・既存建築物の建築の経緯について、手続き等の内容を具体的に記載する。</li> <li>・申請地で事業を行うことの合理的事情について、具体的に記載する。（申請者）</li> <li>・申請地の土地・建物を手放すこととなった理由を具体的に記載する。（現所有者）</li> <li>・開発許可等の写、建築確認通知書の写、農地転用許可書の写等を添付する。</li> <li>・倒産、競売等の事実が確認できる図書。</li> <li>・土地利用計画図と兼ねることができる。</li> <li>・開発審査会の事前審査を受けたものの場合に添付する。</li> <li>・同意する内容に開発行為の場所、用途及び面積等が記入されているもの。</li> <li>・既存建築物の建築年が確認できる図書。</li> <li>・知事が必要と認める図書。</li> </ul>
	(4) 店舗等併用住宅→専用住宅	ア 理由書  イ 上記事情を証する書類  ウ 配置図 (縮尺 1/300以上) エ 既存建築物の平面図 (縮尺 1/200以上) オ 予定建築物の平面図 (縮尺 1/200以上) カ 予定建築物の立面図 (縮尺 1/200以上) キ その他	<ul style="list-style-type: none"> <li>・既存建築物の建築の経緯について、手続き等の内容を具体的に記載する。</li> <li>・店舗等の開業期間を記載する。</li> <li>・店舗等の営業が出来なくなった理由を具体的に記入する。</li> <li>・今後の生計（収入）予定について記載。</li> <li>・開発許可等の写、建築確認通知書の写、農地転用許可書の写等を添付する。</li> <li>・店舗等を開業していたことを確認できる書類（既に店舗等を閉鎖している場合）。</li> <li>・土地利用計画図と兼ねることができる。</li> <li>・開発審査会の事前審査を受けたものの場合に添付する。</li> <li>・既存建築物の建築年が確認できる図書。</li> <li>・知事が必要と認める図書。</li> </ul>

各号	内容	必要な事項	説明
	【提案基準第29号】 既存住宅の増築等のためのやむを得ない敷地拡大	ア 理由書 イ 上記事情を証する書類 ウ 現況の配置図 (縮尺1/300以上) エ 配置図 (縮尺1/300以上) オ 既存建築物の平面図 (縮尺1/200以上) カ 予定建築物の平面図 (縮尺1/200以上) キ その他	<ul style="list-style-type: none"> <li>既存建築物の建築の経緯について、手続き等の内容を具体的に記載する。</li> <li>開発行為(建築)の必要に現に迫られている内容を具体的に記載する。</li> <li>開発許可等の写、建築確認通知書の写等を添付する。</li> <li>土地利用計画図と兼ねることができる。</li> <li>既存建築物の建築年が確認できる図書。</li> <li>住民票。</li> <li>知事が必要と認める図書。</li> </ul>
	【提案基準第30号】 旧提案基準等の許可を受けた土地における開発行為等	ア 理由書 イ 上記事情を証する書類 ウ 現況の土地利用図 (縮尺1/300以上) エ 配置図 (縮尺1/300以上) オ 既存建築物の平面図 (縮尺1/200以上) カ 予定建築物の平面図 (縮尺1/200以上) キ 予定建築物の立面図 (縮尺1/200以上) ク その他	<ul style="list-style-type: none"> <li>過去の開発行為等について、手続き等の内容を具体的に記載する。</li> <li>開発行為(建築)の必要に現に迫られている内容を具体的に記載する。</li> <li>都市計画法に関する開発許可(検査済証を含む。)、建築許可の写を添付する。</li> <li>土地利用計画図と兼ねることができる。</li> <li>最高の高さを記入する。</li> <li>知事が必要と認める図書。</li> </ul>
	【提案基準第31号】 保健調剤薬局の建築を目的とした開発行為等	ア 理由書 イ 建築の完了後速やかに営業し、かつ、継続的に営業できるものであることを証する書類 ウ 周辺の現況図 (縮尺1/2,500程度) エ 配置図 (縮尺1/300以上) カ 建築物の平面図 (縮尺1/200以上) キ 予定建築物の立面図 (縮尺1/200以上) ク その他	<ul style="list-style-type: none"> <li>開発行為(建築)の必要に現に迫られている内容を具体的に記載する。</li> <li>営業に必要な免許証の写、取引先との納入(品名と数量)契約書等を添付する。</li> <li>市街化調整区域の範囲、隣接又は近接する病院等の位置、病院等の敷地との間隔及び市街化区域との間隔を記載する。</li> <li>土地利用計画図と兼ねることができる。</li> <li>車いす使用者用駐車施設の位置を記載する。</li> <li>便所に手すりの有無を記載する。</li> <li>知事が必要と認める図書。</li> </ul>
	【提案基準第32号】 都市計画区域	ア 理由書	<ul style="list-style-type: none"> <li>産業振興等を図るために、都市計画区域マスタープラン及びその他の計画に位置づけられ</li> </ul>

各号	内容	必要な事項	説明
	マスタープランに位置づけられた開発行為等	イ 配置図 (縮尺1/300以上) ウ 周辺の現況図 (縮尺1/2,500程度) エ 市町長の意見書  オ 都市計画区域マスタープラン及びその他の計画の写し カ 建築物の平面図 (縮尺1/200以上) キ 建築物の立面図 (縮尺1/200以上) ク その他	ていることを具体的に記載する。 ・土地利用計画図と兼ねることができる。  ・建築物の連たん状況及び建築物の用途を記入する。 ・当該提案基準に基づき市町が策定した要綱の基準を満たしていることが記載されているもの。 ・当該計画に位置づけられていることがわかるもの。  ・知事が必要と認める図書。
	【提案基準第34号】 線引き前からの宅地における開発行為等	ア 既存宅地として、線引き以前から宅地であったことを証する書類  イ 附近の建物の連たん状況図 ウ 配置図 (縮尺1/300以上) エ 建築物の平面図 (縮尺1/200以上) オ 建築物の立面図 (縮尺1/200以上) カ 土地の現況写真 キ その他	・既存宅地確認書。 ・線引き以前より土地登記簿の地目が宅地である場合は土地登記簿謄本。 ・線引き以後に土地登記簿の地目が宅地になった場合は、土地登記簿謄本、固定資産課税証明書、農地転用許可書等。 ・現在、土地登記簿の地目が宅地以外になっている場合は、土地登記簿謄本、固定資産課税証明書、農地転用許可書等。 ・その他線引き以前から宅地であったことを証する書類。 ・市街化区域及び概ね50戸以上の集落が形成されている地域との位置関係を明記する。 ・土地利用計画図と兼ねることができる。  ・併用住宅の場合は、各部分の用途を明記し、面積表を記載する。 ・最高の高さを記入する。  ・現況図に撮影方向を明記し、写真に申請区域を明記(朱書)する。 ・知事が必要と認める図書。

**法第34条第1号に関する参考資料**  
「日本標準産業分類（令和5年7月告示）」

## 大分類Ⅰ－卸売・小売業

中分類	小分類	細分類	事例（×：別の細分類に該当する事例）	法第34条第1号該当	備考
56 各種商品小売業	561 百貨店	5611 百貨店		×	
	562 総合スーパーマーケット	5621 総合スーパーマーケット		×	
	563 コンビニエンスストア	5631 コンビニエンスストア		○	
	564 ドラッグストア	5641 ドラッグストア	×薬局 [6032]	×	
	565 ホームセンター	5651 ホームセンター	×均一価格店[5661]；ディスカウントショップ（販売する商品によって分類される）[5651を除く56～60]；ドラッグストア[5641]；コンビニエンスストア[5631]	×	
	566 均一価格店	5661 均一価格店		×	
	569 その他の各種商品小売業	5699 その他の各種商品小売業			×
57 織物・衣服、身の回り品小売業	571 呉服・服地・寝具小売業	5711 呉服・服地小売業	呉服店；和服小売業；反物小売業；帯小売業；小ざれ小売業；裏地小売業；らしゃ小売業 ×丹前小売業 [5712]；帆布小売業 [6099]	○	
		5712 寝具小売業	ふとん小売業；毛布小売業；ふとん地小売業；敷布小売業；蚊帳小売業；ふとん綿小売業；丹前小売業；ナイトガウン小売業；まくら小売業；マットレス小売業；パジャマ小売業 ×ベッド小売業 [6011]；電気毛布小売業 [5931]	○	
	572 男子服小売業	5721 男子服小売業	洋服店；注文服店（材料店持ちのもの）；テラーショップ；学生服小売業；オーバーコート小売業；レインコート小売業；ジャンパー小売業；作業服小売業；ズボン小売業 ×注文服店（材料個人持ちのもの） [7931]；ワイシャツ小売業 [5793]；運動衣小売業 [6071]	○	
	573 婦人・子供服小売業	5731 婦人服小売業	婦人服仕立業；婦人用事務服小売業；洋裁店；レインコート小売業；毛皮コート小売業；ブティック（婦人服） ×婦人服仕立業（材料個人持ちのもの） [7931]；白衣小売業 [5799]；運動衣小売業 [6071]	○	
		5732 子供服小売業	子供服仕立業；ベビー服小売業 ×子供服仕立業（材料個人持ちのもの） [7931]；運動衣小売業 [6071]	○	
	574 靴・履物小売業	5741 靴小売業	ゴム靴小売業；合成皮革靴小売業；プラスチック成形靴小売業；布製靴小売業；地下足袋小売業；靴附属品小売業；注文靴小売業；靴ひも小売業；靴墨小売業 ×中古靴小売業 [6097]；靴修理業（修理専門のもの） [9093]；スポーツ用靴小売業（スキー靴、スケート靴、登山靴、スパイクシューズなど） [6071]	○	
		5742 履物小売業（靴を除く）	げた屋；草履小売業；スリッパ小売業；サンダル小売業	○	
	579 その他の織	5791 かばん・袋物小	トランク小売業；ハンドバッグ小売業	○	

中分類	小分類	細分類	事例（×：別の細分類に該当する事例）	法第34条第1号該当	備考
	物・衣服・身の回り品小売業	売業			
		5792 下着類小売業	補整着小売業；Tシャツ小売業	○	
		5793 洋品雑貨・小間物小売業	洋品店；装身具小売業（貴金属製を除く）；化粧品小売業；シャツ小売業；ワイシャツ小売業；帽子小売業；ネクタイ小売業；ハンカチーフ小売業；ふろしき小売業；手ぬぐい小売業；タオル小売業；足袋小売業；靴下小売業；扇子・うちわ小売業；紋章小売業；ベルト小売業；バックル小売業；裁縫用品小売業 ×かばん・袋物小売業 [5791]；装身具小売業（貴金属製のもの） [6094]；補整着小売業 [5792]；下着小売業 [5792]；Tシャツ小売業 [5792]	○	
		5799 他に分類されない織物・衣服・身のまわり品小売業	洋傘小売業；和傘小売業；ステッキ小売業；白衣小売業；水着小売業（競泳用を除く） ×男子用レインコート小売業 [5721]；婦人用レインコート小売業 [5731]；競泳用水着小売業 [6071]	○	
58 飲食料品小売業	581 各種食料品小売業	5811 食料品スーパーマーケット		×	
		5819 その他の各種食料品小売業	各種食料品店；食料雑貨店	○	
	582 野菜・果実小売業	5821 野菜小売業	八百屋	○	
		5822 果実小売業	果物屋 ×果実缶詰小売業 [5899]	○	
	583 食肉小売業	5831 食肉小売業（卵、鳥肉を除く）	肉屋；獣肉小売業；塩蔵肉小売業；冷凍肉小売業；肉製品小売業；魚肉ハム・ソーセージ小売業 ×鳥肉小売業 [5832]	○	
		5832 卵、鳥肉小売業		○	
	584 鮮魚小売業	5841 鮮魚小売業	魚屋；貝類小売業；かき小売業；川魚小売業；冷凍魚小売業；海藻小売業（生のもの） ×観賞用鯉小売業 [6095]	○	
	585 酒小売業	5851 酒小売業	酒屋 ×調味料小売業（塩、味そ、しょう油、食酢、ソース、砂糖、食用油脂、香辛料、七味とうがらしなど）[5899]	○	
	586 菓子・パン小売業	5861 菓子小売業（製造小売）	洋菓子小売業（製造小売）；和菓子小売業（製造小売）；干菓子小売業（製造小売）；だ菓子小売業（製造小売）；せんべい小売業（製造小売）；あめ小売業（製造小売）；ケーキ小売業（製造小売）；まんじゅう小売業（製造小売）；もち小売業（製造小売）；焼いも屋；甘ぐり小売業；アイスクリーム・アイスキャンデー小売業（製造小売）；ドーナツ小売業（製造小売）	×	
		5862 菓子小売業（製造小売でないもの）	洋菓子小売業（製造小売でないもの）；和菓子小売業（製造小売でないもの）；干菓子小売業（製造小売でないもの）；だ菓子小売業（製造小売でないもの）；せんべい小売業（製造小売でないもの）；あめ小売業（製造小売でないもの）；ケーキ小売業（製造小売でないもの）；まんじゅう小売業（製造小売でないもの）；もち小売業（製造小売でないもの）；アイスクリーム・アイスキャンデー小売業（製造小売でないもの）；ドーナツ小売業（製造小売でないもの）	○	
		5863 パン小売業（製造小売）	×調理パン小売業（サンドイッチ、ハンバーガーなど） [5894]；ハンバーガー店 [7691]	×	
		5864 パン小売業（製造小売でないもの）	×調理パン小売業（サンドイッチ、ハンバーガーなど） [5894]	○	
	589 その他の飲食料品小売業	5891 牛乳小売業	牛乳スタンド ×乳酸菌飲料小売業 [5892]；乳製品小売業（ヨーグルト、バター、チーズなど） [5899]；アイスクリーム小売業 [5861、5862]	○	
		5892 飲料小売業（別）	清涼飲料小売業；果汁飲料小売業；ミネラルウォーター	○	

中分類	小分類	細分類	事例（×：別の細分類に該当する事例）	法第34条第1号該当	備考
		掲を除く)	小売業；乳酸菌飲料小売業；茶類飲料小売業 ×牛乳小売業 [5891]；牛乳スタンド [5891]；乳製品小売業（ヨーグルト、バター、チーズなど）[5899]；アイスクリーム小売業 [5861、5862]；茶小売業 [5893]；酒屋 [5851]		
		5893 茶類小売業	こぶ茶小売業；コーヒー小売業；ココア小売業；豆茶小売業；麦茶小売業；紅茶小売業 ×清涼飲料小売業 [5892]；茶類飲料小売業 [5892]	○	
		5894 料理品小売業	そう（惣）菜屋；折詰小売業；揚物小売業；駅弁売店；調理パン小売業（サンドイッチ、ハンバーガーなど他から仕入れたもの又は作り置きのもの）；おにぎり小売業；すし小売業（他から仕入れたもの又は作り置きのもの）；煮豆小売業；ハンバーガー店（他から仕入れたもの又は作り置きのもの）；持ち帰り弁当屋（他から仕入れたもの又は作り置きのもの）；ピザ小売業（他から仕入れたもの又は作り置きのもの） ×飲食店 [76]；すし店（客の注文によって調理するもの） [7641]；ハンバーガー店（客の注文によって調理するもの） [7691]；持ち帰り弁当屋（客の注文によって調理するもの） [7711]；ピザ小売業（客の注文によって調理するもの） [77]；仕出し料理・弁当屋 [7721]；ケータリングサービス [7721]；給食センター [7731]	○	
		5895 米穀類小売業	米麦小売業；雑穀小売業；豆類小売業	○	
		5896 豆腐・かまぼこ等加工食品小売業	こんにゃく小売業；納豆小売業；つくだ煮小売業；漬物小売業；たい味そ小売業；ちくわ小売業；おでん材料小売業 ×煮豆小売業 [5894]；こうや（高野）豆腐小売業 [5897]	○	
		5897 乾物小売業	乾物屋；干魚小売業；干びょう小売業；ふ（麴）小売業；乾燥野菜小売業；乾燥果実小売業；こうや（高野）豆腐小売業；干しのり小売業；くん製品小売業；海藻小売業（乾燥したもの）	○	
		5899 他に分類されない飲食品小売業	氷小売業；乾めん類小売業；インスタントラーメン小売業；缶詰小売業；乳製品小売業（ヨーグルト、バター、チーズなど）；調味料小売業（塩、味そ、しょう油、食酢、ソース、砂糖、食用油脂、香辛料、七味とうがらしなど）	○	
59 機械器具小売業	591 自動車小売業	5911 自動車（新車）小売業	乗用車（新車）小売業 ×二輪自動車小売業 [5914]；自動車一般整備業 [8911]；自動車部分品・附属品小売業 [5913]	×	
		5912 中古自動車小売業	×自動車（新車）小売業 [5911]；自動車部分品・附属品小売業 [5913]	×	
		5913 自動車部分品・附属品小売業	自動車タイヤ小売業；カーアクセサリ小売業；カーエアコン小売業；カーステレオ小売業；カーナビゲーション小売業 ×二輪自動車部分品・附属品小売業 [5914]	×	
		5914 二輪自動車小売業（原動機付自転車を含む）	スクータ小売業；原動機付自転車小売業；二輪自動車部分品・附属品小売業	○	
	592 自転車小売業	5921 自転車小売業	自転車店；リヤカー小売業；自転車・同部分品・附属品小売業；自転車タイヤ・チューブ小売業；中古自転車小売業 ×貸自転車業 [7051]；自転車修理業（修理専門のもの） [9099]；二輪自動車小売業 [5914]；スクータ小売業 [5914]；原動機付自転車小売業 [5914]	○	
	593 機械器具小売業（自動車、自転車を除く）	5931 電気機械器具小売業（中古品を除く）	テレビジョン受信機小売業；電気洗濯機小売業；電気ストーブ小売業；電気アイロン小売業；電気冷蔵庫小売業；電気掃除機小売業；電球小売業；電気音響機械	○	

中分類	小分類	細分類	事例（×：別の細分類に該当する事例）	法第34条第1号該当	備考
	<		器具小売業（オーディオ機器、ヘッドホン、イヤホンなど）；扇風機小売業；電気医療機械器具小売業；電気井戸ポンプ小売業；CDプレーヤ小売業；DVDレコーダ小売業；ビデオカメラ小売業；録音・録画ディスクメディア小売業（CD、DVD、ブルーレイディスク、SDカードなどで記録されていないもの）；電話機小売業；携帯電話機小売業；電気毛布小売業；ホットカーペット小売業；デジタルカメラ小売業		
		5932 電気事務機械器具小売業（中古品を除く）	パーソナルコンピュータ小売業（デスクトップ型、ノート型、タブレット型）；データ保存用CD・DVD小売業（記録されていないもの）；パソコンソフト小売業（ゲーム用ソフトを除く） ×ゲーム用ソフト小売業 [6072]	○	
		5933 中古電気製品小売業	中古テレビジョン受信機小売業；中古電気冷蔵庫小売業；中古電気洗濯機小売業；中古パーソナルコンピュータ小売業（デスクトップ型、ノート型、タブレット型）	×	
		5939 その他の機械器具小売業	ガス器具小売業；ミシン・編機・同部分品小売業；石油ストーブ小売業；度量衡器小売業；金庫小売業；浄水器小売業	○	
60 その他の小売業	601 家具・建具・畳小売業	6011 家具小売業	いす小売業；机小売業；テーブル小売業；ベッド小売業；つい立小売業；びょうぶ小売業；浴槽小売業；額縁小売業；本箱小売業；鏡台小売業；じゅうたん小売業；カーテン小売業 ×茶道具小売業 [6029]；花器小売業（陶磁器製、ガラス製のものを除く） [6029]；花器小売業（陶磁器製、ガラス製のもの） [6023]；宗教用具小売業 [6014]；マットレス小売業 [5712]；中古家具小売業 [6097]；ホットカーペット小売業 [5931]	×	
		6012 建具小売業	木製建具小売業；金属製建具小売業；建具屋 ×表具業 [9031]	×	
		6013 畳小売業	畳店；ござ小売業；花むしろ小売業 ×畳裏返し業（専業のもの） [9099]	×	
		6014 宗教用具小売業	仏具小売業；神具小売業 ×家具小売業（仏具、神具等宗教用具を除く） [6011]；墓石小売業 [6099]	×	
	602 じゅう器小売業	6021 金物小売業	金物店；刃物小売業；そり刃小売業；くぎ小売業；ほうろう鉄器小売業；鉄器小売業；アルミニウム製品小売業；錠前小売業；魔法瓶小売業 ×ポリバケツ小売業 [6022]；農業用機械器具小売業 [6041]	○	
		6022 荒物小売業	荒物屋；日用雑貨小売業（荒物を主とするもの）；ほうき小売業；ざる小売業；はし小売業；ふるい小売業；たわし小売業；竹かご小売業；バスケット小売業；竹細工小売業；わら製品小売業；縄小売業；しゅろ細工小売業；ろうそく小売業；マッチ小売業；こうり（行李）小売業；ポリバケツ小売業；ガムテープ・荷造ひも小売業；農業用ビニールシート小売業	○	
		6023 陶磁器・ガラス器小売業	瀬戸物小売業；焼物小売業；土器小売業；食器小売業（陶磁器製、ガラス製のもの）；花器小売業（陶磁器製、ガラス製のもの） ×板ガラス小売業 [6093]	○	
		6029 他に分類されないじゅう器小売業	漆器小売業；茶道具小売業；花器小売業（陶磁器製、ガラス製のものを除く）；プラスチック製食器小売業；華道具小売業；貴金属製食器小売業 ×花器小売業（陶磁器製、ガラス製のもの） [6023]	×	
	603 医薬品・化粧品小売業	6031 医薬品小売業（薬局を除く）	薬店；漢方薬小売業；生薬小売業；薬種商販売業	○	

中分類	小分類	細分類	事例（×：別の細分類に該当する事例）	法第34条第1号該当	備考
		6032 薬局	ファーマシー ×薬店 [6031]	○	
		6033 化粧品小売業	化粧品店；香水小売業；香油小売業；おしろい小売業； 整髪料小売業；石けん小売業（化粧、洗顔、薬用のもの）； 歯磨小売業；シャンプー小売業；白髪染小売業 ×化粧品道具小売業 [5793] ；合成洗剤小売業 [6099]	○	
	604 農耕用品小売業	6041 農業用機械器具小売業	すき・くわ・かま小売業；鳥獣害防除器具小売業；畜 産用機器小売業；養蚕用機器小売業；耕うん機小売業； ハンドトラクタ小売業；コンバイン小売業	○	
		6042 苗、種子小売業	種苗小売業；苗木小売業 ×果樹苗木栽培業 [0119] ；林木種子採取業 [0299] ； 花・植木小売業 [6092]	○	
		6043 肥料、飼料小売業	肥料小売業（化学肥料、有機質肥料、複合肥料など）； 農業小売業；園芸用土小売業 ×ペットフード小売業 [6095]	○	
	605 燃料小売業	6051 ガソリンスタンド	給油所；液化石油ガス（LPG）スタンド	○	
		6052 燃料小売業（ガソリンスタンドを除く）	灯油小売業；プロパンガス小売業；非石油系燃料小売 業（まき、練炭、豆炭、石炭など）；電気自動車向け 充電スタンド；水素燃料電池自動車向け水素ステーシ ョン ×ガス小売業（導管による消費者向けのもの） [3413]	○	
	606 書籍・文房具小売業	6061 書籍・雑誌小売業（古本を除く）	書店；洋書取次店；楽譜小売業 ×貸本屋 [7099] ；古本屋 [6062] ；教育用磁気テー プ小売業 [6099]	○	
		6062 古本小売業	古本屋；古書籍小売業；古雑誌小売業 ×貸本屋 [7099]	○	
		6063 新聞小売業	新聞販売店；新聞取次店	○	
		6064 紙・文房具小売業	洋紙小売業；板紙小売業；和紙小売業；ふすま紙小売 業；障子紙小売業；帳簿類小売業；ノート小売業；万 年筆小売業；鉛筆小売業；ペン小売業；インキ小売業； すずり小売業；筆小売業；朱肉小売業；製図用具小売 業；そろばん小売業；手工材料小売業；絵画用品小売 業（水彩絵具、毛筆、パレット、画架など）	○	
	607 スポーツ用品・がん具・娯楽用品・楽器小売業	6071 スポーツ用品小売業	運動具小売業；ゴルフ用品小売業；釣具小売業；狩猟 用具小売業；スポーツ用靴小売業（スキー靴、スケ ート靴、登山靴、スパイクシューズなど）；運動衣小売 業（野球用ユニホーム、剣道着、柔道着など）；ジ ェットスキー小売業；サーフボード小売業；登山用品小 売業（登山ザック、登山用テントなど）；競泳用水着 小売業 ×おもちゃ小売業 [6072] ；水着小売業（競泳用を除 く） [5799]	○	
		6072 がん具・娯楽用品小売業	おもちゃ屋；人形小売業；模型がん具小売業；教育が ん具小売業；羽子板小売業；娯楽用品小売業（囲碁、 将棋、マージャン、トランプ、花札、かるたなど）； テレビゲーム機小売業；ゲーム用ソフト小売業	○	
		6073 楽器小売業	洋楽器小売業；ピアノ小売業；和楽器小売業；三味線 小売業；音楽ソフト小売業（DVD、ブルーレイディ スクなどの物理的媒体に記録済のもので音楽ビデオを 含む） ×電気音響機械器具小売業（オーディオ機器、ヘッド ホン、イヤホンなど） [5931] ；映像ソフト小売業 （DVD、ブルーレイディスクなどの物理的媒体に 記録済のもので音楽用以外のもの） [6099]	×	
	608 写真機・時計・眼鏡小売業	6081 写真機・写真材料小売業	撮影機小売業；映写機小売業；写真感光材料小売業； 写真フィルム小売業；写真機用レンズ小売業 ×写真プリント、フィルム現像・焼付業 [7993] ；D	○	

中分類	小分類	細分類	事例（×：別の細分類に該当する事例）	法第34条第1号該当	備考
			PE取次業 [7993] ; デジタルカメラ小売業 [5931]		
		6082 時計・眼鏡・光学機械小売業	時計屋；コンタクトレンズ小売業；双眼鏡小売業；望遠鏡小売業 ×時計修理業 [9092] ; 眼鏡修理業 [9099] ; 光学機械修理業 [9011]	○	
	609 他に分類されない小売業	6091 たばこ・喫煙具専門小売業		○	
		6092 花・植木小売業	花屋；切花小売業；フローリスト；盆栽小売業 ×造花小売業 [6099] ; 苗木小売業 [6042]	○	
		6093 建築材料小売業	木材小売業；セメント小売業；板ガラス小売業；ブロック小売業；プラスチック建材小売業 ×金物小売業（くぎ、ボルトなど） [6021]	×	
		6094 ジュエリー製品小売業	宝石小売業；金製品小売業；銀製品小売業；白金製品小売業；装身具小売業（貴金属製のもの） ×金・銀・白金地金小売業 [6099] ; 装身具小売業（貴金属製を除く） [5793] ; 貴金属製食器小売業 [6029]	×	
		6095 ペット・ペット用品小売業	ペットショップ；愛がん用動物小売業；観賞用魚小売業；ペットフード小売業	×	
		6096 骨とう品小売業		×	
		6097 中古品小売業（骨とう品を除く）	中古衣服小売業；古道具小売業；中古家具小売業；古建具小売業；古楽器小売業；古写真機小売業；古運動具小売業；中古靴小売業；古レコード小売業；中古CD小売業；中古ゲーム用ソフト小売業；リサイクルショップ（中古電気製品小売業、古本屋を除く） ×くず物回収業 [5369] ; 中古自動車小売業 [5912] ; 中古自転車小売業 [5921] ; 中古電気機械器具小売業 [5933] ; 中古電気事務機械器具小売業 [5933] ; 古本屋 [6062] ; 中古荷車小売業 [6099] ; 絵画小売業 [6099] ; 古切手・古銭小売業 [6099]	×	
		6099 他に分類されないその他の小売業	美術品小売業（骨とう品を除く）；名刺小売業；印章小売業；印判小売業；帆布小売業；造花小売業；標本小売業；旗ざお・物干しざお小売業；碑石・墓石小売業；石工業（個人の注文によって彫刻、仕上げを行い販売するもの）；荷車小売業（中古品を含む）；古切手小売業；郵趣品（記念切手類・同収集品）小売業；古銭小売業；教育用磁気テープ小売業；合成洗剤小売業；石けん小売業（化粧、洗顔、薬用以外のもの）；映像ソフト小売業（DVD、ブルーレイディスクなどの物理的媒体に記録済のもので音楽用以外のもの）；絵画小売業；金・銀・白金地金小売業；小売代理商・小売仲立業 ×装身具小売業（貴金属製を除く） [5793] ; 装身具小売業（貴金属製のもの） [6094] ; 石けん小売業（化粧、洗顔、薬用のもの） [6033] ; 電気小売業（消費者向けのもの） [3313] ; ガス小売業（導管による消費者向けのもの） [3413]	×	

大分類L－学術研究、専門・技術サービス業

中分類	小分類	細分類	事例（×：別の細分類に該当する事例）	法第34条第1号該当	備考
74 技術サービス業（他に分類されないもの）	746 写真業	7461 写真業（商業写真業を除く）	写真撮影業；写真館；街頭写真業 ×商業写真業 [7462]	○	
		7462 商業写真業	宣伝写真業；出版写真業；広告写真業；芸術写真業 ×写真プリント、引伸業（映画フィルムを除く） [7993] ; 写真材料小売業 [6081] ; 映画制作業 [4111] ; 映画フィルム現像業 [4169] ; 写真製版	×	

中分類	小分類	細分類	事例（×：別の細分類に該当する事例）	法第34条第1号該当	備考
			業 [1521]		

大分類M－宿泊業、飲食サービス業

中分類	小分類	細分類	事例（×：別の細分類に該当する事例）	法第34条第1号該当	備考
76 飲食店	761 食堂、レストラン（専門料理店を除く）	7611 食堂、レストラン（専門料理店を除く）	大衆食堂；お好み食堂；定食屋；めし屋；ファミリーレストラン（和洋中各種の料理を提供するもの） ×ファミリーレストラン（中華料理のみを提供するもの） [7623]；中華レストラン [7623]	○	調理師 製菓衛生師 栄養士 食品衛生管理師 食品衛生責任者
		762 専門料理店	7621 日本料理店	てんぷら料理店；うなぎ料理店；川魚料理店；精進料理店；鳥料理店；釜めし屋；お茶漬屋；にぎりめし屋；とんかつ料理店；かに料理店；牛丼店；ちゃんこ鍋店；しゃぶしゃぶ店；すき焼き店；懐石料理店；割ぼう料理店；焼鳥屋；おでん屋；もつ焼屋；ジンギスカン料理店 ×料亭 [7622]；割ぼう旅館 [7511]	
	7622 料亭		待合	×	
	7623 中華料理店		上海料理店；北京料理店；広東料理店；四川料理店；台湾料理店；ぎょうざ（餃子）店；ちゃんぽん店 ×中華そば店 [7624]；ラーメン店 [7624]	×	
	7624 ラーメン店		中華そば店	○	
	7625 焼肉店		×ステーキハウス [7629]；バーベキュー料理店 [7629]；ジンギスカン料理店 [7621]	×	
	7629 その他の専門料理店		フランス料理店；イタリア料理店；スパゲティ店；朝鮮料理店；印度料理店；カレー料理店；エスニック料理店；無国籍料理店	×	
	763 そば・うどん店	7631 そば・うどん店	きしめん店；ほうとう店 ×中華そば店 [7624]	○	
	764 すし店	7641 すし店	×すし屋（持ち帰り専門店） [7711]；すし屋（宅配専門店） [7721]	○	
	765 酒場、ビアホール	7651 酒場、ビアホール	大衆酒場；居酒屋；ダイニングバー；オーセンティックバー	×	
	766 バー、キャバレー、ナイトクラブ	7661 バー、キャバレー、ナイトクラブ	スナックバー ×オーセンティックバー [7651]	×	
	767 喫茶店	7671 喫茶店	フルーツパーラー；音楽喫茶；珈琲店；カフェ ×スナックバー [7661]	○	
	769 その他の飲食店	7691 ハンバーガー店	×ハンバーガー店（持ち帰り専門店） [7711]	○	
		7692 お好み焼・焼きそば・たこ焼店	もんじゃ焼店 ×お好み焼店（持ち帰り専門店） [7711]	○	
7699 他に分類されない飲食店		大福屋；今川焼屋；ところ天屋；氷水屋；甘酒屋；汁粉屋；甘味処；アイスクリーム店；サンドイッチ専門店；フライドチキン店；ドーナツ店；ドライブイン（飲食店であって主たる飲食料品が不明なもの） ×ドライブイン [飲食店であって主たる飲食料品が判明するものは、細分類7611、7621、7623～7641、7671～7692のそれぞれに分類される]	○		
77 持ち帰り・配達飲食サービス業	771 持ち帰り飲食サービス業	7711 持ち帰り飲食サービス業	持ち帰りすし店；持ち帰り弁当屋；クレープ屋；移動販売（調理を行うもの） ×持ち帰りすし店（他から仕入れたもの又は作り置きのもの） [5894]；持ち帰り弁当屋（他から仕入れたもの又は作り置きのもの） [5894]；総菜屋（他から仕入れたもの又は作り置きのもの） [5894]	×	
	772 配達飲食サービス業	7721 配達飲食サービス業	宅配ピザ屋；仕出し料理・弁当屋；デリバリー専門店；ケータリングサービス店；配食サービス業	×	

中分類	小分類	細分類	事例（×：別の細分類に該当する事例）	法第34条第1号該当	備考
			×給食センター [7731] ; 病院給食業 [7731]		
	773 施設給食業	7731 施設給食業	給食センター；病院給食業；機内食提供サービス業	×	

大分類N－生活関連サービス業、娯楽業

中分類	小分類	細分類	事例（×：別の細分類に該当する事例）	法第34条第1号該当	備考	
78 洗濯・理容・美容・浴場業	781 洗濯業	7811 普通洗濯業	洗濯業；クリーニング業；ランドリー業；クリーニング工場 ×洗張業 [7891] ; 染物業 [7891] ; コインランドリー業 [7899]	○	クリーニング師	
		7812 洗濯物取次業	クリーニング取次所	○		
		7813 リネンサプライ業	貸おむつ業；貸おしぼり業；貸ぞうきん業；貸モップ業 ×貸ふとん業 [7099]	×		
	782 理容業	7821 理容業	理髪店；パーバー；床屋 ×理容学校（専修学校のもの） [8171] ; 理容師養成施設（各種学校のもの） [8172] ; 美容院 [7831]	○	理容師	
	783 美容業	7831 美容業	美容院；ビューティサロン ×美容学校（専修学校のもの） [8171] ; 美容師養成施設（各種学校のもの） [8172] ; エステティックサロン [7892] ; マニキュア業 [7894] ; ペディキュア業 [7894] ; ペット美容室 [7999]	○	美容師	
	784 一般公衆浴場業	7841 一般公衆浴場業	銭湯業 ×温泉浴場業 [7851] ; 蒸し風呂業 [7851] ; コインシャワー業 [7899]	○		
	785 その他の公衆浴場業	7851 その他の公衆浴場業	温泉浴場業；蒸し風呂業；砂湯業；サウナ風呂業；スパ業；鉱泉浴場業；健康ランド；スーパー銭湯 ×銭湯業 [7841] ; ソープランド業 [7899]	×		
	789 その他の洗濯・理容・美容・浴場業	7891 洗張・染物業	7891 洗張・染物業	張物業；湯のし業；染抜（しみぬき）業；京染屋；丸染屋；染直し業；色揚業；染物取次業 ×洗濯業 [7811] ; 染色業（業者からの委託のもの） [114] ; 紋置業 [114] ; なっ染業 [114]	×	
			7892 エステティック業	エステティックサロン；美顔術業；美容脱毛業；ボディケア・ハンドケア・フットケア・アロマオイルトリートメント・ヘッドセラピー・タラソセラピー（皮膚を美化して体型を整えるもの） ×あん摩マッサージ指圧師・はり師・きゅう師・柔道整復師の施術所 [8351] ; フィットネスクラブ [8048] ; 理容業 [7821] ; 美容業 [7831] ; マニキュア業 [7894] ; ペディキュア業 [7894] ; ネイルサロン [7894]	×	
		7893 リラクゼーション業（手技を用いるもので医業類似行為を除く）	7893 リラクゼーション業（手技を用いるもので医業類似行為を除く）	ボディケア・ハンドケア・フットケア・アロマオイルトリートメント・ヘッドセラピー・タラソセラピー（心身の緊張を弛緩させるのみのもの） ×ボディケア・ハンドケア・フットケア・アロマオイルトリートメント・ヘッドセラピー・タラソセラピー（皮膚を美化して体型を整えるもの） [7892] ; ボディケア・ハンドケア・フットケア・ヘッドセラピー・タラソセラピー（医業類似行為のもの） [8359] ; ゲルマニウム温浴 [7899] ; リフレクソロジー [8359]	×	
7894 ネイルサービス業			ネイルサロン；マニキュア業；ペディキュア業 ×美容業 [7831] ; エステティック業 [7892]	×		
7899 他に分類されない洗濯・理容・美容・浴場業	7899 他に分類されない洗濯・理容・美容・浴場業	コインシャワー業；寝具消毒・乾燥業；コインランドリー業；ソープランド業；ゲルマニウム温浴業	×			

中分類	小分類	細分類	事例（×：別の細分類に該当する事例）	法第34条第1号該当	備考	
79 その他の生活関連サービス業	793 衣服裁縫修理業	7931 衣服裁縫修理業	更生仕立直し業；和・洋服裁縫業（材料個人持ちのもの）；かけはぎ業 ×洋服・洋服店（材料店持ちのもの） [5721、5731、5732]	○		
		794 物品預り業	7941 物品預り業	手荷物預り業；自転車預り業；コインロッカー業 ×普通倉庫業 [4711]；ガレージ業 [6931]；駐車場業 [6931]	○	
	795 火葬・墓地管理業	7951 火葬業	火葬場 ×葬儀屋 [7961]；斎場 [7961]	×		
		7952 墓地管理業	霊園管理事務所；納骨堂 ×犬猫霊園管理事務所 [7999]	×		
	796 冠婚葬祭業	7961 葬儀業	斎場；葬儀会館 ×霊さゆう自動車業 [4411]；冠婚葬祭互助会 [7963]；火葬業 [7951]；火葬場 [7951]	×		
			7962 結婚式場業	×冠婚葬祭互助会 [7963]	×	
			7963 冠婚葬祭互助会	×葬儀業 [7961]；結婚式場業 [7962]；結婚式場紹介業 [7992]	×	
	799 他に分類されない生活関連サービス業	7991 食品賃加工業	小麦粉賃加工業；菓子賃加工業；精米賃加工業 ×精米業 [0961]；小麦粉製造業 [0962]	○		
			7992 結婚相談業、結婚式場紹介業	結婚相談所；結婚紹介業 ×結婚式場業 [7962]；結婚相談所（社会福祉施設のもの） [8599]	×	
			7993 写真プリント、現像・焼付業	写真修整業 ×映画フィルム現像業 [4169]	×	
			7999 他に分類されないその他の生活関連サービス業	易断所；観相業；観光案内業（日本語による観光ガイド）；靴磨き業；ペット美容室；犬猫霊園管理事務所；運転代行業；綿打直し仲介業；チケット類売買業；宝くじ売りさばき業；ハウスクリーニング業（個人宅） ×表具業 [9031]；表装業 [9031]；古物商 [609]；旅行業 [791]；観光協会 [4899]；通訳業、通訳案内業 [7293]	×	
				古綿打直し業	○	

#### 大分類O－教育、学習支援業

中分類	小分類	細分類	事例（×：別の細分類に該当する事例）	法第34条第1号該当	備考
82 その他の教育、学習支援業	823 学習塾	8231 学習塾	学習塾（各種学校でないもの）；進学塾（各種学校でないもの）；予備校（各種学校でないもの） ×学習塾（各種学校のもの） [8172]；予備校（各種学校のもの） [8172]；進学塾（各種学校のもの） [8172]；家庭教師 [8299]	○	

#### 大分類P－医療、福祉

中分類	小分類	細分類	事例（×：別の細分類に該当する事例）	法第34条第1号該当	備考
83 医療業	835 施術業	8351 あん摩マッサージ指圧師・はり師・きゅう師・柔道整復師の施術所		○	あん摩マッサージ指圧師 はり師 きゅう師 柔道整復師
		8352 療術業	太陽光線療法業；温泉療法業；催眠療法業；視力回復センター；カイロプラクティック療法業；ボディケア・ハンドケア・フットケア・ヘッドセラピー・タラソテ	×	

		ラピー（医業類似行為のもの）；リフレソロジー		
--	--	------------------------	--	--

大分類Q－複合サービス事業

中分類	小分類	細分類	事例（×：別の細分類に該当する事例）	法第34条第1号該当	備考
87 協同組合（他に分類されないもの）	871 農林水産業協同組合	8711 農業協同組合（他に分類されないもの）	農業協同組合（信用事業又は共済事業と併せて他の大分類にわたる各種の事業を行うもの） ×信用農業協同組合連合会 [6322]；全国共済農業協同組合連合会 [6732]；農業共済組合 [6731]；農業共済組合連合会 [6731]	○	
		8712 漁業協同組合（他に分類されないもの）	漁業協同組合（信用事業又は共済事業と併せて他の大分類にわたる各種の事業を行うもの） ×漁業生産組合 [03、04]；信用漁業協同組合連合会 [6323]；全国共済水産業協同組合連合会 [6732]；漁業共済組合 [6731]；漁業共済組合連合会 [6731]	○	
		8713 水産加工業組合（他に分類されないもの）	水産加工業協同組合（信用事業又は共済事業と併せて他の大分類にわたる各種の事業を行うもの） ×信用水産加工業協同組合連合会 [6323]；共済水産業協同組合連合会 [6732]	○	
		8714 森林組合（他に分類されないもの）	森林組合（信用事業又は共済事業と併せて他の大分類にわたる各種の事業を行うもの） ×森林組合製材所 [1211]；生産森林組合 [0211]	○	
	872 事業協同組合（他に分類されないもの）	8721 事業協同組合（他に分類されないもの）	織物協同組合（信用事業又は共済事業と併せて他の大分類にわたる各種の事業を行うもの）；ニット工業協同組合（信用事業又は共済事業と併せて他の大分類にわたる各種の事業を行うもの）；青果物商業協同組合（信用事業又は共済事業と併せて他の大分類にわたる各種の事業を行うもの） ×軽車両工業協同組合リム工場 [3191]；木製品工業協同組合製材所 [1211]	○	

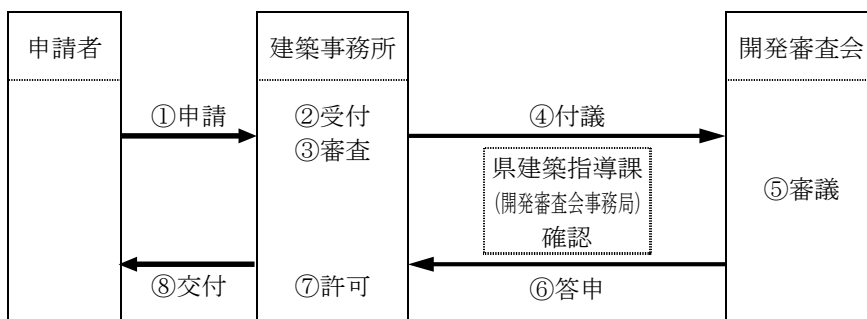
大分類R－サービス業（他に分類されないもの）

中分類	小分類	細分類	事例（×：別の細分類に該当する事例）	法第34条第1号該当	備考
89 自動車整備業	891 自動車整備業	8911 自動車一般整備業	自動車修理業；オートバイ整備修理業	○	自動車整備士道路運送車両法の認証工場（主として小型自動車及び軽自動車の整備）
		8919 その他の自動車整備業	自動車車体修理業；自動車車体整備業；自動車再塗装業；自動車溶接業（自動車修理のためのもの）；自動車電装品整備業；自動車蓄電池修理業；自動車タイヤ修理業；自動車タイヤ整備業；自動車ブレーキ修理業；自動車部品整備業；自動車エンジン修理業；自動車再生業；自動車エンジン再生業；自動車工場（自動車・自動車エンジンの再生を主とするもの）；自動車清掃業；自動車洗車業；自動車ガラス修理業；自動車フィルム施工業	×	
90 機械等修理業（別掲を除く）	901 機械修理業（電気機械器具を除く）	9011 一般機械修理業（建設・鉱山機械を除く）	機械修理業；内燃機関修理業；航空機整備業；ミシン修理業；光学機械修理業；映写機修理業；ガーデントラクタ修理業；フォークリフト整備業；ポイラー・圧力容器整備業 ×各種機械部品製造修理業 [2599]；船舶修理業 [313]；鉄道車両改造修理業（自家用を除く） [3121]；鉄道業の鉄道車両修理工場 [4209、4211]；航空機オーバーホール業 [3141]；建設機械整備業 [9012]；	×	

中分類	小分類	細分類	事例（×：別の細分類に該当する事例）	法第34条第1号該当	備考
			鉱山機械整備業 [9012]；電気機械器具修理業 [9021] 農業用トラクタ修理業；	○	農機具の修理
		9012 建設・鉱山機械整備業	建設用トラクタ整備業；掘削機械整備業；建設用クレーン整備業；整地機械整備業；基礎工事用機械整備業×農業用トラクタ修理業 [9011]；ガーデントラクタ修理業 [9011]	×	
	902 電気機械器具修理業	9021 電気機械器具修理業	ラジオ修理業；テレビ修理業；電気冷蔵庫修理業；変圧器修理業 ×家庭用電気機械器具小売修理業 [5931]	○	
	903 表具業	9031 表具業	表装業；経師業；びょうぶ張業；ふすま張業；障子張業	×	
	909 その他の修理業	9091 家具修理業	いす修理業 ×家具小売修理業 [6011]	×	
		9092 時計修理業	電気時計修理業 ×時計小売修理業 [6082]	×	
		9093 履物修理業	靴修理業；革靴修理業；ゴム靴修理業；スック靴修理業；げた修理業 ×靴小売修理業 [5741]；げた小売修理業 [5742]	○	
		9094 かじ業	手工鍛造業；農業用器具修理業（手工鍛造によるもの） ×鍛鋼製造業 [2255]；鍛工品製造業 [2254]；非鉄金属鍛造品製造業 [2355]；くわ・すき製造業 [2426]；装てい（蹄）業 [0134]	○	
		9099 他に分類されない修理業	金物修理業；楽器修理業；ピアノ調律・修正業；オルガン調律・修正業；三味線修理業；三味線・太鼓張替業；くら・馬具修理業；かばん・袋物修理業；洋傘修理業；装身具修理業；のこぎり目立業；研ぎ屋；はさみ・包丁研ぎ業；ゴム製品修理業（自動車タイヤ、ゴム靴の修理を除く）；メタリコン修理業；眼鏡修理業；計量器修理業；畳裏返し業 ×自動車タイヤ修理業 [8919]；履物修理業 [9093]；楽器小売修理業 [6073]；かばん・袋物小売修理業 [5791]；自転車小売修理業 [5921]	×	
			たる・おけ修理業；自転車修理業；自転車タイヤ修理業	○	

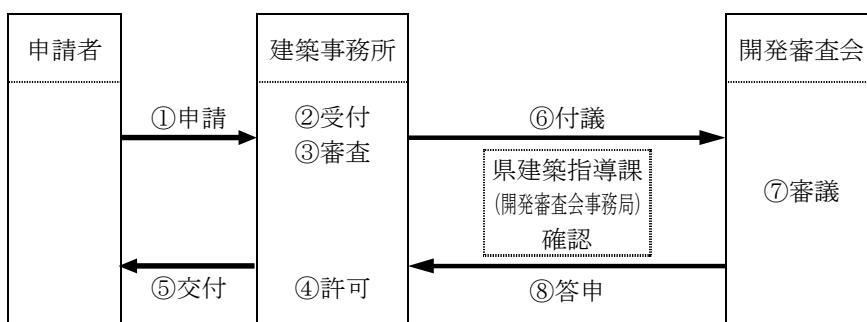
## 法第34条第14号の手續フロー

### (1) 審査会付議の場合

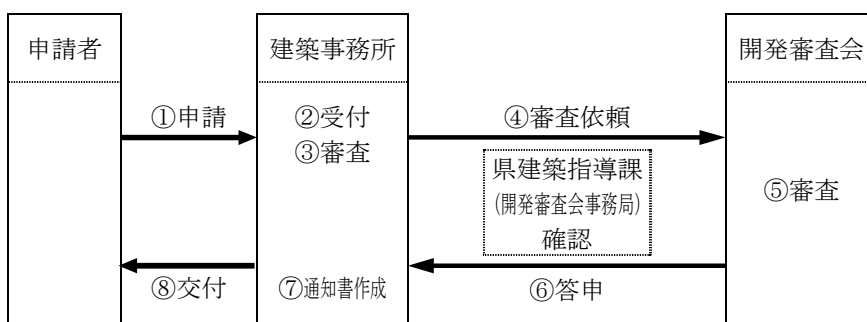


注) 事前審査を要する場合は、あらかじめ(3)の手續を行っておく必要があります。

### (2) 審査会報告(審査会包括承認基準に合致)の場合



### (3) 事前審査の場合



注) 事前相談、補正指示、不許可処分等は除いて記載しています。  
令第36条第1項第3号ホ案件も同様となります。