

速度取締り指針

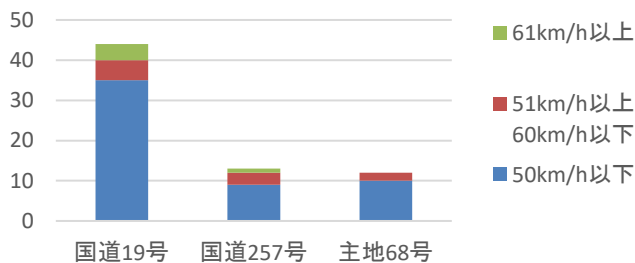
恵那警察署の速度取締り重点

重点路線	重点時間帯	区域	規制速度
国道19号	12:00~16:00	武並町～ 長島町中野地区	50km/h

- ★ 重点以外の路線、時間帯、区域でも、速度取締りを実施することもあります。
- ★ 生活道路・通学路でも速度取締りを実施します。

恵那警察署管内における人身事故発生状況

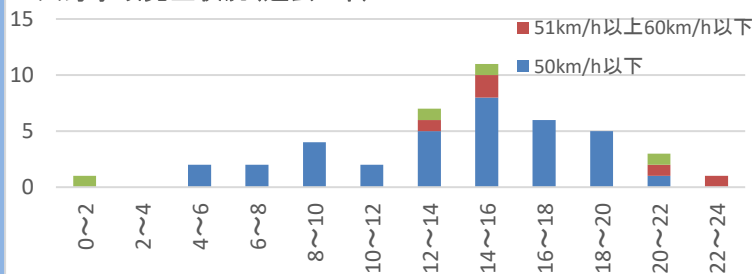
主な路線別・事故直前速度別
人身事故発生状況(過去3年)



▼ 主な路線別に過去3年の交通事故発生状況を比較すると、国道19号での発生が最も多く、次いで主地68号、国道257号において発生しています。

▼ 例年、国道19号に発生が集中しており、国道19号沿線では、武並町から長島町正家地区に集中して発生しています。

国道19号における時間帯別・事故直前速度別
人身事故発生状況(過去3年)



▼ 過去3年の国道19号における時間帯別・事故直前速度別人身事故発生状況を分析すると、

12~16時の時間帯に高速度での事故が発生しています。

～令和7年の交通事故発生状況～

- 恵那警察署管内では死亡事故が1件発生し、恵那ICに通じる主地66号で発生しています。
- 令和7年中に発生した人身事故の7割強が幹線道路で発生しており、約2割が国道19号において発生しています。

その他の交通指導取締り要点

速度取締りのほか、飲酒運転、無免許運転の取締りも重点的に行っています。
恵那署管内は交差点での人身交通事故も多く発生しているため、歩行者妨害違反や交差点関連違反(信号無視・一時不停止)の取締りを強化します。
死亡事故発生路線においても、随時、速度取締りを実施します。