

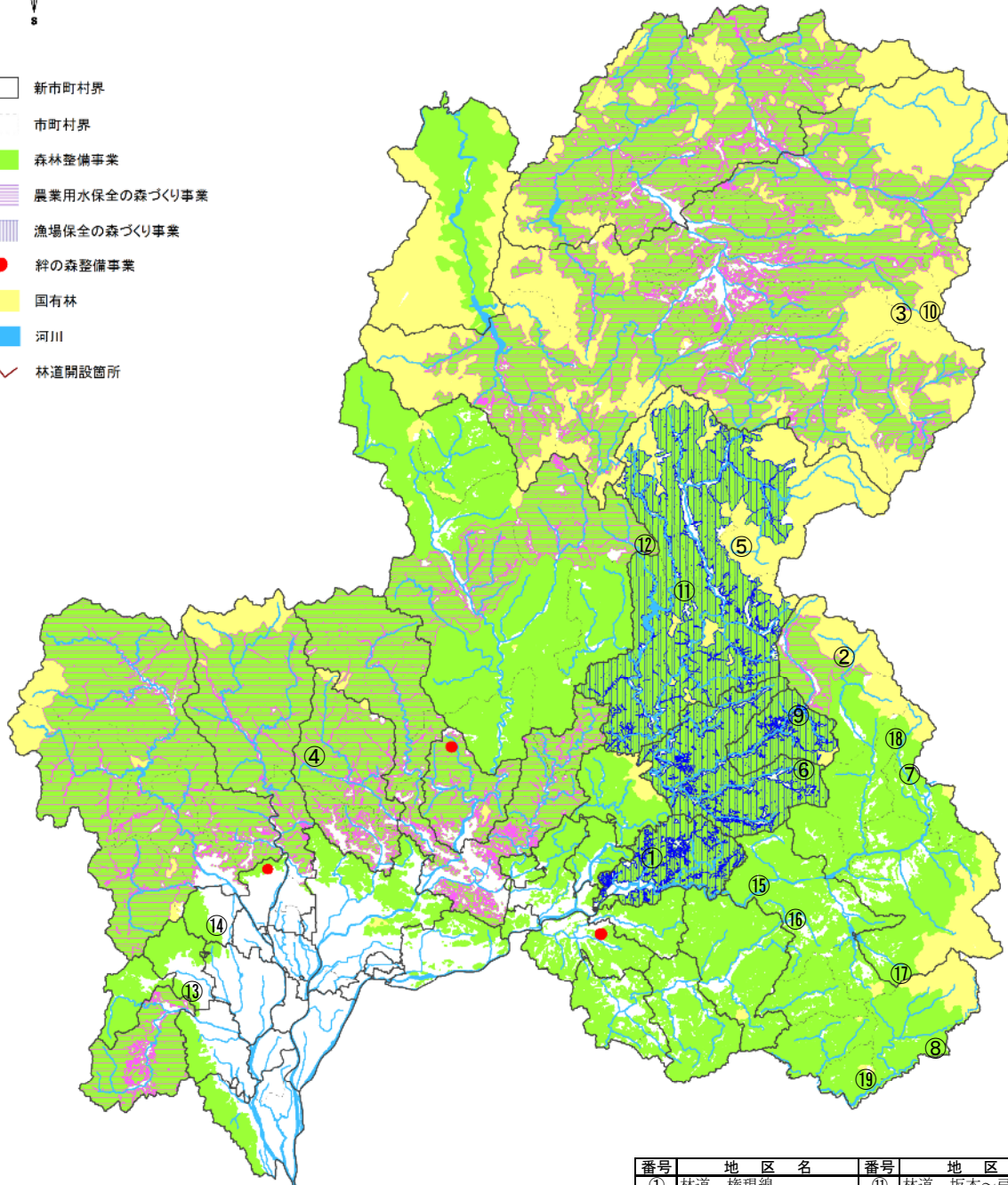
②関連事業

事業名			事業実施主体	関係市町村	事業期間内の事業内容 (工種及び数量)	工期	計画期間内の総事業費	備考
事業型	事業箇所名 (地区名)							
森林環境保全整備事業	—	岐阜県内	市町村、森林組合等	岐阜県内	森林整備 4,610ha	H23～H24	2,572,125	森林環境保全直接支援事業
地域自主戦略交付金	—	林道 権現線	八百津町	八百津町	林道開設 L=444m	H23～H24	60,160	森林環境保全整備事業(育成林整備事業)(林道開設)
	—	林道 木曾越線	中津川市	中津川市	林道開設 L=368m	H23～H24	96,370	森林環境保全整備事業(育成林整備事業)(林道開設)
	—	林道 駄吉線	高山市	高山市	林道舗装 L=175m	H23～H24	18,845	森林居住環境整備事業(フォレストコミュニティ)(林道舗装)
	—	林道 伊自良～根尾線	岐阜県	山県市・本巣市	林道開設 L=449m	H23～H24	61,950	森林居住環境整備事業(フォレストコミュニティ)(林道開設)
	—	林道 下呂～萩原線	岐阜県	下呂市	林道開設 L=99m	H23～H24	108,359	森林居住環境整備事業(フォレストコミュニティ)(林道開設)
	—	林道 加茂東線	岐阜県	白川町・東白川村	林道開設 L=41m	H23～H24	70,408	森林居住環境整備事業(フォレストコミュニティ)(林道開設)
	—	林道 恵北東線	岐阜県	中津川市	林道開設 L=512m	H23～H24	214,035	森林居住環境整備事業(フォレストコミュニティ)(林道開設)
	—	林道 三森山線	岐阜県	中津川市・恵那市	林道開設 L=571m	H23～H24	136,271	森林居住環境整備事業(フォレストコミュニティ)(林道開設)
	—	林道 尾城山線	岐阜県	中津川市・白川町 東白川村	林道開設 L=472m	H23～H24	150,629	森林居住環境整備事業(フォレストコミュニティ)(林道開設)
	—	林道 駄吉線	高山市	高山市	林道改良 L=166m	H23～H24	19,362	森林居住環境整備事業(フォレストコミュニティ)(林道改良)
	—	林道 坂本～弓掛線	岐阜県	下呂市	林道開設 L=134m	H23～H24	25,830	森林環境保全整備事業(育成林整備事業)(林道開設)
	—	林道 八幡・高山線	郡上市	郡上市	林道改良 L=127m	H23～H24	20,040	森林環境保全整備事業(林道改良事業)
	—	林道 明神線	垂井町	垂井町	林道開設 L=187m	H23～H24	100,240	森林環境保全整備事業(育成林整備事業)(林道開設)
	—	林道 池田山平成線	池田町	池田町	林道開設 L=139m	H23～H24	78,142	森林環境保全整備事業(育成林整備事業)(林道開設)
	—	林道 大沢線	恵那市	恵那市	林道開設 L=351m	H23～H24	118,480	森林環境保全整備事業(育成林整備事業)(林道開設)
	—	林道 白坂線	恵那市	恵那市	林道改良 L=299m	H23～H24	31,189	森林環境保全整備事業(林道改良事業)
	—	林道 春日・久瀬線	岐阜県	揖斐川町	林道開設 L=75m	H23～H24	94,422	森林居住環境整備事業(山のみちの整備)(林道開設)
	—	林道 宮・高山線	岐阜県	高山市	林道開設 L=150m	H23～H24	112,947	森林居住環境整備事業(山のみちの整備)(林道開設)
	—	林道 関ヶ原線	岐阜県	関ヶ原町	林道開設 L=167m	H23～H24	75,889	森林居住環境整備事業(山のみちの整備)(林道開設)
合計 (全体事業費)							4,165,693	

農山漁村地域整備計画 (森林整備事業関連)



- 新市町村界
- 市町村界
- 森林整備事業
- 農業用水保全の森づくり事業
- 漁場保全の森づくり事業
- 絆の森整備事業
- 国有林
- 河川
- 林道開設箇所



岐阜県

番号	地区名	番号	地区名
①	林道 権現線	⑪	林道 坂本～弓掛線
②	林道 木曾越線	⑫	林道 八幡・高山線
③	林道 駄吉線	⑬	林道 明神線
④	林道 伊自良～根尾線	⑭	林道 池田山平成
⑤	林道 下呂～萩原線	⑮	林道 大沢線
⑥	林道 加茂東線	⑯	林道 白坂線
⑦	林道 恵北東線	⑰	林道 不動～丸山線
⑧	林道 三森山線	⑱	林道 下小路線
⑨	林道 尾城山線	⑲	林道 追沢線
⑩	林道 駄吉線		