

令和7年度 建設工事等に伴う事故発生件数(建設4部)について

R7.12末現在

1. 月別事故発生状況 斜数字: 死亡事故発生月

年度	4月	5月	6月	7月	8月	9月	10月	11月	12月	1月	2月	3月	合計
R2年度	4	4	2	3	10	1	0	5	1	4	8	4	46
R3年度	5	6	9	5	6	3	6	2	5	7	3	7	64
R4年度	4	4	6	3	5	1	5	2	4	7	2	1	44
R5年度	4	4	5	12	7	8	4	6	10	4	6	1	71
R6年度	3	1	1	5	7	8	6	6	7	5	9	4	62
R7年度	4	3	2	5	8	4	9	4	4				43

R2-R6 平均	4.0	3.8	4.6	5.6	7.0	4.2	4.2	4.2	5.4	5.4	5.6	3.4	57.4
----------	-----	-----	-----	-----	-----	-----	-----	-----	-----	-----	-----	-----	------

【県土・都市部】	3	3	1	4	5	4	8	2	2	0	0	0	32
(事故種別)													
業者人身	2	3		2	3	2	1	2	1				16
業者物損							1						1
公衆人身													0
公衆物損	1		1	2	2	2	6		1				15
(原因別)													
(墜落・転落)	1	1			2								4
(建設機械)						1	3						4
(立木処理)													0
(交通事故)													0
(架空線)													0
(埋設物)			1	1	1	1	2						6
(転倒)		1											1
(草刈・除草)				1	2	1	2						6
(飛来物・落下物)	1			2			1						4
(工具・資材)	1					1		2	2				6
(挟み込み)		1											1
(火災)													0
(流出)													0
(その他)													0

【農政・林政部】	1	0	1	1	3	0	1	2	2	0	0	0	11
(事故種別)													
業者人身	1		1	1	2			2	1				8
業者物損					1		1						2
公衆人身													0
公衆物損									1				1
(原因別)													
(墜落・転落)			1	1	1								3
(建設機械)					1		1	1	1				4
(立木処理)													0
(交通事故)													0
(架空線)													0
(埋設物)													0
(転倒)													0
(草刈・除草)													0
(飛来物・落下物)	1												1
(工具・資材)					1				1				2
(挟み込み)													0
(火災)													0
(流出)													0
(その他)								1					1

2. 月別事故発生状況(累計) および 年間事故発生率

年度	4月	5月	6月	7月	8月	9月	10月	11月	12月	1月	2月	3月	発生率
R2年度	4	8	10	13	23	24	24	29	30	34	42	46	1.4%
R3年度	5	11	20	25	31	34	40	42	47	54	57	61	1.3%
R4年度	4	8	14	17	22	23	28	30	34	41	43	44	1.8%
R5年度	4	8	13	25	32	40	44	50	60	64	70	71	2.4%
R6年度	3	4	5	10	17	25	31	37	44	49	58	62	2.2%
R7年度	4	7	9	14	22	26	35	39	43				

※事故発生率は当該年度に稼働していた工事件数を基に算出

3. 事故発生状況内訳表

(1)発生形態別 (うち死亡事故数)

項目	R2	R3	R4	R5	R6	R7
墜落・転落	9	8	5	6	3	7
建設機械	4 (2)	10	2	11	6	8
立木処理	0	5	4	0	2	0
交通事故	6	5	3	6	3	0
架空線	9	6	5	9	16	0
埋設物	5	10	6	7	3	6
転倒	5	4	3	6	5	1
草刈・除草	0	2	5	11	4	6
飛来物・落下物	3	4	3	1	4	5
工具・資材	3	4	3	7	4	8
挟み込み	1	4	1	4	7	1 (1)
火災	1	1	1	0	0	0
流出	0	1	1	0	3	0
その他	0	0	2	3	2	1
計	46 (2)	64	44	71	62	43

(2)土木事務所発注分(本庁・建築含む)

項目	R2	R3	R4	R5	R6	R7
発生件数	35	51	33	54	49	32
事故発生率	1.1 %	1.2 %	1.7 %	1.4 %	2.1 %	1.4 %

(3)農林事務所発注分

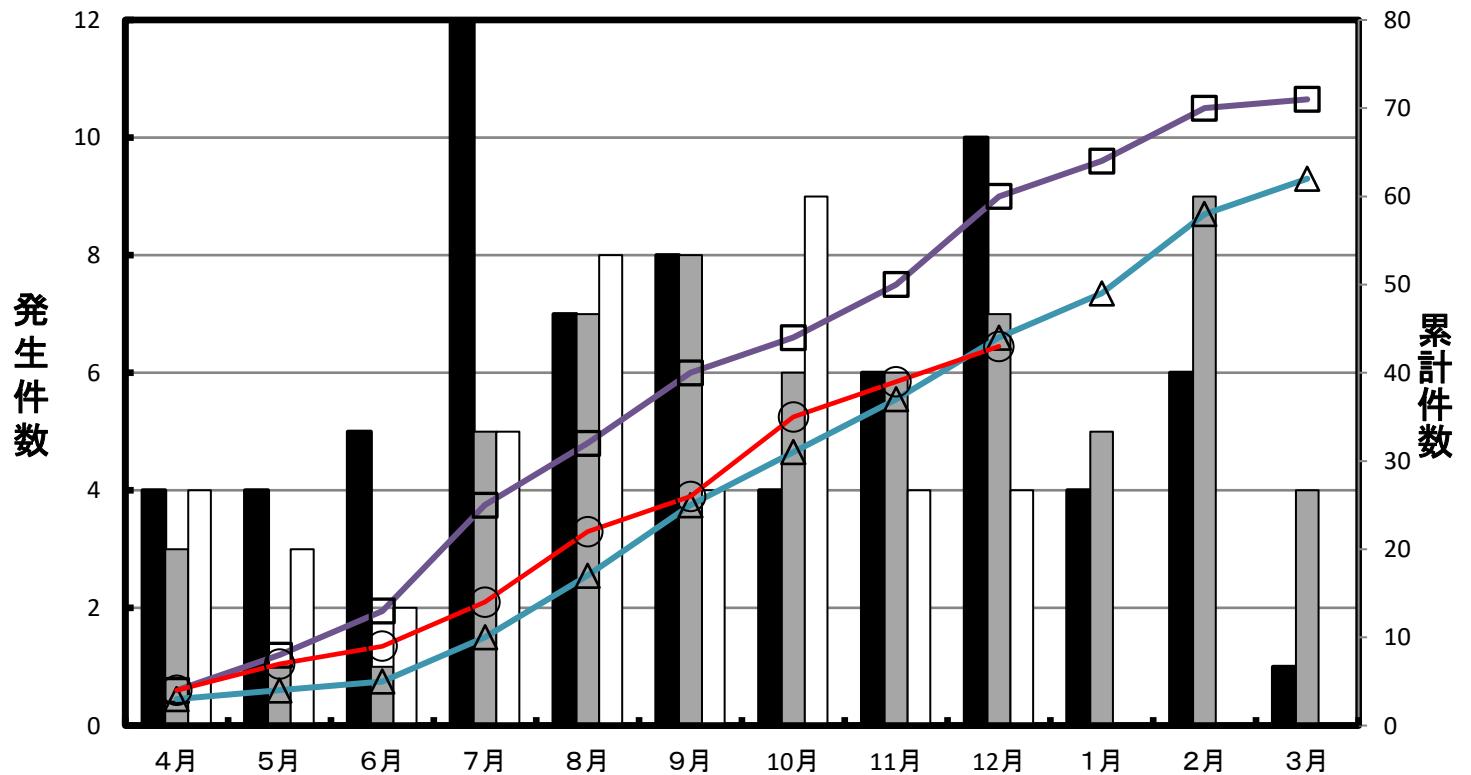
項目	R2	R3	R4	R5	R6	R7
発生件数	11	13	11	17	13	11
事故発生率	1.4 %	1.6 %	2.0 %	1.8 %	2.2 %	1.9 %

(4)公衆災害

項目	R2	R3	R4	R5	R6	R7
総事故発生件数	46	64	44	71	62	43
内 公衆災害	24	26	22	40	40	16
(公衆災害の占める割合)	52.2 %	40.6 %	50.0 %	56.3 %	64.5 %	37.2 %

R7件数	人身	物損	合計
全体	24	19	43
内 建設業者関係	24	3	27
内 公衆災害	0	16	16

## 令和7年度 建設工事等に伴う事故発生件数(建設4部)



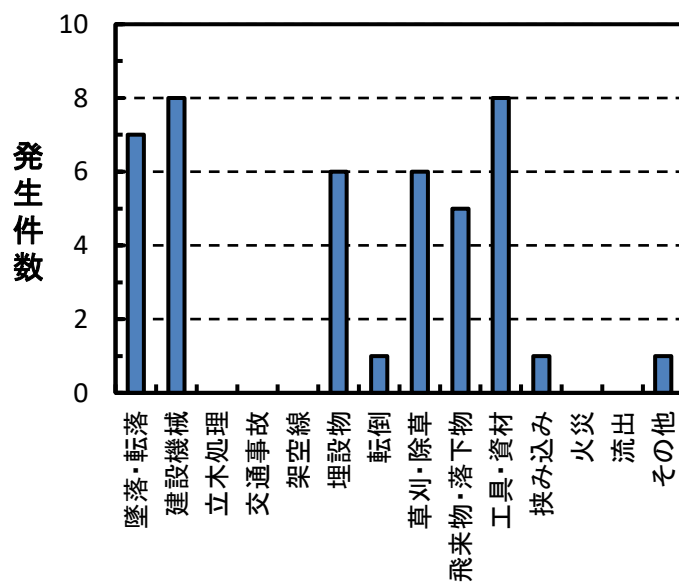
### ■発生件数

年度		4月	5月	6月	7月	8月	9月	10月	11月	12月	1月	2月	3月
令和5年度		4	4	5	12	7	8	4	6	10	4	6	1
令和6年度		3	1	1	5	7	8	6	6	7	5	9	4
令和7年度		4	3	2	5	8	4	9	4	4			

### ■累計件数

年度		4月	5月	6月	7月	8月	9月	10月	11月	12月	1月	2月	3月
令和5年度		4	8	13	25	32	40	44	50	60	64	70	71
令和6年度		3	4	5	10	17	25	31	37	44	49	58	62
令和7年度		4	7	9	14	22	26	35	39	43			

### R7年度 形態別事故発生件数



### R7年度 公衆災害発生内訳

