

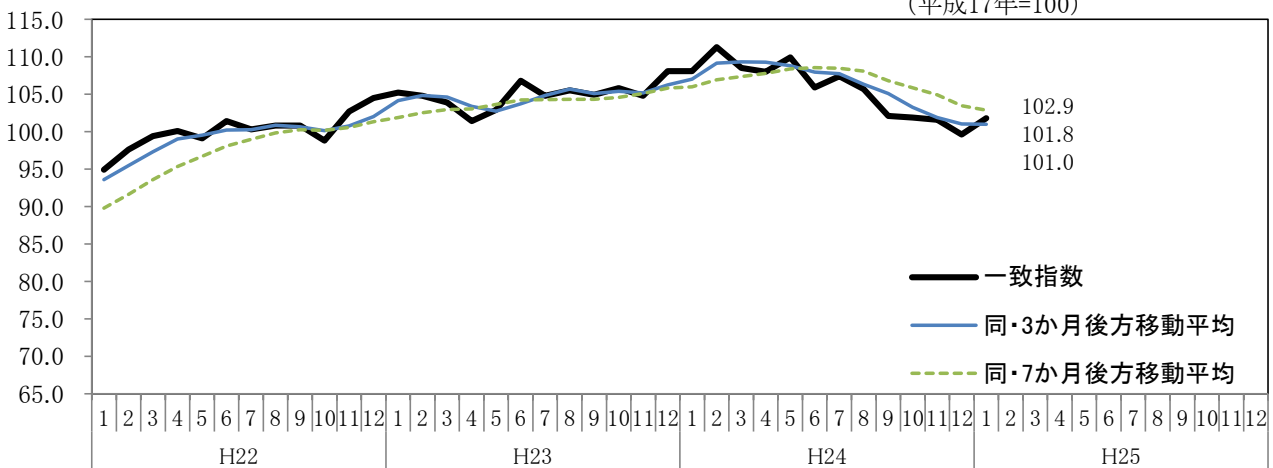
主な経済指標の動き

平成25年4月19日
岐阜県総合企画部統計課

平成25年4月17日時点で公表されている、国、岐阜県の主要な経済指標を収集し、別添のとおり一覧表に取りまとめた。主な経済指標の動きは以下のとおりである。

- (1) 平成25年1月における景気動向指数(CI一致指数)は、悪化を示している。
- (2) 生産は、2か月ぶりに上昇した。
- (3) 個人消費のうち、新車販売台数および軽自動車販売台数の合計は、6か月連続で前年を下回った。
- (4) 消費者物価指数の総合は、2か月連続で前年同月を下回った。
- (5) 雇用は、厳しい状況が続いている。

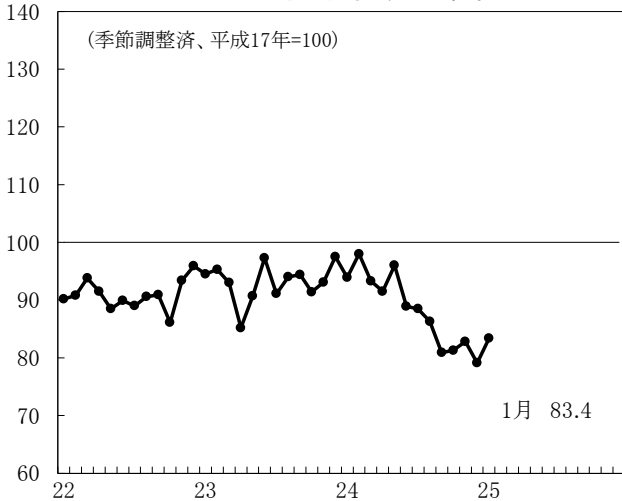
(1) 景気動向指数(CI一致指数)



県統計課「岐阜県景気動向指数」

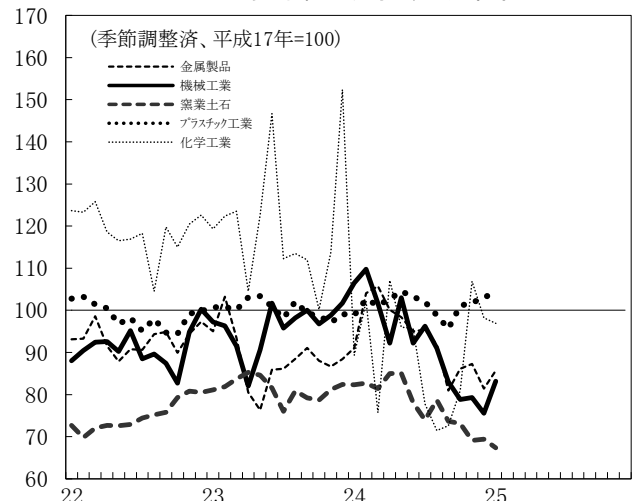
(2) 生産

鉱工業生産指数(岐阜県)



県統計課「岐阜県鉱工業指数」 (年)

主要業種生産指数(岐阜県)



県統計課「岐阜県主要業種生産指数」 (年)

(前月比:%)

主要業種	24年9月	10月	11月	12月	25年1月
鉱工業生産指数	▲ 6.3	0.5	1.8	▲ 4.5	5.4
金属製品	▲ 11.8	6.3	1.4	▲ 6.8	5.3
機械工業	▲ 8.8	▲ 5.1	0.6	▲ 4.7	10.1
一般機械工業	▲ 4.1	7.5	▲ 0.8	▲ 11.5	9.3
電子部品・デバイス工業	▲ 9.9	▲ 5.9	9.0	▲ 0.6	▲ 14.5
輸送機械工業	▲ 15.7	▲ 8.5	5.0	0.4	23.7
窯業・土石製品工業	▲ 6.4	▲ 0.8	▲ 5.5	0.4	▲ 2.9
プラスチック製品工業	▲ 3.2	5.8	0.7	1.3	1.1
化学工業	1.5	11.6	32.0	▲ 8.1	▲ 1.3

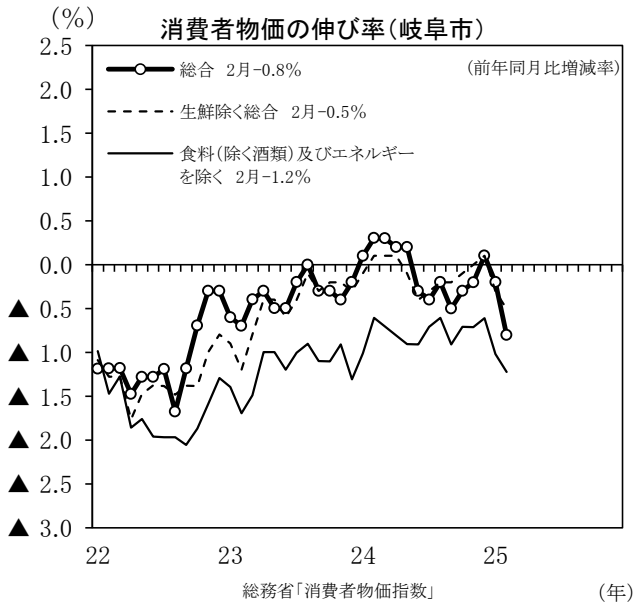
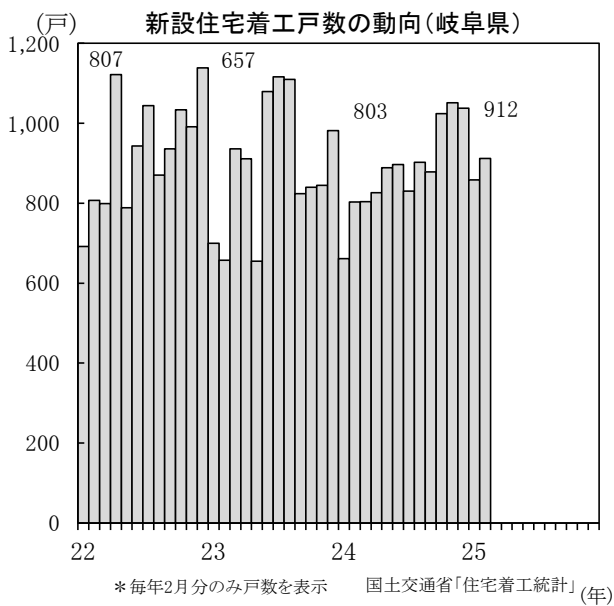
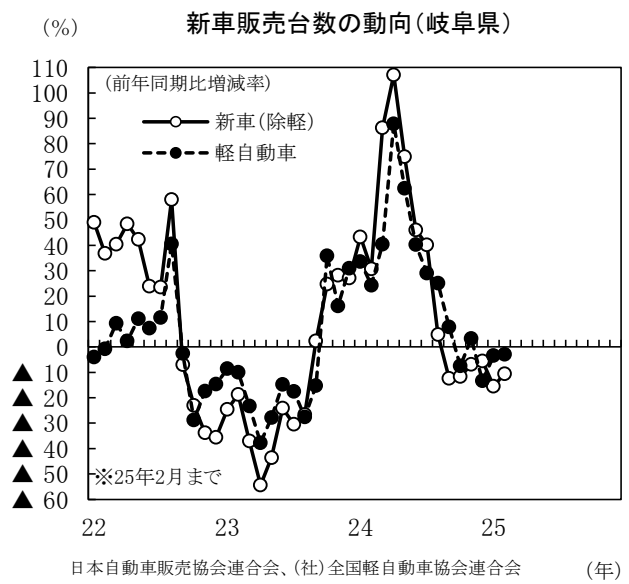
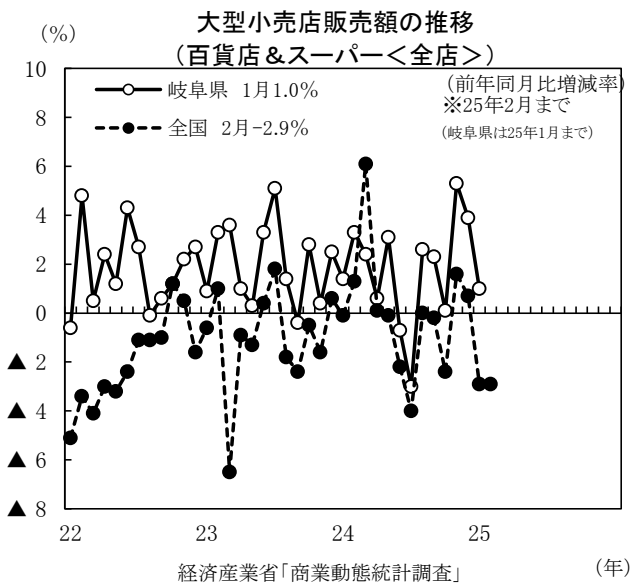
(3) 個人消費

(前年同月比:%)

	24年10月	11月	12月	25年1月	2月
大型小売店販売額(全店)	0.1	5.3	3.9	1.0	-
新車販売台数(軽自動車を除く)	▲ 11.7	▲ 6.8	▲ 5.5	▲ 15.5	▲ 10.6
軽自動車販売台数	▲ 7.5	3.3	▲ 13.3	▲ 3.4	▲ 2.9
自動車合計	▲ 10.2	▲ 3.2	▲ 8.6	▲ 10.9	▲ 7.6
新設住宅着工戸数	21.9	24.4	5.7	29.8	13.6

(4) 物価(消費者物価指数:岐阜市)

	24年10月	11月	12月	25年1月	2月
総合指数	99.5	99.0	99.4	99.3	98.9
前月比(%)	0.1	▲ 0.5	0.4	▲ 0.1	▲ 0.4
前年同月比(%)	▲ 0.3	▲ 0.2	0.1	▲ 0.2	▲ 0.8



(5) 雇用

	24年10月	11月	12月	25年1月	2月
新規求人倍率(倍)	1.41	1.41	1.42	1.55	1.47
有効求人倍率(倍)	0.96	0.96	0.97	0.99	0.97
雇用保険受給者実人員 ※	2.8	0.8	2.2	12.3	5.8
完全失業率(モデル推計値)(%)	3.1	3.1	3.1	—	—
現金給与総額(調査産業計・30人以上事業所) ※	1.8	▲ 3.8	▲ 3.8	▲ 2.5	—
総実労働時間(製造業・30人以上事業所) ※	▲ 3.0	▲ 0.5	▲ 5.8	▲ 1.1	—
所定外労働時間(製造業・30人以上事業所) ※	▲ 3.7	▲ 1.5	▲ 0.7	0.7	—

※は前年同月比(%)

