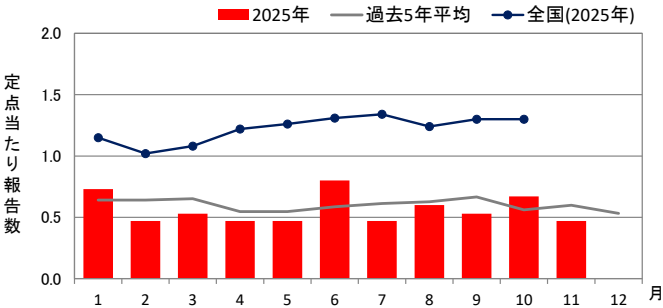


◆ 性器クラミジア感染症

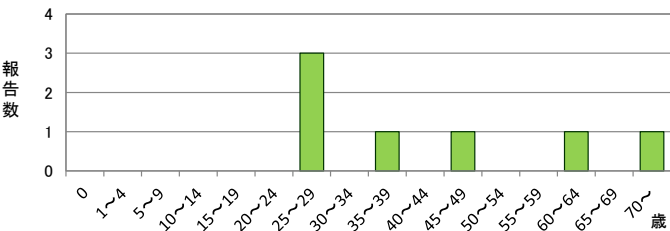
<男性>

報告数	県全体	保健所別							
		岐阜市	岐阜	西濃	関	可茂	東濃	恵那	飛騨
9月	8	4	3	-	-	1	-	-	-
10月	10	3	3	1	-	2	1	-	-
11月	7	2	2	2	-	-	1	-	-
推移				↑					

月推移



年齢階級別報告数 (11月)

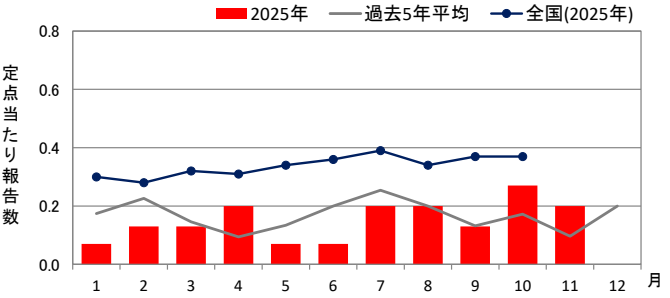


◆ 性器ヘルペスウイルス感染症

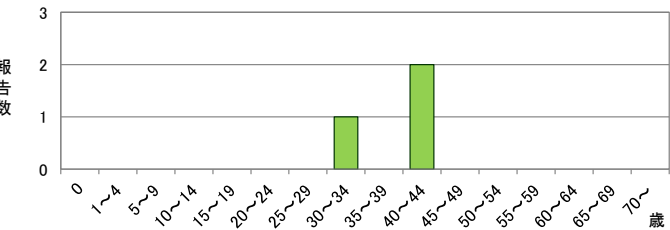
<男性>

報告数	県全体	保健所別							
		岐阜市	岐阜	西濃	関	可茂	東濃	恵那	飛騨
9月	2	1	1	-	-	-	-	-	-
10月	4	1	3	-	-	-	-	-	-
11月	3	-	3	-	-	-	-	-	-
推移									

月推移



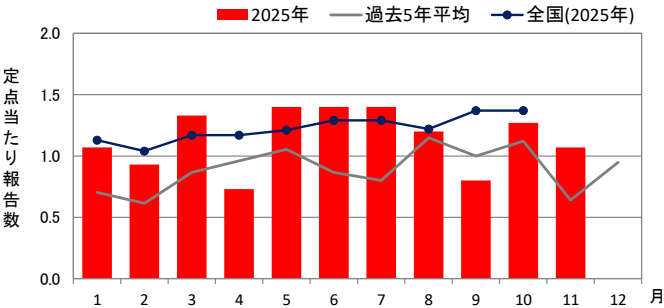
年齢階級別報告数 (11月)



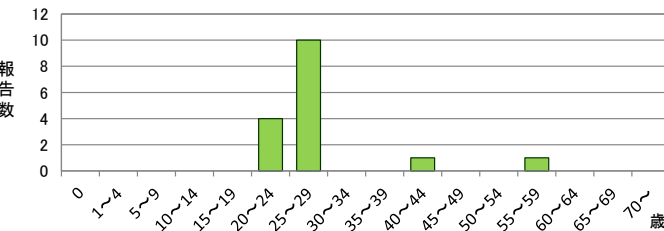
<女性>

報告数	県全体	保健所別							
		岐阜市	岐阜	西濃	関	可茂	東濃	恵那	飛騨
9月	12	8	-	2	-	-	2	-	-
10月	19	8	-	4	-	2	4	-	1
11月	16	6	1	5	2	-	2	-	-
推移			↑	↑	↑				

月推移



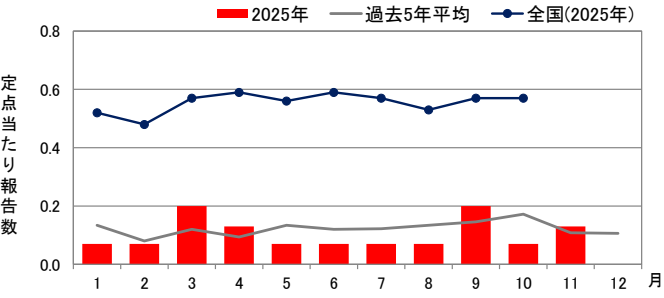
年齢階級別報告数 (11月)



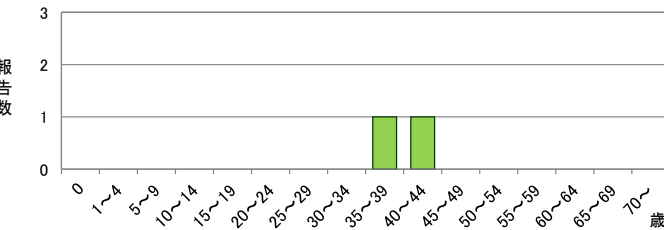
<女性>

報告数	県全体	保健所別							
		岐阜市	岐阜	西濃	関	可茂	東濃	恵那	飛騨
9月	3	1	1	-	-	-	1	-	-
10月	1	-	1	-	-	-	-	-	-
11月	2	-	-	-	1	-	1	-	-
推移	↑				↑		↑		

月推移



年齢階級別報告数 (11月)



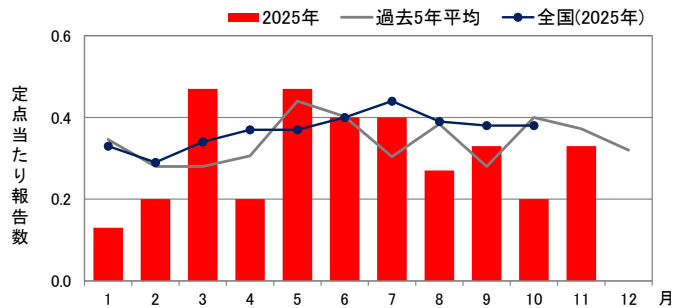
◆ 尖圭コンジローマ

<男性>

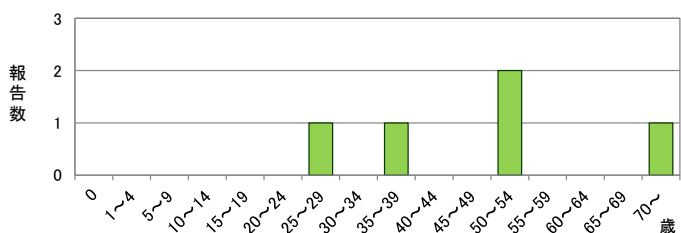
報告数

	県全体	保健所別							
		岐阜市	岐阜	西濃	関	可茂	東濃	恵那	飛騨
9月	5	1	2	1	-	-	-	-	1
10月	3	1	2	-	-	-	-	-	-
11月	5	2	2	1	-	-	-	-	-
推移	👉	👈		👈					

月推移



年齢階級別報告数 (11月)



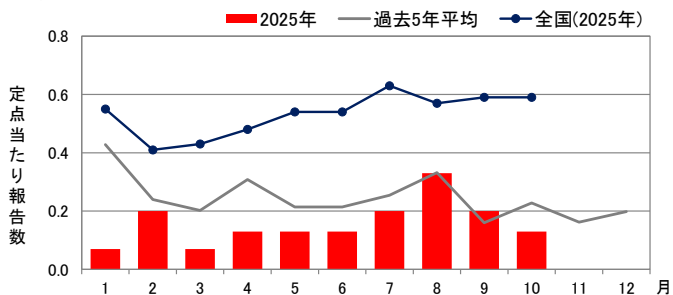
◆ 淋菌感染症

<男性>

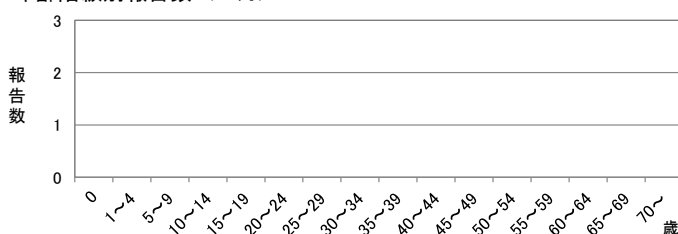
報告数

	県全体	保健所別							
		岐阜市	岐阜	西濃	関	可茂	東濃	恵那	飛騨
9月	3	2	-	-	-	1	-	-	-
10月	2	-	-	2	-	-	-	-	-
11月	-	-	-	-	-	-	-	-	-
推移									

月推移



年齢階級別報告数 (11月)

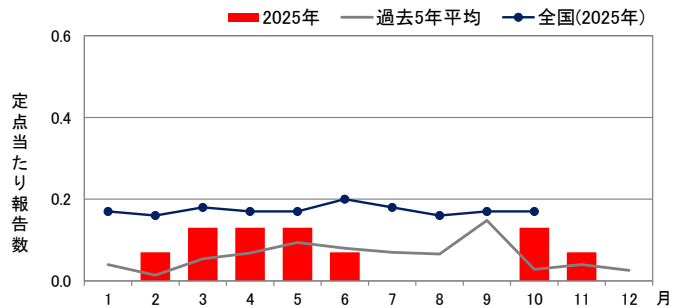


<女性>

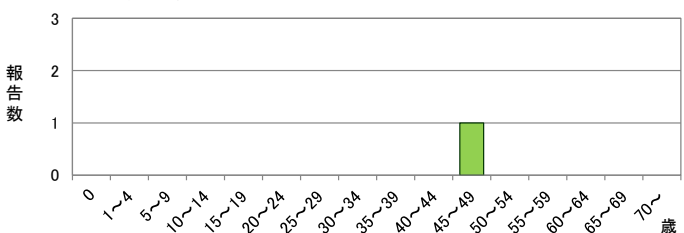
報告数

	県全体	保健所別							
		岐阜市	岐阜	西濃	関	可茂	東濃	恵那	飛騨
9月	-	-	-	-	-	-	-	-	-
10月	2	-	-	-	-	-	1	-	1
11月	1	-	-	-	-	-	1	-	-
推移									

月推移



年齢階級別報告数 (11月)

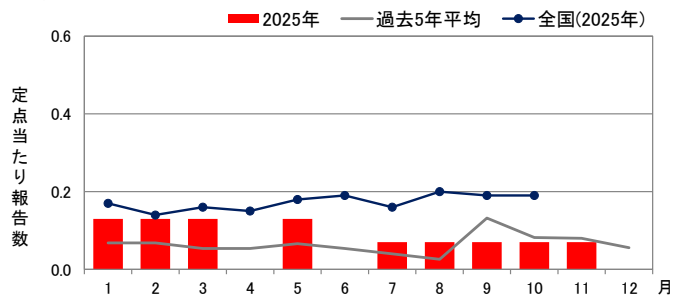


<女性>

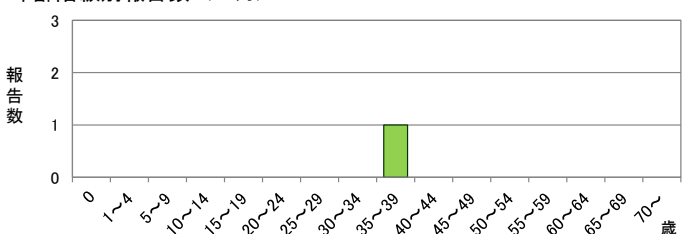
報告数

	県全体	保健所別							
		岐阜市	岐阜	西濃	関	可茂	東濃	恵那	飛騨
9月	1	-	-	-	-	1	-	-	-
10月	1	-	-	-	-	-	1	-	-
11月	1	-	-	-	-	1	-	-	-
推移						👈			

月推移



年齢階級別報告数 (11月)

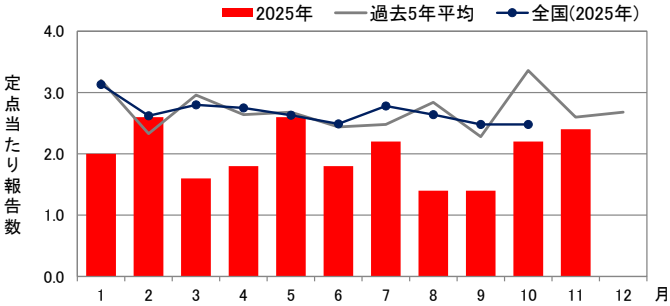


◆ メチシリン耐性黄色ブドウ球菌感染症

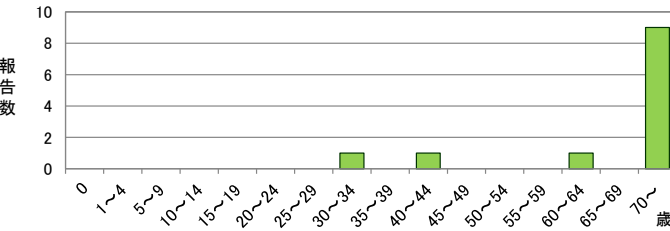
報告数

	県全体	医療圏別				
		岐阜	西濃	中濃	東濃	飛騨
9月	7	1	1	3	1	1
10月	11	2	3	1	2	3
11月	12	2	-	3	4	-
推移	↗			↑	↑	

月推移



年齢階級別報告数 (11月)

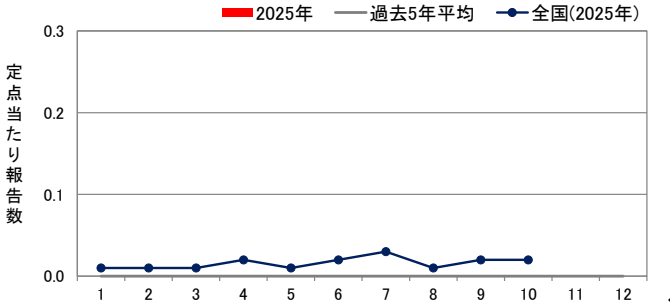


◆ 薬剤耐性緑膿菌感染症

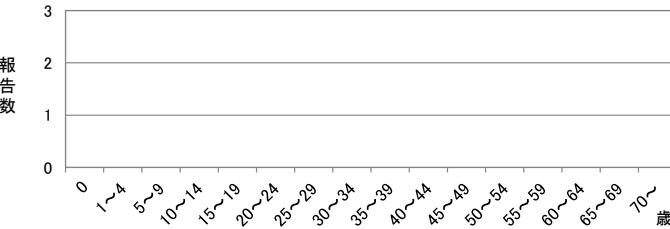
報告数

	県全体	医療圏別				
		岐阜	西濃	可茂	東濃	飛騨
9月	-	-	-	-	-	-
10月	-	-	-	-	-	-
11月	-	-	-	-	-	-
推移						

月推移



年齢階級別報告数 (11月)

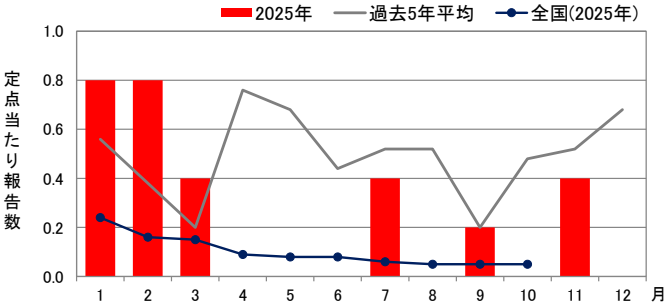


◆ ペニシリン耐性肺炎球菌感染症

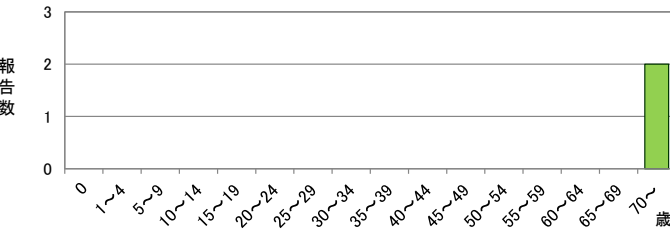
報告数

	県全体	医療圏別				
		岐阜	西濃	中濃	東濃	飛騨
9月	1	-	-	-	-	1
10月	-	-	-	-	-	-
11月	2	-	-	-	-	2
推移	↑					↑

月推移



年齢階級別報告数 (11月)



○ 定点数は下表のとおりです。

定点種別	県全体	保健所							
		岐阜市	岐阜	西濃	関	可茂	東濃	恵那	飛騨
STD	15	3	2	3	1	2	2	1	1

定点種別	県全体	医療圏				
		岐阜	西濃	中濃	東濃	飛騨
基幹	5	1	1	1	1	1

○ 各定点の報告対象疾患は下表のとおりです。

定点種別	報告対象疾患
STD	性器クラミジア感染症、性器ヘルペスウイルス感染症、尖圭コンジローマ、淋菌感染症
基幹	メチシリン耐性黄色ブドウ球菌感染症、ペニシリン耐性肺炎球菌感染症、薬剤耐性緑膿菌感染症

○ 報告数の表の推移の矢印は次のとおりです。

- ↑ 急増(前週と比べて2倍以上の増加)
- ↗ 増加(前週と比べて1~2倍の増加)