

## 用地名:関ヶ原事業用地

## 記載例

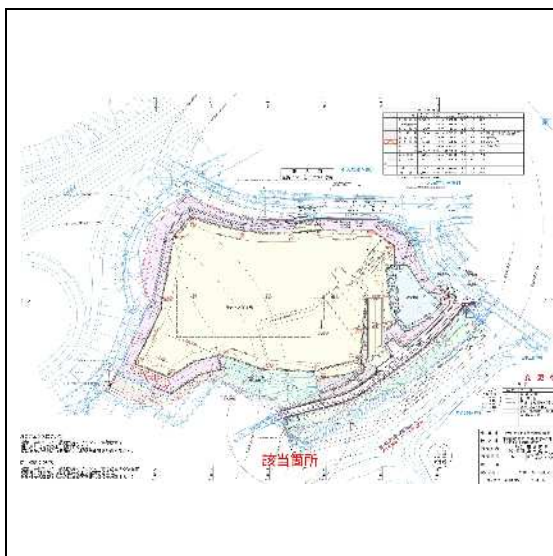
所 有 者	民間
所 在 地	岐阜県不破郡関ヶ原町大字関ヶ原字六反田
分 譲 区 画 数	1
分 譲 面 積	24,794㎡
平 場 面 積	22,715㎡
分 譲 価 格	15,326円/㎡
賃 料	
総 額	380,000,000円
価 格 関 連 備 考	
分 譲 時 期	
水	上水道1区画あたり200 t/日
公 共 下 水 道	無
排 水 方 法	要企業内処理
電 力	中部電力との協議
ガ ス	プロパンガス
都 市 計 画 決 定 状 況	非線引き都市計画区域(用途地域指定あり)
用 途 指 定	工業地域
建 ぺ い 率 / 容 積 率	建ぺい率60%/容積率200%
地 域 指 定	工業地域
市 町 村 の 優 遇 措 置 (業 種 指 定 の 有 ・ 無)	固定資産税課税免除(業種指定有)
主 な 周 辺 企 業	㈱関ヶ原製作所、関ヶ原石材㈱ THK㈱岐阜工場
最 寄 り 主 要 道 路	国道365号
最 寄 り IC	関ヶ原ICより1km(2分)
最 寄 り 駅	JR東海道本線関ヶ原駅より1km(5分)
最 寄 り 空 港	中部国際空港セントレアより97Km(110分)
最 寄 り 港	四日市港より60Km(90分)
最 寄 り 新 幹 線	東海道新幹線米原駅より20Km(30分)
問 い 合 わ せ 先	関ヶ原町役場 地域振興課 TEL:0584-43-1111(代)
浸 水 想 定	・計画規模:なし ・想定最大規模:一部あり

## ■用地航空写真

※著作権上、使用に支障がなく、可能な限り最新の写真をご提供願います。



## ■区画分割図



## ■周辺地図

