

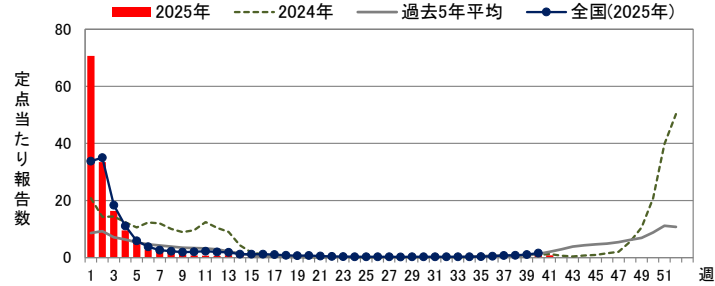
■ 定点把握対象疾患（週報告対象）

◆ インフルエンザ

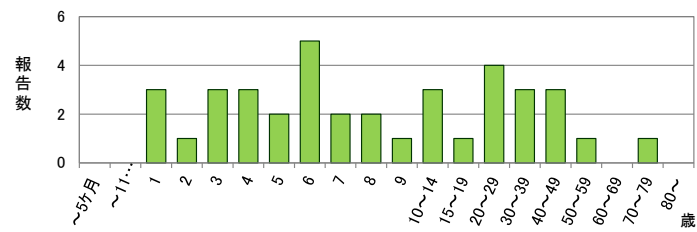
定点当たり報告数

	県全体	保健所別							
		岐阜市	岐阜	西濃	関	可茂	東濃	恵那	飛騨
39週	0.67	1.00	0.22	0.38	0.33	1.20	0.20	2.67	—
40週	1.07	1.89	0.33	0.50	0.33	4.20	—	—	0.67
41週	0.84	0.44	1.11	—	1.00	4.00	—	—	0.33
推移			↑		↑				

週推移



年齢階級別報告数（第41週）

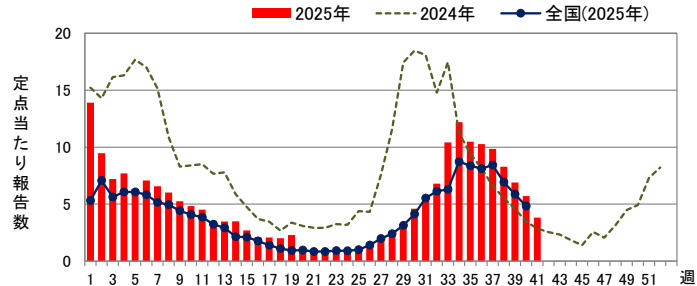


◆ 新型コロナウイルス感染症

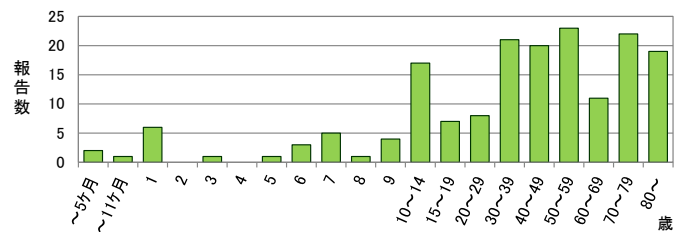
定点当たり報告数

	県全体	保健所別							
		岐阜市	岐阜	西濃	関	可茂	東濃	恵那	飛騨
39週	6.89	5.11	8.78	7.63	8.33	5.00	4.80	11.67	5.00
40週	5.71	2.78	7.89	6.75	5.00	8.20	2.00	8.33	5.33
41週	3.82	3.11	4.56	4.13	3.67	6.40	1.60	3.67	2.67
推移		↗							

週推移



年齢階級別報告数（第41週）

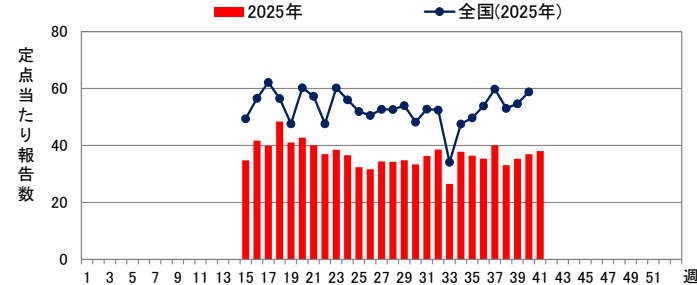


◆ 急性呼吸器感染症（ARI）

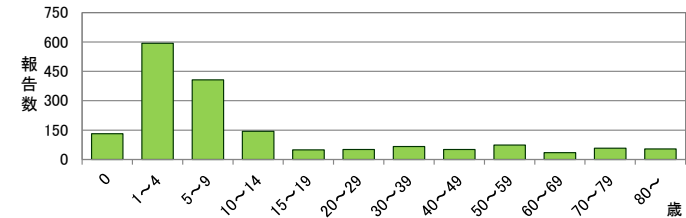
定点当たり報告数

	県全体	保健所別							
		岐阜市	岐阜	西濃	関	可茂	東濃	恵那	飛騨
39週	35.33	21.22	38.78	42.00	16.67	77.40	7.80	30.33	49.00
40週	36.98	28.00	40.00	37.50	18.33	66.20	15.40	34.00	62.33
41週	38.09	24.33	38.00	41.63	16.00	82.80	15.60	35.00	58.33
推移	↗			↗		↗	↗	↗	

週推移



年齢階級別報告数（第41週）

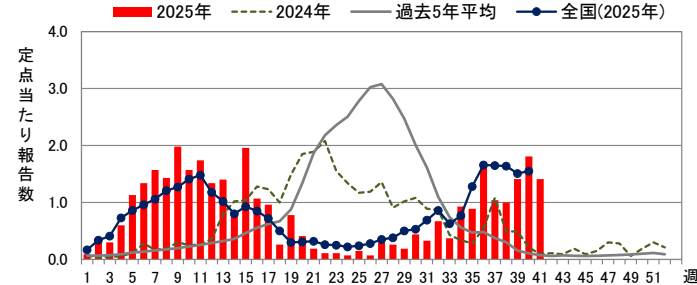


◆ RSウイルス感染症

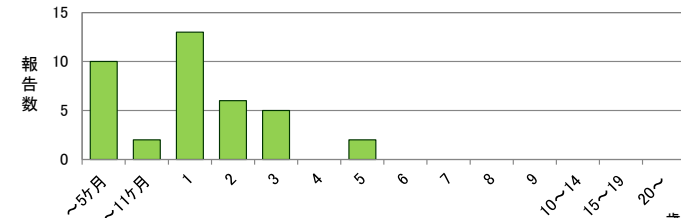
定点当たり報告数

	県全体	保健所別							
		岐阜市	岐阜	西濃	関	可茂	東濃	恵那	飛騨
39週	1.41	0.80	3.00	1.40	1.00	2.00	0.67	0.50	0.50
40週	1.81	0.40	3.80	2.00	1.50	3.33	0.67	—	1.50
41週	1.41	0.60	1.40	1.00	1.00	2.33	1.00	0.50	5.00
推移		↗					↗	↑	↑

週推移



年齢階級別報告数（第41週）



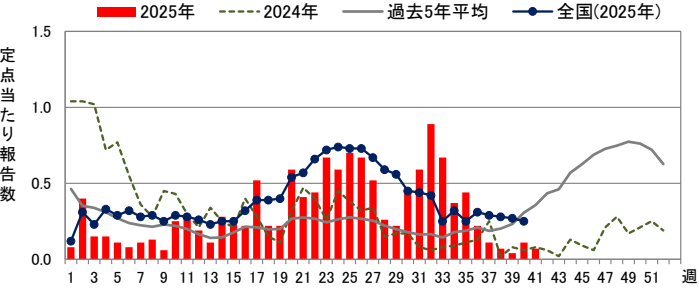
※RSウイルス感染症の診断・届出に必要なRSウイルス抗原検査の保険適用の対象は、入院患者、乳児（1歳未満）、パピズマブ適用患者に限られています。

◆ 咽頭結膜熱

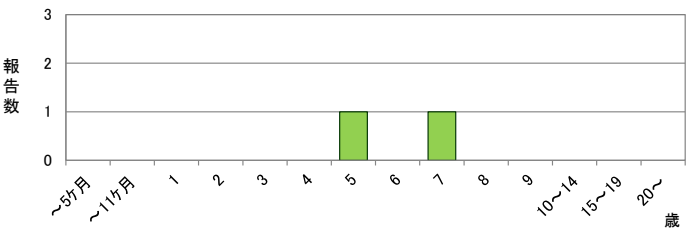
定点当たり報告数

	県全体	保健所別							
		岐阜市	岐阜	西濃	関	可茂	東濃	恵那	飛騨
39週	0.04	-	-	-	-	-	0.33	-	-
40週	0.11	-	0.60	-	-	-	-	-	-
41週	0.07	-	0.40	-	-	-	-	-	-
推移									

週推移



年齢階級別報告数（第41週）

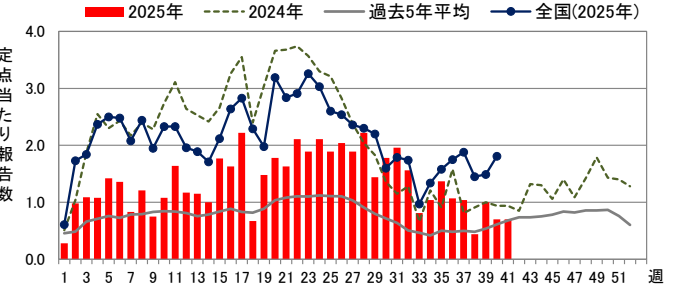


◆ A群溶血性レンサ球菌咽頭炎

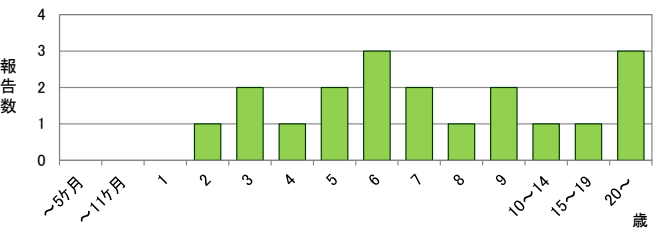
定点当たり報告数

	県全体	保健所別							
		岐阜市	岐阜	西濃	関	可茂	東濃	恵那	飛騨
39週	1.00	0.20	2.60	0.60	-	1.33	-	0.50	2.50
40週	0.70	-	1.80	0.40	0.50	1.00	0.33	1.00	0.50
41週	0.70	-	1.20	-	0.50	3.33	0.33	0.50	-
推移									

週推移



年齢階級別報告数（第41週）

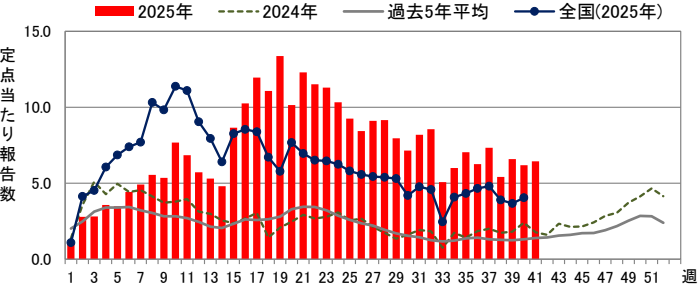


◆ 感染性胃腸炎

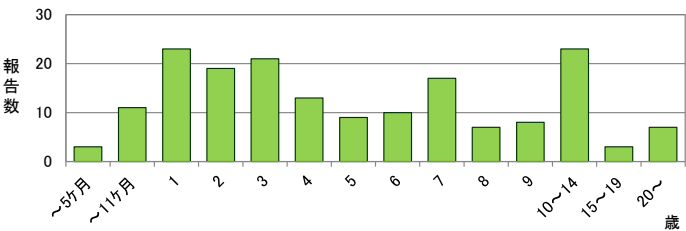
定点当たり報告数

	県全体	保健所別							
		岐阜市	岐阜	西濃	関	可茂	東濃	恵那	飛騨
39週	6.59	2.20	2.40	7.20	-	31.67	1.33	2.00	8.00
40週	6.19	5.80	2.20	7.40	-	21.67	-	6.50	6.00
41週	6.44	2.00	3.40	5.20	-	30.00	-	6.00	9.50
推移									

週推移



年齢階級別報告数（第41週）

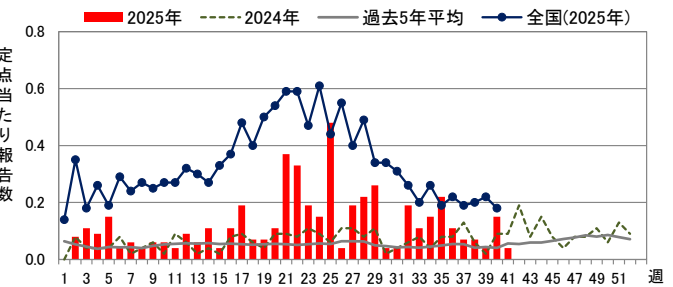


◆ 水痘

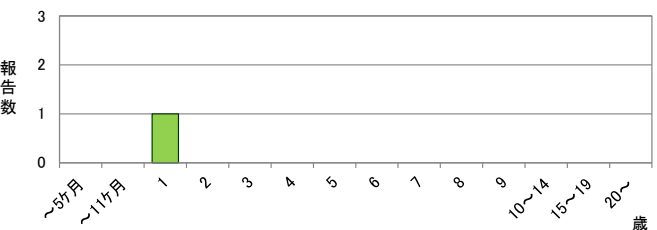
定点当たり報告数

	県全体	保健所別							
		岐阜市	岐阜	西濃	関	可茂	東濃	恵那	飛騨
39週	0.04	-	-	-	-	-	-	0.50	-
40週	0.15	-	0.40	-	-	0.33	-	0.50	-
41週	0.04	-	-	-	-	0.33	-	-	-
推移									

週推移



年齢階級別報告数（第41週）

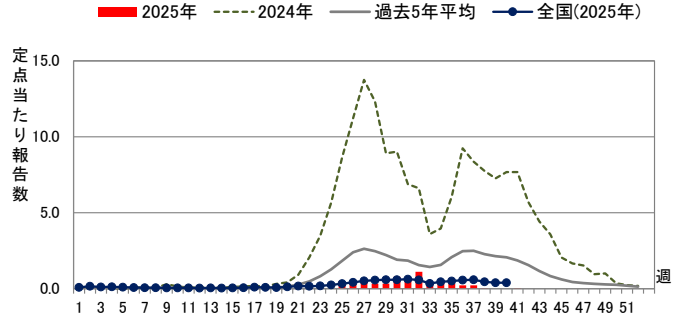


◆ 手足口病

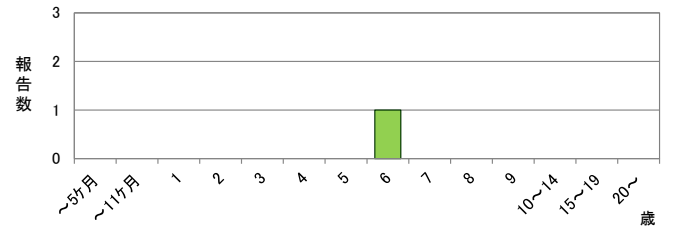
定点当たり報告数

	県全体	保健所別							
		岐阜市	岐阜	西濃	関	可茂	東濃	恵那	飛騨
39週	-	-	-	-	-	-	-	-	-
40週	-	-	-	-	-	-	-	-	-
41週	0.04	-	-	-	-	-	-	-	0.50
推移	↑								↑

週推移



年齢階級別報告数 (第41週)

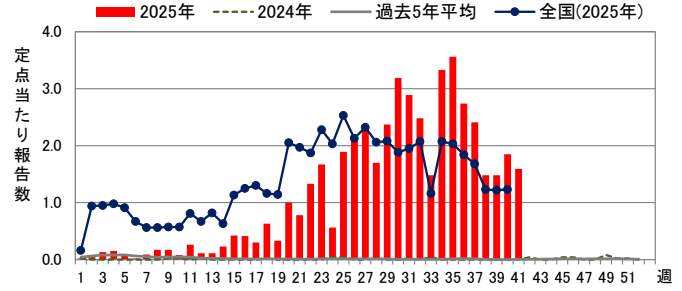


◆ 伝染性紅斑

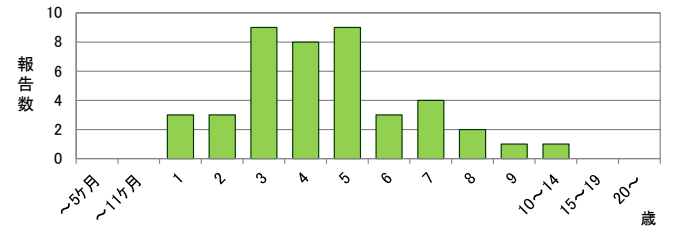
定点当たり報告数

	県全体	保健所別							
		岐阜市	岐阜	西濃	関	可茂	東濃	恵那	飛騨
39週	1.48	0.40	2.00	1.80	1.50	3.33	-	0.50	2.50
40週	1.85	1.40	1.80	1.20	0.50	4.33	0.33	1.00	5.50
41週	1.59	0.60	1.60	1.40	0.50	2.67	-	2.00	6.00
推移				↗				↑	↗

週推移



年齢階級別報告数 (第41週)

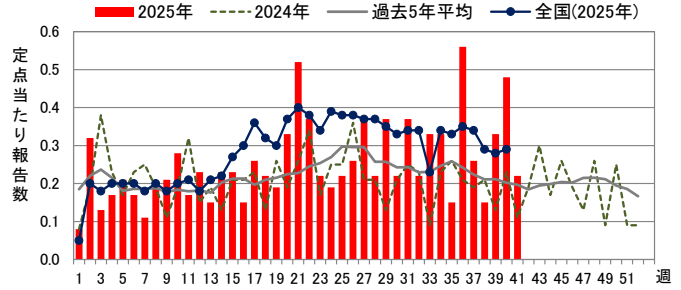


◆ 突発性発しん

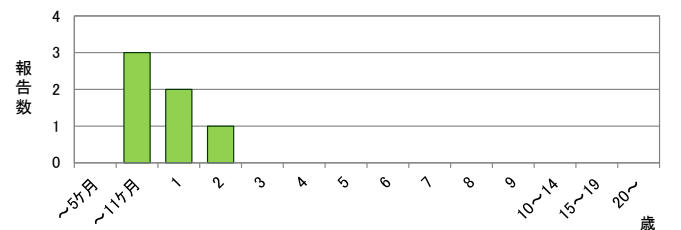
定点当たり報告数

	県全体	保健所別							
		岐阜市	岐阜	西濃	関	可茂	東濃	恵那	飛騨
39週	0.33	-	0.60	-	-	1.00	-	1.00	0.50
40週	0.48	0.60	0.60	0.40	-	0.67	-	0.50	1.00
41週	0.22	0.20	0.20	0.40	-	0.67	-	-	-
推移									

週推移



年齢階級別報告数 (第41週)

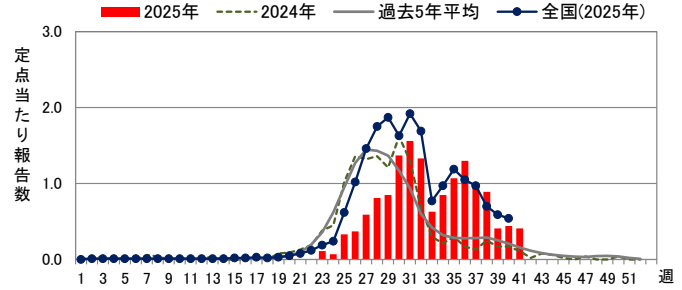


◆ ヘルパンギーナ

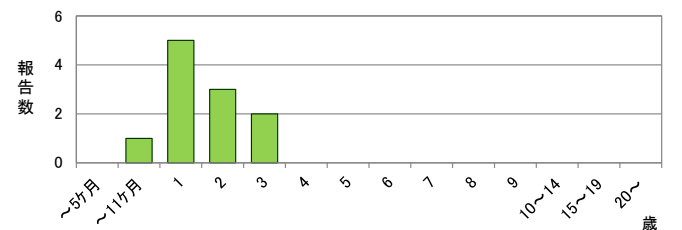
定点当たり報告数

	県全体	保健所別							
		岐阜市	岐阜	西濃	関	可茂	東濃	恵那	飛騨
39週	0.41	0.20	0.80	0.60	-	-	-	-	1.50
40週	0.44	0.20	1.20	0.60	-	0.33	-	-	0.50
41週	0.41	0.60	1.00	0.40	-	-	0.33	-	-
推移		↑					↑		

週推移



年齢階級別報告数 (第41週)

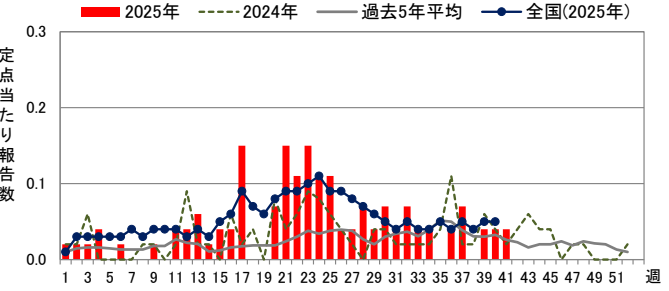


◆ 流行性耳下腺炎

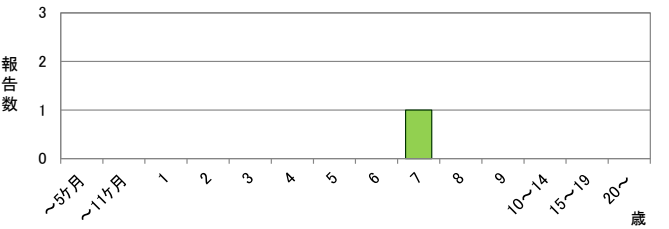
定点当たり報告数

	県全体	保健所別							
		岐阜市	岐阜	西濃	関	可茂	東濃	恵那	飛騨
39週	0.04	-	0.20	-	-	-	-	-	-
40週	0.04	-	-	-	-	0.33	-	-	-
41週	0.04	-	-	0.20	-	-	-	-	-
推移				↑					

週推移



年齢階級別報告数 (第41週)

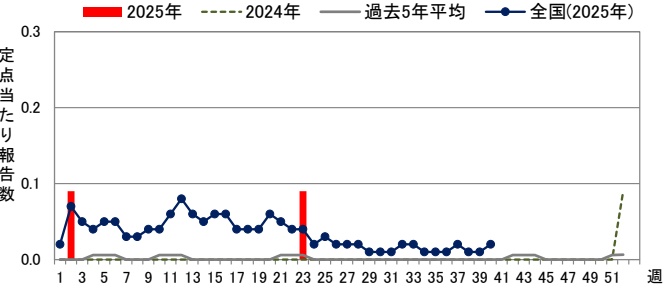


◆ 急性出血性結膜炎

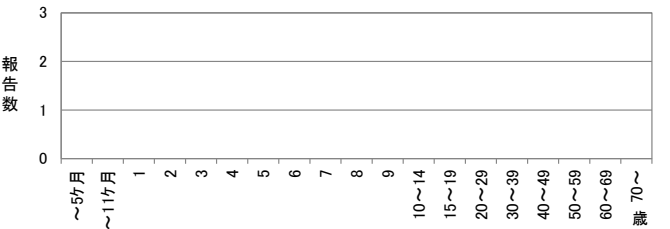
定点当たり報告数

	県全体	保健所別							
		岐阜市	岐阜	西濃	関	可茂	東濃	恵那	飛騨
39週	-	-	-	-	/	-	-	-	-
40週	-	-	-	-	/	-	-	-	-
41週	-	-	-	-	/	-	-	-	-
推移					/				

週推移



年齢階級別報告数 (第41週)

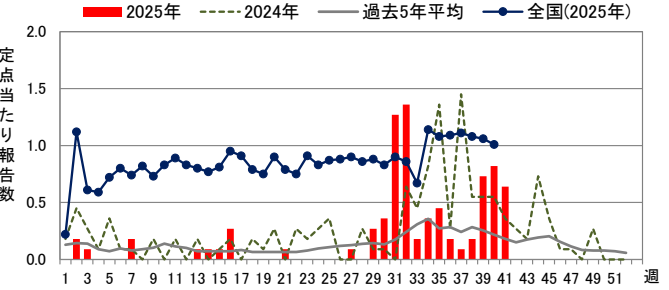


◆ 流行性角結膜炎

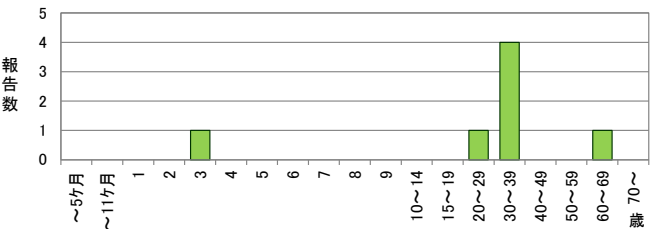
定点当たり報告数

	県全体	保健所別							
		岐阜市	岐阜	西濃	関	可茂	東濃	恵那	飛騨
39週	0.73	-	-	0.33	/	6.00	-	1.00	-
40週	0.82	0.50	-	1.33	/	4.00	-	-	-
41週	0.64	0.50	-	1.33	/	2.00	-	-	-
推移									

週推移



年齢階級別報告数 (第41週)

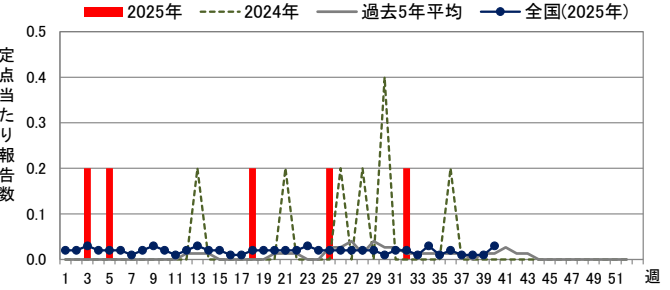


◆ 細菌性髄膜炎

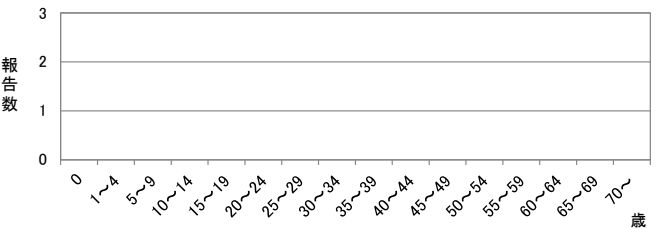
定点当たり報告数

	県全体	医療圏別				
		岐阜	西濃	中濃	東濃	飛騨
39週	-	-	-	-	-	-
40週	-	-	-	-	-	-
41週	-	-	-	-	-	-
推移						

週推移



年齢階級別報告数 (第41週)

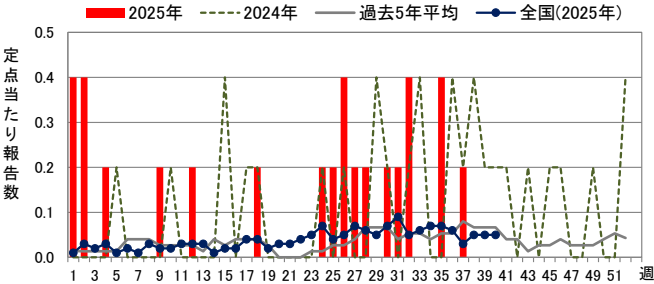


◆ 無菌性髄膜炎

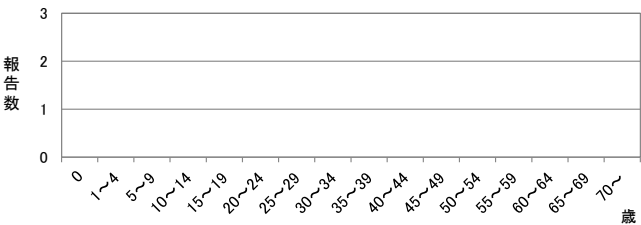
定点当たり報告数

	県全体	医療圏別				
		岐阜	西濃	中濃	東濃	飛騨
39週	-	-	-	-	-	-
40週	-	-	-	-	-	-
41週	-	-	-	-	-	-
推移						

週推移



年齢階級別報告数 (第41週)

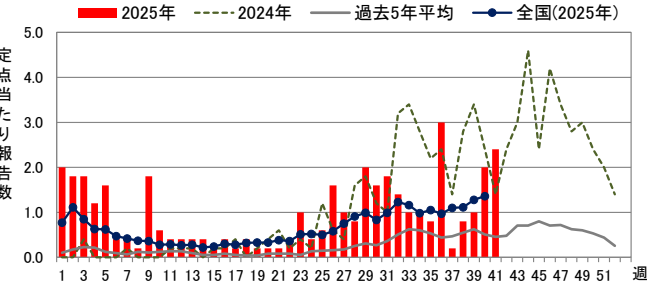


◆ マイコプラズマ肺炎

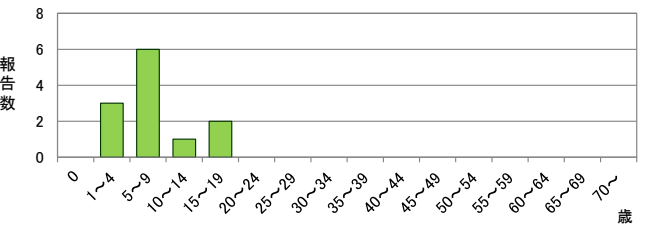
定点当たり報告数

	県全体	医療圏別				
		岐阜	西濃	中濃	東濃	飛騨
39週	1.00	-	5.00	-	-	-
40週	2.00	-	8.00	-	-	2.00
41週	2.40	-	4.00	1.00	3.00	4.00
推移	👉			👈	👈	👈

週推移



年齢階級別報告数 (第41週)

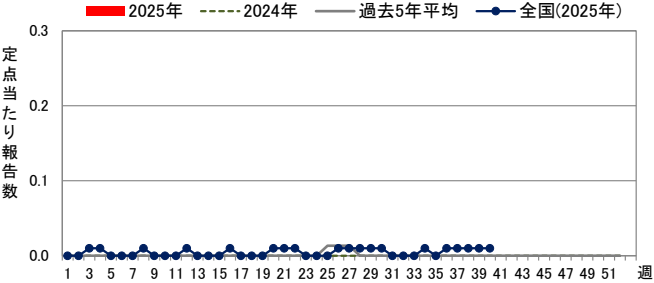


◆ クラミジア肺炎

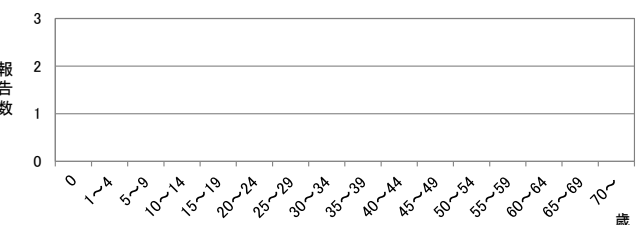
定点当たり報告数

	医療圏別	医療圏別				
	岐阜	岐阜	西濃	中濃	東濃	飛騨
39週	-	-	-	-	-	-
40週	-	-	-	-	-	-
41週	-	-	-	-	-	-
推移						

週推移



年齢階級別報告数 (第41週)

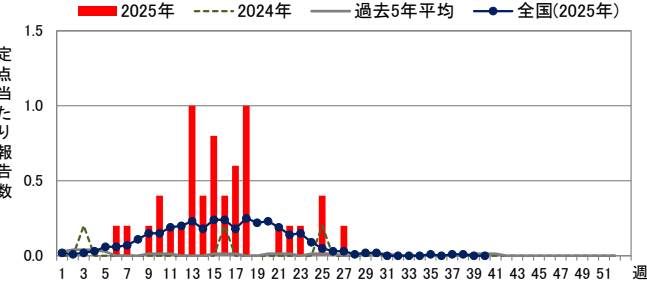


◆ 感染性胃腸炎(ロタウイルス)

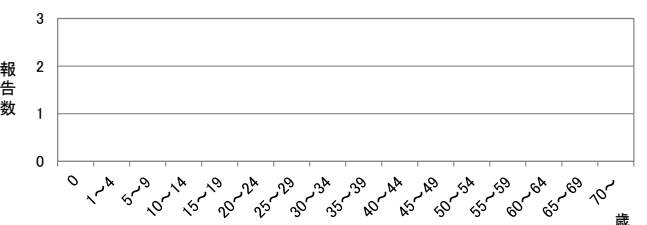
定点当たり報告数

	県全体	医療圏別				
		岐阜	西濃	中濃	東濃	飛騨
39週	-	-	-	-	-	-
40週	-	-	-	-	-	-
41週	-	-	-	-	-	-
推移						

週推移



年齢階級別報告数 (第41週)



定点把握対象疾患(週報告対象)について

・第15週から定点数、報告対象疾患を一部変更しています。

○ 定点数は下表のとおりです。

定点種別	県全体	保健所							
		岐阜市	岐阜	西濃	関	可茂	東濃	恵那	飛騨
小児科	27	5	5	5	2	3	3	2	2
ARI	45	9	9	8	3	5	5	3	3
眼科	11	2	2	3	－	1	1	1	1

定点種別	県全体	医療圏				
		岐阜	西濃	中濃	東濃	飛騨
基幹	5	1	1	1	1	1

○ 各定点の報告対象疾患は下表のとおりです。

定点種別	報告対象疾患
小児科	RSウイルス感染症、咽頭結膜熱、A群溶血性レンサ球菌咽頭炎、感染性胃腸炎、水痘、手足口病、伝染性紅斑、突発性発しん、ヘルパンギーナ、流行性耳下腺炎
ARI	インフルエンザ、新型コロナウイルス感染症、急性呼吸器感染症
眼科	急性出血性結膜炎、流行性角結膜炎
基幹	細菌性髄膜炎(髄膜炎菌、肺炎球菌、インフルエンザ菌によるものを除く)、無菌性髄膜炎、マイコプラズマ肺炎、クラミジア肺炎、感染性胃腸炎(ロタウイルスに限る)

○ 定点当たり報告数の表の色付け及び推移の矢印は次のとおりです。

	警報レベル		急増(前週と比べて2倍以上の増加)
	注意報レベル		増加(前週と比べて1～2倍の増加)

※ 警報レベル・注意報レベルは、国立感染症研究所が定めた基準を用いています。

警報レベルは大きな流行の発生または継続の可能性を、注意報レベルは流行前であれば今後の大きな流行の発生の可能性を、流行後であれば流行の継続の可能性を指します。

■ 全数把握対象疾患（一～五類感染症）

◆ 新規報告例（第41週診断分まで）

※以前の診断例が含まれることがあるため、第41週の報告数とは異なる場合があります。

分類	疾病名	報告数	患者情報
二類	結核	6	類型：患者2例（病型：肺結核1例、その他の結核1例）、無症状病原体保有者4例／ 年齢：40代2例、50代1例、70代1例、80代1例、90代1例／推定感染地域：国内5例、不明1例
四類	E型肝炎	1	年齢：60代／推定感染地域：国内
	日本紅斑熱	1	年齢：80代／推定感染地域：不明
	レジオネラ症	1	年齢：80代／病型：肺炎型
五類	劇症型溶血性レンサ球菌感染症	3	年齢：10歳未満1例、50代1例、70代1例
	後天性免疫不全症候群（HIV感染症を含む）	1	年齢：20代男性／病型：その他
	梅毒	1	年齢：20代男性／病型：無症候
	百日咳	11	年齢：10代5例、30代3例、40代2例、60代1例／ワクチン接種歴：有2例、不明9例

◆ 患者報告数（岐阜県、全国）

※診断週に基づき集計しています。

分類	疾病名	岐阜県				全国	
		40週	41週	2025年 累計	2024年 同期累計	40週	2025年累計 （1～40週）
一類 （7疾患）	報告なし	-	-	-	-	-	-
二類 （7疾患）	結核	3	6	231	236	228	10,842
三類 （5疾患）	コレラ	-	-	-	-	-	3
	細菌性赤痢	-	-	2	-	-	42
	腸管出血性大腸菌感染症	-	-	36	60	116	3,239
	腸チフス	-	-	-	-	1	25
	パラチフス	-	-	-	-	1	8
四類 （44疾患）	E型肝炎	-	1	11	3	12	448
	A型肝炎	-	-	1	3	4	109
	エキノコックス症	-	-	-	-	-	23
	エムボックス	-	-	-	-	1	6
	オウム病	-	-	-	-	-	9
	回帰熱	-	-	-	-	-	6
	コクシジオイデス症	-	-	-	-	-	6
	重症熱性血小板減少症候群（SFTS）	-	-	1	-	4	169
	ダニ媒介脳炎	-	-	-	-	-	2
	チクングニア熱	-	-	3	4	-	107
	つつが虫病	-	-	3	3	5	130
	日本紅斑熱	-	1	4	-	27	506
	ブルセラ症	-	-	-	-	-	1
	ポツリヌス症	-	-	-	-	-	1
	マラリア	-	-	1	-	-	19
	ライム病	-	-	-	-	-	16
	類鼻疽	-	-	-	-	-	1
	レジオネラ症	1	1	51	25	56	1,816
	レプトスピラ症	-	-	-	-	5	35
	アメーバ赤痢	-	-	6	5	4	346
五類 （24疾患）	ウイルス性肝炎	-	-	2	2	3	187
	カルバペネム耐性腸内細菌目細菌感染症	-	-	9	13	11	962
	急性弛緩性麻痺	-	-	1	-	-	25
	急性脳炎	-	-	3	11	2	412
	クリプトスポリジウム症	-	-	-	-	1	20
	クロイツフェルト・ヤコブ病	-	-	-	3	2	141
	劇症型溶血性レンサ球菌感染症	1	2	29	24	24	1,091
	後天性免疫不全症候群（HIV感染症を含む）	-	1	7	14	12	654
	ジアルジア症	-	-	-	1	-	31
	侵襲性インフルエンザ菌感染症	-	-	10	7	7	533
	侵襲性髄膜炎菌感染症	-	-	-	1	1	67
	侵襲性肺炎球菌感染症	1	-	34	30	21	2,711
	水痘（入院例）	-	-	15	7	8	521
	梅毒	1	1	152	114	186	10,730
	播種性クリプトコックス症	-	-	-	2	2	131
	破傷風	-	-	1	1	1	75
	バンコマイシン耐性腸球菌感染症	-	-	-	-	1	65
	百日咳	15	9	906	7	1,193	80,719
	風しん	-	-	-	1	-	10
	麻しん	-	-	3	1	1	229
	薬剤耐性アシネトバクター感染症	-	-	-	-	-	8