

岐阜県感染症発生動向調査集計表

■ 全数把握対象疾患 累積報告数 (2014年01週～11週)

1類感染症	
なし	
2類感染症	
結核	70
3類感染症	
なし	
4類感染症	
E型肝炎	2
デング熱	1
マラリア	1
レジオネラ症	5

5類感染症	
アメーバ赤痢	3
急性脳炎	1
劇症型溶血性レンサ球菌感染症	2
後天性免疫不全症候群	2
侵襲性インフルエンザ菌感染症	2
侵襲性肺炎球菌感染症	5
梅毒	1
風しん	1
麻しん	1

■ 定点把握対象疾患(週報告対象疾患) 保健所別報告数

2014年11週(03月10日～03月16日)

	疾患名	10週	11週	保健所							
				岐阜市	岐阜	西濃	関	中濃	東濃	恵那	飛騨
インフルエンザ 定点	インフルエンザ	1,668	1,640	293	316	231	193	181	177	127	122
		19.17	18.85	20.93	18.59	15.40	24.13	22.63	22.13	18.14	12.20
小児科 定点	RSウイルス感染症	7	14	4	4	6	-	-	-	-	-
		0.13	0.26	0.44	0.40	0.67	-	-	-	-	-
	咽頭結膜熱	19	16	2	5	3	1	-	-	4	1
		0.36	0.30	0.22	0.50	0.33	0.20	-	-	1.00	0.17
	A群溶血性レンサ球菌咽頭炎	48	56	19	8	3	10	-	4	-	12
		0.91	1.06	2.11	0.80	0.33	2.00	-	0.80	-	2.00
	感染性胃腸炎	309	326	56	85	21	71	26	22	34	11
		5.83	6.15	6.22	8.50	2.33	14.20	5.20	4.40	8.50	1.83
	水痘	19	21	6	9	1	1	-	1	2	1
		0.36	0.40	0.67	0.90	0.11	0.20	-	0.20	0.50	0.17
	手足口病	1	3	2	-	-	1	-	-	-	-
	0.02	0.06	0.22	-	-	0.20	-	-	-	-	
伝染性紅斑	-	-	-	-	-	-	-	-	-	-	
	-	-	-	-	-	-	-	-	-	-	
突発性発しん	18	11	5	2	3	-	-	-	1	-	
	0.34	0.21	0.56	0.20	0.33	-	-	-	0.25	-	
百日咳	-	2	-	-	-	2	-	-	-	-	
	-	0.04	-	-	-	0.40	-	-	-	-	
ヘルパンギーナ	-	-	-	-	-	-	-	-	-	-	
	-	-	-	-	-	-	-	-	-	-	
流行性耳下腺炎	15	5	-	3	1	-	-	-	1	-	
	0.28	0.09	-	0.30	0.11	-	-	-	0.25	-	
眼科 定点	急性出血性結膜炎	-	-	-	-	-	-	-	-	-	-
		-	-	-	-	-	-	-	-	-	-
	3	3	1	2	-	-	-	-	-	-	
	0.27	0.27	0.50	1.00	-	-	-	-	-	-	
基幹 定点	細菌性髄膜炎	-	-	-	-	-	-	-	-	-	-
		-	-	-	-	-	-	-	-	-	-
	無菌性髄膜炎	-	-	-	-	-	-	-	-	-	-
		-	-	-	-	-	-	-	-	-	-
	マイコプラズマ肺炎	1	1	-	-	-	-	-	-	-	1
	0.20	0.20	-	-	-	-	-	-	-	1.00	
クラミジア肺炎	-	-	-	-	-	-	-	-	-	-	
	-	-	-	-	-	-	-	-	-	-	
感染性胃腸炎 (ロタウイルス)	-	1	-	-	-	-	-	1	-	-	
	-	0.20	-	-	-	-	-	1.00	-	-	

※ 上段:報告数、下段:定点当り報告数

※ 定点数 インフルエンザ:87、小児科:53、眼科:11、基幹:5

■ 定点把握対象疾患(週報告対象疾患) 年齢階級別報告数

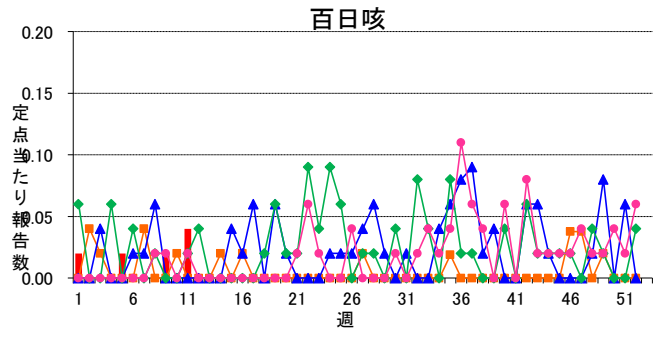
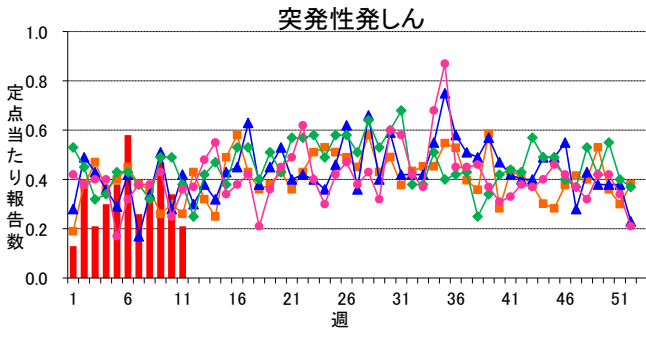
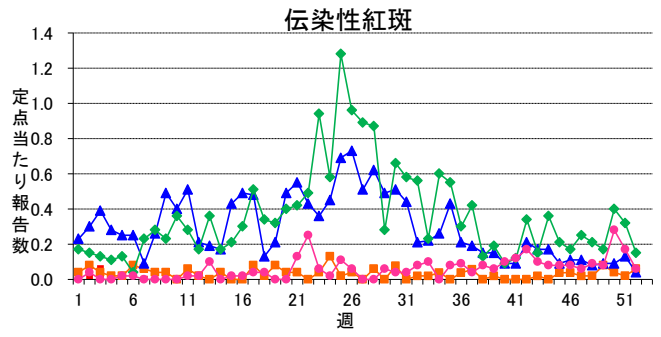
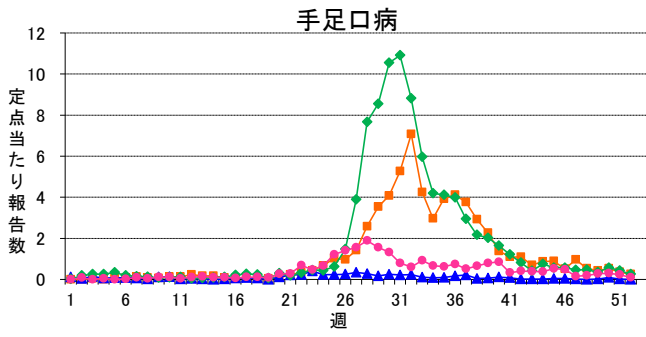
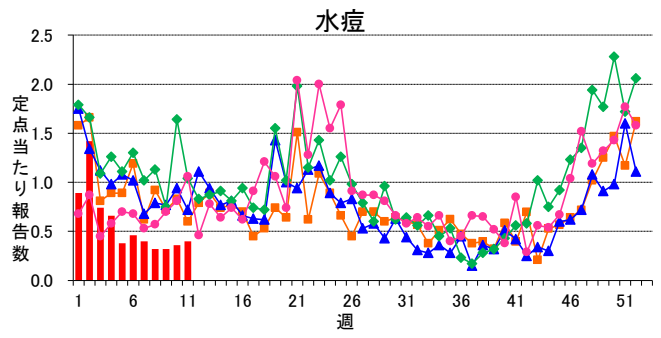
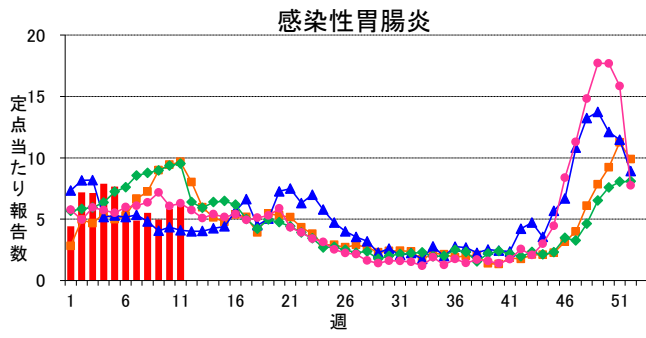
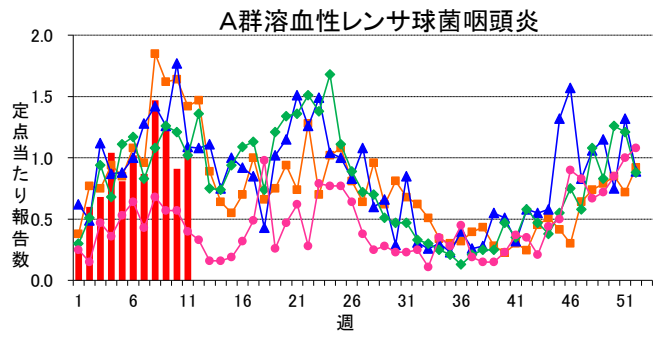
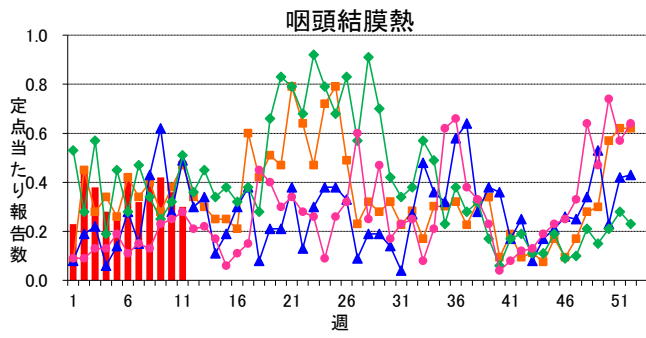
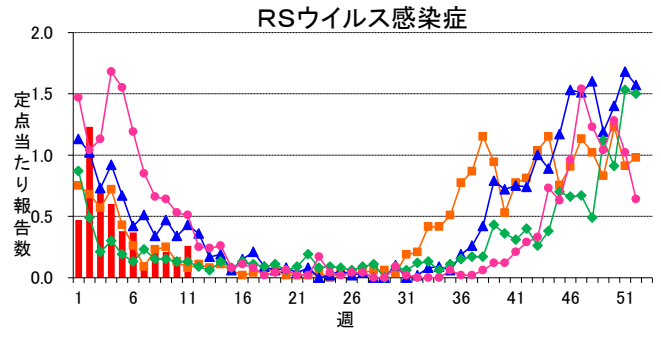
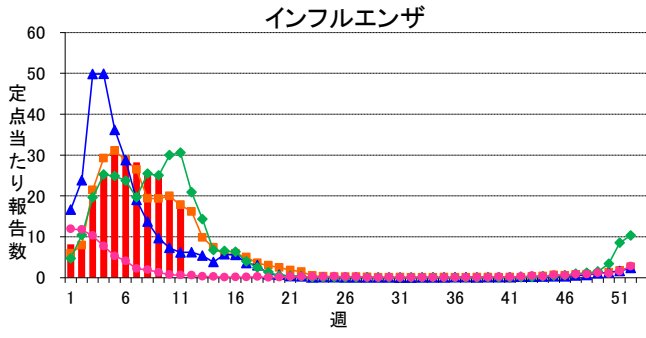
2014年11週(03月10日～03月16日)

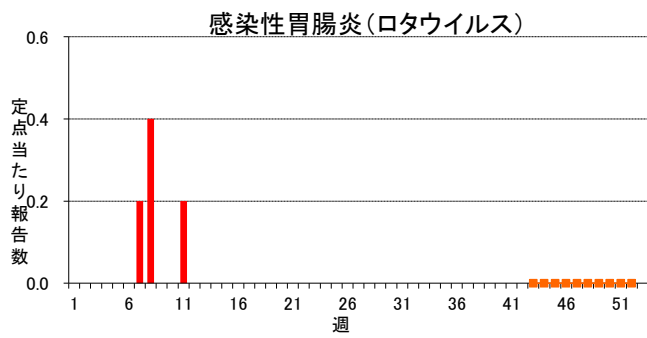
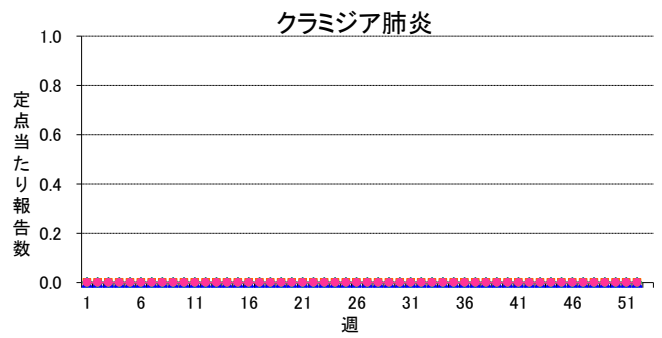
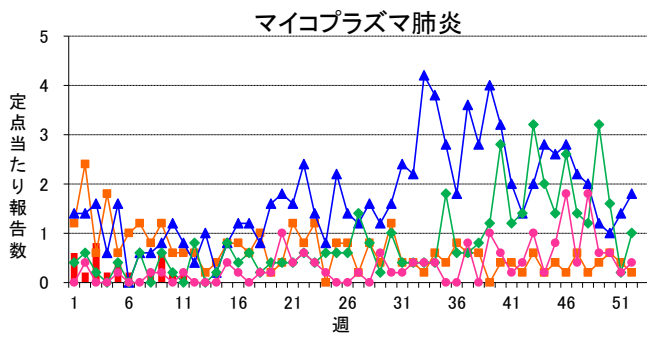
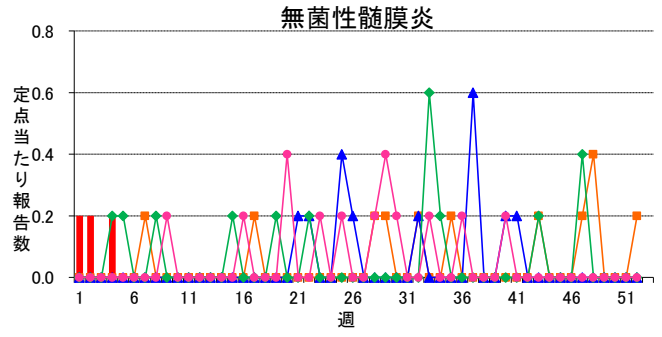
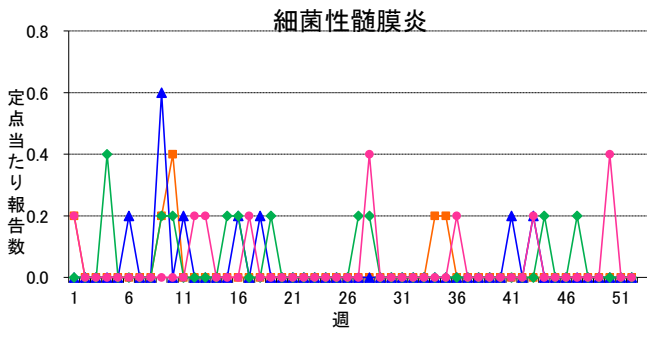
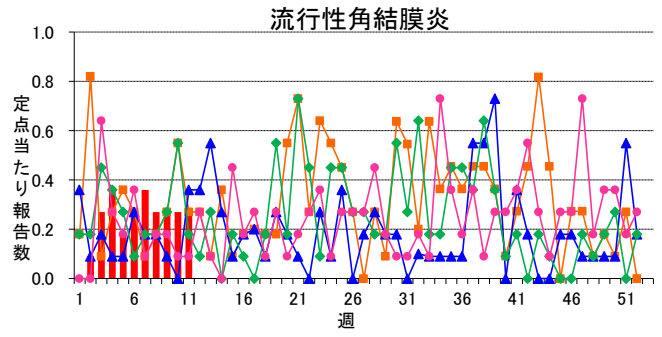
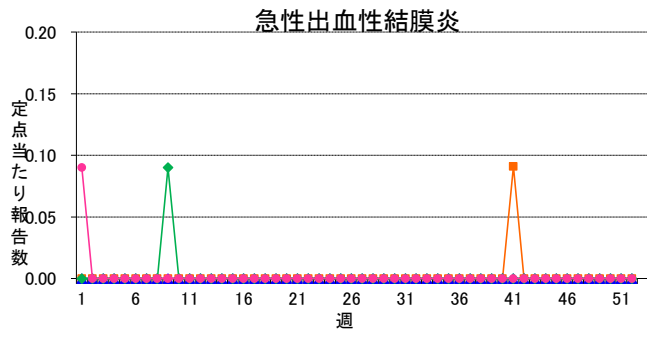
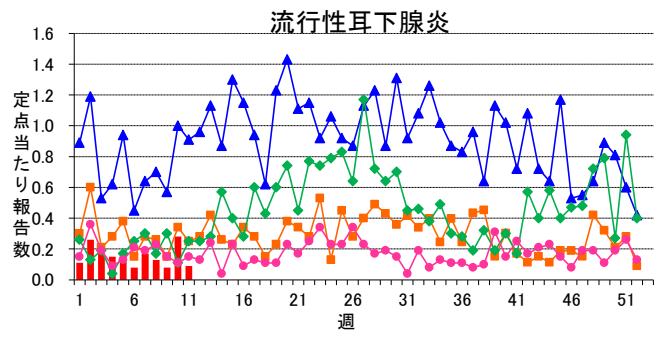
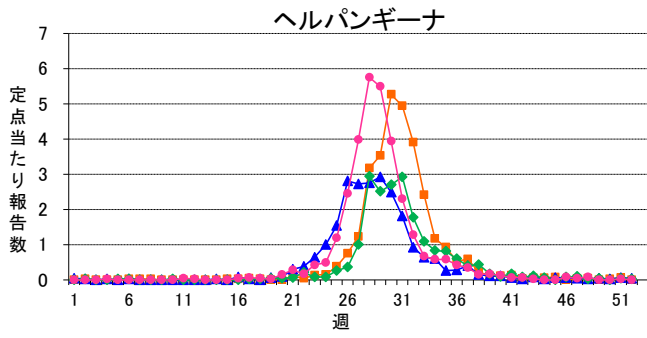
インフルエンザ定点	総数	～5ヶ月	～11ヶ月	1歳	2	3	4	5	6	7	8	9	10～14	15～19	20～29	30～39	40～49	50～59	60～69	70～79	80歳～
インフルエンザ	1,640 18.85	9 0.10	24 0.28	60 0.69	63 0.72	51 0.59	99 1.14	99 1.14	80 0.92	97 1.11	84 0.97	84 0.97	295 3.39	64 0.74	99 1.14	116 1.33	91 1.05	78 0.90	53 0.61	48 0.55	46 0.53
小児科定点	総数	～5ヶ月	～11ヶ月	1歳	2	3	4	5	6	7	8	9	10～14	15～19	20歳～						
RSウイルス感染症	14 0.26	6 0.11	3 0.06	- -	2 0.04	1 0.02	2 0.04	- -	- -	- -	- -	- -	- -	- -	- -						
咽頭結膜熱	16 0.30	1 0.02	- -	5 0.09	- -	4 0.08	- -	2 0.04	3 0.06	1 0.02	- -	- -	- -	- -	- -						
A群溶血性レンサ球菌咽頭炎	56 1.06	- -	2 0.04	1 0.02	- -	4 0.08	7 0.13	12 0.23	10 0.19	6 0.11	4 0.08	4 0.08	6 0.11	- -	- -						
感染性胃腸炎	326 6.15	2 0.04	13 0.25	41 0.77	36 0.68	43 0.81	48 0.91	39 0.74	26 0.49	18 0.34	15 0.28	8 0.15	27 0.51	- -	10 0.19						
水痘	21 0.40	1 0.02	- -	4 0.08	5 0.09	5 0.09	3 0.06	1 0.02	2 0.04	- -	- -	- -	- -	- -	- -						
手足口病	3 0.06	- -	1 0.02	- -	1 0.02	- -	- -	- -	- -	- -	- -	1 0.02	- -	- -	- -						
伝染性紅斑	- -	- -	- -	- -	- -	- -	- -	- -	- -	- -	- -	- -	- -	- -	- -						
突発性発しん	11 0.21	- -	6 0.11	4 0.08	1 0.02	- -	- -	- -	- -	- -	- -	- -	- -	- -	- -						
百日咳	2 0.04	- -	1 0.02	1 0.02	- -	- -	- -	- -	- -	- -	- -	- -	- -	- -	- -						
ヘルパンギーナ	- -	- -	- -	- -	- -	- -	- -	- -	- -	- -	- -	- -	- -	- -	- -						
流行性耳下腺炎	5 0.09	- -	- -	- -	1 0.02	- -	- -	3 0.06	- -	- -	1 0.02	- -	- -	- -	- -						
眼科定点	総数	～5ヶ月	～11ヶ月	1歳	2	3	4	5	6	7	8	9	10～14	15～19	20～29	30～39	40～49	50～59	60～69	70歳～	
急性出血性結膜炎	- -	- -	- -	- -	- -	- -	- -	- -	- -	- -	- -	- -	- -	- -	- -	- -	- -	- -	- -	- -	- -
流行性角結膜炎	3 0.27	- -	- -	- -	- -	- -	- -	- -	- -	- -	- -	- -	- -	- -	2 0.18	1 0.09	- -	- -	- -	- -	- -
基幹定点	総数	0歳	1～4	5～9	10～14	15～19	20～24	25～29	30～34	35～39	40～44	45～49	50～54	55～59	60～64	65～69	70歳～				
細菌性髄膜炎	- -	- -	- -	- -	- -	- -	- -	- -	- -	- -	- -	- -	- -	- -	- -	- -	- -	- -	- -	- -	- -
無菌性髄膜炎	- -	- -	- -	- -	- -	- -	- -	- -	- -	- -	- -	- -	- -	- -	- -	- -	- -	- -	- -	- -	- -
マイコプラズマ肺炎	1 0.20	- -	- -	1 0.20	- -	- -	- -	- -	- -	- -	- -	- -	- -	- -	- -	- -	- -	- -	- -	- -	- -
クラミジア肺炎	- -	- -	- -	- -	- -	- -	- -	- -	- -	- -	- -	- -	- -	- -	- -	- -	- -	- -	- -	- -	- -
感染性胃腸炎(ロタウイルス)	1 0.20	1 0.20	- -	- -	- -	- -	- -	- -	- -	- -	- -	- -	- -	- -	- -	- -	- -	- -	- -	- -	- -

※ 上段:報告数、下段:定点当り報告数

週報グラフ一覧

■ 2014年
 ■ 2013年
 ▲ 2012年
 ◆ 2011年
 ● 2010年





岐阜県感染症発生動向調査のデータ及びグラフは、岐阜県感染症情報センターのホームページにも掲載しています。

URL <http://www.pref.gifu.lg.jp/soshiki/kenko-fukushi/hokekan/kansensyo/data.html>