

岐阜県感染症発生動向調査集計表

■ 全数把握対象疾患 累積報告数 (2014年01週～13週)

1類感染症	
なし	
2類感染症	
結核	93
3類感染症	
腸管出血性大腸菌感染症	1
4類感染症	
E型肝炎	3
デング熱	1
マラリア	1
レジオネラ症	5

5類感染症	
アメーバ赤痢	3
急性脳炎	1
劇症型溶血性レンサ球菌感染症	2
後天性免疫不全症候群	2
侵襲性インフルエンザ菌感染症	2
侵襲性肺炎球菌感染症	5
梅毒	1
風しん	1
麻しん	1

■ 定点把握対象疾患(週報告対象疾患) 保健所別報告数

2014年13週(03月24日～03月30日)

	疾患名	12週	13週	保健所							
				岐阜市	岐阜	西濃	関	中濃	東濃	恵那	飛騨
インフルエンザ サ定点	インフルエンザ	1,740	1,116	203	184	156	161	114	97	85	116
		20.00	12.83	14.50	10.82	10.40	20.13	14.25	12.13	12.14	11.60
小児科 定点	RSウイルス感染症	3	4	2	-	2	-	-	-	-	-
		0.06	0.08	0.22	-	0.22	-	-	-	-	-
	咽頭結膜熱	13	22	9	2	1	2	2	1	4	1
		0.25	0.42	1.00	0.20	0.11	0.40	0.40	0.20	1.00	0.17
	A群溶血性レンサ球菌咽頭炎	56	41	3	6	8	17	1	3	-	3
		1.06	0.77	0.33	0.60	0.89	3.40	0.20	0.60	-	0.50
	感染性胃腸炎	257	273	53	78	20	38	35	14	24	11
		4.85	5.15	5.89	7.80	2.22	7.60	7.00	2.80	6.00	1.83
	水痘	21	26	5	10	4	3	-	1	-	3
		0.40	0.49	0.56	1.00	0.44	0.60	-	0.20	-	0.50
	手足口病	4	-	-	-	-	-	-	-	-	-
	0.08	-	-	-	-	-	-	-	-	-	
伝染性紅斑	-	1	1	-	-	-	-	-	-	-	
	-	0.02	0.11	-	-	-	-	-	-	-	
突発性発しん	19	17	3	4	7	-	2	-	1	-	
	0.36	0.32	0.33	0.40	0.78	-	0.40	-	0.25	-	
百日咳	-	-	-	-	-	-	-	-	-	-	
	-	-	-	-	-	-	-	-	-	-	
ヘルパンギーナ	-	-	-	-	-	-	-	-	-	-	
	-	-	-	-	-	-	-	-	-	-	
流行性耳下腺炎	6	5	-	-	2	-	-	1	2	-	
	0.11	0.09	-	-	0.22	-	-	0.20	0.50	-	
眼科 定点	急性出血性結膜炎	-	-	-	-	-	-	-	-	-	-
		-	-	-	-	-	-	-	-	-	-
	3	4	1	1	1	-	-	-	1	-	
	0.27	0.36	0.50	0.50	0.33	-	-	-	1.00	-	
基幹 定点	細菌性髄膜炎	-	-	-	-	-	-	-	-	-	-
		-	-	-	-	-	-	-	-	-	-
	無菌性髄膜炎	-	-	-	-	-	-	-	-	-	-
		-	-	-	-	-	-	-	-	-	-
	マイコプラズマ肺炎	1	1	-	-	-	-	-	-	-	1
	0.20	0.20	-	-	-	-	-	-	-	1.00	
クラミジア肺炎	-	-	-	-	-	-	-	-	-	-	
	-	-	-	-	-	-	-	-	-	-	
感染性胃腸炎 (ロタウイルス)	1	1	-	-	-	-	-	1	-	-	
	0.20	0.20	-	-	-	-	-	1.00	-	-	

※ 上段:報告数、下段:定点当り報告数

※ 定点数 インフルエンザ:87、小児科:53、眼科:11、基幹:5

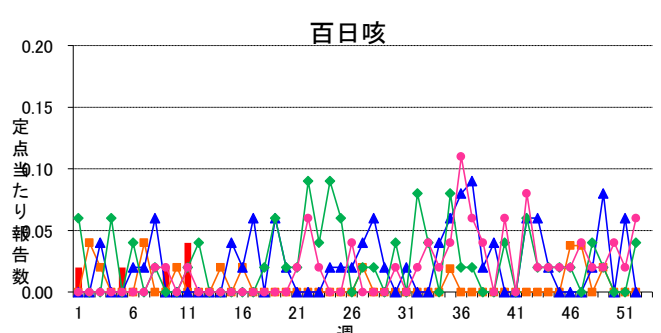
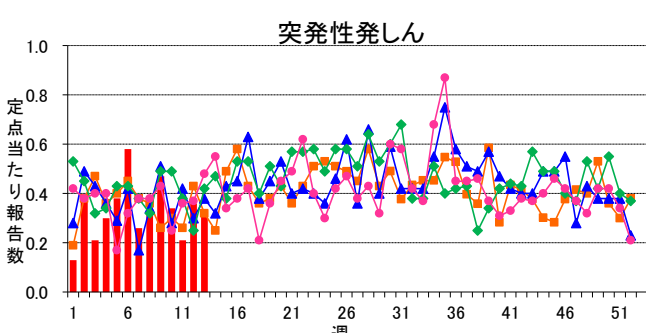
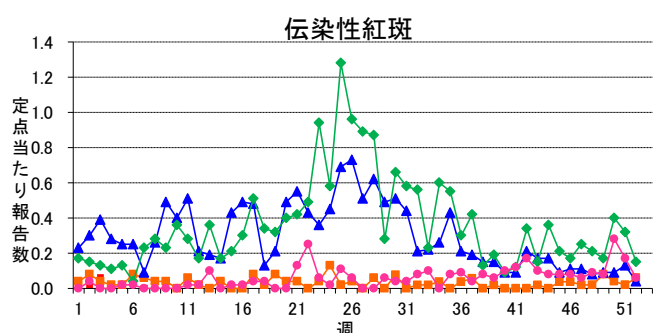
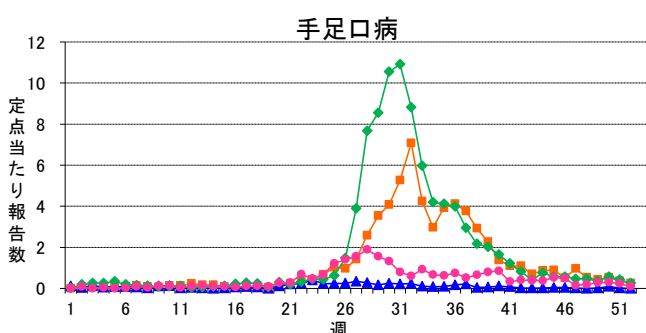
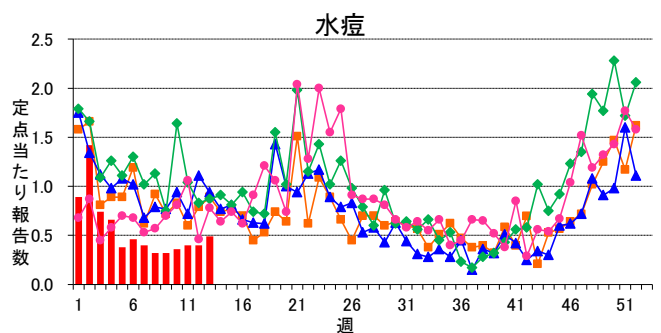
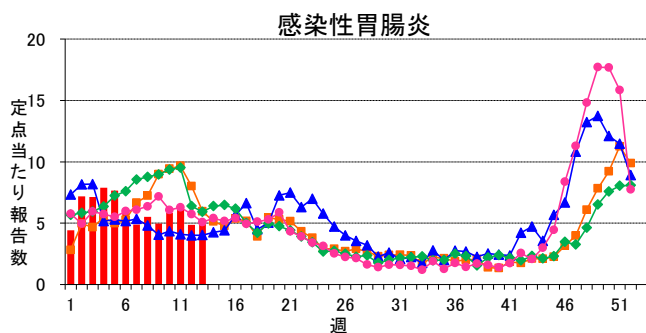
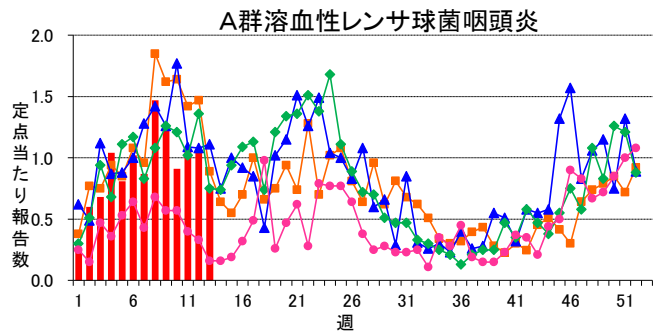
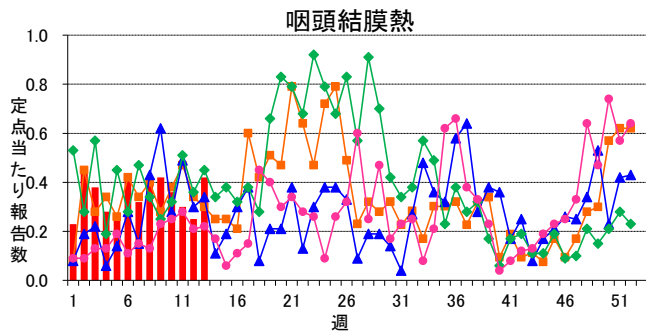
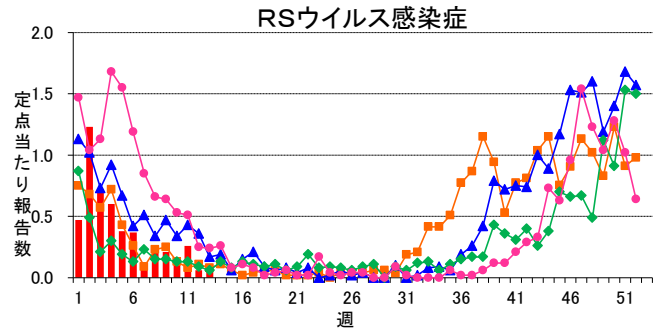
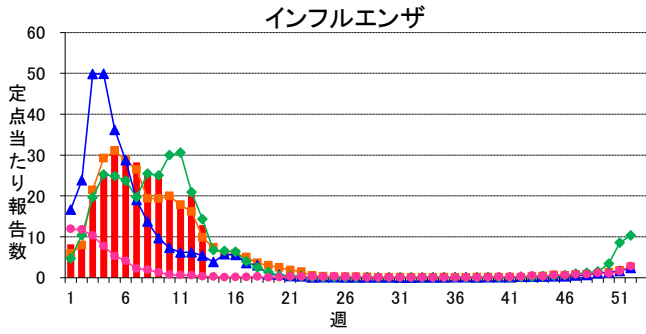
■ 定点把握対象疾患(週報告対象疾患) 年齢階級別報告数

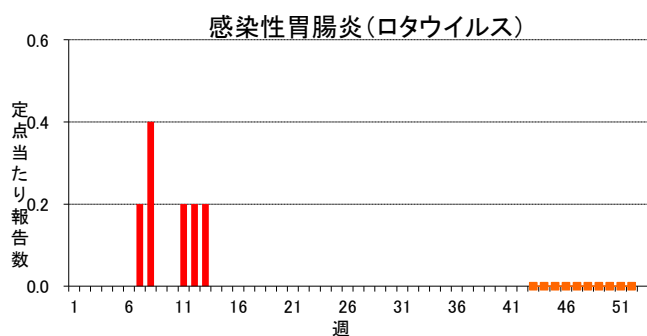
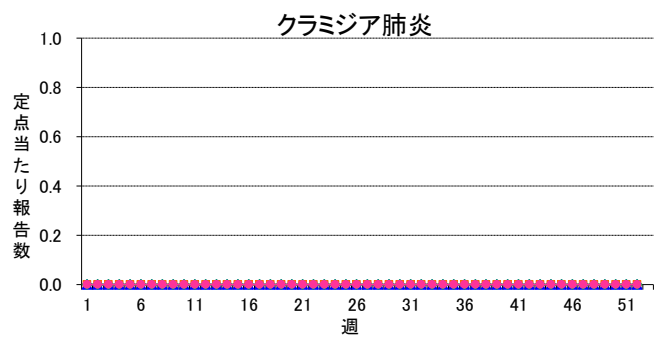
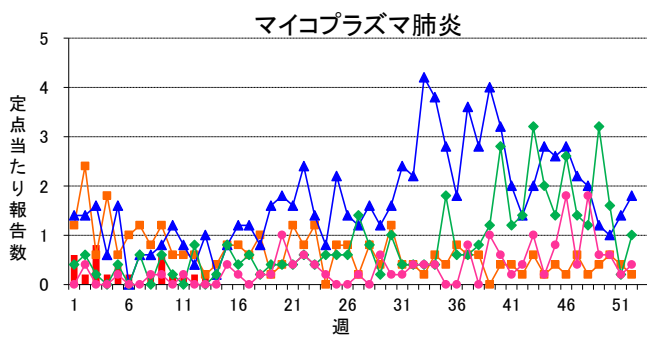
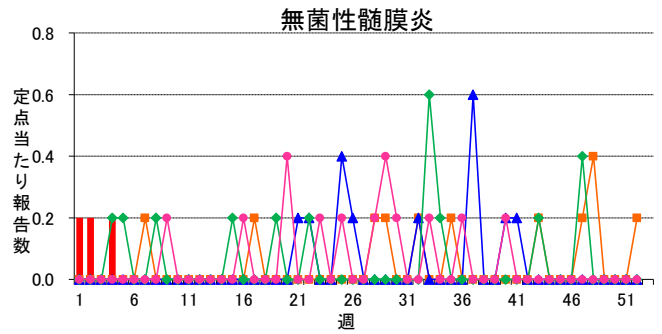
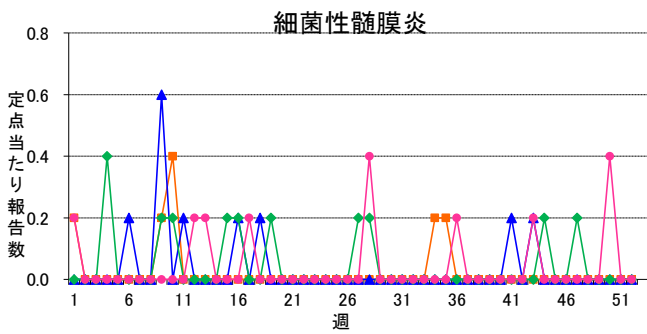
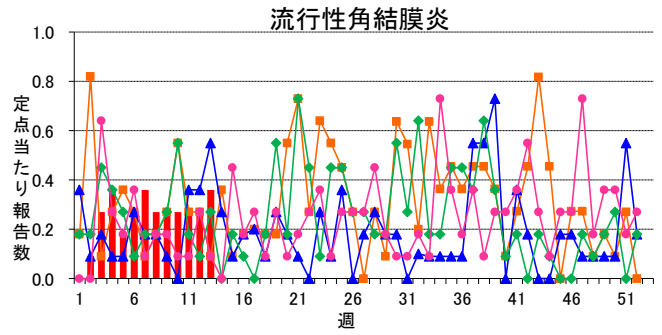
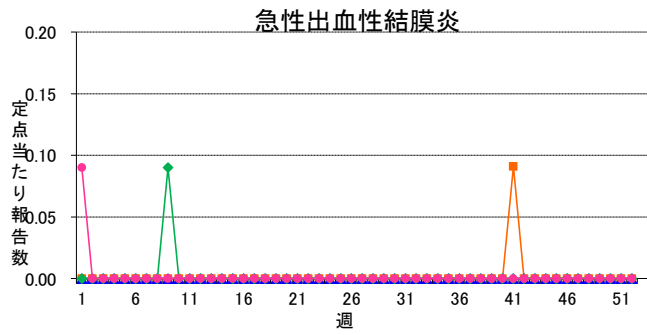
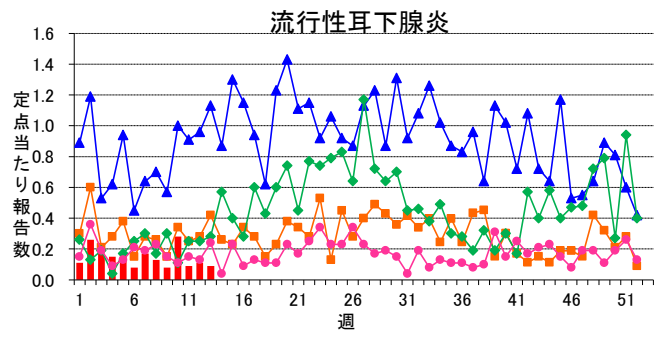
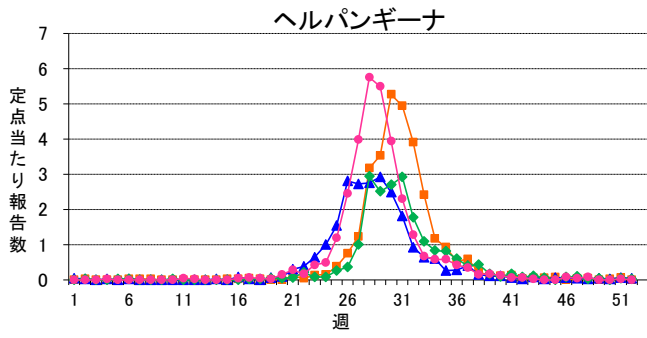
2014年13週(03月24日～03月30日)

インフルエンザ定点	総数	～5ヶ月	～11ヶ月	1歳	2	3	4	5	6	7	8	9	10～14	15～19	20～29	30～39	40～49	50～59	60～69	70～79	80歳～
インフルエンザ	1,116 12.83	7 0.08	8 0.09	38 0.44	37 0.43	50 0.57	32 0.37	65 0.75	58 0.67	42 0.48	49 0.56	56 0.64	196 2.25	39 0.45	72 0.83	98 1.13	97 1.11	60 0.69	37 0.43	41 0.47	34 0.39
小児科定点	総数	～5ヶ月	～11ヶ月	1歳	2	3	4	5	6	7	8	9	10～14	15～19	20歳～						
RSウイルス感染症	4 0.08	3 0.06	-	1 0.02	-	-	-	-	-	-	-	-	-	-	-						
咽頭結膜熱	22 0.42	-	1 0.02	4 0.08	3 0.06	3 0.06	4 0.08	1 0.02	-	3 0.06	-	2 0.04	1 0.02	-	-						
A群溶血性レンサ球菌咽頭炎	41 0.77	-	1 0.02	1 0.02	2 0.04	5 0.09	8 0.15	8 0.15	5 0.09	3 0.06	2 0.04	-	2 0.04	1 0.02	3 0.06						
感染性胃腸炎	273 5.15	3 0.06	12 0.23	25 0.47	35 0.66	24 0.45	33 0.62	31 0.58	27 0.51	17 0.32	10 0.19	16 0.30	24 0.45	1 0.02	15 0.28						
水痘	26 0.49	-	-	2 0.04	8 0.15	4 0.08	5 0.09	2 0.04	1 0.02	3 0.06	-	-	1 0.02	-	-						
手足口病	-	-	-	-	-	-	-	-	-	-	-	-	-	-	-						
伝染性紅斑	1 0.02	-	-	-	-	1 0.02	-	-	-	-	-	-	-	-	-						
突発性発しん	17 0.32	-	9 0.17	8 0.15	-	-	-	-	-	-	-	-	-	-	-						
百日咳	-	-	-	-	-	-	-	-	-	-	-	-	-	-	-						
ヘルパンギーナ	-	-	-	-	-	-	-	-	-	-	-	-	-	-	-						
流行性耳下腺炎	5 0.09	-	-	-	-	1 0.02	1 0.02	2 0.04	-	-	-	-	1 0.02	-	-						
眼科定点	総数	～5ヶ月	～11ヶ月	1歳	2	3	4	5	6	7	8	9	10～14	15～19	20～29	30～39	40～49	50～59	60～69	70歳～	
急性出血性結膜炎	-	-	-	-	-	-	-	-	-	-	-	-	-	-	-	-	-	-	-	-	-
流行性角結膜炎	4 0.36	-	-	-	-	-	1 0.09	-	-	-	-	-	-	-	-	-	-	-	2 0.18	1 0.09	-
基幹定点	総数	0歳	1～4	5～9	10～14	15～19	20～24	25～29	30～34	35～39	40～44	45～49	50～54	55～59	60～64	65～69	70歳～				
細菌性髄膜炎	-	-	-	-	-	-	-	-	-	-	-	-	-	-	-	-	-	-	-	-	-
無菌性髄膜炎	-	-	-	-	-	-	-	-	-	-	-	-	-	-	-	-	-	-	-	-	-
マイコプラズマ肺炎	1 0.20	-	-	1 0.20	-	-	-	-	-	-	-	-	-	-	-	-	-	-	-	-	-
クラミジア肺炎	-	-	-	-	-	-	-	-	-	-	-	-	-	-	-	-	-	-	-	-	-
感染性胃腸炎(ロタウイルス)	1 0.20	-	1 0.20	-	-	-	-	-	-	-	-	-	-	-	-	-	-	-	-	-	-

※ 上段:報告数、下段:定点当り報告数

週報グラフ一覧





岐阜県感染症発生動向調査のデータ及びグラフは、岐阜県感染症情報センターのホームページにも掲載しています。

URL <http://www.pref.gifu.lg.jp/soshiki/kenko-fukushi/hokekan/kansensyo/data.html>