

岐阜県感染症発生動向調査集計表

■ 全数把握対象疾患 累積報告数 (2014年01週～15週)

1類感染症		5類感染症	
なし		アメーバ赤痢	3
2類感染症		急性脳炎	1
結核	115	劇症型溶血性レンサ球菌感染症	2
3類感染症		後天性免疫不全症候群	3
腸管出血性大腸菌感染症	4	侵襲性インフルエンザ菌感染症	3
4類感染症		侵襲性肺炎球菌感染症	8
E型肝炎	3	梅毒	1
デング熱	1	バンコマイシン耐性腸球菌感染症	1
マラリア	1	風しん	1
レジオネラ症	5	麻しん	2

■ 定点把握対象疾患(週報告対象疾患) 保健所別報告数

2014年15週(04月07日～04月13日)

	疾患名	14週	15週	保健所							
				岐阜市	岐阜	西濃	関	中濃	東濃	恵那	飛騨
インフルエンザ定点	インフルエンザ	644	430	93	69	52	69	43	41	28	35
		7.40	4.94	6.64	4.06	3.47	8.63	5.38	5.13	4.00	3.50
小児科 定点	RSウイルス感染症	4	3	3	-	-	-	-	-	-	-
		0.08	0.06	0.33	-	-	-	-	-	-	-
	咽頭結膜熱	8	15	3	4	2	2	-	3	1	-
		0.15	0.28	0.33	0.40	0.22	0.40	-	0.60	0.25	-
	A群溶血性レンサ球菌咽頭炎	32	24	2	3	2	6	1	6	-	4
		0.60	0.45	0.22	0.30	0.22	1.20	0.20	1.20	-	0.67
	感染性胃腸炎	192	153	38	44	10	15	12	12	16	6
		3.62	2.89	4.22	4.40	1.11	3.00	2.40	2.40	4.00	1.00
	水痘	32	22	2	7	4	1	5	1	1	1
		0.60	0.42	0.22	0.70	0.44	0.20	1.00	0.20	0.25	0.17
	手足口病	3	-	-	-	-	-	-	-	-	-
	0.06	-	-	-	-	-	-	-	-	-	
伝染性紅斑	-	-	-	-	-	-	-	-	-	-	
	-	-	-	-	-	-	-	-	-	-	
突発性発しん	32	19	4	5	9	1	-	-	-	-	
	0.60	0.36	0.44	0.50	1.00	0.20	-	-	-	-	
百日咳	-	-	-	-	-	-	-	-	-	-	
	-	-	-	-	-	-	-	-	-	-	
ヘルパンギーナ	-	2	-	1	1	-	-	-	-	-	
	-	0.04	-	0.10	0.11	-	-	-	-	-	
流行性耳下腺炎	5	8	1	-	1	-	1	-	-	5	
	0.09	0.15	0.11	-	0.11	-	0.20	-	-	0.83	
眼科 定点	急性出血性結膜炎	-	-	-	-	-	-	-	-	-	-
		-	-	-	-	-	-	-	-	-	-
	1	1	1	-	-	-	-	-	-	-	
	0.09	0.09	0.50	-	-	-	-	-	-	-	
基幹 定点	細菌性髄膜炎	-	-	-	-	-	-	-	-	-	-
		-	-	-	-	-	-	-	-	-	-
	無菌性髄膜炎	-	-	-	-	-	-	-	-	-	-
		-	-	-	-	-	-	-	-	-	-
	マイコプラズマ肺炎	1	1	-	-	-	-	-	-	-	1
	0.20	0.20	-	-	-	-	-	-	-	1.00	
クラミジア肺炎	-	-	-	-	-	-	-	-	-	-	
	-	-	-	-	-	-	-	-	-	-	
感染性胃腸炎(ロタウイルス)	-	1	-	-	-	-	-	1	-	-	
	-	0.20	-	-	-	-	-	1.00	-	-	

※ 上段:報告数、下段:定点当り報告数

※ 定点数 インフルエンザ:87、小児科:53、眼科:11、基幹:5

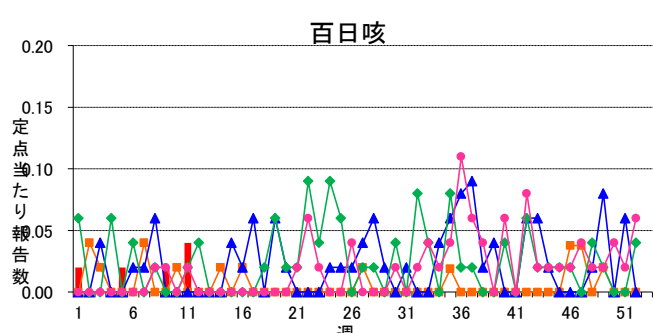
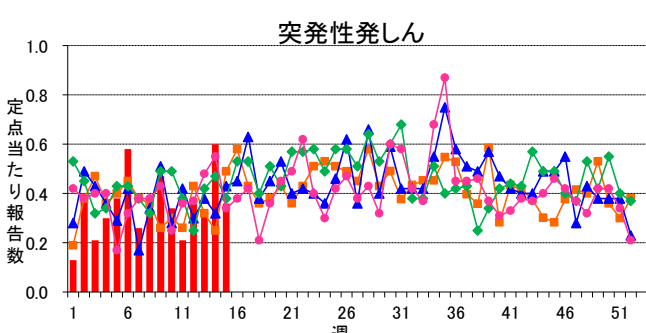
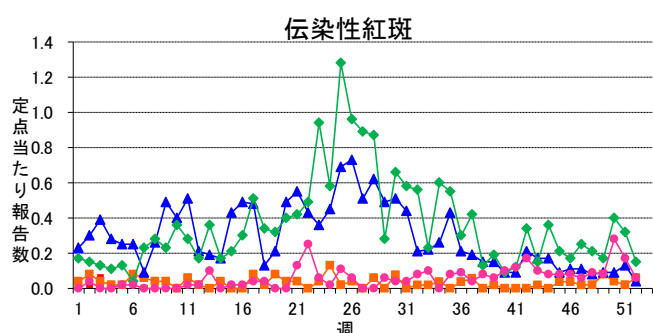
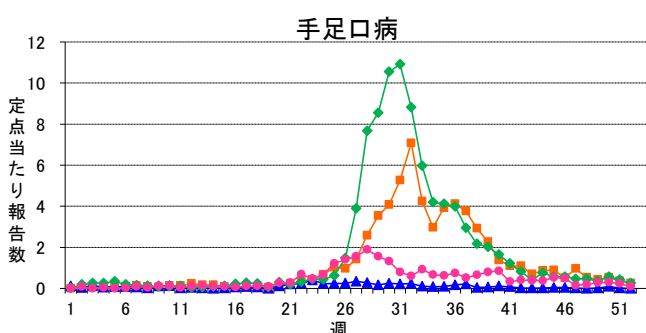
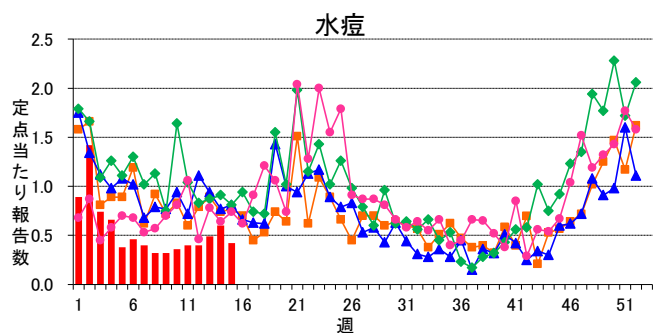
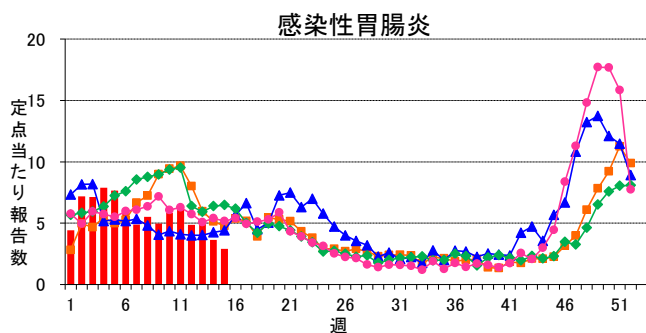
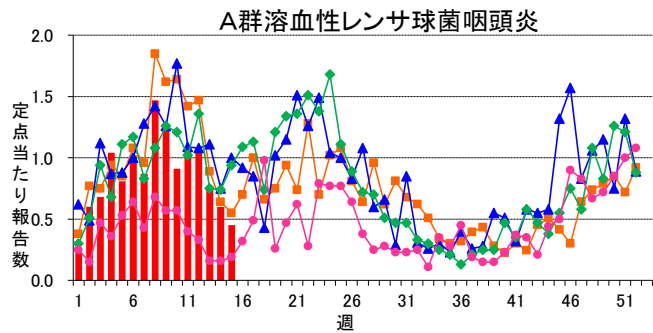
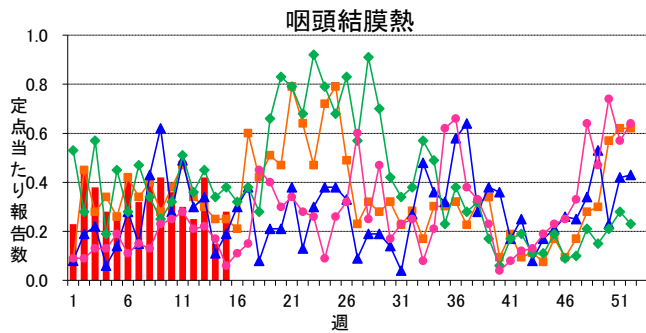
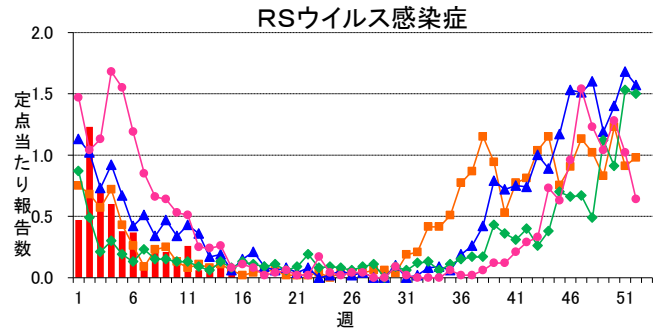
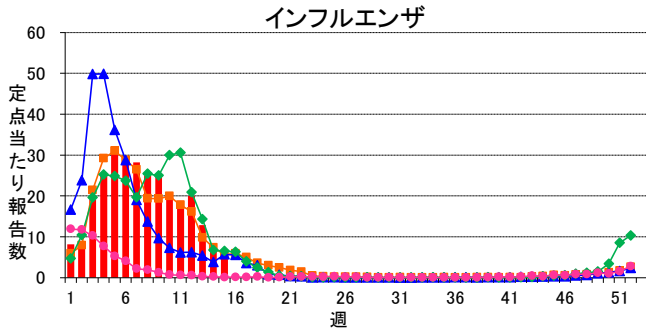
■ 定点把握対象疾患(週報告対象疾患) 年齢階級別報告数

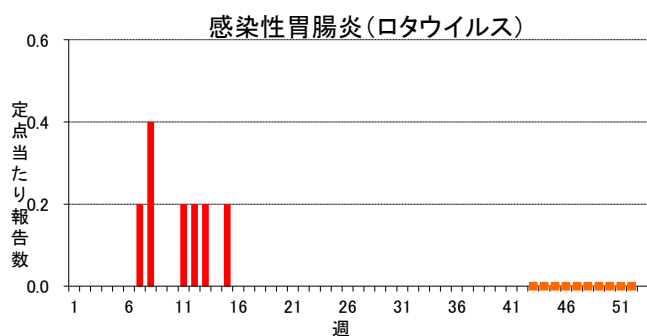
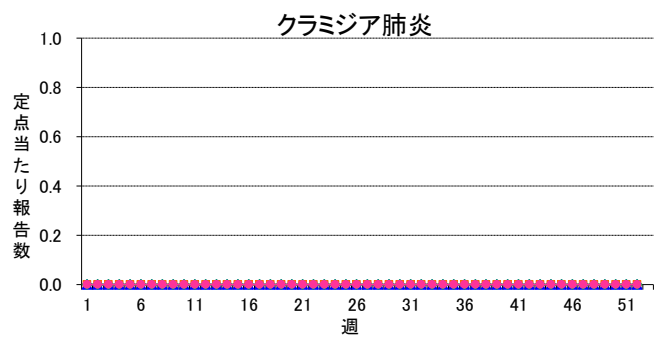
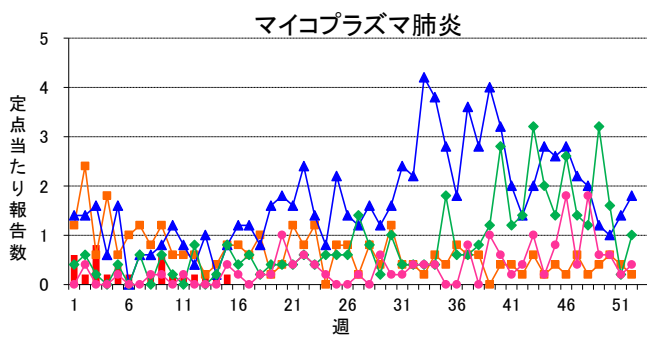
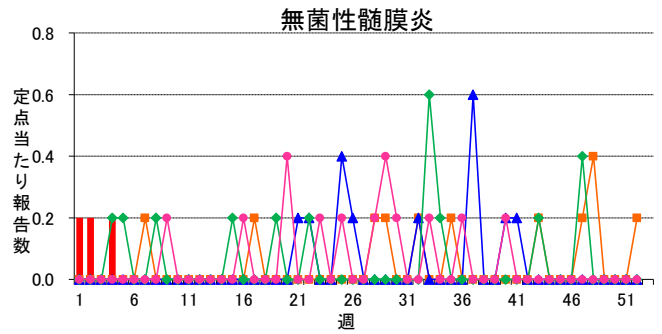
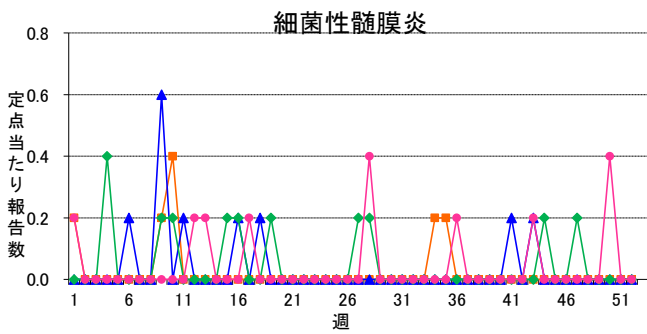
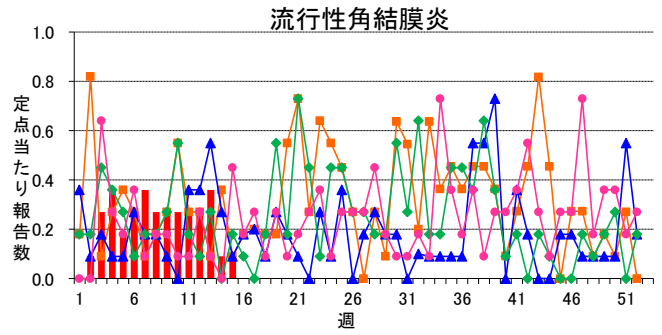
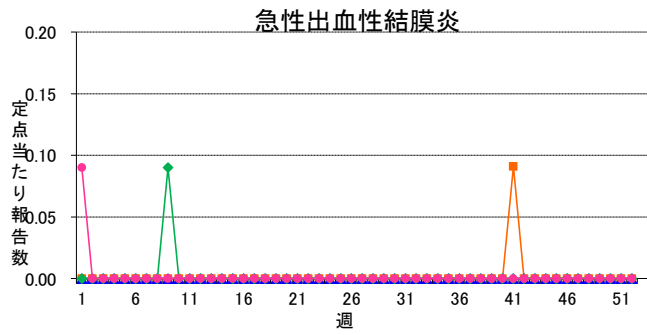
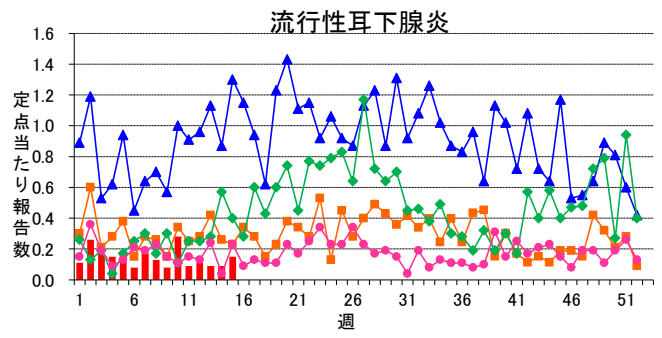
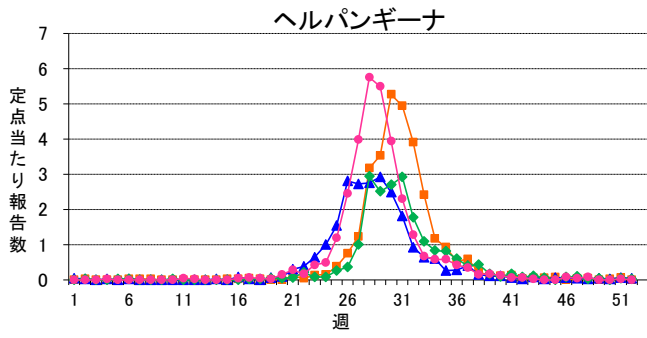
2014年15週(04月07日～04月13日)

インフルエンザ定点	総数	～5ヶ月	～11ヶ月	1歳	2	3	4	5	6	7	8	9	10～14	15～19	20～29	30～39	40～49	50～59	60～69	70～79	80歳～	
インフルエンザ	430 4.94	- -	7 0.08	21 0.24	20 0.23	21 0.24	18 0.21	28 0.32	10 0.11	4 0.05	14 0.16	9 0.10	34 0.39	10 0.11	34 0.39	52 0.60	45 0.52	39 0.45	27 0.31	23 0.26	14 0.16	
小児科定点	総数	～5ヶ月	～11ヶ月	1歳	2	3	4	5	6	7	8	9	10～14	15～19	20歳～							
RSウイルス感染症	3 0.06	1 0.02	2 0.04	- -	- -	- -	- -	- -	- -	- -	- -	- -	- -	- -	- -	- -	- -	- -	- -	- -	- -	
咽頭結膜熱	15 0.28	- -	1 0.02	5 0.09	1 0.02	4 0.08	1 0.02	- -	1 0.02	2 0.04	- -	- -	- -	- -	- -	- -	- -	- -	- -	- -	- -	
A群溶血性レンサ球菌咽頭炎	24 0.45	- -	- -	1 0.02	2 0.04	6 0.11	2 0.04	4 0.08	1 0.02	2 0.04	1 0.02	1 0.02	4 0.08	- -	- -	- -	- -	- -	- -	- -	- -	
感染性胃腸炎	153 2.89	2 0.04	12 0.23	18 0.34	20 0.38	18 0.34	15 0.28	22 0.42	4 0.08	9 0.17	5 0.09	7 0.13	18 0.34	1 0.02	2 0.04	- -	- -	- -	- -	- -	- -	
水痘	22 0.42	- -	- -	1 0.02	4 0.08	6 0.11	5 0.09	5 0.09	1 0.02	- -	- -	- -	- -	- -	- -	- -	- -	- -	- -	- -	- -	
手足口病	-	-	-	-	-	-	-	-	-	-	-	-	-	-	-	-	-	-	-	-	-	
伝染性紅斑	-	-	-	-	-	-	-	-	-	-	-	-	-	-	-	-	-	-	-	-	-	
突発性発しん	19 0.36	1 0.02	8 0.15	10 0.19	-	-	-	-	-	-	-	-	-	-	-	-	-	-	-	-	-	
百日咳	-	-	-	-	-	-	-	-	-	-	-	-	-	-	-	-	-	-	-	-	-	
ヘルパンギーナ	2 0.04	-	-	1 0.02	1 0.02	-	-	-	-	-	-	-	-	-	-	-	-	-	-	-	-	
流行性耳下腺炎	8 0.15	-	-	1 0.02	1 0.02	-	2 0.04	1 0.02	2 0.04	-	-	-	-	1 0.02	-	-	-	-	-	-	-	
眼科定点	総数	～5ヶ月	～11ヶ月	1歳	2	3	4	5	6	7	8	9	10～14	15～19	20～29	30～39	40～49	50～59	60～69	70歳～		
急性出血性結膜炎	-	-	-	-	-	-	-	-	-	-	-	-	-	-	-	-	-	-	-	-	-	
流行性角結膜炎	1 0.09	-	-	-	-	-	-	-	-	-	-	-	-	-	-	-	-	-	1 0.09	-	-	
基幹定点	総数	0歳	1～4	5～9	10～14	15～19	20～24	25～29	30～34	35～39	40～44	45～49	50～54	55～59	60～64	65～69	70歳～					
細菌性髄膜炎	-	-	-	-	-	-	-	-	-	-	-	-	-	-	-	-	-	-				
無菌性髄膜炎	-	-	-	-	-	-	-	-	-	-	-	-	-	-	-	-	-	-				
マイコプラズマ肺炎	1 0.20	-	-	-	-	-	-	-	-	1 0.20	-	-	-	-	-	-	-					
クラミジア肺炎	-	-	-	-	-	-	-	-	-	-	-	-	-	-	-	-	-					
感染性胃腸炎(ロタウイルス)	1 0.20	-	1 0.20	-	-	-	-	-	-	-	-	-	-	-	-	-	-					

※ 上段:報告数、下段:定点当り報告数

# 週報グラフ一覧





岐阜県感染症発生動向調査のデータ及びグラフは、岐阜県感染症情報センターのホームページにも掲載しています。

URL <http://www.pref.gifu.lg.jp/soshiki/kenko-fukushi/hokekan/kansensyo/data.html>