

岐阜県感染症発生動向調査集計表

■ 全数把握対象疾患 累積報告数 (2014年01週～26週)

1類感染症	
なし	
2類感染症	
結核	194
3類感染症	
腸管出血性大腸菌感染症	17
4類感染症	
E型肝炎	3
A型肝炎	1
つつが虫病	1
デング熱	3
マラリア	1
レジオネラ症	9

5類感染症	
アメーバ赤痢	6
急性脳炎	1
劇症型溶血性レンサ球菌感染症	3
後天性免疫不全症候群	6
ジアルジア症	1
侵襲性インフルエンザ菌感染症	4
侵襲性肺炎球菌感染症	14
梅毒	3
バンコマイシン耐性腸球菌感染症	1
風しん	1
麻しん	2

■ 定点把握対象疾患(週報告対象疾患) 保健所別報告数

2014年26週(06月23日～06月29日)

	疾患名	25週	26週	保健所							
				岐阜市	岐阜	西濃	関	中濃	東濃	恵那	飛騨
インフルエンザ ザ定点	インフルエンザ	4 0.05	9 0.10	1 0.07	-	-	1 0.13	7 0.88	-	-	-
	RSウイルス感染症	2 0.04	-	-	-	-	-	-	-	-	-
小児科 定点	咽頭結膜熱	28 0.53	43 0.81	8 0.89	15 1.50	8 0.89	1 0.20	1 0.20	2 0.40	4 1.00	4 0.67
	A群溶血性レンサ球菌咽頭炎	94 1.77	67 1.26	10 1.11	11 1.10	10 1.11	18 3.60	5 1.00	6 1.20	1 0.25	6 1.00
	感染性胃腸炎	169 3.19	166 3.13	27 3.00	49 4.90	12 1.33	24 4.80	8 1.60	20 4.00	13 3.25	13 2.17
	水痘	70 1.32	29 0.55	7 0.78	6 0.60	8 0.89	4 0.80	2 0.40	-	1 0.25	1 0.17
	手足口病	44 0.83	51 0.96	11 1.22	26 2.60	8 0.89	6 1.20	-	-	-	-
	伝染性紅斑	4 0.08	1 0.02	-	-	1 0.11	-	-	-	-	-
	突発性発しん	24 0.45	33 0.62	4 0.44	15 1.50	5 0.56	2 0.40	2 0.40	1 0.20	4 1.00	-
	百日咳	1 0.02	-	-	-	-	-	-	-	-	-
	ヘルパンギーナ	30 0.57	66 1.25	21 2.33	30 3.00	3 0.33	8 1.60	-	3 0.60	1 0.25	-
	流行性耳下腺炎	5 0.09	22 0.42	1 0.11	10 1.00	1 0.11	2 0.40	2 0.40	1 0.20	3 0.75	2 0.33
眼科 定点	急性出血性結膜炎	-	-	-	-	-	-	-	-	-	-
	流行性角結膜炎	9 0.82	3 0.27	-	-	1 0.33	-	2 2.00	-	-	-
基幹 定点	細菌性髄膜炎	-	-	-	-	-	-	-	-	-	-
	無菌性髄膜炎	1 0.20	1 0.20	-	-	-	1 1.00	-	-	-	-
	マイコプラズマ肺炎	-	1 0.20	-	-	-	-	-	-	-	1 1.00
	クラミジア肺炎	-	-	-	-	-	-	-	-	-	-
	感染性胃腸炎 (ロタウイルス)	5 1.00	2 0.40	-	-	-	-	-	-	-	2 2.00

※ 上段:報告数、下段:定点当り報告数

※ 定点数 インフルエンザ:87、小児科:53、眼科:11、基幹:5

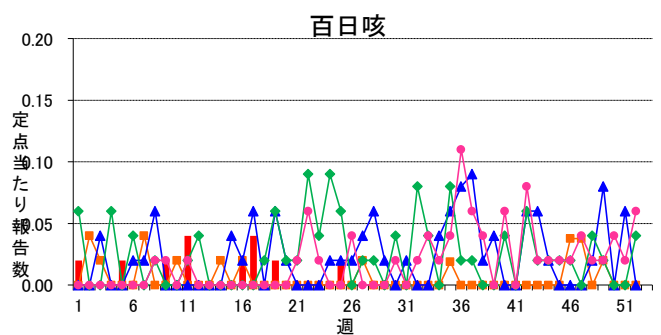
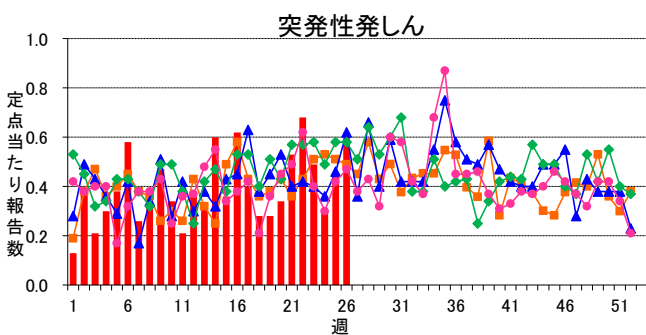
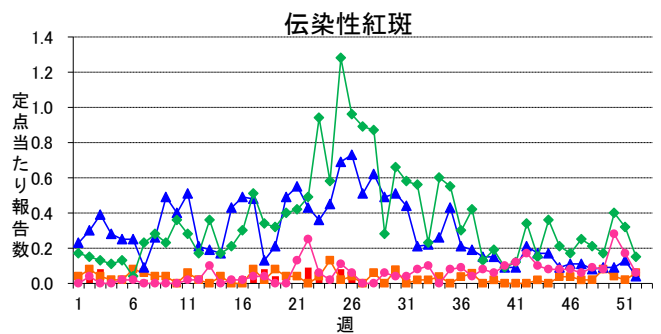
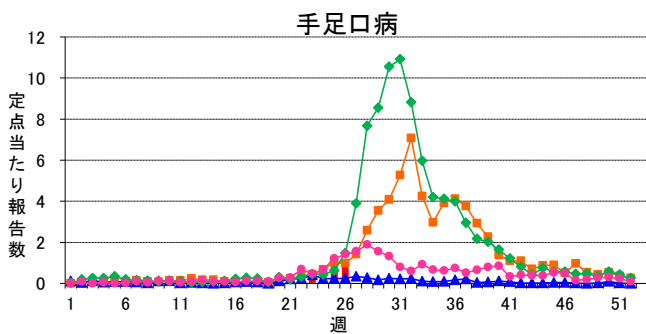
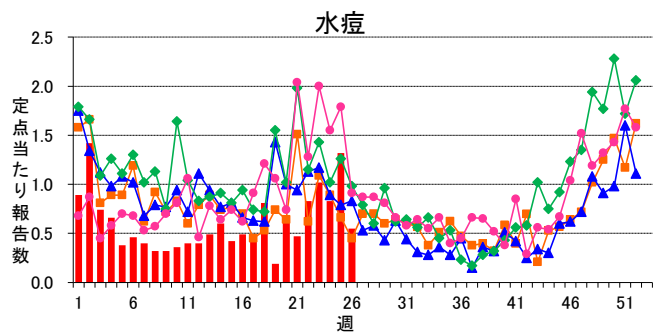
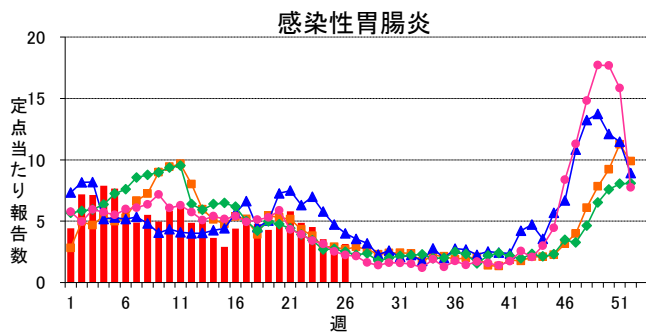
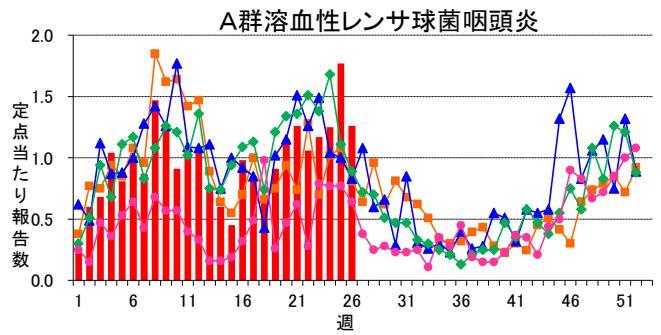
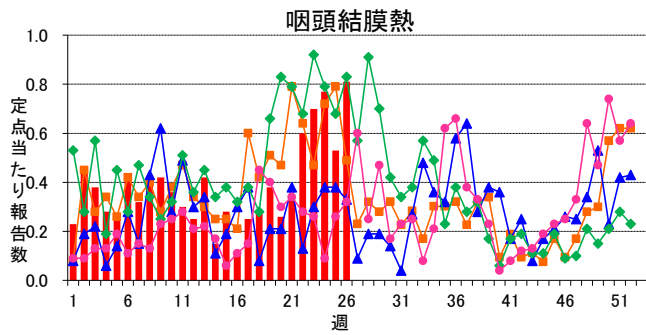
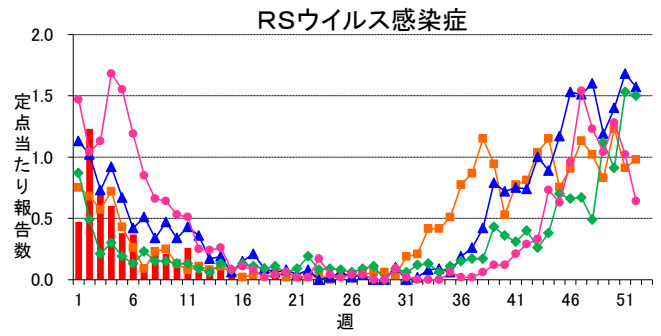
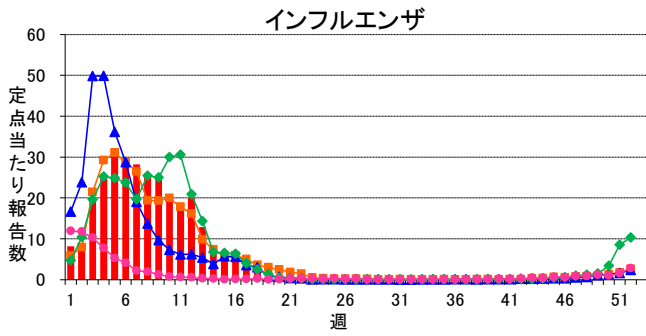
■ 定点把握対象疾患(週報告対象疾患) 年齢階級別報告数

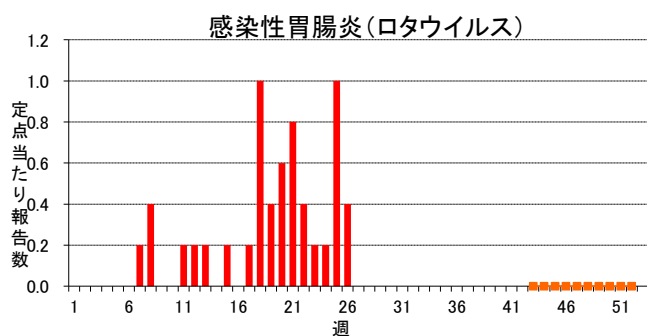
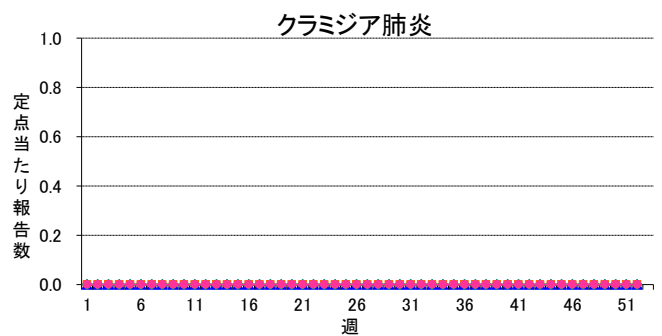
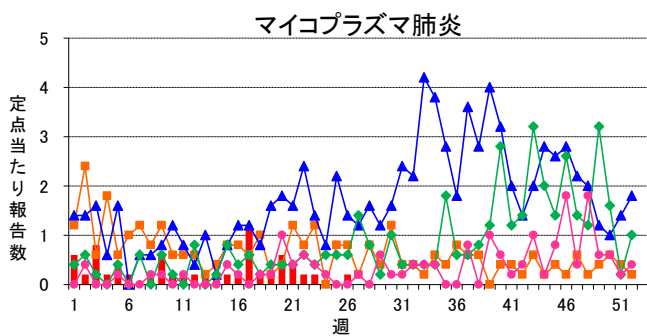
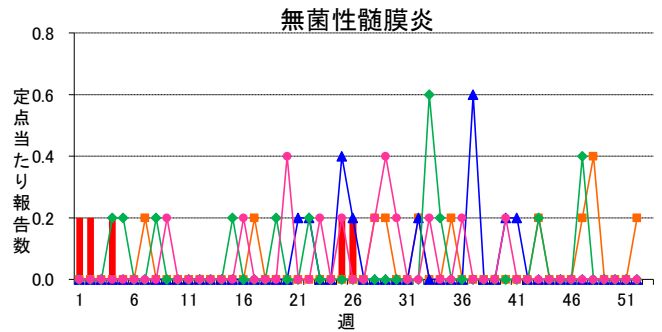
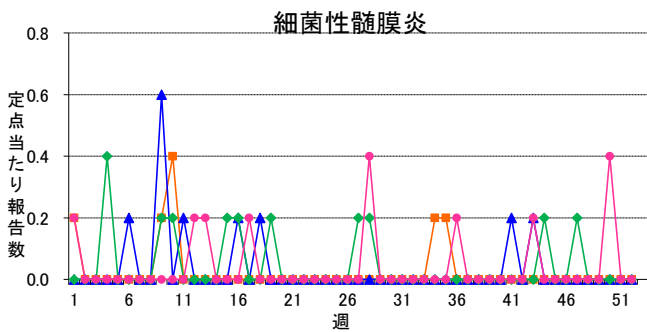
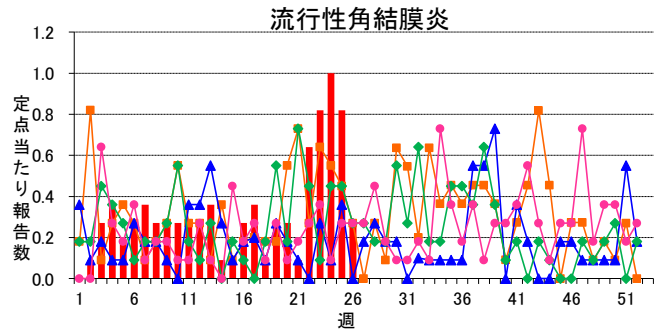
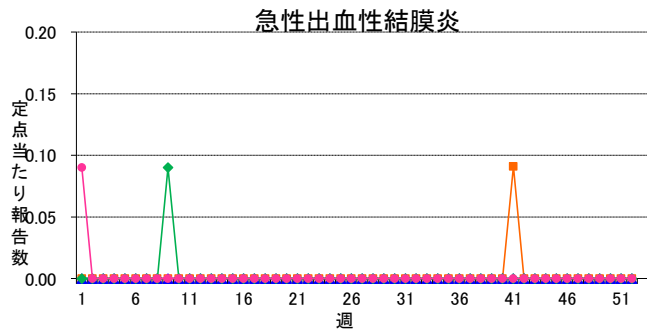
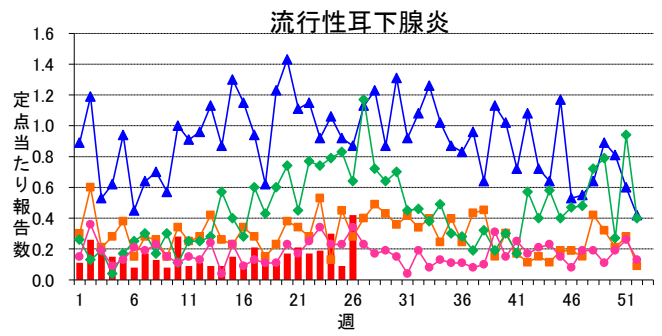
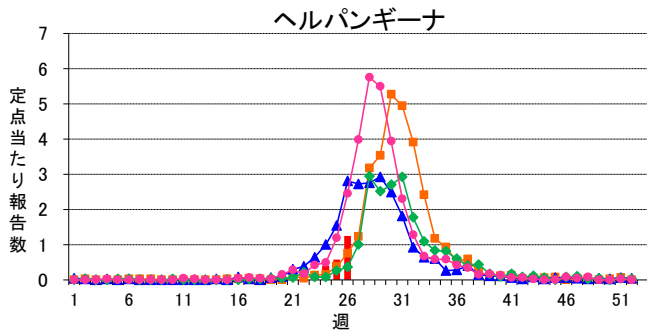
2014年26週(06月23日～06月29日)

インフルエンザ定点	総数	～5ヶ月	～11ヶ月	1歳	2	3	4	5	6	7	8	9	10～14	15～19	20～29	30～39	40～49	50～59	60～69	70～79	80歳～
インフルエンザ	9 0.10	- -	3 0.03	1 0.01	1 0.01	- -	1 0.01	- -	- -	- -	- -	- -	- -	1 0.01	1 0.01	- -	1 0.01	- -	- -	- -	- -
小児科定点	総数	～5ヶ月	～11ヶ月	1歳	2	3	4	5	6	7	8	9	10～14	15～19	20歳～						
RSウイルス感染症	-	-	-	-	-	-	-	-	-	-	-	-	-	-	-						
咽頭結膜熱	43 0.81	- -	2 0.04	4 0.08	12 0.23	7 0.13	8 0.15	4 0.08	4 0.08	1 0.02	- -	1 0.02	- -	- -	- -						
A群溶血性レンサ球菌咽頭炎	67 1.26	- -	1 0.02	5 0.09	7 0.13	5 0.09	6 0.11	9 0.17	5 0.09	8 0.15	7 0.13	5 0.09	7 0.13	1 0.02	1 0.02						
感染性胃腸炎	166 3.13	- -	11 0.21	26 0.49	14 0.26	27 0.51	21 0.40	10 0.19	15 0.28	8 0.15	6 0.11	10 0.19	12 0.23	1 0.02	5 0.09						
水痘	29 0.55	2 0.04	2 0.04	2 0.04	5 0.09	8 0.15	5 0.09	2 0.04	2 0.04	1 0.02	- -	- -	- -	- -	- -						
手足口病	51 0.96	- -	2 0.04	5 0.09	12 0.23	12 0.23	6 0.11	6 0.11	5 0.09	- -	2 0.04	1 0.02	- -	- -	- -						
伝染性紅斑	1 0.02	- -	- -	- -	- -	1 0.02	- -	- -	- -	- -	- -	- -	- -	- -	- -						
突発性発しん	33 0.62	- -	16 0.30	13 0.25	3 0.06	- -	- -	1 0.02	- -	- -	- -	- -	- -	- -	- -						
百日咳	-	-	-	-	-	-	-	-	-	-	-	-	-	-	-						
ヘルパンギーナ	66 1.25	- -	5 0.09	17 0.32	17 0.32	10 0.19	9 0.17	7 0.13	- -	- -	1 0.02	- -	- -	- -	- -						
流行性耳下腺炎	22 0.42	- -	1 0.02	1 0.02	2 0.04	3 0.06	6 0.11	3 0.06	3 0.06	2 0.04	1 0.02	- -	- -	- -	- -						
眼科定点	総数	～5ヶ月	～11ヶ月	1歳	2	3	4	5	6	7	8	9	10～14	15～19	20～29	30～39	40～49	50～59	60～69	70歳～	
急性出血性結膜炎	-	-	-	-	-	-	-	-	-	-	-	-	-	-	-	-	-	-	-	-	-
流行性角結膜炎	3 0.27	- -	- -	- -	- -	- -	- -	- -	- -	1 0.09	- -	- -	- -	- -	- -	- -	1 0.09	1 0.09	- -	- -	
基幹定点	総数	0歳	1～4	5～9	10～14	15～19	20～24	25～29	30～34	35～39	40～44	45～49	50～54	55～59	60～64	65～69	70歳～				
細菌性髄膜炎	-	-	-	-	-	-	-	-	-	-	-	-	-	-	-	-	-				
無菌性髄膜炎	1 0.20	- -	- -	1 0.20	- -	- -	- -	- -	- -	- -	- -	- -	- -	- -	- -	- -	- -				
マイコプラズマ肺炎	1 0.20	- -	- -	- -	- -	- -	- -	- -	- -	- -	- -	- -	1 0.20	- -	- -	- -	- -				
クラミジア肺炎	-	-	-	-	-	-	-	-	-	-	-	-	-	-	-	-	-				
感染性胃腸炎(ロタウイルス)	2 0.40	- -	2 0.40	- -	- -	- -	- -	- -	- -	- -	- -	- -	- -	- -	- -	- -	- -				

※ 上段:報告数、下段:定点当り報告数

週報グラフ一覧





岐阜県感染症発生動向調査のデータ及びグラフは、岐阜県感染症情報センターのホームページにも掲載しています。

URL <http://www.pref.gifu.lg.jp/soshiki/kenko-fukushi/hokekan/kansensyo/data.html>