

# GIDWR 岐阜県感染症発生動向調査週報

2014 年第 30 週  
(7/21~7/27)

Gifu Infectious Diseases Weekly Report 岐阜県感染症情報センター（岐阜県保健環境研究所）

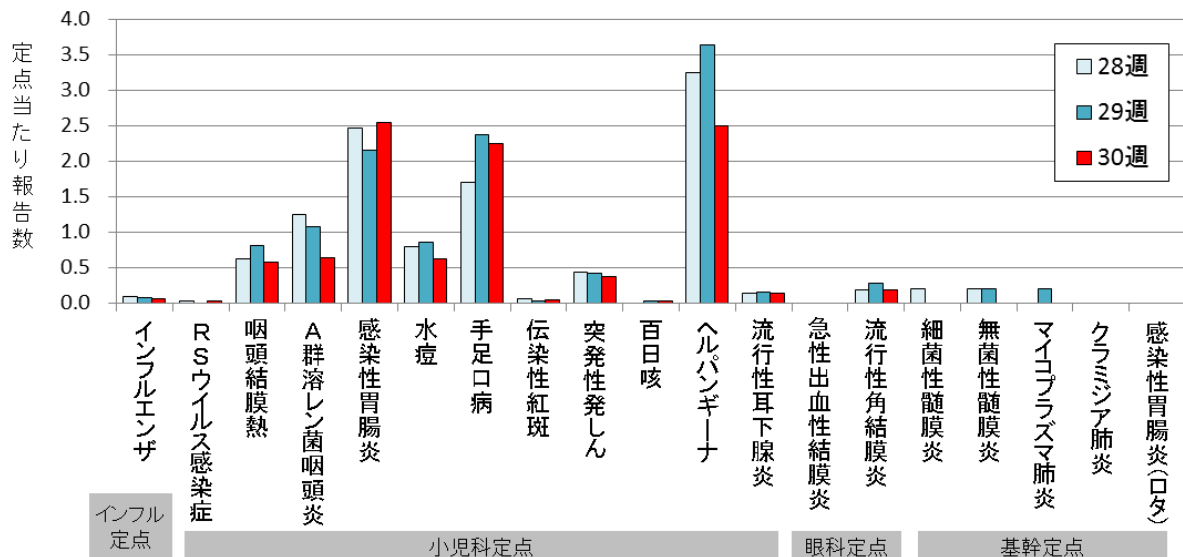
- ◇ ヘルパンギーナは先週より減少したものの、岐阜市保健所、岐阜保健所、関保健所管内では引き続き警報レベルの流行となっています。→トピックス
- ◇ 手足口病は岐阜保健所管内で増加しています。→トピックス

## ■ 定点把握対象疾患（インフルエンザ 定点:86 か所、小児科定点:52 か所、眼科定点:11 か所、基幹定点:5 か所）

### ● 警報・注意報レベルの保健所がある疾患

	疾患名	保健所名（定点当たり報告数）
警報レベル	咽頭結膜熱	恵那保健所（4.00）
	手足口病	岐阜保健所（6.20）
	ヘルパンギーナ	岐阜市保健所（4.44）、岐阜保健所（3.10）、関保健所（4.80）
注意報レベル	なし	—

### ● 直近 3 週の比較 ・初夏～夏に流行する疾患は、全体的に減少傾向です。



## ■ 全数把握対象疾患

### ● 今週届出分

1 類感染症：なし

2 類感染症：結核 4 例

3 類感染症：腸管出血性大腸菌感染症 1 例（O26）

4 類感染症：レジオネラ症 1 例

5 類感染症：アメーバ赤痢 1 例、

後天性免疫不全症候群 1 例（AIDS）、梅毒 2 例

### ● 2014 年累計

1 類感染症	なし		
2 類感染症	結核	230 例	
3 類感染症	腸管出血性大腸菌感染症	19 例	
4 類感染症	E 型肝炎	3 例	デング熱 3 例
	A 型肝炎	1 例	マラリア 1 例
	つつが虫病	1 例	レジオネラ症 12 例
5 類感染症	アメーバ赤痢	9 例	侵襲性肺炎球菌感染症 15 例
	急性脳炎	1 例	梅毒 6 例
	劇症型溶血性レンサ球菌感染症	3 例	破傷風 1 例
	後天性免疫不全症候群	10 例	バンコマイシン耐性腸球菌感染症 1 例
	ジアルジア症	1 例	風しん 1 例
	侵襲性インフルエンザ菌感染症	4 例	麻しん 2 例

全国情報は国立感染症研究所感染症疫学センターの HP をご覧ください。

感染症発生動向調査週報（IDWR） <http://www.nih.go.jp/niid/ja/idwr.html>

■トピックス

《ヘルパンギーナ・手足口病》

夏風邪の代表であるヘルパンギーナと手足口病が、地域によって流行しています。

◆ ヘルパンギーナ：岐阜市・岐阜・関保健所管内で流行しています！

第30週の小児科定点からのヘルパンギーナ患者報告数は、130人（定点当たり2.50人）と、先週より減少したものの、関保健所（4.80人）、岐阜市保健所（4.44人）、岐阜保健所（3.10人）管内では依然として警報レベルの流行となっています。

◆ 手足口病：岐阜保健所管内で流行しています！

第30週の小児科定点からの手足口病患者報告数は、117人（定点当たり2.25人）で、先週からほぼ横ばいに推移しています。

岐阜保健所管内では定点当たり6.20人と先週よりさらに増加し、警報レベルの流行となっています。

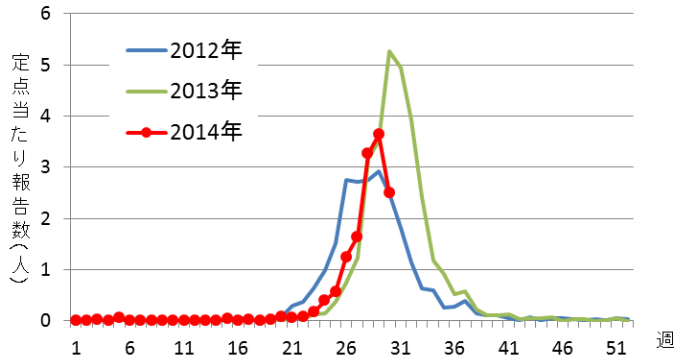
◆ 保育所や幼稚園での感染拡大に注意しましょう。

ヘルパンギーナと手足口病の原因となるエンテロウイルスは、患者の鼻汁や便に排出されます。咳やくしゃみに含まれるウイルスを吸い込んだり（飛沫感染）、水疱の内容物や便に含まれるウイルスが手を介して口や目の粘膜に入る（糞口感染・接触感染）ことにより感染します。

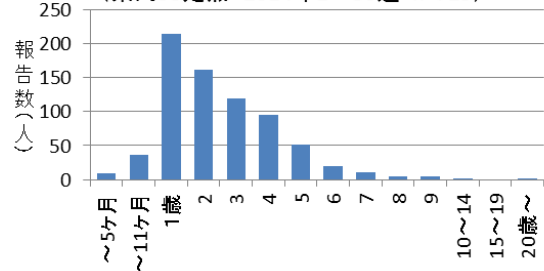
好発年齢の乳幼児が集まる保育所や幼稚園では、感染が拡大しやすいため注意が必要です。

職員と児童がこまめに手洗いをし、おむつなど汚物の処理は適切に行いましょう。特にトイレ後やおむつ交換後の手洗いは重要です。また、集団生活ではタオルの共用も避けましょう。

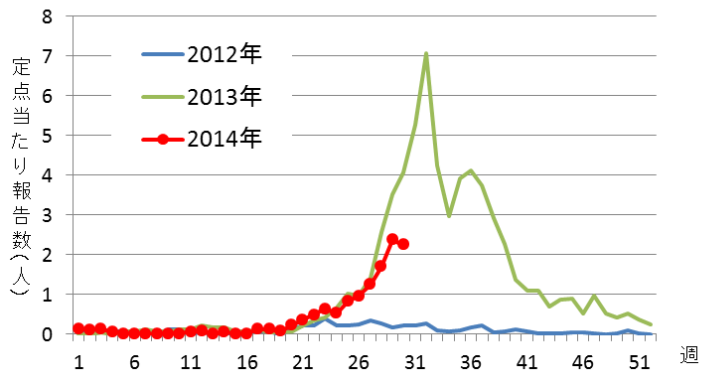
ヘルパンギーナ患者報告数(岐阜県)



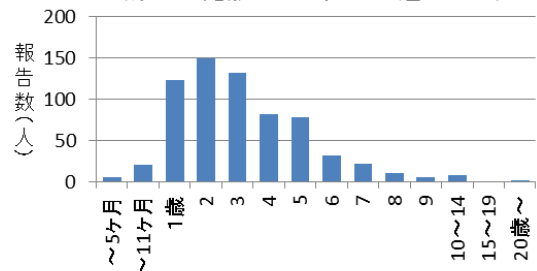
年齢群別ヘルパンギーナ患者報告数 (県内53定点 2014年1~30週 n=729)



手足口病患者報告数(岐阜県)



年齢群別手足口病患者報告数 (県内53定点 2014年1~30週 n=669)



保健所管内別定点当たり報告数

保健所	ヘルパンギーナ			手足口病		
	30週	29週	28週	30週	29週	28週
岐阜市	4.44	6.44	5.33	2.44	4.33	3.89
岐阜	3.10	4.70	6.90	6.20	5.50	2.40
西濃	1.44	1.89	3.00	1.67	1.56	2.11
関	4.80	10.64	4.80	2.60	2.60	1.40
中濃	0.40	0.60	0.20	0.20	0.40	0.20
東濃	2.40	1.40	0.20	-	0.20	-
恵那	0.67	0.50	0.50	1.33	0.50	-
飛騨	1.00	1.00	-	-	-	0.67
岐阜県	2.50	3.64	3.26	2.25	2.38	1.70

警報レベル

ヘルパンギーナ・・・開始基準:定当6人 終息基準:定当2人  
 手足口病・・・・・・・開始基準:定当5人 終息基準:定当2人

#### 感染症法における取扱い

ヘルパンギーナ及び手足口病は、感染症法において5類感染症定点把握対象疾患に定められており、全国約 3,100 か所（岐阜県 53 か所）の小児科定点から毎週報告がなされています。届出基準・届出様式はこちらをご覧ください。

<http://www.pref.gifu.lg.jp/kenko-fukushi/yaku-eisei-kansen/kansensho/hasseidoko/kansenshouho-u-kijun.html>（保健医療課 HP）

岐阜県感染症情報センター（岐阜県保健環境研究所）HP

<http://www.pref.gifu.lg.jp/soshiki/kenko-fukushi/hokekan/kansensyo/>