

岐阜県感染症発生動向調査集計表

■ 全数把握対象疾患 累積報告数 (2014年01週～51週)

1類感染症の報告はありません

2類感染症

結核	427
----	-----

3類感染症

細菌性赤痢	3
腸管出血性大腸菌感染症	37

4類感染症

E型肝炎	3
A型肝炎	2
チクングニア熱	1
つつが虫病	9
デング熱	7
マラリア	1
レジオネラ症	20

5類感染症

アメーバ赤痢	17
急性脳炎	1
クロイツフェルト・ヤコブ病	1
劇症型溶血性レンサ球菌感染症	4
後天性免疫不全症候群	20
ジアルジア症	1
侵襲性インフルエンザ菌感染症	5
侵襲性肺炎球菌感染症	25
水痘(入院例に限る)	4
梅毒	11
破傷風	1
バンコマイシン耐性腸球菌感染症	1
風しん	2
麻しん	3

■ 定点把握対象疾患(週報告対象疾患) 保健所別報告数

2014年51週(12月15日～12月21日)

	疾患名	50週	51週	保健所							
				岐阜市	岐阜	西濃	関	中濃	東濃	恵那	飛騨
インフルエンザ定点	インフルエンザ	219	456	67	55	94	18	49	93	24	56
		2.52	5.24	4.79	3.24	6.27	2.25	6.13	11.63	3.43	5.60
小児科定点	RSウイルス感染症	111	137	22	22	27	36	5	11	13	1
		2.09	2.58	2.44	2.20	3.00	7.20	1.00	2.20	3.25	0.17
	咽頭結膜熱	34	36	11	8	1	2	3	5	4	2
		0.64	0.68	1.22	0.80	0.11	0.40	0.60	1.00	1.00	0.33
	A群溶血性レンサ球菌咽頭炎	64	42	6	12	8	1	4	5	5	1
		1.21	0.79	0.67	1.20	0.89	0.20	0.80	1.00	1.25	0.17
	感染性胃腸炎	244	330	65	91	32	47	11	36	35	13
		4.60	6.23	7.22	9.10	3.56	9.40	2.20	7.20	8.75	2.17
	水痘	43	40	2	13	5	4	3	7	4	2
		0.81	0.75	0.22	1.30	0.56	0.80	0.60	1.40	1.00	0.33
	手足口病	10	16	6	3	2	-	-	-	5	-
	0.19	0.30	0.67	0.30	0.22	-	-	-	1.25	-	
伝染性紅斑	1	3	2	1	-	-	-	-	-	-	
	0.02	0.06	0.22	0.10	-	-	-	-	-	-	
突発性発しん	21	17	2	4	3	-	3	2	1	2	
	0.40	0.32	0.22	0.40	0.33	-	0.60	0.40	0.25	0.33	
百日咳	1	-	-	-	-	-	-	-	-	-	
	0.02	-	-	-	-	-	-	-	-	-	
ヘルパンギーナ	3	-	-	-	-	-	-	-	-	-	
	0.06	-	-	-	-	-	-	-	-	-	
流行性耳下腺炎	1	4	-	3	-	-	-	-	-	1	
	0.02	0.08	-	0.30	-	-	-	-	-	0.17	
眼科定点	急性出血性結膜炎	-	-	-	-	-	-	-	-	-	-
		-	-	-	-	-	-	-	-	-	-
	5	11	2	-	8	-	1	-	-	-	
	0.45	1.00	1.00	-	2.67	-	1.00	-	-	-	
基幹定点	細菌性髄膜炎	-	-	-	-	-	-	-	-	-	-
		-	-	-	-	-	-	-	-	-	-
	無菌性髄膜炎	-	-	-	-	-	-	-	-	-	-
		-	-	-	-	-	-	-	-	-	-
	マイコプラズマ肺炎	1	1	-	-	-	-	-	-	-	1
	0.20	0.20	-	-	-	-	-	-	-	1.00	
クラミジア肺炎	-	-	-	-	-	-	-	-	-	-	
	-	-	-	-	-	-	-	-	-	-	
感染性胃腸炎(ロタウイルス)	-	-	-	-	-	-	-	-	-	-	
	-	-	-	-	-	-	-	-	-	-	

※ 上段:報告数、下段:定点当り報告数

※ 定点数 インフルエンザ:87、小児科:53、眼科:11、基幹:5

■ 定点把握対象疾患(週報告対象疾患) 年齢階級別報告数

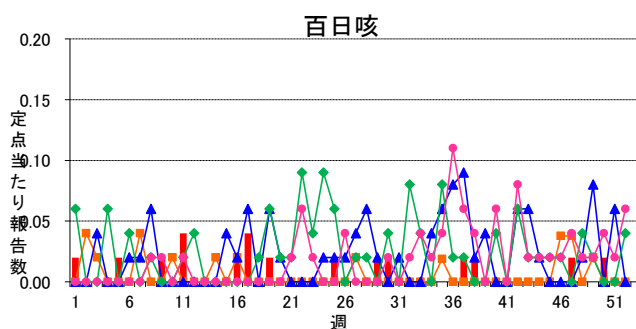
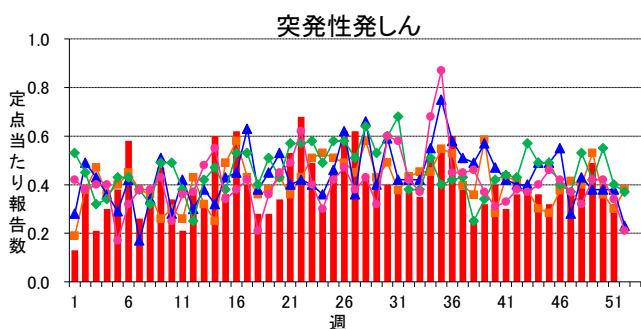
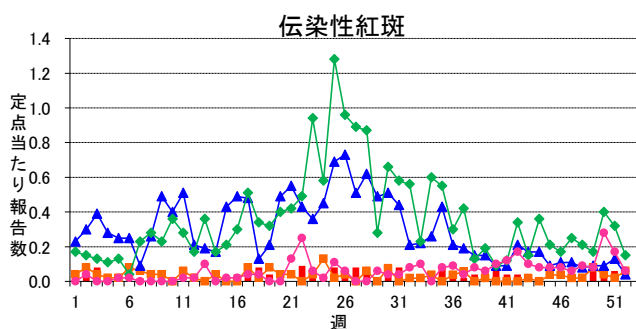
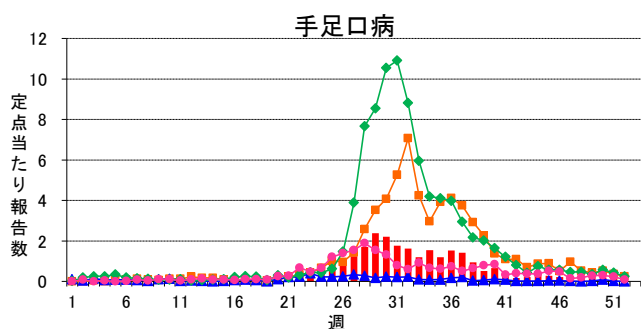
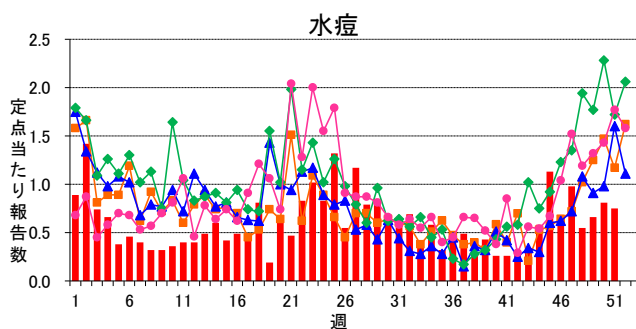
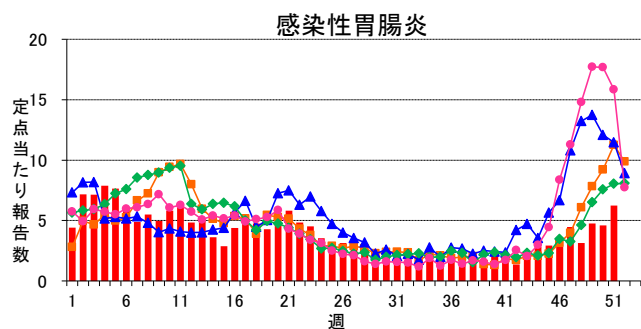
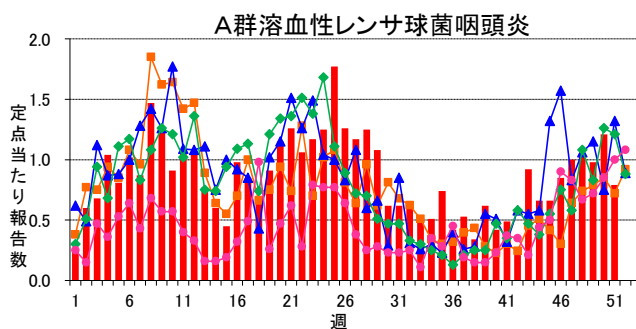
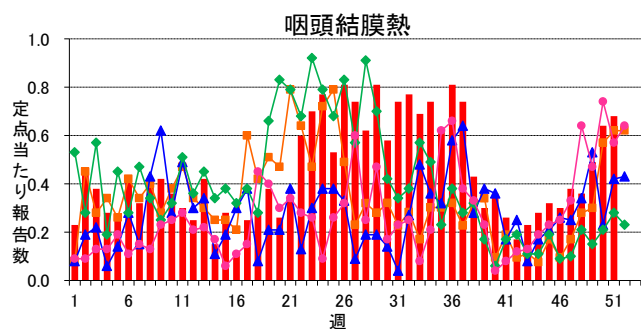
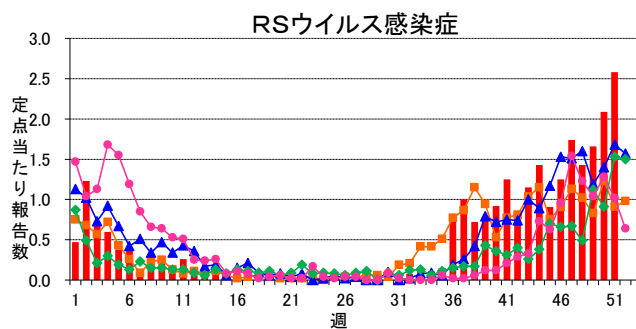
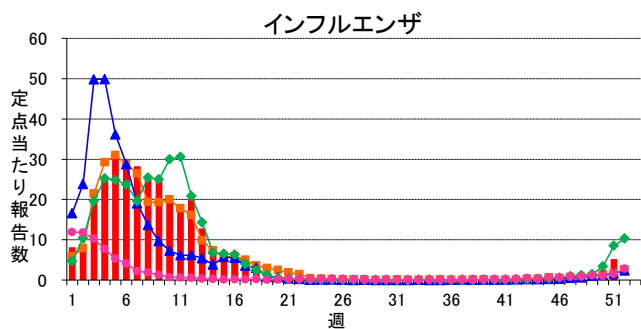
2014年51週(12月15日～12月21日)

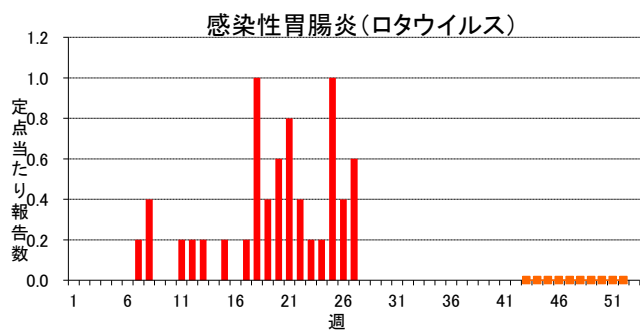
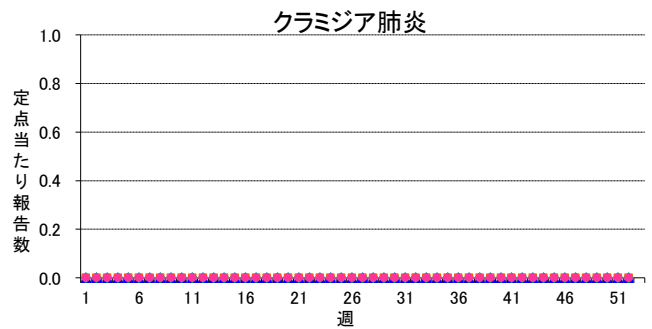
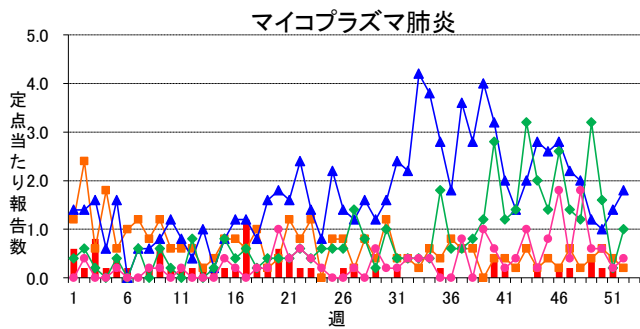
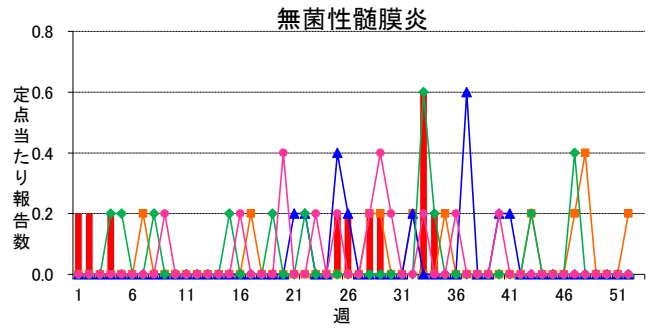
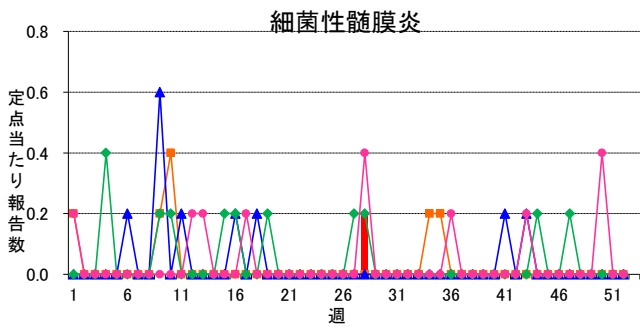
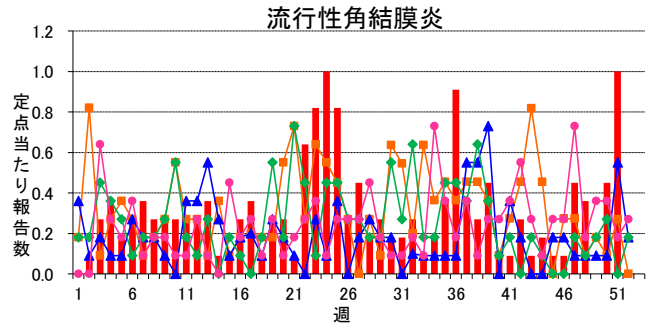
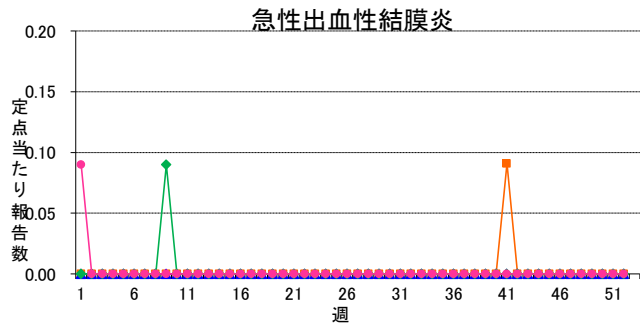
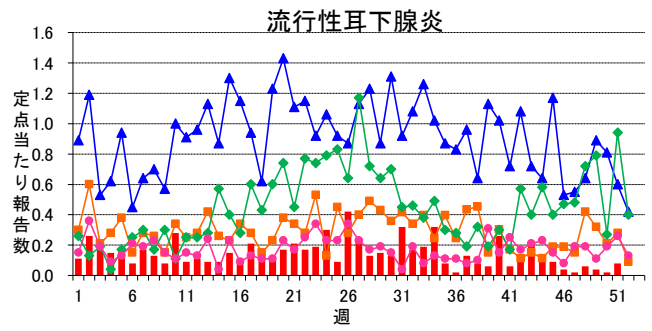
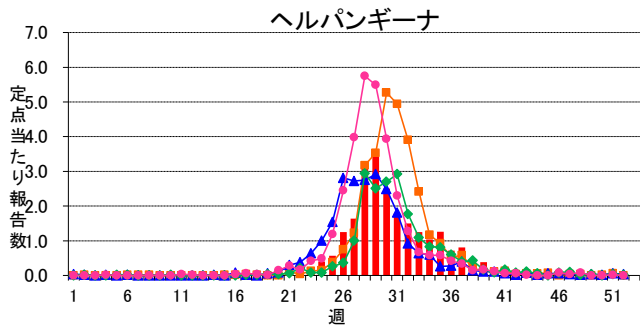
インフルエンザ定点	総数	～5ヶ月	～11ヶ月	1歳	2	3	4	5	6	7	8	9	10～14	15～19	20～29	30～39	40～49	50～59	60～69	70～79	80歳～
インフルエンザ	456 5.24	2 0.02	2 0.02	13 0.15	7 0.08	15 0.17	13 0.15	10 0.11	16 0.18	17 0.20	16 0.18	22 0.25	125 1.44	22 0.25	35 0.40	45 0.52	30 0.34	14 0.16	10 0.11	15 0.17	27 0.31
小児科定点	総数	～5ヶ月	～11ヶ月	1歳	2	3	4	5	6	7	8	9	10～14	15～19	20歳～						
RSウイルス感染症	137 2.58	44 0.83	20 0.38	29 0.55	24 0.45	8 0.15	6 0.11	2 0.04	3 0.06	-	-	1 0.02	-	-	-						
咽頭結膜熱	36 0.68	-	1 0.02	6 0.11	4 0.08	6 0.11	8 0.15	6 0.11	3 0.06	1 0.02	-	-	1 0.02	-	-						
A群溶血性レンサ球菌咽頭炎	42 0.79	-	-	1 0.02	1 0.02	2 0.04	6 0.11	7 0.13	7 0.13	2 0.04	5 0.09	7 0.13	3 0.06	1 0.02	-						
感染性胃腸炎	330 6.23	3 0.06	18 0.34	43 0.81	50 0.94	38 0.72	36 0.68	37 0.70	18 0.34	18 0.34	15 0.28	10 0.19	30 0.57	1 0.02	13 0.25						
水痘	40 0.75	-	-	3 0.06	5 0.09	7 0.13	8 0.15	8 0.15	6 0.11	-	3 0.06	-	-	-	-						
手足口病	16 0.30	-	-	3 0.06	2 0.04	2 0.04	4 0.08	2 0.04	1 0.02	1 0.02	1 0.02	-	-	-	-						
伝染性紅斑	3 0.06	-	-	-	-	-	2 0.04	-	-	-	-	-	-	-	1 0.02						
突発性発しん	17 0.32	-	8 0.15	8 0.15	1 0.02	-	-	-	-	-	-	-	-	-	-						
百日咳	-	-	-	-	-	-	-	-	-	-	-	-	-	-	-						
ヘルパンギーナ	-	-	-	-	-	-	-	-	-	-	-	-	-	-	-						
流行性耳下腺炎	4 0.08	-	-	-	1 0.02	-	1 0.02	1 0.02	-	-	1 0.02	-	-	-	-						
眼科定点	総数	～5ヶ月	～11ヶ月	1歳	2	3	4	5	6	7	8	9	10～14	15～19	20～29	30～39	40～49	50～59	60～69	70歳～	
急性出血性結膜炎	-	-	-	-	-	-	-	-	-	-	-	-	-	-	-	-	-	-	-	-	-
流行性角結膜炎	11 1.00	-	-	-	2 0.18	-	-	-	-	1 0.09	-	-	1 0.09	1 0.09	1 0.09	4 0.36	1 0.09	-	-	-	-
基幹定点	総数	0歳	1～4	5～9	10～14	15～19	20～24	25～29	30～34	35～39	40～44	45～49	50～54	55～59	60～64	65～69	70歳～				
細菌性髄膜炎	-	-	-	-	-	-	-	-	-	-	-	-	-	-	-	-	-	-	-	-	-
無菌性髄膜炎	-	-	-	-	-	-	-	-	-	-	-	-	-	-	-	-	-	-	-	-	-
マイコプラズマ肺炎	1 0.20	-	-	-	-	-	-	-	-	-	-	-	-	-	-	-	1 0.20	-	-	-	-
クラミジア肺炎	-	-	-	-	-	-	-	-	-	-	-	-	-	-	-	-	-	-	-	-	-
感染性胃腸炎(ロタウイルス)	-	-	-	-	-	-	-	-	-	-	-	-	-	-	-	-	-	-	-	-	-

※ 上段:報告数、下段:定点当り報告数

週報グラフ一覧

■ 2014年
 ■ 2013年
 ▲ 2012年
 ◆ 2011年
 ● 2010年





岐阜県感染症発生動向調査のデータ及びグラフは、岐阜県感染症情報センターのホームページにも掲載しています。

URL <http://www.pref.gifu.lg.jp/soshiki/kenko-fukushi/hokekan/kansensyo/data.html>