

岐阜県感染症発生動向調査集計表

■ 全数把握対象疾患 累積報告数 (2015年01週～02週)

類型	疾患名	累計数 (*)
2類	結核	9 (8)
4類	デング熱	1 (1)
5類	侵襲性インフルエンザ菌感染症	1 (1)
	侵襲性髄膜炎菌感染症	1 (1)
	侵襲性肺炎球菌感染症	3 (2)

* ()内は新規報告分、再掲

■ 定点把握対象疾患(週報告対象疾患) 保健所別報告数

2015年02週(01月05日～01月11日)

	疾患名	1週	2週	保健所							
				岐阜市	岐阜	西濃	関	中濃	東濃	恵那	飛騨
インフルエンザ * 定点	インフルエンザ	3,625	2,534	618	467	449	323	213	290	97	77
		42.15	29.13	44.14	27.47	29.93	40.38	26.63	36.25	13.86	7.70
小児科 * 定点	RSウイルス感染症	33 0.63	49 0.92	13 1.44	11 1.10	6 0.67	7 1.40	6 1.20	4 0.80	1 0.25	1 0.17
	咽頭結膜熱	10 0.19	18 0.34	8 0.89	1 0.10	3 0.33	1 0.20	1 0.20	2 0.40	- -	2 0.33
	A群溶血性レンサ球菌 咽頭炎	18 0.35	36 0.68	3 0.33	10 1.00	4 0.44	2 0.40	2 0.40	1 0.20	6 1.50	8 1.33
	感染性胃腸炎	146 2.81	275 5.19	65 7.22	72 7.20	36 4.00	44 8.80	14 2.80	30 6.00	13 3.25	1 0.17
	水痘	27 0.52	27 0.51	4 0.44	3 0.30	13 1.44	2 0.40	2 0.40	2 0.40	1 0.25	- -
	手足口病	7 0.13	8 0.15	1 0.11	3 0.30	1 0.11	- -	- -	- -	3 0.75	- -
	伝染性紅斑	1 0.02	5 0.09	4 0.44	- -	- -	- -	- -	- -	- -	1 0.17
	突発性発しん	12 0.23	25 0.47	5 0.56	5 0.50	7 0.78	- -	5 1.00	1 0.20	2 0.50	- -
	百日咳	- -	- -	- -	- -	- -	- -	- -	- -	- -	- -
	ヘルパンギーナ	- -	1 0.02	- -	- -	- -	- -	- -	- -	- -	1 0.17
	流行性耳下腺炎	4 0.08	3 0.06	1 0.11	- -	1 0.11	- -	- -	- -	- -	1 0.17
眼科 * 定点	急性出血性結膜炎	- -	- -	- -	- -	- -	- -	- -	- -	- -	- -
	流行性角結膜炎	1 0.09	3 0.27	- -	1 0.50	2 0.67	- -	- -	- -	- -	- -
基幹 * 定点	細菌性髄膜炎	- -	- -	- -	- -	- -	- -	- -	- -	- -	- -
	無菌性髄膜炎	- -	- -	- -	- -	- -	- -	- -	- -	- -	- -
	マイコプラズマ肺炎	1 0.20	1 0.20	- -	- -	1 1.00	- -	- -	- -	- -	- -
	クラミジア肺炎	- -	- -	- -	- -	- -	- -	- -	- -	- -	- -
	感染性胃腸炎 (ロタウイルス)	- -	- -	- -	- -	- -	- -	- -	- -	- -	- -

※ 上段:報告数、下段:定点当り報告数

※ 定点数 インフルエンザ:87、小児科:53、眼科:11、基幹:5

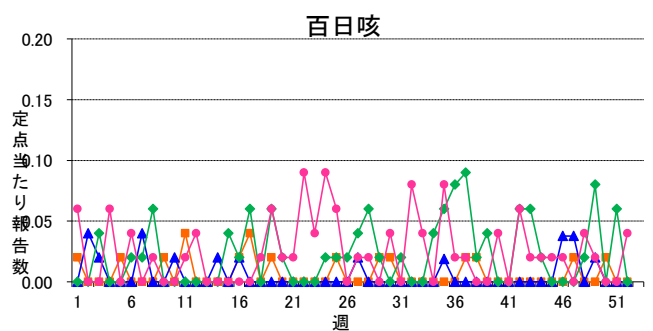
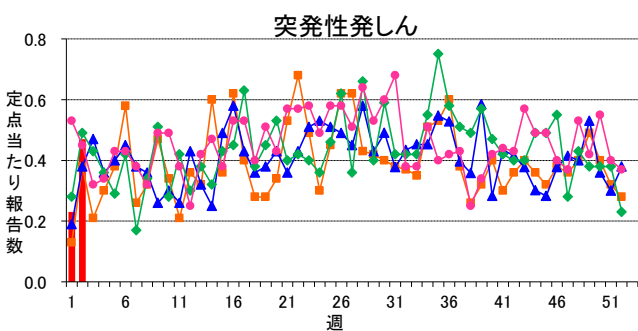
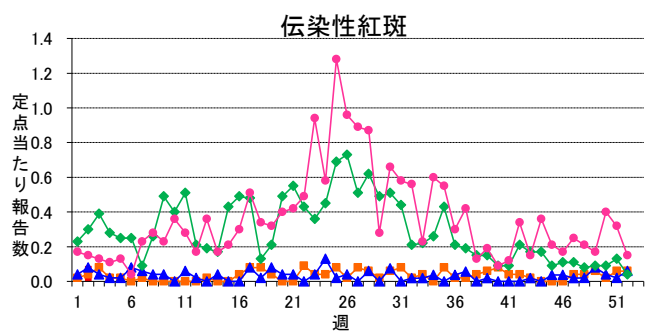
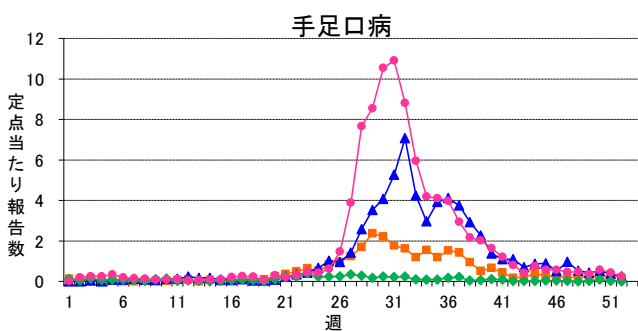
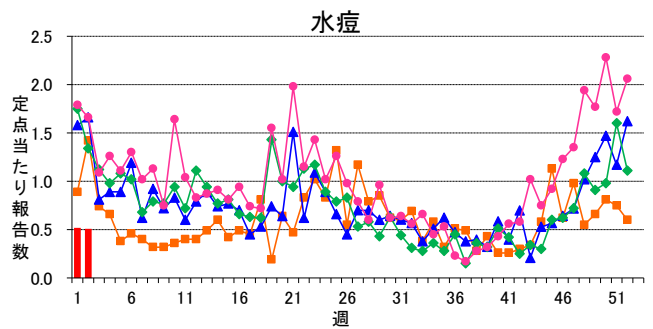
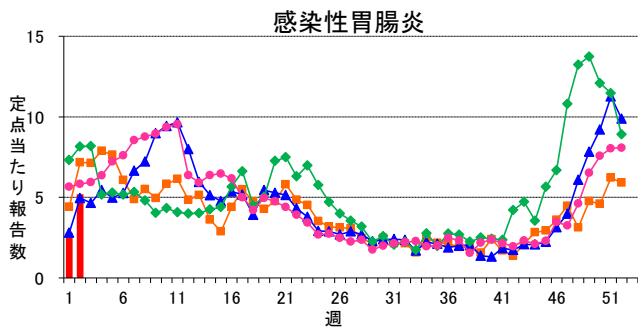
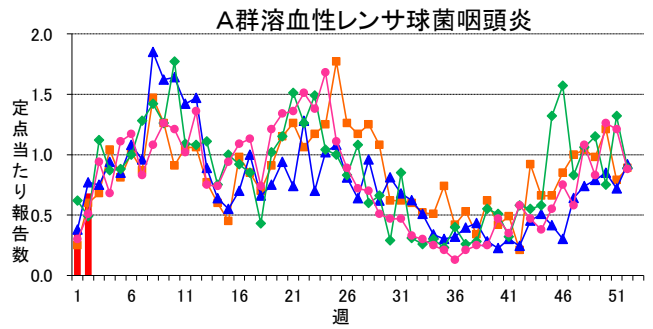
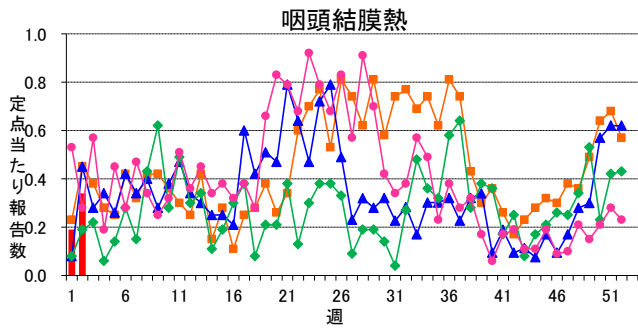
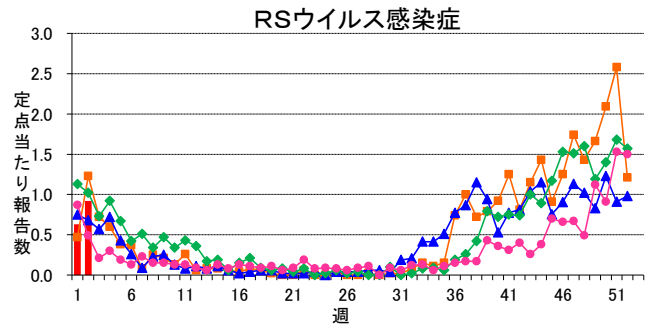
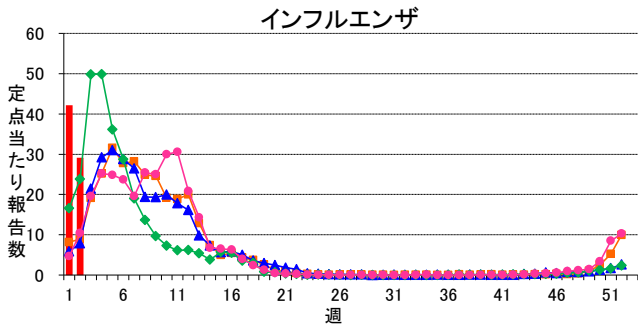
■ 定点把握対象疾患(週報告対象疾患) 年齢階級別報告数

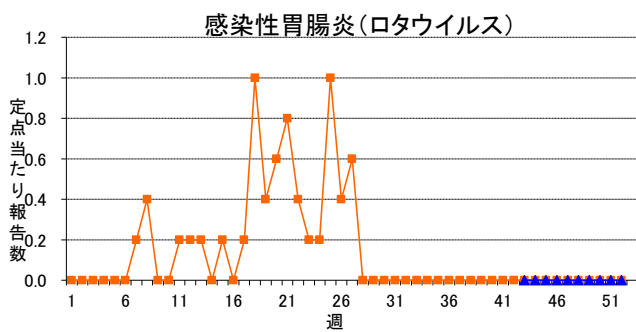
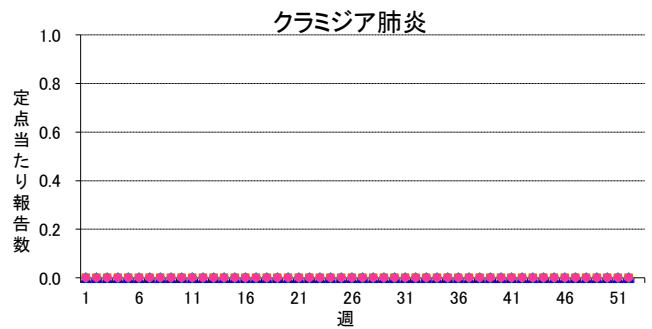
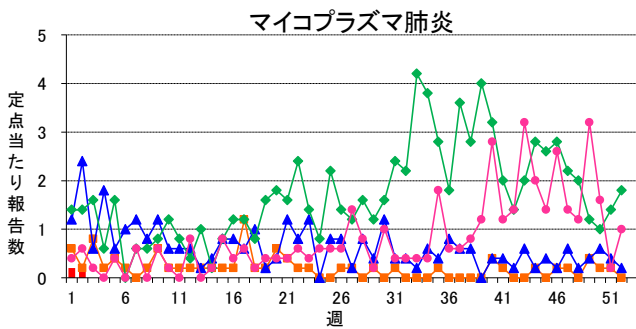
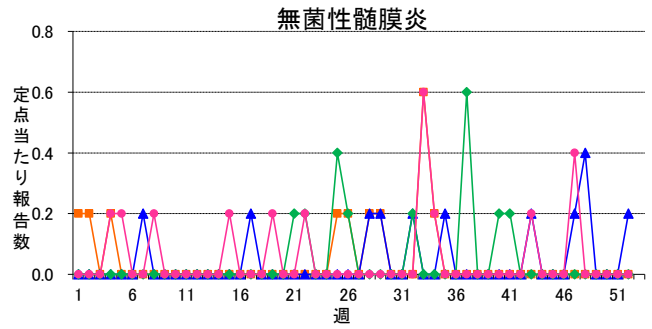
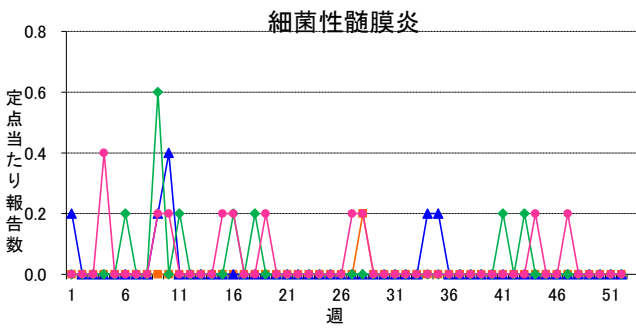
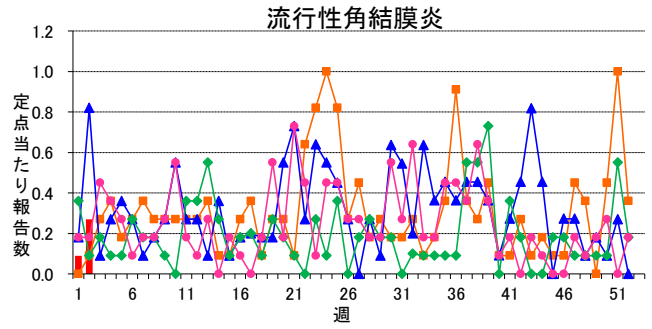
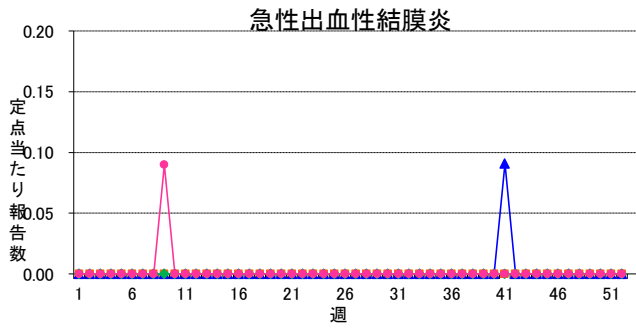
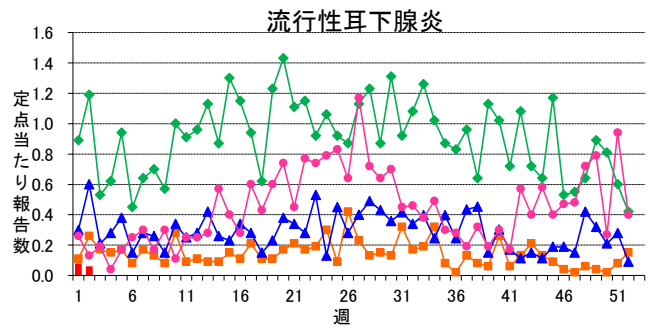
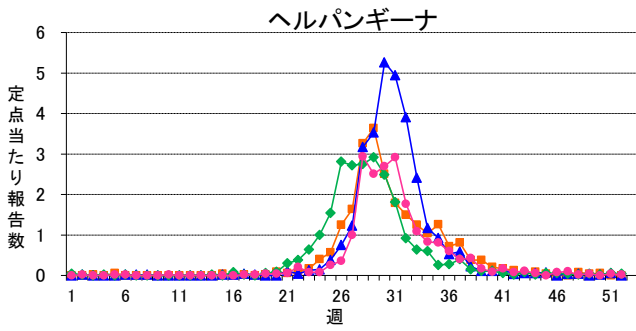
2015年02週(01月05日～01月11日)

インフルエンザ定点	総数	～5ヶ月	～11ヶ月	1歳	2	3	4	5	6	7	8	9	10～14	15～19	20～29	30～39	40～49	50～59	60～69	70～79	80歳～
インフルエンザ	2,534 29.13	6 0.07	35 0.40	62 0.71	66 0.76	86 0.99	99 1.14	79 0.91	91 1.05	61 0.70	61 0.70	73 0.84	219 2.52	147 1.69	348 4.00	280 3.22	238 2.74	192 2.21	139 1.60	117 1.34	135 1.55
小児科定点	総数	～5ヶ月	～11ヶ月	1歳	2	3	4	5	6	7	8	9	10～14	15～19	20歳～						
RSウイルス感染症	49 0.92	16 0.30	16 0.30	13 0.25	3 0.06	1 0.02	-	-	-	-	-	-	-	-	-						
咽頭結膜熱	18 0.34	-	1 0.02	1 0.02	8 0.15	1 0.02	5 0.09	-	-	1 0.02	-	-	-	-	-						1 0.02
A群溶血性レンサ球菌咽頭炎	36 0.68	-	-	1 0.02	4 0.08	2 0.04	4 0.08	5 0.09	5 0.09	4 0.08	3 0.06	1 0.02	3 0.06	1 0.02	3 0.06						
感染性胃腸炎	275 5.19	2 0.04	18 0.34	57 1.08	28 0.53	29 0.55	25 0.47	22 0.42	14 0.26	10 0.19	14 0.26	10 0.19	25 0.47	2 0.04	19 0.36						
水痘	27 0.51	-	-	2 0.04	3 0.06	3 0.06	8 0.15	3 0.06	5 0.09	-	2 0.04	-	1 0.02	-	-						
手足口病	8 0.15	-	-	6 0.11	1 0.02	1 0.02	-	-	-	-	-	-	-	-	-						
伝染性紅斑	5 0.09	-	-	-	1 0.02	1 0.02	-	-	-	2 0.04	1 0.02	-	-	-	-						
突発性発しん	25 0.47	-	8 0.15	13 0.25	3 0.06	1 0.02	-	-	-	-	-	-	-	-	-						
百日咳	-	-	-	-	-	-	-	-	-	-	-	-	-	-	-						
ヘルパンギーナ	1 0.02	-	1 0.02	-	-	-	-	-	-	-	-	-	-	-	-						
流行性耳下腺炎	3 0.06	-	-	-	-	-	1 0.02	-	-	1 0.02	-	1 0.02	-	-	-						
眼科定点	総数	～5ヶ月	～11ヶ月	1歳	2	3	4	5	6	7	8	9	10～14	15～19	20～29	30～39	40～49	50～59	60～69	70歳～	
急性出血性結膜炎	-	-	-	-	-	-	-	-	-	-	-	-	-	-	-	-	-	-	-	-	-
流行性角結膜炎	3 0.27	-	-	-	1 0.09	-	-	-	-	-	-	-	-	-	1 0.09	1 0.09	-	-	-	-	-
基幹定点	総数	0歳	1～4	5～9	10～14	15～19	20～24	25～29	30～34	35～39	40～44	45～49	50～54	55～59	60～64	65～69	70歳～				
細菌性髄膜炎	-	-	-	-	-	-	-	-	-	-	-	-	-	-	-	-	-	-	-	-	-
無菌性髄膜炎	-	-	-	-	-	-	-	-	-	-	-	-	-	-	-	-	-	-	-	-	-
マイコプラズマ肺炎	1 0.20	-	-	-	1 0.20	-	-	-	-	-	-	-	-	-	-	-	-	-	-	-	-
クラミジア肺炎	-	-	-	-	-	-	-	-	-	-	-	-	-	-	-	-	-	-	-	-	-
感染性胃腸炎(ロタウイルス)	-	-	-	-	-	-	-	-	-	-	-	-	-	-	-	-	-	-	-	-	-

※ 上段:報告数、下段:定点当り報告数

週報グラフ一覧





岐阜県感染症発生動向調査のデータ及びグラフは、岐阜県感染症情報センターのホームページにも掲載しています。

URL <http://www.pref.gifu.lg.jp/soshiki/kenko-fukushi/hokekan/kansensyo/data.html>