

岐阜県感染症発生動向調査集計表

■ 全数把握対象疾患 累積報告数 (2015年01週～03週)

類型	疾患名	累計数 (*)
2類	結核	19 (10)
4類	デング熱	1
5類	アメーバ赤痢	1 (1)
	ウイルス性肝炎	1 (1)
	カルバペネム耐性腸内細菌科細菌感染症	1 (1)
	後天性免疫不全症候群	2 (2)
	侵襲性インフルエンザ菌感染症	1
	侵襲性髄膜炎菌感染症	1
	侵襲性肺炎球菌感染症	3
	水痘(入院例に限る)	1 (1)

\*( )内は新規報告分、再掲

■ 定点把握対象疾患(週報告対象疾患) 保健所別報告数

2015年03週(01月12日～01月18日)

	疾患名	2週	3週	保健所							
				岐阜市	岐阜	西濃	関	中濃	東濃	恵那	飛騨
インフルエンザ サ定点	インフルエンザ	2,534	3,471	779	629	499	390	366	314	288	206
		29.13	39.90	55.64	37.00	33.27	48.75	45.75	39.25	41.14	20.60
小児科 定点	RSウイルス感染症	49	35	6	15	4	-	4	5	-	1
		0.92	0.66	0.67	1.50	0.44	-	0.80	1.00	-	0.17
	咽頭結膜熱	18	14	1	3	1	4	3	-	1	1
		0.34	0.26	0.11	0.30	0.11	0.80	0.60	-	0.25	0.17
	A群溶血性レンサ球菌 咽頭炎	36	31	8	5	5	1	5	3	2	2
		0.68	0.58	0.89	0.50	0.56	0.20	1.00	0.60	0.50	0.33
	感染性胃腸炎	275	271	72	75	35	32	15	14	20	8
		5.19	5.11	8.00	7.50	3.89	6.40	3.00	2.80	5.00	1.33
	水痘	27	19	2	2	6	2	2	5	-	-
		0.51	0.36	0.22	0.20	0.67	0.40	0.40	1.00	-	-
	手足口病	8	2	1	1	-	-	-	-	-	-
	0.15	0.04	0.11	0.10	-	-	-	-	-	-	
伝染性紅斑	5	-	-	-	-	-	-	-	-	-	
	0.09	-	-	-	-	-	-	-	-	-	
突発性発しん	25	20	5	6	4	2	1	-	2	-	
	0.47	0.38	0.56	0.60	0.44	0.40	0.20	-	0.50	-	
百日咳	-	-	-	-	-	-	-	-	-	-	
	-	-	-	-	-	-	-	-	-	-	
ヘルパンギーナ	1	-	-	-	-	-	-	-	-	-	
	0.02	-	-	-	-	-	-	-	-	-	
流行性耳下腺炎	3	2	2	-	-	-	-	-	-	-	
	0.06	0.04	0.22	-	-	-	-	-	-	-	
眼科 定点	急性出血性結膜炎	-	-	-	-	-	-	-	-	-	-
		-	-	-	-	-	-	-	-	-	-
	3	-	-	-	-	-	-	-	-	-	
	0.27	-	-	-	-	-	-	-	-	-	
基幹 定点	細菌性髄膜炎	-	-	-	-	-	-	-	-	-	-
		-	-	-	-	-	-	-	-	-	-
	無菌性髄膜炎	-	-	-	-	-	-	-	-	-	-
		-	-	-	-	-	-	-	-	-	-
	マイコプラズマ肺炎	1	-	-	-	-	-	-	-	-	-
	0.20	-	-	-	-	-	-	-	-	-	
クラミジア肺炎	-	-	-	-	-	-	-	-	-	-	
	-	-	-	-	-	-	-	-	-	-	
感染性胃腸炎 (ロタウイルス)	-	-	-	-	-	-	-	-	-	-	
	-	-	-	-	-	-	-	-	-	-	

※ 上段:報告数、下段:定点当り報告数

※ 定点数 インフルエンザ:87、小児科:53、眼科:11、基幹:5

■ 定点把握対象疾患(週報告対象疾患) 年齢階級別報告数

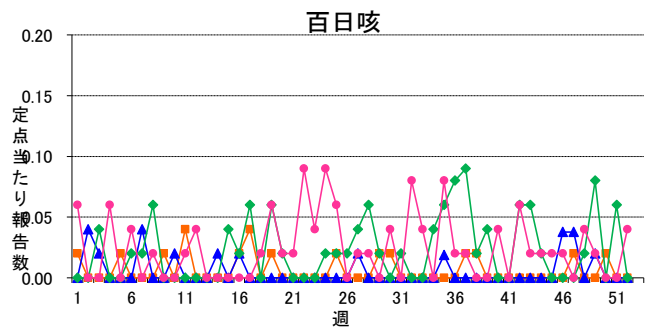
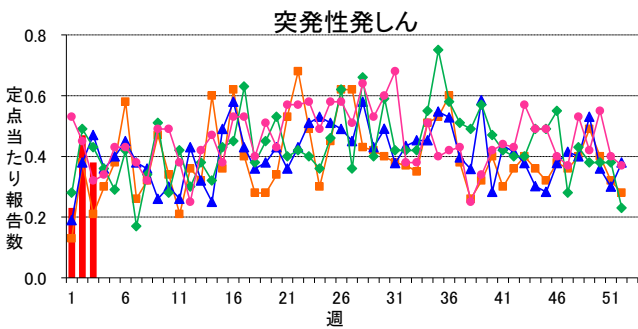
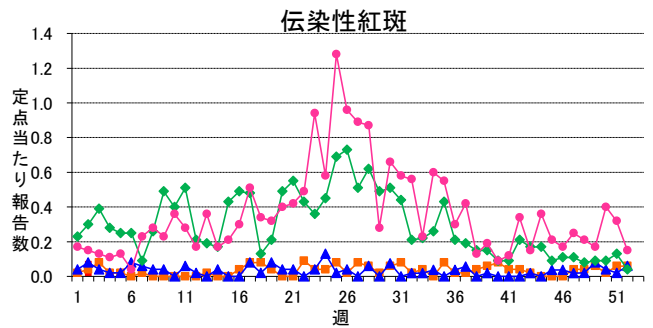
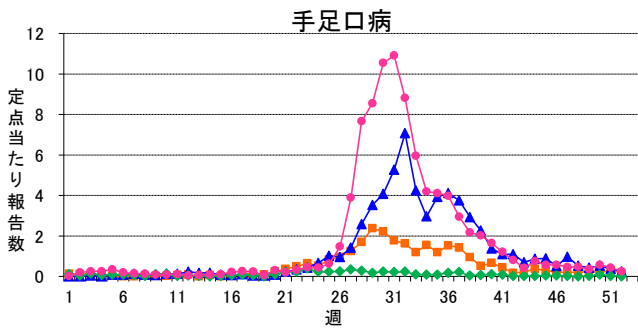
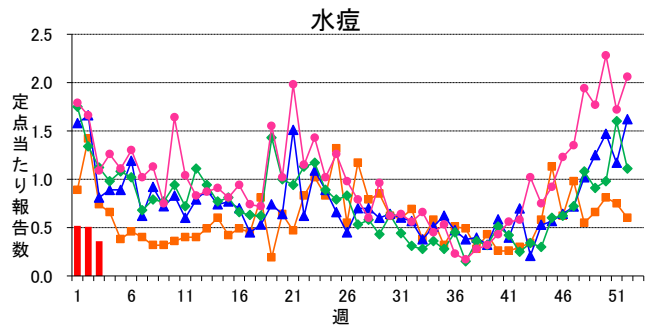
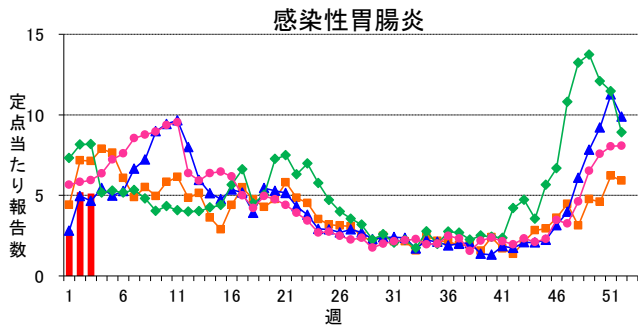
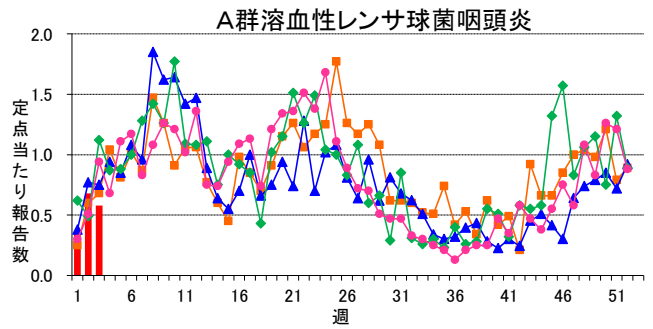
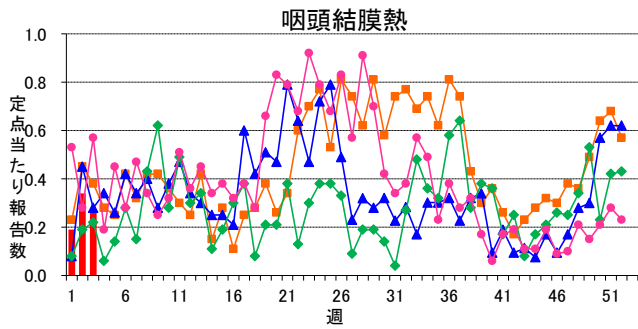
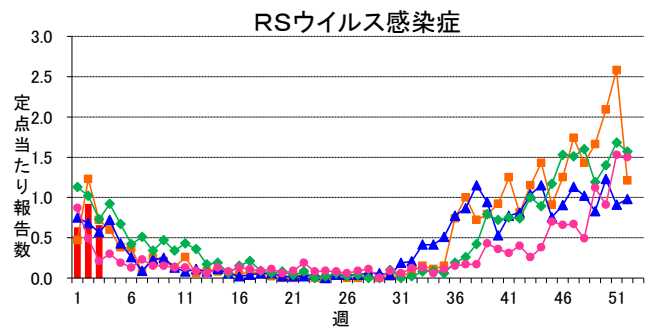
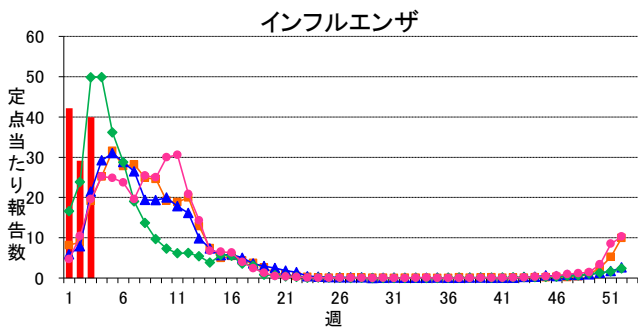
2015年03週(01月12日～01月18日)

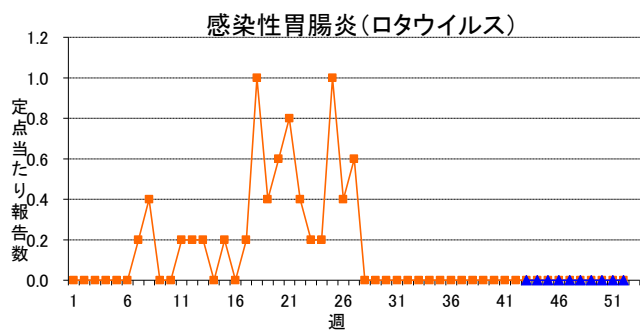
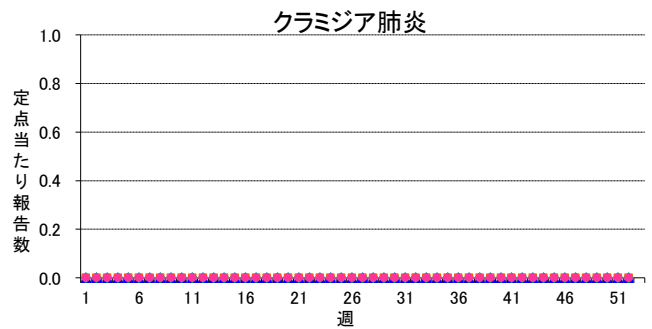
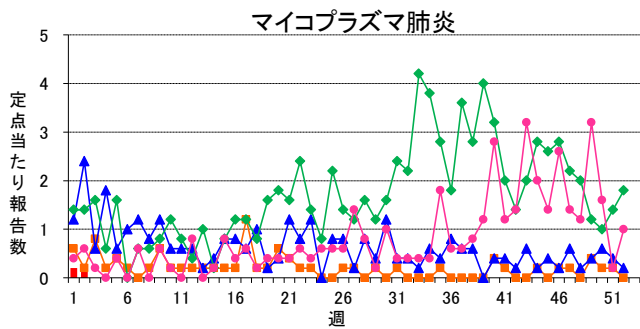
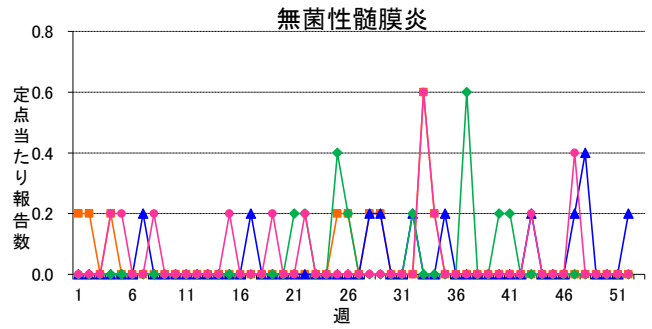
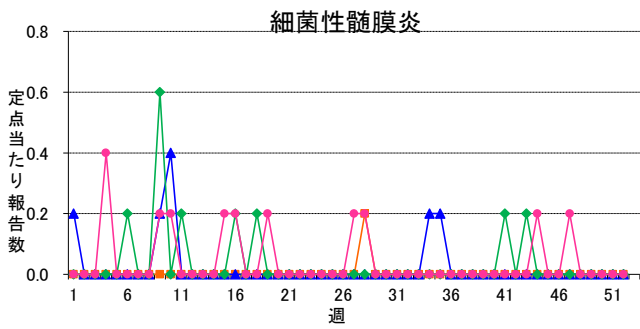
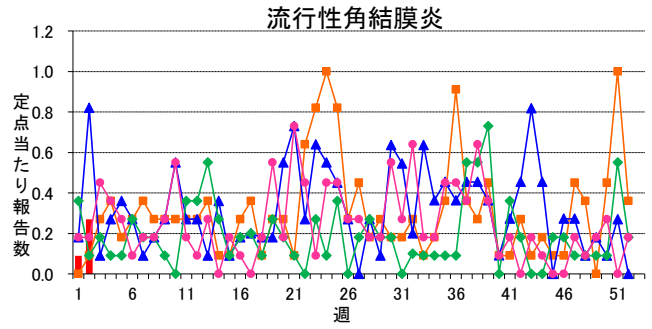
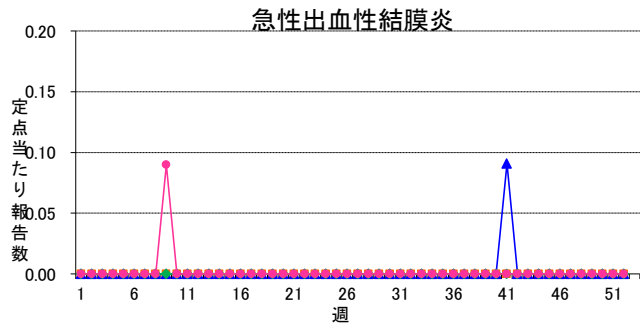
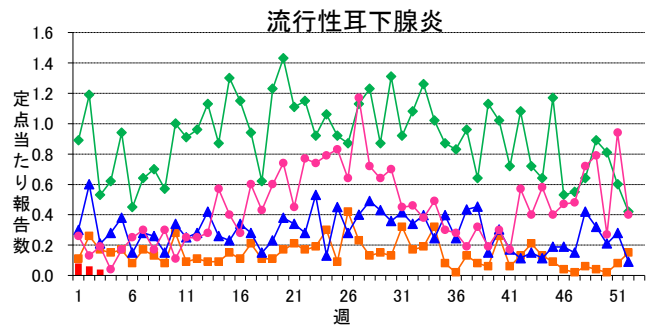
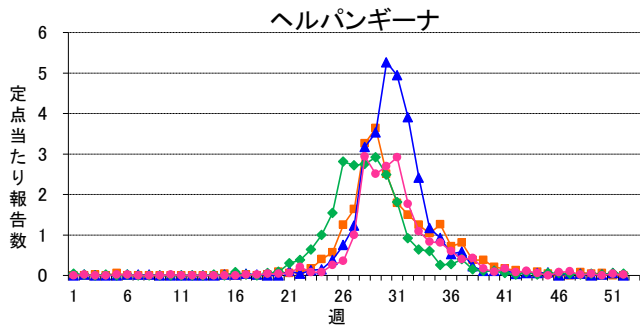
インフルエンザ定点	総数	～5ヶ月	～11ヶ月	1歳	2	3	4	5	6	7	8	9	10～14	15～19	20～29	30～39	40～49	50～59	60～69	70～79	80歳～
インフルエンザ	3,471 39.90	9 0.10	21 0.24	74 0.85	87 1.00	102 1.17	136 1.56	158 1.82	141 1.62	150 1.72	126 1.45	138 1.59	581 6.68	208 2.39	239 2.75	314 3.61	260 2.99	218 2.51	162 1.86	167 1.92	180 2.07
小児科定点	総数	～5ヶ月	～11ヶ月	1歳	2	3	4	5	6	7	8	9	10～14	15～19	20歳～						
RSウイルス感染症	35 0.66	10 0.19	12 0.23	11 0.21	1 0.02	1 0.02	-	-	-	-	-	-	-	-	-	-	-	-	-	-	-
咽頭結膜熱	14 0.26	-	-	1 0.02	3 0.06	4 0.08	2 0.04	3 0.06	1 0.02	-	-	-	-	-	-	-	-	-	-	-	-
A群溶血性レンサ球菌咽頭炎	31 0.58	-	-	-	1 0.02	7 0.13	6 0.11	6 0.11	7 0.13	-	1 0.02	-	3 0.06	-	-	-	-	-	-	-	-
感染性胃腸炎	271 5.11	6 0.11	17 0.32	49 0.92	32 0.60	21 0.40	15 0.28	16 0.30	10 0.19	14 0.26	17 0.32	8 0.15	39 0.74	12 0.23	15 0.28	-	-	-	-	-	-
水痘	19 0.36	-	-	1 0.02	2 0.04	5 0.09	2 0.04	2 0.04	4 0.08	2 0.04	-	-	1 0.02	-	-	-	-	-	-	-	-
手足口病	2 0.04	-	-	-	1 0.02	-	-	1 0.02	-	-	-	-	-	-	-	-	-	-	-	-	-
伝染性紅斑	-	-	-	-	-	-	-	-	-	-	-	-	-	-	-	-	-	-	-	-	-
突発性発しん	20 0.38	-	10 0.19	7 0.13	3 0.06	-	-	-	-	-	-	-	-	-	-	-	-	-	-	-	-
百日咳	-	-	-	-	-	-	-	-	-	-	-	-	-	-	-	-	-	-	-	-	-
ヘルパンギーナ	-	-	-	-	-	-	-	-	-	-	-	-	-	-	-	-	-	-	-	-	-
流行性耳下腺炎	2 0.04	-	-	-	-	-	-	-	-	-	-	1 0.02	1 0.02	-	-	-	-	-	-	-	-
眼科定点	総数	～5ヶ月	～11ヶ月	1歳	2	3	4	5	6	7	8	9	10～14	15～19	20～29	30～39	40～49	50～59	60～69	70歳～	
急性出血性結膜炎	-	-	-	-	-	-	-	-	-	-	-	-	-	-	-	-	-	-	-	-	-
流行性角結膜炎	-	-	-	-	-	-	-	-	-	-	-	-	-	-	-	-	-	-	-	-	-
基幹定点	総数	0歳	1～4	5～9	10～14	15～19	20～24	25～29	30～34	35～39	40～44	45～49	50～54	55～59	60～64	65～69	70歳～				
細菌性髄膜炎	-	-	-	-	-	-	-	-	-	-	-	-	-	-	-	-	-	-	-	-	-
無菌性髄膜炎	-	-	-	-	-	-	-	-	-	-	-	-	-	-	-	-	-	-	-	-	-
マイコプラズマ肺炎	-	-	-	-	-	-	-	-	-	-	-	-	-	-	-	-	-	-	-	-	-
クラミジア肺炎	-	-	-	-	-	-	-	-	-	-	-	-	-	-	-	-	-	-	-	-	-
感染性胃腸炎(ロタウイルス)	-	-	-	-	-	-	-	-	-	-	-	-	-	-	-	-	-	-	-	-	-

※ 上段:報告数、下段:定点当り報告数

# 週報グラフ一覧

■ 2015年 
 ■ 2014年 
 ▲ 2013年 
 ◆ 2012年 
 ● 2011年





岐阜県感染症発生動向調査のデータ及びグラフは、岐阜県感染症情報センターのホームページにも掲載しています。

URL <http://www.pref.gifu.lg.jp/soshiki/kenko-fukushi/hokekan/kansensyo/data.html>